

آشنایی با Trading Plan

مجموعه جلسات برگزار شده در گروه دانش سرای تحلیلگران بورس ایران

مدرس: خاطره نیکویی

Trading Plan

قرار شد یکی از ارکان مهم تریدینگ سیستم را که همان تریدینگ پلن هست را بیاموزیم. تریدینگ پلن شامل نقطه یا منطقه ی ورود، نقطه یا منطقه خروج و مدیریت ریسک می باشد. نقطه ورود چگونه معین میشود؟ اول از همه خطوطمان را میکشیم. ساپورت و رزیستنس منطقه را پیدا کرده و میکشیم و بالای خط پوزیشن خرید و زیر خط پوزیشن فروش میگیریم. این رکن در تمام خطوط رعایت میشود و فرقی ندارد که خط ما چه عنوانی دارد.

مهمترین مطلبی که باید به خاطر داشته باشیم این است که هر زمانی مارکت ساپورت یا رزیستنس ندارد بنابراین در هر زمانی ما نمی توانیم وارد مارکت شویم و پوزیشن بگیریم. ورود ما مستلزم داشتن محدوده ی حرکتی ست که می توانیم برایش خطوط ساپورت و رزیستنس بکشیم. خاطر نشان میکنم که الگوها یا پترن ها از انواع ساپورتهها و رزیستنس ها هستند. یکی از دلایلی که تریدرهای زیادی از بازار خارج میشوند اینست که همیشه و در هر شرایطی پوزیشن دارند. اینکه همیشه و در همه حال پوزیشن داشته باشیم از دیدگاه من یک نوع اعتیاد است مانند تمام اعتیادهای دیگر و البته از نوع خطرناک آن تریدر موفق کسی ست که بتواند خودش را کنترل کرده و بر طمع خود فایق بیاید. مدیریت احساس و مدیریت ریسک عاملین پایداری شما در بازارهای مالی و سرمایه هستند. شاید بسیار سخت باشد و پروسه ای زمانبر اما بدست آوردنی ست. حال ببینیم چطور نقطه ی ورودمان را شناسایی کنیم.

قیمت حرکت میکند و به یک عددی خورده و دیگر حرکت نمیکند و حول آن قیمت نوسان میکند. اولین اصل شناسایی عددی ست که مارکت پس از برخورد به آن، روندش را ادامه نمیدهد. این عدد یک ممانعت محسوب میشود باید شناسایی کنید.

پس اولین قدم شناسایی عددی ست که بازار رو نگه داشته است. دنبالش میگردیم تا علت را پیدا کنیم. این عدد یک ساپورت یا رزیستنس قوی در همین تایم فریم یا تایم فریمی بالاتر میتواند باشد و یا خطوط فیبوناچی. حالا یا مارکت توانایی عبور از این سد را دارد یا خیر.

اگر بتواند عبور کند، به روندش ادامه میدهد و اگر نتواند، شروع به تصحیح حرکتی میکند که به آن retrace یا correction میگوییم.

معمولا حرکات بازار را در کانالهای حرکتی می بینیم و بعد از برخورد به موانع، حول اعداد و خطوط قوی و روانی پترن ها دیده میشوند. پس مناطقی که پترن می بینیم معمولا خطوطی قوی وجود دارند که باید کشف شوند.



نمودار 1

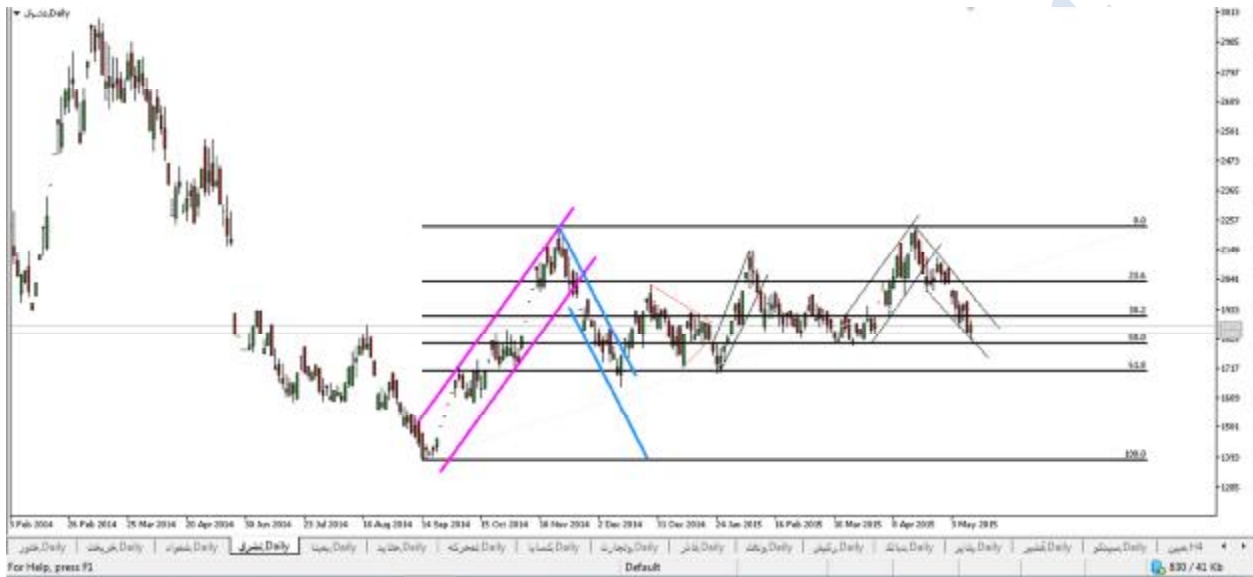
به نمودار 1 توجه کنید. میبینیم که رکیش در یک کانال نزولی حرکت کرده و در نهایت به عددی برخورد کرده و روند نزولی متوقف شده است. بعد از آن حول محور این عدد، ساخت یک مثلث دیده میشود که با رنگ صورتی مشخص شده است. گفتیم اگر به روندش ادامه بدهد که عدد شکسته میشود شاهد سقوط بیشتر خواهیم بود و اگر توان پایین رفتن بیشتر را نداشته باشه یک تصحیح حرکتی خواهیم داشت. به کشیدن فیب توجه کنید که مهمترین قسمت این است که شما از کجا فیب بکشید خطوط فیب از بالاترین نقطه تا پایین ترین نقطه ی آخرین حرکت کشیده میشود و یکی از کاربردهای خطوط فیب این است که به شما نشان بدهد تصحیح حرکت آخر تا کجاست. مهمترین مطلب خطوط فیب این که بدانید ما از این خطوط برای پیدا کردن نقطه ی خروج استفاده میکنیم. دوستان به این جمله توجه کنید. از خطوط فیب فقط و فقط برای نقطه ی خروج استفاده میکنیم. وقتی کانال حرکتی پایان یافته و به مانع خورده است چه نزولی و چه صعودی، به خطوط فیب خودش برمیگردد و شما با کشیدن این خطوط میتونید تصمیم بگیرید در چه عددی خارج بشوید.

در چارت رکیش وقتی رزیستنس شکسته شود شما میتونید خرید کنید و پوزیشن خودتان را تا خط 23% نگه دارید. چرا در خطوط فیب خارج میشویم؟

زیرا هر مارکتی پس از برخورد به خطوط فیب برگشت میکند و بهتر است خارج شویم.

خطوط فیب مانند فنر عمل میکنند و مارکت را به عقب برمیگردانند.

کمی بعدتر استراتژی نگهداری پوزیشن و ریسک بیشتری را یاد میگیریم اما در شروع برای یادگیری بهتر ترجیح میدهم که با فیب خارج بشوید تا عملکرد خطوط فیب را یاد بگیرید.



نمودار 2

به نمودار 2 شرق توجه کنید. کانال حرکتی اول را ببینید که بعد از شکست ساپورت، حرکت قیمت بطرف خطوط تصحیحی مشاهده میشود. بروی چارت زوم کنید و ببینید که تا 38% روند آخر در یک کانال نزولی، پایین آمده و قیمت تصحیح شده اما 38% شکسته نشده و برگشت به خطوط فیب دیده میشود. ما بین 23، 38 و 50 درصد تشکیل یک مثلث دیده میشود و بعد از شکست، کانالی دیگر و ادامه ی حرکت این سهم. دوستان می خواهیم ببینید که تمام حرکات بازار در بیشتر مواقع در پترنهای و خطوطی ست که شما با تمرین می توانید آنها را پیدا کنید و با قوانینی که یاد میگیرید، بهتر و اصولی تر سرمایه گذاری کنید.



نمودار 3

نمودار 3، نمودار حمایت است و حرکتش در خطوط چنگال اندرو



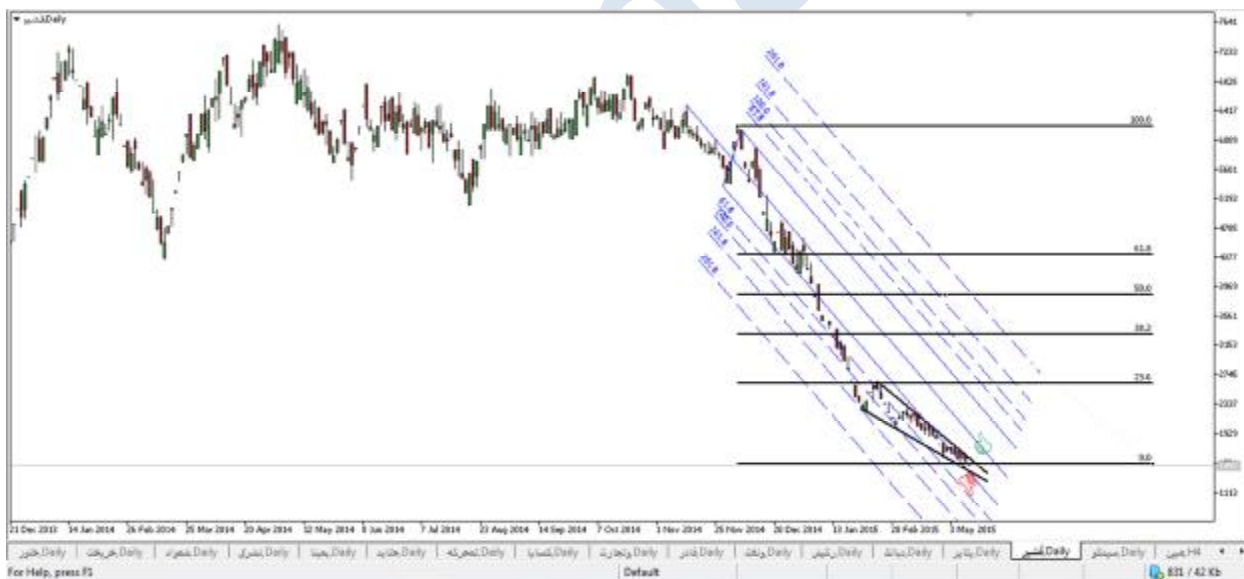
نمودار 4

در نمودار 4 به بیضی طوسی توجه کنید و قدرت خطوط فیب را بسنجید



نمودار 5

نمودار 5 نشان میدهد که پتایر در کانال نزولی حرکت کرده است و اگر عدد کف را بشکنند به حرکتش ادامه میدهد و اگر رزیستنسی را که کشیده ام بشکنند، حرکت تصحیحی تا فیب روند آخر خواهد داشت.



نمودار 6



نمودار 7

نمودار 7 حرکت آخر یورو و کانال نزولی ست. پس از شکستن رزیستنس کانال، میتوانیم پول بک و برخورد به اولین فیب رابینیم



نمودار 8

در نمودار 8 به قدرت رزیستنس کانال که حالا ساپورت شده است، توجه کنید. در دایره آبی میتوانید پول بک و برخورد یورو را به خط فیب بهتر ببینید



نمودار 9

نمودار 9، نمودار جفت ارز دلار کانادا و دلار آمریکا است و حرکتش را در درون چنگال اندرومی بینیم. بنابراین برای ورودمان

1. در نظر میگیریم کجا هستیم و عدد کجاست.
- آیا در روند وجود دارد؟
- آیا حول محور یک خط حرکت میکند؟ یا در حال انتظار است.
2. بعد از پیدا کردن موقعیت عدد، دنبال خطوط ساپورت و رزیستنسش میگردیم و یا پترن آن را پیدا میکنیم.
3. خطوط فیب که برای روند آخر کشیده میشود.