

بنام عشق الهی

دوستان عزیزم سلام. امیدوارم روز خوبی رو پشت سر گذاشته باشید
در اول جلسه بگم که میخوام وارد بحث سیستم موبینگها بشم و از دوستان خواهش کنم در
خصوصی به من مسج ندن تا تمرکز بهم نریزه
در آخر جلسه در خدمت دوستان عزیزم هستم

[Rahim Nazari]

سلام بر استاد نیکویی عزیز، مشتاقانه پشت سیستم هستم تا از مطالب ارزنده شما استفاده
کنم. البته اگه اینترنت قطع و وصل نشه

سلام و شبتون خوش

خب دوستان گفتیم که موبینگها جزو ایندیکاتورهای بسیار مفید و کارای مارکتند که اورج
قیمتی مارکتو بهمون نشون میدن

خیلی از دوستان در مورد تریدینگ سیستم از من سوال میکنند

قرار شد تریدینگ سیستمی بسازیم که بهمون نقطه ورود، نقطه خروج، استاپ لاس و
مدیریت ریسک رو بگه

جزو اصلی این تریدینگ سیستم، تریدینگ پلنه]

برنامه ای که تنظیم میکنیم تا در طول ترید بدونیم چه باید بکنیم

وقتی پوزیشن میگیرید و میرید تو ضرر دیگه نمی دونید باید چیکار کنید اما اگر از قبل
تصمیم گرفته باشید، تکلیفتون با خودتون معلومه



امشب می خوام طلای جهانی رو باهم تحلیل کنیم و نقش موینگها و طریقه ی استفاده شونو ببینیم

اولین کار دیدن چارت در تایم فریم ماهانه س

موقعیت آخرین قیمت رو پیدا میکنیم

در حال حاضر پایین ترین قیمت به فیب 50 درصد ترند صعودی خورده و یک تصحیح شکسته شود ترند نزولی به حرکت خود ادامه میده و در زمان low حرکتی کرده .اگر این یک برگشت به فیب 38 درصد خورده و بالاتر نرفته

دوستان میتونید چارت رو ببینید و زوم کنید؟

وقتی مارکت به فیب میخوره اگر متوقف بشه معمولا حول محور اون فیب یا بین دو فیب شروع به ساختن پترن میکنه که در نمودار براتون رسم کردم



یکی از بهترین روشها استفاده ی چند موینگ کنار همدیگه س

موینگ قرمز 50 و موینگ آبی 100

توجه کنید که موینگهایی که استفاده میکنیم سیمپل و کلوز هستند.

به حرکت آخر طلا نگاه کنید که به موینگ 100 برخورد کرده و نتونسته بالاتر بره و این حرکت مربوط به حرکت جمعه ی قبله

به حرکت ماندالایی مارکت حول موینگ توجه کنید

و کمی بالاتر زمانی که موینگ 50 قرمز رنگ شکسته شده یک حرکت برگشتی به موینگ داشته ولی بالاتر نتونسته بره و به حرکت نزولی خودش تا لو ادامه داده. پس میتونیم نتیجه بگیریم که موینگها به عنوان تعیین کننده ی نگهداری و یا بستن پوزیشن بسیار موثر هستن

شما طلا رو سل کردید و شروع به برگشتن میکنه میتونید مدیریت ریسکتون رو بر اساس موینگها بچینید

حالا ببینیم در شروع چطور باید با موینگها کار کنیم

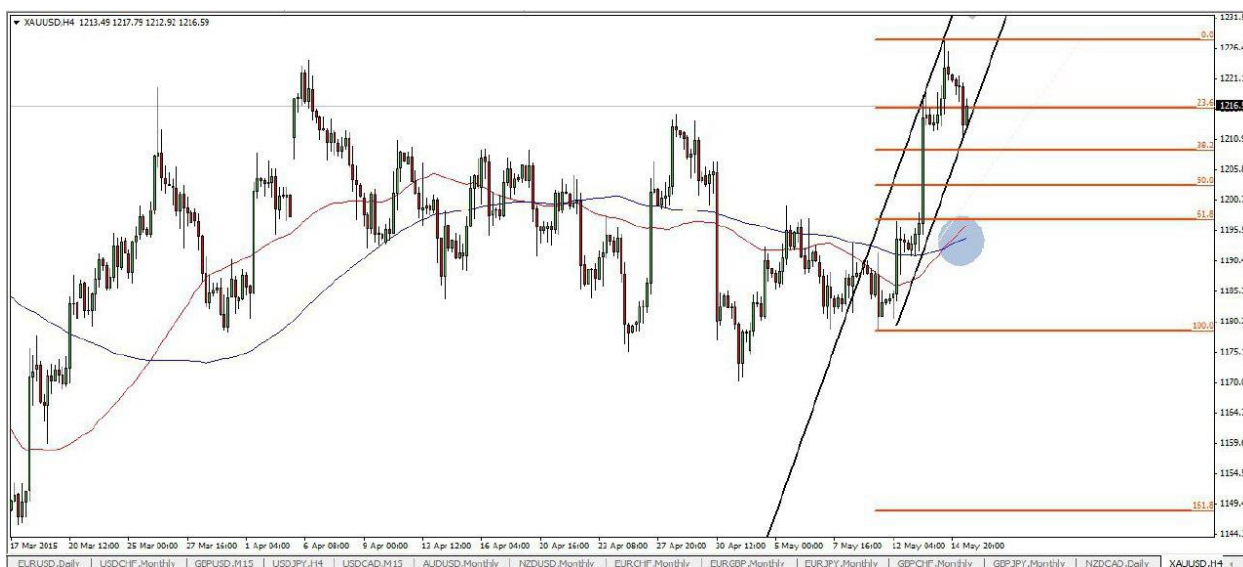
شما زمانی با موینگ کار میکنید و وارد معامله میشید که یک روند پایان گرفته، مارکت پترن ساخته و بعد از شکستن پترن وقتی مارکت از موینگ 50 عبور کرد، وارد معامله میشید. وقتی پترن ساخته بشه و تموم بشه و موقع پوزیشن گرفتن باشه، موینگ 50 به مارکت نزدیکتر و موینگ 100 دورتره. بنابراین اگر چیزی به غیر از این بود به این معناست که موقع پوزیشن گرفتن نیست



طلا رو در ماهانه دیدیم و این چارت روزانه
 به موقعیت موینگای 50 و 100 و قرارگیشون توجه کنید
 این شکل درست موینگهاس که میتونید باهاس پوزیشن بگیری
 زمانیکه موینگ 50 شکسته بشه میتونید بای کنید و با گذر از 100 به پوزیشن خودتون اد
 کنید و استاپتون رو بزارید زیر موینگ 50
 این یک تریدینگ سیستم بسیار ساده و کارآمد
 دوستان دنبال پیچیدگی در بازار فقط باعث پیچیدگی در پول میشه
 البته این سیستم 1.5 سال کار برده فقط برای اینکه من بهتون همین چند خط رو بگم



بینید که پس از برخورد به فیب 38 کندل برگشتی شکل گرفته



و اما در تایم فریم یک ساعته چه اتفاقی افتاده

بعد از گذر مارکت از 50 و 100 که همون رزیستنس ما در 4 ساعته بوده می تونستیم بای کنیم و کانال حرکتی رو بکشیم و برای دوشنبه پیش بینی میکنم اگر کانال صعودی شکسته بشه ،مارکت به موینگهای خودش که علامت بیضی زدم برمیگرده و اگر به حرکتش ادامه بده ،به موینگهای تایم فریم روزانه که چارتش رو گذاشتم میرسه

پس منتظر میمونیم تا عملکرد موینگها رو در هفته ی پیش رو اگر عمری باقی بود ببینیم

دوستان عزیزم هنوز در مقدمه ای بر موینگها هستیم و هنوز کلی کار داریم بنابراین خواهش میکنم موینگها رو روی چارت بندازید و عملکردشون رو ببینید تا بهتر مبحث پیش بره

و اما بحث نقاط پیوت که خیلی سوال میشه رو خواستم کمی بازش کنم

[امیر کلهری]

قبل از بحث پیوت میشه یک سوال بپرسم؟

کدوم گذشتن از موینگها فیک هست و کدوم ها اصلی و واقعی؟

[خاطره نیکویی]

برای اینکه فیک بودن موینگ رو تشخیص بدیم باید یک تایم فریم بالاتر بریم و موقعیت موینگها رو اونجا بررسی کنیم

و اینکه چقدر از هم فاصله دارن، زاویه شون چقدره و دهنه ی موینگها چقدر بازه

برای اینکه خیلی دچار مشکل نشید در جلسات بعد فقط کار تو تایم فریم 1 ساعته و 15 دقیقه رو توضیح میدم

اگر به کار با موینگها علاقه داشته باشید باید زمان صرف کنید تا با اشکالشون آشنا بشید و اونوقت فیک و وجود نخواهد داشت

[حمید اصغری]

استاد ی سوال بپرسم؟

سهمو تو چه تایمی تحلیل می کنید و خریدو چه تایمی می گیرید؟

آقای حمید تو بازار ایران چاره ای به غیر از روزانه نیست و البته من موینگها رو برای بازار ایران پیشنهاد نمیکنم. من خودم استفاده میکنم چون باهاشون عجین شدم ولی برای کسایکه تازه شروع میکنن اصلا پیشنهاد نمیکنم ولو اینکه با خودم مشورت کنید

• محاسبه خطوط پیوت (Pivot)

• کار با خطوط پیوت

• محاسبه خطوط کاماریلا (Camarilla)

• کار با خطوط کاماریلا

خطوط حمایت و مقاومتی که تا کنون در مورد آنها بحث کردیم، همه به صورت چشمی و ترسیمی به دست می آمدند. در این درس در مورد خطوطی بحث خواهیم کرد که با استفاده از فرمول های ریاضی محاسبه شده و قدرت و اثرگذاری چشمگیری در رفتار معامله گران و در نتیجه روند قیمت دارند.

(Pivot) محاسبه خطوط پیوت

به طور کلی از خطوط پیوت برای معاملات روزانه استفاده می کنند و با انجام محاسبه بر روی قیمت های روز گذشته ساپورت و رزیستنس های روز آتی را به دست می آورند. ولی افرادی نیز هستند که این خطوط را برای بازه های زمانی بزرگتر مانند هفتگی، ماهانه و یا حتی سالانه استفاده می کنند. برای محاسبه خط پیوت به چهار پارامتر روز گذشته (بازه زمانی قبلی) نیاز است. این چهار پارامتر عبارتند از بیشترین قیمت، کمترین قیمت، نقطه باز شده و نقطه بسته شده روز گذشته که مورد نیاز هستند. البته در مورد بازارهای 24 ساعته مانند مبادلات ارز که بازار زمان بسته شدن شبانه ندارد نقطه باز شدن قیمت لحاظ نمی شود و تنها از نقطه بسته شدن قیمت استفاده می گردد. نحوه محاسبه آن به شکل زیر است

کار با خطوط پیوت

استفاده از خطوط پیوت دقیقا به مانند استفاده از خطوط ساپورت و خطوط رزیستنس است بدین صورت که پس از ترسیم، هر کدام از خطوط می تواند قابلیت عکس العمل به قیمت را خطوط پیوت و ساپورت July داشته باشند. در شکل زیر پس از محاسبه داده های روز 18 محاسبه می گردد در ساعات اولیه روز کاری اروپای مرکزی (بازار July برای روز 19 توکیو) قیمت نمودار پوند به دلار به خط پیوت می رسد اما با فشار خریداران قیمت به سطوح بالا می رود. تا اینکه در ساعت 10:30 به وقت اروپای مرکزی با اعلام خبری مربوط به انگلستان قیمت با گپی رو به پایین از خط پیوت می گذرد. در کندل بعد لحظاتی قیمت به پیوت می رسد و در ادامه روز، قیمت به خط ساپورت اول می رود. قیمت توانایی رد شدن از ساپورت یک را نداشته و دوباره رو به بالا حرکت می کند. این بار نقش حمایتی

S1 خط پیوت پوینت تبدیل به مقاومت می شود و قیمت در اواخر روز در بین خط پیوت و بسته می شود.



از اهمیت بالایی برخوردار (Close) در محاسبه پیوت بازارهای 24 ساعته، قیمت بسته شدن است به علت اینکه در ساعتی خاص بازار بسته نمی شود، معامله گران می توانند از ساعات مختلفی استفاده کنند. اغلب افراد با ساعت 24 بروکر خود پیوت را محاسبه می کنند که می تواند کاری اشتباه باشد برای بهترین جواب عموماً ساعت 12 نیمه شب گرینویچ یا ساعت 12 نیمه شب به وقت نیویورک مورد استفاده قرار می گیرد که بازه بهتری نسبت به نیز در بازه زمانی بین (High-Low) دیگر ساعات بازار دارد. بالاترین و پایینترین قیمت 12 نیمه شب روز گذشته تا 12 نیمه شب روز جاری محاسبه میگردد

در نمونه ای دیگر قیمت پس از رسیدن به خط پیوت در ادامه روز حرکت صعودی را برای دوره ای جلوی حرکت صعودی قیمت را R3 تا R1 نمایش می دهد. با اینکه خطوط می گیرند اما فشار خریداران صعود قیمت را رقم می زند





$$PP = \text{Pivot Point} = \frac{\text{High} + \text{Low} + \text{Close}}{3}$$

$$R1 = (2 * PP) - \text{Low}$$

$$R2 = PP + (\text{High} - \text{Low})$$

$$S1 = (2 * PP) - \text{High}$$

$$S2 = PP - (\text{High} - \text{Low})$$

دوستان عزیزم جلسه ی امشب تموم شد. بی نهایت سپاسگزارم که همراهم بودید
خطوط کاماریلا ب نمونه برای جلسه ی بعد

