



[www.meta-forex.com](http://www.meta-forex.com)

متا فارکس سایت پیشرو در اطلاع رسانی و خدمات معامله در بازار های جهانی  
09121342654

# روشهای فیبوناچی کاربردی برای معاملات فارکس

ترجمه کتاب :

## Practical Fibonacci Methods For Forex Trading

By Ken Marshall  
and  
Rob Moubray

برای دریافت هفته نامه ها و مقالات تحلیلی، آموزشی متا فارکس در یاهو گروپ ما عضو شوید  
<http://finance.groups.yahoo.com/group/meta-forex/>  
متافارکس هیچگونه مسئولیتی در برابر برداشتهای خوانندگان از مطالب و سود یا زیان ناشی از این برداشتها ندارد



abcBourse.ir



@abcBourse\_ir

مرجع آموزش بورس



باز نشر :

## مقدمه ای بر اعداد فیوناچی

سری اعداد فیوناچی به شرح زیر است :

۱ و ۱ و ۲ و ۳ و ۵ و ۸ و ۱۳ و ۲۱ و ۳۴ و ۵۵ و ۸۹ و ۱۴۴ و ...

این اعداد به سادگی با جمع نمودن دو عدد قبلی به دست می آیند. مثلا :

$$۸=۵+۳$$

$$۱۳=۸+۵$$

$$۲۱=۱۳+۸$$

در فارکس نسبتهای فیوناچی به طور وسیعی برای محاسبه اهداف قیمتی خروج از معامله یا ورود به معامله مورد استفاده قرار می گیرند. این ترازهای فیوناچی بدلیل اینکه توسط قشر وسیعی از معامله گران حرفه ای مورد استفاده قرار می گیرند، معتبر هستند. همین توجه عمومی به این ترازها در نهایت قیمت را به این ترازها هدایت می کند. ببینیم این نسبتها چگونه محاسبه می شوند.

چهار عدد فیوناچی متوالی را در نظر بگیرید:

مثلا ۱۳ و ۲۱ و ۳۴ و ۵۵

با تقسیم یک عدد به سایر اعداد این نسبتها به دست می آیند.

$$13/21=0.618 \quad 61.8\%$$

$$34/55=0.618 \quad 61.8\%$$

$$34/21=1.618 \quad 161.8\%$$

$$55/34=1.618 \quad 161.8\%$$

$$21/55=0.382 \quad 38.2\%$$

$$13/34=0.382 \quad 38.2\%$$

و ریشه دوم آنها :

ریشه دوم ۰,۶۸۱ برابر است با ۰,۷۸۶

ریشه دوم ۱,۶۱۸ برابر است با ۱,۲۷

نسبتهای فیوناچی اصلی در فارکس عبارتند از :

$$38.2\% \quad 0.382$$

$$0.5 \quad 50\%$$

برای دریافت هفته نامه ها و مقالات تحلیلی، آموزشی متا فارکس در یاهو گروپ ما عضو شوید

<http://finance.groups.yahoo.com/group/meta-forex/>

متافارکس هیچگونه مسئولیتی در برابر برداشتهای خوانندگان از مطالب و سود یا زیان ناشی از این برداشتها ندارد



abcBourse.ir



@abcBourse\_ir

مرجع آموزش بورس



باز نشر :

0.618 61.8%

0.786 78.6%

البته ۷۶,۴٪ نیز توسط برخی نرم افزارها و بروکرها استفاده می شود.

127% ۱,۲۷

161.8% ۱,۶۱۸

261.8% ۲,۶۱۸

## معامله بر اساس ترازهای فیبوناچی

### مقدمه :

ترازهای فیبوناچی ابزار بسیار قدرتمندی در معاملات فارکس است. معاملات می تواند فقط بر اساس این ترازها و یا بر اساس ترکیبی از این ترازها با روش های دیگری مثل نمودارهای شمعی، اندیکاتورها و پترن ها انجام شود. در این کتاب سیگنال های تاییدی برای ورود و خروج از معاملات بر اساس این نسبتها بررسی خواهد گردید.

خرید بر اساس نمودارهای شمعی فراگیری صعودی (Bullish engulfing)، ستاره صبح (Morning star)، کف دوپل و سه گانه و شکست حداکثر قیمت یک میله درونی و فروش در موارد معکوس آن انجام می گیرد.

متدولوژی معاملات بر اساس مثالهای واقعی از چارتها تشریح خواهد گردید.

این روشها می توانند در هر قالب زمانی از ۵ دقیقه تا هفتگی مورد استفاده قرار گیرند.

برای قرار دادن ترازهای فیبوناچی در چارت ابتدا باید مقادیر حداکثر و حداقل مهم چارت را بیابیم. این امر ممکن است نیازمند برگشت به عقب به مدت چند روز یا حتی چند هفته باشد. برخی از معامله گران این ترازها را روی قالب های زمانی مختلفی تا هفتگی و ماهانه قرار می دهند که این ترازها می تواند بازار را تحت تاثیر قرار دهد. همگرایی ترازهای فیبوناچی می تواند با قرار دادن ترازهای فیبوناچی در قالب های زمانی مختلف، پدید آید. وقتی همگرایی پدید می آید، این ترازها می توانند مهمتر قلمداد شوند. همچنین همگرایی ترازهای فیبوناچی با ترازهای حمایت و مقاومت و خطوط روند نیز مهم است.

NorthFinance.com



برای دریافت هفته نامه ها و مقالات تحلیلی، آموزشی متا فارکس در یاهو گروه ما عضو شوید

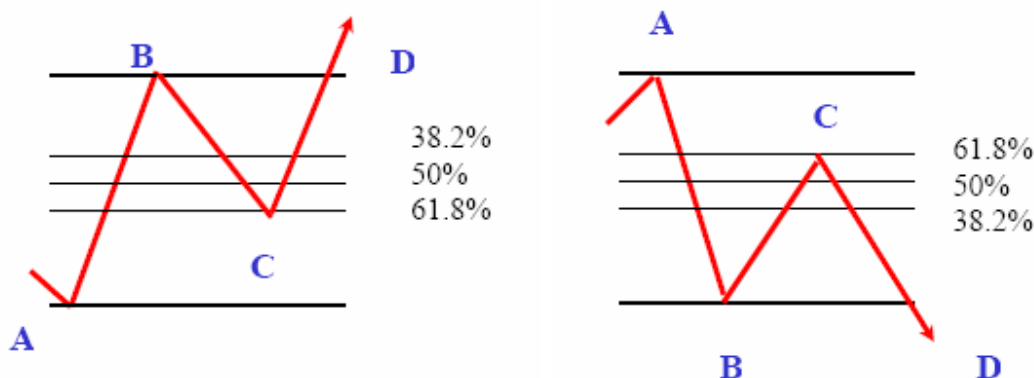
<http://finance.groups.yahoo.com/group/meta-forex/>

متافارکس هیچگونه مسئولیتی در برابر برداشتهای خوانندگان از مطالب و سود یا زیان ناشی از این برداشتها ندارد

## ترازهای فیبوناچی بازگشتی :

معاملات بازگشتی کم خطر تر از معامله بر اساس شکست هستند. ترازهای اصلی عبارتند از:  
38.2%, 50%, 61.8%, 78.6% (76.4%)

بازار به طور معمول پس از هر حرکت قوی و قبل از ادامه حرکت، بازگشت می کند. نمی توان گفت که بازار همواره دقیقا به این ترازها برخورد می کند. مثلا ممکن است قیمت در نقطه ای بین 50٪ و 61,8٪ برگردد. ترازهای 61,8٪ و 76,4٪ نیز برای برگشت بسیار متداول هستند. این ترازها را در قالب های زمانی مختلف پیگیری کنید. بهترین راه صبر کردن تا حصول تایید برگشت روند در نزدیکترین نقطه به C قبل از ورود به معامله است. قسمت مشکل معامله بر اساس ترازهای فیبوناچی این است که دریابیم کدام یک از این ترازها منجر به برگشت می شوند.



برای تصمیم به خرید ابتدا باید قیمت از نقطه حداقل A به نقطه حداکثر B برسد و به نقطه C بازگشت کند. با تغییر جهت قیمت در نقطه C و شروع یک صعود دیگر می توان اقدام به خرید نمود. معکوس همین حالت نیز برای اقدام به فروش صادق خواهد بود. نقاط حداکثر یا حداقل بین روز، یک روزه، دو روزه و سه تا پنج روزه نیز دارای اهمیت خاصی هستند.

الگوهای شمعی وقتی در نزدیکی ترازهای فیبوناچی و سایر ترازهای حمایت و مقاومت شکل بگیرند، بسیار قابل اطمینان تر هستند. نمودارهای شمعی همچنین برای هشدار در مورد پایان بازگشت بسیار موثرند.

برای دریافت هفته نامه ها و مقالات تحلیلی، آموزشی متا فارکس در یاهو گروه ما عضو شوید  
<http://finance.groups.yahoo.com/group/meta-forex/>  
متافارکس هیچگونه مسئولیتی در برابر برداشتهای خوانندگان از مطالب و سود یا زیان ناشی از این برداشتها ندارد

کف و سقف دو بل نیز معمولا در تراز های فیبوناچی نظیر بازگشتی ۶۱٫۸٪ و انبساطی ۱۲۷٪ تشکیل می شوند.

نمونه ای از یک فروش در نقطه C را در شکل زیر ملاحظه می فرمائید:



شکل بعد نیز مثالی از خرید بر اساس تراز های فیبوناچی در نقطه C است:

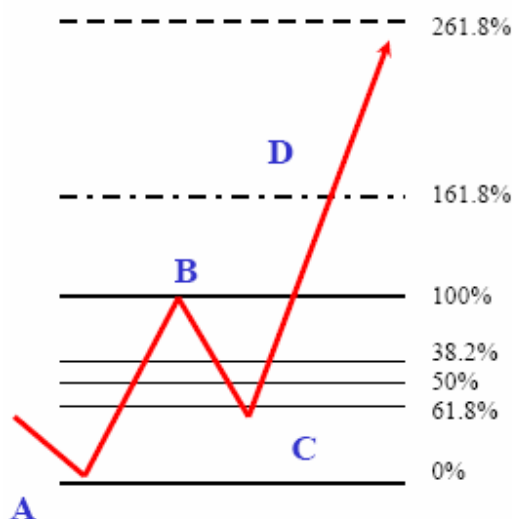


برای دریافت هفته نامه ها و مقالات تحلیلی، آموزشی متا فارکس در یاهو گروه ما عضو شوید  
<http://finance.groups.yahoo.com/group/meta-forex/>  
 متافارکس هیچگونه مسئولیتی در برابر برداشتهای خوانندگان از مطالب و سود یا زیان ناشی از این برداشتها ندارد

## تراز های فیوناچی انبساطی :

پس از خرید در نقطه C هدف قیمتی D بر اساس فیوناچی انبساطی و محاسبات مبتنی بر افزایش قیمت از نقطه تا B، تعیین می شود. این محاسبات در شکل و جدول زیر ارائه گردیده است.

Fibonacci Target	Formula for points C or D
38.2%	$(B-A) \times 0.382 - B = C$
50%	$(B-A) \times 0.5 - B = C$
61.8%	$(B-A) \times 0.618 - B = C$
78.6%	$(B-A) \times 0.786 - B = C$
100%	$(B-A) \times A + A = D$
127%	$(B-A) \times 1.27 + A = D$
161.8%	$(B-A) \times 1.618 + A = D$
200%	$(B-A) \times B + A = D$
261.8%	$(B-A) \times 2.618 + A = D$



اکثر نرم افزار های تحلیل تکنیکی ابزار مناسب برای این محاسبات را ارائه می نمایند و نیازی به محاسبه این تراز ها نیست.

اگر برگشت از تراز ۶۱٫۸٪ انجام شود، معمولا تا ۱۶۱٫۸٪ ادامه می یابد. ولی بعضی مواقع تراز های ۱۰۰٪ و ۲۰۰٪ و ۲۶۱٫۸٪ نیز وارد بازی می شوند.

با استفاده از الگوی ABCD یا ۱۲۳۴ و ورود نزدیک نقطه C بر اساس تراز های فیوناچی بازگشتی و خروج در نقطه D بر اساس تراز های فیوناچی انبساطی سودهای هنگفتی کسب می شود.

بهترین راه برای تشخیص اینکه یک حرکت بازگشت است یا خیر ، این است که ببینیم آیا قیمت در جهت روند اصلی حرکت می کند؟ اگر قیمت در جهت عکس روند اصلی حرکت می کرد باید منتظر برگشت در تراز های فیوناچی ۳۸٫۲٪ و ۵۰٪ و ۶۱٫۸٪ و ۷۸٫۶٪ باشیم. بعضی مواقع قیمت در حوالی هر یک از این تراز ها و قبل از ادامه حرکت فشرده (consolidate) خواهد شد. بنابراین بسیار مهم است که منتظر سیگنال تاییدی قبل از ورود در جهت معکوس باشیم.

برای دریافت هفته نامه ها و مقالات تحلیلی، آموزشی متا فارکس در یاهو گروپ ما عضو شوید  
<http://finance.groups.yahoo.com/group/meta-forex/>  
 متافارکس هیچگونه مسئولیتی در برابر برداشتهای خوانندگان از مطالب و سود یا زیان ناشی از این برداشتها ندارد

چارت زیر این موارد را به نمایش گذاشته است. GBP/USD از نقطه A یک حرکت نزولی را آغاز نموده است. در تراز ۳۸٫۲٪ فیبوناچی بازگشتی، نقطه B، قیمت فشرده شده است. ولی توجه کنید که در این تراز هیچ سیگنال برگشتی وجود ندارد. بنابراین قیمت به به نزول خود تا تراز ۶۱٫۸٪ فیبوناچی ادامه داده است. در این تراز یک الگوی شمعی برگشتی ستاره صبح (Morning Star) همراه با یک خط حمایت (support line) بوجود آمده و سیگنال برگشت را صادر نموده است.



## همگرایی تراز های فیبوناچی

سعی کنید تراز های فیبوناچی بازگشتی یا انبساطی را با بر اساس چند حداقل و حداکثر مختلف رسم نمایید. در نتیجه تراز هائی منطبق یا نزدیک به هم خواهید یافت. این ترازها دارای احتمال قوی تری برای برگشت قیمت خواهند بود. همگرایی به حالتی گفته می شود که دو یا چند تراز فیبوناچی بر هم منطبق یا بسیار به یکدیگر نزدیک شوند.

برای مثال یک همگرایی فیبوناچی وقتی پدید می آید که تراز ۳۸٫۲٪ مربوط به یک حداکثر و ۵۰٪ یا ۶۱٫۸٪ حداکثری دیگر بر هم منطبق یا بسیار به یکدیگر نزدیک شوند. همچنین

برای دریافت هفته نامه ها و مقالات تحلیلی، آموزشی متا فارکس در یاهو گروه ما عضو شوید  
<http://finance.groups.yahoo.com/group/meta-forex/>  
 متافارکس هیچگونه مسئولیتی در برابر برداشتهای خوانندگان از مطالب و سود یا زیان ناشی از این برداشتها ندارد

ممکن است یک تراز فیبوناچی انبساطی با تراز فیبوناچی بازگشتی دیگری همگرا شوند و یک تراز قوی پدید آورند.



در نمودار فوق دو فیبوناچی بازگشتی با حداقل متفاوت و حداکثرهای مشترک رسم شده است. سه منطقه همگرایی ترازهای فیبوناچی در شکل مشاهده می شود:

A - یک تراز ۶۱٫۸٪ و ۳۲٫۸٪ همگرا شده اند.

B - یک تراز ۳۸٫۲٪ و ۲۳٫۶٪ همگرا شده اند.

C - یک تراز ۶۱٫۸٪ و ۱۰۰٪ همگرایی پیدا کرده اند.



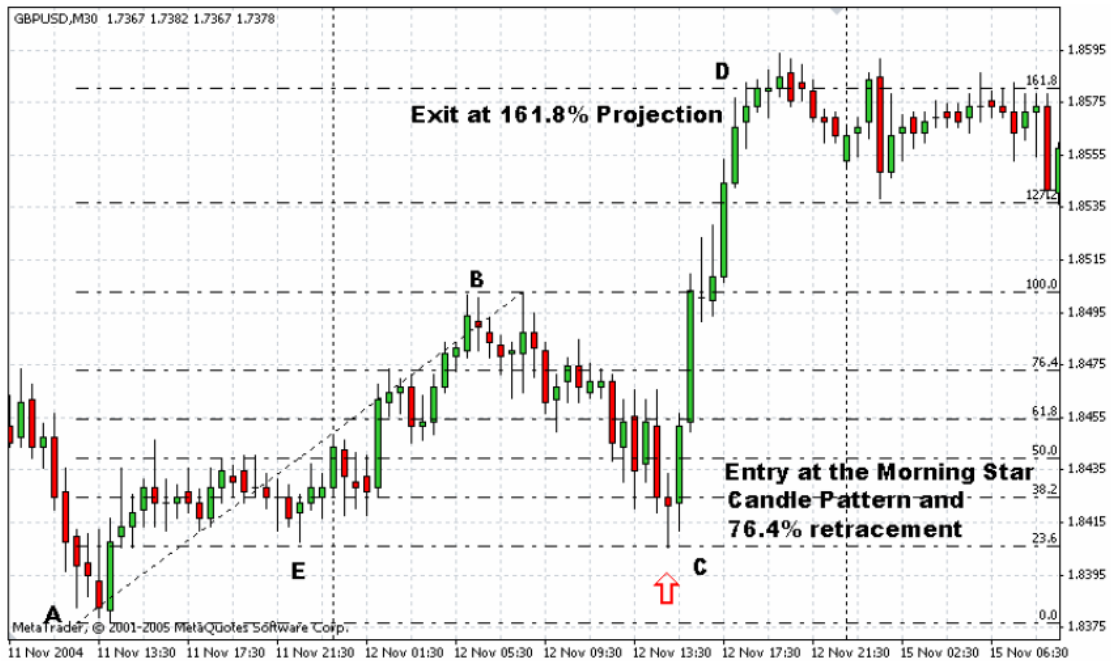
بروکر رگوله سوئیزی با بیش از ۱۵ سال سابقه  
در بازارهای مالی و پلتفرم قوی و آشنای متاتریدر  
معرفی شده توسط [fxstreet.com](http://fxstreet.com)  
فقط با ۲ پیپ اسپرد روی EUR/USD !!  
پنجره ورود شما به بازارهای الکترونیک جهانی FOREX  
با سرمایه حداقل ۵۰۰۰ دلار و لوریج ۱:۱ تا ۱:۲۰۰  
دارای حساب بدون بهره (سواپ) ویژه کشورهای اسلامی

برای دریافت هفته نامه ها و مقالات تحلیلی، آموزشی متا فارکس در یاهو گروه ما عضو شوید  
<http://finance.groups.yahoo.com/group/meta-forex/>  
متافارکس هیچگونه مسئولیتی در برابر برداشتهای خوانندگان از مطالب و سود یا زیان ناشی از این برداشتها ندارد



## مثال های معاملاتی ، مثال یک :

چارت نیم ساعته GBP/USD زیر را مشاهده فرمائید.



در نمودار فوق یک الگوی کلاسیک ABCD مشاهده می شود که در نقطه C بر اساس تراز ۷۶٫۴٪ فیبوناچی و الگوی شمعی ستاره صبح morning star وارد بازار شده ایم. نقطه C در تراز ۷۶٫۴٪ فیبو ناچی تشکیل شده نه ۶۱٫۸٪ ( در این جفت ارز ۷۶٫۴٪ متداول است) ولی بدلیل انتظار برای تشکیل ستاره صبح کمی تاخیر در ورود به وجود آمده ولی قابلیت خرید مناسبی برای کسب سود در تراز ۱۶۱٫۸٪ انبساطی پدیدار گردیده است. همچنین توجه داشته باشید که نقطه C در عین حال با نقطه E تشکیل یک کف دوبل داده است و نسبت به نقطه A نقطه حداقلی بالاتری است.

**NorthFinance.com**

شناخته شده در ایران با عملکرد مناسب در شرایط مختلف معاملاتی

افتتاح حساب در یک روز و سریعترین پشتیبانی و پرداخت وجه

از طریق بانک ، کارت ویزا و ایگولد

فقط با ۲ پیپ اسپرد روی EUR/USD !! پلتفرم متاتریدر ۴ و لوریج ۱:۱ تا ۱:۵۰۰

FOREX, CFD, Gold & silver با سرمایه حداقل ۱۰۰ دلار

ارائه کارت VISA Electron رایگان به دارندگان حساب بیش از ۳۰۰۰ دلار

ارائه حساب بدون بهره شبانه اسلامی

برای دریافت هفته نامه ها و مقالات تحلیلی، آموزشی متا فارکس در یاهو گروه ما عضو شوید

<http://finance.groups.yahoo.com/group/meta-forex/>

متافارکس هیچگونه مسئولیتی در برابر برداشتهای خوانندگان از مطالب و سود یا زیان ناشی از این برداشتها ندارد



abcBourse.ir



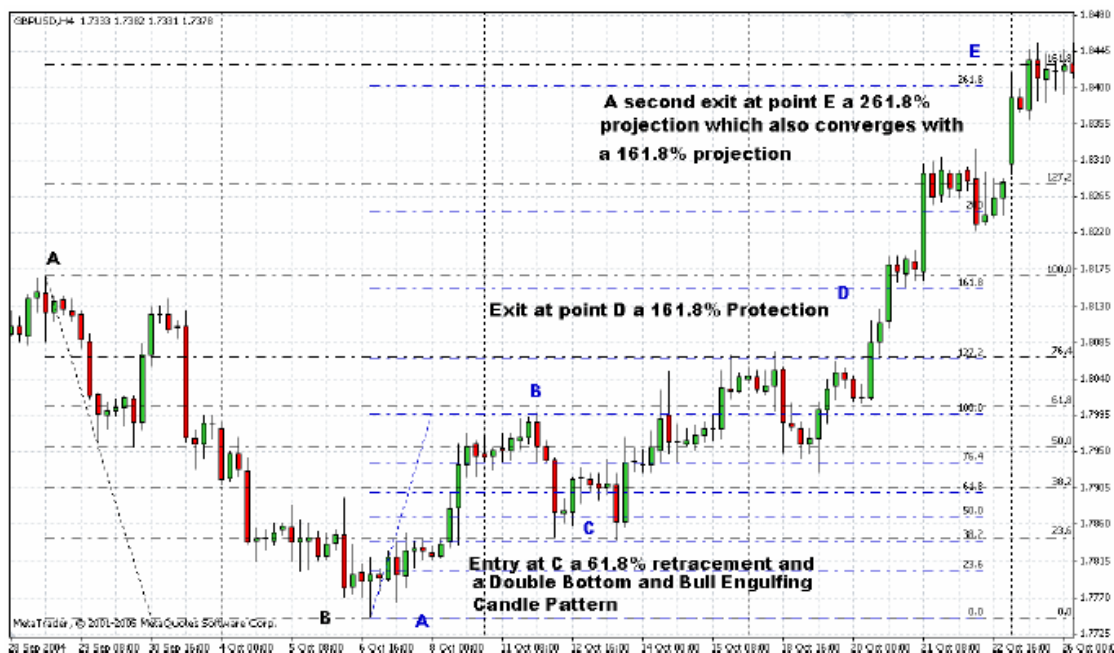
@abcBourse\_ir

مرجع آموزش بورس



باز نشر :

## مثال دو :



چارت چهار ساعته GBP/USD فوق را مشاهده فرمائید. در این چارت دو مثال معاملاتی وجود دارد:

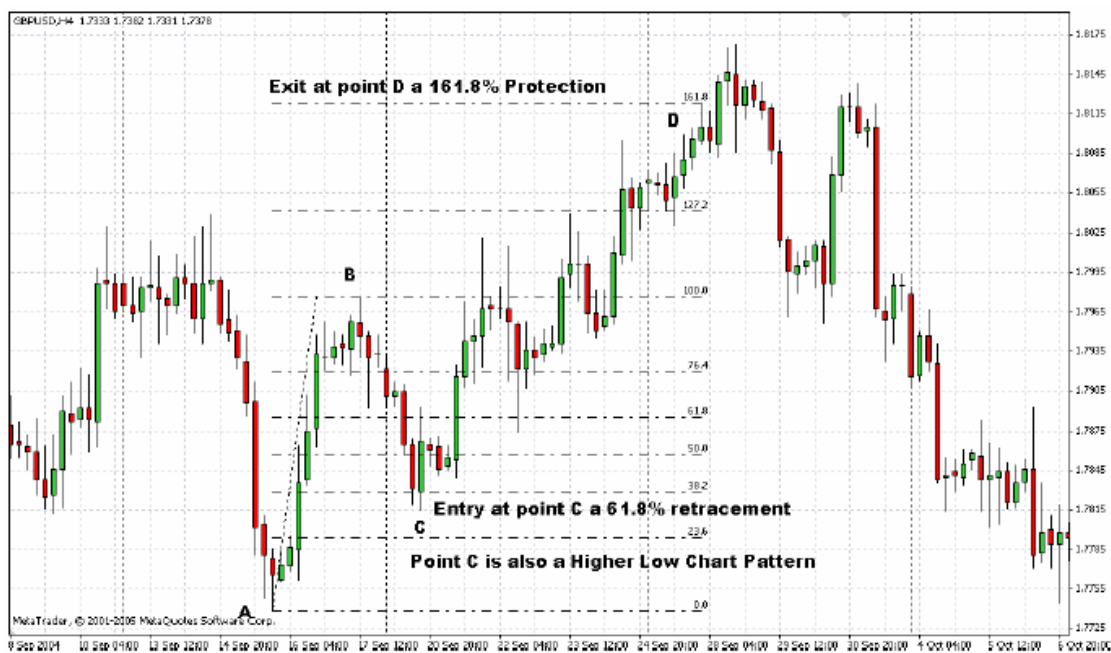
- ۱- ورود در نقطه B (مشکی) پس از مشاهده الگوی شمعی انگولفینگ صعودی با هدف خروج در تراز فیبوناچی بازگشتی ۶۱٫۸٪ حرکت قیمت از A به B.
- ۲- یک الگوی ABCD با نقطه ورود در نقطه C در تراز بازگشتی ۶۱٫۸٪ حرکت قیمت از A به B (آبی رنگ). این نقطه ورود با تشکیل کف دوپل و الگوی شمعی انگولفینگ صعودی در نقطه C تایید می شود. خروج از این معامله در تراز ۱۶۱٫۸٪ انبساطی در نقطه D و یا ۲۶۱٫۸٪ در نقطه E انجام می شود. هر دو نقطه خروج پایان خوبی را برای این معامله رقم می زنند. به همگرایی تراز های فیبوناچی در نقطه E دقت کنید.

همچنین توجه کنید که نقطه D با نقطه A یک سقف دوپل تشکیل می دهد. این تقارن بین سقف دوپل و تراز فیبوناچی ۱۶۱٫۸٪ قابلیت اطمینان معامله را افزایش میدهد.

## مثال سه :

چارت چهار ساعته GBP/USD زیر را مشاهده فرمائید.

برای دریافت هفته نامه ها و مقالات تحلیلی، آموزشی متا فارکس در یاهو گروه ما عضو شوید  
<http://finance.groups.yahoo.com/group/meta-forex/>  
 متافارکس هیچگونه مسئولیتی در برابر برداشتهای خوانندگان از مطالب و سود یا زیان ناشی از این برداشتها ندارد



بار دیگر یک الگوی ABCD را می بینیم که یک معامله بلند مدت را با ورود در تراز فیبوناچی بازگشتی ۶۱٫۸٪ را نشان می دهد این ورود با الگوی حداقل بزرگتر higher low نیز تایید شده است. در نقطه D خروج از معامله در تراز فیبوناچی انبساطی ۱۶۱٫۸٪ حرکت از نقطه A به B، شکل می گیرد.



بانک سرمایه گذاری تایید شده سوئیسی با سابقه از سال ۱۹۹۱  
 ارائه کننده اقسام معاملاتی بسیار متنوع  
 Forex, CFD, stock, option, futures, bond, commodity,  
 با پوشش ۲۱ بازار مالی از استرالیا تا آمریکا  
 و قابلیت اطمینان یک بانک سوئیسی با حداقل ریسک غیر معاملاتی  
 بدلیل سابقه، اعتبار و کشور بی طرف محل استقرار این بانک  
 همه چیز از همه جا را با این بانک معامله کنید!  
 با قابلیت تنظیم حجم معامله به دلخواه  
 اخبار کامل لحظه ای، دستورات شرطی و مزایای متعدد دیگر  
 در صورت تمایل به افتتاح حساب با این بانک و استفاده از خدمات ویژه رایگان  
 متافارکس با ما تماس حاصل فرمائید.

برای دریافت هفته نامه ها و مقالات تحلیلی، آموزشی متافارکس در یاهو گروه ما عضو شوید  
<http://finance.groups.yahoo.com/group/meta-forex/>  
 متافارکس هیچگونه مسئولیتی در برابر برداشتهای خوانندگان از مطالب و سود یا زیان ناشی از این برداشتها ندارد

## مثال چهار :

چارت چهار ساعته GBP/USD زیر را ملاحظه فرمائید.



نقطه ورود در این مثال الگوی شمعی نزولی Rejection در نقطه C است که در تراز فیبوناچی بازگشتی ۵۰٪ حرکت نزولی از A تا B شکل گرفته است. توجه کنید که قیمت در این نقطه چگونه واژده شده است.

اولین قیمت هدف در نقطه D یعنی تراز ۱۶۱٫۸٪ فیبوناچی انبساطی حرکت نزولی A تا B و با اندکی برگشت از این تراز، شکل می گیرد و هدف یعدی تراز فیبوناچی انبساطی ۲۰۰٪ است.

**NorthFinance.com**

شناخته شده در ایران با عملکرد مناسب در شرایط مختلف معاملاتی

افتتاح حساب در یک روز و سریعترین پشتیبانی و پرداخت وجه

از طریق بانک ، کارت ویزا و ایگولد

فقط با ۲ پیپ اسپرد روی EUR/USD !! پلتفرم متاتریدر ۴ و لوریج ۱:۱ تا ۱:۵۰۰

FOREX, CFD, Gold & silver با سرمایه حداقل ۱۰۰ دلار

ارائه ضمانتنامه بانکی برای حساب های بیش از ۱۰۰۰۰۰ دلار

ارائه کارت VISA Electron رایگان به دارندگان حساب بیش از ۳۰۰۰ دلار

ارائه حساب بدون بهره شبانه اسلامی

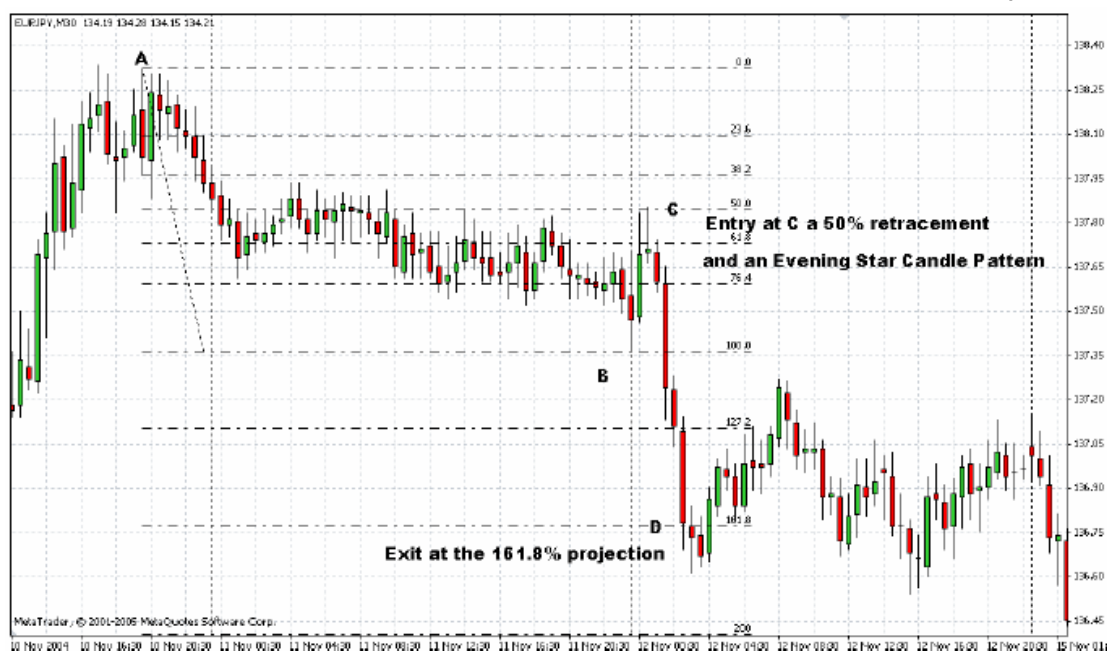
برای دریافت هفته نامه ها و مقالات تحلیلی، آموزشی متا فارکس در یاهو گروه ما عضو شوید

<http://finance.groups.yahoo.com/group/meta-forex/>

متافارکس هیچگونه مسئولیتی در برابر برداشتهای خوانندگان از مطالب و سود یا زیان ناشی از این برداشتها ندارد

## مثال پنج :

چارت نیم ساعته EUR/JPY زیر را ملاحظه فرمائید.



این مثال معامله ای در چارت نیم ساعته را نشان می دهد. توجه کنید که چگونه این جفت ارز قبل از ادامه حرکت نزولی خود به نقطه C یا تراز ۵۰٪ فیبوناچی بازگشته است. این حالت می تواند یک "دام صعودی" برای معامله گری که در نقطه B به امید برگشت روند نزولی وارد شده است نیز نامیده شود. پیگیری حرکت قیمت در نزدیکی ترازهای فیبوناچی بسیار مهم است. از آنجا که روند اصلی نزولی است، یک معامله گر خوب باید در حوالی نقطه C مترصد برگشت قیمت باشد و در صورت وقوع چنین حالتی، وارد معامله فروش شود.

ملاحظه کنید که حرکت نزولی قوی شکل گرفته پس از نقطه C در حوالی تراز ۱۶۱٫۸٪ فیبوناچی انبساطی متوقف شده است. چنین ترازهای نقطه ای است که بسیاری از معامله گران اقدام به بستن معاملات خود برای گرفتن سود می کنند که موجب برگشت قیمت می شود.

برای دریافت هفته نامه ها و مقالات تحلیلی، آموزشی متا فارکس در یاهو گروه ما عضو شوید  
<http://finance.groups.yahoo.com/group/meta-forex/>  
متافارکس هیچگونه مسئولیتی در برابر برداشتهای خوانندگان از مطالب و سود یا زیان ناشی از این برداشتها ندارد

## مثال ششم :

چارت نیم ساعته GBP/USD زیر را ملاحظه فرمائید.



این مثال نیز مشابه مثال قبلی است. در این مثال قیمت تا تراز ۷۶٫۴٪ صعود از A تا B، بازگشت نموده است. در نقطه C با تشکیل یک الگوی شمعی ستاره صبح، موقعیت مناسبی برای ورود به معامله خرید فراهم آمده است.

## خدمات رایگان متافارکس برای افتتاح حساب با Northfinance

امکان ثبت نام مستقیم حساب بدون سواپ از سایت متافارکس

ترجمه و ارسال مدارک شما

راهنمایی در مورد ارسال و دریافت وجه از طرق مختلف

ارسال هدیه آموزشی برای حساب های بالای ۲۵۰ دلار

راهنمایی در مورد منابع آموزشی مورد نیاز و ارسال ایبوک رایگان

شارژ حساب به صورت مستقیم بدون هیچگونه کارمزد در یک روز

دریافت وجه از بروکر با کمترین هزینه در یک روز

راهنمایی در مورد کار با نرم افزار متاتریدر ۴

[support@meta-forex.com](mailto:support@meta-forex.com)

09121342654

برای دریافت هفته نامه ها و مقالات تحلیلی، آموزشی متافارکس در یاهو گروه ما عضو شوید

<http://finance.groups.yahoo.com/group/meta-forex/>

متافارکس هیچگونه مسئولیتی در برابر برداشتهای خوانندگان از مطالب و سود یا زیان ناشی از این برداشتها ندارد

## مثال هفت :

چارت یک ساعته GBP/USD زیر را ملاحظه فرمائید.



در این مثال مشاهده می کنیم که چگونه یک معامله سودآور با تشکیل سقف دوجل و الگوی شمعی ستاره غروب در نقطه B با هدف قیمت در تراز ۶۱٫۸٪ فیبوناچی شکل گرفته است. این نمودار اثر بخشی تراز ۶۱٫۸٪ را نشان می دهد. معامله خریدی که در نقطه C انجام شده است، یک معامله بسیار سود آور است. ورود به معامله با مشاهده الگوی شمعی ستاره صبح و همچنین همگرایی تراز فیبوناچی با یک خط حمایت قوی تایید شده است.

نقطه خروج در نمودار بعددی نشان داده شده است. به فشردگی قیمت در حرکت نزولی از نقطه B به C در حوالی تراز فیبوناچی ۵۰٪ توجه فرمائید.

همچنین توجه کنید که چگونه پوند قیمت نقطه B را مجدداً و قبل از حرکت نزولی لمس نموده و یک سقف دوجل همراه با ستاره غروب تشکیل داده است. این لمس مجدد یک قیمت حداقل یا حداکثر و تشکیل یک کف یا سقف دوجل به کرات در بازار مشاهده می شود.

برای دریافت هفته نامه ها و مقالات تحلیلی، آموزشی متا فارکس در یاهو گروه ما عضو شوید  
<http://finance.groups.yahoo.com/group/meta-forex/>  
متافارکس هیچگونه مسئولیتی در برابر برداشتهای خوانندگان از مطالب و سود یا زیان ناشی از این برداشتها ندارد

## مثال هشت :

چارت یک ساعته GBP/USD زیر را ملاحظه فرمائید.



شکل فوق نیز مشابه شکل مثال هفت است که کاربرد ترازهای فیبوناچی انبساطی را نمایش می دهد. یک معامله خرید سود آور در نقطه C با چند هدف قیمتی زیر شکل می گیرد.:

- ۱۶۱٫۸٪ در نقطه D
- ۲۰۰٪ در نقطه E
- و حتی ۲۶۱٫۸٪ در نقطه F

تراز های فیبوناچی در هر قالب زمانی می توانند به کار گرفته شوند و مفهوم آنها همواره یکسان است. بنابراین این ترازها می توانند در معاملات بلند مدت تا معاملات کوتاه مدت در بین روز مورد استفاده قرار گیرند.

به محدوده های فشردگی قیمت در حوالی تراز های اصلی فیبوناچی توجه فرمائید. در شکل فوق یک فشردگی درست قبل از تراز ۱۶۱٫۸٪ فیبوناچی مشاهده می شود. توجه داشته باشید که نرم افزارها و منابع مختلف داده های قیمت ممکن است باعث شوند که تراز های فیبوناچی متفاوتی پدید آید.

برای دریافت هفته نامه ها و مقالات تحلیلی، آموزشی متا فارکس در یاهو گروه ما عضو شوید  
<http://finance.groups.yahoo.com/group/meta-forex/>  
متافارکس هیچگونه مسئولیتی در برابر برداشتهای خوانندگان از مطالب و سود یا زیان ناشی از این برداشتها ندارد



## مثال نه :

چارت چهار ساعته GBP/USD زیر را ملاحظه فرمائید.



با بازگشت شدید در نقطه B توجه فرمائید. مجدداً مشاهده می‌کنیم که معامله گر باید در نزدیکی ترازهای فیبوناچی هوشیار باشد. در این مثال اگر معامله‌گری که در نقطه A وارد معامله خرید شده است در انتظار رسیدن به تراز ۷۶٫۴٪ باشد، با مشاهده الگوی شمعی انگلفینگ نزولی در نقطه B باید معامله خود را با سود ببندد و ارزیابی مجددی از بازار انجام دهد.



بانک سرمایه‌گذاری تایید شده سوئیسی با سابقه از سال ۱۹۹۱

ارائه‌کننده اقسام معاملاتی بسیار متنوع

Forex, CFD, stock, option, futures, bond, commodity,

با پوشش ۲۲ بازار مالی از استرالیا تا آمریکا

و قابلیت اطمینان یک بانک سوئیسی

همه چیز از همه جا را با این بانک معامله کنید!

با قابلیت تنظیم حجم معامله به دلخواه

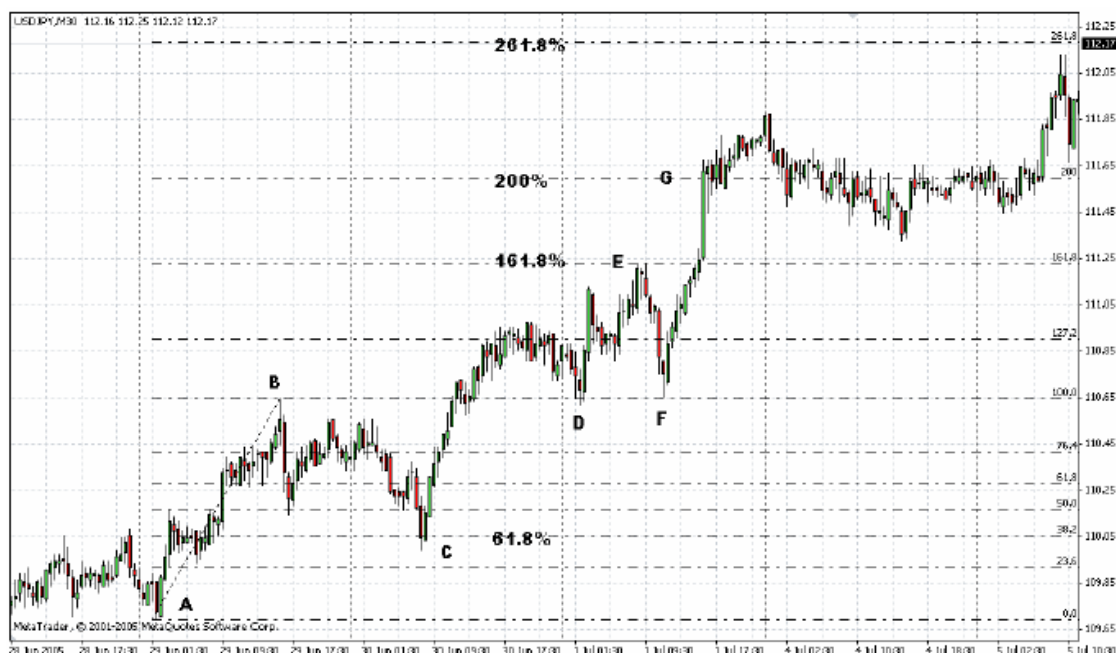
برای دریافت هفته‌نامه‌ها و مقالات تحلیلی، آموزشی متا فارکس در یاهو گروپ ما عضو شوید

<http://finance.groups.yahoo.com/group/meta-forex/>

متافارکس هیچگونه مسئولیتی در برابر برداشتهای خوانندگان از مطالب و سود یا زیان ناشی از این برداشتهای ندارد

## مثال ۱۰:

چارت پانزده دقیقه EUR/USD زیر را ملاحظه فرمائید.



شکل فوق قدرت تراز های فیبوناچی را در معاملات نشان می دهد. ابتدا یک الگوی استاندارد ABCD را با نقطه C در تراز ۶۱٫۸٪ فیبوناچی مشاهده می کنیم. سپس قیمت تا تراز انبساطی ۱۲۷٫۲٪ صعود کرده و به نقطه D که برابر با B نیز هست نزول نموده است. سپس قیمت تا تراز انبساطی ۱۶۱٫۸٪ در نقطه E صعود کرده و با نزول مجدد به نقطه F قیمت نقاط B و D را مجددا لمس نموده است. پس از آن قیمت تا تراز ۲۰۰٪ در نقطه G افزایش یافته و برای یک روز در همین حوالی فشرده شده است و در مرحله بعد تا قبل از تراز ۲۶۱٫۸٪ فیبوناچی افزایش پیدا کرده است.

**NorthFinance.com**

شناخته شده در ایران با عملکرد مناسب در شرایط مختلف معاملاتی

افتتاح حساب در یک روز و سریعترین پشتیبانی و پرداخت وجه

از طریق بانک ، کارت ویزا و ایگولد

فقط با ۲ پیپ اسپرد روی EUR/USD !! پلتفرم متاتریدر ۴ و لوریج ۱:۱ تا ۱:۵۰۰

FOREX, CFD, Gold & silver با سرمایه حداقل ۱۰۰ دلار

ارائه کارت VISA Electron رایگان به دارندگان حساب بیش از ۳۰۰۰ دلار

ارائه حساب بدون بهره شبانه اسلامی

برای دریافت هفته نامه ها و مقالات تحلیلی، آموزشی متا فارکس در یاهو گروه ما عضو شوید

<http://finance.groups.yahoo.com/group/meta-forex/>

متافارکس هیچگونه مسئولیتی در برابر برداشتهای خوانندگان از مطالب و سود یا زیان ناشی از این برداشتها ندارد

## مثال یازده :

چارت روزانه EUR/USD زیر را ملاحظه فرمائید.



این نمودار نشان می دهد که از روش های فیبوناچی چگونه می توان در نمودار روزانه نیز نظیر نمودار های کوتاه مدت تر استفاده نمود.



بروکر رگوله سوئسی با بیش از ۱۵ سال سابقه  
در بازار های مالی و پلتفرم قوی و آشنای متاتریدر  
معرفی شده توسط [fxstreet.com](http://fxstreet.com)  
فقط با ۲ پپ اسپرد روی EUR/USD !!  
پنجره ورود شما به بازار های الکترونیک جهانی FOREX  
با سرمایه حداقل ۵۰۰۰ دلار و لوریج ۱:۲۰۰ تا ۱:۲۰۰  
دارای حساب بدون بهره (سواب) ویژه کشورهای اسلامی

برای دریافت هفته نامه ها و مقالات تحلیلی، آموزشی متا فارکس در یاهو گروه ما عضو شوید  
<http://finance.groups.yahoo.com/group/meta-forex/>  
متافارکس هیچگونه مسئولیتی در برابر برداشتهای خوانندگان از مطالب و سود یا زیان ناشی از این برداشتها ندارد



abcBourse.ir



@abcBourse\_ir

مرجع آموزش بورس



بازار نشر

## مثال دوازده :

چارت یک روزه USD/JPY زیر را ملاحظه فرمائید.



مثال دیگری از کاربرد روش های فیبوناچی در نمودار روزانه را مشاهده می کنیم.

دو سیگنال قوی فروش در نقطه C مشاهده می شود:

- الگوی حداکثر پائین تر
- الگوی شمعی ستاره صبح

NorthFinance.com

شناخته شده در ایران با عملکرد مناسب در شرایط مختلف معاملاتی

افتتاح حساب در یک روز و سریعترین پشتیبانی و پرداخت وجه

از طریق بانک ، کارت ویزا و ایگولد

فقط با ۲ پیپ اسپرد روی EUR/USD !! پلتفورم متاتریدر ۴ و لوریج ۱:۵۰۰ تا

FOREX, CFD, Gold & silver با سرمایه حداقل ۱۰۰ دلار

ارائه ضمانتنامه بانکی برای حساب های بیش از ۱۰۰۰۰۰ دلار

ارائه کارت VISA Electron رایگان به دارندگان حساب بیش از ۳۰۰۰ دلار

ارائه حساب بدون بهره شبانه اسلامی

برای دریافت هفته نامه ها و مقالات تحلیلی، آموزشی متا فارکس در یاهو گروه ما عضو شوید

<http://finance.groups.yahoo.com/group/meta-forex/>

متافارکس هیچگونه مسئولیتی در برابر برداشتهای خوانندگان از مطالب و سود یا زیان ناشی از این برداشتها ندارد



abcBourse.ir



@abcBourse\_ir

مرجع آموزش بورس



باز نشر :

## مثال سیزده :

چارت روزانه GBP/USD زیر را ملاحظه فرمائید.



این مثال قابلیت اطمینان بالای تراز های فیبوناچی را نشان می دهد. توجه کنید که قیمت چند بار از تراز ۷۶٫۴٪ بازگشت کرده است.

توجه کنید که تراز های فیبوناچی تایم فریم های مختلف تا چه حد اهمیت دارند. بنابراین اگر در تایم فریم های کوتاه مدت معامله می کنید باید همواره به تراز های فیبوناچی تایم فریم های بالاتر توجه داشته باشید. شکست با بازگشت از این تراز ها می تواند سبب تغییرات اساسی در روند شود.



بروکر رگوله سوئیسی با بیش از ۱۵ سال سابقه  
در بازار های مالی و پلتفرم قوی و آشنای متاتریدر  
معرفی شده توسط [fxstreet.com](http://fxstreet.com)  
فقط با ۲ پیپ اسپرد روی EUR/USD !!  
پنجره ورود شما به بازار های الکترونیک جهانی FOREX  
با سرمایه حداقل ۵۰۰۰ دلار و لوریج ۱:۲۰۰ تا  
دارای حساب بدون بهره (سواپ) ویژه کشور های اسلامی

برای دریافت هفته نامه ها و مقالات تحلیلی، آموزشی متا فارکس در یاهو گروپ ما عضو شوید  
<http://finance.groups.yahoo.com/group/meta-forex/>  
متافارکس هیچگونه مسئولیتی در برابر برداشتهای خوانندگان از مطالب و سود یا زیان ناشی از این برداشتها ندارد

## مثال چهارده :

چارت یک ساعته GDP/USD زیر را ملاحظه فرمائید.



تصویر فوق دو قیمت هدف برای پوزیشن خرید در نقطه C پس از تشکیل یک الگوی شمعی ستاره صبح ، حداقل بالاتر نسبت به نقطه A و بازگشت از تراز فیبوناچی ۰٫۷۶٫۸٪ حرکت صعودی از A تا B ، را نمایش می دهد.

اولین سیگنال خروج محتاطانه از پوزیشن در نقطه D که تراز ۰٫۱۶۱٫۸٪ فیبوناچی انبساطی حرکت قیمت از A تا B است، صادر می شود. سیگنال خروج بعدی در نقطه D1 که تراز فیبوناچی بازگشتی ۰٫۷۶٫۸٪ حرکت قیمت از A1 تا B1 است، صادر می گردد.

توجه کنید که قیمت با وجود برخورد به تراز فیبوناچی ۰٫۶۱٫۸٪ ، الگوی شمعی بازگشتی تشکیل نمی دهد و به صعود خود تا تراز ۰٫۷۶٫۸٪ ادامه می دهد. بنابراین در تراز ۰٫۶۱٫۸٪ می توان در پوزیشن خرید باقی ماند. ولی در نقطه D1 با تشکیل الگوی شمعی انگلفینگ نزولی از این پوزیشن خارج می شویم.

این مثال نشان می دهد که چگونه باید تمام تراز های فیبوناچی مهم را برای یافتن نقطه خروج مناسب مورد توجه قرار داد.

برای دریافت هفته نامه ها و مقالات تحلیلی، آموزشی متا فارکس در یاهو گروه ما عضو شوید  
<http://finance.groups.yahoo.com/group/meta-forex/>  
 متافارکس هیچگونه مسئولیتی در برابر برداشتهای خوانندگان از مطالب و سود یا زیان ناشی از این برداشتها ندارد

## مثال پانزده :

چارت روزانه EUR/USD زیر را ملاحظه فرمائید.



این مثال یک معامله خوب را در چارت روزانه یورو با ورود در نقطه B ، با مشاهده یک الگوی شمعی ستاره صبح و لمس مجدد قیمت حداقل ، نشان می دهد. خروج از این معامله می تواند در تراز های ۶۱٫۸٪ یا ۷۶٫۴٪ صورت گیرد. توجه کنید که برگشت قیمت در نقطه C با تشکیل یک الگوی شمعی نزولی انگلفینگ و سپس یک حداکثر پائین تر، تایید می شود.

به برگشت قیمت قبل از رسیدن به تراز ۶۱٫۸٪ به خط مقاومت D توجه نمائید. یک الگوی شمعی ستاره صبح / انگلفینگ صعودی تایید کننده ادامه پوزیشن خرید یا ورود دوباره به معامله خرید است که پس از شکست در رسیدن به تراز ۶۱٫۸٪ فیبوناچی، روی می دهد.

## خدمات متافارکس تماما بصورت الکترونیک انجام می شود و هیچ نیازی به مراجعه حضوری ندارد

[support@meta-forex.com](mailto:support@meta-forex.com)

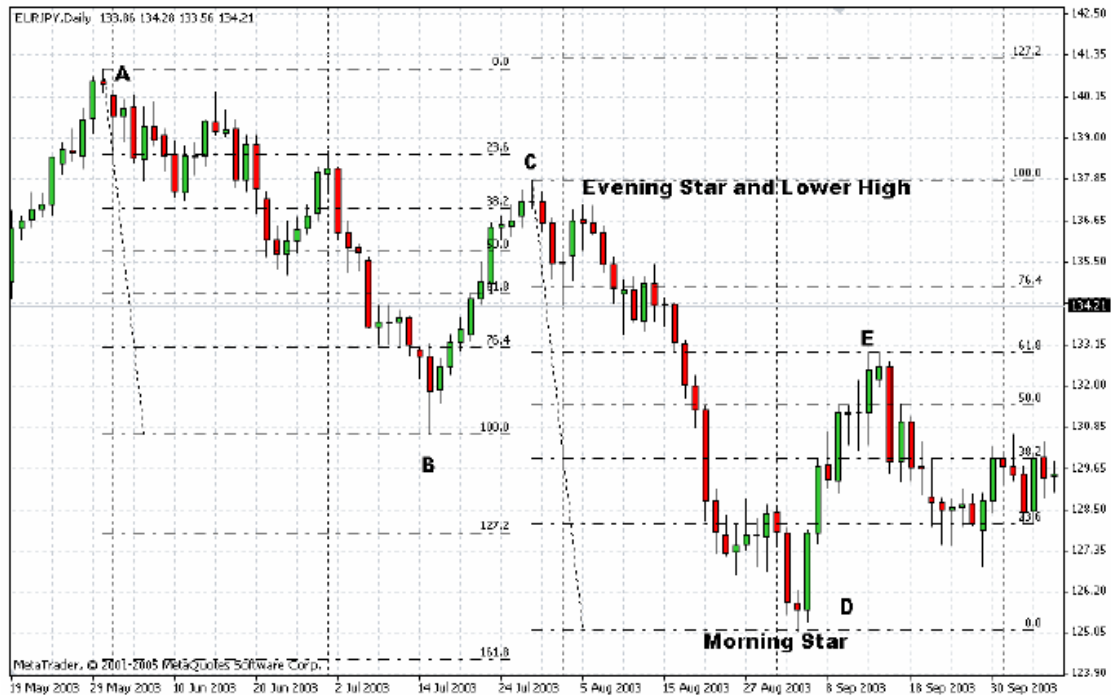
09121342654

برای دریافت هفته نامه ها و مقالات تحلیلی، آموزشی متافارکس در یاهو گروه ما عضو شوید  
<http://finance.groups.yahoo.com/group/meta-forex/>

متافارکس هیچگونه مسئولیتی در برابر برداشتهای خوانندگان از مطالب و سود یا زیان ناشی از این برداشتها ندارد

## مثال چهارده :

چارت یک ساعته EUR/JPY ادامه را ملاحظه فرمائید.



در این شکل یک معامله فروش EUR/JPY پائین تر از نقطه C و پس از بازگشت از تراز  $161,8$  تا A مشاهده می شود. سیگنال های تایید این معامله الگوهای ستاره غروب شمعی و حداکثر پائین تر هستند. خروج در نقطه D و با تایید الگوی شمعی ستاره صبح انجام می شود. توجه کنید که قیمت در نزدیکی هدف قیمتی در تراز  $161,8$  فیبوناچی انبساطی بر می گردد. بنابراین معامله گر باید هوشیار باشد که بعضی مواقع قیمت ممکن است دقیقاً به ترازهای فیبوناچی نرسد.

یک معامله خرید نیز در نقطه D با تایید الگوی شمعی ستاره صبح شکل می گیرد و نقطه خروج در نقطه E یعنی تراز  $161,8$  فیبوناچی بازگشتی حرکت C تا D با تشکیل الگوی شمعی ستاره غروب تایید می گردد.

### تعیین حد زیان:

بازار فارکس یک بازار پر نوسان است. قیمت می تواند ۱۵۰ پیپ یا حتی بیشتر در یک دقیقه جابجا شود بخصوص در مواقع اعلام اخبار مهم مثل نرخ بهره. مثلاً سخنرانی رئیس فدرال رزرو و همزمانی آن با مداخله بانک مرکزی ژاپن می تواند حرکت های قابل توجهی پدید آورد.

برای دریافت هفته نامه ها و مقالات تحلیلی، آموزشی متا فارکس در یاهو گروه ما عضو شوید  
<http://finance.groups.yahoo.com/group/meta-forex/>  
متافارکس هیچگونه مسئولیتی در برابر برداشتهای خوانندگان از مطالب و سود یا زیان ناشی از این برداشتها ندارد



یک معامله گر موفق باید از یک حد زیان دهنی یا حد زیان وارد شده در پلتفرم خود استفاده کند و در غیر این صورت در انتظار خطر از دست دادن بخش عمده ای از سرمایه خود باشد. همزمان با ورود به بازار حد زیان نیز باید تعیین شود. این حد زیان یک قیمت از قبل محاسبه شده در طرح معاملاتی شما برای خروج از بازار در موقعی است که بازار بر ضد شما حرکت کند. حد زیان شما را مجبور می کند که یک استراتژی مشخص برای خروج از بازار در قیمت مشخصی داشته باشید. یکی از روش های توصیه شده قرار دادن حد زیان کمی بعد از یک خط حمایت یا مقاومت است. این خطوط حمایت یا مقاومت می توانند بر اساس تراز های فیبوناچی نیز تعیین شوند.

حد زیان هرگز نباید به اندازه ای باشد که موجودیت حساب شما را تهدید کند. اگر حد زیان تعیین شده قبل از ورود به معامله چنین بود اصلا نباید به آن معامله وارد شوید. شما هرگز نباید پس از ورود به معامله حد زیانی را که از ابتدا تعیین کرده اید، در جهت زیان بیشتر تغییر دهید.

هر جفت ارز رفتار خاصی دارد که باید در تعیین حد زیان مورد توجه قرار گیرد. مثلا USD/CAD, USD/JPY دارای حرکات سریع و نویز های قیمتی بیشتری نسبت به EUR/USD هستند که باعث می شود حد زیان های دورتری برای آنها محاسبه گردد.

### حد زیان متحرک :

حفظ سود های بدست آمده بسیار با اهمیت است. یکی از روش های این کار استفاده از حد زیان متحرک می باشد. وقتی یک معامله وارد سود شد ، حد زیان آن را تغییر دهید تا ریسک شما کاهش یابد.

فرض کنید که در یک معامله حد زیان خود را ۴۰ و حد سود را ۶۰ پیپ تعیین کرده اید:

- اگر بازار ۱۰ پیپ در جهت سود شما حرکت کرد می توانید حد زیان خود را از ۴۰ به ۳۰ تغییر دهید. در این صورت ریسک شما به ۳۰ پیپ کاهش می یابد.
- هر گاه بازار باز هم ۱۰ پیپ در جهت سود شما حرکت کرد مجدد حد زیان خود را ۱۰ پیپ کاهش دهید. هر گاه حد زیان شما به نقطه ورود رسید، شما یک معامله بدون ریسک خواهید داشت.
- هر گاه سود شما به ۷۵٪ سود هدف رسید حد زیان خود را به تدریج به قیمت بازار نزدیک کنید.

برای دریافت هفته نامه ها و مقالات تحلیلی، آموزشی متا فارکس در یاهو گروه ما عضو شوید  
<http://finance.groups.yahoo.com/group/meta-forex/>  
متافارکس هیچگونه مسئولیتی در برابر برداشتهای خوانندگان از مطالب و سود یا زیان ناشی از این برداشتها ندارد

- اگر هیچ نشانه ای در جهت برگشت قیمت مشاهده نکردید می توانید حد سود سود خود را بردارید با افزایش قیمت همچنان حد زیان خود را بالاتر ببرید و به روند اجازه بدهید که در جهت سود شما حرکت کند.
- اگر شواهد متقنی مبنی بر برگشت روند مشاهده کردید، پوزیشن خود را در قیمت بازار ببندید و درباره باز کردن یک پوزیشن در جهت معکوس تصمیم گیری کنید. شما برای انجام این اقدامات در شرایط واقعی نیاز به تمرین دارید. توجه داشته باشید که پس از یک رالی بزرگ، قیمت فشرده می شود و معمولا به برخی از تراز های فیبوناچی بازگشت می کند.

شما باید حد زیان خود دور از قیمت بازار نگهدارید تا تحت تاثیر نوسانات لحظه ای بازار قرار نگیرید. این نوسانات لحظه می تواند ۲۰ تا ۳۰ پیپ یا حتی بیشتر باشد و به سادگی با حد زیان های کوچک برخورد کند. بنابراین پیشنهاد می شود که حد زیان حداقل ۳۰ تا ۴۰ پیپ با قیمت بازار فاصله داشته باشد، بخصوص در اوائل معامله. بهترین محل برای قرار دادن حد زیان چند پیپ پائین تر از یک حمایت یا بالاتر از یک مقاومت است.

#### مثال های تکمیل، مثال هفدهم :



برای دریافت هفته نامه ها و مقالات تحلیلی، آموزشی متا فارکس در یاهو گروه ما عضو شوید  
<http://finance.groups.yahoo.com/group/meta-forex/>  
 متافارکس هیچگونه مسئولیتی در برابر برداشتهای خوانندگان از مطالب و سود یا زیان ناشی از این برداشتها ندارد

در نمودار فوق ، ما در روز بیستم ماه مه به دنبال یک نقطه ورود مناسب بودیم بنابراین از تراز های فیبوناچی ترسیم شده بین حداکثر روز قبل در نقطه A و حداقل روز قبل در نقطه B استفاده نمودیم. قیمت ۶۱,۸٪ نزول خود را تا نقطه C جبران نمود.

از ابزار ترسیمی فیبوناچی برای تعیین هدف قیمتی ۱۶۱,۸٪ یعنی ۱,۸۲۵۰ استفاده گردید. از آنجا که نهایتا قیمت تا ۱,۸۲۳۲ سقوط کرد، این هدف قیمتی را می توان یک هدف دقیق به حساب آورد.

برخی از معامله گران از نقطه C برای تعیین نقطه هدف استفاده می کنند. (ابزار Fibonacci expansion متاثرپذیر - مترجم) ما بر آنیم که دریابیم این روش برای این معامله خاص تا چه حد کارائی داشته است.

$$\begin{aligned} 1^{st} \text{ target} &= C - 0.618(A-B) = 1.8390 - 0.618 \times (1.8432 - 1.8331) \\ &= 1.8390 - 62 \\ &= 1.8328 \end{aligned}$$

$$\begin{aligned} 2^{nd} \text{ target} &= C - 1.0(A-B) = 1.8390 - (1.8432 - 1.8331) \\ &= 1.8390 - 101 \\ &= 1.8289 \end{aligned}$$

$$\begin{aligned} 3^{rd} \text{ target} &= C - 1.618(A-B) = 1.8390 - 1.618 \times 101 \\ &= 1.8390 - 163 \\ &= 1.8227 \end{aligned}$$

در چارت مشاهده می شود که قیمت به راحتی دو هدف قیمتی اول را شکسته و پنج پیپ قبیل از هدف سوم برگشت نموده است. روش استفاده از نقطه C نسبت به روش قبلی دقیقتر بوده است ولی می توانیم صدها معامله را بیابیم که فاصله ورود و خروج در آن تنها ۵ پیپ است.

اگر علاقه مند به استفاده از این روش هستید محاسبات برای ورود به یک معامله خرید به شرح زیر است.

### سخن پایانی:

استفاده از تراز های فیبوناچی بخوبی در تایم فریم های مختلف کاربرد دارد و می تواند در معاملات روزانهف نوسان گیری و معاملات بلند مدت به کار رود.

برای دریافت هفته نامه ها و مقالات تحلیلی، آموزشی متا فارکس در یاهو گروپ ما عضو شوید  
<http://finance.groups.yahoo.com/group/meta-forex/>  
 متافارکس هیچگونه مسئولیتی در برابر برداشتهای خوانندگان از مطالب و سود یا زیان ناشی از این برداشتها ندارد

علت کاربرد مناسب تراز های فیبوناچی این است که هم نقطه ورود و هم اهداف قیمتی را به خوبی مشخص می کنند. یک نقطه برگشت مناسب می تواند در تراز ۳۸,۲٪ در تایم فریم چهار ساعته یا تراز ۶۱,۸٪ در تایم فریم ۱۵ دقیقه مشاهده شود.

### سلب مسئولیت :

هیچیک از تکنیک های گفته شده در این کتاب نمی تواند بدون مطالعه و تمرین عمیق، تست روی قیمت های گذشته و معاملات مجازی به خوبی استفاده شود.

فارکس بازاری با پتانسیل بسیار بالائی برای سود آوری و در عین حال دارای ریسک بسیار زیاد است. شما باید از این مخاطرات برحذر باشید و آنها را بعنوان آنها را به عنوان سرمایه گذاری در فارکس بپذیرید.

هرگز با پولی که از دست دادن آن برایتان گران تمام می شود معامله نکنید. هیچ تضمینی وجود ندارد که بازار شبیه موارد مطرح شده در این کتاب عمل کند. سود ده بودن یک روش در گذشته هرگز نمی تواند تضمین کند که آن روش در آینده هم سود ده خواهد بود.

روش های مطرحه در این کتاب برای ما سود آور بوده است ولی خریدار این کتاب این اطلاعات را با مسئولیت خود استفاده می کند و ما مسئولیتی در قبال زیان های احتمالی ناشی از بکارگیری روش های مطرح شده نخواهیم پذیرفت.

## خدمات متافارکس تماما بصورت الکترونیک انجام می شود و هیچ نیازی به مراجعه حضوری ندارد

[support@meta-forex.com](mailto:support@meta-forex.com)

09121342654

از کتابخانه فارسی و انگلیسی الکترونیک متافارکس دیدن فرمائید. کليه شماره های هفته نامه نیز بنا به درخواست دوستان در این کتابخانه آپلود شده است. شما هم می توانید با اعلام کتب مورد نیاز خود ما را در پربار تر شدن این مجموعه یاری فرمائید.

<http://www.4shared.com/dir/634161/402562fa/sharing.html>

برای دریافت هفته نامه ها و مقالات تحلیلی، آموزشی متافارکس در یاهو گروپ ما عضو شوید  
<http://finance.groups.yahoo.com/group/meta-forex/>  
متافارکس هیچگونه مسئولیتی در برابر برداشتهای خوانندگان از مطالب و سود یا زیان ناشی از این برداشتها ندارد