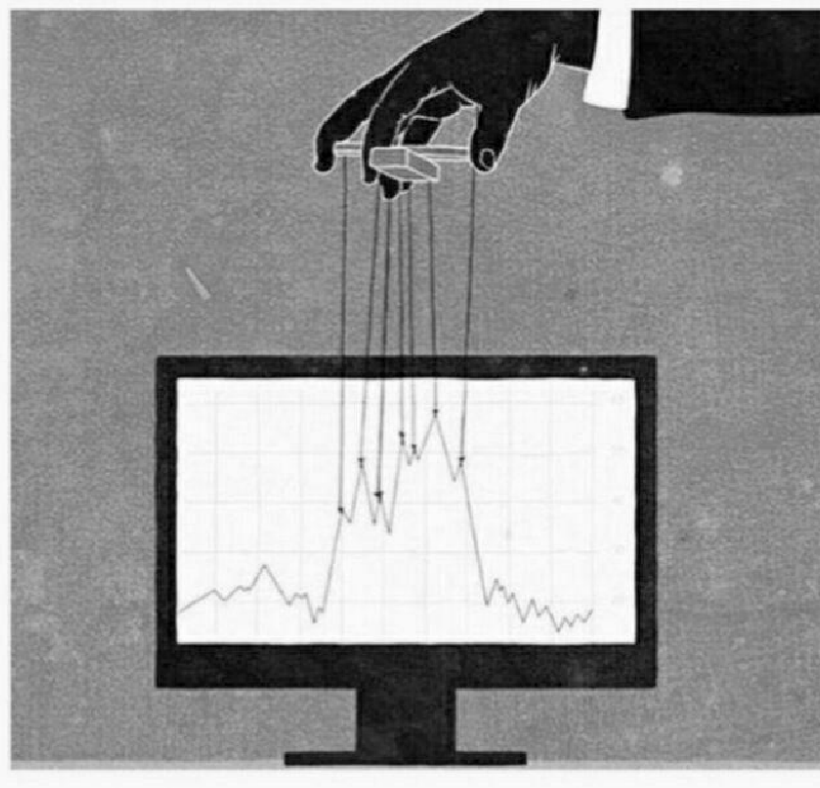


آموزش تابلو خوانی



چگونه بدون کمترین خواب سرمایه بیشترین بازدهی را داشته باشیم..
چگونه افکار بازیگران سهم را بخوانیم..
رشد شارپ چه موقع آغاز میشود..

آیدین پارسا مدرس و تحلیل گر بازار سرمایه
مدیر کانال متابورس و طراح ربات بورسی ناظر بازار توضیح میدهد..

[T.me/MetaBourse](https://t.me/MetaBourse)

[T.me/ABC_Bourse](https://t.me/ABC_Bourse)

[T.me/Nazer_BazarBot](https://t.me/Nazer_BazarBot)

www.metabourse.com



[abcBourse.ir](http://www.abcBourse.ir)



[@abcBourse_ir](https://t.me/@abcBourse_ir)

مرجع آموزش بورس



باز نشر:

سلام خدمت دوستان و سهامداران عزیز بازار سرمایه

بنده آیدین پارسا مدیر کانال متابورس
و طراح ربات ناظر بازار

برخود لازم دونستم با آموزش مکمل تابلو خوانی که تو سایت ها هستش رو در خدمت شما باشم..

آموزش هایی که در همین بسته موجود هست بیشتر به خرید و فروش حقوقی ها و حقیقی ها و همچنین تعداد خریدار و فروشنده پرداخته است..
که این تعداد ها به راحتی با تعداد کدهای معاملاتی بالا قابل هک کردن است
درسته هر نفر یک کد معاملاتی دارد اما جایی نوشته نشده که هر نفر یک کد در اختیار دارد..

بی شک هر سهامدار باید سایت www.tsetmc.com رو بشناسه
و همچنین برای تحلیل های تکنیکال از نرم افزاری جهت تحلیل استفاده کند
لذا مانور ما هم روی همین دو ابزار خواهد بود:

۱- سایت tsetmc.com

۲- یک نرم افزار جهت نمایش چارت

قبل از بحث در مورد یک نماد اجازه بدین چند نکته رو ابتدا خدمتون عرض کنم

تابلو خوانی چیزی جز بررسی حجم معامله نیست.

و میتونه از بررسی حجم معامله یک نماد تو یک ثانیه تا چندین روز رو شامل بشه

و میتونه بررسی حجم معامله کل - بررسی حجم خرید و فروش حقیقی ها و حقوقی ها -
بررسی نسبت حجم معامله یک نماد با حجم معامله سایر نماد های هم گروهی و .. باشد.



ابتدا باید چند تعریف رو باهم مرور کنیم:

۱- تعداد معاملات :

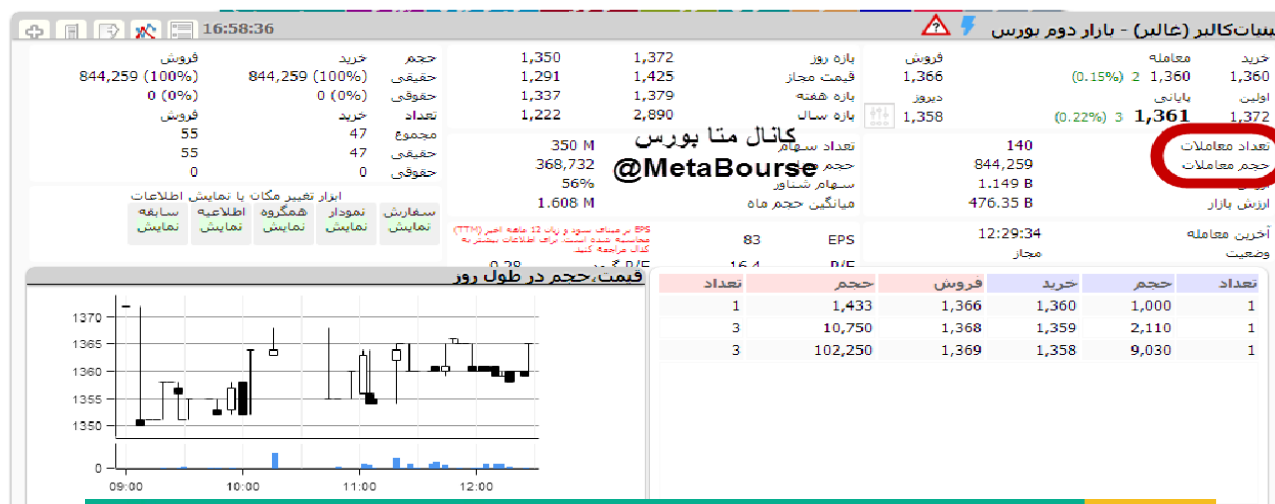
به هیچ عنوان از این متغیر برای نوسانگیری و یا تابلو خوانی استفاده نمیکنیم زیرا فاکتوری کاملاً فریبنده است و تریدر را به اشتباه می اندازد
بدلیل اینکه ممکن است یک تریدر در طول معاملات ۱۰ بار سفارش دهد و جز تعداد معاملات قرار گیرد پس این فاکتور را ملاک نوسانگیری قرار نمیدهیم.

۲- حجم معاملات :

تریدرها خیلی با این اصطلاح برخورد میکنند و برای اطمینان از معاملات ابتدا حجم معاملات را بررسی میکنیم اگر حجم زیاد عرضه از طرف حقوقی بود یعنی اینکه حقوقی اجازه رشد به سهم را نخواهد داد به هر دلیلی که برای خود دارد پس در زمان فروش سنگین و حجم بالای عرضه حقوقی وارد پوزیشن نمیشویم و ترید نمیکنیم.

***** نکته :** حجم معاملات همیشه باید با مجموع حجم خرید (حقیقی ها و حقوقی ها) برابر باشد و همچنین باید با مجموع حجم فروش (حقیقی ها و حقوقی ها) برابر باشد

محل قرار گرفتن تعداد معاملات و حجم معاملات در تابلو



۳- کادر برترین تقاضا :

سهام هایی که دارای خبر رانتي هستند را از اين ليست ميتوانيد استخراج كنيد بطوريكه اگر سهمي بعد از حدود ۰.۸٪ رشد چنانچه باز صعودي بود و فرصت ورود كردن داد ميتوانيم رویشان حساب كنيم و به عنوان گزينه خريد استفاده كنيم

۴- کادر برترین عرضه :

سهام هایی که در حال اصلاح سنگین بوده اند آنها را در نظر بگیرید و چنانچه حجم خريد زياد بود به عنوان گزينه خريد در نظر بگيريد. همچنين ممكن است سهمي که دارای خبر يا شايع از نوع بد در مورد شرکتي وجود داشته باشد وارد اين اين شود.. پس حواسمون باشه که يه وقت نمادي که ما سهامدارش هستيم وارد اين ليست نشود...

محل قرار گیری لیبیل یا سر برگ برترین عرضه و تقاضا

شرکت مدیریت فناوری بورس تهران
Tehran Securities Exchange Technology Management Co

در یک نگاه بورس اوراق بهادار تهران فرابورس ایران بورس انرژی شبکه کدال صندوق های سرمایه گذاری بورس کالا

بورس اوراق بهادار تهران

در یک نگاه شاخص ها عرضه و تقاضا مشتقه آبی و اوراق بدهی افزایش ها و تغییرات همه اطلاعات

برترین عرضه					برترین تقاضا				
نماد	قیمت	حجم	ارزش	تعداد	نماد	قیمت	حجم	ارزش	تعداد
صابیا143	1,080,000	10,000	10.800 B	1	مبارس712	1,000,000	23,000	23.000 B	3
صابیا998	1,060,000	10,000	10.600 B	1	پارند	10,045	2,000 M	20.090 B	20
مسبز9711	1,055,000	10,000	10.550 B	1	مبارس712	1,003,000	15,000	15.045 B	5
مشهد905	1,040,000	10,000	10.400 B	1	سکاوه706	1,000,000	12,000	12.000 B	4
مشهد612	1,020,000	10,000	10.200 B	1	صابیا143	1,000,000	10,700	10.700 B	2
مترو9812	1,019,961	10,000	10.200 B	1	منغت9810	1,020,003	10,000	10.200 B	1
مشهد905	1,015,000	10,000	10.150 B	1	مسبز9711	1,000,000	10,000	10.000 B	1

۵ - کادر بیشترین حجم معاملات :

چشم از این کادر بر نداشتید با نگاهی به این کادر میتوان حمایت ها و مقاومت ها و حتی بعضی از سهم های شارپ که گروه ها روی آن فعالیت میکنند نیز پی ببرید به این صورت که چنانچه سهمی که نامش را کم میشنوید اگر در این ليست بود مطمئن باشید که دارد برایش اتفاقات خوبی میافتد ...

و همچنین برعکس آن هم میتواند باشد که سهامی که به مقاومت رسیده اند عرضه و تقاضا بیشتر شده و منجر به حجم معاملات بالا شده باشد و وارد این لیست شود پس هر سهمی که وارد این لیست شود به احتمال بالا در آغاز یک روند قدرتمند نزولی یا صعودی قرار دارد.. که با توجه به قرار گرفتن قیمت

در نزدیکی حمایت (آغاز روند صعودی)
نزدیکی مقاومت (آغاز روند نزولی)

شرکت مدیریت فناوری بورس تهران
Tehran Securities Exchange Technology Management Co

نمایش فهرست

بورس اوراق بهادار تهران

بیشترین حجم معامله

نماد	نام	تعداد	حجم	ارزش	ارزش بازار
بارند2	صندوق س. بارند بایدار سپهر	1,295	129.500 M	129.500 M	100.000 M
	ولسباح ح . لیزینگ رایان سایا	2,716	86.689 M	12.195 B	637.320 B
	خاور ایران خودرودیرل	3,040	66.166 M	49.873 B	3,761.750 B
	خکاوه سایا دیزل	2,699	49.952 M	45.754 B	2,414.313 B
وکار2	بانک کارآفرین	1	44.005 M	63.148 B	12,197.500 B
شوبنده	مدیریت صنعت شوبنده ت.ص. بهشهر	58,555	41.502 M	157.126 B	3,786.000 B
ویانک2	سرمایه گذاری گروه توسعه ملی	1	40.000 M	87.840 B	35,685.000 B
ونویس2	بانک اقتصادنویس	1	30.000 M	38.400 B	16,807.680 B
	گلتاش	1,380	25.607 M	122.220 B	2,386.500 B
ومعادن	توسعه معادن و فلزات	1,202	25.058 M	45.059 B	55,738.000 B
خرامیا	زامیاد	1,245	22.796 M	17.450 B	4,230.367 B
خهارس	پارس خودرو	1,283	20.888 M	18.568 B	20,198.328 B
خسایا	سایا	1,295	20.680 M	18.162 B	34,476.141 B
ومعادن2	توسعه معادن و فلزات	1	17.000 M	29.750 B	54,250.000 B
فولاد	فولاد مبارکه اصفهان	1,090	16.337 M	47.621 B	218,625.000 B
فارس2	صنایع پتروشیمی خلیج فارس	1	15.700 M	87.826 B	279,700.000 B
وملت	بانک ملت	666	13.914 M	13.716 B	49,300.000 B
ولسایا	لیزینگ رایان سایا	706	12.516 M	15.236 B	11,001.680 B
فنونال	نورد آلومینوم	1,118	11.262 M	19.679 B	1,185.072 B
پترول2	گروه پتروشیمی س. ایرانیا	1	10.935 M	15.418 B	28,200.000 B
نازن	سخت آژند	1,128	10.094 M	24.447 B	968.800 B

کانال متا بورس
@MetaBourse

نکته: سهمی در مقاومت با حجم بالا و توام با **صف خرید سنگین** باشد به احتمال بالا در حال شکستن مقاومت است.. این صف خرید سنگین است که مقاومت را میشکنند..

نکته: حجم بالا یا صف خرید در کف قیمتی خوب و حجم کم در کف قیمتی بد است..

نکته: حجم بالا و عرضه صف خرید در مقاومت و سقف قیمتی بد و حجم کم به شرط صف خرید سنگین در مقاومت خوب است..

نکته خیلی مهم : در روند صعودی

حجم معامله رفته رفته روز به روز بالا تر رود نشان از قدرت بالای روند است و برعکس رفته رفته حجم کم شود نشان از ضعف روند است. و باید به چرخش و تغییر روند فکر کرد.

نکته خیلی مهم : در روند نزولی

هرچه منفی ها با حجم بالا معامله شود نشان از قدرت بالای روند است و برعکس هرچه در یک روند نزولی حجم معامله کمتر شود نشان از ضعف روند است و کم کمک باید به چرخش روند فکر کرد.

نتیجه گیری:

حجم بالا = خبری در راه است = تغییر یا قدرتمند شدن روند
(میتواند صعودی یا نزولی باشد)



وارد سایت www.tsetmc.com میشویم و برای مثال نماد غاذر رو انتخاب میکنیم..

فکر کنید در برج ۶ سال ۹۵ زندگی میکنید..!

نماد غاذر هر روز متعادل و اصلا گاهی روز ها معامله هم نمیشود

حجم معاملات : ۵۰۵۰ سهم تا ۶۳۰۰۰ سهم

میرسیم به ۲۸ برج ۶

روزی که غاذر بالای ۷ میلیون حجم میخوره

کشت و صنعت بیادر (غادر) - بازار دوم بورس

نمایش روزهای معامله شده - نمایش همه روزها - برای مشاهده اطلاعات بیشتر در هر روز معاملاتی بر روی سطر مورد نظر دبل کلیک کنید

تاریخ	تعداد	حجم	ارزش	قیمت دیروز	اولین قیمت	قیمت آخرین معامله			قیمت بازاری			بیشترین قیمت	کمترین قیمت
						قیمت	تغییر	رصد	قیمت	تغییر	رصد		
1395/6/28	572	7.09M	23.974B	3,319	3,154	3,199	-3.62	-120	3,381	62	1.87	3,399	3,154
1395/6/27	45	346,060	3,145	3,211	3,168	3,200	-0.34	-11	3,319	108	3.36	3,348	3,100
1395/6/24	46	330,426	1.061B	3,210	3,156	3,100	-0.32	-10	3,211	101	3.25	3,264	3,070
1395/6/23	42	346,597	1.078B	3,006	3,139	3,129	4.09	129	3,110	104	3.46	3,156	2,980
1395/6/21	48	377,525	1.135B	2,909	2,882	3,054	-4.98	145	3,054	63	3.33	3,054	2,802
1395/6/20	12	21,983	63.644M	2,911	2,912	2,891	-0.69	-20	2,909	-2	-0.07	2,913	2,870
1395/6/17	11	90,787	263.168M	2,924	2,889	2,900	-0.82	-24	2,911	-13	-0.44	2,900	2,861
1395/6/16	8	8,404	24.232M	2,926	2,890	2,880	-1.57	-46	2,924	-2	-0.07	2,890	2,870
1395/6/15	3	10,000	28.947M	2,928	2,919	2,891	-1.26	-37	2,926	-2	-0.07	2,919	2,891
1395/6/14	17	244,500	715.935M	2,923	2,949	2,915	-0.27	-8	2,928	5	0.17	2,949	2,900
1395/6/13	6	14,854	43.218M	2,924	2,950	2,904	-0.68	-20	2,923	-1	-0.03	2,950	2,902
1395/6/10	1	1,000	2.89M	2,924	2,890	2,890	-1.16	-34	2,924	0	0	2,890	2,890
1395/6/9	27	327,986	958.926M	2,911	2,880	2,890	-0.72	-21	2,924	13	0.45	2,950	2,880
1395/6/8	14	48,080	138.964M	2,919	2,901	2,891	-0.96	-28	2,911	-8	-0.27	2,901	2,881
1395/6/7	6	14,000	40.642M	2,920	2,903	2,903	-0.58	-17	2,919	-1	-0.03	2,903	2,903
1395/6/6	58	229,170	669.233M	2,909	2,893	2,997	3.03	88	2,920	11	0.38	2,997	2,860
1395/6/3	20	45,700	132.758M	2,910	2,902	2,902	-0.27	-8	2,909	-1	-0.03	2,910	2,902
1395/6/2	21	51,573	149.904M	2,911	2,900	2,908	-0.1	-3	2,910	-1	-0.03	2,930	2,900
1395/6/1	10	17,602	51.118M	2,912	2,899	2,899	-0.45	-13	2,911	-1	-0.03	2,949	2,899
1395/5/31	10	63,590	185.679M	2,908	2,920	2,920	0.41	12	2,912	4	0.14	2,920	2,906
1395/5/30	5	5,050	14.635M	2,908	2,899	2,920	0.41	12	2,908	0	0	2,920	2,891
1395/5/27	15	109,835	320.288M	2,892	2,919	2,918	0.9	26	2,908	16	0.55	2,920	2,892

x اطلاعیه جدید کدال
x وضعیت جدید نماد

< 35, 34, 33, 32, 31, 30, 29, 28, 27, 26, 25, 24, 23, 22, 21, 20, 19, 18, 17, 16, 15, 14, 13, 12, 11, 10, 9, 8, 7, 6, 5, 4, 3, 2, 1 >

سهامدار ز رنگ میگه پول هوشمند وارد سهم شد..

و این یعنی تابلو خوانی

حجم بالا = خبری در راه است

عده ای وارد سهم میشوند و به اصلاح میزنن تو گوش سهم و عده ای هم منتظر قطعیت اون

میمونند و دنبال آلارم بعدی میگردند.

آلارم بعدی صفوف خرید در روزهای بعد و یا حجم معاملات بالا در روزهای آتی هست..

یکی دو هفته بعد که در این مدت سهم متعادل معامله شده
اونا که مطلب رو گرفتن سهم رو خریدن و بازیگر هم در حال پر کردن است..

کشت و صنعت پیادر (غادر) - بازار دوم بورس

نمایش روزهای معامله شده - نمایش همه روزها - برای مشاهده اطلاعات بیشتر در هر روز معاملاتی بر روی سطر مورد نظر دبل کلیک کنید

تاریخ	تعداد	حجم	ارزس	قیمت دیروز	اولین قیمت	قیمت آخرین معامله			قیمت پایانی			بیشترین قیمت	کمترین قیمت
						قیمت	تغییر	رصد	قیمت	تغییر	رصد		
1395/10/19	22	280,982	1.417B	4,803	5,043	5,043	240	5	5,043	240	5	5,043	5,043
1395/10/18	743	12,777M	61.368B	4,124	4,691	4,925	801	19.42	4,803	679	16.46	4,691	4,925
1395/9/21	9	330,800	1.364B	3,928	4,124	4,124	196	4.99	4,124	196	4.99	4,124	4,124
1395/9/20	217	4,883M	19.181B	3,741	3,928	3,928	187	5	3,928	187	5	3,928	3,928
1395/9/17	71	1,37M	5.124B	3,741	3,741	3,741	178	5	3,741	178	5	3,741	3,741
1395/9/16	10	166,115	591.868M	3,563	3,563	3,563	169	4.98	3,563	169	4.98	3,563	3,563
1395/9/15	12	153,710	521.845M	3,234	3,395	3,395	161	4.98	3,394	160	4.95	3,395	3,395
1395/9/14	205	3,958M	12.798B	3,201	3,290	3,361	160	5	3,234	33	1.03	3,222	3,361
1395/9/13	76	3,553M	11.373B	3,228	3,290	3,290	62	1.92	3,201	-27	-0.84	3,200	3,290
1395/9/9	62	580,233	1.873B	3,196	3,196	3,196	0	0	3,196	0	0	3,196	3,196
1395/9/7	62	370,377	1.184B	3,236	3,163	3,232	-4	-0.12	3,196	-40	-1.24	3,163	3,288
1395/9/6	40	242,435	784.55M	3,248	3,231	3,231	58	1.83	3,236	63	1.99	3,203	3,289
1395/9/3	48	491,560	1.56B	3,207	3,154	3,225	18	0.56	3,173	-34	-1.06	3,141	3,229
1395/9/2	28	73,584	234.842M	3,221	3,235	3,210	-11	-0.34	3,207	-14	-0.43	3,181	3,235
1395/9/1	25	161,351	519.785M	3,205	3,240	3,201	-4	-0.12	3,221	16	0.5	3,160	3,240
1395/8/29	48	320,865	1,028B	3,201	3,200	3,230	29	0.91	3,205	4	0.12	3,142	3,230
1395/8/26	61	513,007	1,642B	3,159	3,071	3,143	-16	-0.51	3,201	42	1.33	3,071	3,229
1395/8/25	56	175,151	553.389M	3,174	3,238	3,187	13	0.41	3,159	-15	-0.47	3,102	3,238
1395/8/24	43	305,267	968.809M	3,133	3,081	3,235	102	3.26	3,174	41	1.31	3,081	3,235
1395/8/5	113	699,435	2,192B	3,006	2,953	3,155	149	4.96	3,133	127	4.22	2,953	3,156
1395/8/4	22	86,835	260.23M	3,015	2,982	3,000	-15	-0.5	3,006	-9	-0.3	2,951	3,059
1395/8/3	30	68,477	205.186M	3,028	3,000	2,981	-47	-1.55	3,015	-13	-0.43	2,980	3,020

افزایش یهویی
حجم معامله

آلارم دوم و
شروع بازی

x اطلاعیه جدید کدال

< 35 ,34 ,33 ,32 ,31 ,30 ,29 ,28 ,27 ,26 ,25 ,24 ,23 ,22 ,21 ,20 ,19 ,18 ,17 ,16 ,15 ,14 ,13 ,12 ,11 ,10 ,9 ,8 ,7 ,6 ,5 ,4 ,3 ,2 ,1 >

در ۱۳ آذر مجددا حجم بالا معامله شد و تیر خلاص زده میشود...
و هر روز صف خرید..

خب

ما اینجا باید منتظر چی باشیم..؟

خروج بازیگر

از کجا باید بفهمیم..؟

عرضه بسیار زیاد سهم (یعنی همون حجم بسیار بالای معامله)

کشت و صنعت پبادر (عادر) - بازار دوم بورس

نمایش روزهای معامله شده - نمایش همه روزها - برای مشاهده اطلاعات بیشتر در هر روز معاملاتی بر روی سطر مورد نظر دبل کلیک کنید

تاریخ	تعداد	حجم	ارزش	قیمت دبروز	اولین قیمت	قیمت آخرین معامله			قیمت پایانی		
						قیمت	تغییر	رصد	قیمت	تغییر	رصد
1396/7/4	47	698,067	4.067B	5,549	5,826	5,826	4.99	277	5,826	4.99	277
1396/7/3	786	7.365M	40.87B	5,584	5,305	5,863	-0.63	-35	5,549	5	279
1396/7/2	12	61,000	335.866M	5,795	5,506	5,506	-3.64	-211	5,584	-4.99	-289
1396/7/1	9	52,280	297.107M	5,982	5,683	5,683	-3.13	-187	5,795	-5	-299
1396/6/29	12	179,306	1.073B	6,296	5,982	5,982	-4.99	-314	5,982	-4.99	-314
1396/6/28	26	198,013	1.247B	7,256	6,531	6,205	-13.23	-960	6,296	-14.48	-1051
1396/6/27	11	47,265	337.85M	7,524	7,148	7,148	-3.56	-268	7,256	-5	-376
1396/6/26	2	390	2.789M	7,526	7,150	7,150	-0.03	-2	7,524	-5	-376
1396/6/25	2	389	2.782M	7,528	7,152	7,152	-4.99	-376	7,526	-4.99	-376
1396/6/22	1	250	1.788M	7,529	7,153	7,153	-0.01	-1	7,528	-4.99	-376
1396/6/21	2	5,100	36.628M	7,559	7,182	7,182	-0.4	-30	7,529	-4.99	-376
1396/6/20	3	20,400	148.838M	7,679	7,296	7,296	-1.56	-120	7,559	-4.99	-383
1396/6/19	4	2,017	14.738M	7,679	7,307	7,307	-0.16	-12	7,679	-4.99	-384
1396/6/15	421	4.337M	33.356M	7,280	7,344	7,344	5.65	411	7,691	0.88	64
1395/11/2	666	12.884M	95.596B	7,067	7,420	7,420	5	353	7,420	5	353
1395/10/29	13	83,564	592.852M	6,754	7,091	7,091	4.63	313	7,067	4.99	337
1395/10/28	44	502,155	3.392B	6,433	6,754	6,754	4.99	321	6,754	4.99	321
1395/10/27	373	7.787M	50.092B	6,127	6,433	6,433	4.99	306	6,433	4.99	306
1395/10/26	46	936,976	5.741B	5,836	6,127	6,127	4.99	291	6,127	4.99	291
1395/10/25	74	984,842	5.748B	5,559	5,836	5,836	4.98	277	5,836	4.98	277
1395/10/22	40	288,715	1.605B	5,295	5,559	5,559	4.99	264	5,559	4.99	264
1395/10/20	18	205,733	1.089B	5,043	5,295	5,295	5	252	5,295	5	252

آلارم خروج بازیگر با فروش حجم زیاد در پیک قیمتی

X اطلاعیه جدید کدال

< 35 ,34 ,33 ,32 ,31 ,30 ,29 ,28 ,27 ,26 ,25 ,24 ,23 ,22 ,21 ,20 ,19 ,18 ,17 ,16 ,15 ,14 ,13 ,12 ,11 ,10 ,9 ,8 ,7 ,6 ,5 ,4 ,3 ,2 ,1 >

بازیگر در تاریخ ۲ بهمن سهام خود را خدمت سهامدارانی که تو صف خرید نشستن عرضه میکنند.. با بالا رفتن حجم معاملات در یک روز اونم بعد از رشد شارپی سهامدارا هوشمند نیز همراه بازیگر سهام خود را میفروشد..

سوال؟ حجم معامله زیاد و یا کم رو نسب به چی ارزیابی کنیم؟

جواب: تو بررسی حجم معامله

حجم معاملات رو نسبت به

۱- تعداد کل سهام شرکت و همچنین شناوری آن

۲- حجم معامله روزهای گذشته

بررسی میکنیم

شرکتی که ۱ میلیارد و یا بیشتر سهام دارد حجم ۱۲ میلیون حجمی بسیار پایینه ولی واسه غادر که ۷۵ میلیون سهام دارد و ۳۷ میلیون آن دست سهامداران عمده هست خیلی زیاده..

سوال مهم؟

تو تایم معاملات بازار ما حضور نداریم

چگونه تابلو خوانی کنیم؟

۱- بررسی سابقه معاملات در سایت tsetmc

۲- بررسی با چارت

