

اساس عرضه و تقاضا

۳,۱ اساس حرکت مارکت رالی بیس دراپ

در مارکت فارکس اساسا سه نوع حرکت بنیادی وجود دارد. رالی ، بیس و دراپ

۳,۱,۱ رالی

RALLY



در یک رالی قیمت بالارونده است
تقاضا از عرضه بیشتر است

وقتی قیمت افزایش پیدا میکند قیمت بالارونده رالی نام دارد

در صورت وجود رالی مبادلات به گونه ای انجام نمی شود که عرضه و تقاضا در تعادل باشد بلکه تقاضا از عرضه بیشتر است و لذا تقاضا برای سفارشات خرید بزرگ نمیتواند با سفارشات فروش مطابقت داشته باشد و قیمت بالا و بالاتر میرود.

وقتی قیمت کاهش می یابد و ریزش میکند به این ریزش دراپ می گویند

به هنگام تشکیل دراپ مبادلات به گونه ای نیست که عرضه و تقاضا در تعادل با هم باشند بلکه عرضه بر تقاضا فزونی می یابد. و لذا سفارشات بزرگ عرضه برای فروش نمیتواند با سفارشات تقاضا برای خرید تطابق داشته باشد و قیمت همواره پایین و پایین تر میرود.

3.1.2 Drop

DROP

در یک دراپ قیمت پایین رونده است
عرضه بیشتر از تقاضاست

DROP = Price going Down
Supply > Demand

وقتی که قیمت بیس میسازد یا مارکت ساید است میگویند که قیمت در تعادل است.

این ها متداول ترین نواحی برای ترید میباشند که در آن تقاضا برای خرید با عرضه برای فروش متناظر هستند. و همچنین سفارشات فروش با سفارشات خرید پر میشود.

مبادلات زیادی صورت میپذیرد و همچنان عرض با تقاضا در تعادل است.

تقاضا تقریبا به اندازه ی عرضه است.

به این وضعیت، حالت با نقدینگی بالا هم نام میگویند چرا که مبادلات بسیاری در حال انجام شدن میباشد.

توجه : وقتی که قیمت سقف ناحیه ی ساید را میشکند اولین نشانه های فزونی تقاضا بر عرضه است.

و هنگامی که قیمت کف ناحیه ی ساید را میشکند اولین نشانه های غلبه ی عرضه بر تقاضا می باشد.

BASE

بیس یا بازار ساید
قیمت بین عرضه و تقاضا در تعادل است



نقدینگی بالا

مبادلات زیادی بین
خریداران و فروشندگان
صورت می پذیرد . عرضه
و تقاضا در تعادل با هم
میباشند



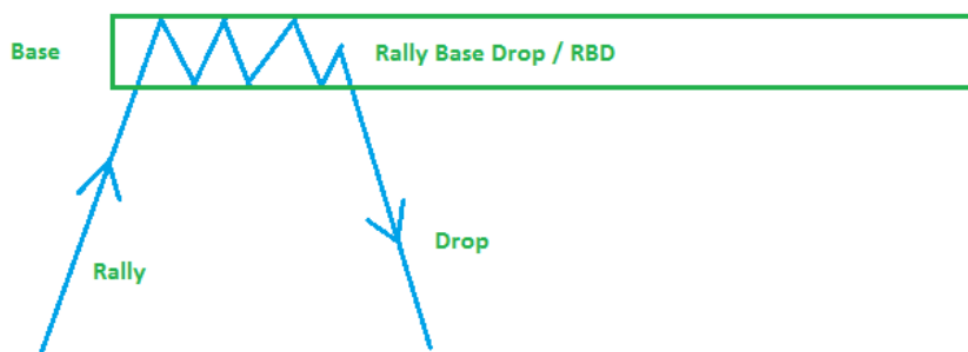
۳,۲ معرفی نواحی عرضه و تقاضا

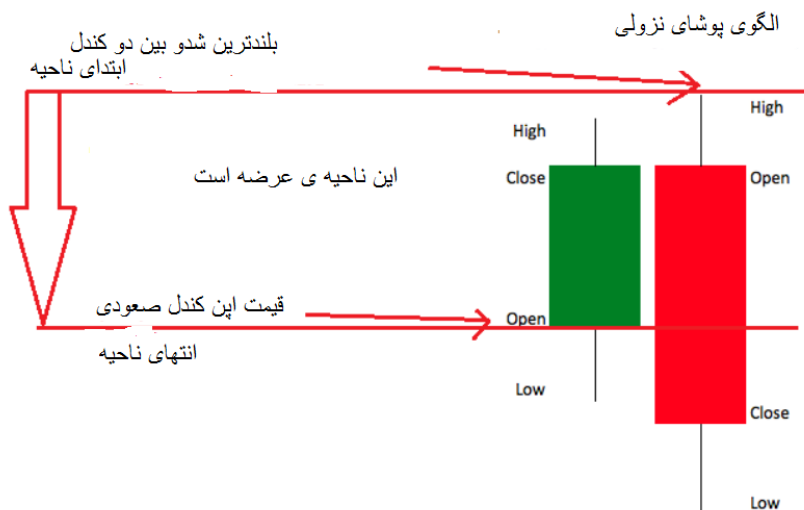
۳,۲,۱ نواحی عرضه یا رالی-بیس-دراپ & دراپ-بیس-دراپ

دو نوع منطقه ی عرضه وجود دارد :

۱. RBD - Rally Base Drop

RBD Rally Base Drop ناحیه عرضه ی نوع اول





۱. ابتدا الگوی بیریش اینگولفینگ مانند شکل بالا را پیدا کنید
۲. اطمینان حاصل کنید که بعد از اینکه این الگو شکل گرفته حرکت خوبی به سمت پایین شکل گرفته یک حرکت مهم/کلاسیک و یا حرکت خیلی بزرگ
۳. از قیمت باز شدن کندل صعودی تا بالاترین شدو را بعنوان ناحیه ی عرضه انتخاب نمایید
۴. قانون اول عرضه و تقاضا : در ناحیه ی عرضه تنها وقتی فروش میزنیم که قیمت به درون ناحیه بازگشته باشد
۵. حد ضرر در بالای ناحیه
۶. به مثال های زیر توجه کنید...



مثال بالا از چارت یورو دلار می باشد

۱. در ناحیه ی شماره ۱

قیمت الگوی کندلی پوشای نزولی را تشکیل داده و ما ناحیه ی عرضه را مارک میکنیم.

در شکل بالا قیمت رالی-بیس-دراپ شکل داده

۲. در ناحیه ای که با ۲ علامت گذاری شده به حرکت نزولی شارپ توجه کنید که پرتاب قیمتی از آن را شاهد هستیم!!!! این یعنی عرضه بیشتر از تقاضاست .

اینها نکاتی است که ما باید برای ورود به سل مدنظر قرار دهیم :

کجا میتوانیم بفروشیم ؟

قانون شماره ی یک عرضه و تقاضا را به یاد بیاورید " فروش در ناحیه ی عرضه "

۳. ناحیه ای که در چارت با شماره ۳ مشخص شده

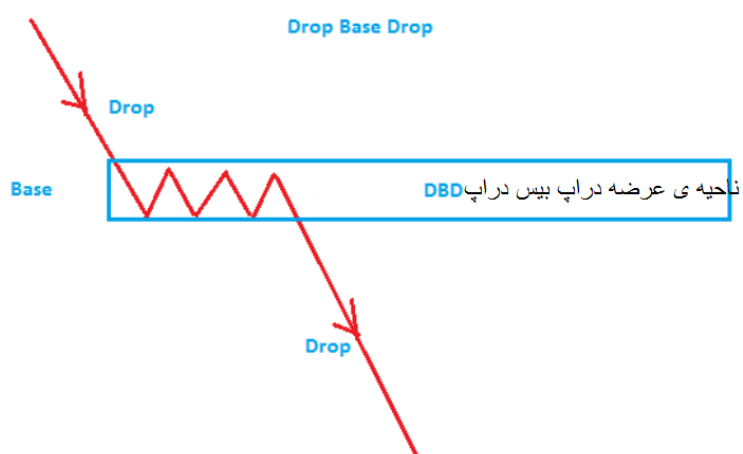
توجه کنید که قیمت به ناحیه ی عرضه برمیگردد . اگه قیمت به درون ناحیه ی عرضه برگشت ما وارد پوزیشن سل میشویم و استاپ بالای زون عرضه میباشد.

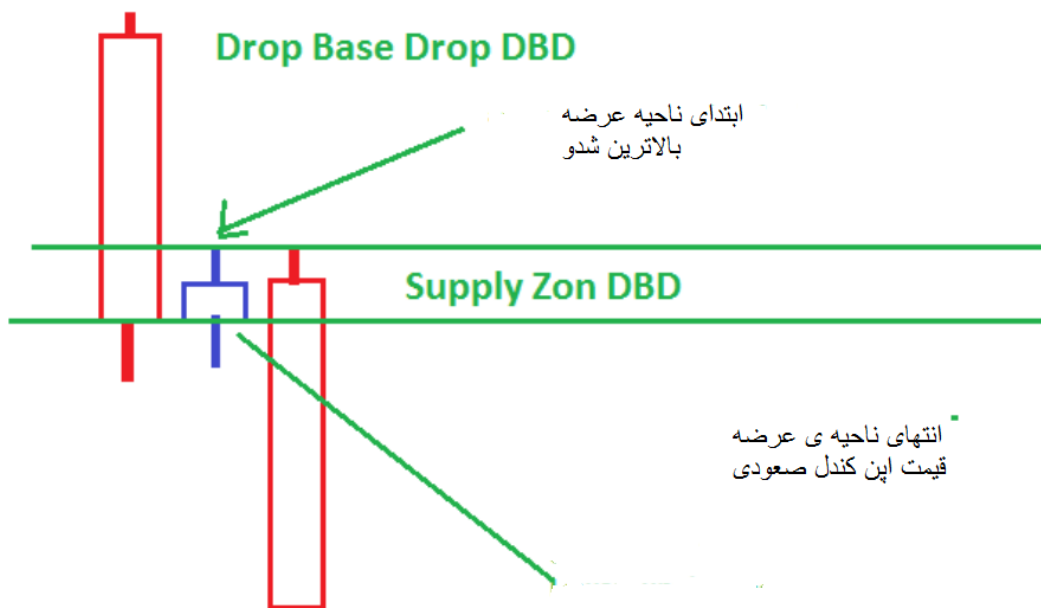
این قانون ترید بر اساس عرضه و تقاضا می باشد.

۴. کندل های ماربوزو دوگانه و تکنیک های FTR

مثال های زیادی برای ورود سریع در نواحی عرضه وجود دارد

ناحیه ی عرضه ی نوع دوم : دراپ بیس دراپ





چگونه در یک DBD ترید کنیم

۱. یک الگوی کندلی نزولی مانند شکل فوق را بیابید
 ۲. اطمینان حاصل کنید که حرکت شکل گرفته بعد از کندل نزولی بسیار بزرگ و مهم باشد
 ۳. از این کندل مقابل کندل نزولی تا بالاترین شادو را بعنوان ناحیه ی عرضه در نظر بگیرید
 ۴. قانون شماره یک عرضه و تقاضا وقتی که قیمت به ناحیه ی عرضه برمیگردد بفروشد
 ۵. استاپ لاس بالای ناحیه
- به مثال زیر توجه فرمایید :



درباره مثال بالا

۱. در ناحیه ۱ شماره یک قیمت یک حرکت رو به پایین دراپ تشکیل میدهد

۲. در ناحیه ۲ شماره ۲ قیمت یک بیس یا حرکت ساید میسازد که مارکت در این ناحیه در تعادل است

توجه که در این ناحیه ما هیچ تریدی نمیکنیم چون هنوز تصمیمی گرفته نشده است چون ما نمیدانیم که قیمت قراره کجا بالا یا پایین بزنه

۳. در این ناحیه قیمت یک حرکت رو به پایین یا دراپ تشکیل داده است.

و لذا ناحیه ۳ بیس شماره ۲ بعنوان جزئی از حرکت دراپ بیس دراپ و یا بیس ناحیه ۳ عرضه نامیده می شود.

خب کجا میتونیم سل بزنیم؟

قانون شماره یک را به یاد بیاورید: صبر میکنیم قیمت به ناحیه عرضه برسد و وارد پوزیشن سل شویم

"سل و ناحیه ۳ عرضه"

درون ناحیه زوم میکنیم و به دنبال الگوی کندلی نزولی هستیم

ما نواحی عرضه ای را ترسیم میکنیم که دقیق ترین هستند

صبوری پیشه میکنیم تا قیمت به ناحیه ۳ عرضه ۳ ترسیمی ما برگردد

۵. خب حالا قیمت به درون ناحیه ی عرضه ی ما برگشت کرده

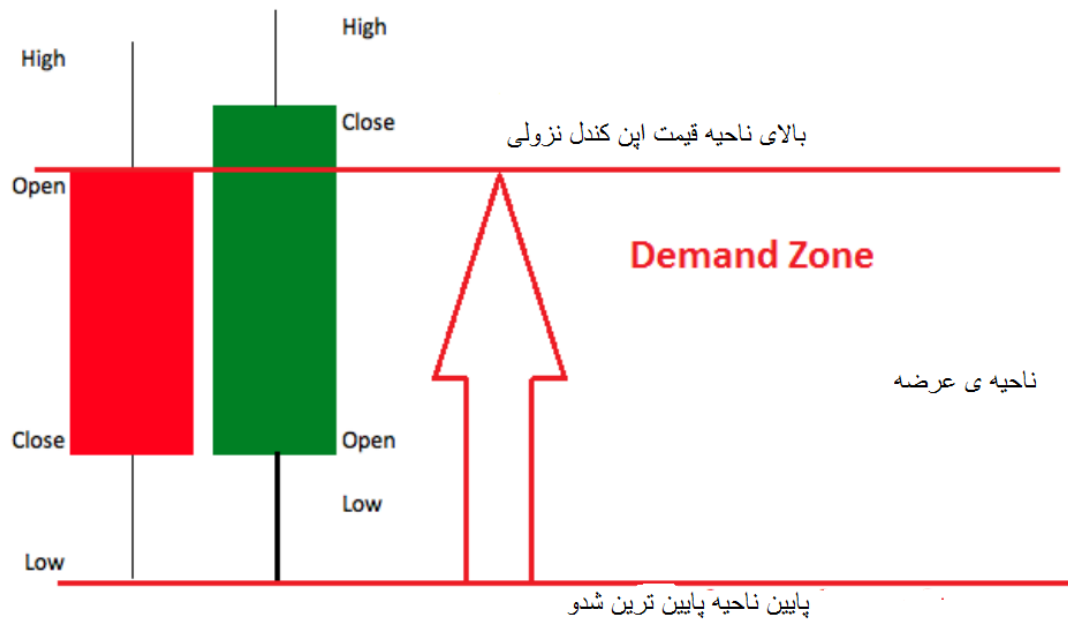
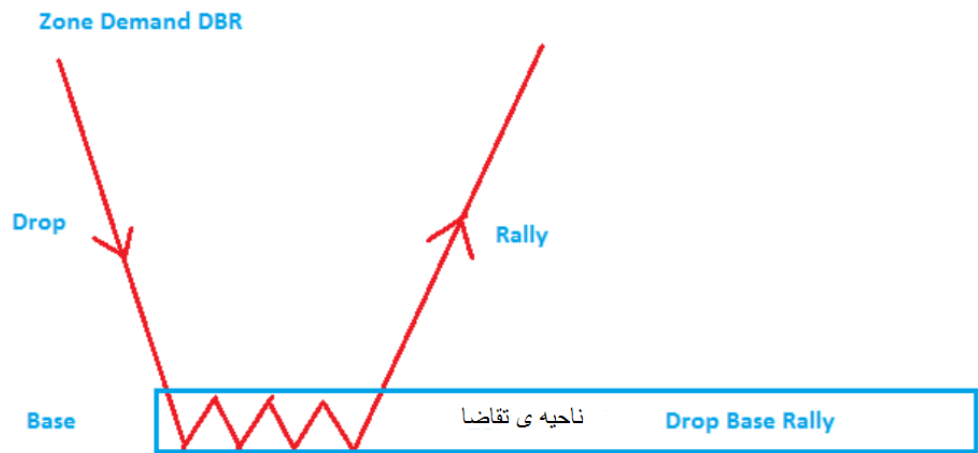
اینجا جایی ست که ما وارد پوزیشن سل میشویم

استاپ بالای ناحیه ی عرضه

۲. دو نوع ناحیه ی تقاضا وجود دارد

دو نوع ناحیه ی تقاضا عبارتند از : دراپ-بیس-رالی & رالی-بیس-رالی

۱. DBR – Drop Base Rally



- ابتدا مانند تصویر بالا الگوی کندلی اینگلفینگ صعودی را پیدا کنید
۲. اطمینان حاصل کنید که حرکت صعودی بعد از الگوی کندلی صعودی (بولیش) به اندازه کافی بزرگ و مهم باشد. (چند کندل صعودی پشت سر هم داشته باشیم)
۳. از قیمت این کندل مقابل کندل صعودی بزرگ تا پایین ترین شادو را بعنوان ناحیه ی تقاضا در نظر بگیرید
۴. قانون عرضه و تقاضای شماره دو خرید و تقاضا. تنها به هنگامی خرید میکنیم که قیمت به زون تقاضا برگشته باشد.
۵. استاپ لاس پایین ناحیه ی تقاضا
به مثال های زیر توجه کنید...

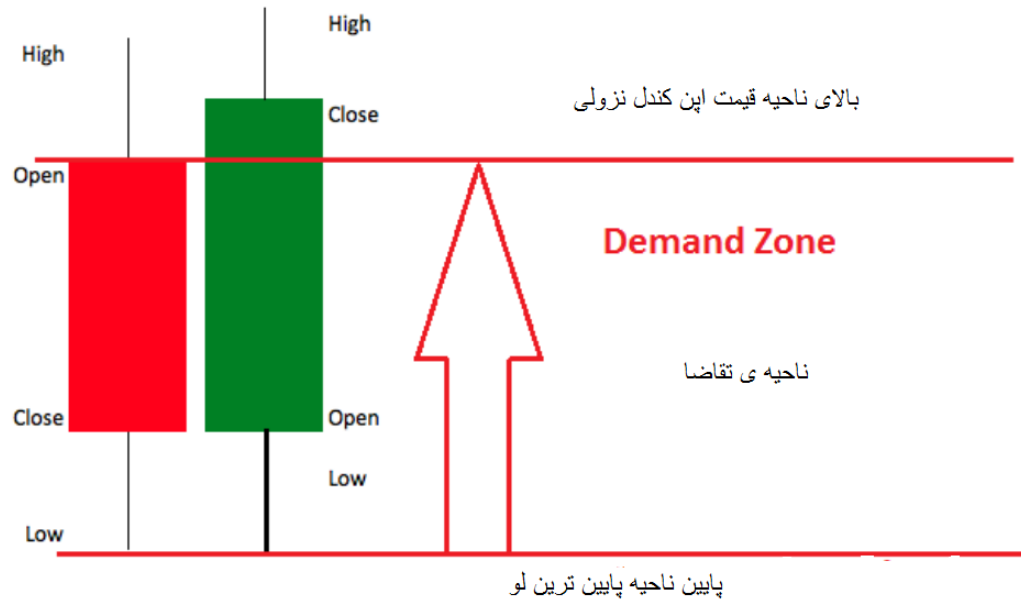


۱. مارکت را در ناحیه ی شماره ۱ زیر نظر بگیرید
قیمت یک الگوی اینگلفینگ صعودی میسازد که بوضوح یک ناحیه ی تقاضا بوجود می آورد
ما تنها موقعی وارد خرید میشویم که قیمت به ناحیه ی تقاضا برگشت کرده باشد
۲. ناحیه ی شماره ۲ را در نظر بگیرید
قیمت به ناحیه ی تقاضای ما برگشت میکند. اکنون می خریم
استاپ لاس زیر ناحیه ی تقاضا

۲. RBR – Rally Base Rally

Zon Demand RBR Rally Base Rally





We need to look for the Bullish engulfing pattern in Base area



تشریح مثال فوق :

۱. در ناحیه ای که با ۱ نام گذاری شده قیمت یک حرکت رو به بالا یا رالی میسازد
۲. در ناحیه ای که با شماره ۲ نام گذاری شده قیمت یک ناحیه ی ساید یا بیس می سازد

در این ناحیه مارکت در تعادل است. (ناحیه ی با نقدینگی بالا) در این ناحیه ما هیچ کاری انجام نمیدهیم چون هنوز مشخص نیست که قیمت قرار است بالا برود یا پایین بیاید

۳. در این ناحیه قیمت یه حرکت بالارونده یا رالی ساخته است. ناحیه ی بیس شماره ی ۲ بعنوان ناحیه ی تقاضایی از نوع رالی بیس رالی نامیده میشود.

۴. خب... حالا کجا میخریم؟

ما جایی میخریم که قیمت به ناحیه ی تقاضا برگشته باشد.

قانون شماره ۲ عرضه و تقاضا را بیاد بیاورید " خرید در ناحیه ی تقاضا "

بر اساس بند شماره ۴ قیمت به ناحیه ی تقاضای ما میرسد
ما روی نواحی بیس زوم میکنیم و بدنبال الگوهای کندلی پوشای صعودی هستیم
بیاید ناحیه ی تقاضا رو ترسیم کنیم و منتظر بمونیم تا قیمت به دورن ناحیه تقاضا برگردد.
۵. در ناحیه ی شماره ۵ قیمت به ناحیه ی تقاضا برگشت کرده ما اینجا اجازه ی خرید داریم
استاپ لاس پایین ناحیه ی تقاضا

نتیجه : ترید کردن بر اساس نواحی عرضه و تقاضا آسان است لکن نیازمند صبر می باشد.
همه جا نمیتونیم خرید و فروش کنیم. قوانین عرضه و تقاضا را به خاطر بسپارید.

قوانین عرضه و تقاضا :

۱. سل و ناحیه ی عرضه

۲. بای و ناحیه ی تقاضا

۳. به سمت چپ نگاه کنید (همیشه به سمت چپ چارت نگاه کنید) همیشه از خودتان بپرسید
قیمت الان کجاست؟ درون نواحی عرضه و تقاضا؟

۳. به سمت بالا نگاه کنید. آیا ناحیه ی عرضه ی بهتری از این ناحیه ای که الان قیمت در آن
است وجود ندارد؟

۴. به پایین نگاه کنید آیا یک ناحیه ی تقاضای بهتری وجود ندارد؟

۵. پرایس اکشن با قیمت چه می کنید؟ (در قسمت ۴ ۵ ۶ ۷ و ۸) با جزئیات بیشتر در باره
پرایس اکشن توضیح داده میشود.

۶. به نواحی فلیپ ساپورت رزیستنس نگاه کنید (فیک اوت) در نواحی فلیپ سل نکنید(بخش ۶

و ۷)

توجه : آنچه که در بالا یا بخش های ۱ و ۲ آموختید مبانی پایه ای عرضه و تقاضا می باشد
اما یادتان باشد که....

*** همه ی نواحی عرضه قابیت فروش را ندارند

*** در همه ی نواحی تقاضا ما نمی توانیم خرید کنیم

ما در نواحی با ریسک بسیار کم و ریوارد بسیار بالا وارد میشویم
بعدا در این مورد توضیحاتی داده خواهد شد

۱. بخش ۴ مهندسی ماربوزو و FTR

۲. بخش ۵ مهندسی کمپرس یا CP

۳. بخش ۶ تکنیک های فیک اوت و R_1 R_2 R_3

۴. بخش ۷ تکنیک های SR FLIP

۵. تکنیک های QM

منابع :

سایت آقای ایف IMFYANTE www.Readthemarket.com

وب سایت آقای سم سیدن

<http://www.tradingacademy.com/lessons/article/the-white-space/>

وب سایت هایی به زبان مالایی

1st Thread disini

<http://carigold.com/portal/forums/sh...d.php?t=۲۹۶۴۶۸>

۲nd Thread disini

<http://carigold.com/portal/forums/showthread.php?t=۲۹۸۲۵۲>

مترجم: موفق باشید

التماس دعا