

بسم الله الرحمن الرحيم

اولین دوره تخصصی آموزش تابلو خوانی

تهیه کننده : مهندس اکبری

آیدی تلگرام : @akbari2018

کانال گام به گام بورس

https://t.me/gam_be_gam_bours

اردیبهشت ۹۷



abcBourse.ir



@abcBourse_ir

مرجع آموزش بورس



باز نشر :

رئوس مطالب دوره ویژه کانال گام به گام بورس

ردیف	شماره جلسه	عناوین
۱	جلسه اول	آشنایی با سایت tsetmc و نحوه نمایش اطلاعات یک سهم
۲	جلسه دوم	آموزش نکات و مطالب مهم هر سهم و تعیین اثر هر کدام
۳	جلسه سوم	آموزش نحوه مشاهده تغییرات مهم در سهام ها در سایت tsetmc آموزش نکات تکمیلی تابلو خوانی (سابقه سهم-حجم قیمت)
۴	جلسه چهارم	آموزش نحوه تعیین ورود و خروج پول در سهم (بررسی پول هوشمند)
۵	جلسه پنجم	آموزش نکات تکمیلی تابلو خوانی (کد به کد) آموزش نکات تکمیلی تابلو خوانی (رنج کشیدن)
۶	جلسه ششم	آموزش فایل اکسل چینش سهام و تعیین پله ها (خرید پله ای) آموزش نحوه برخورد با روند آتی سهم در نگهداری یا فروش
۷	جلسه هفتم	آموزش حالت های خاص و سیگنال های خرید و فروش (مناطق پر حجم سهام) آموزش حالت های خاص و سیگنال های خرید و فروش (شناخت انواع بازیگر)
۸	جلسه هشتم	آموزش حالت های خاص و سیگنال های خرید و فروش (تغییرات نهفته در دل تغییرات حجم) نکات تکمیلی روانشناسی کاربردی در هنگام خرید یا فروش سهم

نکته بسیار مهم : چون این یک دوره آموزشی هست مطالب به گونه ای آورده شده که آموزش از مطالب ابتدایی به تخصصی انجام می گیرد.



جلسه اول: آشنایی با سایت tsetmc و نحوه نمایش اطلاعات یک سهم

- ▶ با سلام
- ▶ بازار خوانی یکی از مهمترین مهارت های انتخاب سهم می باشد که مخصوصا در استراتژی های کوتاه مدت و نوسانی کاربر بسیاری دارد.
- ▶ منظور از بازار خوانی این است که بتوانیم از روی سابقه تغییرات قیمت سهم و سهامداران آینده سهم پیش بینی گردد.
- ▶ لازم به ذکر برای بازار خوانی مرجع معتبری نیست یا من ندیدیم و همه آن بر اساس تجربه های افراد بوده است
- ▶ در اینجا لازم است بدانید برای مواردی که در ادامه عرض می کنم مانند تحلیل های تکنیکال عدم قطعیت وجود دارد یعنی صد در صد اتفاق نمی افتد و ممکن است برای سهمی استثنا پیش بیاید
- ▶ اولین قدم باز کردن سایت رسمی بورس می باشد به آدرس:
<http://www.tsetmc.com/Loader.aspx?ParTree=15>
- ▶ حال اگر سهم خاصی مد نظرمان باشد به صورت شکل زیر آنرا جستجو کرده و به صفحه آن سهم می رویم



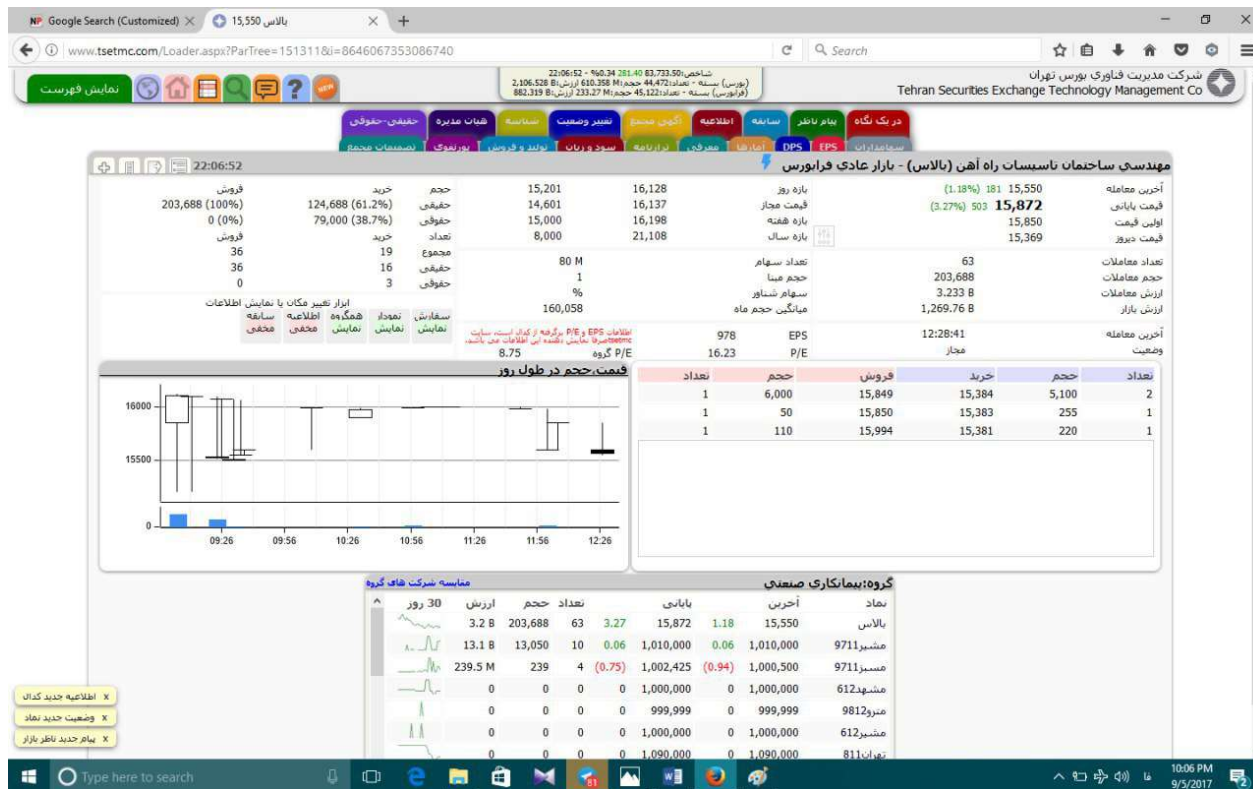
جلسه اول: آشنایی با سایت tsetmc و نحوه نمایش اطلاعات یک سهم

با کلیک بر روی اسم بالاس به صفحه مربوطه می رویم



جلسه اول: آشنایی با سایت tsetmc و نحوه نمایش اطلاعات یک سهم

نمای کلی صفحه بالاس



جلسه اول: آشنایی با سایت tsetmc و نحوه نمایش اطلاعات یک سهم

چهار تا از سربرگ های که خیلی مهم هستند و باید رصد بشوند در شکل زیر نشان داده شده اند

The screenshot shows the Tsetmc website interface. At the top, there are navigation icons and a search bar. Below that, a header bar contains the company name 'شرکت مدیریت فناوری بورس تهران' and 'Tehran Securities Exchange Technology Management Co'. A secondary bar features several menu items, with four highlighted in red boxes: 'در یک نگاه', 'پیام ناظر', 'سابقه', and 'اطلاعیه'. Below the menu, there's a section for 'سرمایه گذاری کوه نور (نور) - بازار پایه ب فرابورس'. A prominent message states: 'پذیرش نشده در فرابورس ایران، واحد شرایط تابلوی "پایه ج"، در صورت عدم احراز شرایط لازم انتقال به تابلوی "پایه ج"'. The main table displays trading data for 'کوه نور' stock, including volume, price, and market status. A secondary table shows 'قیمت، حجم در طول روز' with columns for 'تعداد', 'حجم', 'فروش', 'خرید', 'حجم', and 'تعداد'. The bottom of the screenshot shows a small bar chart and a footer with 'abcBourse.ir' and social media handles.

تعداد	حجم	فروش	خرید	حجم	تعداد
1	2,873	3,770	3,620	3,107	2
2	79,748	3,776	3,615	277	1
1	5,400	3,700	3,571	300,000	6



جلسه اول: آموزش نکات و مطالب مهم هر سهم و تعیین اثر هر کدام

آخرین معامله	15,550	181	(1.18%)
قیمت پایانی	15,872	503	(3.27%)
اولین قیمت	15,850		
قیمت دیروز	15,369		

تغییرات قیمت آخرین معامله و قیمت پایانی

در این بخش می توان فهمید در این روز کاری سهم چه تغییراتی داشته است

نکته مهم اگر سهمی دیدید که قیمت آخرین معامله و قیمت پایانی با هم تفاوت فاحش بالای 4 درصد داشتند حتما در آن سهم اتفاقی افتاده است

بازه روز	16,128	15,201
قیمت مجاز	16,137	14,601
بازه هفته	16,198	15,000
بازه سال	21,108	8,000

این قسمت بازه تغییرات سهم به صورت هفتگی و سالیانه را نشان می دهد

نکته مهم این است که بدانیم یک سهم چه میزان می تواند رشد داشته باشد و اصلا تارگتی که ما برای سهم در نظر می گیریم را می تواند تاچ کند یا نه؟



جلسه اول: آموزش نکات و مطالب مهم هر سهم و تعیین اثر هر کدام

حجم	خرید	فروش
حقیقی	124,688 (61.2%)	203,688 (100%)
حقوقی	79,000 (38.7%)	0 (0%)
تعداد	خرید	فروش
مجموع	19	36
حقیقی	16	36
حقوقی	3	0

قسمت مربوط به تعداد و حجم خرید و فروش سهم

این قسمت را خیلی جدی بگیرید این قسمت اطلاعات خوبی دارد

اما اگر تعداد خریدار بیشتر بود می گوئیم قدرت خرید کمتر است

البته این به ظاهر متضاد چیزی هست که در جامعه هست یعنی هر چه خریدار بیشتر پس قدرت آنها بیشتر باید باشد اما عزیزان اینجا بر عکس است به دلیل اینکه

سهم را خریدار عمده بالا می برد و خریدار عمده موقعی به سهم ورود می کند که خیلی ها فروشنده هستند و این یعنی صعود سهم



جلسه اول: آموزش نکات و مطالب مهم هر سهم و تعیین اثر هر کدام

تعداد سهم شناوری و حجم مبنا و میانگین حجم ماه

80 M	تعداد سهام
1	حجم مبنا
%	سهم شناور
160,058	میانگین حجم ماه

خب یادتون هست برای استراتژی های کوتاه مدت و نوسانی
گفتم تعداد سهام شرکت خیلی مهمه

در کل اگر استراتژی کوتاه مدتی دارید یا خرید گروهی باید به کل سهم شرکت
و شناوری سهم توجه کنید

اینجا شناوری سهم را ذکر نکرده اما اونهم بهتون یاد میدم چطور
تقریبی حساب کنید

اما نکته اینه که هر چه تعداد سهم یک شرکت کمتر باشه برای
خرید گروهی و یا حرکت های شارپ بهتره

سهامی که شناوری بالای ۲۵ در صد و تعداد بالای ۵۰۰ میلیون
دارند برای نوسانی مناسب نیست البته در حالت عادی اگر
رانتی باشه اون فرق داره



جلسه اول: آموزش نکات و مطالب مهم هر سهم و تعیین اثر هر کدام

978	EPS	12:28:41	آخرین معامله
16.23	P/E	مجاز	وضعیت

مشخصات بنیادی سهم

آخرین وضعیت سهم جهت خرید یا فروش باید مجاز باشد

(P/e) نکته مهمی که اینجا هست نسبت پی بر ایی سهم هست

بنید بالا و پایین بودن این نسبت را باید با سهام های هم گروه خودش سنجید و در حالت کلی نسبت پی به ایی بیشتر از متوسط گروه برای یک سهم یک امتیاز محسوب می شود



جلسه اول: آموزش نکات و مطالب مهم هر سهم و تعیین اثر هر کدام

تعداد	حجم	فروش	خرید	حجم	تعداد
1	6,000	15,849	15,384	5,100	2
1	50	15,850	15,383	255	1
1	110	15,994	15,381	220	1

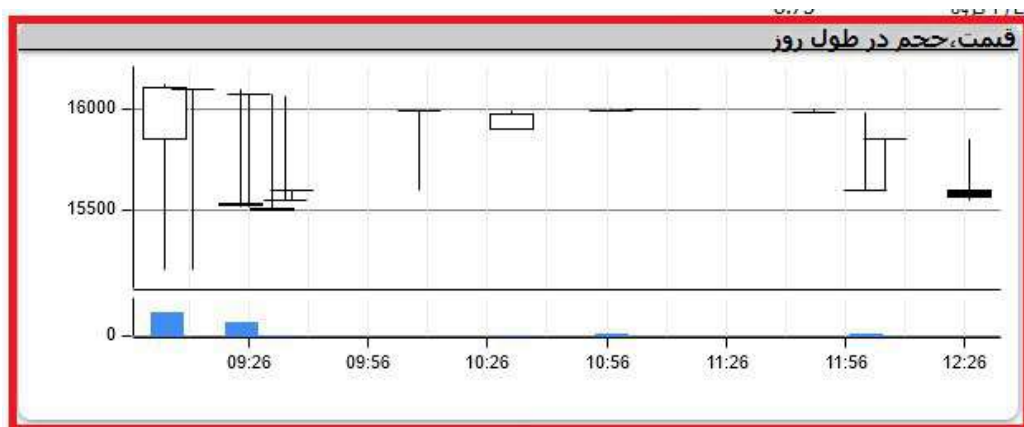
اردرهای خرید و فروش سهم

در این قسمت می توان فهمید که سهم در حالت تعادل است یا صف خرید یا فروش

اگر تعداد اردر های خرید صفر باشد صف فروش
اگر تعداد اردر های فروش صفر باشد صف خرید می باشد



جلسه اول: آموزش نکات و مطالب مهم هر سهم و تعیین اثر هر کدام



تغییرات قیمت سهم به زمان

این قسمت می تواند به ما در اینکه چه ساعاتی بیشترین معامله صورت گرفته کمک کند

و برای خرید 9:30 تا 9 اما کلا بدانید برای فروش سهم بهترین ساعت بین
می باشد البته به صورت تجربی 12:30 تا 11:30 سهم



جلسه اول: آموزش نکات و مطالب مهم هر سهم و تعیین اثر هر کدام

سربرگ سابقه بسیار مهم می باشد که با توجه به آن می توان ورود و خروج پول را فهمید

سرمایه گذاری کوه نور (ثور) - بازار پایه ب فرابورس													
نمایش روزهای معامله شده - نمایش همه روزها - برای مشاهده اطلاعات بیشتر در هر روز معاملاتی بر روی سطر مورد نظر دبل کلیک													
تاریخ	تعداد	حجم	ارزش	قیمت دیروز	اولین قیمت	قیمت آخرین معامله			قیمت بایابی		کمترین قیمت	بیشترین قیمت	
						قیمت	تغییر	رصد	قیمت	تغییر			
1396/7/26	35	117,428	428.903M	3,628	3,723	3,770	142	3.91	3,652	24	0.66	3,886	
1396/7/25	41	275,569	999.813M	3,528	3,591	3,709	181	5.13	3,628	100	2.83	3,709	
1396/7/24	5	7,552	26.643M	3,536	3,528	3,528	-8	-0.23	3,528	-8	-0.23	3,528	
1396/7/23	25	87,253	308.5M	3,562	3,550	3,528	-34	-0.95	3,536	-26	-0.73	3,598	
1396/7/22	21	68,428	243.746M	3,544	3,524	3,538	-6	-0.17	3,562	18	0.51	3,679	
1396/7/19	3	12,040	42.674M	3,758	3,527	3,736	-22	-0.59	3,544	-214	-5.69	3,736	
1396/7/18	50	160,258	602.302M	3,607	3,700	3,750	143	3.96	3,758	151	4.19	3,840	
1396/7/17	14	56,482	203.754M	3,325	3,499	3,657	332	9.98	3,607	282	8.48	3,657	
1396/7/16	24	73,847	245.567M	3,436	3,400	3,250	-186	-5.41	3,325	-111	-3.23	3,440	
1396/7/15	28	104,869	360.306M	3,584	3,330	3,589	5	0.14	3,436	-148	-4.13	3,589	
1396/7/12	28	100,009	358.455M	3,745	3,500	3,575	-170	-4.54	3,584	-161	-4.3	3,649	
1396/7/11	60	219,536	822.095M	4,092	3,751	3,790	-302	-7.38	3,745	-347	-8.48	4,087	
1396/7/10	14	11,731	48.008M	3,871	4,100	4,080	209	5.4	4,092	221	5.71	4,100	
1396/7/5	60	267,281	1.0358	4,010	4,010	4,095	85	2.12	3,871	-139	-3.47	4,250	
1396/7/3	18	40,467	162.274M	4,098	4,190	4,020	-78	-1.9	4,010	-88	-2.15	4,190	
1396/7/2	16	8,586	35.185M	4,120	4,006	4,187	67	1.63	4,098	-22	-0.53	4,200	
1396/7/1	12	48,360	199.228M	4,241	4,075	4,191	-50	-1.18	4,120	-121	-2.85	4,191	
1396/6/29	8	18,400	78.027M	4,120	4,200	4,200	88	2.14	4,241	129	3.14	4,247	
1396/6/28	16	20,450	84.099M	4,177	4,100	4,219	42	1.01	4,112	-65	-1.56	4,249	
1396/6/27	42	143,066	597.602M	4,118	4,100	4,299	181	4.4	4,177	59	1.43	4,354	
1396/6/26	31	68,864	283.562M	4,387	4,011	4,100	-287	-6.54	4,118	-269	-6.13	4,350	



جلسه اول: آموزش نکات و مطالب مهم هر سهم و تعیین اثر هر کدام

22:24:27 سرمایه گذاری کوه نور (نور) - بازار پایه ب فرابورس

حقوقی و حقوقی

1396

تاریخ	خرید	فروش	تغییر مالکیت حقوقی به حقوقی
شهر 26	تعداد: 11 حجم: 117,428 (%100) ارزش: 428,903 M قیمت میانگین: 3652.48	تعداد: 24 حجم: 117,428 (%100) ارزش: 428,903 M قیمت میانگین: 3652.48	0
شهر 25	تعداد: 8 حجم: 275,569 (%100) ارزش: 999,813 M قیمت میانگین: 3628.18	تعداد: 9 حجم: 33,884 (%12) ارزش: 123,733 M قیمت میانگین: 3651.67	تغییر مالکیت حقوقی به حقوقی: 241,685
شهر 24	تعداد: 2 حجم: 7,552 (%100) ارزش: 26,643 M قیمت میانگین: 3528	تعداد: 4 حجم: 7,552 (%100) ارزش: 26,643 M قیمت میانگین: 3528	0
شهر 23	تعداد: 9 حجم: 72,253 (%82) ارزش: 255.46 M قیمت میانگین: 3535.63	تعداد: 7 حجم: 85,355 (%97) ارزش: 301.671 M قیمت میانگین: 3534.31	تغییر مالکیت حقوقی به حقوقی: -13,102
شهر 22	تعداد: 9 حجم: 68,428 (%100) ارزش: 243,746 M قیمت میانگین: 3562.08	تعداد: 6 حجم: 17,838 (%26) ارزش: 64.942 M قیمت میانگین: 3640.63	0

سربرگ حقوقی حقیقی: در این سربرگ می توان به شناخت بازیگر اصلی سهم و حمایت و یا کنترل سهم توسط بازیگر سهم دست یافت .



جلسه اول: آموزش نکات و مطالب مهم هر سهم و تعیین اثر هر کدام

سربرگ سهامداران : این سربرگ دارای نکات مهمی مانند تغییرات سهامداران سهم می باشد عموماً اضافه شدن حقیقی جدید و یا کاهش سهم حقوقی بد نام را می توان خبر های خوب برای رشد سهم دانست از طرفی خرید حقیقی ها و یا حقوقی ها و حمایت سهم نیز معمولاً مشخص کننده رونده صعودی است

تغییر	سهم درصد	سهامدار/دارنده
0	31.500 32 M	شرکت آتیه بگاه-سهامي خاص-
0	31.240 31 M	شرکت سرمایه گذاري شهرسازان دشت طوس-سهامي خاص-
0	22.920 23 M	شرکت سرمایه گذاري توسعه صنعت و معدن خراسان-سهام
0	8.260 8 M	شرکت جهاد تعاون استان خراسان-سهامي خاص-
0	1.160 1 M	شرکت مهندسين مشاور سازآب شرق-سهامي خاص-

با کلیک بر روی نام هر سهامدار پنجره مربوط به تعداد سهام و تغییرات زمانی آن باز می شود

سهامداران یک روز معاملاتی بعد از روز معاملاتی می باشد. برای مثال در پایان روز 1393/4/15 اطلاعات سهامداران عمده دارای تاریخ 1393/4/16 می باشد (دارایی برای روز بعد با توجه به

