



دیده بان تجارت فردا
اقتصاد پیراکیان
موسسه مطالعات و پژوهش های اقتصادی

آموزش تحلیل گری حرفه ای بازار بورس

▶ روانشناسی نمودارهای عرضه و تقاضا



abcBourse.ir



@abcBourse_ir

مرجع آموزش بورس



باز نشر :

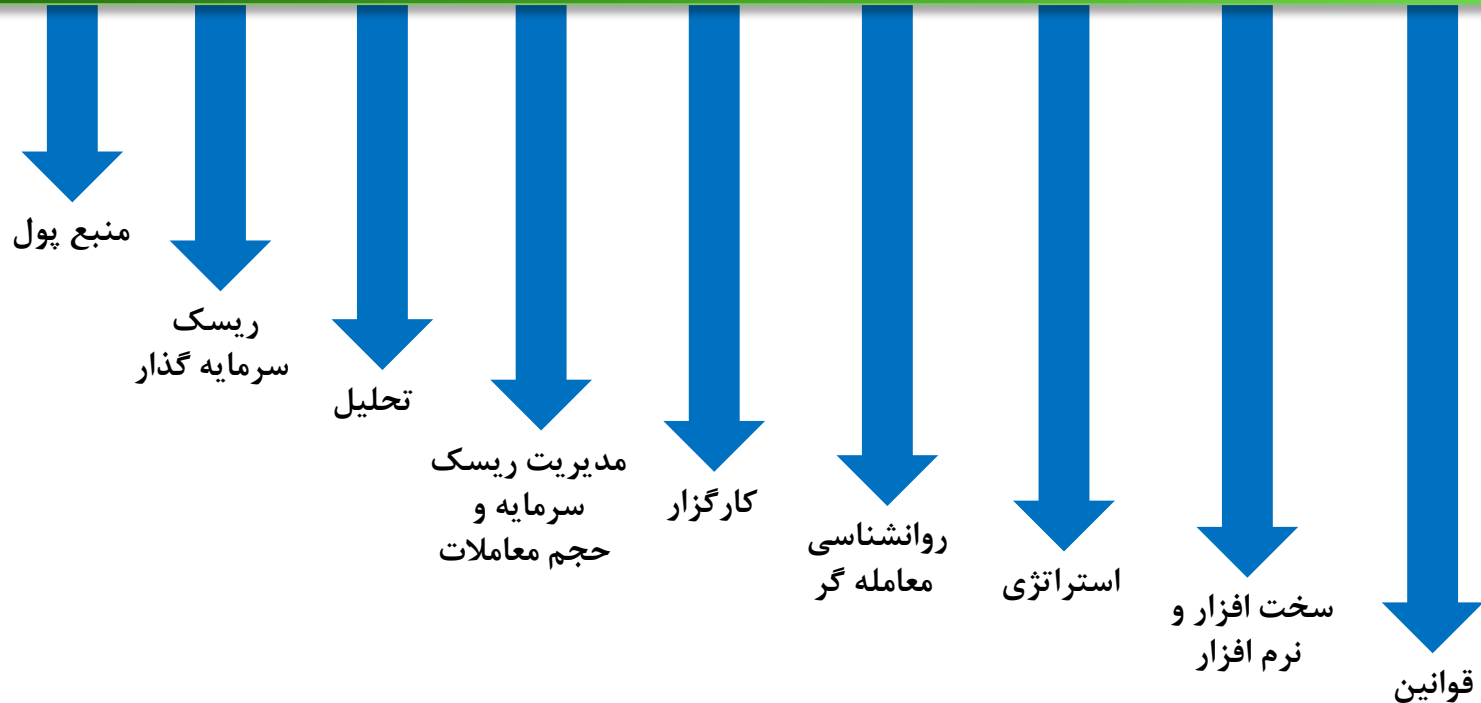
جلسه اول

Terms and conditions	• قوانین دوره
Concepts	• مفاهیم و کلیات
psychological supply and demand's theory	• تئوری روانشناسی عرضه و تقاضا
Definitions and Patterns concept	• تعاریف و مفاهیم الگوها
Supply and Demand's measurement	• معیار اندازه گیری عرضه و تقاضا
primary	• جهت اولیه
	direction



سود در بازارهای مالی و سرمایه یک فرایند می باشد

0 100%



abcBourse.ir



@abcBourse_ir

مرجع آموزش بورس



بازنشر:

Analysis

تعریف تحلیل

تشخیص صحیح جهت بازار در بازه زمانی مشخص.

عوامل مورد انتظار از تحلیل :

- جهت اصلی
- دامنه حرکت
- زمان



abcBourse.ir



@abcBourse_ir

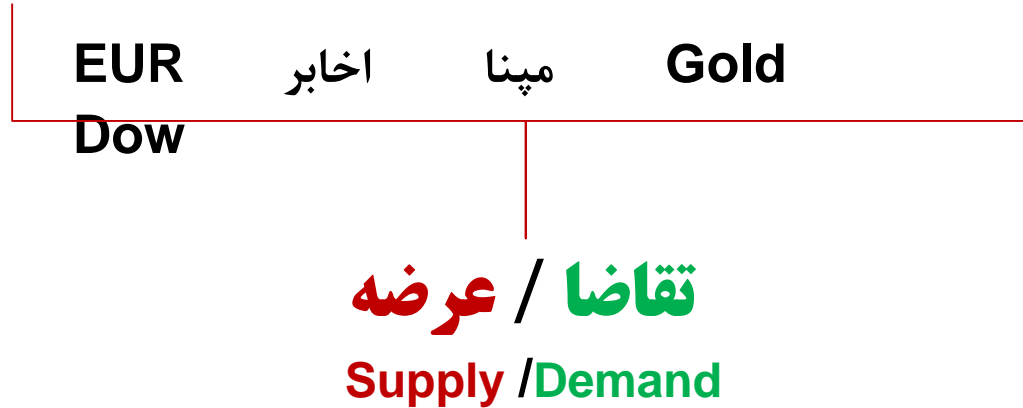
مرجع آموزش بورس



بازنشر :

عوامل تاثیر گذار برای تحلیل

Analysis of influencing factors



تقاضا: مجموعه عوامل تاثیر گذار صعودی
عرضه: مجموعه عوامل تاثیر گذار نزولی



abcBourse.ir



@abcBourse_ir

مرجع آموزش بورس



بازنشر:

تئوری روانشناسی عرضه و تقاضا

psychological supply and demand's theory

- **تئوری ۱:** تمامی نوسانات صعودی بواسطه تقاضا و تمام نوسانات نزولی بواسطه عرضه بوجود می آید.
- **تئوری ۲:** حجم عرضه و تقاضا با حجم نوسانات ارتباط مستقیم دارد.



برای تحلیل صحیح، نیاز داریم به سه سوال بطور شفاف و دقیق پاسخ دهیم :

۱- در آخرین بازه زمانی عرضه داریم یا تقاضا ؟

۲- میزان حجم عرضه یا تقاضا باقیمانده در آخرین بازه زمانی (عرضه / تقاضا موجود) ؟

۳- در گذشته عرضه داشتیم یا تقاضا ؟



تئوری روانشناسی عرضه و تقاضا

psychological supply and demand's theory

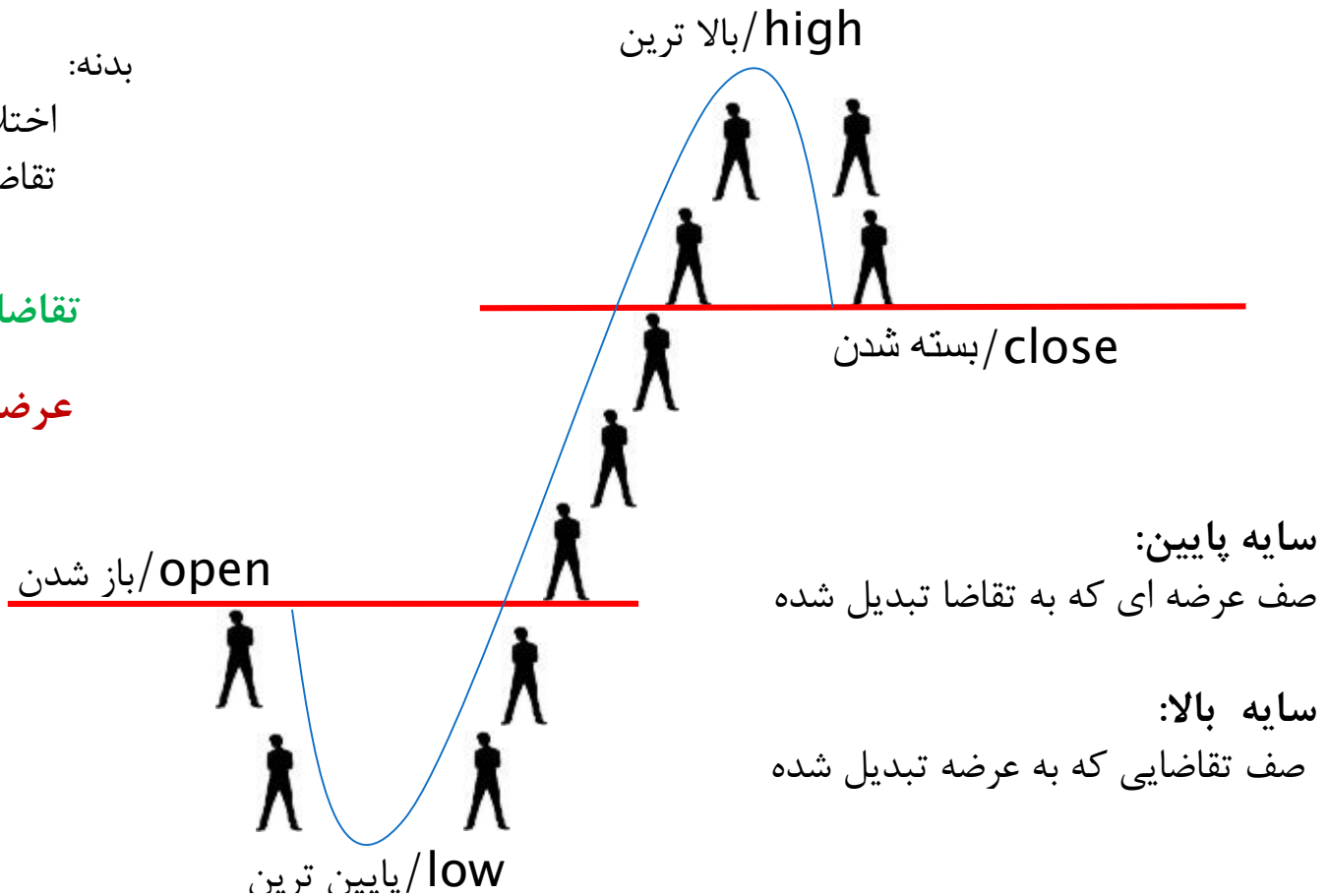
بدنه:

اختلاف open از close
تقاضا یا عرضه باقی مانده

+ تقاضا

- عرضه

Close -
open =



سایه پایین:
صف عرضه ای که به تقاضا تبدیل شده

سایه بالا:
صف تقاضایی که به عرضه تبدیل شده



abcBourse.ir



@abcBourse_ir

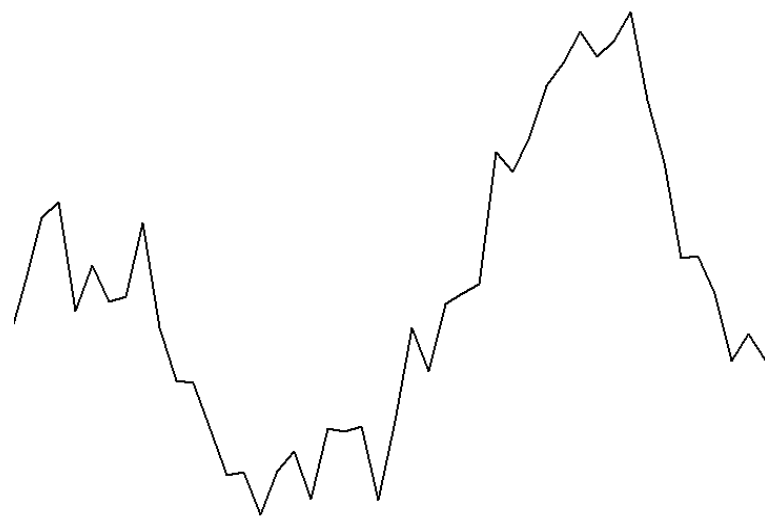
مرجع آموزش بورس



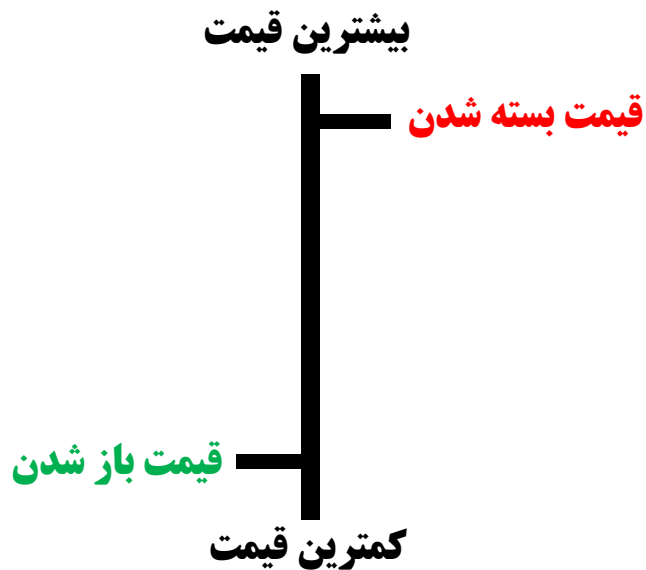
بازنشر:

نمودارهای پر کاربرد در تحلیل و معاملات بازارهای مالی

۱- نمودار خطی (Line Chart)

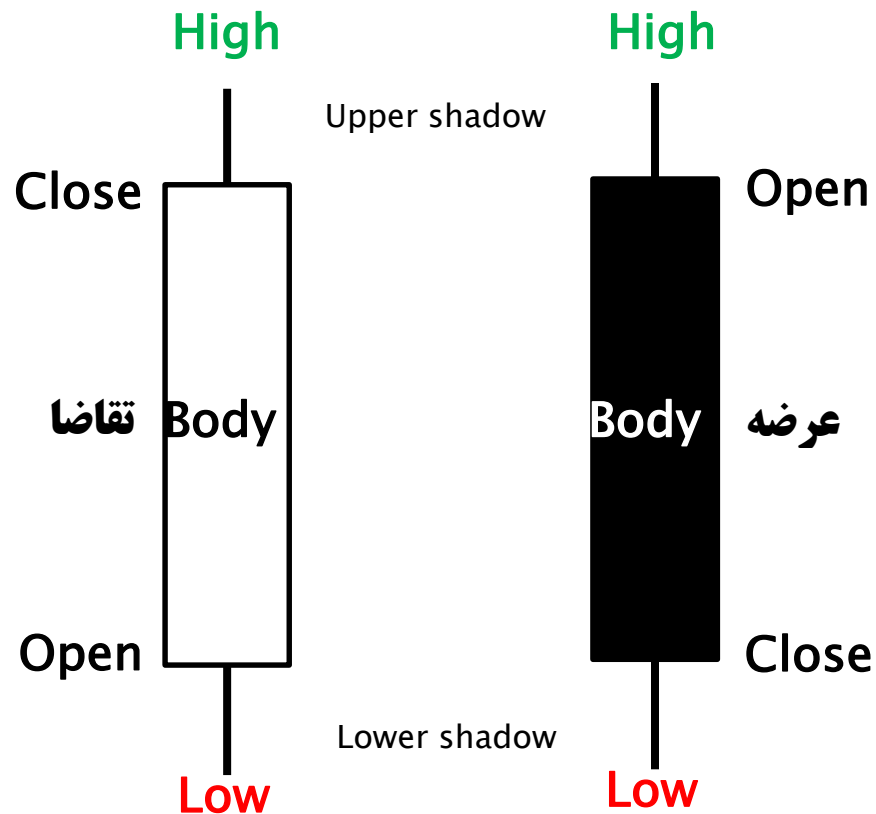


۲- نمودار میله ای (Bar Chart)



نمودارهای پر کاربرد در تحلیل و معاملات بازارهای مالی

۲- نمودار شمعی (candlestick chart)



معیار اندازه گیری عرضه و تقاضا باقی مانده

- ▶ The remaining Supply and Demand's measurement



abcBourse.ir



@abcBourse_ir

مرجع آموزش بورس



بازنشر:

معیار اندازه گیری آخرین عرضه و تقاضا باقی مانده

اندازه	روانشناسی	درصد
بلند (long)	خیلی زیاد	60%
متوسط (medium)	زیاد	40%-60%
کوتاه (short)	کم	-40%
کوتاهترین (spinning)	خیلی کم	کوتاهترین بدنه نزدیک به 0%

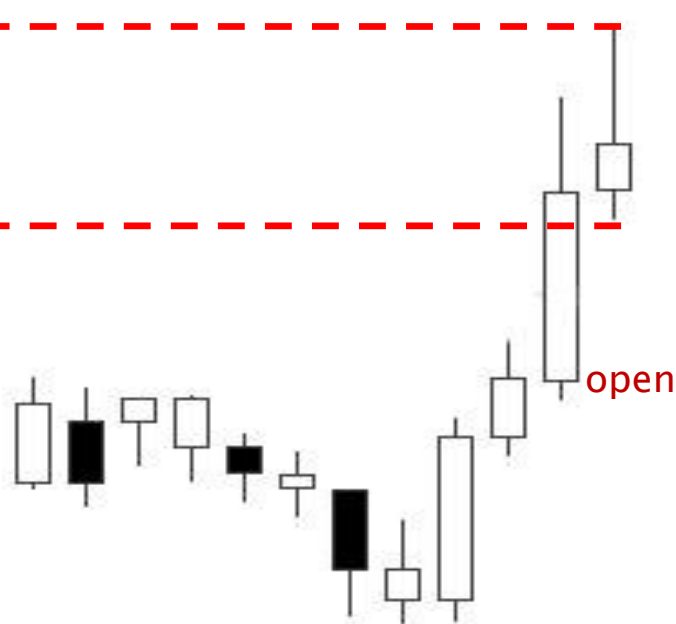


جهت اولیه (در گذشته عرضه داشتیم یا تقاضا؟)

نحوه پیدا کردن جهت اولیه :

از High و Low کندل مورد ارزیابی به سمت گذشته دو خط فرضی رسم می کنیم و اولین **open** که خارج از این محدوده باشد، مشخص کننده جهت اولیه می باشد.

نکته : منظور از جهت اولیه، روند صعودی یا نزولی بازار نمی باشد.



Review

یاد آوری

Profit and survival process in bourse

Analysis of influencing factors

Psychological supply and demand's theory

Candlesticks

The remaining Supply and Demand's measurement
primary direction

• فرایند سود و بقاء در بورس

• تحلیل

Analysis

• عوامل تاثیرگذار برای تحلیل

• تئوری روانشناسی عرضه و تقاضا

• ساختار نمودارهای شمعی

structure

• معیار اندازه گیری عرضه و تقاضا باقی مانده

• جهت اولیه



abcBourse.ir



@abcBourse_ir

مرجع آموزش بورس



باز نشر :

تمرین جلسه اول

جهت اولیه	سایز کندل	نوع کندل	بازه زمانی	تاریخ	نماد

* بررسی حداقل ۱۰۰ کندل



abcBourse.ir



@abcBourse_ir

مرجع آموزش بورس



بازنشر: