



دیده بان تجارت فردا  
اقتصاد ایم نیای  
موسسه مطالعات و پژوهش های اقتصادی

# آموزش تحلیل گری حرفه ای بازار بورس

## روانشناسی نمودارهای عرضه و تقاضا



abcBourse.ir



@abcBourse\_ir

مرجع آموزش بورس



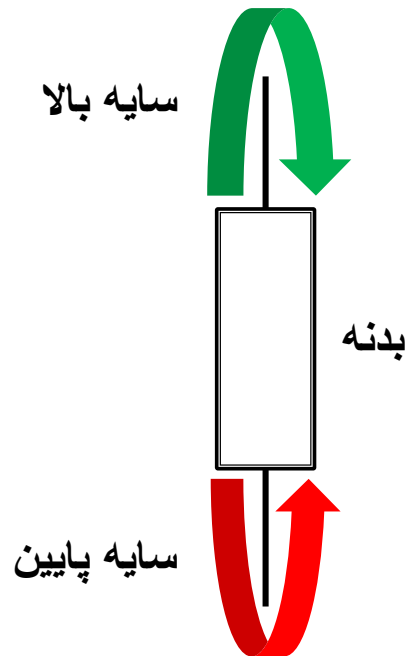
باز نشر :

# جلسه سوم

یادآوری جلسه قبل  
بدنه و سایه  
سایه های مخالف  
سایه های موافق  
معیار اندازه گیری سایه ها  
تعریف انواع شکست محدوده احتیاط



# تعریف سایه و بدنه

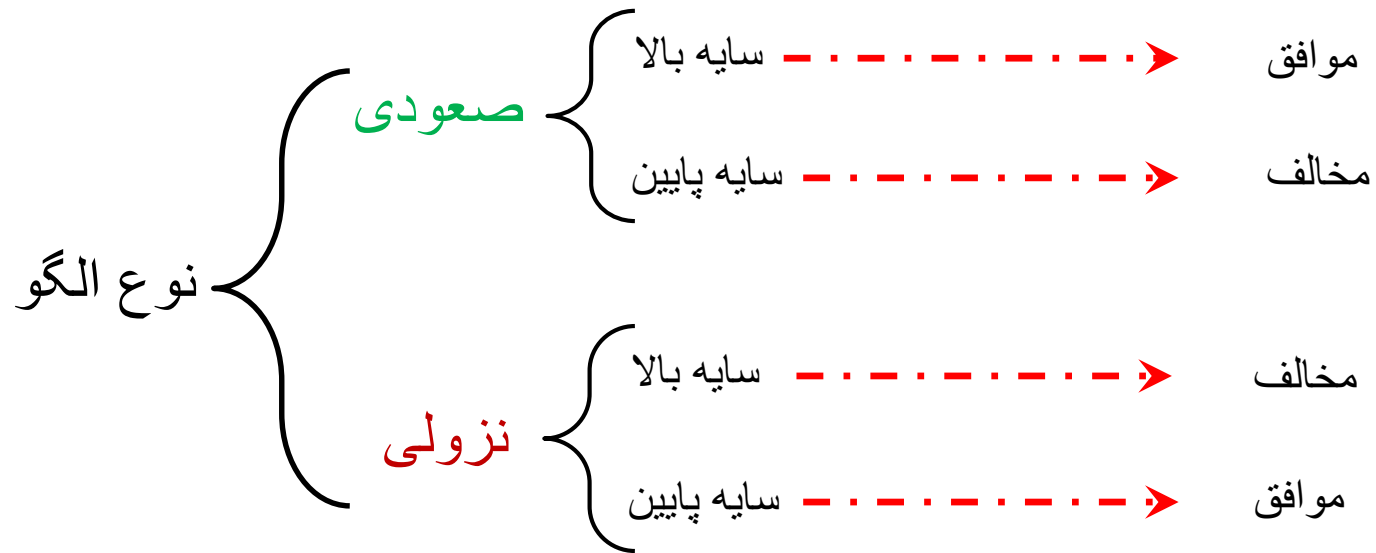


**بدنه** : نشان دهنده عرضه و تقاضای باقی مانده می باشد.  
**سایه ها** : نشان دهنده عرضه و تقاضای از دست رفته می باشد.

الگوهای **A** و **B** با توجه به بدنه ها جهت بازار را نشان می دهند.  
سایه ها قدرت الگوها را برای ما مشخص می کنند.



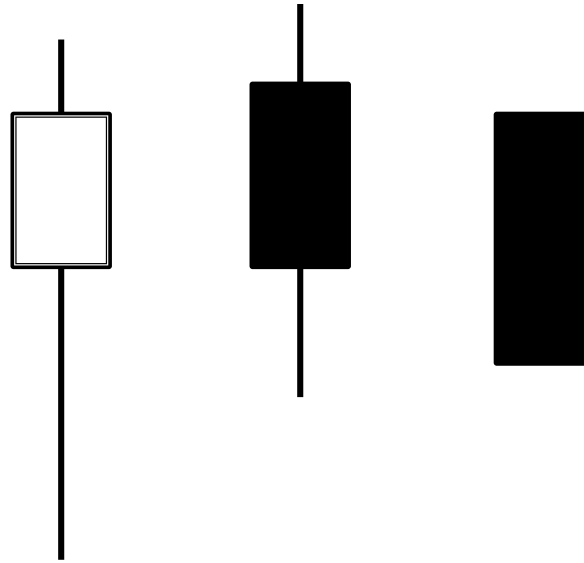
# تعريف سایه موافق و مخالف



# دسته بندی انواع سایه ها

سایه ها به دو دسته کلی تقسیم می شوند:

- سایه های بلند
- سایه های (نرمال، کوتاه و بدون سایه)



# معیار اندازه گیری سایه های بلند

## نکته:

هر چقدر بدنه بلندتر تمایلات باقی مانده بیشتر می باشد.  
هر چقدر سایه بلندتر تمایلات از دست رفته بیشتر می باشد.

بر خلاف بدنه ها، سایه ها نسبت به بدنه خود مورد ارزیابی قرار میگیرند :

سایز زمان	ماهنامه	هفتگی	روزانه
L/M	1	1	1,5 ~ 2
SH/SP	2	2	2,5~3



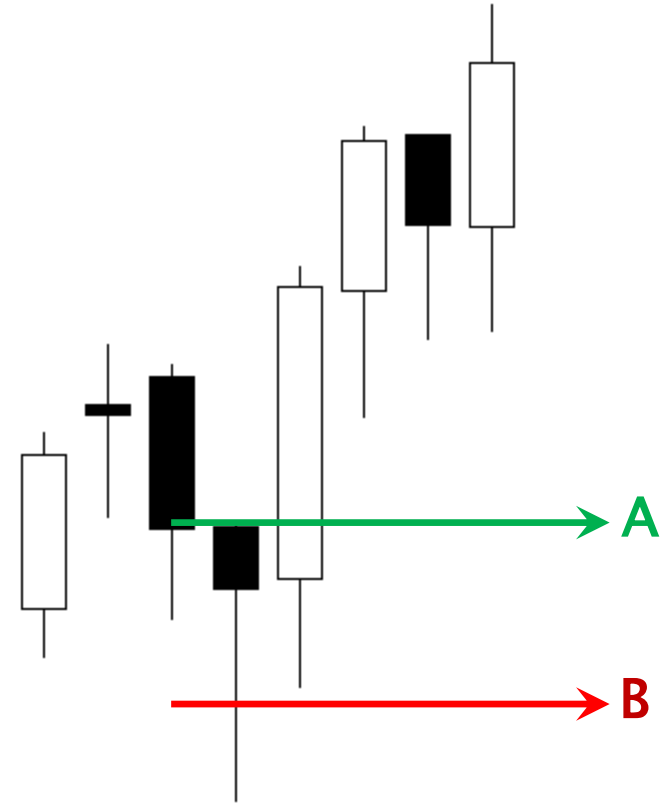
# شرط اصلاح محدوده احتیاط

سایه های بلند محدوده احتیاط را کوچکتر می کند. (خط محدوده احتیاط را از **high & low** به ۵۰٪ سایه انتقال می دهیم)

سایه های کوتاه هیچ تاثیری در اصلاح محدوده احتیاط ندارند.

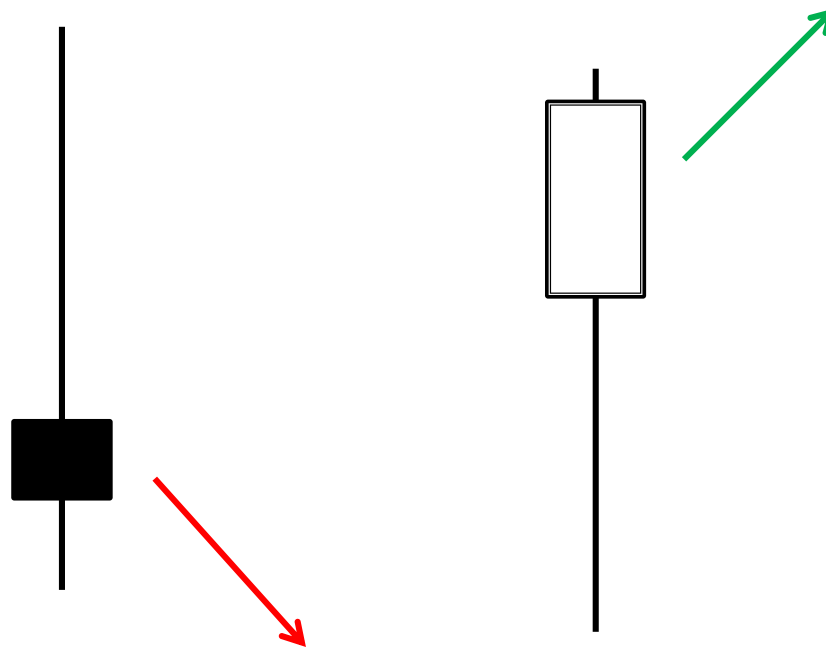
الگوی **A**: کاهش تمایلات نزولی  
انتظار: عدم نوسانات نزولی  
تأیید: شکست **High**

الگوی **B**: ادامه مجدد تمایلات نزولی  
انتظار: نوسانات نزولی  
تأیید: شکست ۵۰٪ سایه پایین



# ضریب اطمینان در سایه ها

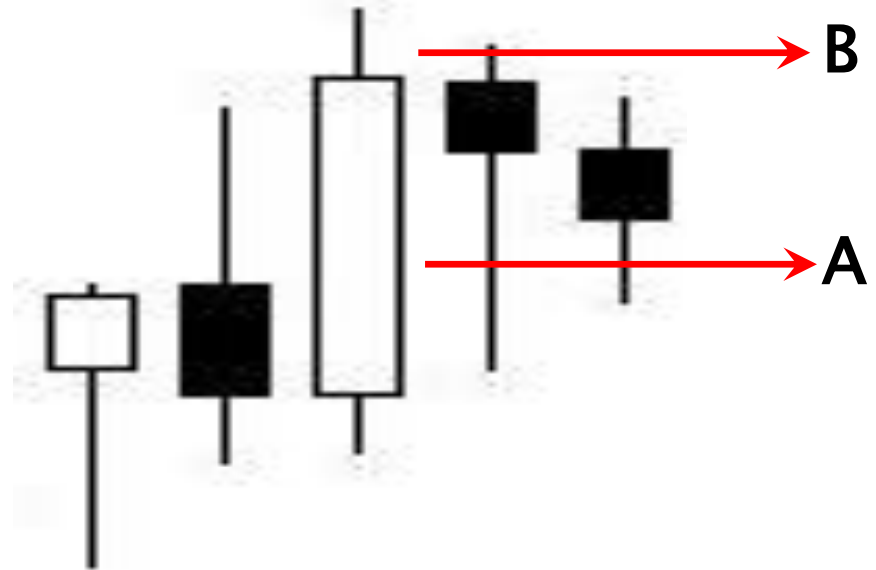
**سایه بلند** : دارای ضریب اطمینان بالا، برای الگو مخالف خود





# سایه های مخالف و موافق

قدرت زیاد الگوی **B** به دلیل وجود سایه مخالف بلند، دارای ضریب اطمینان بالاتری می باشد



# شکست محدوده احتیاط



abcBourse.ir



@abcBourse\_ir

مرجع آموزش بورس



باز نشر :

# شکست محدوده احتیاط

شکست محدوده احتیاط به دو حالت تفسیر می گردد :

• **شکست اولیه (عبور) :** در صورتی که محدوده احتیاط با حداقل یک سایه و حداکثر یک C شکسته و تثبیت گردد گفته می شود.

• **شکست تکمیلی :** در صورتی که محدوده احتیاط با حداقل دو C شکسته و تثبیت گردد گفته می شود.

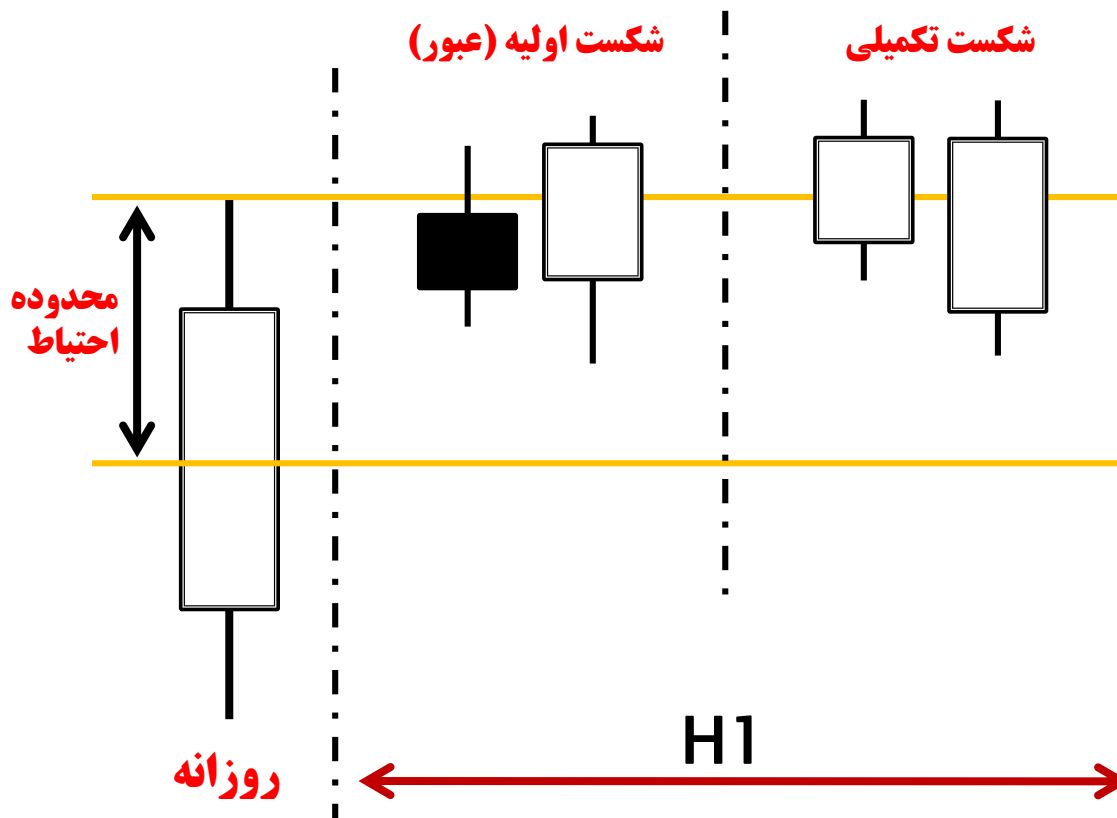
**\* نکته :**

برای اینکه بعد از شکست بتوان بهترین موقعیت ورود را پیدا نمود و زمان لازم برای ورود و خروج را داشته باشیم، لازم می باشد پدیده شکست را طبق جدول ذیل رویت نماییم :

بازارهای بالای 6 ساعت کاری	بازارهای زیر 6 ساعت کاری	
H1	M15	تحلیل روزانه
H4	M30	تحلیل هفتگی
D1	H1	تحلیل ماهیانه



# شکست محدوده احتیاط



# Review

# یادآوری

بدنه و سایه  
سایه های مخالف  
سایه های موافق  
معیار اندازه گیری سایه ها  
تعریف انواع شکست محدوده احتیاط



# تمرین

ضریب اطمینان را به جدول جلسه قبل اضافه نمایید.



abcBourse.ir



@abcBourse\_ir

مرجع آموزش بورس



باز نشر :