

استراتژی ترید اینساید بار

نویسنده : Nial Fuller

مترجم : مهدی طهماسب

ارتباط : @SimpleChart_admin

تاریخ ترجمه : 95/3/21

منبع : <http://www.learntotradethemarket.com/forex-trading-strategies/inside-bar-forex-strateg>

مقالات اینجانب را در این کانال دنبال کنید : <https://telegram.me/SimpleChart>

نقطه ورود به معامله در این استراتژی اینسایدبار

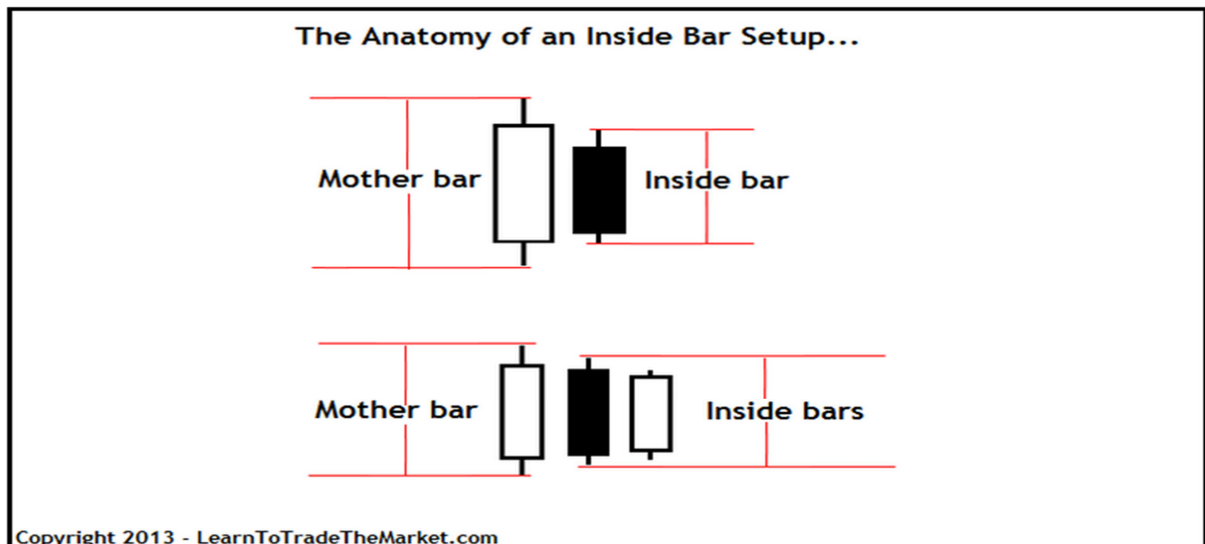
اینسایدبار یکی از استراتژی های مورد علاقه من در ترید می باشد این استراتژی دارای بیشترین احتمال موفقیت با بهترین نسبت ریسک به ریوارد بوده و نسبت به استراتژی های دیگر دارای کمترین میزان استاب لاس میباشد من این استراتژی را در تایم فریم روزانه علی الخصوص هنگامی که بازار دارای ترند قوی می باشد استفاده میکنم. من براساس سالها تجربه دریافتم که در بازارهای ترند دار، این بهترین استراتژی میباشد علاوه بر آن این استراتژی می تواند به عنوان سیگنالهای برگشتی از سطوح کلیدی چارت به خوبی عمل نماید ما در مورد هر دو کاربرد این استراتژی صحبت خواهیم کرد در ابتدا اجازه بدهید به جنبه های مختلف این استراتژی پرداخته و سپس به مثالهایی در رابطه با نحوه ترید با آن بپردازیم

اینسایدبار چیست؟

اینسایدبار عبارت است از یک میله (یا مجموعه ای از میله ها) که کاملاً در محدوده میله قبلی که به آن کندل مادر گفته میشود ، قرار گرفته اند این کندل ها باید دارای High پایین تر و Low بالاتر نسبت به کندل مادر باشند در تایم فریم های کوچکتر مانند یک ساعته ، اینساید بارها در تایم فریم روزانه مانند یک الگوی مثلث دیده میشوند.

نکته مهم : یک الگوی اینسایدبار الگوی ناپایداری بوده و دیر یازود از طرف بالا (High کندل مادر) و یا از طرف پایین (Low کندل مادر) شکسته خواهد شد لذا اگر روند غالب صعودی باشد ، هنگامی که در داخل الگوی اینسایدبار قرار داشته باشیم برای ورود معامله یک Buy Stop بالای High کندل مادر قرار میدهیم و هنگامی که روند غالب نزولی باشد یک sell stop در پایین Low کندل مادر قرار خواهیم داد دوروش برای تعیین محدوده (Rang) اینسایدبارها وجود دارد در یک روش از High و Low کندل مادر برای تعیین محدوده استفاده میشود و در روش دیگر از open و close کندل مادر برای تعیین محدوده اینسایدبار استفاده میشود که البته من همیشه از روش اول استفاده میکنم در تصویر زیر آناتومی اینسایدبار نمایش داده شده است. توجه داشته باشید که کندل (یا کندل های) اینساید میبایست به طور کامل در داخل محدوده High و Low کندل مادر قرار داشته باشد

اگر تعدادی پترن اینساید را پشت سرهم مشاهده کردید (به عنوان مثال یک کندل مادر و یک یا چند کندل اینساید بعد از آن ، و سپس یک کندل مادر و یک یا تعدادی کندل اینساید بعد از آن و) این خود سیگنال بسیار قوی و مهمی است مبنی بر آن که دیر یا زود شکست (Breakout) از بالا یا پایین اتفاق خواهد افتاد که در ادامه به آن پرداخته خواهد شد.



اینسایدبار به ما چه میگوید؟

اینسایدبار مانند یک چراغ راهنما، سیگنال بسیار مهمی در مورد ادامه داشتن و یا برگشت یک روند را به ما ارائه میدهد. هنگامی که اینسایدبار اتفاق می افتد بازار در حالت بالاتکلیفی و تراکم (Consolidation) قرار دارد. این الگو معمولاً پس از یک حرکت بزرگ در بازار اتفاق می افتد که باعث ایجاد تنفس و استراحت در بازار میگردد. بازار پس از این تنفس، یا به حرکت قبلی خود ادامه داده و High کندل مادر (در روند صعودی و Low کندل مادر در روند نزولی) را میشکند و یا اینکه به مانند نقطه برگشت روند عمل کرده و Low کندل مادر (در روند صعودی و High کندل مادر در روند نزولی) را خواهد شکست. لذا این الگو مانند سطوح ساپورت و رزیستنس های ماژور دارای اهمیت بسیار بالایی در ترید میباشند. این الگو سیگنال ورود به ترید را با ریسک پایین و نیز سیگنال خروج از ترید را به طور مناسبی ارائه میدهد. در تصویر بعدی مثالهایی از اینساید بارها در حالتی که سیگنال ادامه روند و نیز درحالتی که سیگنال برگشت روند را ارائه میدهد، خواهید دید. استفاده از اینسایدبارها به عنوان سیگنالهای ادامه دهنده روند برای تریدرهای مبتدی آسان تر و مطمئن تر میباشد اما استفاده از این الگو به عنوان سیگنال برگشت روند، نیازمند داشتن تجربه معامله گری براساس پرایس اکشن میباشد.

چگونه براساس الگوی اینسایدبار معامله کنیم؟

دوروش کلی برای معامله براساس اینسایدبارها وجود دارد. معامله براساس سیگنالهای ادامه دهنده روند و معامله براساس سیگنالهای برگشت روند.

در شکل زیر تعدادی الگوی اینسایدبار نشان داده شده است درابتدا تعدادی الگوی اینسایدبار که سیگنالهای ادامه دهنده روند را صادر میکنند مشاهده میشوند دراین الگوها High کندل مادر توسط قیمت و در جهت روند قبلی به خوبی شکسته شده است همچنین مثالی از این الگو در حالتی که به عنوان سیگنال برگشت روند عمل میکند مشاهده میگردد. توجه داشته باشید که نقطه برگشت روند دراین الگو منطبق بر سطح کلیدی ساپورت میباشد که قیمت با برخورد به آن تغییر جهت داده و روند بازار از نزولی به صعودی تبدیل شده است. درواقع منطبق شدن اینسایدبار در هنگامی که سیگنال برگشت روند را صادر میکند با سطوح قدرتمند ساپورت و رزیستنس احتمال برگشت روند را بیشتر میکند

USDCHF, Daily 0.92587 0.92874 0.92166 0.92621



قراردادن حد ضرر :

برای قرار دادن حد ضرر (Stop Loss) در ترید براساس اینسایدبار دو روش متفاوت وجود دارد. در این روش که روش کلاسیک قراردادن حد ضرر بوده و عمومیت بیشتری دارد بدین ترتیب عمل میشود که هنگام ورود به معامله Short حدضرر، بالای (حدود 1-5 پیپ بسته به تایم فریم انتخابی) High کندل مادر و در هنگام ورود به معامله Long حد ضرر، پایین تر (حدود 1-5 پیپ) از Low کندل مادر قرارداده میشود. (هنگام فروش یک جفت ارز عمل short انجام می دهیم و هنگامی میخواهیم معامله را ببندیم می بایست با عمل buy تسویه -settlement- انجام شود و برعکس، هنگام خرید جفت ارز عمل long انجام می دهیم و برای بستن معامله و تسویه، عمل sell انجام می شود. - مترجم)

اینکه حدضرر چند پیپ بالاتراز High و یا چند پیپ پایین تراز Low کندل مادر قرار گیرد چندان مهم نیست زیرا در بلندمدت تفاوت زیادی را ایجاد نخواهد کرد.

روش دوم قراردادن حدضرر در مواقعی استفاده میشود که کندل مادر بزرگ باشد در این حالت اگر بخواهیم از روش کلاسیک قراردادن حدضرر استفاده کنیم، میزان حدضرر که عبارت است از فاصله High تا Low کندل مادر است، بسیار زیاد خواهد شد و در نتیجه نسبت ریسک به ریوارد عدد بزرگی شده که مناسب نیست لذا در اینگونه مواقع 50٪ ارتفاع کندل مادر را به عنوان حد ضرر در نظر میگیریم

الگوهای اینسایدبار که در آنها ارتفاع کندل مادر تا حد امکان کوچک باشد بسیار مورد پسند من است زیرا این حالت نشاندهنده متراکم تر بودن محدوده تراکم (Consolidation) و پتانسیل بالاتر برای شکست میباشد اگر تریدر مبتدی هستید توصیه میکنم حتی الامکان از معامله در الگوهای اینسایدبار که در آنها ارتفاع کندل مادر بزرگ میباشد، خودداری نمایید

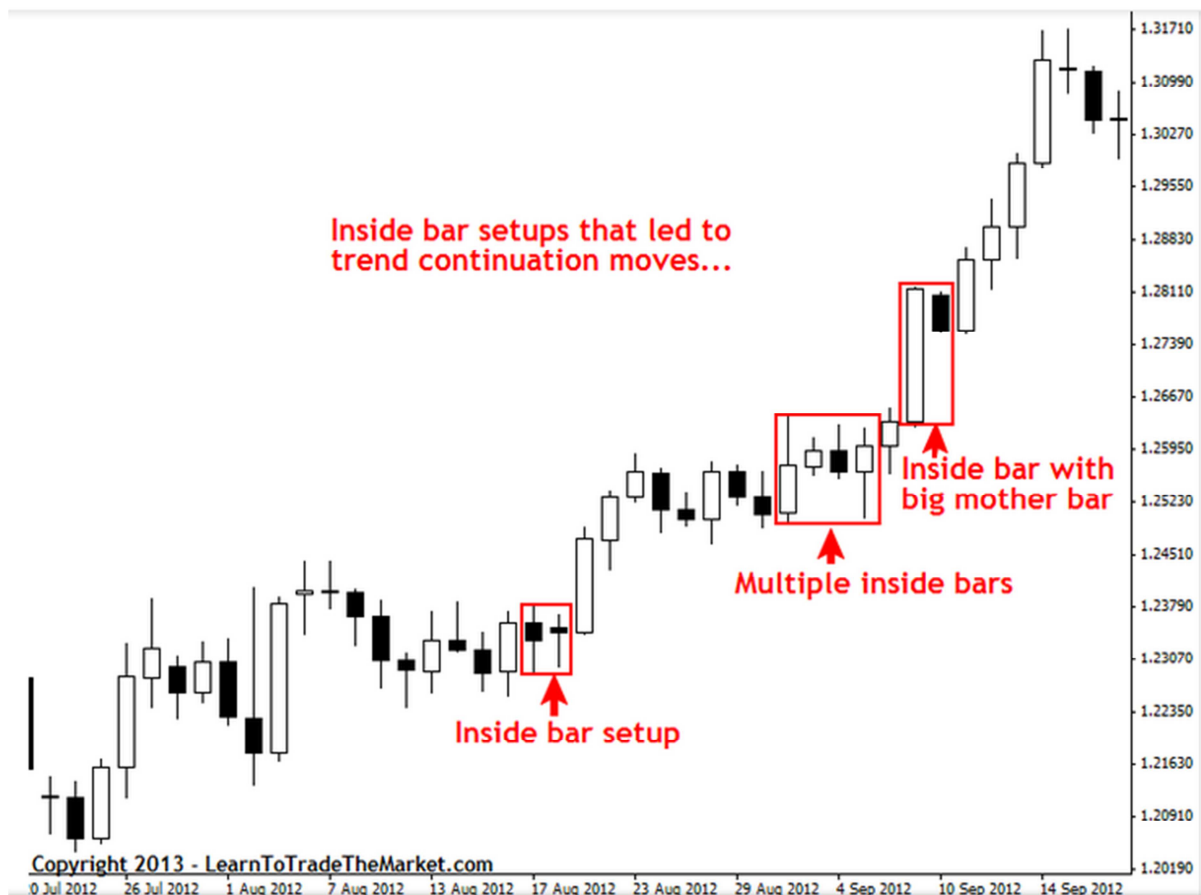
در شکل بالا این حالت (حالی که ارتفاع کندل مادر بسیار بزرگ است) نشان داده شده است.

اینسایدبار به عنوان سیگنال دهنده ادامه روند

منطقی ترین زمان استفاده از اینسایدبار هنگامی است که روند قدرتمندی در بازار وجود دارد و پاهنگامی که حرکت بزرگی در یک جهت انجام شده و بازار برای مدت کوتاهی تصمیم به توقف و استراحت گرفته است.

استفاده از این الگو در تایم فریم های 4 ساعته و روزانه توصیه میشود اما من شخصا ترجیح میدهم
که در تایم فریم روزانه از آن استفاده کنم و به تمام تریدرهای مبتدی توصیه میکنم تا زمانی که در
تایم فریم روزانه در این الگو خبره نشده و به موفقیتهای پیوسته دست پیدا نکرده اند، سراغ تایم
فریم های پایین تر در استفاده از این الگو نروند همچنین توصیه میکنم از این الگو در جهت ادامه
روند در تایم روزانه سیگنال بگیرید زیرا همانطور که قبلا نیز گفته شد گرفتن سیگنال از این الگو به
عنوان برگشت روند نیازمند تبحر و تجربه در پرایس اکشن میباشد و به تدریج که تجربه شما در
پرایس اکشن بالاتر رفت میتوانید از آن به عنوان برگشت روند نیز سیگنال بگیرید.

در نمودار زیر چند مثال از اینسایدبار در تایم روزانه EURUSD که به خوبی به عنوان سیگنال دهنده ادامه روند، عمل کرده اند نشان داده شده است.



اینسایدبار به عنوان سیگنال دهنده برگشت روند

اینسایدبارها هیچ گاه به تنهایی به عنوان سیگنال دهنده برگشت روند استفاده نمیشوند (برخلاف کاربرد آنها به عنوان ادامه دهنده روند که در آن به صرف شکسته شدن منطقه رنج در جهت روند قبلی میتوانستیم وارد معامله شویم) بلکه برای تایید، وجود سطوح کلیدی ساپورت و رزیستنس ضروری میباشد

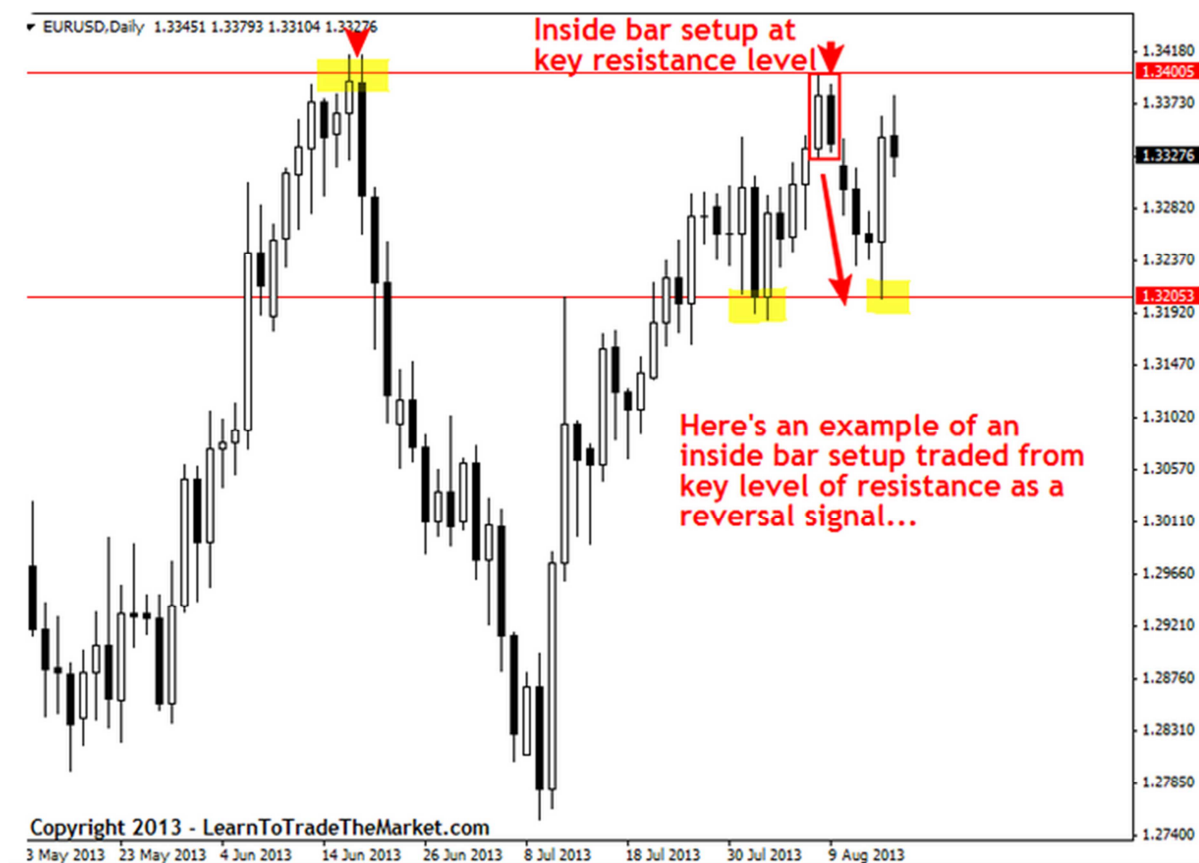
توجه داشته باشید که از این کاربرد الگوی اینسایدبار (به عنوان سیگنال دهنده برگشت روند) هنگامی استفاده نمایید که به عنوان یک تریدر در به کارگیری اینسایدبار به عنوان سیگنال دهنده ادامه روند، در تایم روزانه کاملا استاد شده باشید .

در چارت زیر مثالی از یک الگوی اینسایدبار که سیگنال برگشت روند را صادر میکند، نشان داده شده است نکته بسیار مهم در این

نمودار آن است که الگوی اینسایدبار در سطح کلیدی مقاومت شکل گرفته است که این خود از

تردید بازار و رمورد بالاتر رفتن قیمت از سطح مقاومتی مورد نظر حکایت دارد .

در شکل زیر، هنگامی که قیمت LOW کندل مادر را میشکند، حرکت نزولی زیبایی شکل میگیرد.



بهترین تایم فریم برای ترید با استفاده از الگوی اینسایدبار

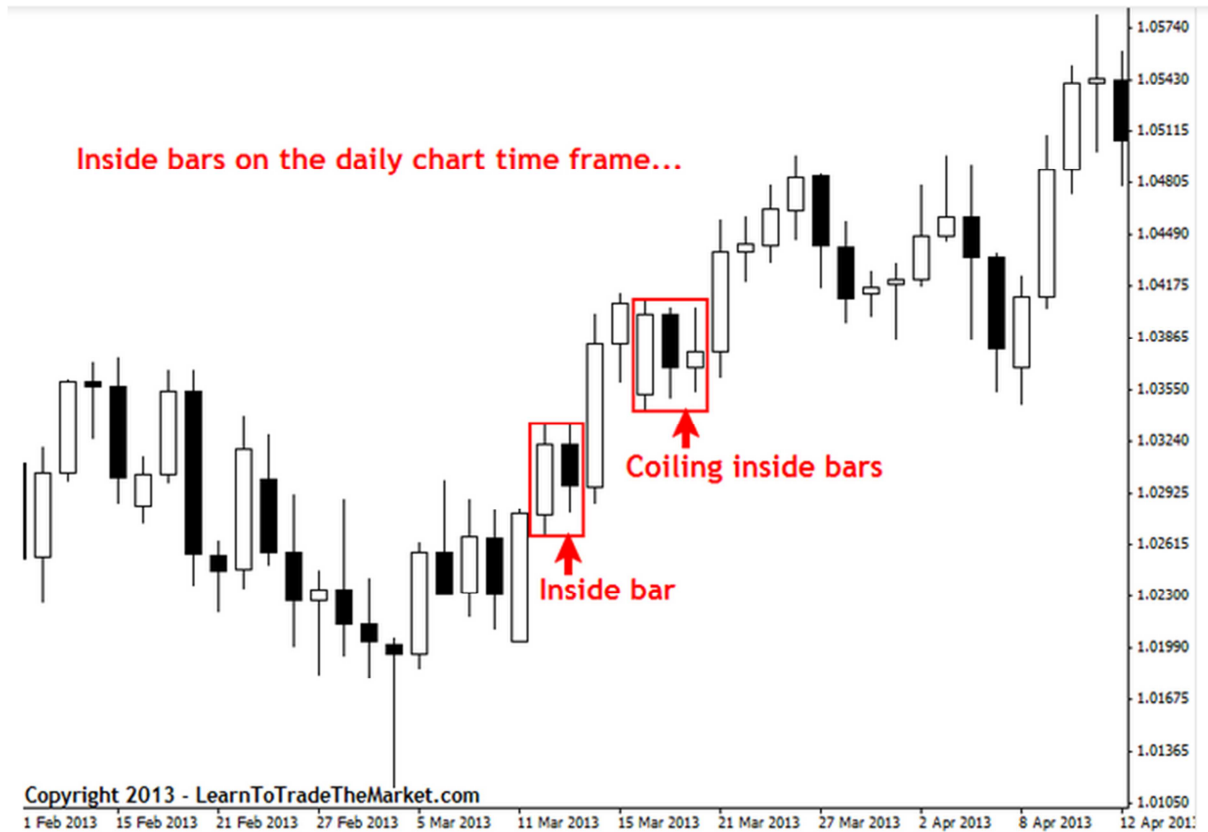
من فقط در تایم روزانه برای ترید (بر مبنای اینسایدبار) استفاده میکنم استفاده از تایم فریم های

پایین تر مانند 4 ساعته و 1 ساعته به دلیل سیگنالهای اشتباه صادر شده توصیه نمیشود.

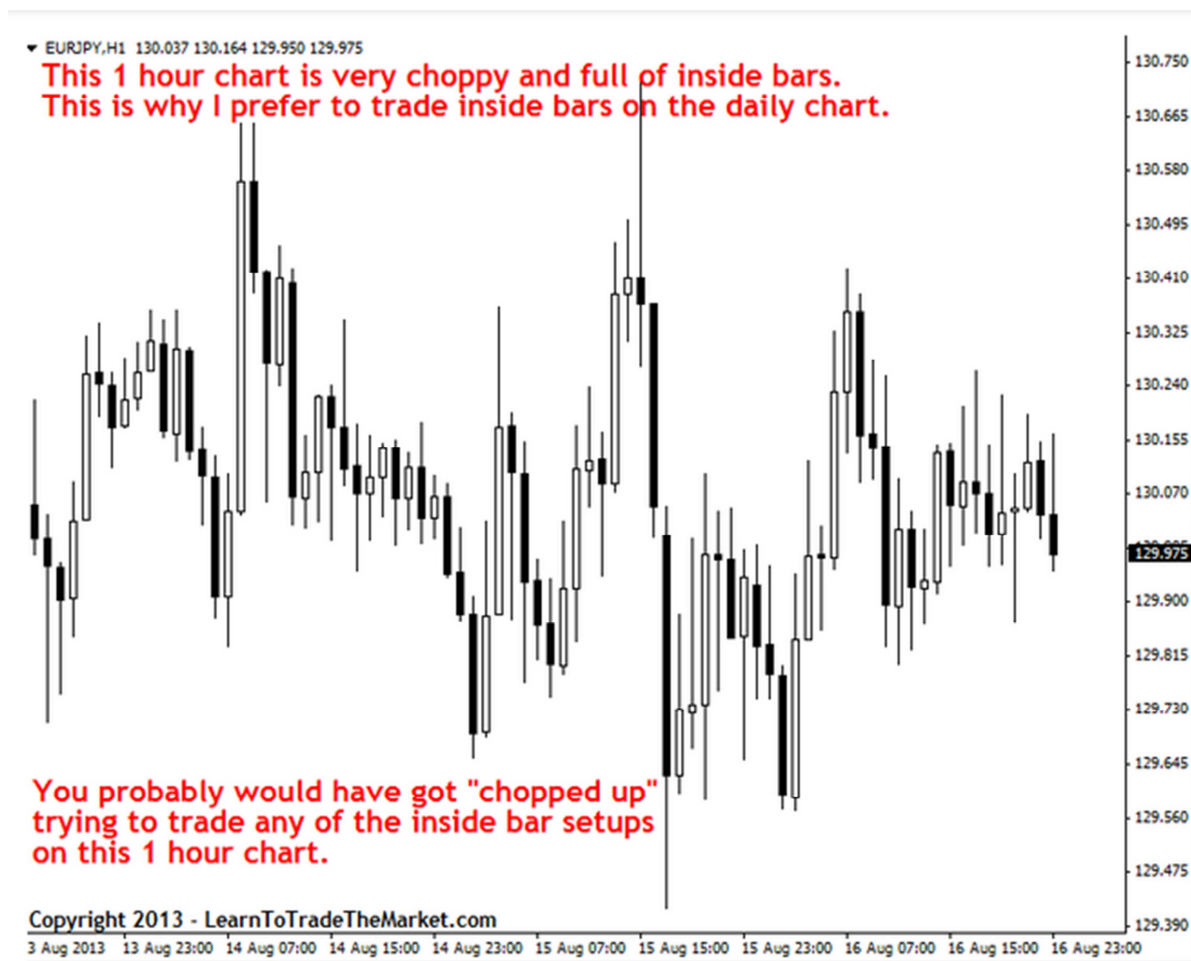
من ایمیل های زیادی را در مورد اینسایدبارها از تریدرهای زیادی که سعی می کنند به طور بیهوده از این استراتژی در تام فریم های پایین تر استفاده کنند دریافت میکنم استفاده از این استراتژی در تایم فریم های پایین تر وقت تلف کردن است هنگامی که شما در تایم فریم روزانه تجربه زیادی کسب کردید (در استفاده از این استراتژی) می توانید آن را در تایم فریم 4 ساعته نیز به کار بگیرید اما استفاده از آن در تایم فریم های پایین تر از 4 ساعته به هیچ عنوان توصیه نمی شود.

تایم فریم روزانه بهترین تایم فریم برای استفاده این استراتژی میباشد حتی گاهی اوقات استفاده از تایم فریم هفتگی نیز مفیدتر از آن بوده است. استراتژی اینساید بار می تواند در تایم فریم 4 ساعته و یا روزانه به کار رود اما من شخصا ترجیح میدهم از این استراتژی در تایم فریم روزانه استفاده نمایم. به تمام تریدرهای مبتدی توصیه میکنم تا زمانی که در به کارگیری از این استراتژی در تایم فریم روزانه کاملا خبره و مسلط نشده اند و موفقیت های پی در پی بدست نیاورده اند به سراغ تایم فریم 4 ساعته نروند.

در نمودار زیر تعدادی اینسایدبار نشان داده شده است بدیهی است که تمام اینسایدبارها که در نمودار به وجود می آیند به طور صددرصد عمل نمی کنند اما استفاده از آنها در تایم فریم روزانه احتمال عمل کردن آنها را به طوری که سود مناسبی نصیب شما نماید، نسبت به تایم فریم های پایین تر بسیار بیشتر میکند.



نمودار زیر مربوط به جفت ارز EURJPY در تایم فریم 1 ساعته میباشد . اگر خوب نگاه کنید می توانید تعداد زیادی اینسایبار که عمل نکرده اند (Fail شده اند) مشاهده میکنید که این خود یک دلیل اولیه برای آن است که چرا من از بکارگیری این استراتژی در تایم فریم 1 ساعته اجتناب میکنم و علاقه دارم که آن را در تایم فریم روزانه به کار بگیریم.



موفق و پر سود باشید



abcBourse.ir



@abcBourse_ir

مرجع آموزش بورس



باز نشر :