

کسی تو بورس موفقه که بفهمه بورس 20 روزه کاری دارد و باید در این 20 روز بهترین ها و مطمئن ترین ها را انتخاب کند. راز موفقیت من و امثال من اینه که دنبال راههای ساده هستند برا کسب سود نه راههای پیچیده! راستش میخوام واسه شما این تفکرو به وجود بیارم که بازار هم مثل ما ادمها روزهای خوش یمن و بد یمن داره و باید اون روزهای خوش را پیدا کنه و استفاده کنه ... اصل موضوع:

راز موفقیت من تو این که واسه خودم برنامه خاص و ابزار لازم را داشتم یعنی اینکه برا خودم برنامه ریخته بودم و رو اون مسمم بودم شاید بگین ابزار کار چی بود؟؟ که باید بگم یه تقویم یه دفتر یه خودکار و لبتاب که بتونه فایل اکسل و اینترنت را برا من باز کنه . از تقویم برا فهمیدن روزهایی که به چه مناسبت هایی است استفاده میکردم و از خودکار و دفتر برا نوشتن اشتباهات! بهتر بگم من تو دفتر دلیل خرید سهم و دلیل فروش اونو مینوشتم و هر شب اونو مرور میکردم که یه روزی چشممو باز کردم دیدم اون اشتباهاتی که تو دفتر نوشته بودم را به 1% خطا رساندم و این برام خیلی جالب بود. راستش برا من گزارشات کدال یا چی تولید میکنه چی تولید نمیکنه بنیادش چیه و ... مهم نبود چرا که بنیادی کار کردن زمانی میتواند جواب بدهد که یک تورم پایین باشه و دوم در دید بلند مدت و در اقتصاد پویا از ان استفاده کنی. من خیلی راهها را رفتم و اخرش به یه راه جالب رسیدم و اون این بود که اومدم خیل عظیم شرکت ها را که الان 420 تا نماده را گلچین کردم و به 100 تا نماد تبدیل کردم و طبق برنامه ریزی شخصی هرروز یک ساعت وقت میذاشتم به این که نماد های گلچین شده را نگاه کنم و در فایل اکسلی که برا شما هم گذاشته بودم یه رنگ قرمز یا یه رنگ سبز در کنار اسم اون نماد بزارم منظور از قرمز این که قیمت اخرین معامله فلان سهم منفیست و سبز یعنی قیمت اخرین معامله فلان سهم مثبت. من هر روز این کارو میکردم و بعد 4-5 روز به نماد ها نگاه میکردم ببینم کدام یکی بیشترین- منفی را خورده میرفتم سراغ اون:

اینجاش خیلی مهم است ،وقتی میرفتم سراغ اون با کلیک کردن رو اسمش در فایل اکسل مستقیم وارد صفحش میشدم و از بخش نمودارها بولینگر باندو باز میکردم اگه می دیدم اون شرایط لازم را برا خرید داره خرید می کردم و می دیدم سود خوبی برداشتم ... دلیل اینکه من همیشه موفق شدم این بود که من همیشه معامله نمی کردم و تفکر من این بود که روز کاری بورس 20 روز هست و من باید به دنبال سهم هایی باشم که حداقل برا من 4 درصد بدهد این تفکر من و پایبند بودن من به اون باعث میشد میدیم ماهی 12-15 درصد سود کردم .حالا شما هم امتحان کنید این تفکره منو یقین بدونید موفق می شوید.

روش کار: با خودکار دفتر دلایل خرید فروشتون را بنویسید اشتباهاتتون را بنویسید و اونو مرور کنید .. از تقویم برا فهمیدن روزهای خاص استفاده کنید و از لبتاب یا کامپیوتر برا استفاده از فایل اکسل و اینترنت استفاده کنید.

آموزش تصویری:

تصویر پایین تصویری از فایل اکسل هست بهمراه مثبت یا منفی بودن سهم

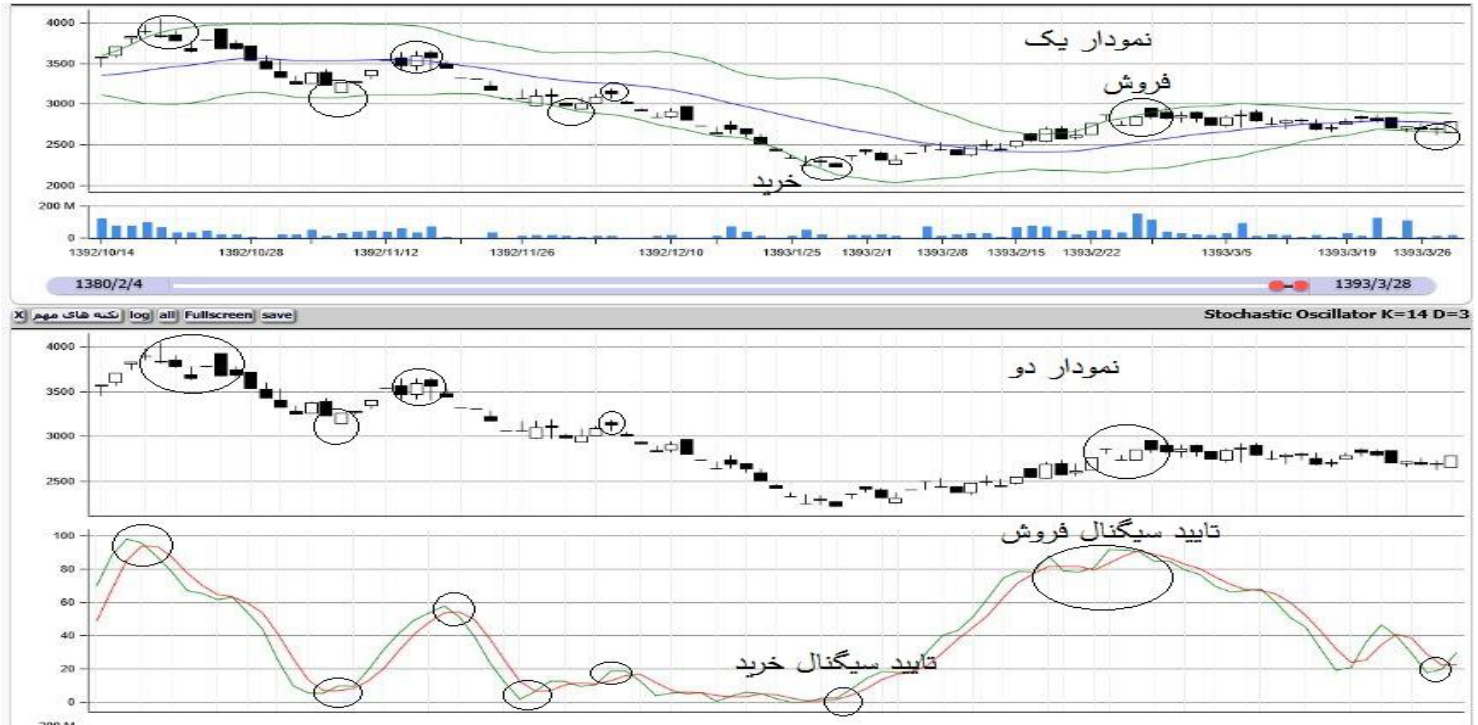
	A	B	C	D	E	F	G	H
1	آیسنیپا							
2	ایران تایر							
3	ایران ترانسکو							
4	ایران خودرو							
5	باتک دی							
6	باتک ملت							
7	بیمه البرز							
8	بیمه میهن							
9	بین المللی توسعه ساختمان							
10	پارس الکتریک							
11	پالایش نفت بندر عباس							
12	پالایش نفت لاوان							



اگه نگاه کنید اینجا کدام یکی بیشتر از بقبه منفی تره بله ایران خودرو!! پس من میرم سراغ نماد ایران خودرو و میرم رو نمادش و از بخش نمودارهای مورد نیاز را باز میکنم مثل تصویر پایین:

The screenshot shows a trading software interface with a table of market data and a list of indicators. The table has columns for 'تعداد' (Quantity), 'حجم' (Volume), 'فروش' (Sell), 'خرید' (Buy), and 'حجم' (Volume). The indicators list includes Aroon Oscillator, Volatility, Exponential Moving Average, Bollinger Bands, and others. A red box highlights 'Bollinger Bands' in the list.

و حال آخرین بخش تحلیل از رویه این دو نمودار خیلی آسون:



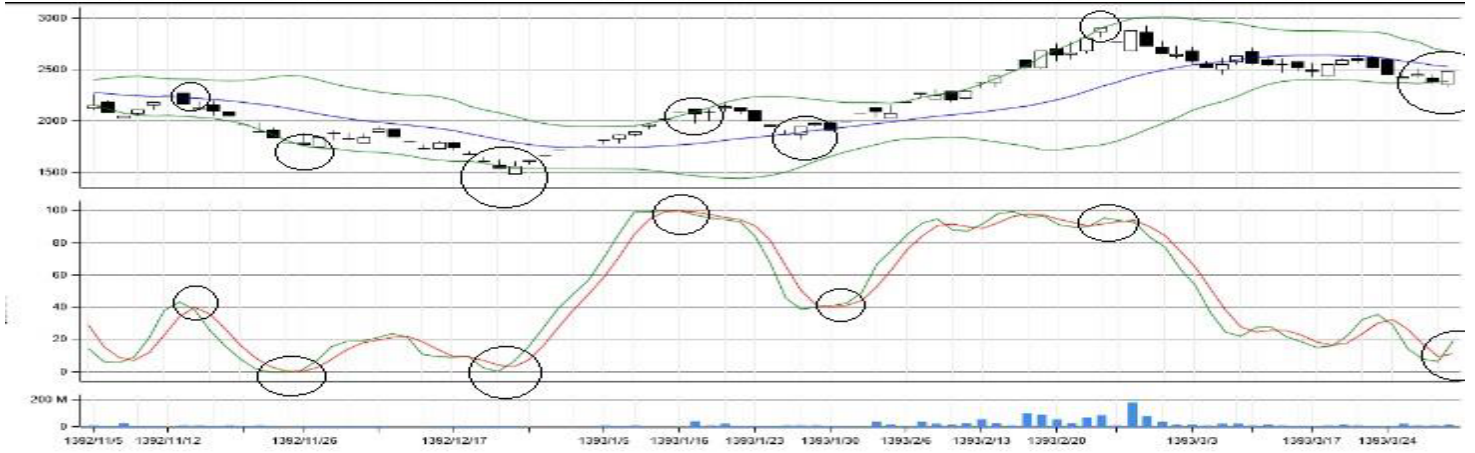
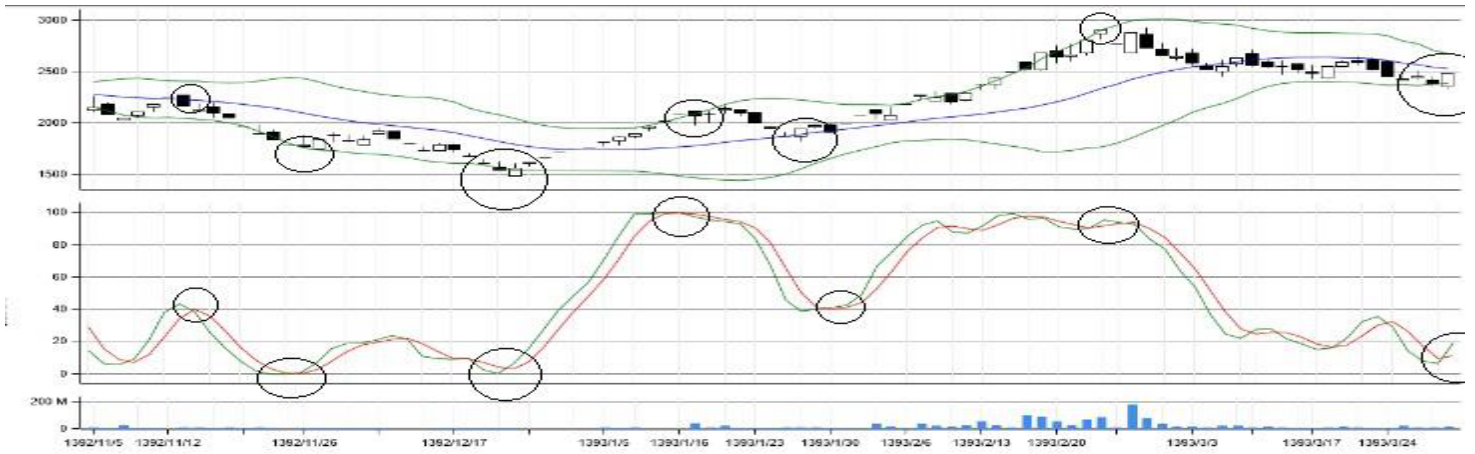
خب در توضیح این بگم کسی میتونه از نمودارها و این شیوه سود برداره که اینو درک کنه 100 تا نماد گلچین داره و همچنین بازار بورس 20 روزه کاری است و یقین بدونید % 100 در این 20 روز 4-5 تا نماد خواهد بود که هر کدام براتون در هر ماه 4 درصد بدهند و جمعا میشود بالای 10% .

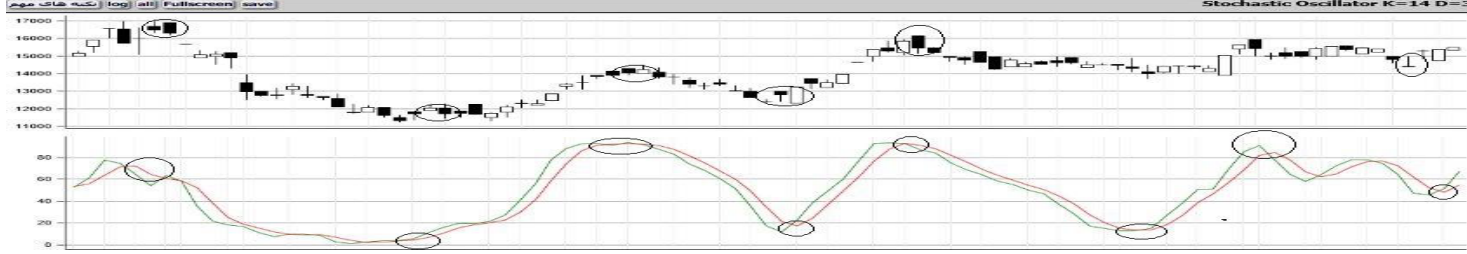
خب در توضیح باید بگم اگه به تصویر توجه کنید میبینید که این دو نمودار 1 و 2 به همدیگر هم پوشانی دارند یعنی هر دو سیگنال خرید و خروج را میدهند ??? یعنی اینکه برای ما در نمودار یک سیگنال خرید زمانی صادر میشود که کندل فرقی ندارد سفید یا سیاه در زیر خط یا مماس با ان باشد که این کندل برای ما به عنوان اخطار برگشت سهم به روند صعودی میباشد و در نمودار دو سیگنال خرید از قطع دو خط سبز و ق رمز صادر میگردد به شرط اینکه خط سبز بعد قطع خط قرمز بالای خط قرمز واقع شود و روند صعودی به خود بگیرد . یکی دیگر از ویژگی های این خط استفاده از آن برای نوسان گیری میباشد که در بروز رسانی مقاله در روزهای آینده

به ان نیز اشاره خواهد شد . حال دلیل انتخاب این دو نمودار به این خاطر بود که بعضی از دوستان چون اطلاعاتی در سطح حمایت و مقاومت داشتند و اظهار داشتند که امکان داره سردر گم بشند و نتوند دقیق تحلیل کنند به همین خاطر من برای سهولت کار انها و همچنین ساده تر از قبل کردن نحوه تحلیل انها اودم از یه نمودار کمکی دیگر نیز استفاده کردم که تایید کننده خرید یا نخریدن سهم توسط نمودار 1 میباشد که این کمک شایانی به دوستان جهت اطمینان شدند از خرید یا نخریدن سهم میکند . این شیوه کاری منه (البته من فقط از نمودار یک استفاده میکردم) و هر ماه از 100 تا سهمی که دارم میتونم 4-5 تا سهم مناسب پیدا کنم و حداقل 10 % از- مجموع انها سود بر دارم و اینم بگم ها ماهی شده در اوایل کار با این روش من خرید نکردم چون سیگنال خریدی دریافت نکرده و احساسی نیز خریئ نکردم و این خرید نکردن برا من فقط یبار در طول عمری که در بورس بودم صورت گرفته.. پس من باز برنده بودم ... من بهتون قول میدم اگه شما این شیوه را ادامه بدید مطمئن باشید موفق خواهید بود قسم میخورم...

مثال ها:







5

اینو هم خودتون تمرین کنید:

سوالی مشترک که همه دوستان ان را میپرسند:

1. چرا بعضی سهم ها درسته کندل رفته پایین ولی بعد اون روز مجددا سهم نزول کرده .. که باید بگم دوست خوبم دلیل انتخاب این دو نمودار به خاطر ابدیت دیر اوناست یعنی چی مثلا کندل امروز را سایت testmc تقریبا ساعت 15:22 بعد ظهر میزازه و این میتونه نکته قوت باشه چطوری ؟ این طوری که مثلا اگه ساعت 15:22 نگاه کردین و دیدین کندل امروز رفته زیر اون باند پایینی یا با اون مماسه و یا نزدیکه اونه در نمودار یک در نمودار دوم هنوز اون دو خط قرمز و سبز همدیگه را قطع نکردن یا به هم دیگه حتی نزدیک نشدن پس نشون میده این سهم فعلا روند نزولی هست پس بهترین کار اینه اونو در یه جایی بنویسید و روز بعد توسط این دو نمودار چک کنید توجه داشته باشید که در نمودار دوم سیگنال خرید زمانی صادر میگردد که دو خط سبز و قرمز همدیگه را قطع و خط سبز بالای خط قرمز باش و بعد قطع همدیگر در اول کار دیدین اون دو خط با هم زاویه تندی ساختن یقین بدونید این یه روند صعودی خوبی خواهد داشت..

2. نکات مهم:

زمانی روند سهم تغییر میکنه که بعده یه مدت افت قیمت .. قیمت آخرین معامله در آخرین لحظه از قیمت پایانی بیشتر باشد حجم معاملات نسبت - به روز گذشته چه از تعداد معامله و چه از صف خرید تغییر کند زمان خرید- داشتن حد ضرر 8 % برای من الزامی بود چرا که 02 % سهام اگر بعد خرید افت میکرد بنا بر هر دلیلی از 5 % بر میگشتند به روند صعودی.

3. چه زمانی بفروشم ..

نحوه فروش نیز مثل نحوه خرید هست با این تفاوت که در ان باید بیشتر توجه به نمودار دوم کنید تا نمودار اول یعنی تو خط قرمز و ابی همدیگر را قطع میکنند ولی اینبار خط قرمز رویه خط سبز خواهد بود و در روندی نزولی میباشد.

4. لازم به توضیح است که بعضی وقتها این دو خط در بازه زمانی خیلی کم یعنی دو روزه همدیگر را قطع میکنند که این با زه ها برا نوسانگیری مناسب هستند که در روزهای اتی که این مقاله بروز خواهد شد آموزش نوسانگیری و همچنین شیوه های دیگر خرید ارائه خواهد شد.

در حال حاضر در حال تکمیل فرایند انجام نوسانگیری هستم که تا اتمام ان خواستم به چند نکته کلی اشاره کنم که در تحلیل ها به شما کمک میکند . این نکات کلیدی در نمودار تصویری زیر نهفته هست و شاید تا حال کسی به انها توجه نکرده:

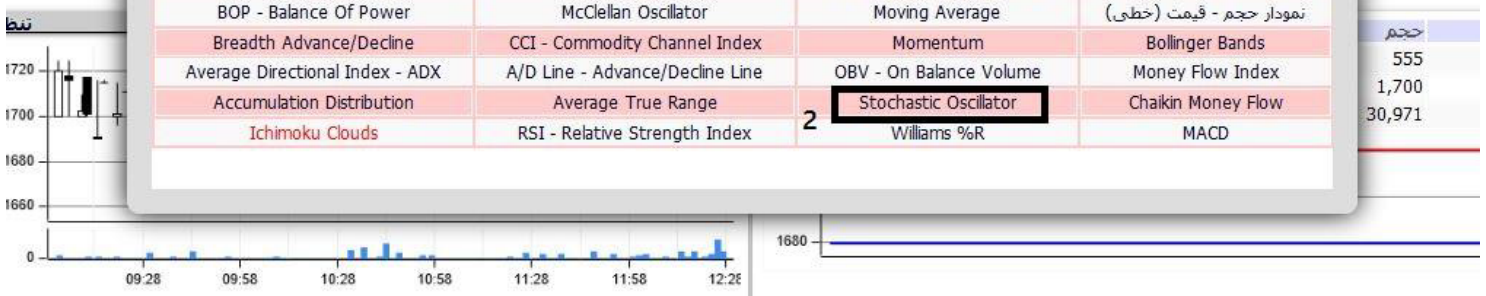
سهامداران EPS DPS اماها معرفی گزارشنامه سود و زیان تولید و فروش بورسینگ تصمیمات مجمع

11:13:06 ساعت (دی) - بازار عادی فرا بورس

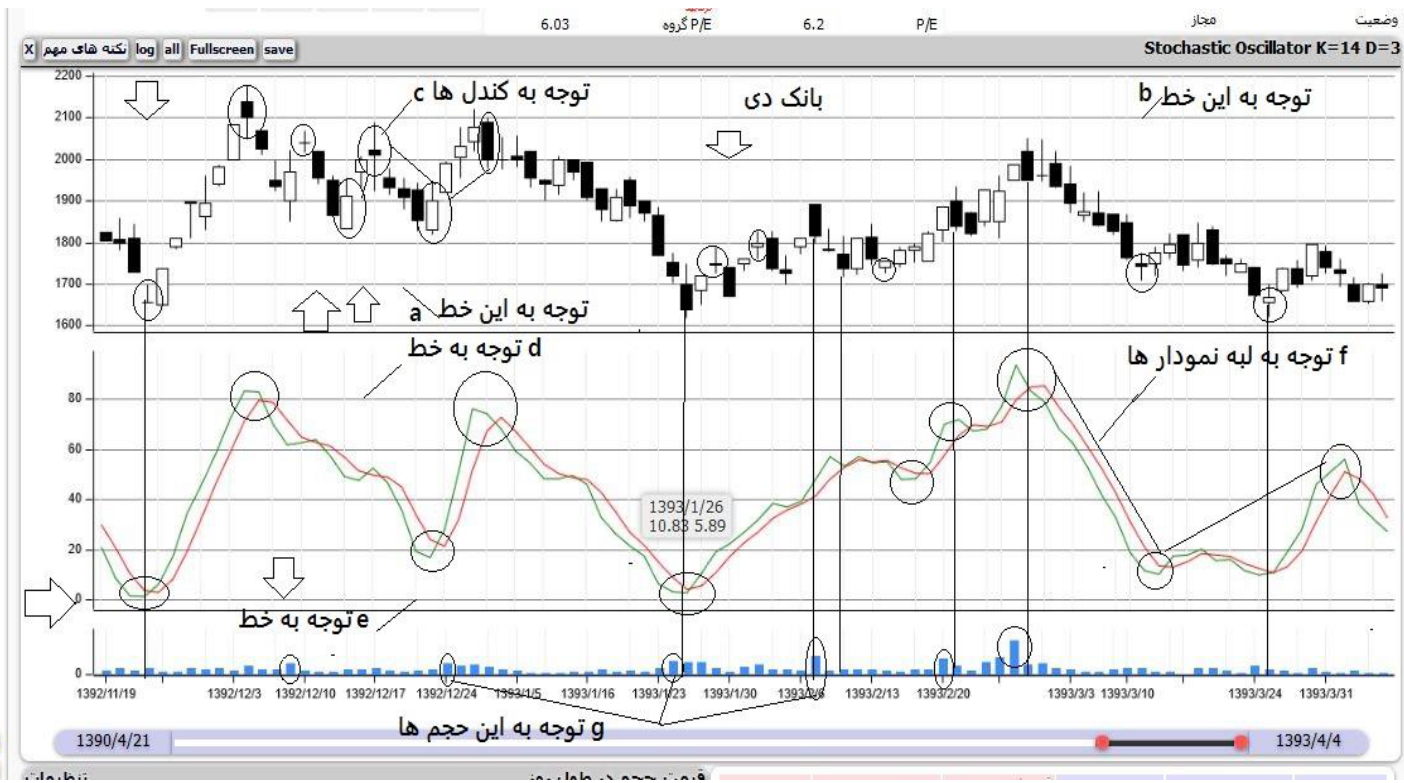
معامله	فروش	بازه روز	1,725	1,660	حجم	خرید	فروشنده
پایانی	1,690 (0.42%)	قیمت معاز	1,767	1,599	حقوقی	خرید	فروشنده
1,675 (0.48%)	دبروز	بازه هفته	1,795	1,654	حقوقی	خرید	فروشنده
	1,683	بازه سال	2,697	1,100	تعداد	خرید	فروشنده
		تعداد سهام	5 B		مجموع		
		حجم مینا	1		حقوقی		
لات	337						
لات	2,635 M						
لات							

نمودار (تاریخچه) نمودار (تاریخچه - تعدیل شده) نمودار (در طول روز)

Aroon Oscillator	Volatility	Exponential Moving Average	نمودار قیمت - شاخص
BOP - Balance Of Power	McClellan Oscillator	Moving Average	نمودار حجم - قیمت (خطی)
Breadth Advance/Decline	CCI - Commodity Channel Index	Momentum	Bollinger Bands
Average Directional Index - ADX	A/D Line - Advance/Decline Line	OBV - On Balance Volume	Money Flow Index
Accumulation Distribution	Average True Range	Stochastic Oscillator	Chaikin Money Flow
Ichimoku Clouds	RSI - Relative Strength Index	Williams %R	MACD



به عنوان مثال میخوام این موضوع را در بانک دی اثبات کنم: و در ادامه تمام توضیحات در تصویر داده شده.. طبق تصویری که در خواهید دید من در بانک دی میخوام به هفت نکته اسون و پر کاربرد اشاره کنم که میدونم تا حالا به این نکات توجه نکردین:



خب به ترتیب شروع میکنیم از بالا به پایین:

توجه به خط (b) یعنی چی؟؟

یعنی اینکه شما پس از باز کردن نمودار گفته شده میتونید به این خط توجه کنید و باید اینو هیچ وقت فراموش نکنید که برای ما خط مهم است نه قیمتی که در کنار اون خطه اومده ... حال این چه کمکی میکنه برای ما؟؟؟ کمکش اینه که سهمی که رشد میکنه وقتی به نزدیکی اون خط رسیده و یا اون خطو قطع میکنه به عنوان یه اخطار جهت شروع روند نزولی میده که باید خریدار به ان توجه کنه و چنان که در تصویر میبینید 3 بار به نزدیکی اون رسیده و بعد ان روند نزولی شروع شده

. توجه به کندل ها : (C)

اون کندل هایی که میبینید من چه در روند شروع روند صعودی و چه در روند نزولی داخل دایره کردم کندل های مهمی هستند که وقتی اونا را مشاهده کردین بدونید خطاری هست مبنی بر شروع روند جدید . ایشالله در روز های اتی سری بعدی کندل های مهم را خواهم گذاشت . شما به کمک این و یکی دیگر از راههای کوتاهی که در این مقاله اومده میتونید تلفیقش کنید و نتیجه بهتری بگیرید...

توجه به خط : (a)

این خط که گفتم بهش توجه کنید مثل نکته اولی هست که توضیح دادم و در این شما باز هم به قیمت توجه نمیکنید به خط توجه میکنید که در شکل نشان دادم هر موقع سهمی روندش طوری بود که به این خط نزدیک شده و یا پایین این خط رفته به عنوان خطاری مبنی بر برگشت سهم میباشد که میتونه روند جدید صعودی را شروع کنید همان طور که در تصویر بانک دی میبینید 3 بار این اتفاق افتاده.

توجه به خط : (d)

این خط هم یکی از خط هایی هست که به ما اخطار های لازم را جهت برگشت سهم به روند نزولی میدهد .. شما هر موقع دیدی سهمی به خط 80 نزدیک شده و یا اونو قطع کرده بدونید خطاریست مبنی بر شروع روند جدید . همان طور که در بانک دی میبینید این اتفاق چندین بار اتفاق افتاده.

توجه به لبه نمودار ها : (f)

این یکی از مهمترین نکاتی هست که مد نظر منه.. منظور از لبه چیست همان طور که در تصویر بالا میبینید من چندین نکته را داخل دایره کردم و از شما میخوام اینا رو به ذهنتون انتقال داده و ذخیره کنید .. منظور از لبه اینه که قبل اینکه خط ها هم دیگر را قطع کنند چه در روند صعودی و چه در روند نزولی میبینید که قبلش خط سبز مدلس فرق میکنه و اون یکی روز خط ها هم دیگر را قطع میکنند .. شما این شکل ها که من در دایره کردم را حفظ کنید و هر موقع دیدی خط سبز هر یکی از این نمونه ها را داشت بدونید این اخطار میدهد که فردا این دو خط سبز و قرمز هم دیگر را چه در روند صعودی و چه در روند نزولی قطع خواهند کرد . لطفا جهت آموزش بیشتر این تماس بگیرید

توجه به خط : (e)

این هم یکی از خط های مهمی است که میتونه به شما اخطار برگشت سهم به روند صعودی را بدهد یعنی چی هر موقع شما دیدی سهمی به خط صفر نزدیک شده یا اونو قطع کرده رفته پایین بدونید خطاری هست مبنی بر شروع روندی جدید . همان طور که در بانک دی میبینید چندین بار اتفاق افتاده

توجه به حجم ها : (g)

اینم یکی از نکاتی از که با تلفیق کردن با نکات گفته شده دیگر کمک شایانی در جهت تشخیص ادامه روند جدید میدهد .. همان طور که در تصویر میبینید و من چند نمونه ان را داخل دایره کردم میبینی مستطیل ابی که حجم نام داره در بعضی روزها اندازش نسبت به روز قبلیش خیلی بزرگتر است که نشان دهنده برگشت سهم هست و این نکته هم در تشخیص روند صعودی و هم تشخیص روند نزولی کمک میکنه .. لطفا جهت یاد گیری بیشتر این تماس بگیرید.

ارادتمند شما فرزاد صادقی