

# ۱۰ الگوی کندلی پرایس اکشن

www.persianchart.com | @persianchart | پارس چارت



الگوهای کندلی الگوهایی هستند که در زمان کوتاهی تشکیل می‌شوند و برای پیدا کردن نقطه ورود و حد ضرر کاربردی می‌باشند. و هیچ معامله‌گر پرایس اکشنی نمی‌تواند بدون یادگیری این الگوها کار خود را به خوبی ادامه دهد. در ادامه به ۱۰ الگوی کندلی در پرایس اکشن که باید درباره آن بدانیم اشاره شده است.

## ۱. الگوی کندل برگشتی

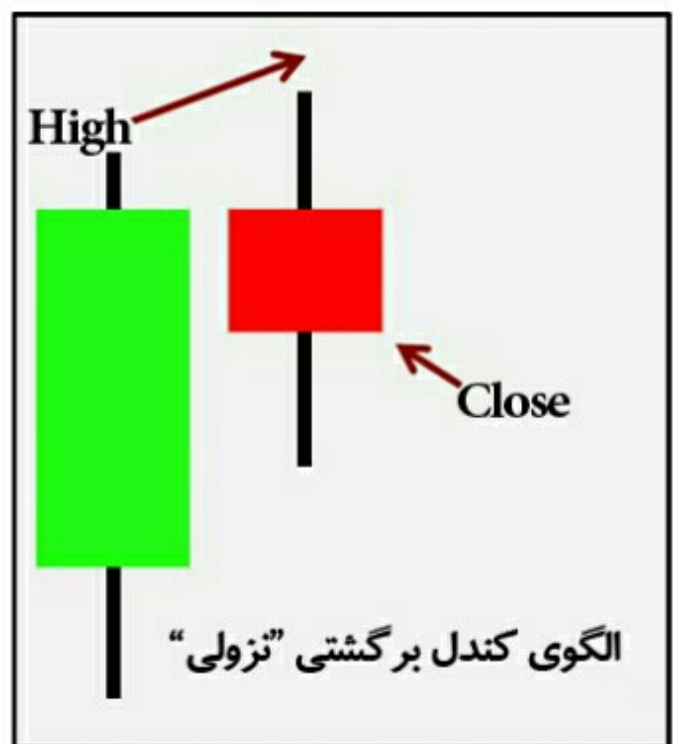
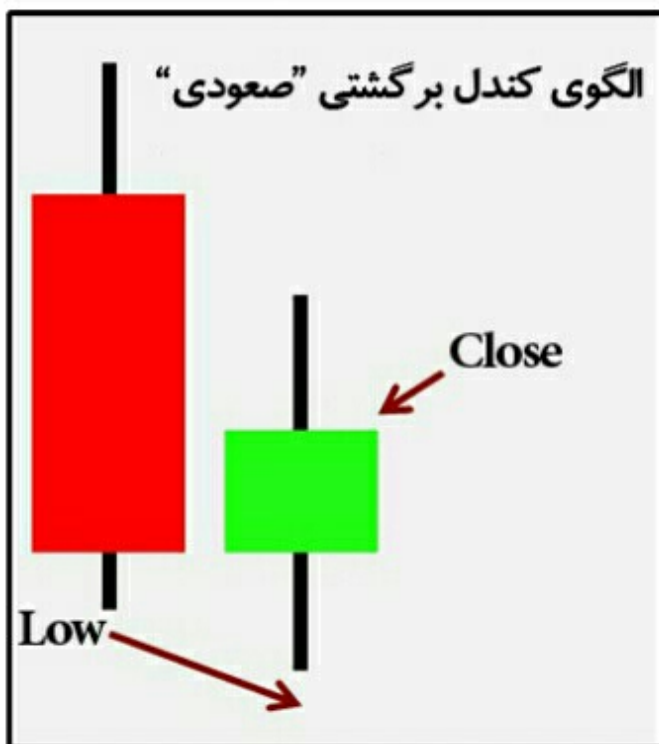
الگوی کندل برگشتی "صعودی" : پایین‌تر از "Low" کندل قبلی رفته و قیمت بالاتر از کندل قبلی بسته می‌شود.

الگوی کندل برگشتی "نزولی" : بالاتر از "High" کندل قبلی رفته و قیمت پایین‌تر از کندل قبلی بسته می‌شود.

# 1. الگوی کندل برگشتی

الگوی کندل برگشتی "صعودی": پایین‌تر از "Low" کندل قبلی رفته و قیمت بالاتر از کندل قبلی بسته می‌شود.

الگوی کندل برگشتی "نزولی": بالاتر از "High" کندل قبلی رفته و قیمت پایین‌تر از کندل قبلی بسته می‌شود.



www.persianchart.com  
@persianchart  
پرشین چارت

## معنی این الگو چیست ؟

در الگوی صعودی، پایین "Low" کندل قبلی به عنوان **حمایت** مد نظر قرار می‌گیرد و حمایت باید به اندازه کافی قوی باشد تا بتواند قیمت را به اندازه‌ای بالا ببرد که بالاتر از قیمت بسته شده (Close) کندل قبلی بسته شود.

در الگوی نزولی، بالای "High" کندل قبلی به عنوان **مقاومت** مد نظر قرار می‌گیرد و مقاومت باید به اندازه کافی قوی باشد تا بتواند قیمت را به اندازه‌ای پایین ببرد که

# نحوه معامله

- خرید در بالای کندل صعودی در روند صعودی
- فروش پایین کندل نزولی در روند نزولی



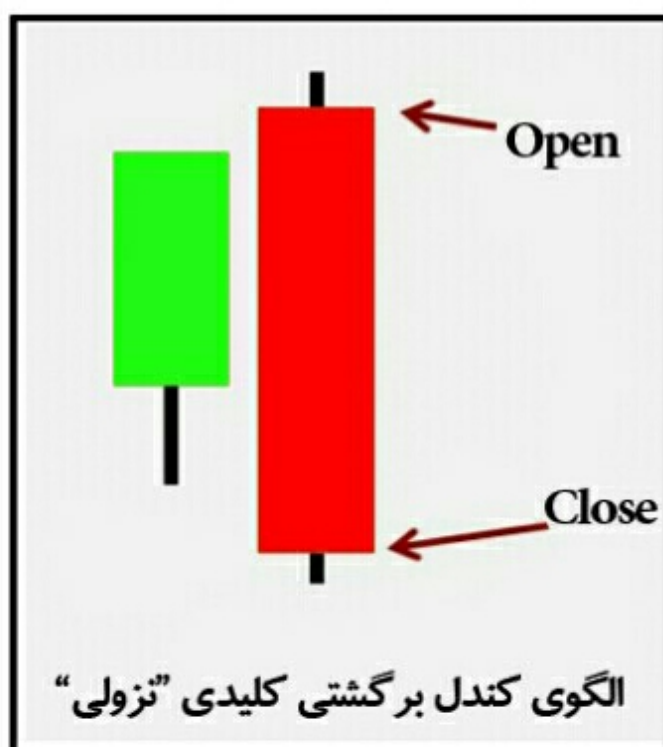
## ۲- کندل برگشتی کلیدی

کندل برگشتی کلیدی یک نمونه از الگوی برگشتی است که برگشت بطور واضح در آن دیده می‌شود.

کندل کلیدی برگشتی صعودی در پایین "Low" کندل قبلی باز می‌شود و سپس در بالای "High" کندل قبلی بسته می‌شود.

کندل کلیدی برگشتی نزولی در بالای "High" کندل قبلی باز می‌شود و سپس در پایین "Low" کندل قبلی بسته می‌شود.

البته طبق تعریف باید توجه داشته باشید که این الگو همراه با شکاف قیمتی (Gap) رخ می‌دهد.



www.persianchart.com  
@persianchart  
پوشین چارت

## معنی این الگو چیست ؟

شکاف قیمتی (Gap) نزولی ، یک نیروی قدرتمند به سمت پایین است اما وقتی بازار چنین حرکت قوی را با قاطعیت رد کرده و قیمت شروع به صعود می کند به این معنی است که بازار علاقه به برگشت دارد.

از سوی دیگر اگر Gap و الگو در یک مقاومت در روند صعودی ایجاد شود احتمال برگشت به روند نزولی وجود دارد.

اساسا ، کندل برگشتی کلیدی یک نشانه قوی از قدرت برگشت بازار می باشد.

## نحوه معامله

- خرید در بالای کندل برگشتی کلیدی
- فروش در پایین کندل برگشتی کلیدی



abcBourse.ir

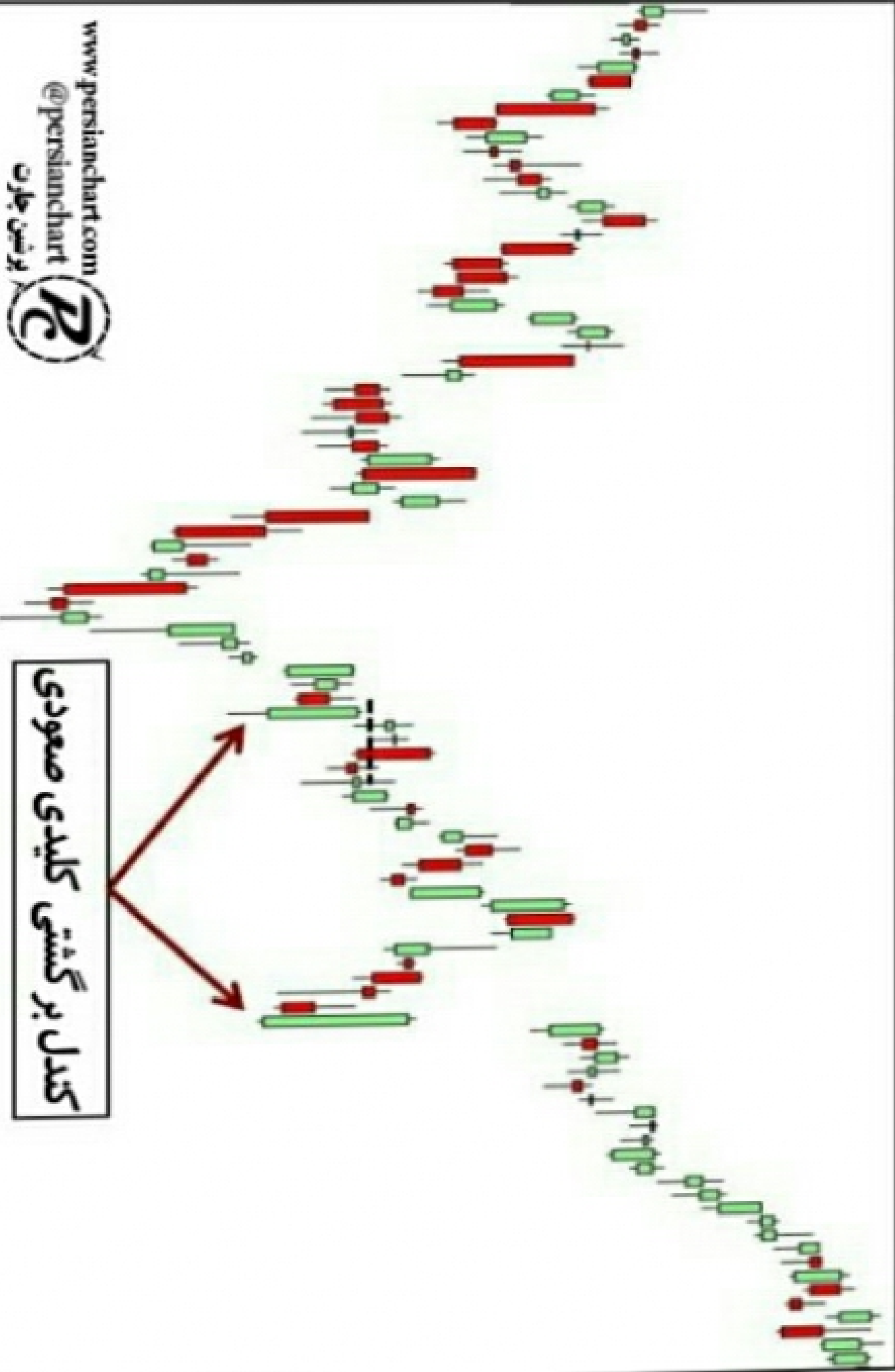


@abcBourse\_ir

مرجع آموزش بورس



باز نشر :



www.persianchart.com  
 @persianchart  
 بورسیه چارت

کندل بر گشتی کلیدی صعودی



abcBourse.ir



@abcBourse\_ir

مرجع آموزش بورس



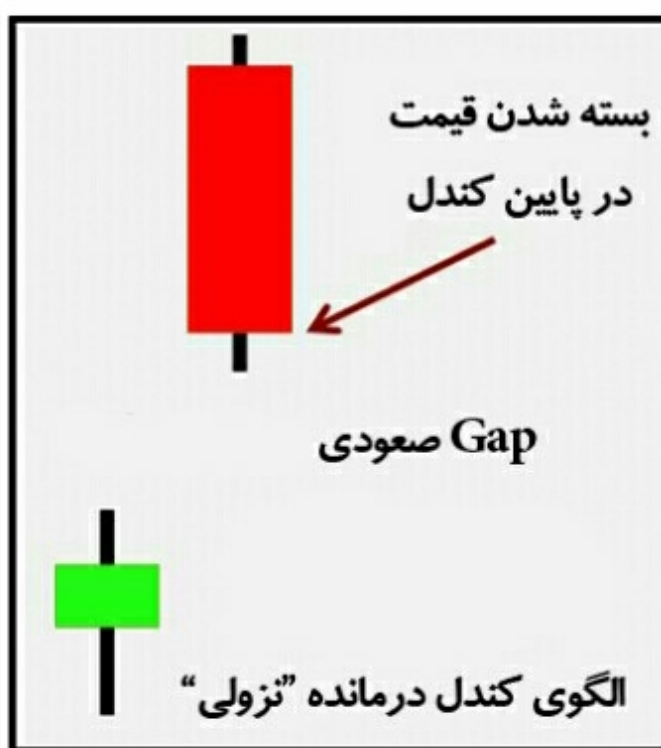
باز نشر :

### ۳- کندل درمانده

کندل درمانده صعودی با یک شکاف قیمتی (Gap) در پایین ، باز می شود سپس قیمت به سمت بالا حرکت کرده و در نزدیکی بالای کندل (Top) ، قیمت بسته (Close) می شود.

کندل درمانده نزولی با یک شکاف قیمتی (Gap) در بالا ، باز می شود سپس قیمت به سمت پایین حرکت کرده و در نزدیکی پایین کندل (Low) ، قیمت بسته (Close) می شود.

در هر دو مورد شکاف قیمتی ایجاد شده به طور کامل پوشش داده نمی شود ، علاوه بر آن شاهد حجم بسیار بالایی هستیم.



www.persianchart.com  
@persianchart  
پوشین چارت

### معنی این الگو چیست ؟

همه چیز از اسمش مشخص است . این کندل نشان از خستگی بازار از روند گذشته را دارد.

## معنی این الگو چیست ؟

همه چیز از اسمش مشخص است . این کندل نشان از خستگی بازار از روند گذشته را دارد.

## نحوه معامله

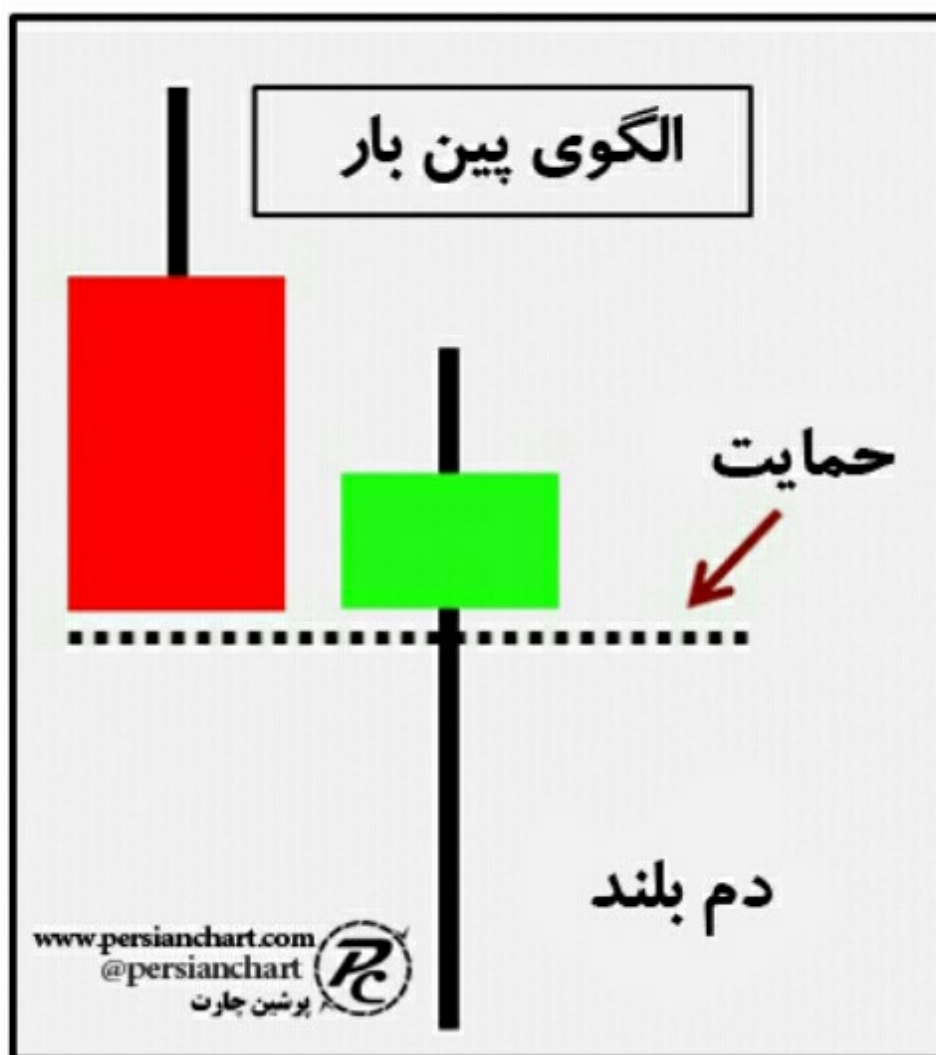
- خرید در بالای کندل صعودی درمانده
- فروش در پایین کندل نزولی درمانده



## ۴- الگوی پین بار

پین بار یا همان پینوکیو بار یک دم دراز و بلند دارد.

برای پین بار صعودی، بیشترین اندازه کندل را دم پایین در بر می‌گیرد. و در پین بار نزولی، بیشترین اندازه کندل را دم بالا در بر می‌گیرد.



### معنی این الگو چیست؟

دقیقا همانند پینوکیو عمل می‌کند! دروغ را برای ما افشا می‌کند!

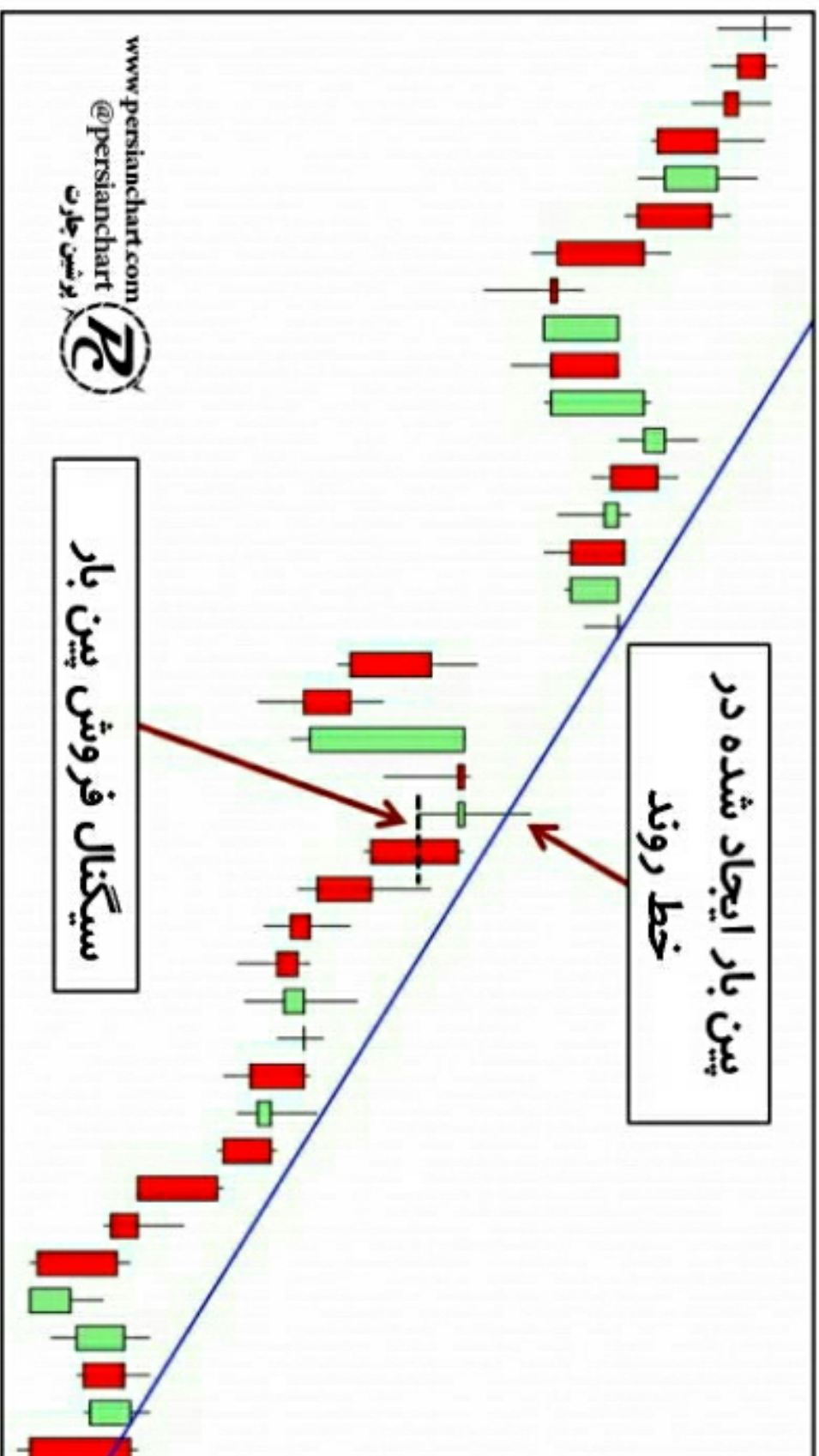
پین بار، با دم بلندش حمایت یا مقاومت پیش رو را می‌شکند تا معامله‌گران را فریب دهد و آنها را وارد یک معامله اشتباه کند!





# نحوه معامله

- خرید در بالای بین بار صعودی وقتی که از "حمایت" باز می‌گردد.
- فروش در پایین بین بار نزولی وقتی که از "مقاومت" باز می‌گردد.



## ۵- الگوی دو کندل برگشتی

الگوی دو کندل برگشتی شامل ۲ کندل "قوی" که در خلاف جهت بسته می‌شوند، می‌باشد.

در حالت صعودی این الگو، یک کندل قوی نزولی داریم که بعد از آن کندل قوی صعودی همراه می‌شود و برای الگو نزولی حالت برعکس!



### معنی این الگو چیست ؟

همه ی الگو های برگشتی نشانگر یک مسئله هستند. برگشت از حمایت با الگوی صعودی و یا برگشت از مقاومت با یک الگوی نزولی!

در کل، اولین کندل نشانگر قدرت نزول و دومین کندل نشانگر برگشت می‌باشد!

# نحوه معامله

- در حالت صعودی ، خرید در بالاترین نقطه ی ۲ کندل
- در حالت نزولی ، فروش در پایین ترین نقطه ی ۲ کندل



## ۶- سه کندل برگشتی

الگو ۳ کندل برگشتی صعودی شامل می شود از:

- ۱، یک کندل نزولی
- ۲، یک کندل دارای **Lower High** (سقف پایین تر) و **Lower Low** (کف پایین تر)
- ۳، یک کندل صعودی که دارای **Higher Low** (کف بالاتر) و بسته شدن بالای کندل دوم

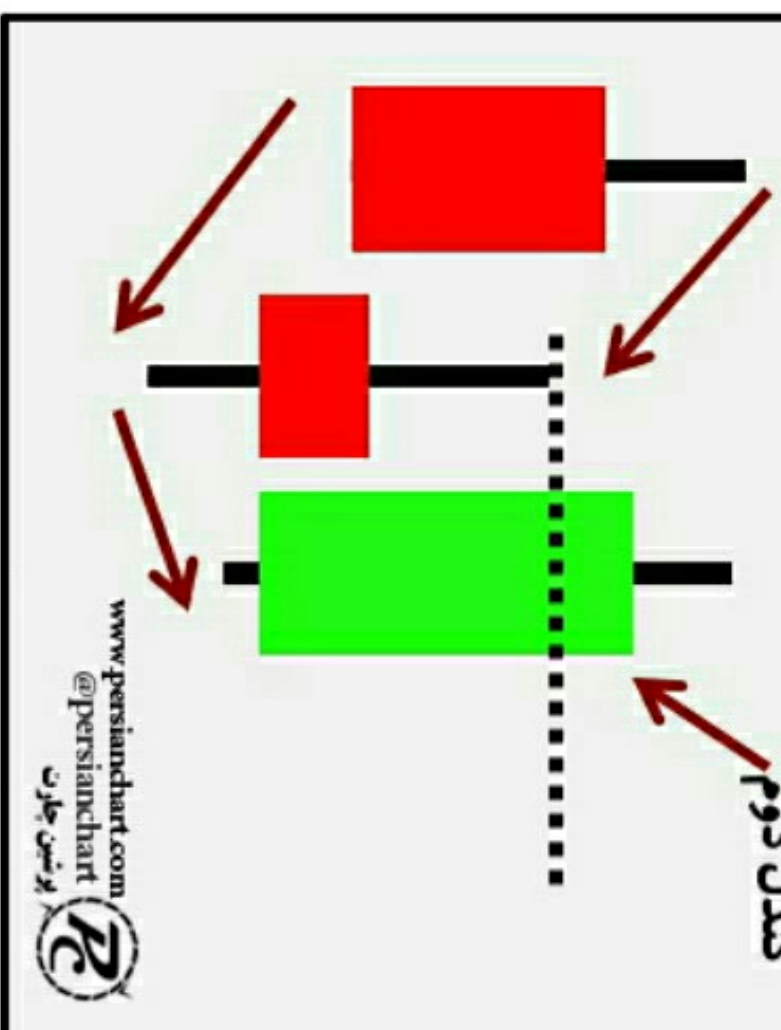
الگوی ۳ کندل برگشتی نزولی شامل می شود از:

- ۱، یک کندل صعودی
- ۲، یک کندل دارای **Higher High** (سقف بالاتر) و **Higher Low** (کف بالاتر)
- ۳، یک کندل نزولی

## ۳ کندل برگشتی صعودی

بسته شدن بالای

کندل دوم



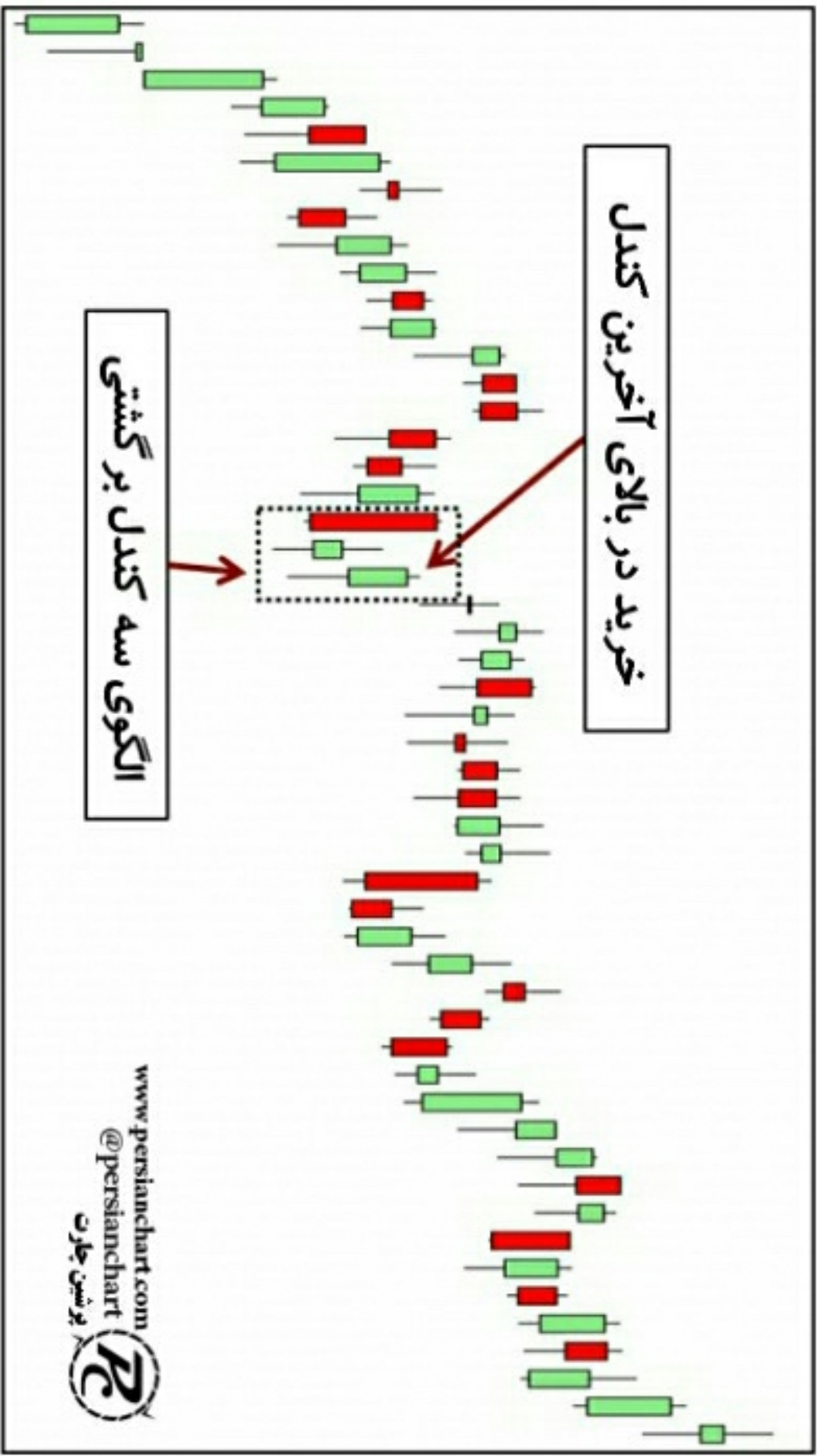
### معنی این الگو چیست ؟

الگوی ۳ کندل برگشتی نشان دهنده ی نقطه ی برگشتیست. در مقایسه با سایر الگوی های برگشتی ، این الگو دارای قطعیت بالاتر با توجه به تأیید گرفته شده از کندل سوم می باشد !



# نحوه معامله

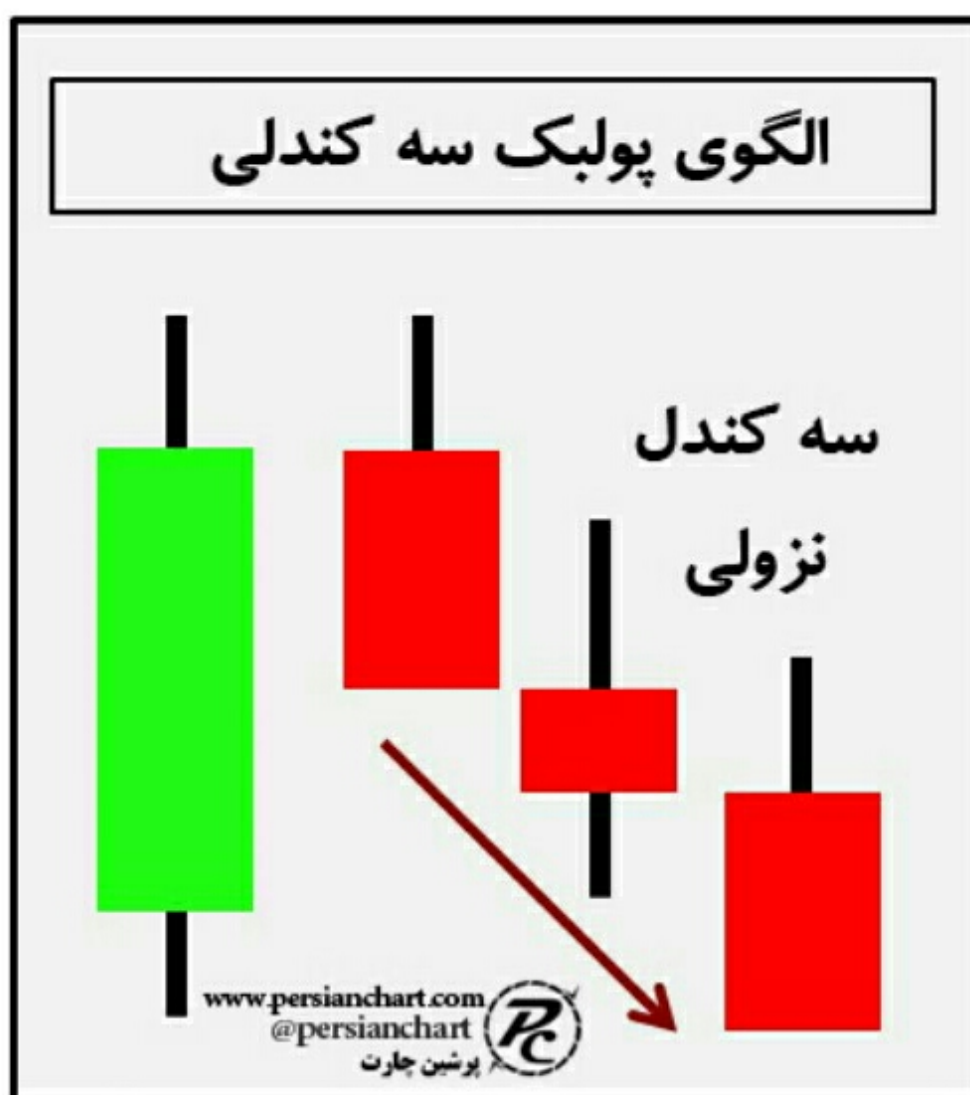
- خرید در بالای آخرین کندل ، در حالت صعودی
- فروش در پایین آخرین کندل ، در حالت نزولی



## ۷- پولبک سه کندلی

این الگو به سادگی قابل شناسایی هستند.

۳ کندل متوالی نزولی در یک پولبک صعودی و همچنین ۳ کندل متوالی صعودی در یک پولبک نزولی



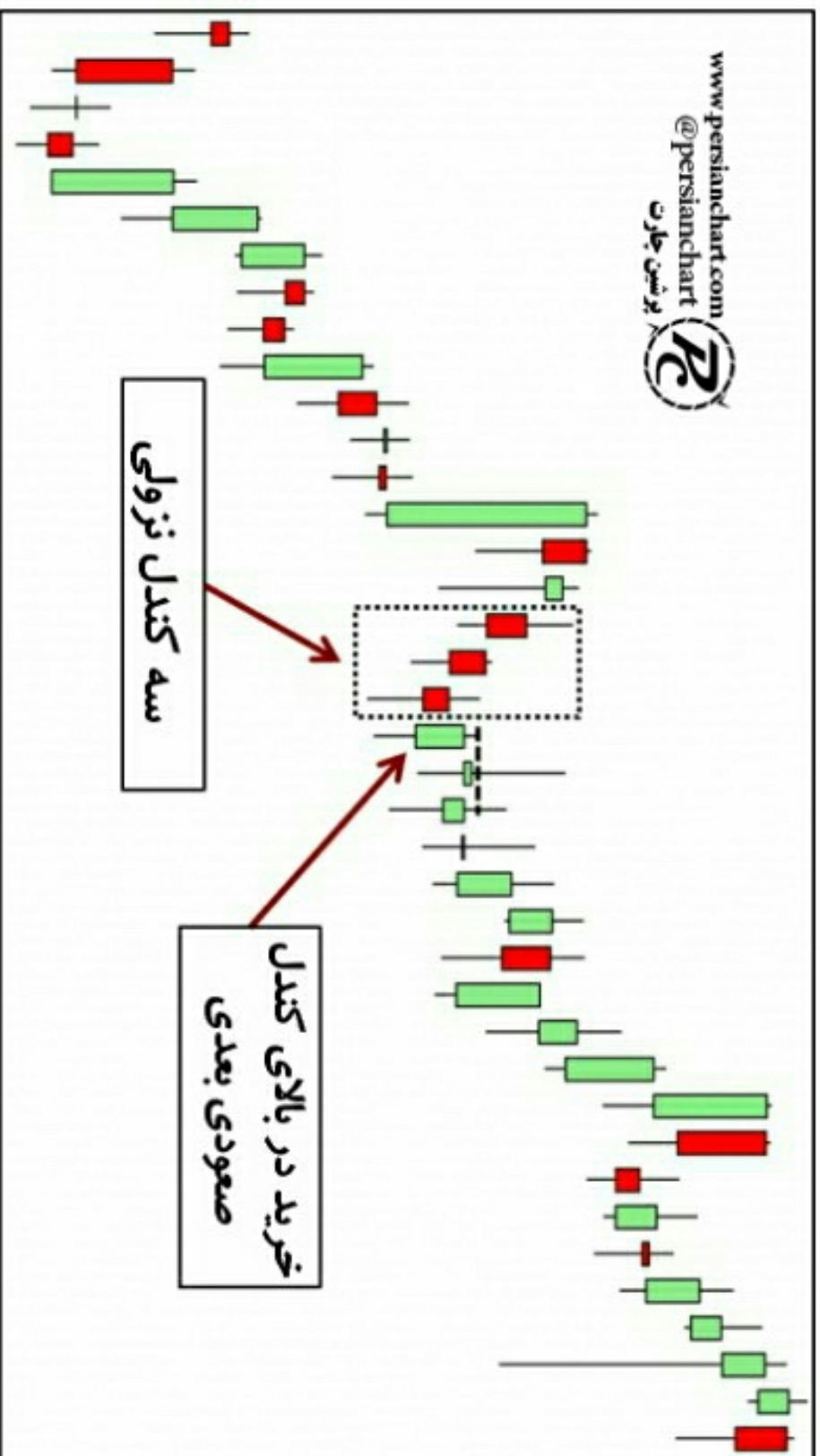
معنی این الگو چیست ؟

این الگو به معنی ادامه روند در مارکت می باشد . یک توقف کوتاه و سپس ادامه ی روند



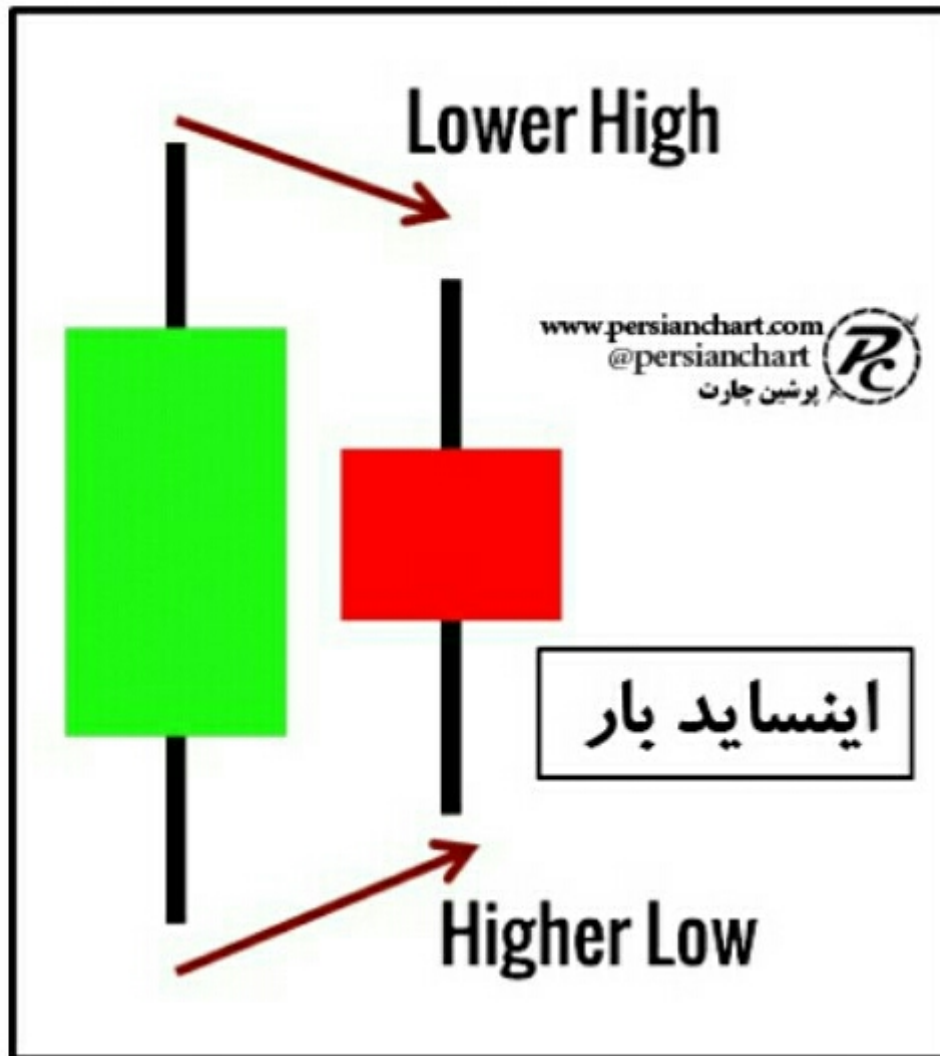
# نحوه معامله

- در یک روند صعودی ، منتظر ۳ کندل متوالی نزولی هستیم سپس خرید در بالای کندل صعودی بعدی
- در یک روند نزولی ، منتظر ۳ کندل متوالی صعودی هستیم سپس فروش در پایین کندل نزولی بعدی



## ۸- الگوی اینساید بار

الگوی اینساید بار "باید" در محدوده ی کندل قبلی خود باقی بماند . یعنی کندل دوم باید Higher Low و Lower High داشته باشد!



### معنی این الگو چیست ؟

اینساید بار یک جمع شدگی قیمتی می باشد . در این الگو ما شاهد یک توقف در قیمت هستیم که به ما قدرت روند را کامل نشان نمی دهد.

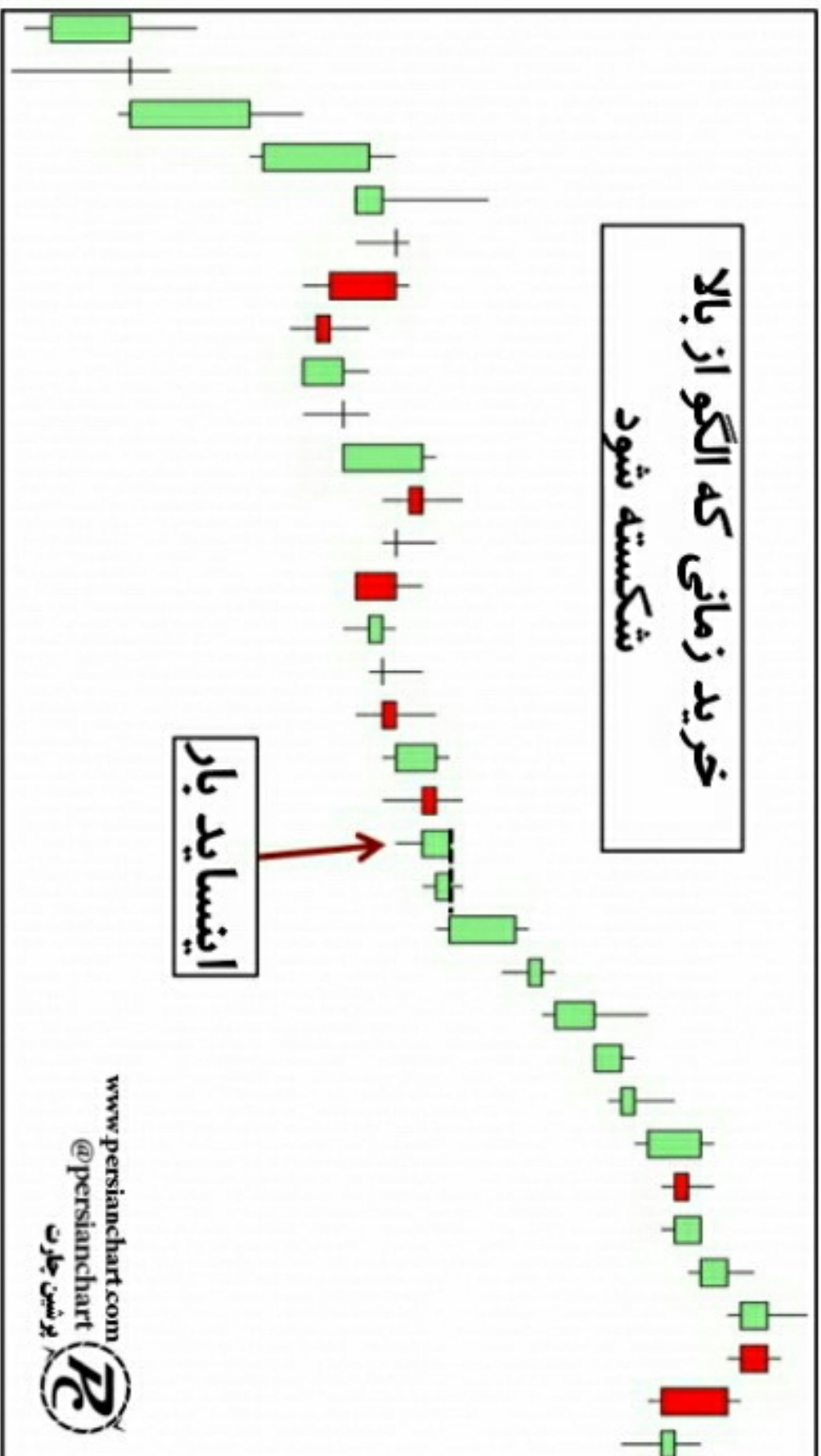
### نحوه معامله

- خرید زمانی که الگو از بالا یا پایین کندل دوم شکسته می شود.
- فقط در جهت روند وارد معامله شوید.
-



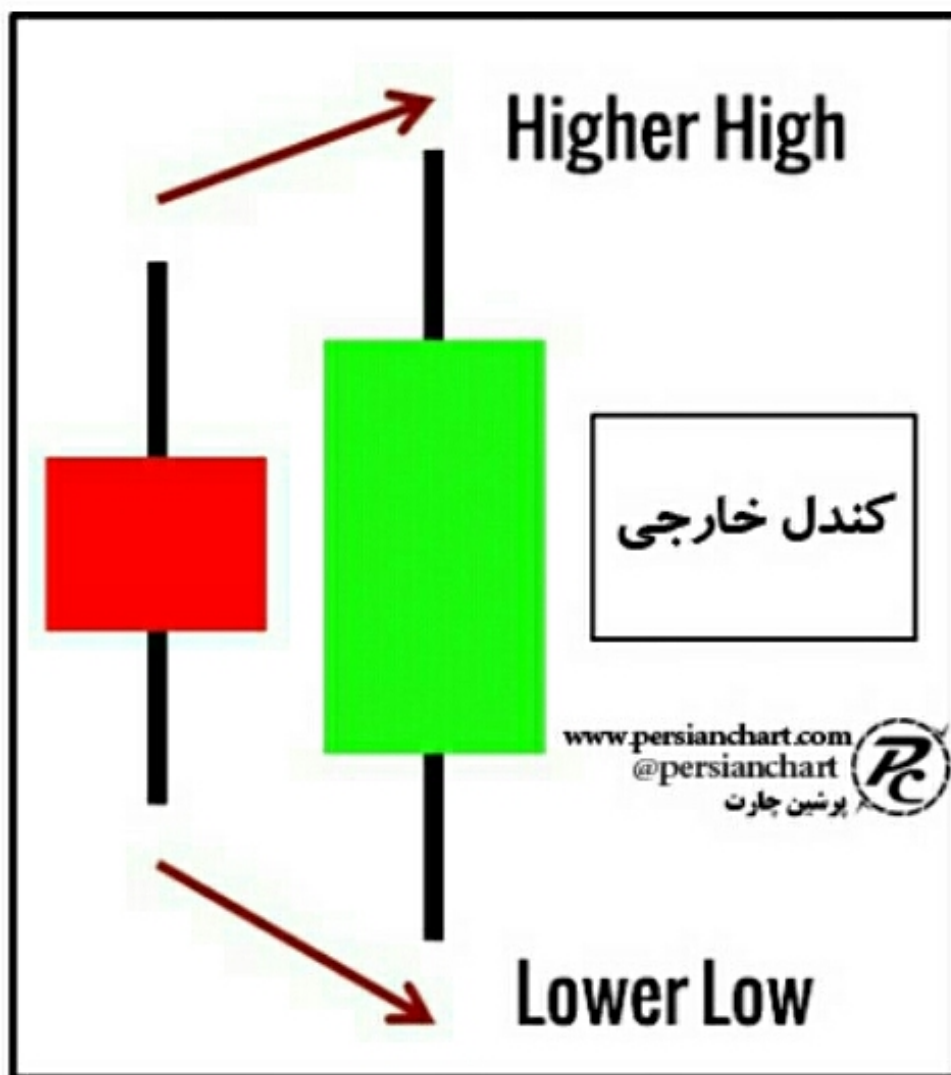
# نحوه معامله

- خرید زمانی که الگو از بالا یا پایین کندل دوم شکسته می شود.
- فقط در جهت روند وارد معامله شوید.
- منتظر شکست الگو باشید !



## ۹- کندل خارجی

الگوی کندل خارجی، مخالف الگو کندل داخلی است. کندل دوم باید محدوده‌ی کندل اول را چه از پایین چه از بالا بشکند به زبان دیگر **Higher High** و **Lower Low** داشته باشیم.



## معنی این الگو چیست ؟

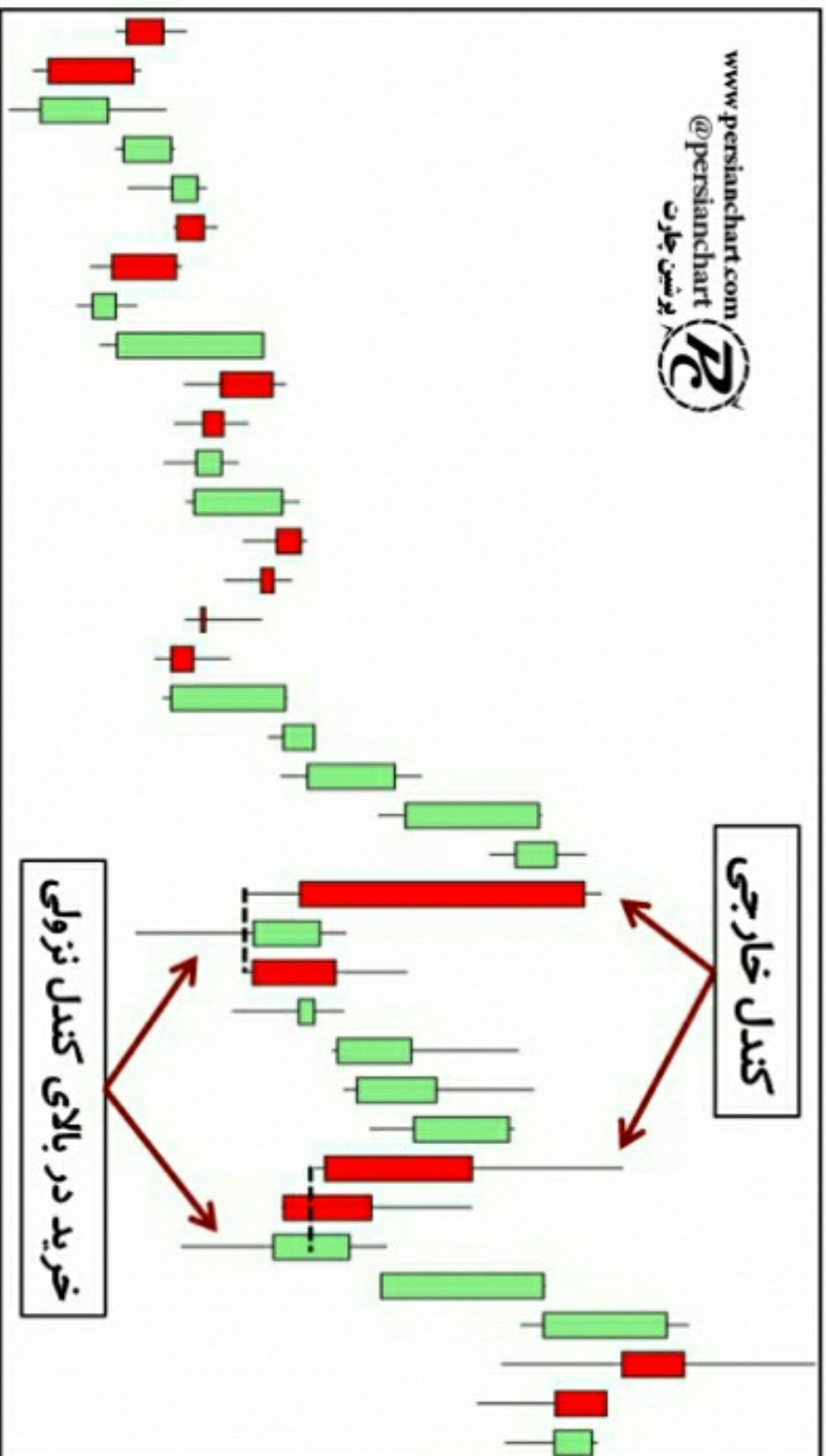
در این الگو ما یک باز شدگی در نوسانات قیمتی داریم. این حالت نشانگر قدرت در ۲ طرف معامله است.

در بیشتر موارد مشخص نیست که خریداران موفق می‌شوند یا فروشندگان. فقط جهت نوسانات بازار، جهت آن را مشخص می‌کند.



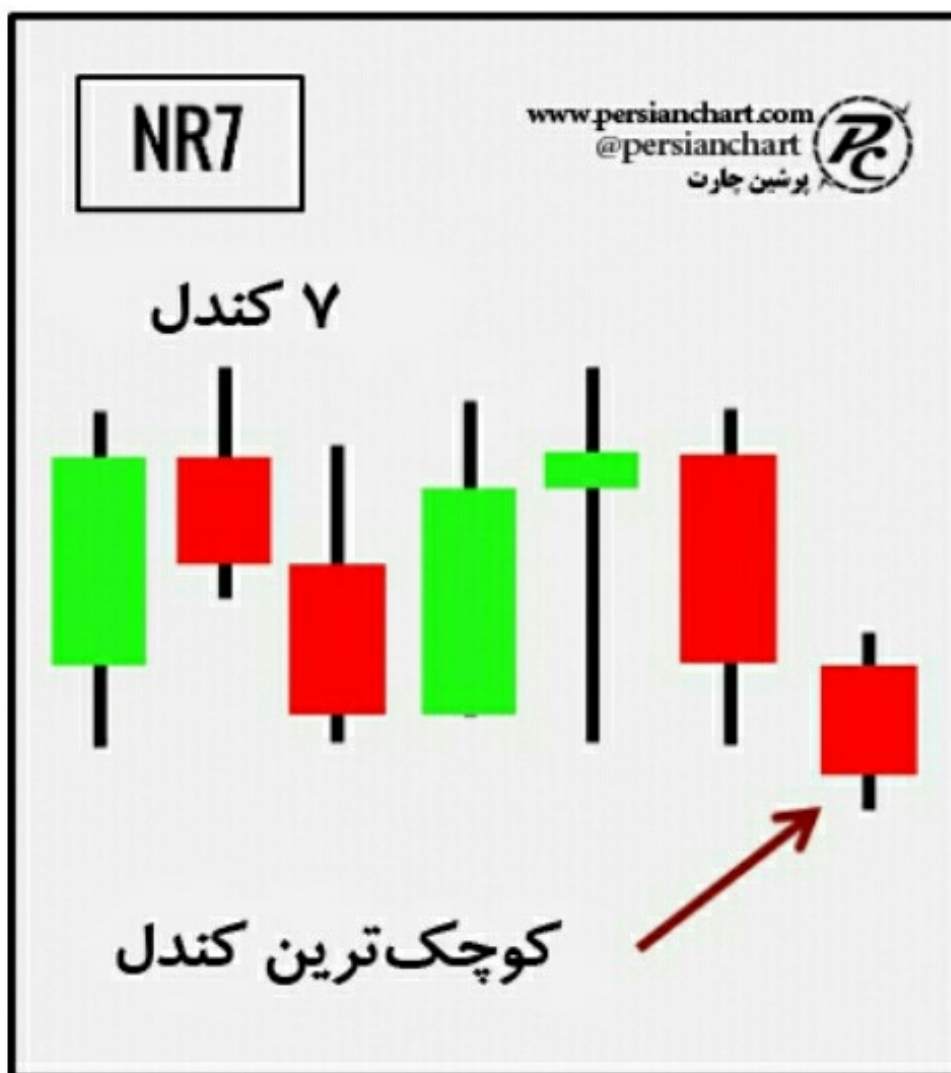
# نحوه معامله

- منتظر شکست الگو و کندل دوم باشید.
- وقتی الگو شکسته شد مخصوصا زمانی که ، کندل دوم نزدیک مقاومت یا حمایت باشد.



این الگو نیازمند ۷ کندل هست. اگر کندل آخر، کوچک ترین کندل متوالی باشد آن الگو NR7 است.

کندل های هفت گانه باید رنج های مختلفی از نظر High و Low داشته باشند.



## معنی این الگو چیست ؟

مانند الگو اینساید بار، این الگو به معنی کاهش نوسانات قیمتی است. وقتی کاهش نوسانات در ۷ کندل رخ دهد مانند

الگو اینساید بار نشانه گر قوی برگشت روند سهم می باشد.

در این الگو ما شاهد شکست قوی به سمت بالا یا پایین باید باشیم

# نحوه معامله

- خرید در بالای شکست ایجاد شده ی الگو اگر روند صعودی باشد
- فروش در پایین شکست ایجاد شده ی الگو اگر روند نزولی باشد

