

10 PRICE ACTION BAR PATTERNS YOU MUST KNOW

به زبان پارسی

مناسب معامله گران بازار های جهانی و بورس تهران

ترجمه و گردآوری :

اشکان آفریدی

ارائه شده در کانال تحلیلی ، مشاوره ای [@A2Signal](https://www.A2Signal.com) و سایت FaraChart.com



abcBourse.ir



@abcBourse_ir

مرجع آموزش بورس

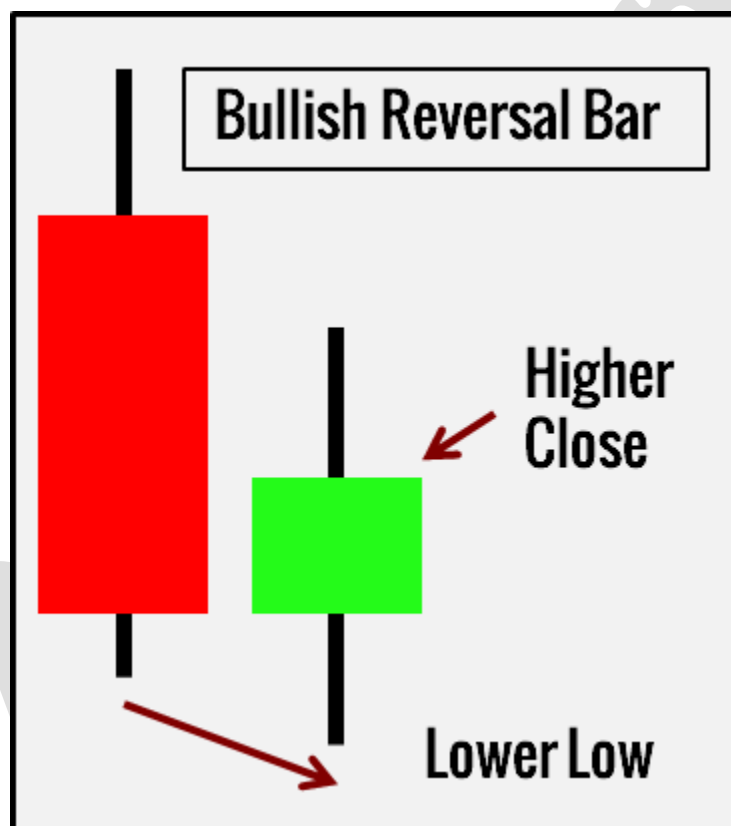


باز نشر :

۱. الگو کندل برگشتی

چه شکلی هست !؟

الگو کندل "صعودی" برگشتی به زیر "LOW" کندل قبلی رفته و بالا تر از آن بسته می شود .
الگو کندل "نزولی" برگشتی به بالای "High" کندل قبلی رفته و پایین تر از آن بسته می شود.



معنی این الگو چیست؟

برای الگو صعودی ، مارکت یک حمایت زیر "LOW" کندل قبل پیدا می کند . حمایت باید به اندازه ی کافی قوی باشد که قیمت را به بالا ببرد تا بالاتر از "LOW" کندل بسته بشود. این اولین نشانه ی برگشت است !

برای الگو نزولی ، مارکت در بالای "High" کندل قبل با مقاومت مواجه می شود . این مقاومت هم باید به اندازه ی کافی قوی باشد تا پایین تر از "High" کندل قبلی بسته بشود.

طریقه استفاده از الگو :

۱. خرید بالای کندل برگشتی صعودی در روند صعودی
۲. فروش در پایین کندل برگشتی نزولی در روند نزولی



۲. کندل برگشتی کلیدی

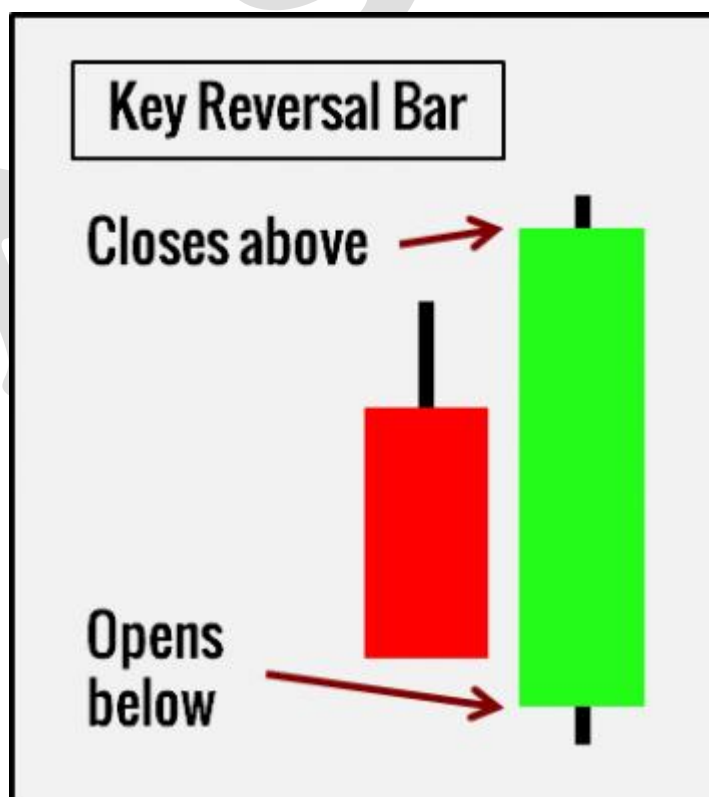
چه شکلی هست!؟

کندل کلیدی برگشتی بصورت مشخص ، نشان دهنده ی برگشت در روند می باشد.

کندل کلیدی برگشتی صعودی در پایین LOW کندل قبلی باز می شود و سپس در بالای High کندل قبلی بسته می شود .

کندل کلیدی برگشتی نزولی در بالای High کندل قبلی باز می شود و سپس در پایین LOW کندل قبلی بسته می شود.

طبق تعریف ، کندل های کلیدی بصورت Gap (فاصله) باز می شوند . با توجه به گپ های بازار بیشتر در تایم فریم های روزانه و بالاتر ایجاد میگردند.



معنی این الگو چیست؟

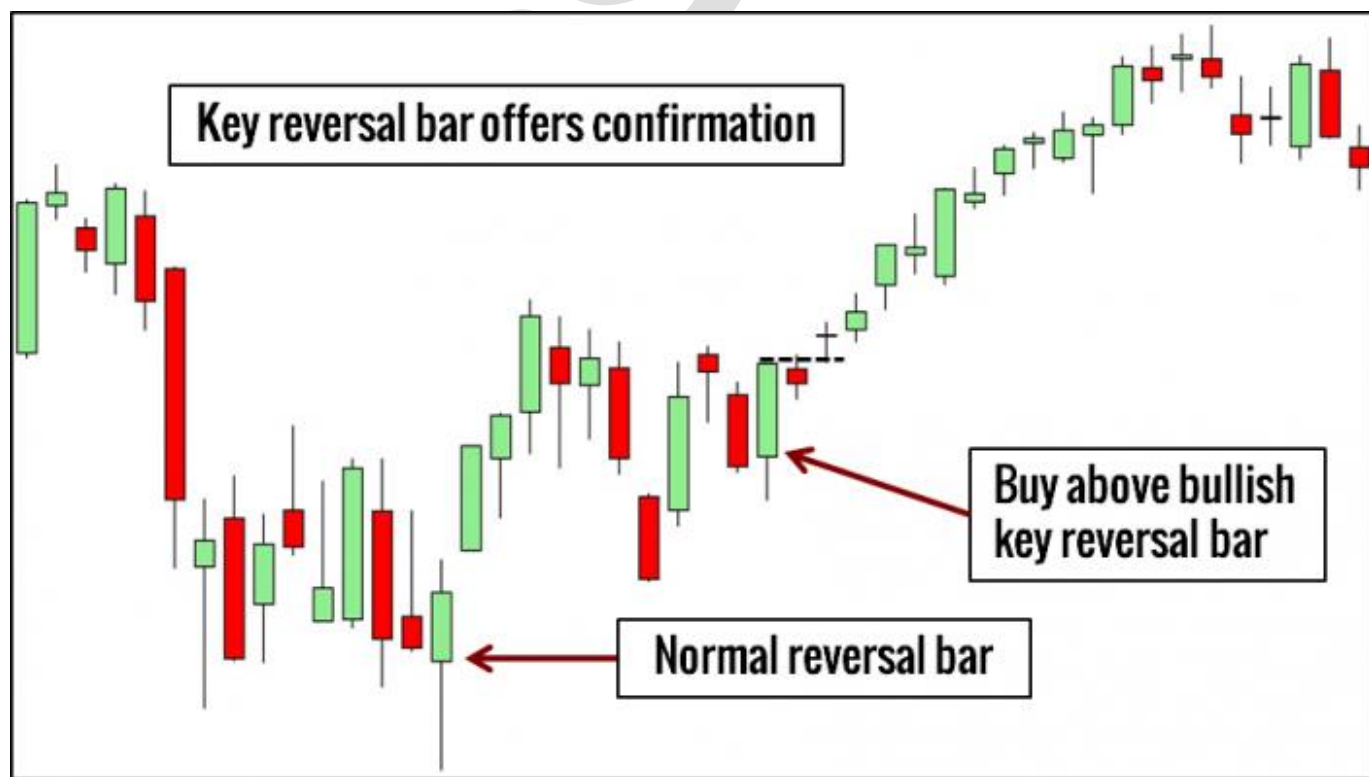
گپ نزولی، یک نشانه ی قوی روند نزولی می باشد. وقتی مارکت بر روی یک حمایت قرار دارد و این گپ و پترن را بزند، این به معنی آن است که مارکت به برگشت علاقه دارد.

در آن طرف قضیه، اگر گپ در یک مقاومت یک روند صعودی ایجاد شود احتمال برگشت به روند نزولی وجود دارد.

اساسا، کندل برگشتی کلیدی یک نشانه ی قوی از قدرت برگشت بازار می باشد!

طریقه استفاده از الگو:

۱. خرید در بالای کندل برگشتی کلیدی (اگر مطمئن نیستید، منتظر بسته شدن کندل باشید)
۲. فروش در پایین کندل برگشتی کلیدی (اگر مطمئن نیستید، منتظر بسته شدن کندل باشید)



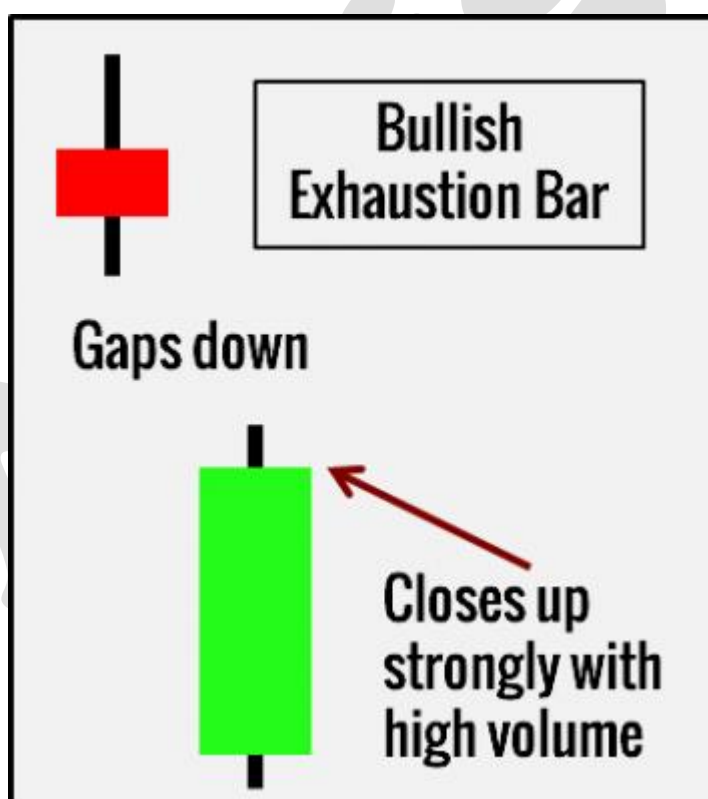
۳. کندل درمانده

چه شکلی هست؟!

کندل درمانده صعودی ، با یک گپ در پایین بازگشایی می شود. سپس به بالا می آید و در نزدیکی بالای کندل بسته می شود .

کندل درمانده نزولی ، با یک گپ در بالا بازگشایی می شود . سپس به پایین رفته و در نزدیکی پایین کندل بسته می شود.

در هر ۲ مورد ، گپ پُر نخواهد شد. علاوه بر آن باید شاهد حجم بسیار بالایی باشیم!



معنی این الگو چیست؟

همه چی از اسمش مشخص است . این کندل نشان از خستگی مارکت از روند گذشته را دارد .

طریقه استفاده از الگو؟

۱. خرید در بالای کندل صعودی درمانده
۲. فروش در پایین کندل صعودی در مانده



۴. پین بار

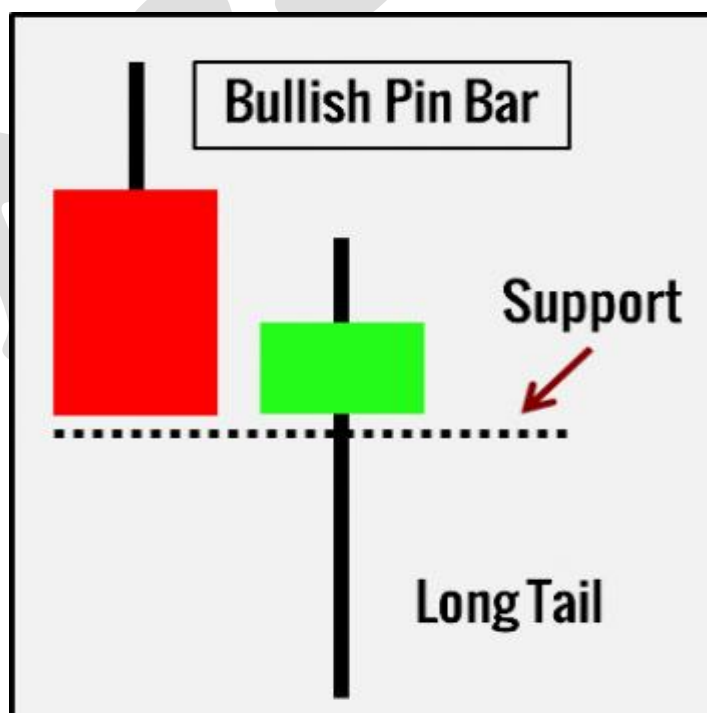
چه شکلی هست؟!

به مانند بینی ، پینکویو هست. یک دم دراز و بلند دارد. برای پین بار صعودی ، دم پایین بیشتر کندل را در بر می گیرد. و در حالت نزولی دم بالا بیشتر کندل را در بر می گیرد.

معنی این الگو چیست؟

دقیقا مانند بینی پینکویو عمل می کند! دروغ را برای ما افشا می کند!

با دم بلندش ، پین بار حمایت یا مقاومت پیش رویش را می شکند تا معامله گران را فریب دهد و آن هارا وارد یک معامله ی اشتباه کنند!



طریقه استفاده از الگو؟

۱. خرید در بالای پین بار صعودی وقتی که از "حمایت" باز می‌گردد.
۲. فروش در پایین پین بار نزولی وقتی از "مقاومت" باز می‌گردد.



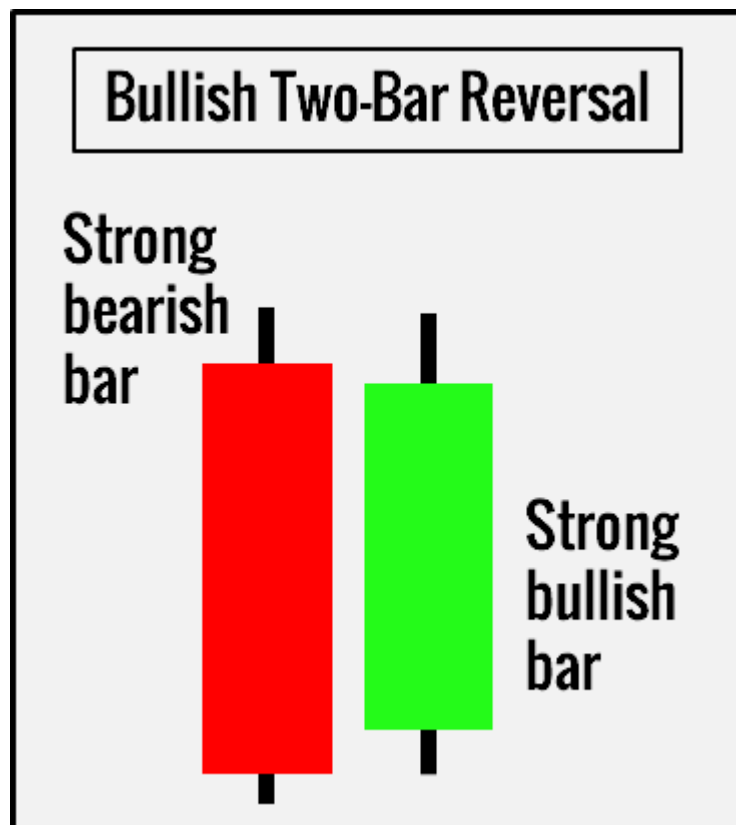
۵. دو کندل برگشتی

چه شکلی هست؟!

الگو ۲ کندل برگشتی، شامل ۲ کندل "قوی" که در جهت مخالف بسته می‌شوند، می‌باشد.



در حالت صعودی این الگو ، یک کندل قوی نزولی داریم که بعد از آن کندل قوی صعودی همراه می شود و برای الگو نزولی حالت برعکس !



معنی این الگو چیست؟

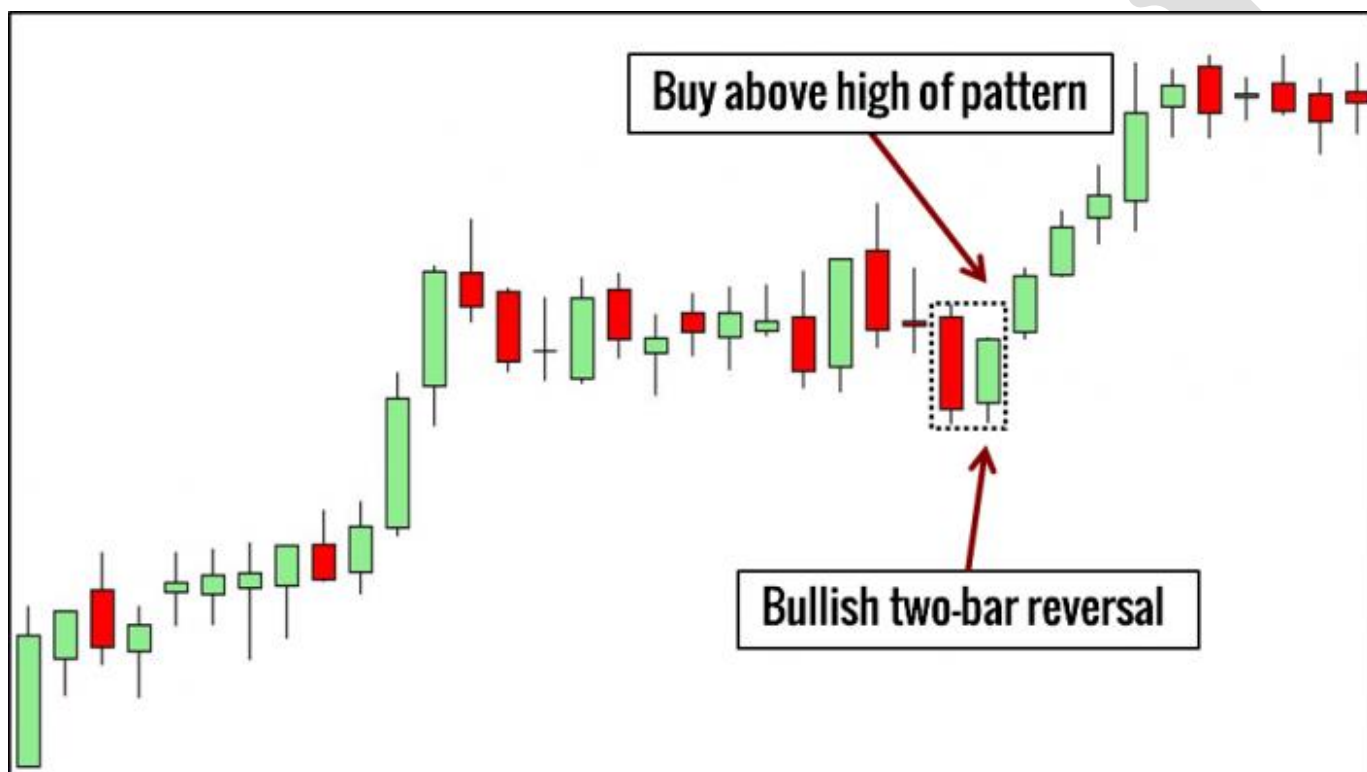
همه ی الگو های برگشتی نشانگر یک مسئله هستند. برگشت از حمایت با الگوی صعودی و یا برگشت از مقاومت با یک الگوی نزولی!

در کل، اولین کندل نشانگر قدرت نزول و دومین کندل نشانگر برگشت می باشد!



طریقه استفاده از الگو؟

۱. برای حالت صعودی ، خرید در بالاترین نقطه ی ۲ کندل
۲. برای حالت نزولی ، فروش در پایین ترین نقطه ی ۲ کندل



۶. سه کندل برگشتی

چه شکلی هستند؟

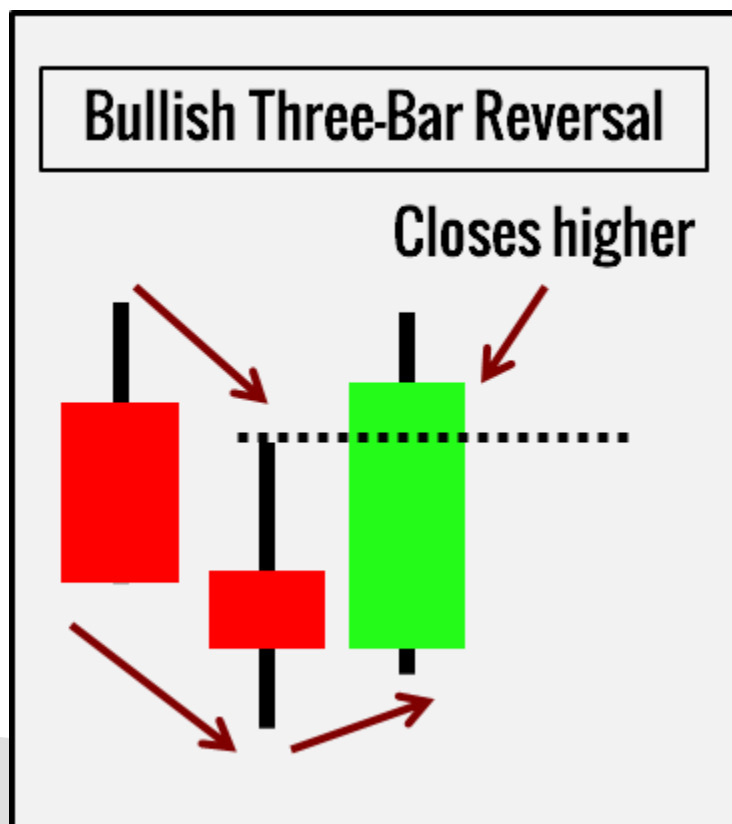
الگو ۳ کندل برگشتی صعودی شامل می شود از :

۱. یک کندل نزولی
۲. یک کندل دارای Lower High (سقف پایین تر) و Lower Low (کف پایین تر)
۳. یک کندل صعودی که دارای Higher Low (کف بالاتر) و بسته شدن بالای کندل دوم



الگوی ۳ کندل برگشتی نزولی شامل می شود از :

۱. یک کندل صعودی
۲. یک کندل دارای Higher High (سقف بالاتر) و Higher Low (کف بالاتر)
۳. یک کندل نزولی دارای Lower High (سقف پایینتر) و بسته شدن پایین کندل دوم



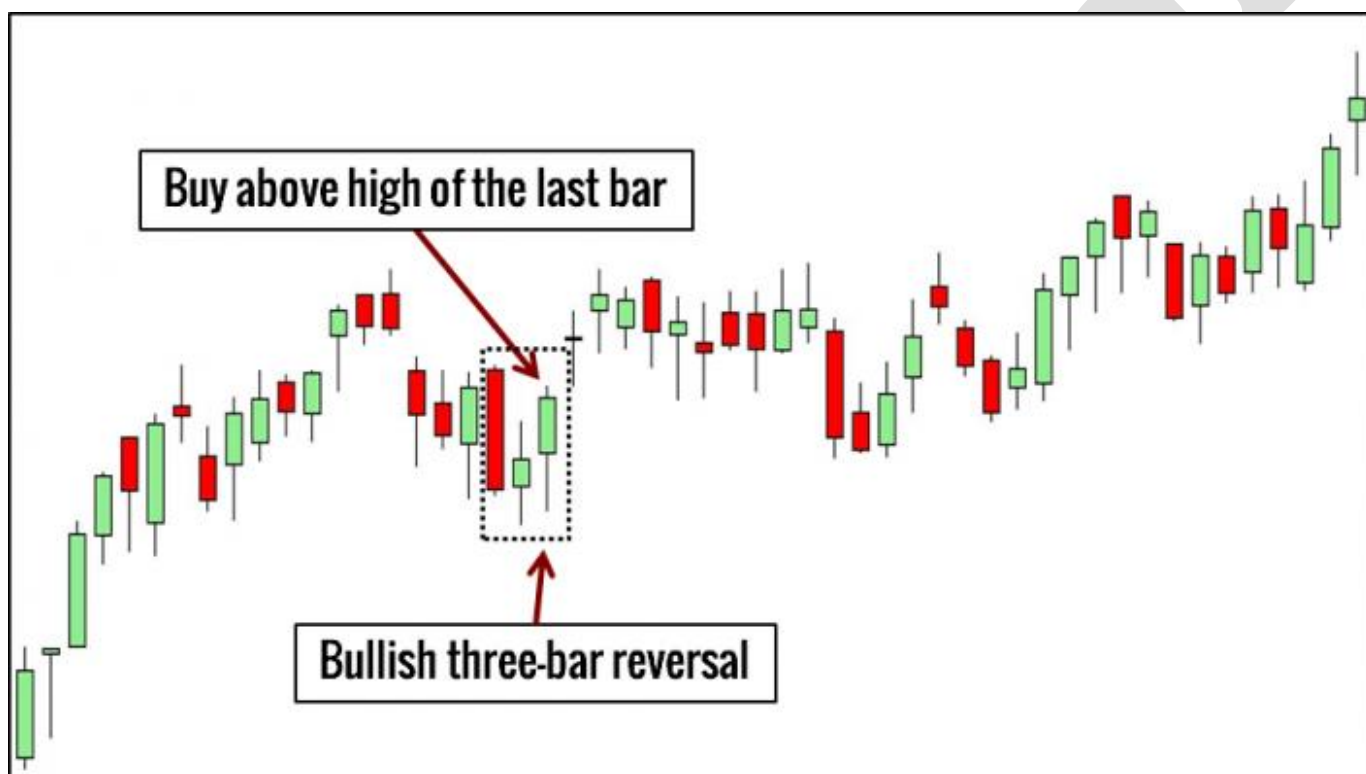
معنی این الگو چیست ؟

الگوی ۳ کندل برگشتی نشان دهنده ی نقطه ی برگشتیست. در مقایسه با سایر الگوهای برگشتی ، این الگو دارای قطعیت بالاتر با توجه به تاییده گرفته شده از کندل سوم می باشد !



طریقه استفاده از الگو؟

۱. خرید در بالای آخرین کندل در حالت صعودی
۲. فروش در پایین آخرین کندل در حالت نزولی



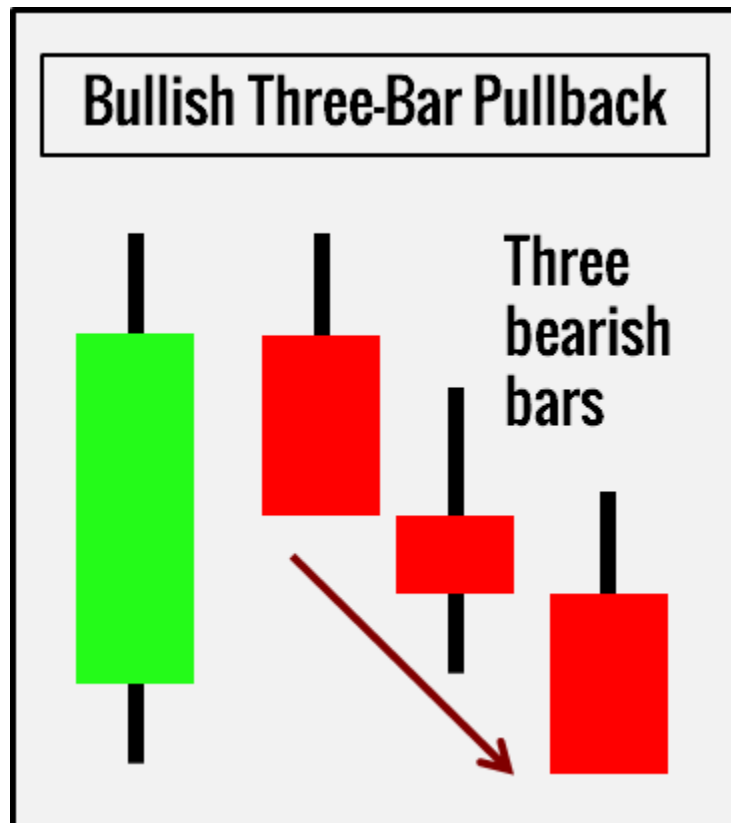
۷. پولبک سه کندلی

چه شکلی هستند؟!؟

این الگو به سادگی قابل شناسایی هستند.

۳ کندل متوالی نزولی در یک پولبک صعودی و همچنین ۳ کندل متوالی صعودی در یک پولبک نزولی





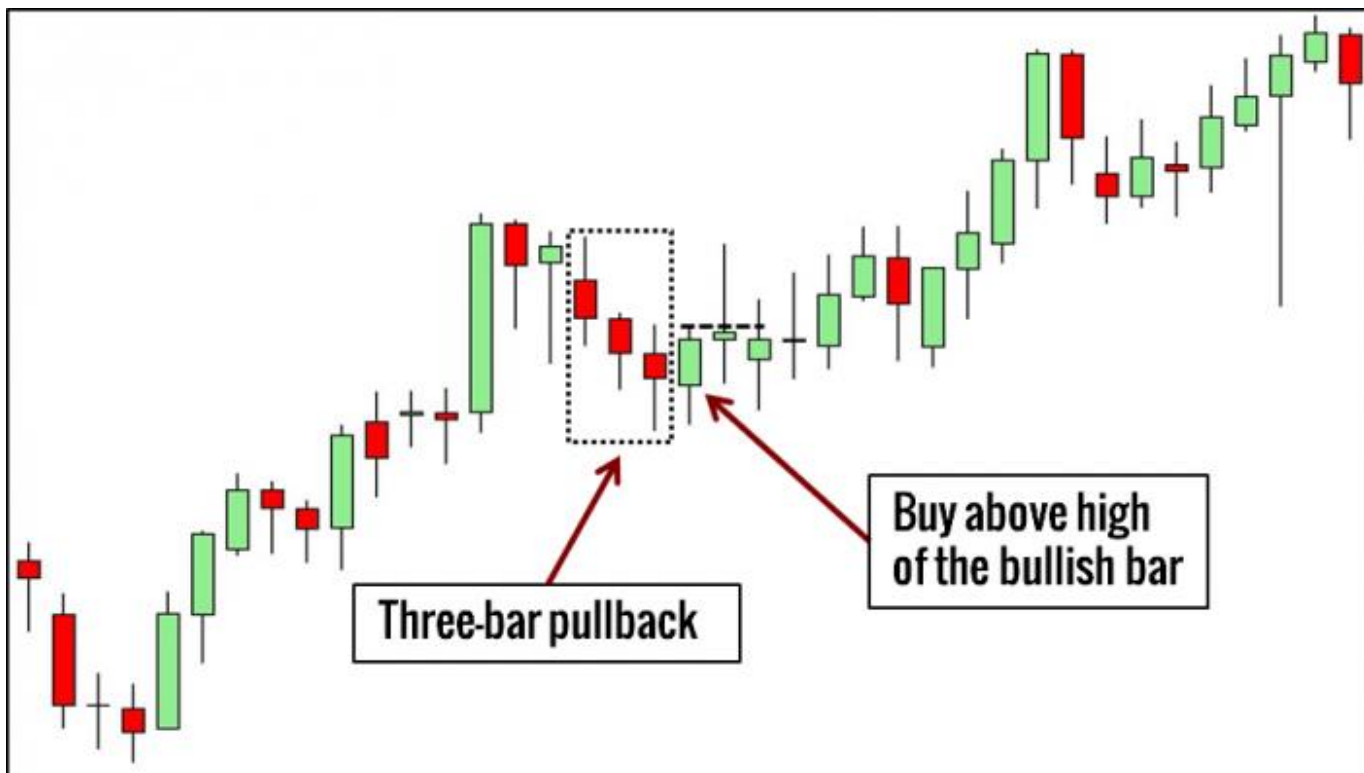
معنی این الگو چیست؟

این الگو به معنی ادامه روند در مارکت می باشد . یک توقف کوتاه و سپس ادامه ی روند

طریقه استفاده از الگو؟

۱. در یک روند صعودی ، منتظر ۳ کندل متوالی نزولی هستیم سپس خرید در بالای کندل صعودی بعدی
۲. در یک روند نزولی ، منتظر ۳ کندل متوالی صعودی هستیم سپس فروش در پایین کندل نزولی بعدی

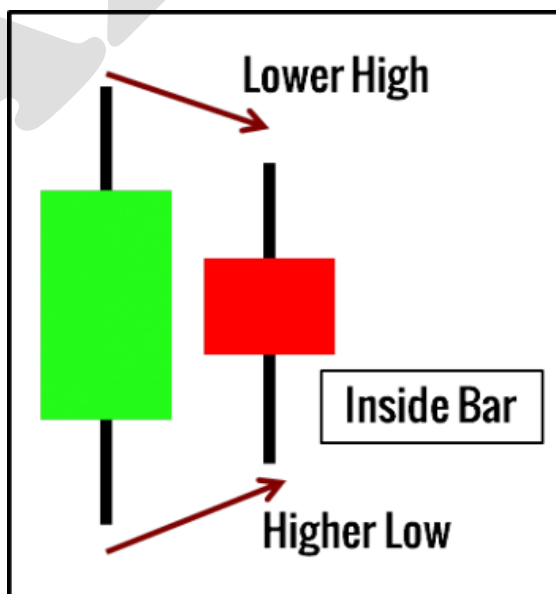




۸. کندل داخلی

چه شکلی هستند؟!

الگو کندل داخلی "باید" در محدوده ی کندل قبلی خود باقی بماند. یعنی کندل دوم باید Higher Low و Lower High داشته باشد!

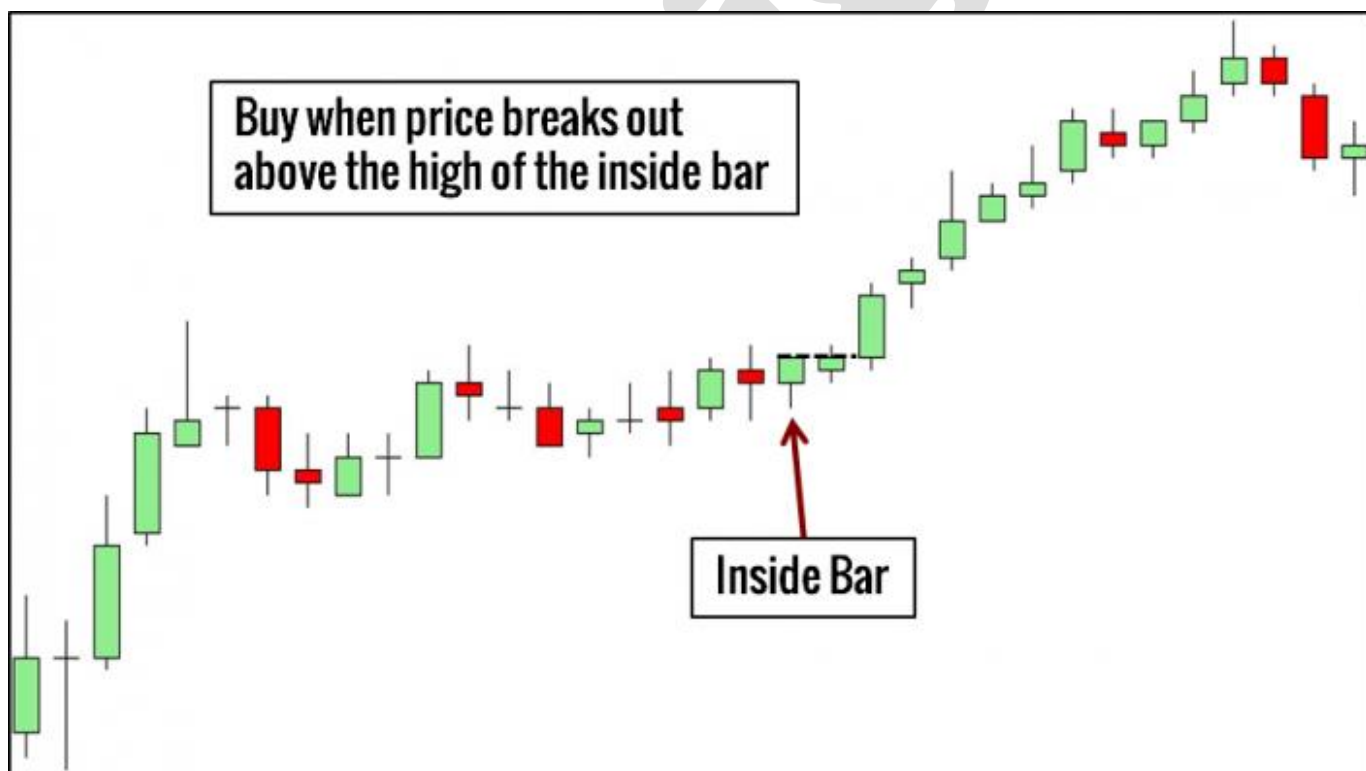


معنی این الگو چیست؟

کندل داخلی یک جمع شدگی قیمتی می باشد. در این الگو ما شاهد یک توقف در قیمت هستیم که به ما قدرت روند با کامل نشان نمیدهد.

طریقه استفاده از الگو؟

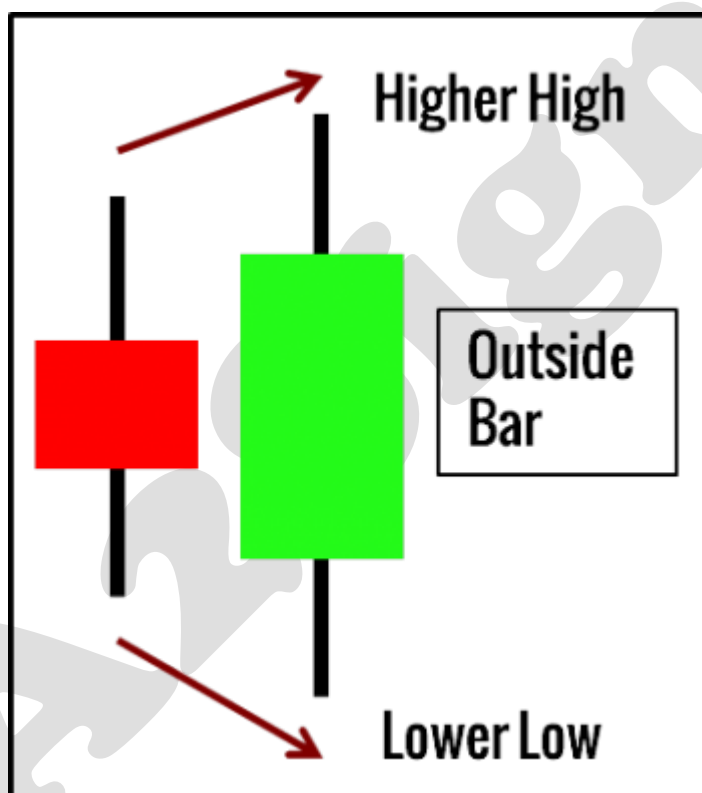
۱. خرید زمانی که الگو از بالا یا پایین کندل دوم شکسته می شود.
۲. فقط در جهت روند وارد معامله شوید.
۳. منتظر شکست الگو باشید!



۹. کندل خارجی

چه شکلی هستند؟!؟

الگوی کندل خارجی، مخالف الگو کندل داخلی است. کندل دوم باید محدوده‌ی کندل اول را چه از پایین چه از بالا بشکند به زبان دیگر Higher High و Lower Low داشته باشیم.



معنی این الگو چیست؟

در این الگو ما یک باز شدگی در نوسانات قیمتی داریم. این حالت نشانگر قدرت در ۲ طرف معامله است. در بیشتر موارد مشخص نیست که خریداران موفق می‌شوند یا فروشندگان ها.

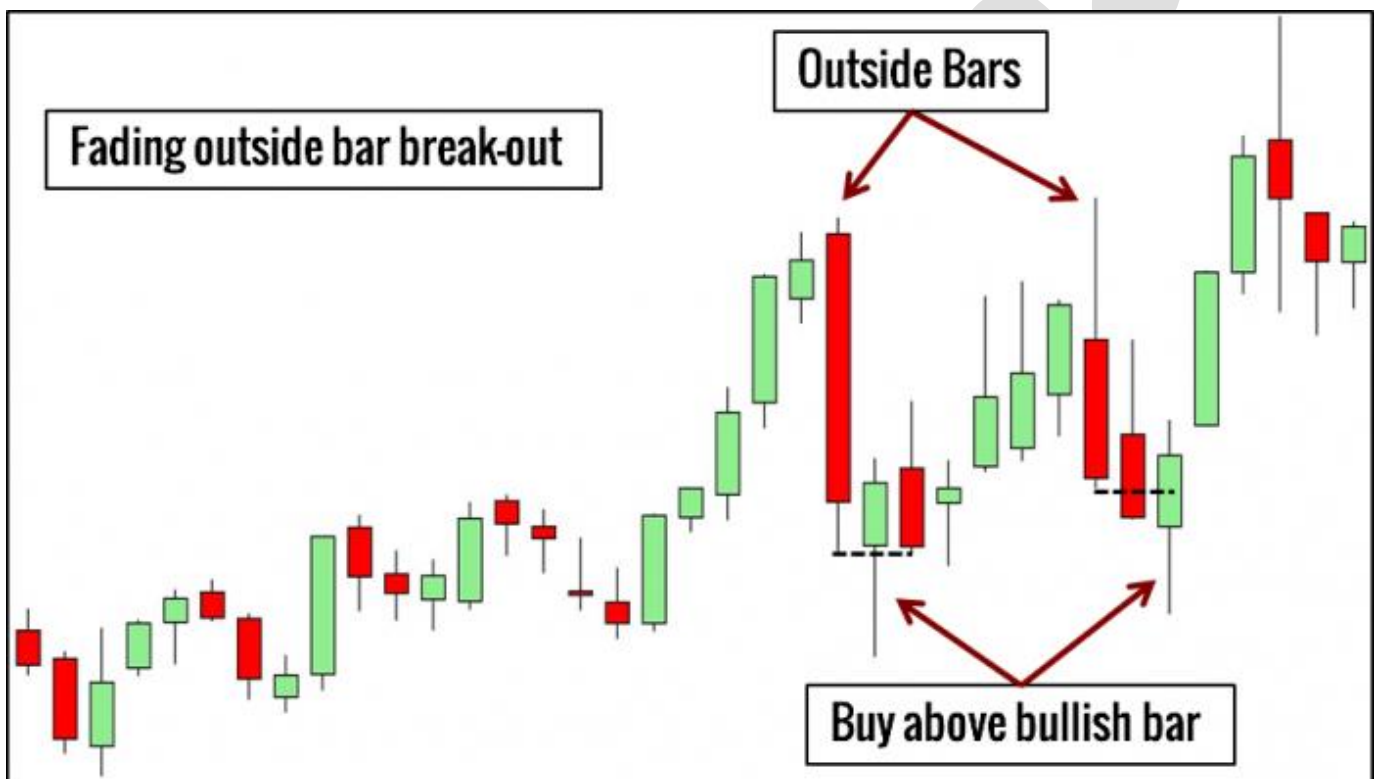


فقط جهت نوسانات مارکت جهت آن را مشخص میکند.

طریقه استفاده از الگو؟

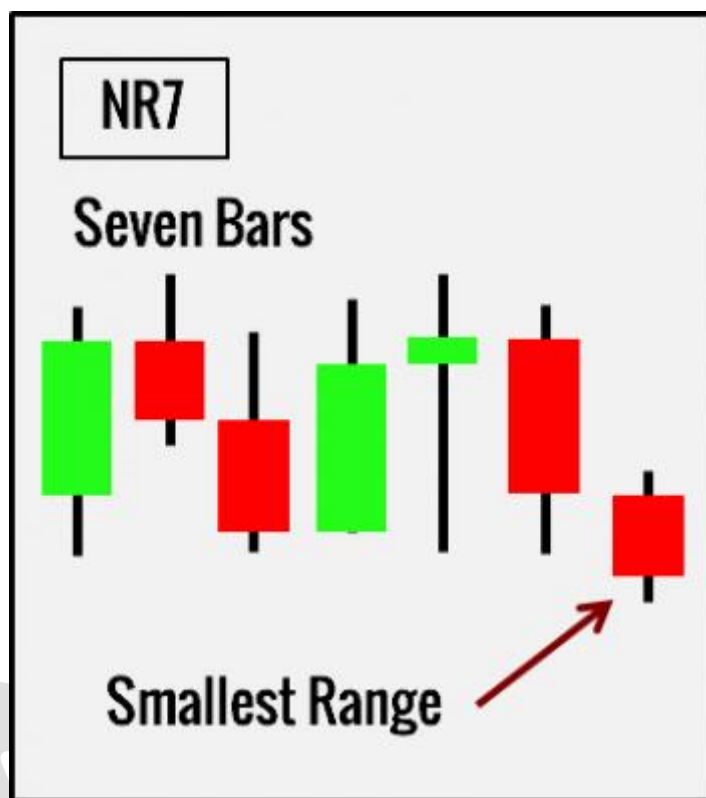
۱. منتظر شکست الگو و کندل دوم باشید .

۲. وقتی الگو شکسته شد مخصوصا زمانی که ، کندل دوم نزدیک مقاومت یا حمایت باشد.



چه شکلی هستند؟!؟

این الگو نیازمند ۷ کندل هست. اگر کندل آخر ، کوچک ترین کندل متوالی باشد آن الگو NR7 است. کندل های هفت گانه باید رنج های مختلفی از نظر High و Low داشته باشند.

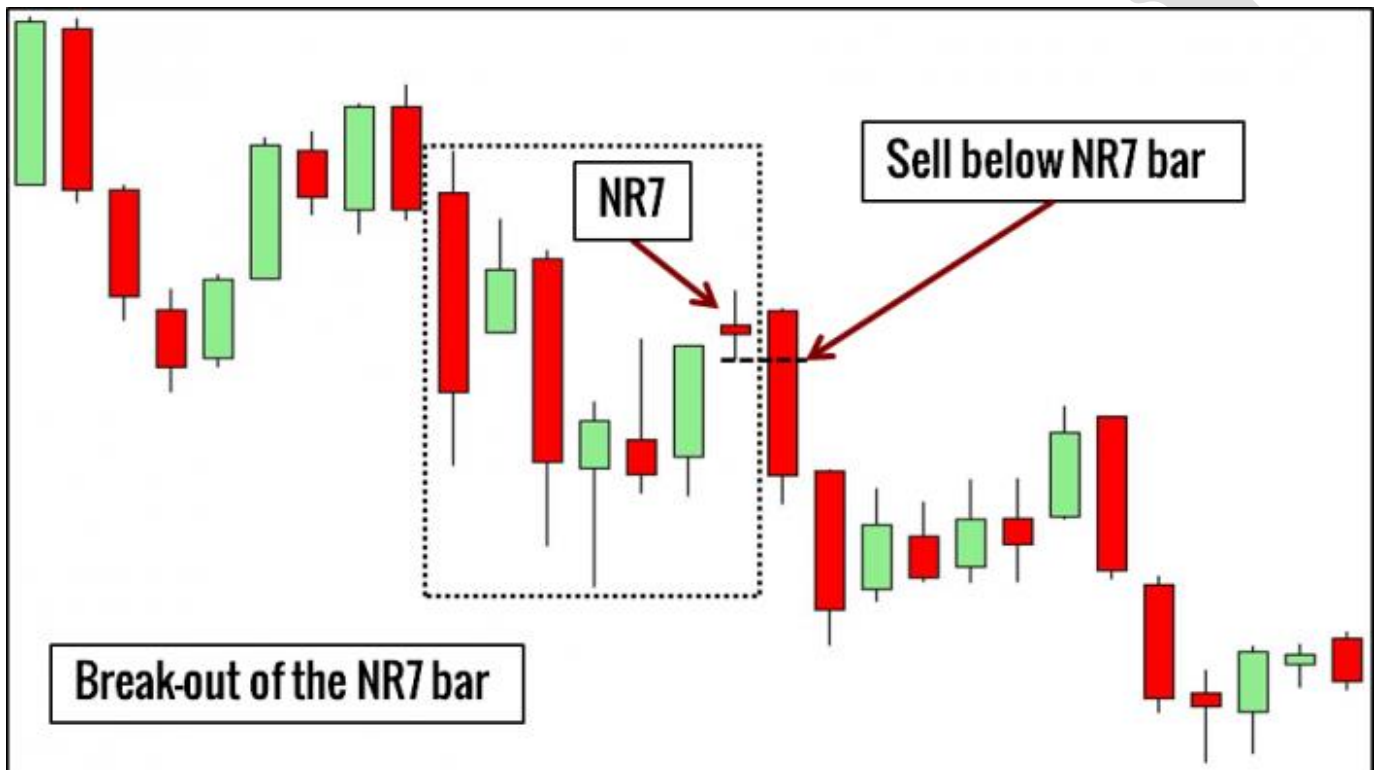
معنی این الگو چیست؟

مانند الگو کندل داخلی ، این الگو به معنی کاهش نوسانات قیمتی است . وقتی کاهش نوسانات در ۷ کندل رخ دهد مانند الگو کندل داخلی نشانه گر قوی برگشت روند سهم می باشد.

در این الگو ما شاهد شکست قوی به سمت بالا یا پایین باید باشیم

طریقه استفاده از الگو؟

۱. خرید در بالای شکست ایجاد شده ی الگو اگر روند صعودی باشد
۲. فروش در پایین شکست ایجاد شده ی الگو اگر روند نزولی باشد



جمع بندی

هر کدام از الگوهای کندلی باید در "مکان" مناسب (روند) و در "زمان" مناسب استفاده شود .
نکته ی مهم استفاده از این الگوها گرفتن "تاییدیه" است.
همیشه به حجم معاملات توجه داشته باشید.

امیدوارم این فایل آموزشی برای معامله گران بازار داخلی و خارجی مفید بوده باشد و قدمی در افزایش اطلاعات دوستان برداشته باشیم.

ارادت - خرداد ۱۳۹۵ - اشکان آفریدی - انتشار: فراچارت

