

26 سیگنال با ایچی موکو

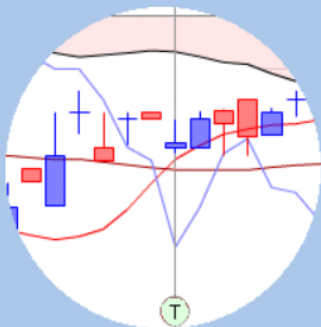
در این مجال سعی کردم به ساده ترین بیان روش سیگنال گیری با این اندیکاتور را بیان کنم . البته این چند سطر بیشتر مناسب دوستانی است که آشنایی مقدماتی با این اندیکاتور داشته باشند

با آرزوی موفقیت
حمید رضا درویش



The Tenkan Sen / Kijun Sen Cross signal occurs when the **Tenkan Sen** (Turning line) crosses the **Kijun Sen** (Standard line).

A **bullish** signal occurs when the **Tenkan Sen** crosses from below to above the **Kijun Sen**



A **weak** bullish signal occurs when the cross is *below* the Kumo.



A **neutral** bullish signal occurs when the cross is *inside* the Kumo.



A **strong** bullish signal occurs when the cross is *above* the Kumo.

A **bearish** signal occurs when the **Tenkan Sen** crosses from above to below the **Kijun Sen**

سیگنال صعودی زمانی اتفاق می افتد که Tenkan sen از پایین به بالای کیجن سن می رود
یک سیگنال صعودی ضعیف زمانی اتفاق می افتد که صلیب زیر کومو باشد.
سیگنال صعودی بیرونی زمانی رخ می دهد که صلیب در داخل کومو باشد.
سیگنال قوی صعودی رخ می دهد زمانی که صلیب بالاتر از Kumo است.



abcBourse.ir



@abcBourse_ir

مرجع آموزش بورس

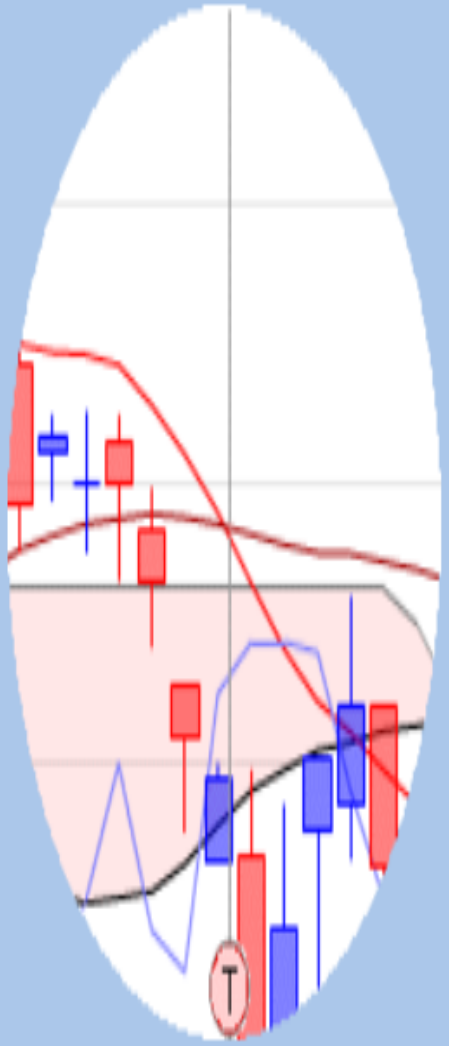


باز نشر:

سه حالت اول در مورد زمانی میباشد که تکنسن از پایین
کیجن سن را قطع میکند و سه سیگنال ضعیف و خنثی و
قوی طبق تصاویر به وجود میآورد . بهترین حالت زمانی
میباشد که این صلیب بالای ابر کومو اتفاق بیافتد



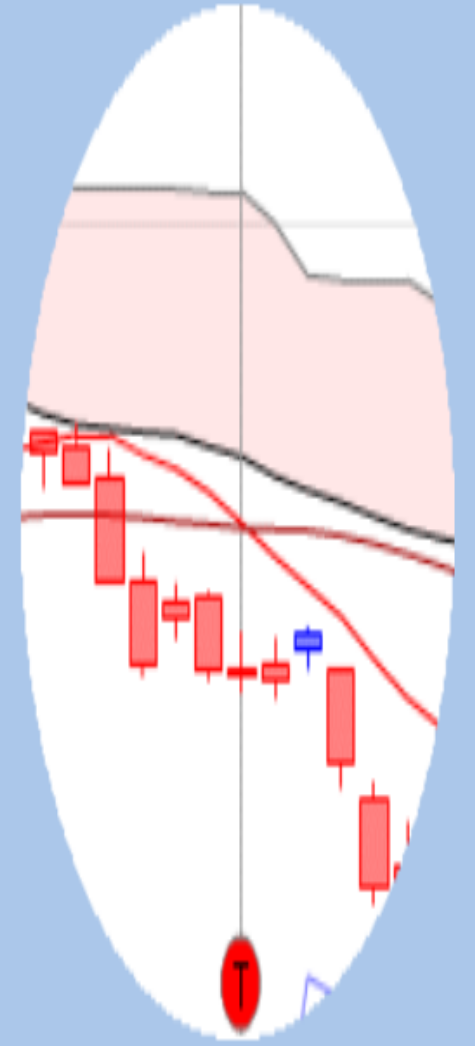
A bearish signal occurs when the **Tenkan Sen** crosses from above to below the **Kijun Sen**



A **weak** bearish signal occurs when the cross is above the Kumo.



A **neutral** bearish signal occurs when the cross is inside the



A **strong** bearish signal occurs when the cross is below the Kumo.

سیگنال نزولی زمانی اتفاق می افتد که Tenkan Sen از بالا به زیر کیجون سن عبور می کند

سیگنال ضعیف هنگامی رخ می دهد که صلیب بالاتر از Kumo باشد

سیگنال نزولی خنثی هنگامی رخ می دهد که صلیب درون کومو قرار دارد.

سیگنال نزولی قوی هنگامی رخ می دهد که صلیب زیر کومو باشد

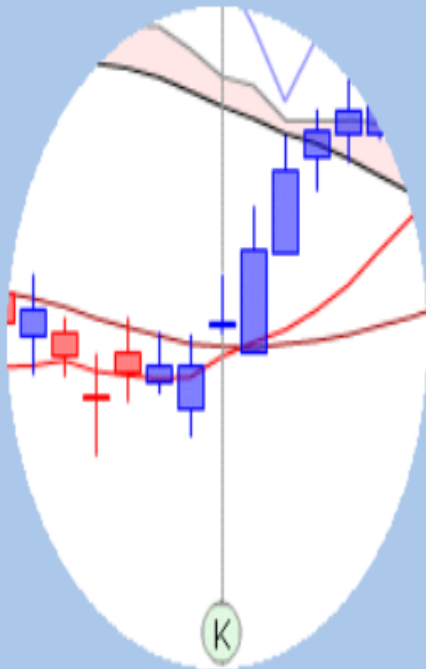


خوب دقیقا عکس سه حالت بالا را داریم یعنی زمانی که
تنکن سن کیجنسن را در سه جای مختلف از بالا به پایین
قطع میکند که خیلی ساده شرح داده شد پس تا حالا 6
سیگنال با استفاده از خط کوتاه مدت تنکنسن و 26 دوره
کیجنسن را داریم

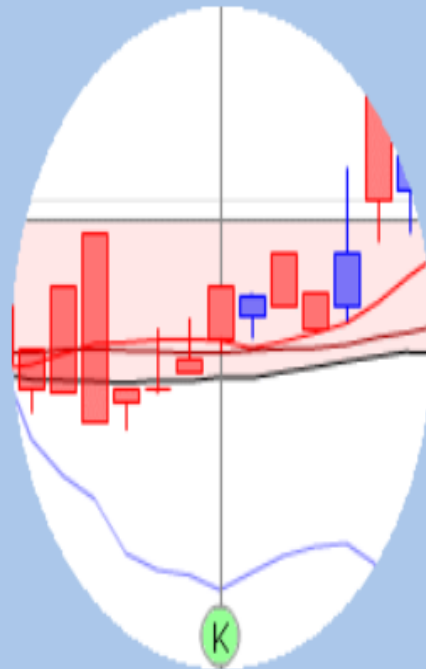


سیگنال صعودی اتفاق می افتد زمانی که قیمت از پایین به بالا از کیجون سن عبور می کند

A **bullish** signal occurs when the (price) crosses from below to above the (Kijun Sen)



A **weak** bullish signal occurs when the cross is *below* the Kumo.



A **strong** bullish signal occurs when the cross is *above* the Kumo.



A **strong** bullish signal occurs when the cross is *above* the Kumo.



abcBourse.ir



@abcBourse_ir

مرجع آموزش بورس



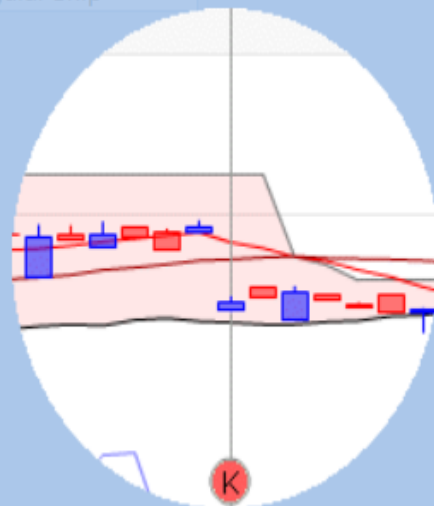
پارتنرها

یک سیگنال صعودی ضعیف زمانی
اتفاق می افتد که صلیب زیر کومو باشد.
سیگنال صعودی بیرونی زمانی رخ می
دهد که صلیب در داخل کومو باشد.
سیگنال قوی صعودی رخ می دهد زمانی
که صلیب بالاتر از Kumo است.



خوب حالت 6 تا 9 دقیقا همان سه حالت 1 تا 3 میباشد
 یعنی سگنالهای گاوی یا صعودی یعنی وقتی کندلها از
 پایین کیجنسن یا خط 26 روزه رو در سه وضعیت
 مختلف قطع کند حالا 3 حالت بعدی

A **bearish** signal occurs when the **price** crosses *from above to below* the **Kijun Sen**

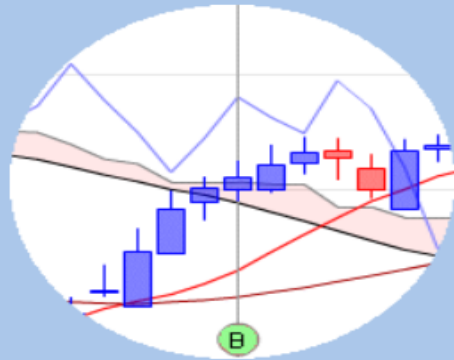


A **weak** bearish signal occurs when the cross is *above* the **Kumo**

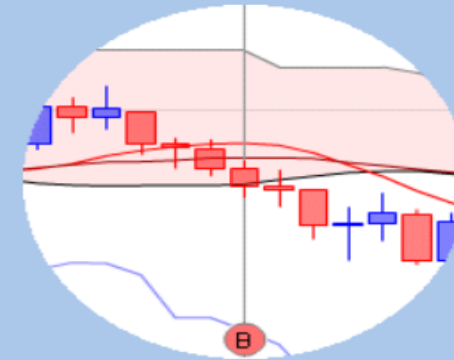
A **strong** bearish signal occurs when the cross is *below* the **Kumo**

خوب دقیقا درسته حالت 9 تا 12 مربوط
به قطع کردن کندلها از بالا به پایین روی
کیجون سن میباشد . اگر صلیب بالای
کومو باشد ضعیف . داخل کومو خنثی و
زیر ابر قوی میباشد





A **bullish** signal occurs when the **price** goes upwards through the top of the **Kumo**.



A **bearish** signal occurs when the **price** goes downwards through the bottom of the **Kumo**.

دو سیگنال بعدی breakout کومو میباشد در حالت
گاوی یا صعودی کندلها از کومو به سمت بالا
خارج میشوند و در خرسی از بالای کومو به سمت
پایین خارج میشوند . پس تا حالا 14 سیگنال از
ایچیموکو یاد گرفتیم



سیگنال صعودی زمانی رخ می دهد که Senkou Span A از پایین به بالا از Senkou Span B عبور می کند

A **bullish** signal occurs when the (Senkou Span A) crosses *from below to above* the (Senkou Span B)



A **weak** bullish signal occurs if the current price is *below* the Kumo.



abcBourse.ir



@abcBourse_ir

مرجع آموزش بورس



پارنشره

strong bullish signal occurs if the current price is *above* the Kumo.

6 حالت بعدی مربوط به اسپن ای و اسپن بی میباشد . در حالیکه اسپن ای از پایین به سمت بالا اسپن بی را قطع میکند یعنی به عبارت ساده ابر قرمز به سبز تغییر میابد و سه حالت بعدی زمانی که ابر از سبز به قرمز تغییر میابد

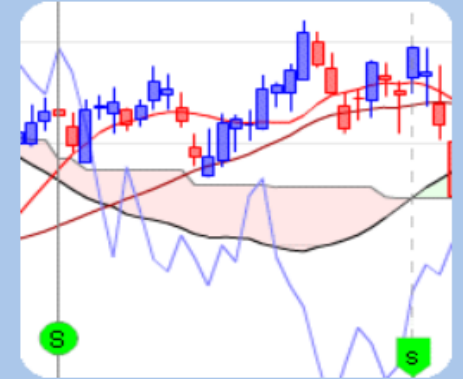
A **bullish** signal occurs when the **Senkou Span A** crosses from below to above the **Senkou Span B**



A **weak** bullish signal occurs if the current price is *below* the Kumo.

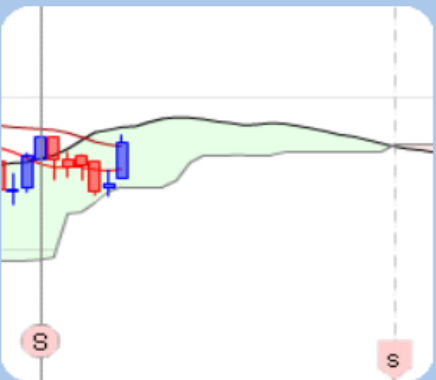


A **neutral** bullish signal occurs if the current price is *inside* the Kumo.



A **strong** bullish signal occurs if the current price is *above* the Kumo.

A **bearish** signal occurs when the **Senkou Span A** crosses from above to below the **Senkou Span B**



A **weak** bearish signal occurs if the current price is *above* the Kumo.



A **strong** bearish signal occurs if the current price is *below* the Kumo.

برای این 6 حالت شاید کمی توضیح لازم باشد. در حالت بولیش وقتی اسپن ای از اسپن بی عبور میکند در نقطه تقاطع. کندل ما در سه وضعیت پایین کومو داخل کومو و یا بالای کومو میتواند باشد که به ترتیب سیگنال ضعیف، خنثی و قوی را به وجود میآورد و در سه حالت بعدی دقیقا عکس این اتفاق میافتد یعنی وقتی اسپن ای از بالا به سمت پایین اسپن بی را قطع میکند یعنی وقتی ابر قرمز میشود باز هم کندل ما در سه وضعیت میتواند باشد بالا، داخل و پایین یعنی ضعیف، متوسط و قوی



A **bullish** signal occurs when the **Chikou Span** rises from below to above the **price**



A **weak** bullish signal occurs if the current price is *below* the Kumo.

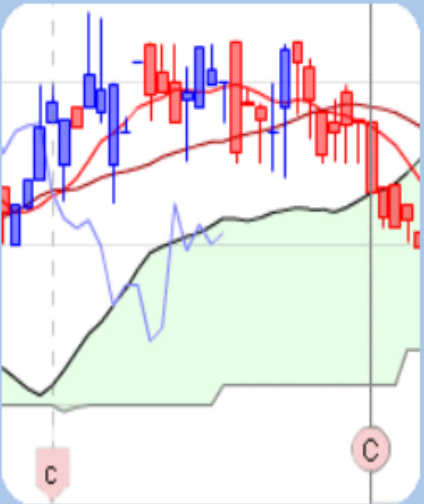


A **neutral** bullish signal occurs if the current price is *inside* the Kumo.

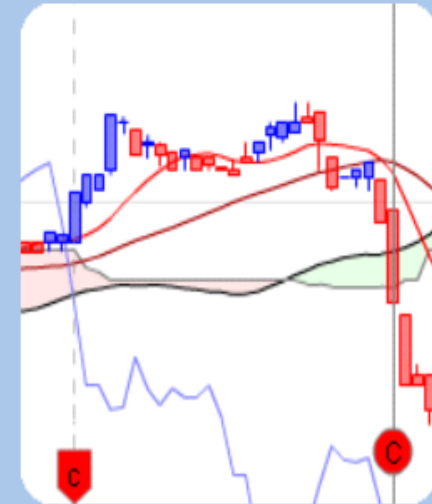


A **strong** bullish signal occurs if the current price is *above* the Kumo.

A **bearish** signal occurs when the **Chikou Span** falls from above to below the **price**



A **weak** bearish signal occurs if the current price is *above* the Kumo.



A **strong** bearish signal occurs if the current price is *below* the Kumo.



abcBourse.ir



@abcBourse_ir

مرجع آموزش بورس



پاز نشر

خوب 6 حالت پایانی هم مربوط به چیکو اسپن میباشد یعنی در وقتی که چیکو اسپن از پایین به سمت بالا از کندلها عبور میکند در زمان حال کندل ما در چه وضعیتی قرار دارد؟

زیر کومو داخل کومو و یا بالای کومو؟ که به ترتیب ضعیف . متوسط و قوی میباشد و در سه حالت خرسی عکس این اتفاق میوفتد



• خوب شاید این 26 حالت یکم گیج کننده باشه پس یز ارید یکم کار
رو سبک کنیم .

ما دو حالت تقاطع داریم یا از پایین به بالا توسط خط قرمز روی
آبی یا توسط کندل روی خط آبی از بالا یا از پایین که میشه 12
حالت و در همه اینها نباید مقاومت سر راهش باشه یعنی اینکه اگه
تکن سن کیجون سن را از بالا به پایین قطع میکند وقتی مقاومت
کومو سر راهش نباشه این میشه سیگنال قوی نزولی و یا وقتی
کندل از پایین به بالا خط آبی رو قطع میکنه اگر این بالای کومو
باشه دیگه مقاومتی سر راهش نیست و میشه یه سیگنال قوی
صعودی

امیدوارم مطلب رو کامل بیان کرده باشم
البته سعیم بر خلاصه گویی و مختصر گویی بود
موفق باشید

حمید رضا درویش

