

آموزش مجازی

تحلیل تکنیکال

www.karabourse.ir

مدرس : استاد بهزاد صمدی

جلسه سوم



سلام و عرض ادب و احترام ..سومین جلسه رو در حالی آغاز میکنیم که بازی والیبال ایران و لهستان در جریان هست و ایران در این لحظه ۲ گیم برنده شده و انشالله برنده بازی خواهد شد و خوب طبق قولی که دادیم ما باید انجام وظیفه کنیم ، تا جایی که یادم هست جلسه گذشته در مورد حمایت ها و مقاومت ها بررسی داشتیم و به نوعی روی خط حمایت مقاومت و تبدیل سطوح مثال هایی زدیم و مهمترین مثال ما در تبدیل سطوح حمایتی به مقاومتی و برعکس شاخص گروه خودرو بود ...انشالله امروز سعی میکنیم مثال های زیادی داشته باشیم تا بتونیم با مفهوم خطوط روند و حمایت و مقاومت آشنا بشیم....

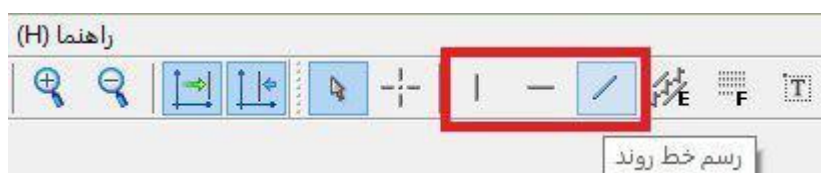
22:03

در جلسه گذشته در مورد تبدیل سطوح افقی بحث کردیم و گفتیم که از ابزار لازم استفاده میکنیم ..منتهی همیشه بخاطر بسپاریم که تبدیل سطوح هیچگاه همیشه به صورت افقی نخواهد بود و به صورت کج و مایل هم میتونه تبدیل سطوح محسوب شود که ما بنوعی از ابزار خط روند استفاده خواهیم کرد .

www.karabourse.ir

22:03

اول از همه میخوایم با ابزار خط روند آشنا شوید



در متاتریدر در نوار ابزار ما با سه خط روبرو هستیم که خط سمت راست رسم خط روند هست و به صورت کج میباشد



اگر در چارت خودتون این ابزار رو انتخاب کنید با کلیک بر روی نمودار میتونید خط روند را به سمت راست و یا چپ امتداد داده تا خط روند شما شکل بگیرد و نحوه رسم ان آموزش داده خواهد شد که در چارت ایرانخودرو اگر رسم ساده ای داشته باشید به این صورت خواهید دید



یعنی خط روند از ۳ بخش اصلی شکل خواهد گرفت..نقطه اول ابتدای خط روند و نقطه وسط جهت جابجایی خط روند و نقطه انتهای روند ... حال ما به شما آموزش خواهیم داد تا بتوانید خط روند خود را اتومات امتداد دهید تا کار راحتی در رسم ان داشته ایشید به اینصورت:



بر روی خط روند و بخصوص نقطه وسط هر ابزاری کلیک راست نمایید که در اینجا خط روند ما هست ... پنجره ای برای شما باز خواهد شد و سراغ ویژگیها باید بروید

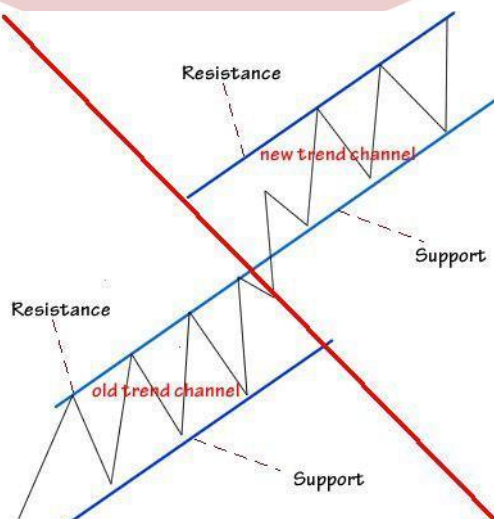
22:08

Daily 2671 2690 2592 2608



و همانطور که در تصویر مشاهده میکنید تیک امتداد به سمت راست را بزنید تا از این پس خط روند شما خود بخود امتداد داشته باشد و در رسم خط روند کار راحتی داشته باشید. خوب در بخش های بالا نیز تاکید کردیم همیشه قرار نیست تبدیل سطوح حمایت به مقاومت و برعکس به صورت افقی باشد و میتواند به صورت خطوط روند و مایل نیز باشد و افقی رسم نشود... به تصویر دقت نمایید

22:12



در جلسه دوم اشاره کردیم انتهای موج های صعودی به عنوان مقاومت و انتهای موج های نزولی به عنوان حمایت محسوب میشود که در آینده میتوانند نقش های خودشان را عوض نمایند.. اگر به تصویر دقت نمایید مقاومت در این تصویر به حمایت در آینده تبدیل شده است که انشالله در جلسات بعدی با مثال های بیشتری از بازار ایران در خدمت شما خواهیم بود .

خوب در این لحظه از شما میخوام با استفاده از این ابزاری که بهتون آموزش داده شود در نماد توریل یک خط روند داخلی که عملا تبدیل سطوح نیز می باشد شناسایی نمایید و برای ما ارسال نمایید

در نماد توریل

؟

در واقع خط روندی هست که حدود ۵ بار مقاومت به حمایت تبدیل میشود و بالاخره شکسته میشود و ازتون میخوام همکاری کنید .



خوب محسن خان الان من هیچ تبدیل سطوحی در چارت شما نمیبینم
میتونید از ابزار زیگزیاگ استفاده کنید .

Mohsen Soltani

خط روند اشتباه یعنی؟

Behzad Samadi

نه ما اینجا فعلا با خط روند کاری نداریم میخواهیم شما برای ما تبدیل سطوح توریل رو رسم کنید .



www.karabourse.ir

ممنون از احسان خان و این تبدیل سطوح مقاومتی به حمایتی و در ادامه به مقاومتی بخوبی نشان داده شد و از ایشون تشکر دارم.

خوب اجازه بدید تصویر چارت رو داشته باشیم :



Mohsen Soltani

الان متوجه شدم آقا بهزاد ممنون

کارابورس

www.karabourse.ir

Behzad Samadi

بدقت به تصویر نگاه کنید یعنی شما باید این توانایی رو داشته باشید تا به کمک ابزار زیگزاگ بتونید سقف ها و کف ها رو شناسایی کنید و تبدیل سطوح رو بخوبی شناسایی کنید و توجه کنید سهم توریل به چه میزان به این تبدیل سطح واکنش مناسب داشته است.

خوب بریم سراغ خط روند های صعودی و نزولی

خطوط روند:

اکنون که با خطوط حمایت و مقاومت آشنا شدیم اینبار قصد داریم با یک ابزار جدید آشنا شویم که تحلیلگران بسیار ماهر همچنان از این ابزار استفاده میکنند

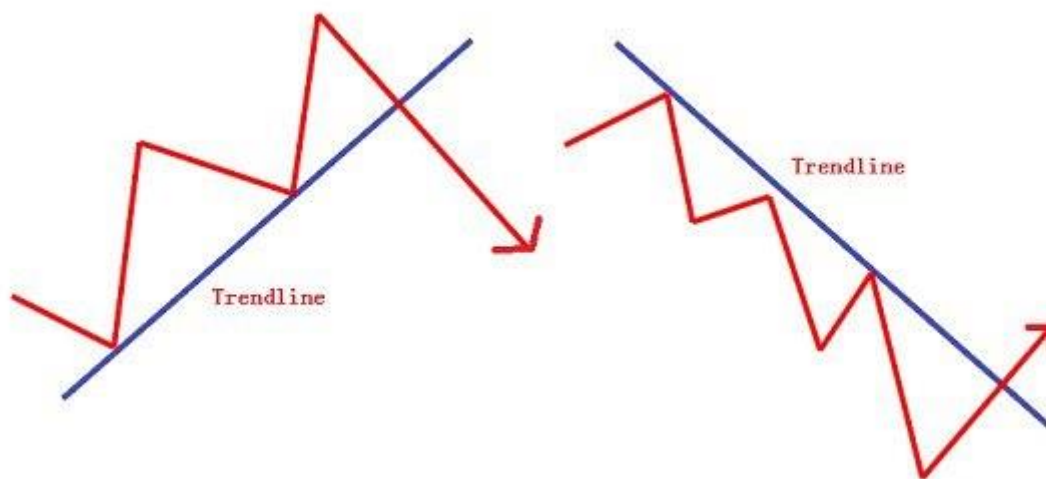
خط روند:

یکی از ساده ترین و در عین حال مفیدترین ابزارهای تکنیکی است که تحلیلگران تکنیکی از آن استفاده میکنند.

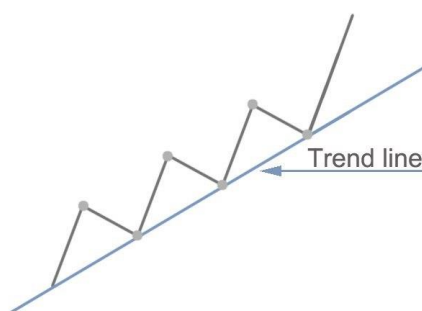
شاید باورتون نشه در نگاه اول این ابزار ساده به نظر میاد ولی باید عنوان کنم همین ابزار پایه اصول تحلیل تکنیکال هست و لازمه هر تحلیل تکنیکال.

بعد از یادگیری این ابزار به صورت دستی من به شما یک اندیکاتور سفارشی خواهم داد که باید در نرم افزار خودتون پیاده و سوار کنید و از این به بعد در رسم خط روند به شما کمک خواهد نمود و در رسم خط روند به شما کمک لازمه را خواهد داد.

خط روند صعودی: خط صافی هست که انتهای موج های نزولی (تصحیح گر) را به یکدیگر متصل می کند و شیب مثبت دارد.



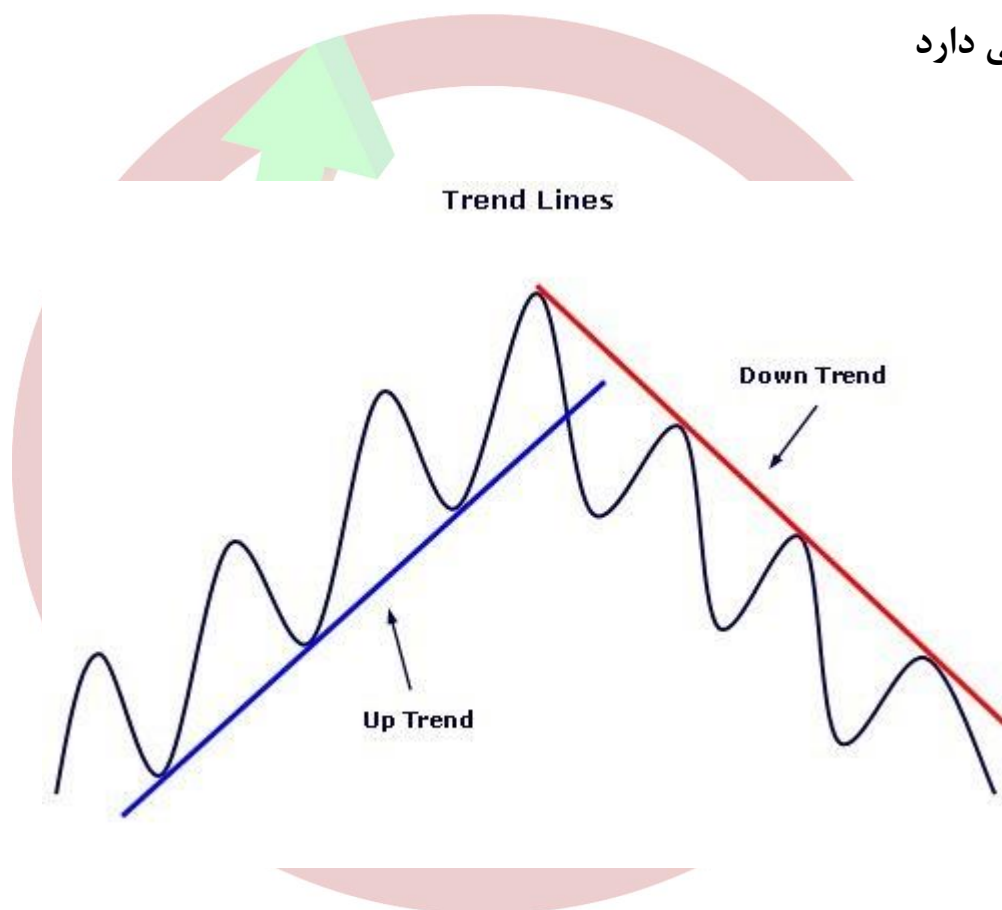
تصویر سمت چپ رو بدقت نگاه کنید..اگر خاطرتون باشه ما قبلا عنوان کردیم روند صعودی را مثل یک نردبان فرض کنید و کف ها و درواقع حفره های قیمت را به عنوان کف قیمتی در نظر بگیرید که ابزار زیگزاگ به شما در شناسایی انها کمک خواهد کرد و به وسیله ابزار خط روند ما انتهای کف ها و حفره ها را به هم وصل خواهیم کرد و دقت نمایید که خط روندی اعتبار خوبی خواهد داشت که حداقل دو کف را به هم وصل نماید .



خط روند صعودی در واقع کف های بالاتر را به هم وصل خواهد نمود و در اینجا مشاهده میکنید که ۳ کف قیمتی به هم وصل شد و از اعتبار بالایی برخوردار هست

خط روند نزولی : خط صافی هست که انتهای موج های صعودی را به یکدیگر متصل می کند و شیب منفی دارد

22:28



یک تصویر آموزشی دیگر که به شما خط روند صعودی و نزولی را بخوبی نمایش میدهد..

خط روند صعودی کف های قیمتی یا حفره ها را به هم وصل میکند و خط روند نزولی سقف های قیمتی را به هم وصل میکند

همیشه بخاطر داشته باشید:

برای تایید اعتبار یک خط روند لازم است که این خط برای سومین بار به نقطه ای برسد که در آنجا قیمت ها مجددا مورد حمایت و مقاومت قرار میگیرند که در تصویر بالا نیز به وضوح قابل مشاهده می باشد.

22:30

لازم است درباره ویژگی های خط روند صحبت کنیم . اول از همه چه چیزی به یک خط روند اعتبار می دهد ؟

جواب این سوال دو قسمت دارد:

طولانی تر بودن زمانی که خط روند صحت خود را حفظ کرده است و اعداد دفعاتی که در برخورد با قیمت ایستادگی کرده است .

به عنوان مثال خط روندی که ۸ مرتبه قیمت را لمس کرده و همچنان پایدار مانده بسیار مهمتر و معتبرتر از خط روندی است که تنها سه مرتبه در برابر قیمت ایستادگی کرده است

زمان خط روند نیز بسیار مهم می باشد ، خط روندی که به مدت ۹ ماه تاثیر خود را حفظ کرده نسبت به خط روند نه هفته ای و یا نه روزه اهمیت بسیار بیشتری دارد



در تصویر بالا روند صعودی و در ادامه روند نزولی را مشاهده می کنید .

خوب همین الان می‌خواهیم چند مثال را با هم کار کنیم

از شما درخواست میشود نمودار ولگرد را آورده و تمام تبدیل سطوح و خط روند های آنرا برای ما رسم نموده و ارسال نمایید...

22:32

این سهم یک سهمی بود که از نظر حمایت و مقاومت ها و خطوط روند بسیار عالی عمل نموده و من محدوده بررسی رو به شما خواهم داد.

22:33

سعی کنید چارت ولگرد رو از انتهای سال ۲۰۰۹ بررسی نمایید.

22:34

از شما درخواست میشود مقاومت ها و حمایت ها و خط روند نزولی و شکست آن را که باعث رشد قیمتی سهم میشود نشان داده و در ادامه مقاومت های و تبدیل سطوح و خط روند مقاومتی سهم را نیز رسم نمایید.

Mohsen



محسن خان تا حدودی عالی بود ..

خوب با توجه به اینکه ولگرد کار زیادی لازم دارد من این سهم رو آماده کردم و ازتون میخوام دقت کنید :



بورس

خوب ما چکار کردیم ... از انتهای سال ۲۰۰۹ با دوسقف روبرو هستیم که با وصل این دوسقف به هم یک خط روند نزولی رو شاهد خواهیم بود و قبلا هم تاکید کردیم انتهای روند نزولی را حمایت و انتهای روند صعودی را مقاومت معرفی کردیم که ابزار زیگزاگ به شما این کمک را خواهد کرد تا بتواند آنها را شناسایی کنید .

اگر دقت نمایید ما در سهم ولگرد سه تبدیل سطح داریم . که بصورت پله ای میتونید این تبدیل سطوح رو بوضوح مشاهده کنید

22:41

از شما تقاضا دارم خط روند صعودی سهم ایران خودرو رو برامون ارسال کنید همواره گفتم که برای رسم خط روند و حمایت ها و مقاومت ها همیشه ابزار زیگزاگ رو در چارت داشته باشید تا بتونید خیلی راحت خط روند ها رو رسم کنید

Ehsan



Nima



REZAAE ZADEH



Mohsen



خوب همانطور که احسان خان در چارت نشون دادند ما شاهد دو خط روند بسیار زیبا هم خط روند نزولی و هم خط روند صعودی هستیم...نیما خان هم واقعا یک خط روند داخلی که در نقش تبدیل سطح بود رو شناسایی کردن و عالی بود..

22:46

اگر دقت کنید همه ما بنوعی داریم چارت رو بررسی میکنیم محسن خان خط روند صعودی چی شد؟

22:46

چرا اون رو ندیدید؟

Mohsen



Behzad Samadi

جناب رضائی زاده ممنون بابت مشارکت

22:47

بسیار عالی محسن خان

Mohsen Soltani

یادم رفت الان درست شد؟

Behzad Samadi

بله

خوب بریم سراغ چارت بعدی و از شما درخواست میشه برید سراغ چارت هفتگی خبهمن و یک خط روند نزولی پیدا کنید که باعث رشد بسیار عالی قیمت شده

خبهمن؟

www.karabourse.ir

تایم فریم هفتگی

خط روند نزولی رو باید از تاریخ ۰۳/۰۴/۲۰۱۱ رسم کنید

اگر دقت کنید با یک رسم خط روند نزولی این سهم سیگنال خرید صادر کرده و با تقاضا شاهد رشد قیمتی سهم بودیم

Ehsan



کارابورس

Behzad Samadi

ممنون

www.karabourse.ir

Mohsen



مشکلی نیست عالی هست محسن خان

Behzad Samadi

سعی کنید خط روند دقیق روی مناطق زیگزاگ سوار شود تا مناطق شکست قیمتی بخوبی نمایش داده شود .

خوب اگر نرم افزار متاتریدر شما الان باز هست میخوام به شما یک اندیکاتور ارسال کنم که شما باید این فایل رو در اول ذخیره کنید و سپس درحالی که نرم افزارتون باز هست روی این اندیکاتور دو بار کلیک نمایید تا اندیکاتور سوار نرم افزار شما شود و در بخش اندیکاتورهای سفارشی میتوانید انرا ببینید .

www.karabourse.ir

jptrend.ex5

hosain mokh

توی امی بروکرم قابل استفاده هست؟

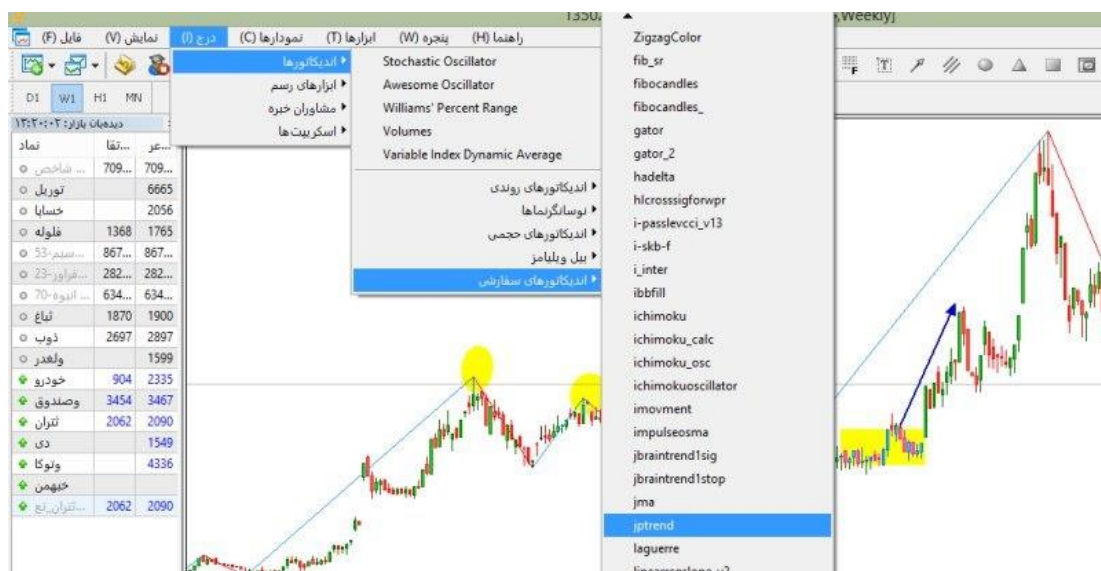
نه فقط در متاتریدر قابل استفاده می باشد



Behzad Samadi

خوب ابتدا دانلود و در محل ذخیره کافی هست دوبار روی این اندیکاتور کلیک نماید پشت سرهم و برید به بخش درج و اندیکاتورهای سفارشی و اسم این اندیکاتور رو پیدا کنید و وارد چارت بکنید و همین چارت هفتگی رو برامون ارسال کنید .

Behzad Samadi



Nima



Mohsen



Behzad Samadi



Mohsen Soltani

بخشید استاد صمدی میشه ی مقدار بیشتر توضیح بدید در مورد این نرم افزار؟

Behzad Samadi

ببینید این اندیکاتوری که براتون ارسال کردم میتونه خط روند های صعودی و نزولی رو براتون اتومات رسم بکنه .

Behzad Samadi

فقط شما باید در قالب خودتون این ابزار رو وارد کرده و ذخیره کنید تا همیشه در قالب آماده داشته باشید منتهی چون نمودار شما رو شلوغ میکنه میتونید خط روند هارو بنیید و اگر تمایل داشتید پاک کنید و دوباره خودتون دستی رسم کنید درواقع این ابزار شما روتنبل بار میاره

اما محسن خان مجددا میخوام از شما انتقاد کنم و سعی کنید از چارت سفید استفاده کنید

Behzad Samadi

خوب مثال آخر...از شما درخواست میشه چارت هفتگی نماد نتران رو بیارید و از ابتدای نمودار خط روند نزولی رو رسم کنید

نتران چارت تعدیل نشده هفتگی

Ehsan



Behzad Samadi

بسیار عالی احسان خان .. حالا میتونید یک تبدیل سطح هم براش پیدا بکنید ؟

Mohsen



Behzad Samadi

دوستان اگر دقت نمایید ما در این چارت که تعدیل نشده بود با استفاده از یک خط روند نزولی یک سیگنال پر قدرت صعودی گرفتیم و اینکه چه زمانی از چارت تعدیل شده و چه زمانی از چارت تعدیل شده استفاده خواهیم کرد طی جلسات آینده حتما آموزش های لازم را خواهیم داشت

Behzad Samadi

بسیار عالی محسن خان

Ehsan



Mohsen Soltani



Mohsen Soltani

تبدیل سطح

Behzad Samadi

خوب هر دو بزرگوار محسن خان و احسان خان دقیقا این تبدیل سطح رو بخوبی نمایش دادند و عالی لطفا عدد مورد حمایت در آینده رو ذکر کنید که میتونه جلوی ریزش بیشتر سهم رو بگیره

Mohsen Soltani

1860

23:08

Ehsan

حدودا ۱۸۸ تومان

کارابورس

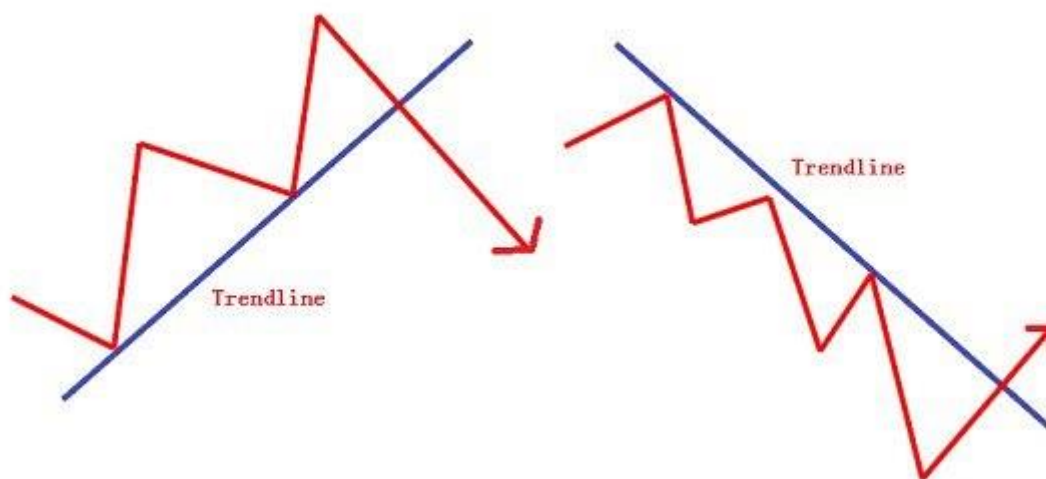
Behzad Samadi

تقریبا درسته و به ضخامت خط روند هم بستگی داره و ممنون از هر دو بزرگوار

www.karabourse.ir

چگونه یک خط روند شکسته میشود؟

شکل گرفتن قیمت پایانی زیر خط روند در صعودی و بالای خط روند در روند نزولی بسیار مهمتر از نفوذ هایی است که ناشی از نوسانات قیمت در طول روز میباشد. چارتیست های بازار سرمایه نفوذ کامل همه قیمت ها را لازم می دانند یعنی تمام قیمت بالایی و پایانی و پایینی برای اطمینان از شکست خط روند ، قیمت های پایانی باید به مدت دو روز متوالی در سوی دیگر خط روند تشکیل شوند.



به هر دو تصویر دقت کنید هم خط روند صعودی و هم خط روند نزولی
بالاخره هر خط روندی شکسته خواهد شد

خوب امروز چند مثال با هم کار کردیم .. از شما درخواست میشه در چارت هفتگی خبهمن
که خط روند نزولی رسم کردید؟ منطقه شکست رو نشون بدید.
خبهمن چارت هفتگی؟

4سهم بررسی کردیم که من سعی میکنم بعد از شما هر چهار سهم رو و منطقه شکست انها
رو نشون بدم یعنی قیمت بعد از خط روند شکسته میشه و روند نزولی رو ادامه میده و
برعکس





محسن خان منطقه شکست رو باید دقت بکنید یعنی جایی که قیمت از خط روند نزولی در این سهم خارج میشه و کندلی پر قدرت صعودی هم میزنه

Ehsan



Behzad Samadi

خوب الان منطقه شکست نماد تتران تایم فریم هفتگی که کار کردیم رو نشون بدید

Mohsen Soltani

کندل سبز رنگ بزرگ میشه محل شکست

Behzad Samadi

نه منظورم نوع رنگ کندل نیست ، دقیقا جایی هست که قیمت از خط روند نزولی و یا خط
ورند صعودی عبور میکند .

Mohsen Soltani



Behzad Samadi

دقیقا عالی



در نماد ثتران ما شاهد یک خط روند نزولی بودیم که سه بار قیمت به این خط روند برخورد داشت و بالاخره بعد از اینکه از خط روند نزولی خارج شد.. یک رشد قیمتی خوب رو تجربه کرد.



و برای آخرین مثال .. لطفا منطقه شکست خط روند صعودی را خودرو رو نشون بدید

Mohsen Soltani



بورس

www.karabourse.ir

Behzad Samadi

بسیار عالی

Behzad Samadi





Behzad Samadi

بسیار عالی

اگر دقت نمایید چارت ایرانخودرو در حال نزدیک شدن به حمایت و تبدیل سطح ۲۳۰ تومان هست و انشالله فردا انتظار داریم این سهم حمایت شود
www.karabourse.ir
خوب ۷ دقیقه زمان داریم و از شما میخوام برید روی چارت هفتگی ثباغ و خط روند صعودی سهم رو رسم کنید و منطقه حمایت سهم رو عنوان کنید.

23:23

چارت هفتگی ثباغ

در چارت هفتگی ثباغ شما باید کفهای قیمتی را بهم وصل کنید تا بتوانید در آینده پیش بینی حمایت رو داشته باشید.



Behzad Samadi

محسن خان میتونید از اولین کف هم استفاده کنید

Ehsan



احسان خان عالی



hosain mokh

که شکسته شده؟

Behzad Samadi

ببینید قرا نیست همیشه دقیق از مناطق کف خط روند سهم رسم کنیم

23:28

Ehsan

قیمت ۱۸۰ تومان در منطقه حمایتی خط روند صعودی می باشد.

Behzad Samadi

نه جناب حسین عزیز ..هنوز شکستی انجام نشده و احتمال حمایت سهم در معاملات فردا خیلی زیاد هست این خط روند صعودی میتواند بخوبی از ریزش بیشتر سهم جلوگیری به عمل بیارد.

Nasim Rezaeizadeh



Behzad Samadi

بسیار عالی و ممنون

hosain mokh

نمودار اقا احسان کف وسطی روی خط روند نیستش. اشکال نداره

نه اشکالی وارد نمیشه میتونیم صرف نظر بکنیم

Amir Sadeghi



23:30



abcBourse.ir



@abcBourse_ir

مرجع آموزش بورس



باز نشر:

Behzad Samadi

بسیار عالی امیر خان عزیز

خوب جلسه سوم ما هم به پایان رسید و از همه دوستانی که ما رو همیاری کردند سپاسگذاریم و تا حدودی با معانی خط روند و و روند و حمایت و مقاومت آشنا شدیم و انشاءالله در جلسات بعدی بیشتر روی مباحث قبلی تمرین خواهیم داشت هدف ما بیشتر کار عملی هست و ممنون از همه دوستان...موفق باشید.

شب خوبی داشته باشید.

کارابورس

www.karabourse.ir

