

# آموزش مجازی

# تحلیل تکنیکال

www.karabourse.ir

مدرس : استاد بهزاد صمدی

جلسه چهارم



بنام خدا .. جلسه چهارم آموزش مجازی تحلیل تکنیکال رو شروع میکنیم و خوشحالیم امروز، حداقل بازاری سبز رو بعد از چند روز کابوس وار شاهد بودیم ...

طی جلسات گذشته در مورد روند و خط روند های صعودی و نزولی و حمایت ها و مقاومت ها و مهمتر از همه تبدیل سطوح حمایت و مقاومت یک مقدار کار کردیم و هنوز با این اصطلاحات کار خواهیم داشت چرا که معتقدیم پایه و اساس هر تحلیلی همین مسایل اولیه می باشد و کسی که معنی و مفهوم این موارد رو بخوبی درک نکند توان تحلیل سهم ها را نخواهد داشت...

امروز با معنی شکست و پولبک و در ادامه با خط روند داخلی آشنا خواهیم شد که در بسیاری از موارد واقعا در تحلیل سهم ها بخوبی عمل میکند و کمی هم در مورد چارت های تعدیل نشده و تعدیل شده و اصلا چه کاربردی دارند آشنا خواهیم شد و در صورت داشتن زمان در مورد کانالیزه کردن هم بحث خواهیم داشت و مثل روزهای قبل با تمرین هایی با هم خواهیم بود ... لازم به ذکر هست که ما هم متوجه سختی کار از طریق مجازی هستیم و لذا سعی میکنیم تا با تمرین بر روی سهم های بیشمار ، با سختی های این نوع آموزش کنار بیاییم.

www.karabourse.ir

22:02

چگونه یک خط روند شکسته میشود؟

شکل گرفتن قیمت پایانی زیر خط روند در صعودی و بالای خط روند در نزولی بسیار مهمتر از نفوذ هایی است که ناشی از نوسانات قیمت در طول روز میباشد. چارتیست های بازار سرمایه نفوذ کامل همه قیمت ها را لازم می دانند یعنی تمام قیمت بالایی و پایانی و پایینی برای اطمینان از شکست خط روند ، قیمت های پایانی باید به مدت دو روز متوالی در سوی دیگر خط روند تشکیل شوند.

با توجه به اینکه عنوان کرده ایم بیشتر تمرینی جلو خواهیم رفت لذا از شما تقاضا میشود چارت سهم بالاس رو آورده و خط روند صعودی آنرا رسم نموده و محل شکست را با رسم خط پیکاندار نمایش دهید...

22:03

چارت بالاس و شکست خط روند صعودی؟

Ehsan



Behzad Samadi

توضیح: برای رسم خط پیکاندار با استفاده از این ابزار میتوانید روی هر کجا که علاقه مند بودید علامت بزارید.



### Nasim Rezaeizadeh



### Behzad Samadi



اگر به چارت بالاس دقت کنید از یک خط روند صعودی برخوردار بود که بعد از شکست این خط روند ..یک پولبک مناسب و دقیق به این خط روند داشت که در برخورد مجدد به خط روند صعودی که قبلا در نقش حمایتی بود به مقاومت تبدیل شده و باعث عرضه بازار شد و دچار فشار فروش شد.

و باید عنوان کنیم که بالاس در حال حاضر به عنوان یک گزینه نوسانگیری محسوب میشود و به این موضوع دقت داشته باشید.

22:12

خوب می‌خواهیم موضوع را با یک مثال دیگر ادامه دهیم:



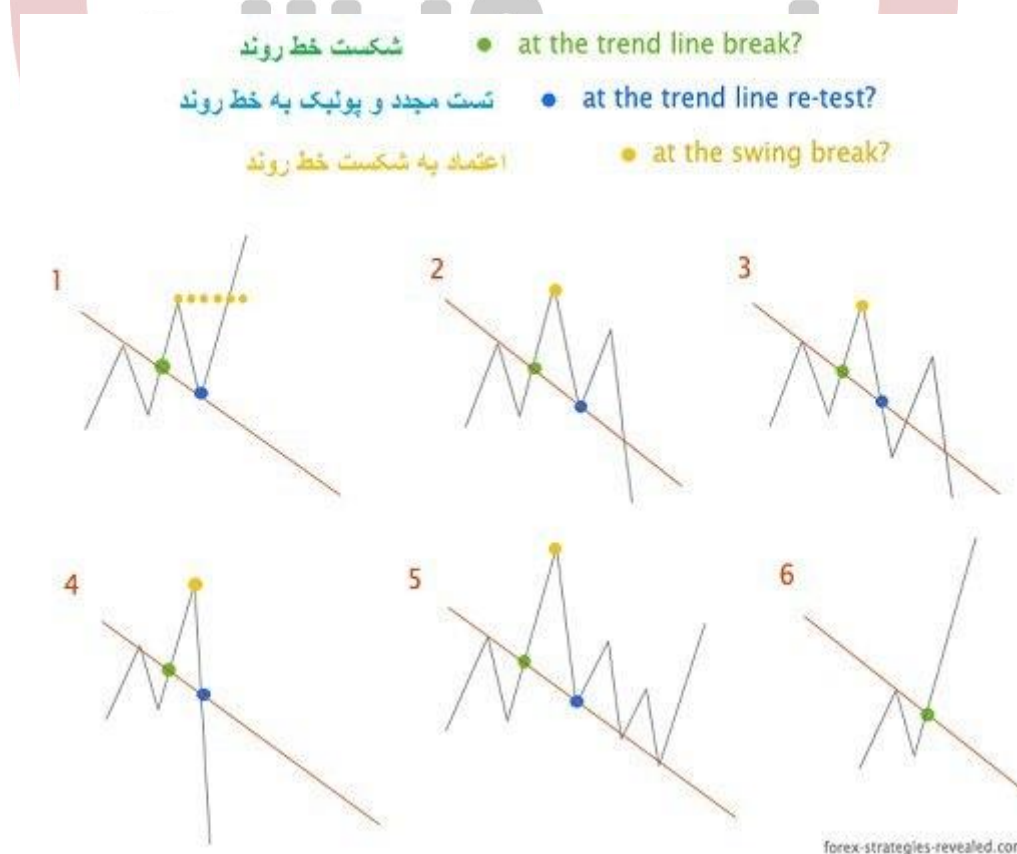
در جلسه قبلی روی این سهم در تایم فریم هفتگی کار کردیم منتهی به این نکته اشاره ای نداشتیم...معمولا بعد از شکست خط روند ها با یک پولبک یعنی برگشت به همان خط روند روبرو هستیم ... که این پولبک باعث میشود قدرت روند بیشتر باشد و سهم با قدرت بیشتری صعود داشته باشد که نمونه هایی از این مورد را قبلا در مورد سهم وتوکا و کساوه تجربه کرده بودیم.



چگونه خطوط روند به یکدیگر تبدیل می شوند:

پیش از این گفتیم که سطوح حمایت و مقاومت هنگامی که شکسته میشوند به یکدیگر تبدیل میشوند. همین قانون در بازه خطوط روند نیز صادق است ، به بیان دیگر خط روند صعودی (خط حمایت) هنگامی که به طور قطع شکسته میشود تبدیل به خط مقاومت خواهد شد و به همین ترتیب خط روند نزولی نیز هرگاه به طور قطعی شکسته شود تبدیل به خط حمایت خواهد شد.

در مورد شکست خط روند بایستی تمام حالات را مد نظر گرفت و دقت کنید که همیشه یک نوع شکست انجام نمیشود ، در تصویر زیر سعی کردیم تمام حالت های شکست رو نشان دهیم :

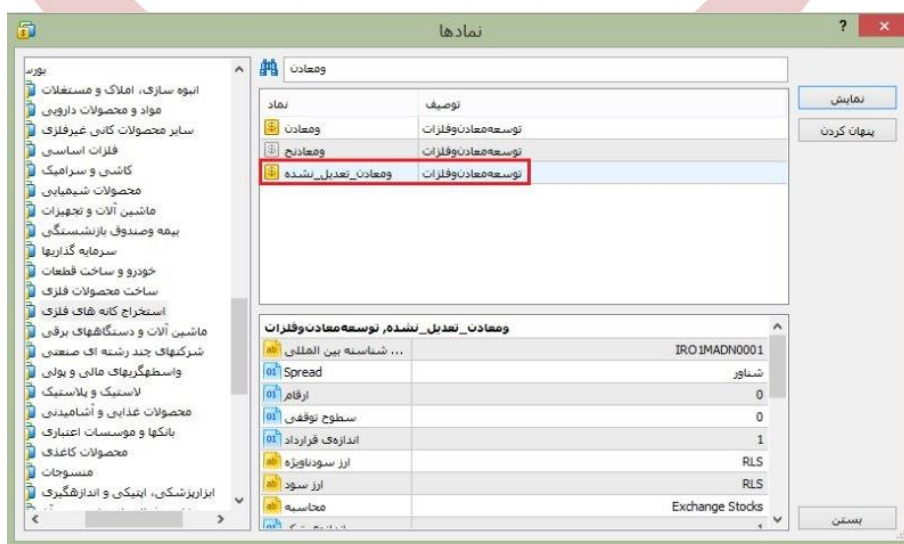


اگر توجه نمایید ما ۶ حالت از شکست خط روند را برای شما آماده کرده ایم و حتما تمامی حالت ها رو بعدا بررسی نمایید.. و بیاد داشته باشید همیشه اینطور نیست که بعد از شکست خط روند همیشه روند صعودی وجود دارد و یا همیشه پولبک به خط روند.. در این گونه موارد بایستی با توجه به جو بازار و روانشناسی بازار تمامی حالت ها را در نظر گرفت .

22:20

خوب ادامه بحث .... امروز در همین کارا آموزش سوالی مطرح شد در مورد چارت های تعدیل شده و تعدیل نشده.

امشب سعی داریم تا با مفهوم این موارد آشنا شویم .. اول اینکه عنوان کنیم همانطور که در جستجوی نماد شاهد هستید هر سهم معمولا اگر افزایش سرمایه هم داشته باشد به ۳ صورت دیده میشود به این صورت که در تصویر میبینید .. یعنی با تایپ هر نماد در بخش جستجو با این موارد روبرو خواهید بود اگر افزایش سرمایه نیز داشته باشد :



در این تصویر ما نماد و معادن را تایپ نمودیم و مشاهده میکنید که با چارت تعدیل شده و تعدیل نشده و حق تقدم سهم رو برو هستیم

حال ببینیم معنا و مفهوم چارت تعدیل شده و نشده چیست؟

22:23

معامله گران برای تحلیل تکنیکال از نمودارهای به اصطلاح "تعدیل شده" یا **Adjusted** استفاده می کنند. نمودار قیمت تعدیل شده به این معنی است که اثرات عواملی مانند "افزایش سرمایه" و یا "تقسیم سود نقدی" از روی نمودار قیمت حذف شده است. دلیل این امر این است که تحلیل تکنیکال به بررسی اثر نیروهای عرضه و تقاضا بر تغییرات قیمت ها می پردازد در حالی که تغییرات قیمتی ناشی از عوامل ذکر شده (افزایش سرمایه یا تقسیم سود نقدی) ارتباطی با عرضه و تقاضا ندارد.

پس در چارت های تعدیل شده ما عوامل افزایش سرمایه و تقسیم سود نقدی را نداریم ... برخی مواقع شما مشاهده میکنید حتی در نمودارهای تعدیل شده هم یک شکاف قیمتی در چارت شکل میگیرد که این مورد بخاطر این هست که ممکن هست بر اساس رقابت در مچینگ قیمت بعد از مجمع یا تعدیل سود ..قیمت بالاتر از قیمت تئوریک خود باز شود که باعث شکل گیری یک شکاف قیمتی میشود.

به دلیل ضرورت تعدیل قیمت ها در تحلیل تکنیکال، قیمت تمامی نمادهای معاملاتی را در سامانه متاتریدر ۵ به صورت پیش فرض در حالت تعدیل شده نمایش داده میشود . به علاوه، از آنجا که قیمت های تعدیل نشده برای آگاهی معامله گران از قیمت های واقعی یک سهم در گذشته اهمیت دارد از این رو قیمت تعدیل نشده نمادها هم به صورت جداگانه در متاتریدر ۵ ارائه می شود.



خوب همیشه تحلیلگران در اینکه ما از کدام نمودار استفاده بهتری داریم شک و تردید دارند ... که با ۴ مثال سعی خواهیم کرد شما را قانع کنیم که هر کدام از نمودارها در جای خود لازم و ملزوم برای تحلیل هست و بشخصه من در تحلیل سهم ها از هر دو چارت استفاده میکنم.

22:28

خوب در اینجا اجازه بدید اول اختلاف چارت تعدیل شده و نشده را ببینیم:



22:28



شما در بالا سهم و غدیر را در دو حالت تعدیل شده ونشده مشاهده میکنید .

همانطور که میبینید در چارت های تعدیل نشده ما سهم را معمولا از قیمت های بالاتر داریم و وقتی سهم افزایش سرمایه و تقسیم سود دارد به مرور شاهد نزول روند هستیم .اما در چارتهای تعدیل شده سهم از پایین و از قیمت های کمتر شروع به صعود میکند و در این موارد ما نمیتوانیم در چارت های تعدیل شده حمایت ها و مقاومت های مهم سهم را از گذشته داشته باشیم که در این موارد چارت های تعدیل نشده کمک شایانی به ما خواهد داد .

مثلا شما اخیرا شاهد تعدیل مثبت سهم غدیر بودید و با توجه به غیر عملیاتی بودن این تعدیل همه صحبت از قیمت های رویای داشتند و این در حالی بود که ما در چارت تعدیل نشده شاهد دو مقاومت بسیار مهم روی عدد ۹۲۰ تومان بودیم و همه به عینه دیدیم سهم توان عبور از این مقاومت را نداشت .

حال از شما تقاضا داریم چارت هفتگی خبهمن را در دو چارت تعدیل شده و نشده برای ما آماده کنید و مقاومت مهم را در چارت تعدیل نشده مشاهده کنید .

محمد آهنگری

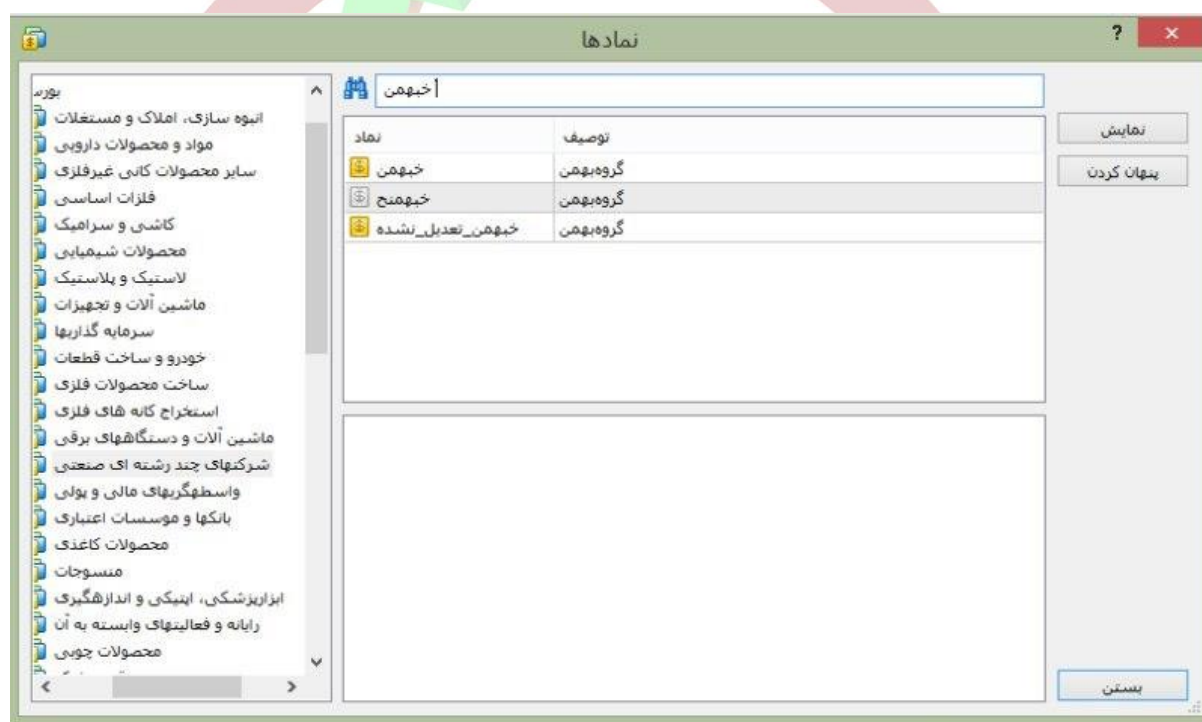
یعنی در مورد هر سهم ما باید هر دو نمودار آنرا بررسی کنیم؟

گاهی اوقات اصلا بهم ربطی ندارند .

## Behzad Samadi

جناب اهنگری الان شما به اختلاف دو چارت تعدیل شده و نشده خبهن پی خواهید برد و به ملزوم بودن مطالعه هر دو چارت پی خواهید برد

لطفا دوستان چارت تعدیل نشده و چارت تعدیل شده سهم خبهن رو آماده کنید و به مقاومت مهم سهم در چارت تعدیل نشده اشاره کنید.



بینید وقتی خبهن تایپ نمایید هر دو چارت تعدیل شده و نشده را باید مشاهده نمایید و هر دو رافعال نمایید.

Behzad Samadi



خوب با چارت هفتگی تعدیل شده و نشده سهم خبهن روبر هستید

در چارت تعدیل شده روند سهم صعودی و در چارت تعدیل نشده سهم در عدد ۳۴۵ تومان قبلی به مقاومت برخورد نمود ... یعنی در چارت تعدیل نشده خبهمن ما با مقاومت ۳۴۵ تومان قبلی روبرو بودیم که در تعدیل شده سهم این مقاومت به هیچ عنوان وجود نداشت .... پس در اینجا به اهمیت چرا تنها تعدیل نشده پی میبریم و بایستی همزمان هر دو چارت در تحلیل سهم استفاده شود...

من متأسفانه با توجه به کند بودن اینترنت به اسامی دوستان دسترسی ندارم و ممنون از دوستانی که همکاری می کنند

محمد آهنگری

آقای صمدی من با این مثال به اهمیت تعدیل نشده پی بردم ولی دلیلی برای استفاده از تعدیل شده ندیدم. همیشه مثالی هم برای تعدیل شده بیاورید.

www.karabourse.ir

Behzad Samadi

جناب آهنگری حرف شما کاملاً متین هست منتهی باید به این نکته مهم هم توجه کنیم که با استفاده از تکنیک های دیگر ما میتوانیم در چارت های تعدیل شده به تارگت قیمتی خود دست پیدا کنیم ... مثلاً در سهم خبهمن ما میتوانیم با استفاده از نسبت های فیبوناچی به تارگت مورد نظر دست پیدا نماییم.



خوب بریم سراغ مثال بعدی بلکه انشالله چارت تعدیل شده به درد ما بخورد.

سهام و معادن:



خوب جناب اهنگری اگر دقت نمایید ما با دو چارت ذکر شده روبرو هستیم بالایی تعدیل نشده و پایینی تعدیل شده.

محمد آهنگری

بخشید من زیاد سوال می‌پرسم از کجا باید بفهمیم که هر ابزار روی کدام نمودار بهتر عمل میکند؟ تجربی؟

در حال حاضر ما نمیتوانیم با استفاده از چارت تعدیل نشده و معادن را در شرایط حال حاضر تحلیل نماییم اما در چارت تعدیل شده میتوان با استفاده از نسبت های فیبوناچی به منطقه مورد نظر برای خرید پی برد .

خوب اما جواب سواتون : ببینید بزارید براتون مثالی عنوان کنم مثلا در آموزشگاه های فنی و حرفه ای آموزش مثلا مکانیکی هست ، و دانشجویان به صورت تئوری آموزش میبینند.

اما زمانی به کارایی لازم خواهند رسید که به صورت عملی و تجربی کار کنند تا کسب تجربه نمایند ..در تحلیل تکنیکال هم به مرور زمان و با تحلیل سهم های بیشتر و با کسب تجربه این توانایی در شما ایجاد خواهد شد تا به بررسی و تحلیل سهم پردازید.

بورس

www.karabourse.ir



سهام بعدی مورد بررسی ما نماد ثتران خواهد بود که همانطور که مشاهده میکنید سهم در چارت تعدیل نشده به خط روند نزولی واکنش خوبی داشته و با یک شکست قیمتی مناسب سیگنال خرید سهم صادر شده و در چارت تعدیل شده به هیچ عنوان صادر نمیشود.



خوب امیدوارم تا حدودی تفاوت چارت های تعدیل شده و نشده براتون آشکار شده باشد .. معمولاً چارت های تعدیل نشده برای پیدا کردن مقاومت ها و حمایت ها در گذشته از اهمیت خاصی برخوردار هستند و پیشنهاد همیشه حتما هر دو چارت بررسی شود.

## کانالیزه کردن قیمت:

برای کانالیزه کردن قیمت می توان از ابزار های مختلف تکنیکال استفاده نمود که چون فعلا با مباحث کامل آشنا نیستیم در حال حاضر از تکنیک بسیار مفید خط روند استفاده میکنیم . البته ناگفته نماند که بوسیله نرم افزارها براحتی میتوان قیمت را در روندهای مختلف کانالیزه کرد.

بعضی وقت ها روند قیمت بین دو خط موازی شکل میگیرد ، همواره وقتی چنین کانالی به وجود می آید و تحلیلگر از وجود چنین کانالی آگاهی داشته باشد نتایج و سود های خوبی از نوسان قیمت بدست خواهد آورد.

رسم خط کانال بسیار ساده میباشد.

در روند صعودی ابتدا خط روند اصلی را در امتداد نقاط پایینی رسم میکنیم سپس یک خط از نقطه اول بالایی موازی با خط روند رسم میکنیم که این دو خط تشکیل یک کانال قیمتی رو خواهد داد که قیمت معمولا بین این دو خط نوسان میکند تا از یک نقطه مناسب و در زمان مناسب خارج شود.

در روند نزولی نیز برعکس حالت اول می باشد ابتدا خط روند نزولی را رسم و به موازات آن خط کانال را رسم میکنیم



در تصویر بالا مشاهده میکنید که ما یک خط روند نزولی رسم نمودیم و سپس یک خط موازی برای آن رسم نمودیم و سهم به این صورت بسیار ساده کانالیزه میشود...

در نرم افزار متاتریدر ما ابزاری داریم که برای شما کانالیزه کردن را براحتی انجام میدهد.



ما با استفاده از این ابزار میتوانیم روند های اخیر سهم را کانالیزه نماییم

لطفا دوستان اطلاع دهند این ابزار در نوار ابزار دیده میشود یا نه؟ تا برویم و با نحوه رسم آن آشنا شویم که قلق خاص خورد را دارد

خوب گویا در این لحظه بازی آرژانتین در حال برگزاری هست و همه دوستان مشغول دیدن این بازی هستند.

خوب من نحوه رسم کانالیزه کردن رو در سهم ها با استفاده از این ابزار آموزش میدم.

Mehdi Bazrafkan

داریم ابزار رو

Behnam Samadi

در سیستم من هم دیده میشه



## Behzad Samadi

ببینید برای کانالز نمودن سهم ها ما معمولا به دوسقف و یک کف قیمتی نیاز داریم و یا در سهم ها به دو کف قیمتی و یک سقف قیمتی نیاز داریم.

مثال رو من از سهم بالاس شروع میکنم:



خوب به تصویر دقت نماید ما روند اخیر سهم را میخواهیم کانالیزه نمایم. اگر دقت کنید در روند اخیر سهم بالاس ما دو سقف قیمتی و یک کف قیمتی داریم.

رسم کانالیزه کردن سهم با استفاده از این ابزار به این صورت هست که:

ابتدا ابزار را انتخاب میکنیم

سپس روی نمودار دو سقف و یک کف قیمتی داریم ابتدا روی سقف اول کلیک میکنیم



دقیقا جایی که براتون نمایش دادم من با استفاده از این ابزار یک کلیک کردم و همانطور که میبینید یک نقطه دیگر برای من نشان داده میشود.

من نقطه دوم را گرفته و به سمت کف قیمتی بعدی هدایت میکنم

به این صورت:



یعنی من نقطه ای که در پایین تشکیل شده بود را بردم و روی کف قیمتی قراردادام سپس به روی نقطه اول رفته و آن نقطه را گرفته و به سقف بعدی کشیده و هدایت میکنم

به صورت تصویر زیر :



فعلا باید کانالیزه کردن شما به این صورت دیده شود...قبلا به شما عنوان کرده بودیم که روی هر ابزاری کلیک راست نمایید به ویژگی های آن ابزار هدایت خواهید شد. حال ما روی ابزار کلیک راست نموده و به ویژگی های ابزار خواهیم رفت به این صورت



در اینجا باید به قسمت پارامتر رفته و تیک های شعاع راست و چپ رو بزنی و تیک پر کردن را نیز بزنی.

بعد از زدن تیک ها کانالیزه شما به هر رنگی که انتخاب کرده اید در خواهد آمد و سعی کنید یک رنگ کم رنگ انتخاب کنید.



به این صورت سهم شما کانالیزه خواهد شو و شما میتوانید در برخورد قیمت و با توجه به افزایش تقاضا سهم را خریداری نمایید و همانطور که مشاهده میکنید بالاس در برخورد به کف کانال حمایت شد و برگشت قیمتی را شاهد شد.

هم اکنون از دوستان تقاضا میشه این کار را روی چارت بالاس تمرین نمایند و هر کجا اشکال دارند عنوان کنند تا با هم بررسی نمایم.

hosain mokh

چرا اول فرمودین بالاس نوسانی شده؟ همین کانال دلیلش بود

Behzad Samadi

یک مورد رو هم عنوان کنم ، در این مثال ما با دوسقف و یک کف قیمتی روبرو بودیم و کانال ما نزولی شد در برخی از سهم ها ما با دو کف قیمتی و یک سقف قیمتی روبرو خواهیم بود که در این صورت کانال ما صعودی خواهد بود.  
از دوستانی که به چارت دسترسی دارند تقاضا میوشد همین سهم بالاس را به این روش کانالیزه نمایند.

Nasim Rezaeizadeh



Nima



Ehsan





## Samira



یه چیزی رو همینجا عنوان کنم که رسم کانالیزه کردن به این روش کمی سخت بود و واقعا از دوستانی که ارسال کردند و بدرستی هم رسم کردند کمال تشکر ور دارم

محمد آهنگری

آقای صمدی از این ابزار اگه بصورت عادی یک خط روند رسم کنیم موازی آن خط دیگری رسم میکند که میتوان آنرا مماس نمودار کرد و تنظیم کرد.

این روش غلط است؟

www.karabourse.ir

## Behzad Samadi

جناب اهنگر روشی که شما عنوان کردید ، روش مربوط به جان مورفی هست و بله کاملا درست می باشد....

انشالله اگر دوستان در جلسه بعدی با رسم کانال به این روش آشنا و تسط لازم را داشته باشند.. به شما اندیکاتوری ارائه خواهیم کرد که به صورت اتومات برای شما کانالیزه خواهد کرد و نیازی به رسم دستی نخواهید داشت.

در جواب حسین عزیز هم عنوان کنم که با توجه به شکسته شدن خط روند صعودی سهم و پولبک مربوطه به همین خط روند فعلا سهم توان صعودی بالای را نخواهد داشت و بخاطر همین عنوان کردم که نوسانی دنبال خواهد شد.

خوب دوستان خوبم جلسه چهارم هم به سر رسید و انشالله در جلسه بعدی روی این ابزار کار بیشتری خواهیم داشت چرا که معتقدم بازار ایران کاملا به صورت کانالیزه میباشد و فوق العاده جواب میدهد.. موفق و پیروز و پر سود باشید.. شب بخیر

www.karabourse.ir

