

آموزش مجازی

تحلیل تکنیکال

www.karabourse.ir

مدرس : استاد بهزاد صمدی

جلسه نهم



بنام خدا ..

جلسه نهم رو که ادامه مباحث چارت پترن ها هست ادامه میدهیم ، در جلسات گذشته تا حدودی با مشارکت دوستان و مشتاقان تکنیکال ، جلسات رو با مثالهای مختلف دنبال می کردیم و انصافا دوستان چارت پترن ها رو بخوبی شناسایی میکردند ، در جلسه امشب روی الگوی پرچم بحث را آغاز خواهیم نمود البته امروز احتملا تایم این جلسه ۱ ساعت باشه که بستگی به میزان برنامه مون داره .. انشالله ببینیم تا کجا پیش میریم ... امشب هم مثال های زیادی رو خواهیم داشت.

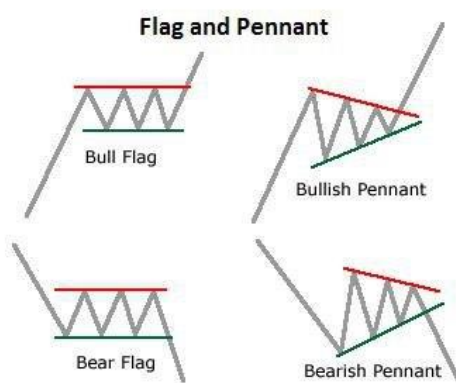
الگوی پرچم:

الگوی پرچم از جمله الگوهای نموداری کوتاه مدت و ادامه دهنده می باشد که به کرات در بازار مشاهده میشود. این الگو دارای دو نوع پرچم:

۱- پرچم چهار گوش Flag

۲- پرچم سه گوش Pennant

میباشد که اشتراکات بسیار زیادی با یکدیگر دارند. معمولا این دو الگو به دلیل شباهت ظاهریشان یکسان عمل می کنند. آنها تقریبا در منطقه مشابهی از یک روند پدید می آیند و الگوی حجم و معیارهای اندازه گیری یکسانی نیز دارند.



پرچم های سه گوش و چهارگوش توقف کوتاهی از روند بازار را نمایش می دهند. در حقیقت یکی از موارد ضروری برای تشکیل آنها وجود یک حرکت تند و مستقیم قیمت در بازار است. بر این اساس آنها زمانی در نمودارهای قیمت تشکیل میشوند که یک حرکت تند و تیز و پس از آن یک حرکت نوسانی بالا به پایین در قیمت اتفاق بیفتد. در ادامه این الگو از طریق یک حرکت تند و تیز دیگر در جهتی مشابه با حرکت آغازین روند تکمیل میشود.

خوب اگر خاطرتون باشد در بحث چارت پترن مثلث ها عنوان کردیم که مدت زمان شکل گیری مثلث ها به چه میزان بود؟

Nasim Rezaeizadeh

چند هفته تا چند ماه

hosain mokhtari

45 تا 90 روز

Behzad Samadi

تقریباً از چند هفته تا چند ماه بخوایم تقریبی عنوان کنیم و ممنون از دوستان خوبمون

اما اینجا باید عنوان کنیم که:

معمولاً شکل گیری این الگوها یک الی سه هفته طول میکشد.

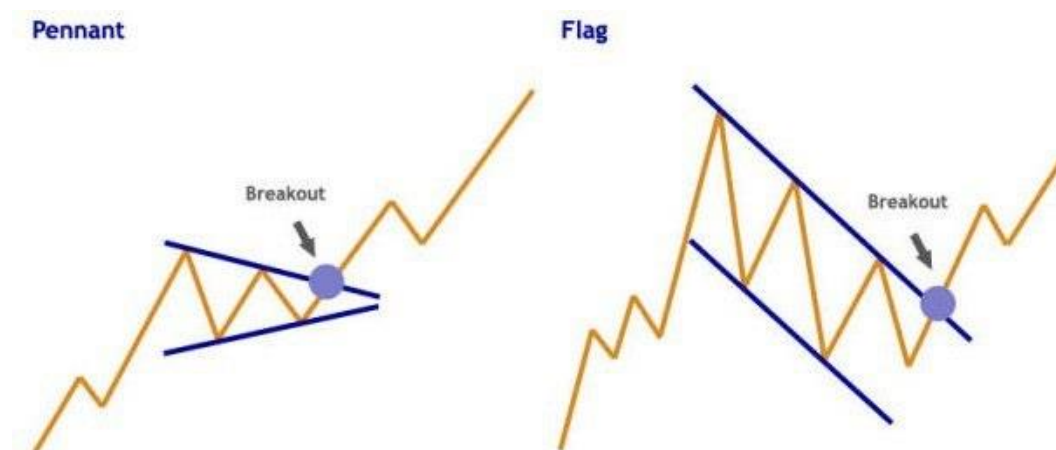
معمولا در فروم ها و محافل بورسی دیده میشه بعضا زمان پرچم ها رو بیشتر از یک ماه در نظر میگیرند که خوب اشتباه هست و به هیچ عنوان نباید بیشتر از یک ماه باشد به قول معروف پرچم یک وقفه تکنیکالی هست برای کسب انرژی سهم هر دو الگو معمولا در روندهای نزولی در زمان کمتری کامل میشوند و اغلب بیشتر یک تا دو هفته نمی باشند.

الگوی هر دو پرچم زمانی کامل میشود که نفوذی رو به بالا در خط روند بالایی رخ بدهد و به همین ترتیب نفوذ در خط روند پایین خطاری است برای شروع یک روند نزولی.

شکسته شدن این خطوط روند باید با افزایش شدید حجم معاملات همراه باشد.

گاهها دیده میشود دقیقا منطقه شکست در عرض ۳ ثانیه با صف خرید سهم بسته میشود و لذا باید دقت و هوشیاری زیادی برای شناسایی این نوع چارت پترن ها داشته باشید تا به موقع سهم را شکار نمایید.

مثل همیشه حجم معاملات در حرکت صعودی اهمیت بیشتری نسبت به حجم معاملات در حرکات نزولی دارد.

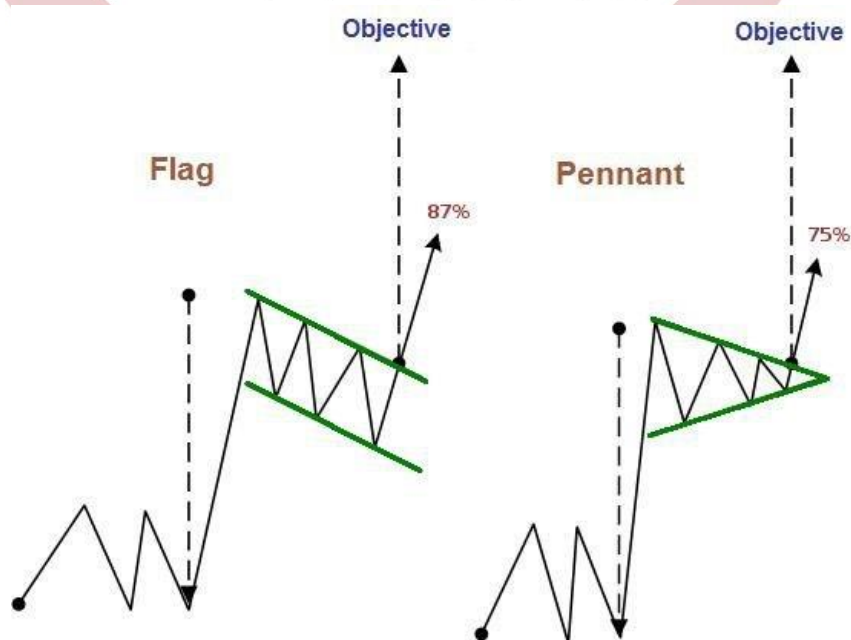


به تصاویر بالا به دقت توجه کنید و منطقه شکست بخوبی مشخص شده و همواره به یاد داشته باشید که هم حجم معاملات و هم بلافاصله سهم در این منطقه صف خرید میشود و بقول معروف تکنیکال کارها منتظر این لحظه هستند .

همانگونه که در تصاویر مربوطه می توانید ببینید تفاوت کوچکی بین یک پرچم سه گوش و یک پرچم چهارگوش وجود دارد .

تفاوت اصلی بین این دو حرکت قیمت را میتوان در بخش میانی الگوی نموداری مشاهده کرد. در یک پرچم سه گوش در بخش میانی خط روند همگرا دیده میشود که خیلی شبیه یک مثلث متقارن است . از سوی دیگر بخش میانی یک الگوی پرچم چهارگوش ، یک الگوی کانالی مستطیل شکل را نشان می دهد که هیچ همگرایی بین خط روند ها وجود ندارد.

روش های اندازه گیری یا حد سود:



روش های اندازه گیری اهداف قیمت در هر دو الگو مشابه یکدیگر است. پرچم های مثلثی و چهارگوش اصطلاحاً از یک میله پرچم نیمه برافراشته اند. میله پرچم، صعود یا نزول شدید قبلی هست.

عبارت نیمه برافراشته بیانگر این مطلب است که این الگوهای کوتاه مدت دنباله دارتمایل دارند که در میانه حرکت مورد نظر پدید آیند.

برای بررسی دقیق تر باید فاصله حرکت اولیه را از نقطه شکست اصلی که منجر به ادامه روند شده اندازه گیری کرد. می توان گفت نقطه ای که اخطار اصلی روند در آن اتفاق افتاده می تواند نفوذ در خط حمایت یا مقاومت یا یکی از خطوط اصلی روند باشد سپس فاصله عمودی ادامه حرکت را از نقطه شکست الگوی پرچم چهار گوش یا مثلث که می تواند شکست خط بالایی در روند صعودی و شکست خط پایینی در روند نزولی باشد برآورد کنیم.



یک روند صعودی داریم و بلافاصله یک وقفه خیلی کوتاه که در تصویر هم مشاهده میکنید که از نوع پرچم چهار گوش میباشد و سپس ادامه روند صعودی سهم .

خوب بریم سراغ چند مثال از بازار بورس ایران :

لطفا چارت پترن سهم سرمایه گذاری پتروشیمی (وپترو) رو شناسایی نمایید.

Mohsen Soltani



Behzad Samadi

چارت رو خیلی کوچیک کنید و تقریبا محدوده ۰۵/۲۰۱۳ میباشد

Mohsen Soltani

اشتباه شد ببخشید

Behzad Samadi

محسن خان این الگو نیست مجددا بررسی نمایید.

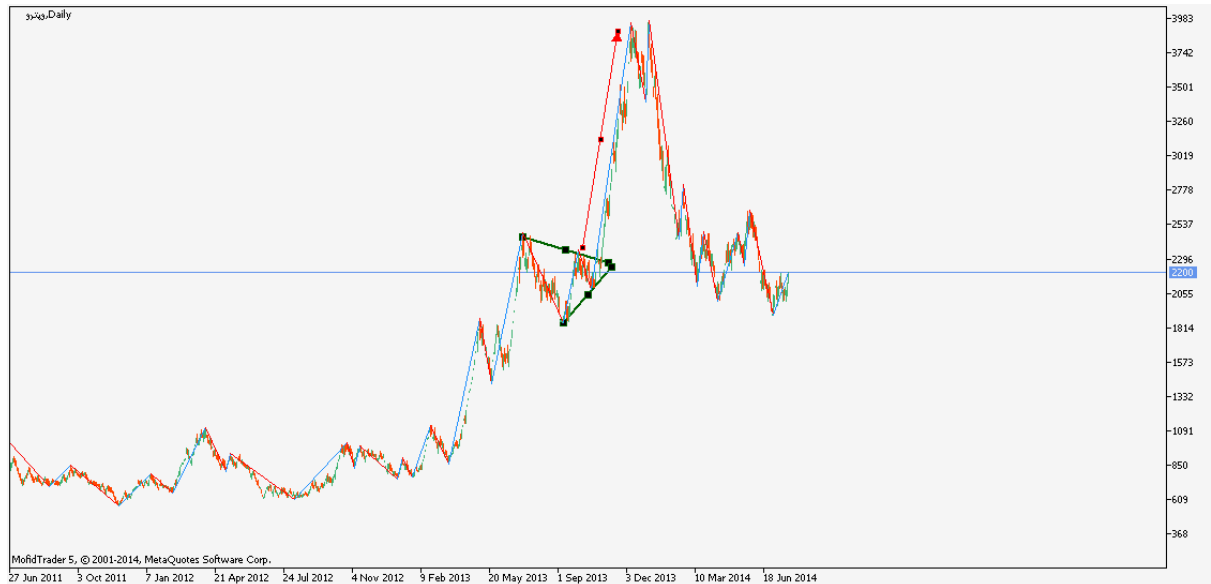
Aram malek



www.karabourse.ir

Mehdi Bazrafkan





Behzad Samadi

جناب آرام یکم برید پایینتر درست شناسایی نکردید

جناب مهدی الگو رو دقیق و کامل تونستید شناسایی بکنید در صورت امکان تارگت رو هم

www.karabourse.ir

مشخص نمایید

Mehdi Bazrafkan

چشم



Mehdi Bazrafkan



بورس

Behzad Samadi

سیاسکذارم جناب مهدی

www.karabourse.ir

Aram malek



خوب بریم سراغ سهم بعدی:

چارت پترن سهم مرقام رو بررسی نمایم

Mohsen Soltani



www.karabourse.ir

Nasim Rezaeizadeh





Behzad Samadi

خوب دوستان عزیز در بالا ذکر کردیم مدت زمان لازم برای تشکیل پرچم چقدر هست ؟

کارا
بورس

www.karabourse.ir

Ja Far

یک الی سه هفته

Na Ser

سه هفته

Aram malek

یک الی ۳ هفته





کارابورس
www.karabourse.ir

Mohsen Soltani

یک الی سه هفته

hosain mokhtari

۱ تا ۳ هفته

سامی

یک تا دو هفته

Behzad Samadi

خوب الان بنظر شما الگوی پرچم مورد تایید هست از نظر زمانی؟

مهدي موسوي

مدت الگوهای دوستان از مدت الگو پرچم بیشتر است .

بله

تقریبا جناب مهدی تونستن الگوی پرچم رو بخوبی شناسایی بکنند که از نظر زمانی هم مورد تایید هست تا حدودی البته .

Mohsen Jafari



این درسته جناب صمدی ؟

Behzad Samadi

از نظر زمانی مورد تایید هست ؟

کمتر از یک ماه قابل قبول هست

حالا کمی زیاد و کم مهم نیست

جناب موسوی الگوی پرچم فوق العاده ای را شناسایی نمودید که از نوع نزولی ادامه دهنده میباشد



بورس

www.karabourse.ir

Aram malek

جناب صمدی اجازه سوال داریم؟

Behzad Samadi

بفرمایید

Aram malek

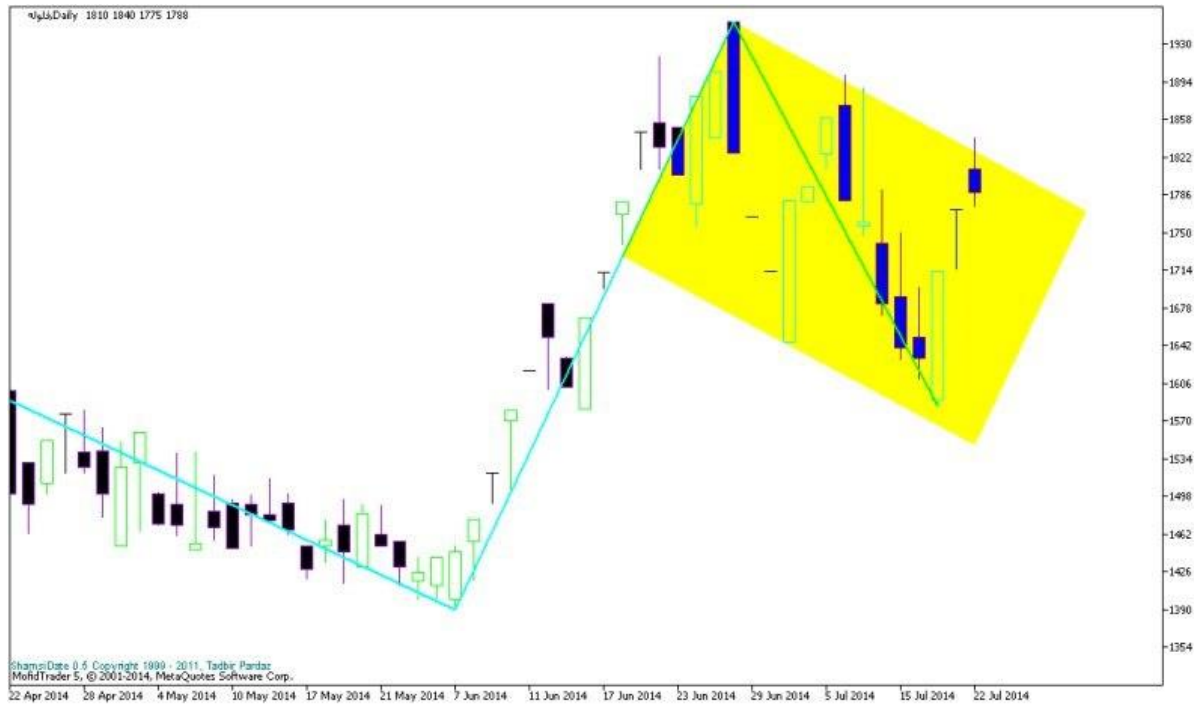
با این توضیحات شما در حال حاضر همیشه گفت که فلوله داره پرچم میزنه؟

Behzad Samadi

جناب آرام میتونید چارت رو هم ضمیمه سوال کنید؟

بقیه دوستان لطفا فلوله رو بررسی و اعلام نظر بفرمایند که الگوی پرچم مورد تایید هست یا

نه؟



بورس

Farhad Mahnaei



Behzad Samadi

الگوی پرچم رو بخوبی شناسایی کردید در چارت فوله ..بقیه دوستان نظر بدهند ایا از نظر بازه زمانی درست هست ؟

Mehdi Bazrafkan



Mohsen Jafari



مهدي موسوي

بازه زمانی خوبه. ولی باید با حجم بالا باید نقطه شکست رو رد کنه. به نظر همیشه گفت استعداد الگو پرچم داره.

Behzad Samadi

دقیقا و ممنون از دوستان ..بازه زمانی تا الان ۱۳ روز بوده و مناسب تشکیل الگوی پرچم و باید دید شکست مربوطه با حجم لازم انجام خواهد شد یا نه ؟

hosain mokhtari

هنوز شکستی انجام نشده

Behzad Samadi

دقیقا هنوز شکستی انجام نشده و باید منتظر شکست منطقه مورد نظر با حجم بالا باشیم .

خوب بریم سراغ سهم بعدی:

سهم مورد نظر بعدی و مورد علاقه دوست خوبمون جناب مهر علی پور

سهم زامیاد را بررسی نمایید:

www.karabourse.ir

مهدی مهرعلی پور

سلام.بخشید دسترسی ندارم به سیستم.فقط استفاده میکنم

Behzad Samadi

بقیه دوستان لطفا مشارکت کنند

Mohsen Jafari

من پیدا نکردم

Behzad Samadi

قبل از سقف قیمتی چی ؟

حالا دوستان چون گفتم کمتر از یک ماه خیلی حساس شدند

مهدی موسوی

مدتش یکم زیاده. حدود ۴۰ روز

Behzad Samadi

یدونه قبل از سقف قیمتی داریم حالا زمانش کمی کمتر ۴۰ روز هست

hosain mokhtari



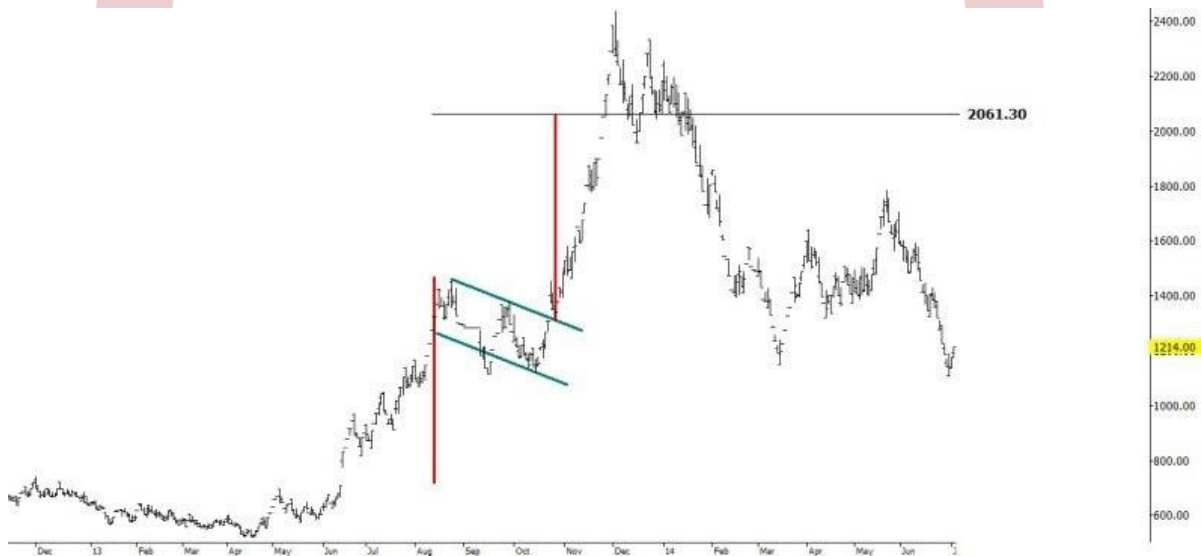
Behzad Samadi

بسیار عالی جناب حسین عزیز

Nasim Rezaeizadeh



Farhad Mahnaei



سامی

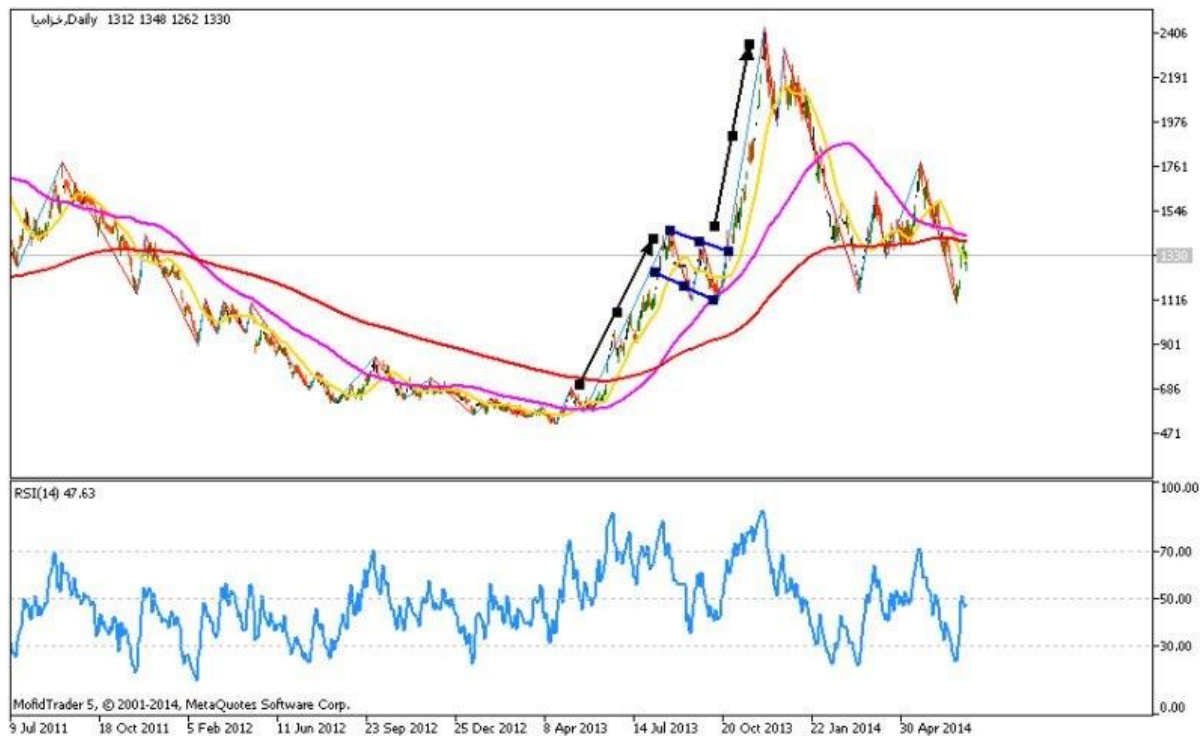
۱۱ مارچ شروع الگو ۲۱ می پایان درستہ؟



دو دوست خوبمون تقریبا بدون ترس فرستادن.

جناب مهدی این دیگه خیلی غیرمتعارف شد.

4روز رو پرچم گرفتید؟



بورس

Behzad Samadi

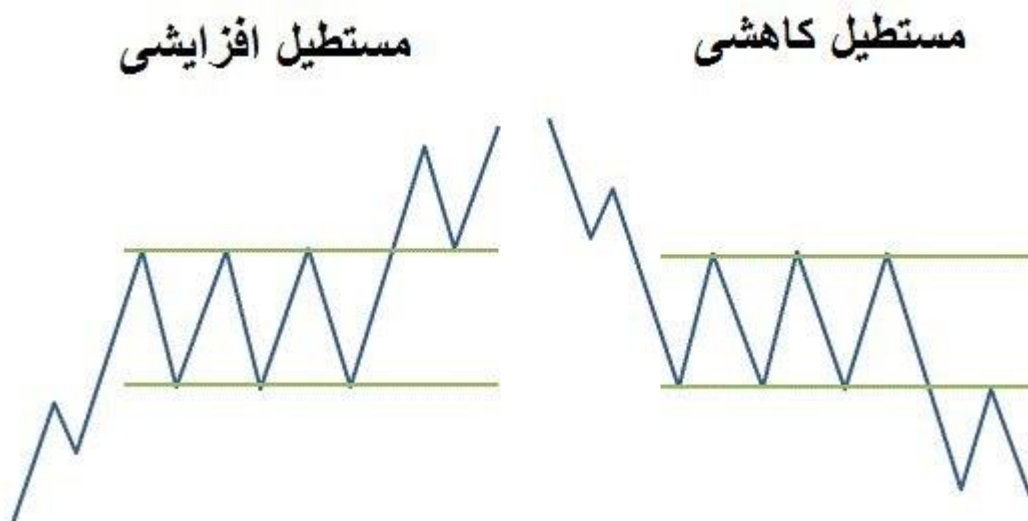
خوب ممنون از همه دوستان بخاطر مشارکتشون بریم سراغ مبحث بعدی

www.karabourse.ir

الگوی مستطیل:

الگوی مستطیل یکی از مطمئن ترین الگوهای نموداری هست که به اسامی دیگری مانند دامنه معاملاتی و یا ناحیه تراکم نیز معروف میباشد این الگو نشان دهنده مکث در بین دو روند بازار است که طی آن حرکات قیمت بین دوخط افقی به صورت خنثی خواهد بود.

در تصویر زیر دو نوع مستطیل افزایشی و کاهششی را مشاهده می نمایید:



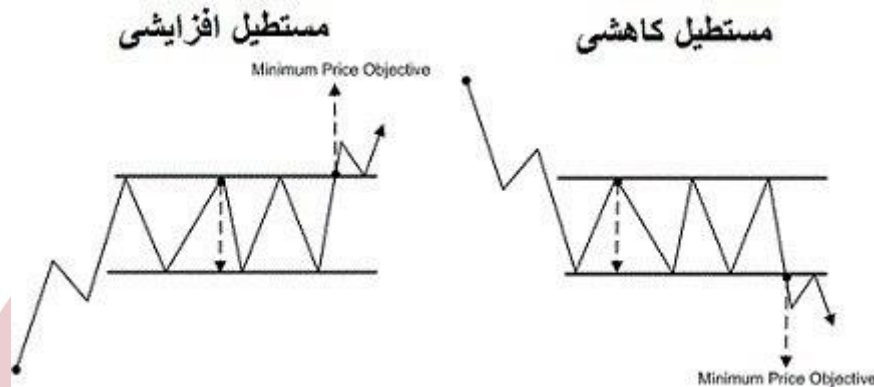
بسته شدن قیمت در خارج از خطوط بالایی یا پایینی علامت تکمیل الگو و تداوم حرکت روند بازار است. مستطیل یک الگوی ادامه دهنده محسوب میشود اما گاهی با الگوهای بازگشتی سقف و کف دوگانه یا سه گانه اشتباه گرفته میشود که موجب بازگشت روند معاملات میگردد لذا معامله گران بایستی همواره هوشیار باشند

همانگونه که گفته شد به دلیل تشکیل یک محدوده خنثی و بدون روند در بازار شناسایی این الگو بسیار آسان است.

اگر چنین الگویی در روند صعودی تشکیل و خط بالایی شکسته شود الگوی مستطیل صعودی و اگر در روند نزولی تشکیل و خط پایینی شکسته شود الگوی مستطیل نزولی حاصل شده است.

اهداف قیمتی الگوی مستطیل:

برای تارگت قیمتی انتظار این است که بعد از شکسته شدن خط بالایی در روند افزایشی و خط پایینی در روند کاهشی هدف قیمتی جدید به اندازه ارتفاع محدوده نوسان قیمت از کف تا سقف پیشروی نماید.



Behzad Samadi



Behzad Samadi

نه دامنه زمانی میتونه کم یا زیاد باشه

در این الگو حجم معاملات اهمیت بسیار زیادی پیدامیکنند زیرا امکان دارد با الگوهای مشابه مانند الگوی کف و سقف دوگانه یا حت سه گانه اشتباه گرفته شود.

با توجه به اینکه قیمت ها در هر دو جهت نوسان دارد تحلیل گر بایستی دقت نماید که در کدام جهت حجم معاملات بیشتر می شود.

اگر در روند صعودی چنین الگویی تشکیل شود و در داخل این الگو هنگام صعود قیمت حجم زیاد و در هنگام نزول کم شود این الگوبه احتمال زیاد یک الگوی ادامه دهنده و رو به بالا است اما اگر حجم معاملات در هنگام نزول قیمت بیشتر و در هنگام صعود کمتر شود می تواند به عنوان خطاری مبنی بر بازگشتی بودن الگو باشد.

خوب از جناب محسن جعفری تقاضا میشه چارت غالب و الگو رو برامون ارسال کنند.

غالب؟



Behzad Samadi

بسیار عالی بود جناب جعفری

خوب تقریبا امشب چارت پترن ها به اتمام رسید. ممنون از همه دوستان بخاطر مشارکت بسیار عالیشون ..

شب زیبایی داشته باشید...

موفق و پیروز و پر سود باشید.

