

# آموزش الگوهای شمع ژاپنی

بسم الله الرحمن الرحيم

منبع : [tsetechnical.blogfa.com](http://tsetechnical.blogfa.com)

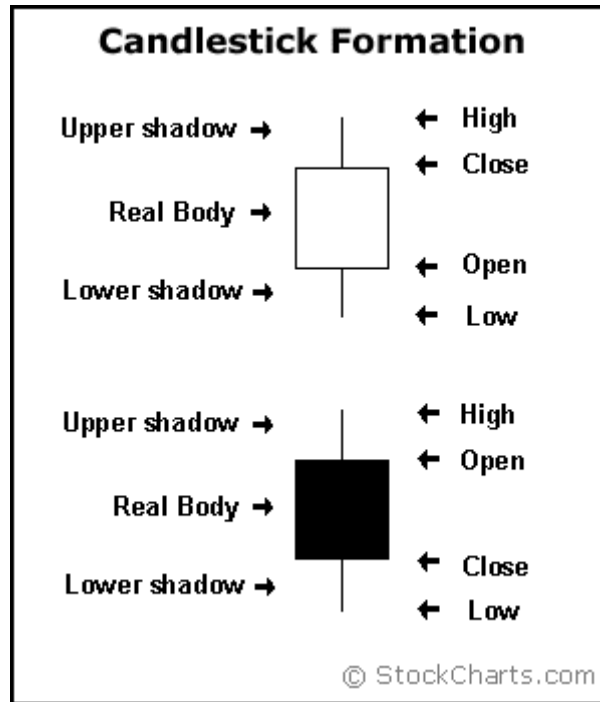
اولین بار در قرن ۱۷ ژاپنی ها برای تحلیل قیمت برنج خود از این سیستم استفاده کردند و بعدش چارلز داو این سیستم معاملاتی رو تکمیل کرد....

در این سیستم بیان میشه که نمودار قیمت ارزش بیشتری از چرایای تغییر قیمت داره (منظور از چرایای اخبار و غیره هستش).....

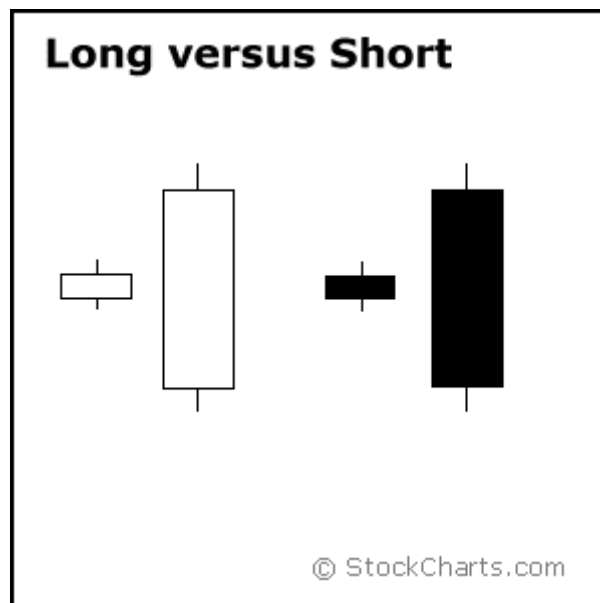
تمامی تغییرات و اخبار مربوطه در قیمت نهفته هستش  
خریداران و فروشندگان ها تغییرات قیمتی را بر اساس ترس و اشتیاق خود پایه ریزی می کنند

شکل زیر اجزای یک شمع که شامل قیمت باز و بسته شدن و بالاترین و پایین ترین قیمت هستن رو بیان می کند. رنگ سپاه معرف قیمت نزولی و سفید معرف قیمت صعودی است .



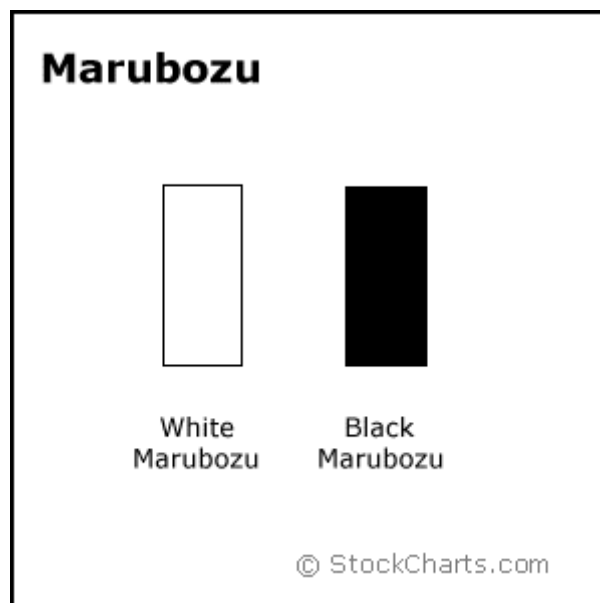


### بدنه بزرگ در مقابل بدنه کوچک

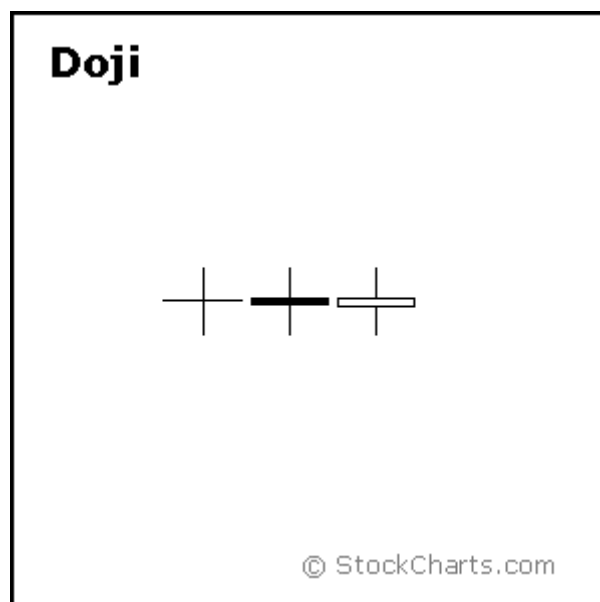


به طور کلی هر چه بدنه بزرگتر باشد فشار خرید بیشتر و هر چه بدنه کوچکتر باشد نشان دهنده این است که قدرت خرید و فروش زیادی وجود ندارد (مورد استثنا دوجی ها صف خرید و فروش می باشد)

اشکال دیگری از کندل استیک وجود دارند که به **Marubozu** معروف می باشد ....  
**Marubozu** به الگویی گویند که کندل استیک فاقد سایه باشد....



شکل دیگری از کندل استیک ها **دوجی** .... **Doji** ... نام دارد .  
دوجی به تنهایی نوعی **سیگنال خنثی** محسوب می شود .



**شمع بزرگ + دوجی**

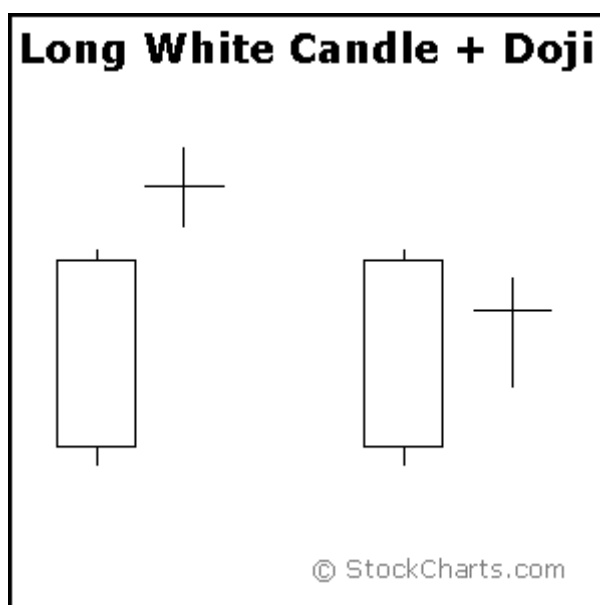
## تا کنون بیان شد:

قانون شماره ۱: شمع بزرگ نشان دهنده افزایش تقاضا و یا فشار فروش با قدرت بیشتر است...

قانون شماره ۲: دوجی به تنهایی سیگنال خنثی است...

حال تصور نمائید که یک دوجی بعد از یک شمع بزرگ بیاید....در اینجا (در شکل زیر)

شمع بزرگ نشان دهنده افزایش فشار خرید و دوجی بعد از آن نشان می دهد دیگر (((فشار خرید = فشار فروش)))) و می توان به پایان یافتن روند صعودی فکر نمود.....



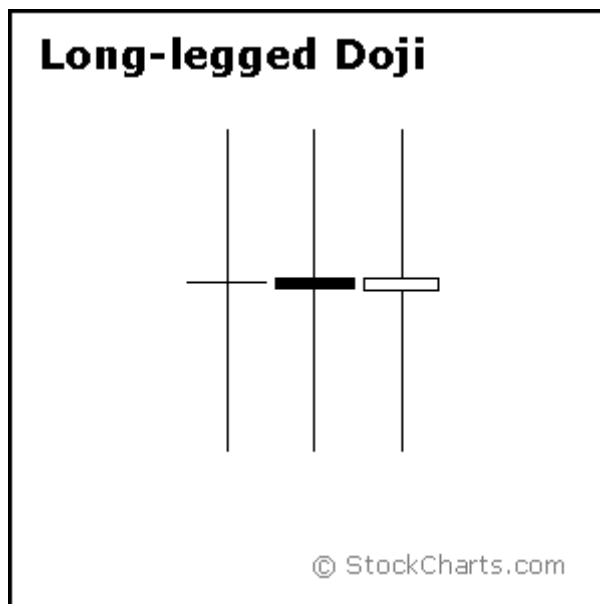
## تا کنون بیان شد:

قانون شماره ۱: شمع بزرگ نشان دهنده افزایش تقاضا و یا فشار فروش با قدرت بیشتر است...

قانون شماره ۲: دوجی به تنهایی سیگنال خنثی است...

قانون شماره ۳: دوجی بعد از شمع بزرگ کاهش قدرت خرید و یا فروش

در قانون شماره ۲ بیان شد که دوجی نشان از بی تصمیمی است حال اگر دوجی سایه بالا و پایین بسیار بلندی داشت نشان دهنده این است که بی تصمیمی به اوج خود رسیده و بازار در اوج بی تصمیمی است .



الگوی شهاب سنگ (shooting star - یا ستاره رها شده- ستاره ثاقب) همان طور که می دانیم یک شهاب سنگ از بالا به پایین می آید....  
الگوی شهاب سنگ نیز در انتهای روند صعودی بوده و خطاری است برای نزولی شدن روند....

شرایط این الگو....  
۱- در انتهای روند صعودی باشد  
۲- سایه شمع دو برابر بدنه شمع باشد  
۳- شمع بعدی پایین تر از shooting star باشد..

قانون شماره ۴- الگوی شهاب سنگ.... خطاری برای نزول است.



## الگوی مامور عدام (Hanging man - مرد دار اویز...)

این الگو نشان می دهد که خریدار به دار اویخته می شود و قیمت نزول می کند...

شرایط این الگو....

- ۱- در انتهای یک روند صعودی است.
- ۲- سایه شمع دو برابر بدنه باشد
- ۳- شمع بعدی نزولی باشد..

قانون شماره ۵- الگوی مرد حلقه اویر خطاری برای نزول در الگوی صعودی است.



# Hanging Man

Daily Chart - Alcoa (AA)



1. Uptrend
2. Gap Up
3. Lower Shadow at least twice as big as Real Body
4. Real Body Bullish or Bearish; better if Bearish
5. Confirmation Candle

www.OnlineTradingConcepts.com - All Rights Reserved

Created with Tradestation



abcBourse.ir



@abcBourse\_ir

مرجع آموزش بورس



باز نشر :