

طلسم گنج جان ، هر دو جهان ساخت

به نام آن که گنج جسم و جان ساخت



آموزش پرایس اکشن

توسط استاد خوبمان جناب آقای شیرالی عزیز

و با کمال قدردانی از آقای یوسفی که در کنار استاد ماراراهنمایی می کنند (استاد تریگر عزیز)

PRICE ACTION



abcBourse.ir



@abcBourse_ir

مرجع آموزش بورس



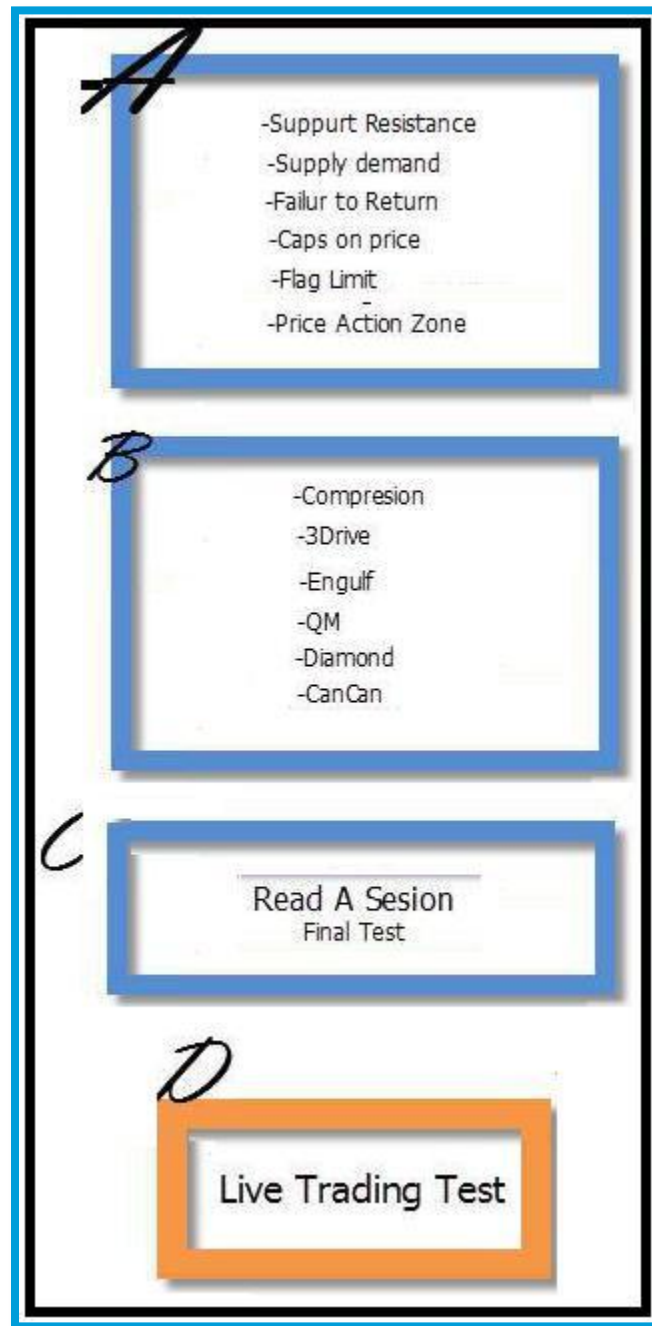
باز نشر :

مقدمه

- اول اینکه تا میتوانید تمرین کنید. تمرین. تمرین.
- همه مناطق عرضه و تقاضا را علامت گذاری نمایید.
- خطوط مهم حمایت و مقاومت و مناطقی که تبدیل سطوح داریم را مشخص کنید.
- تمام الگوها را جدا جدا بیاموزید. یعنی تا FTR را نیاموختید سراغ بعدی نروید. گاهی شاید لازم باشد هزار بار یک مطلب را تمرین کنید تا آن را بیاموزید.
- این ایراد موجود در ژن ما ایرانی ها را که همه چیز را مقصر میدانیم الا خودمان را برطرف کنید.
- همزمان با پیشرفت در یادگیری در حساسی دمو براساس الگوی فوق معامله کنید و نقاط ضعف و قوت خود را جایی یادداشت کنید. یک اشتباه را دو بار نکنید.
- اگر شوق یادگیری داشته باشید به چند خطی که من اینجا قرار میدهم بسنده نمی کنید بلکه هزاران مطلب در مورد موضوع می یابید و میخوانید.
- اگر قرار است پرایس اکشن بیاموزید سیستمهای دیگر را فراموش کنید. تمرکز خود را روی یک موضوع قرار دهید.
- گاهی پاک کردن ذهن از مطالب اشتباهی که اموختیم سالها زمان میبرد. به این مطلب خوب فکر کنید.
- هرگز به نقش یک کندل اهمیت ندهید بلکه در ارتباط با مجموعه موجود به آن کندل بها دهید. میشود با یک کندل هم ترید خوب کرد ولی در حد اسکالپ نه بیشتر
- هر زمان در خود این توانایی را دیدید که بدون استرس معامله کنید و هیچ نیاز به قسم دادن پیر و پیغمبر نداشتید بدانید و آگاه باشید که شما اکنون معامله گر قابلی شدید. بشما تبریک میگویم. حالا نوبت آزمایش در یک حساب ریل سنتی است.
- انتخاب بروکر بسیار دارای اهمیت است. باور کنید من تریدی داشتم که یک دهم لات موقع ورود ۴ دلار کمیسیون و سه پیپ پایینتر از محل معامله پوزیشن را باز نمود و وقتی با ۲۲ دلار سود میخواستم معامله را ببندم برایم ده دلار ثبت کرد. خوب با یک همچو بروکری چطوری میتوانید موفق شوید وقتی شمشیر را از رو بسته.

این مطالب را به خاطر بسپارید.

دوستان مطابق با سیلابسی که جناب شیرالی اعلام کردند آنچه در کلاس (تلگرام) گفته خواهد شد ، موارد زیر خواهد بود.



و در این بین به موارد دیگری هم تا کنون اشاره شده که شامل

ساختار کلی حرکتی مارکت شامل:

DBD - Drop base drop

DBR - Drop base rally

RBD - Rally base drop

RBR - Rally base rally

PFP - Pole, flag, pole

بوده و احتمالاً به موارد دیگری هم مثل:

FTB - First time back. Followed by 2TB, 3TB etc

BEFL - Bearflag

BUFL - Bull flag

DP - Decision Point

CN - Continuation

STL - Supply trend line

DTL - Demand trend line

CPLQ - CP followed by Liquidity

اشاره خواهد شد و احتمالاً مطالب بسیاری دیگر هم در لابه لای فرمایشات ایشان خواهد بود.

و سایر مطالب به همراه روش پیشرفته استفاده و ترکیب عوامل تحلیلی برای ترید زنده را هم در خدمت ایشان خواهیم اموخت.

4

موفق باشید.



ضمنا حتما دوستان با واژه ها و اصطلاحات تحلیلی مثل موارد زیر برای پیش نیاز حتما آشنایی دارند.....

BOPA - Breakout, pullback and advance

BUB - Bullish engulfing outside bar

BEB - Bearish engulfing outside bar

BR - as a prefix - Broadening

BOPB - Breakout + pullback

CWH - Cup with handle

BRN - Big round number

TWB - Tweezer bottoms

WRB - Wide Range Bar

SR - Support/resistance

TPP - Take partial profit

PPZ - Price pivot zone

DBB - Double Bottom

RN - Round number

TWT - Tweezer tops

BE - Break even

DIV - Divergence

HH - Higher High

5

Trading is simple but not easy



abcBourse.ir



@abcBourse_ir

مرجع آموزش بورس

بازنشر:

HL - Higher Low

DBT - Double top

BO - Breakout

RV - Reversal

SL - Stoploss

FO - Fake out

TG - Target

TL - Trend line

TP - Take profit

INV - Inverted

TR - Triangle

TT - Touch trade

CH - Channel

WG - Wedge

SRF - SR Flip

LH - Lower High

LL - Lower Low

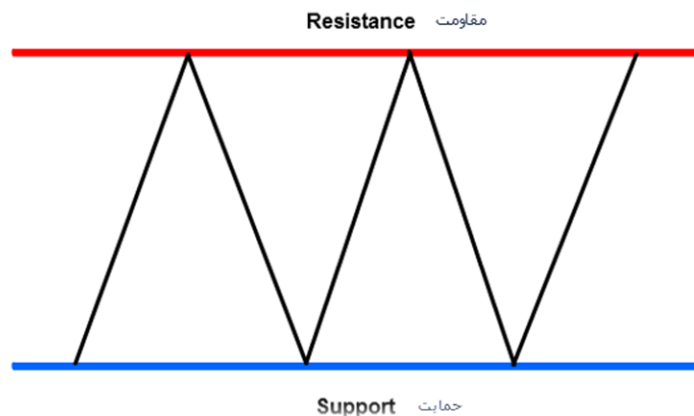
IB - Inside bar

PB - Pin bar



حمایت و مقاومت چیست؟

با حرکت قیمت نقاط High و Low ایجاد میگردد که این نقاط اغلب بعنوان حمایت -مقاومت نامیده میشود و قیمت در برگشت باین مناطق حمایت یا برگشت داده میشود. چون تعداد بیشتری از یک نوع سفارشات (خرید و یا فروش) در این مناطق موجود است. وقتی که سفارشی در این سطوح باقی نمی ماند قیمت از این نواحی عبور میکند که اصطلاحاً میگوییم حمایت/مقاومت شکسته شده است.

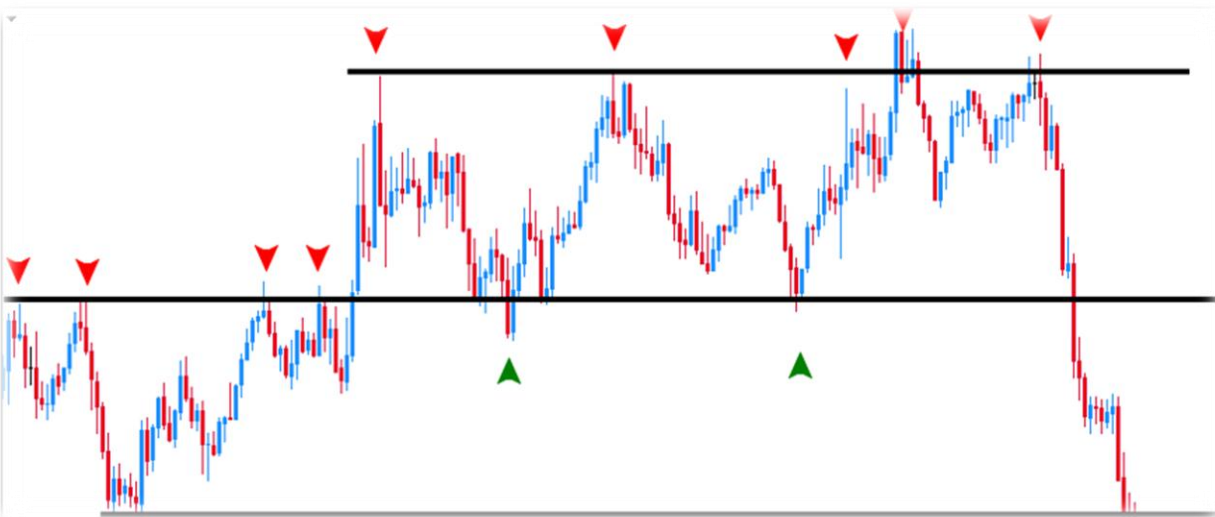


تصور غلط!

یک تصور غلط وجود دارد که میگوید هرچه تعداد دفعاتی که قیمت از یک سطح برگشت داده میشود آن سطح قویتر میگردد. قیمت تنها باین دلیل از یک سطح برمیگردد که یک نوع از سفارشات در آن سطح بیشتر است. با هر برگشت قیمت یک DP (نقاط تصمیم گیری) ساخته میشود مبنی بر اینکه قیمت گران/ارزان است. هر باری که قیمت به سطح فوق برمیگردد مقداری از سفارشات باقیمانده را جذب میکند. هروقت قیمت از این سطوح عبور میکند بدین معنی است که دیگر سفارشات مخالف جهت حرکت قیمت موجود نیست و این باعث شکست سطح مقاومت/حمایت میشود.



در اغلب موارد S/R شکسته شده وقتی قیمت باین سطوح برمیگردد واکنش نشان میدهد.



برای علامت گذاری این سطوح در تایم های روزانه-هفتگی و ماهیانه بشکل زیر عمل کنید:



عرضه و تقاضا از دید معامله گر چیست ؟

محصولات با سنجش ارزش آنها در زمان مقتضی خرید و فروش میشوند . برای تمامی ابزار های مالی به همین منوال هست .
 قیمتها در آینده با انتظارات تغییر میکنند ، خرید و فروش میشوند و پتانسیل سودآوری برای معامله گر به ارمغان می آورند .
 قیمتها با توجه به خریداران و فروشندگان تنظیم میشوند و به نوبه خود مناطق عرضه و تقاضا پدید میآید .

فروشندگان موجود برای فروش (عرضه supply) خریداران موجود برای خرید (تقاضا demand) .

تغییر قیمت را زمانی مشاهده میکنیم که تعادل بین خریدارن و فروشندگان به هم بخورد .مثلا زمانیکه فروشندگان بیشتر باشند قیمت تا وقتی خریداران بیشتر نشدند ریزش دارد و بالعکس .

دانستن این نواحی قیمتی به شما لبه معاملاتی میدهد و میتوانید همسو با بزرگان بازار عمل کنید

شناخت نواحی عرضه و تقاضا:



شناخت نواحی عرضه و تقاضا:



شناخت نواح عرضه و تقاضا:



شناخت نواحی عرضه و تقاضا:

نخست در چارت به نواحی که قیمت به شدت (قوی) اوج گرفته (تقاضا) یا ریزش کرده (عرضه) نگاهی می اندازیم.

(اختصار) RBD DBR and RBR DBD

با حرکت قیمت ، سقفها و قعرها ساخته میشود .اکسترمم این حرکتها را base در نظر میگیریم .

RBD : صعود ، بیس ، ریزش

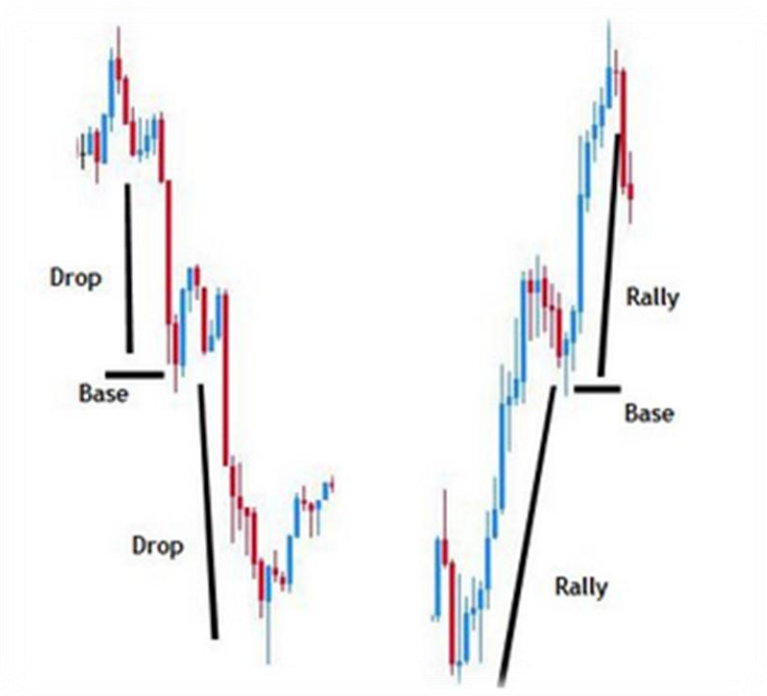
DBR : ریزش ، بیس ، صعود

زمانیکه قیمت در مسیر صعود (ریزش) بیس میسازد .

RBR : صعود ، بیس ، صعود

DBR : ریزش ، بیس ، ریزش





تبادل ، عدم تبادل :

در خلال شکل گیری بیس ، از نظر ما (معامله گر) قیمت در تبادل میباشد . در این نواحی تفاوت آشکاری بین سفارشات خرید و فروش نیست . لذا قیمت تا زمانی که تبادل پابرجا باشد ، صعود و ریزشی نخواهد داشت .

فاتح نبرد (خریداران > فروشندگان) مسیر قیمت را مشخص میکند . در واقع بیس شکل گرفته (تایید شده) دال بر این است که قیمت خیلی ارزان بوده یا گران . زمانی که قیمت از بیس فاصله میگیرد . طبیعتاً تعدادی سفارش پر نشده ، باقی میماند .

بنابراین زمانی که قیمت در آینده به بیس برمیگردد . به دلیل واکنش به قیمت ما انتظار داریم ماشه چکانده شود و این سفارشات جامانده وارد بازار شوند .

وقتی نواحی عرضه و تقاضا میشوند :

زمانی که سطحی چندین بار تست شد یا در حین حرکت قوی ، این سطوح (عرضه ، تقاضا) نهایتاً میشوند .

دلیل آن : لغو سفارشات جا مانده یا مجموع بیشتر سفارشات مخالف میتواند باشد .

در هر سطح (عرضه یا تقاضا) شکسته شده . نکته ای نهفته است . مکانی که زمانی فروشنده ها بیشتر بودند (عرضه) حال خریداران حضور دارند . این بدین معنیست .

میتوانیم واکنش به قیمت را نظاره کنیم . این سطوح اغلب به عنوان سطح مبادله نامبرده میشود . {تبدیل حمایت به مقاومت و بالعکس} .

وقتی نواحی عرضه و تقاضا می‌شکند :



چگونه با استفاده از الگوها پرایس اکشن ترید کنیم؟

برای درک سناریو یا درواقع خواندن وضعیت چارت در گذشته حال یا آینده شما باید به مجموعه از سر نخها نگاه کنید برای داشتن ترید موفق در بازار باید بتوانیم درک کنیم که چرا قیمت اینجا است؟ قیمت از کجا به اینجا رسیده؟ بعد از اینجا به کجا میره؟ بهترین راهنما برای پاسخ گویی به سوالات ، خود قیمت است تمام سرنخهایی که نیاز دارید در خود قیمت نهفته است ما تریدهای مان را در نقاطی به نام مناطق عرضه یا تقاضا (Demand or supply zone) انجام میدهیم و به رفتار قیمت (پرایس اکشن) pa برای دریافت سیگنالهای بزرگ و سود عالی توجه میکنیم

این چیزهایی است که باید در چارت ببینیم:

سرنخهای عمومی:

در تایم فریمهای ساعتی (چهار ساعته و یک ساعت) بدانید قیمت از کجا میآید و به کجا میرود در گذشته و حال و در تمام تایم فریمها از تایمفریم ماهانه تا پایین

سرنخهای خاص:

نگاه به تایم فرمی که میخواهید ترید کنید

سرنخهای گذشته:

دقت در عملکرد قیمت در تمامی زونها در تایمفریم های پایین تا یک دقیقه

کجا تصمیم گیری شده؟ (DP) کجا اوردرها در Supply- demand zone (عرضه یا تقاضا) پاکسازی شده؟ علامت گذاری مناطقی که هنوز اوردرها در **Supply Zone** یا **Demand** (عرضه یا تقاضا) پاکسازی نشده است و مناطقی که cp (سی پی: یکی از الگوها) در حال شکل گیری است یا شکل گرفته است

مناطقی که قیمت پرتاب شده و عامل آن ، که آیا زون cp باعث آن بوده و یا زون خاصی بوده

واکنش قیمت به چه چیز بوده به گذشته بنگرید و ببینید چه چیز باعث واکنش قیمت شده است دلیل حرکتهای تند قیمت (رالی یا دراپ) و دلیل درج شدن قیمت (رنج) را بیابید.

Supply / Demand zone (عرضه یا تقاضا) در نزدیکی قیمت وجود دارد که قیمت بخواهد انرا ببیند!

چه محرکی باعث حرکت قیمت به آن سمت میشود!

حال: در زمان حال بنگرید که چگونه قیمت از زونها برگشته

نزدیکترین (پرچم) نشانه ای که در تایم فریم تریدتان هست را بیابید

این اولین (پرچم) نشانه ترید در تایمهای ترید شما است (پرچمها) نشانه هادر تایم فریمهای پایینتر کدامند؟

پرایس اکشن (pa) به شما چه میگوید؟

برخورد قیمت به آخرین نشانه (پرچم) توسط قیمت سیگنال خوبی است

ساختن (CP سی پی: یکی از الگوها) کامپریشن توسط قیمت تا رسیدن به یک زون چه در تایم فریم ترید و یا تایم فریم پایینتر سیگنال خوبی است

خبر مهمی در راه است؟ چقدر این خبر اهمیت دارد؟

واکنش:

در تایم فریمهای پایین ابتدا قیمت واکنش سریعی نسبت به منطقه خاص نشان میدهد

اینگلف سریع زون ساپلی یا دیمند (عرضه یا تقاضا) نزدیک سیگنال خوبی است

قیمت کامپریشن (CP سی پی: یکی از الگوها) ساده میسازد؟ شاید میخواهد به منطقه بعدی برود

اگر برای اولین بار منطقه ای بشکند چه سیگنالی تولید شده است بله البته بعد از هر عملی عکس العملی است و منتظر واکنش قیمت به این شکست میشویم.

مثال:

در چارت زیر مناطق عرضه و تقاضا را رسم کنید؟



وهمین طور در این چارت هم مناطق عرضه و تقاضا را رسم کنید؟



تبدیل مناطق:

مناطقى که عرضه به تقاضا و تقاضا به عرضه مبدل شده است.

از این به بعد این مناطق را Flip S/R می نامیم.



الگوی FTR:

درجه اهمیت: بالا

هنگامی که قیمت به یک مانع (حمایت-مقاومت) میرسد یا از آن سطح برمیگردد و یا آن مانع را میشکند. زمانی که از سطح مورد نظر میگذرد و یا آن حمایت-مقاومت مهم را میشکند دو سناریو محتمل هست:

۱- به بالای/پایین سطح موردنظر برمیگردد و در جهت خلاف شکست بمسیر خود ادامه میدهد.

۲- قادر به بازگشت نیست و در مسیر شکست سطح حمایت-مقاومت ادامه میدهد که آن را FTR: Failure to return یا ناتوان از بازگشت مینامیم.

اف تی آر یک پروسه است

قیمت از یک سطح مهم باید بگذرد (اولین بخش پروسه)

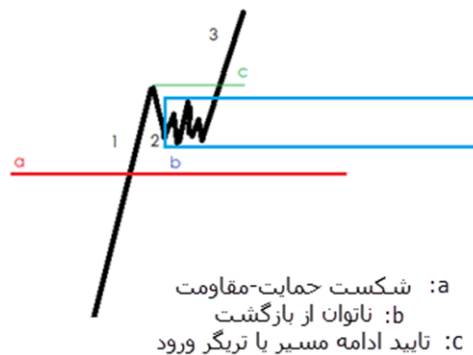
قیمت ریتریس میکند (دومین بخش از پروسه)

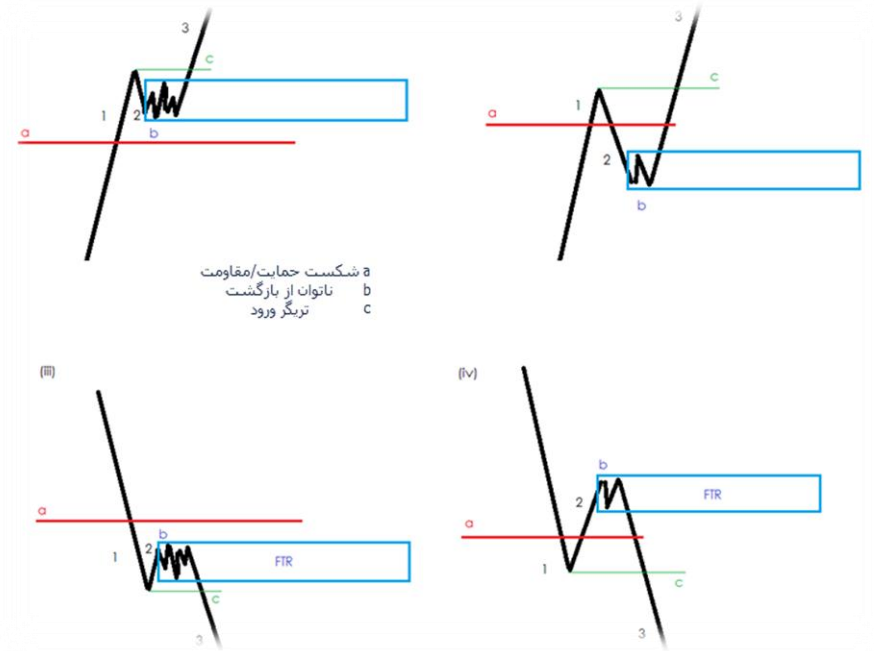
قیمت قادر به بازگشت نیست (سومین بخش پروسه).

FTR Pattern

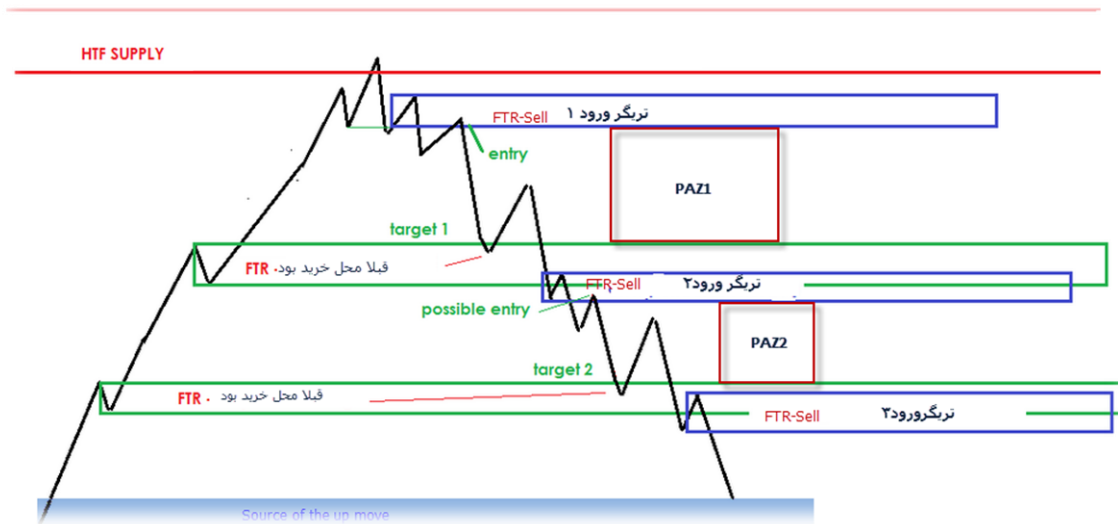
با توجه به اهمیت و کلیدی بودن این الگو فعلا یک میانبر میزنیم و بصورت خلاصه دوستان را با این عزیز تنها میگذارم.

باهم خوش باشید:





FTR Plan



یک مثال ترید بر اساس FTR



چند مثال از FTR



چند مثال از FTR

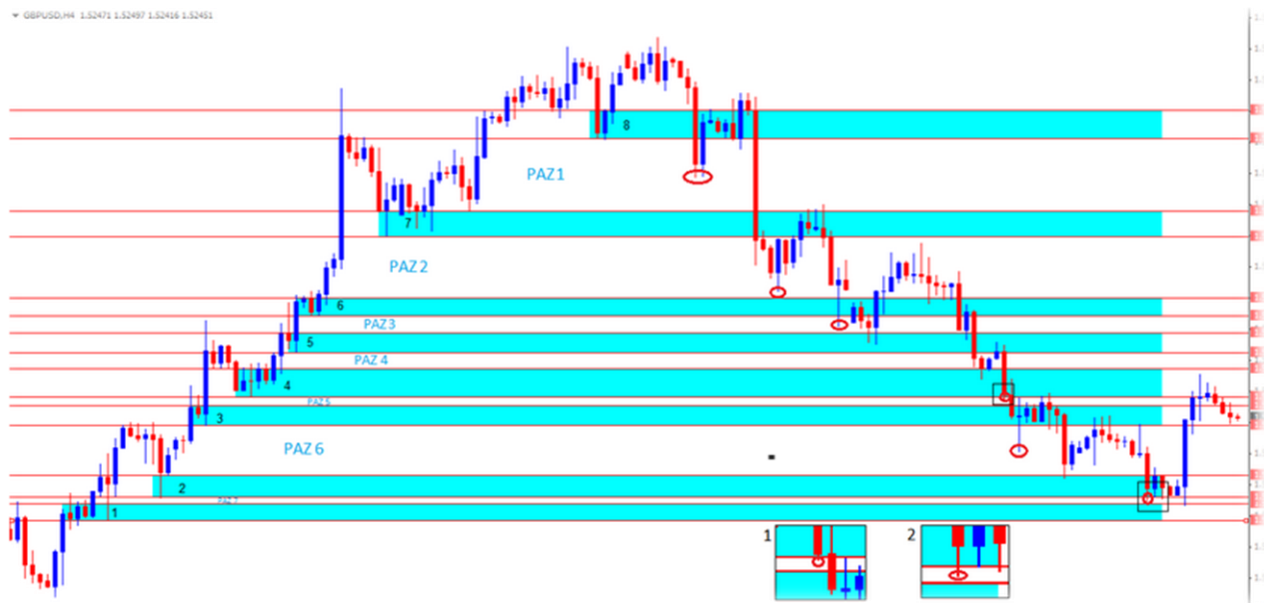


Trading is simple but not easy

Price Action Zone

PAZ منطقه ای از چارت که در آن منطقه حرکات قیمتی را می بینیم.

فاصله بین دو FTR را price action zone می گوئیم.



هروقت قیمت وارد یک paz میشود و یک FTR را Engulf میکند، میدانیم که قیمت به زون بعدی (PAZ) خواهد رفت.

FTR 8 gets engulfed, price has now gotten into PAZ 1. Price retraces then goes to FTR 7

FTR8 انگولف شده است قیمت حالا وارد PAZ 1 شده است. قیمت اصلاح کرده و به FTR7 میرود.

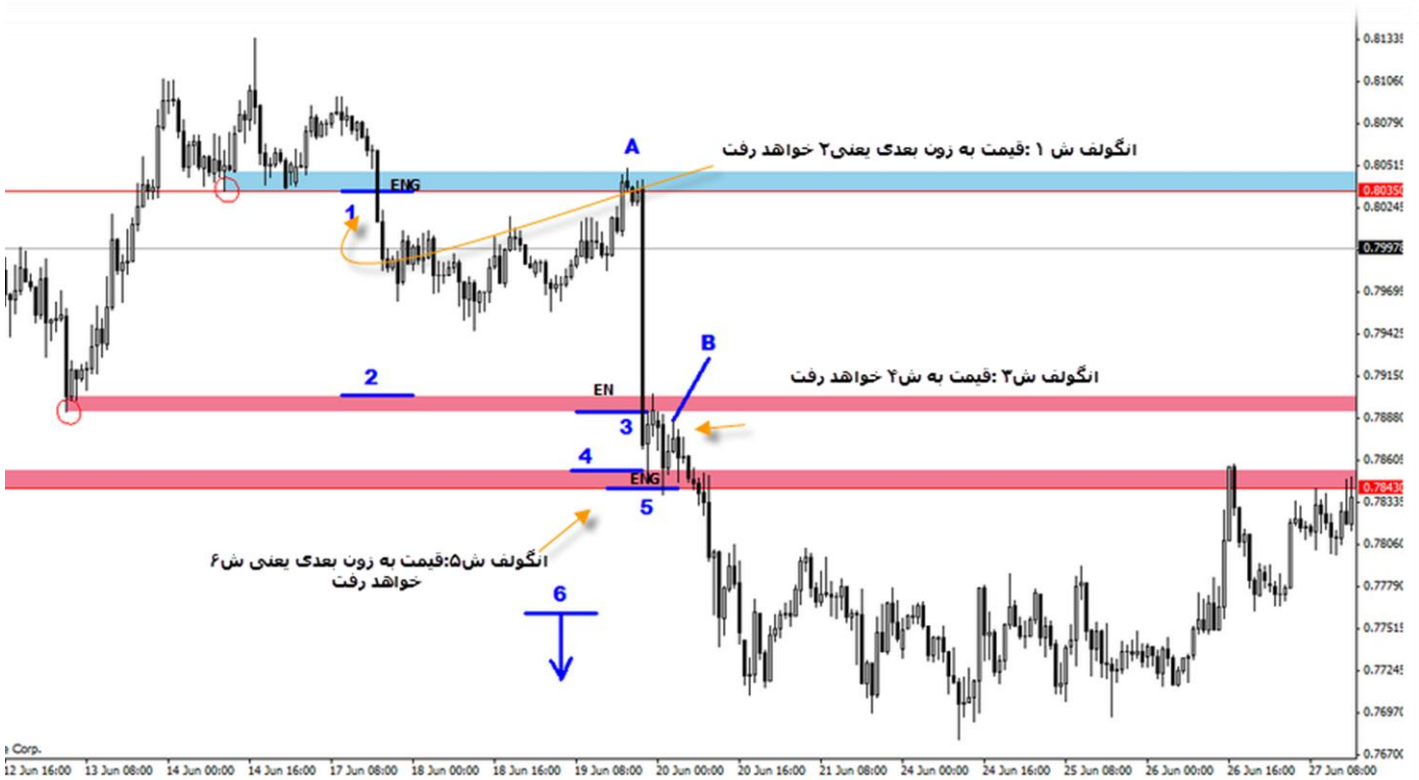
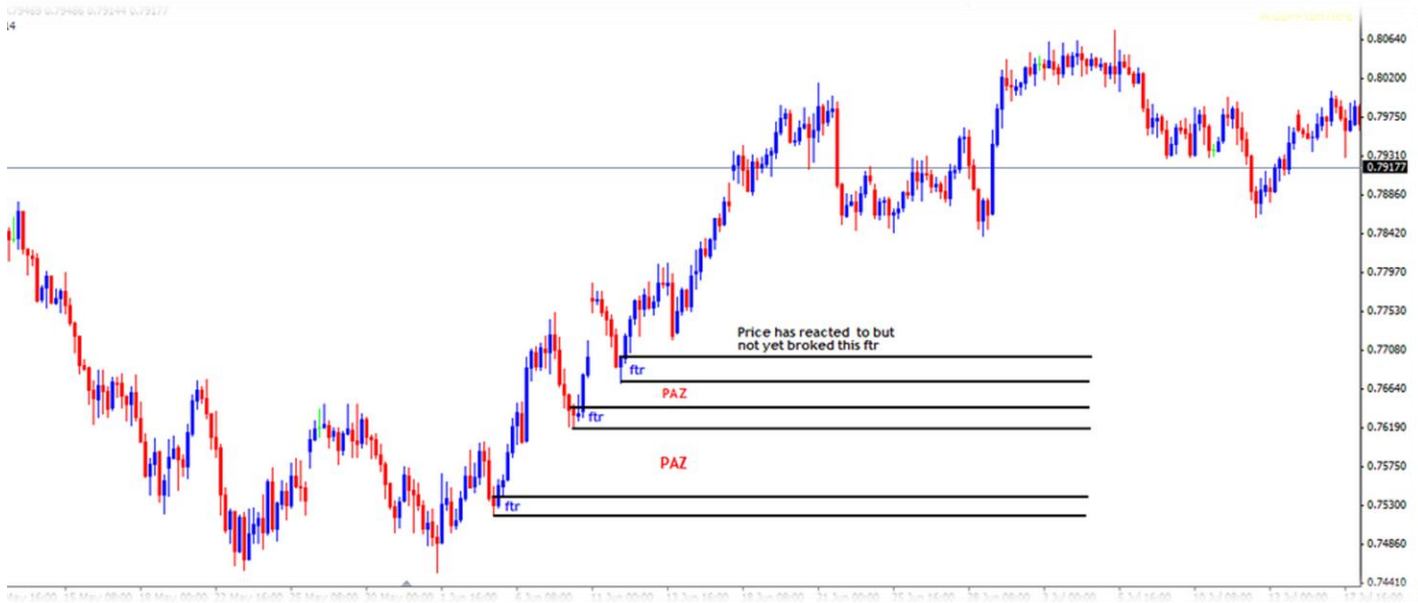
FTR7 انگولف شده است قیمت حالا وارد PAZ 2 شده است. قیمت اصلاح کرده و به FTR6 میرود.

FTR6 انگولف شده است قیمت حالا وارد PAZ 3 شده است. قیمت اصلاح کرده و به FTR5 میرود.

FTR5 انگولف شده است قیمت حالا وارد PAZ 4 شده است. FTR4 و FTR3 را انگولف میکند قیمت اصلاح کرده قبل از آنکه به FTR2 برود.

FTR2 انگولف شده است. قیمت اصلاح کرده و به FTR1 میرود.

یک مثال از FTR PAZ:



نکته!

در تصاویر بالا هر جا صحبت از انگولف یا Engulf هست منظور اون چیزی که برای یک کندل آموختیم نیست. نکته ها دارد این عزیز دل:

منظور Engulf یک منطقه خرید-فروش - کف یا سقف و یک FTR و یا FLAG LIMIT Area است.

خوب اینجا فعلا چند تا مجهول داریم:

Engulf-۱

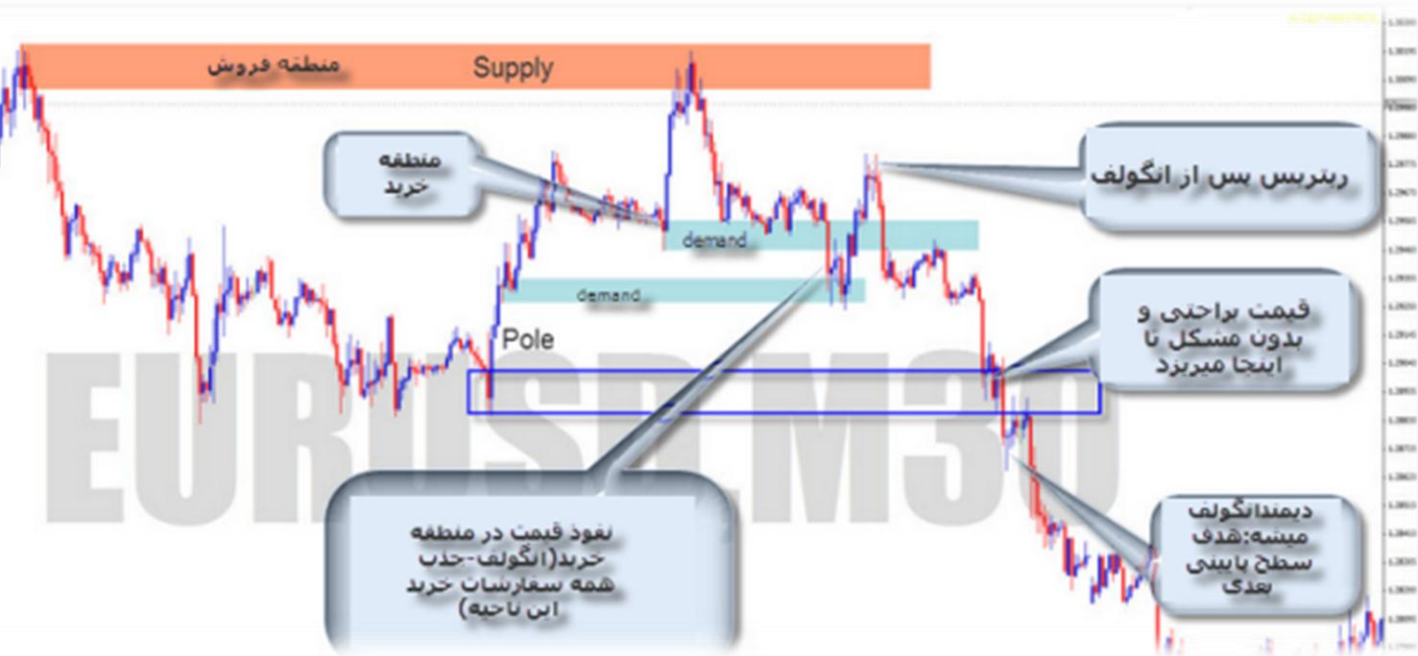
Flag Limit-۲

هر دو آیتم جزو الگوهای است (بخشی از الگوهای قیمتی قیمت) که قرار است نوع نگاه ما را به چارت عوض کند. یعنی بدون اعجاز اندیکاتورها و فیبو و و...بتوانیم با توجه به مناطق عرضه و تقاضا و نقش خطوط حمایت و مقاومت و مناطقی که این خطوط بهمدیگر تبدیل میشوند معامله کنیم. انگلف های صورت گرفته در چارت زیر را لطفا مشاهده کنید.



چرا می‌گیریم یک سطح Engulf شد؟

قیمت برای عبور از سطوح مختلف نیاز به پاک کردن سفارشات خرید/فروش دارد. بر روی هر سطح عرضه/تقاضا سفارشات وجود دارد که قیمت قبل از بالا/پایین رفتن باید آنها را جذب کند. معمولاً می‌بینیم که قیمت از یک سطح مهم می‌گذرد و پس از آن به سورتس اصلی برگشته و حرکت اصلی را آغاز میکند. در تصویر ابتدا فروشندگان تمامی سفارشات خرید را جذب و پس از اندکی ریتریس قیمت شروع به ریزش میکند. لطفاً ویدیو آموزشی تهیه شده در مورد همین موضوع که در کامال موجود است را تماشا کنید.



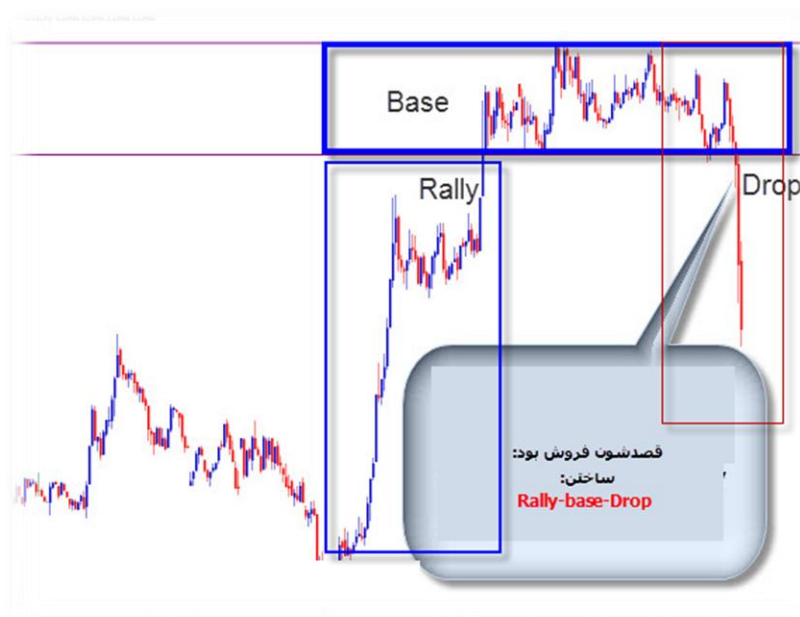
Caps - RBD/DBR

هر گاه رالی موفق میبینیم مطمئننا در مناطقی ای تی بخشی از سود خود را نقد میکند که باعث برگشت قیمت میشود.

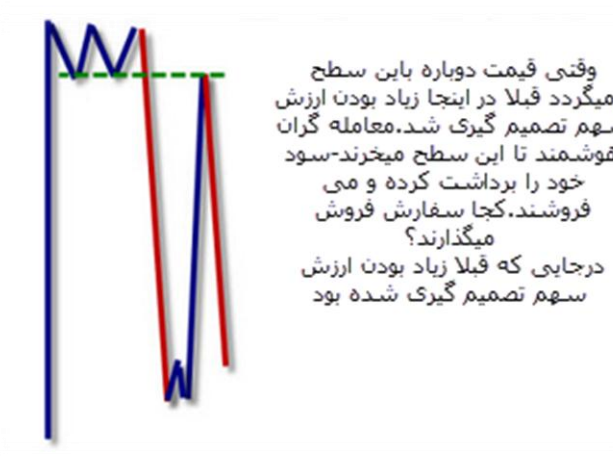
در تصاویر یک حرکت پرقدرت صعودی میبینیم که مشابه آن را در حرکات نزولی داریم. اینجا قیمت Rally-Base-Drop میسازد وانجا Drop-Base-Rally



Caps: به سادگی مناطق زیبایی برای برگشت قیمت است.



رالی بیس-حراپ Rbd



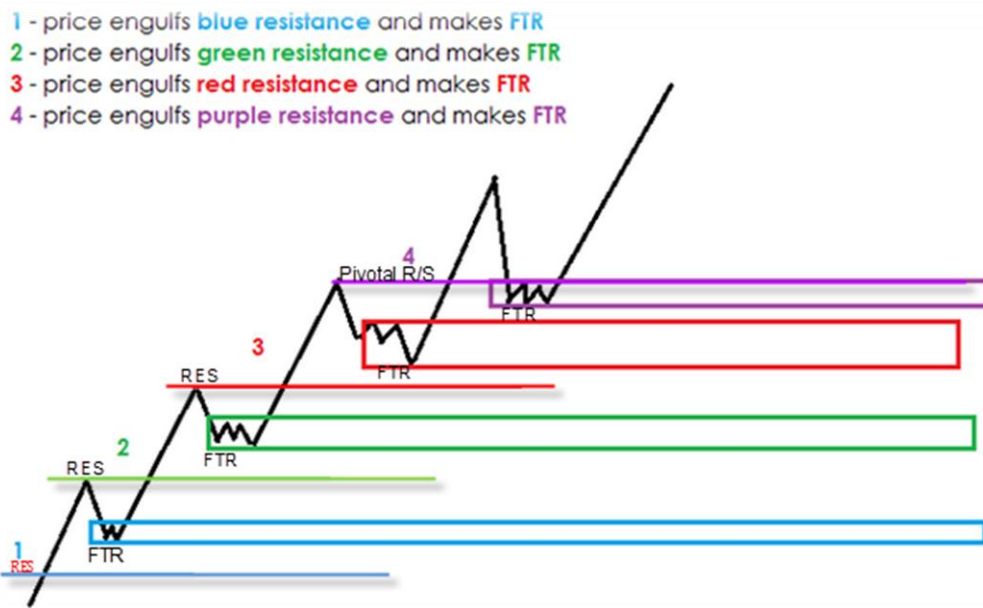
بیاندیشیم!

چرایی شکل گیری روند نزولی زیر در چیست؟



نحوه شکل گیری یک FTR:

اف تی ار یک پروسه س قسمتی هست. اول شکست سطحی مهم دوم پولبک قیمت برای بازگشت سوم ناتوان از بازگشت یا اف تی ار



Trading is simple but not easy

:Flag

پرچم نشان یک ملت و مثل سرود ملی از مقدس ترین و قابل احترام ترین نماد های یک ملت و کشور است. ساختار یک پرچم میتواند شامل: میله پرچم و یک قسمت پارچه ایی هست که محدوده و ناحیه عرض پارچه به عنوان محدوده پرچم در نظر گرفته میشود.

و اما در بازار:

همانطور که میدانیم قیمت بعد از هر حرکت در یک ناحیه به حرکت نوسانی پرداخته و خود را در آن ناحیه تثبیت می کند. که میتواند معمولا بعد از عبور از یک سطح مهم اتفاق بیفتد.

در این حالت باید صبر کنیم تا قیمت از ناحیه مورد نظر خارج شود. و بعد از شکست ناحیه بتوانیم وارد معامله شویم.

معمولا در پرچم هایی که بعد از شکست اتفاق می افتد تکلیف ما مشخص بوده و تقریبا میدانیم که یک پترن پول مینور بیس پول رخ خواهد داد ولی در صورتی که بیس ما به صورت یک پرچم و نوسان در یک محدوده شکل گیرد و الگویی مثل دراپ بیس و یا رالی بیس داشته باشیم تصمیم گیری در مورد روش معامله با پرچم به گونه ایی نیست که در گذشته آموخته ایم که حرکت باید در مسیر و امتداد بیس و یا رالی صورت بگیرد. چون ممکن است ما حرکتی خلاف آن را داشته باشیم.

معمولا بعد از شکست یک سطح ما شاهد یک پولبک به سطح شکسته شده به صورت کندلی خواهیم بود که همراه با نوسانات کم همراه خواهد بود و این میتواند به عنوان بیس ناحیه پرچمی باشد که در آینده بوجود خواهد آمد. هر چند که خود این بیس نیز یک پرچم در نظر گرفته میشود.

اما بعد از تشکیل بیس ما یک حرکت اولیه در امتداد میله خواهیم داشت که بعد از آن شاهد برگشت قیمت به سطح بیس پرچم خواهیم بود و اینگونه ساختار ناحیه و منطقه پرچم ما شکل خواهد گرفت.

و این همان ناحیه ایی هست که در آینده به عنوان بیس بوده و تا زمانی که این ناحیه خروج نداشته باشیم نمیتوانیم بگویم که مارکت به کدام سو خواهد رفت هر چند که میتوان با رفتار قیمت در نواحی پرچم یک پیشگویی در مورد مسیر آینده را تخمین زد.

پرچم

برای یک معامله گر تشخیص پرچم حتی باید بسیار مهم تر از تشخیص پولبک به نواحی حمایتی و مقاومتی شکسته شده باشد چون تشکیل پرچم و بیس آن به تنهایی خودش به عنوان یک ناحیه جدید میتواند حائز اهمیت زیادی باشد.

پس به صورت خلاصه یک پرچم شامل سه جزء (میله - بیس و ناحیه) بوده که روش تشکیل آن شرح داده شد. و گفته شد که پرچم ها زمانی ارزشمند هستند که در نواحی حمایتی و مقاومتی تشکیل شوند.

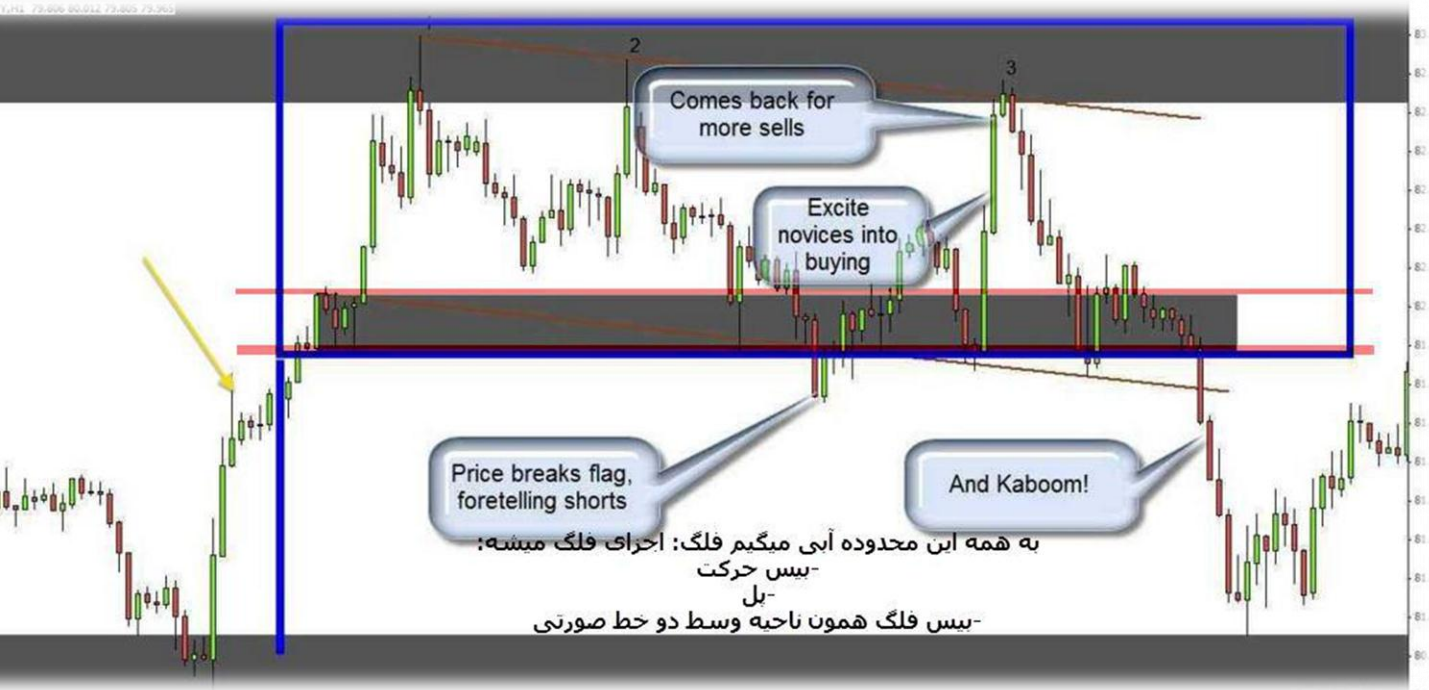
دوستان با توجه به آنچه که گفته شد به مثال زیر توجه کنید.



طبق تصویر زیر به همه این محدوده ای میگیریم فلگ:

اجزای فلگ میشه:

- بیس حرکت
- پل
- بیس فلگ همون ناحیه وسط دو خط صورتی



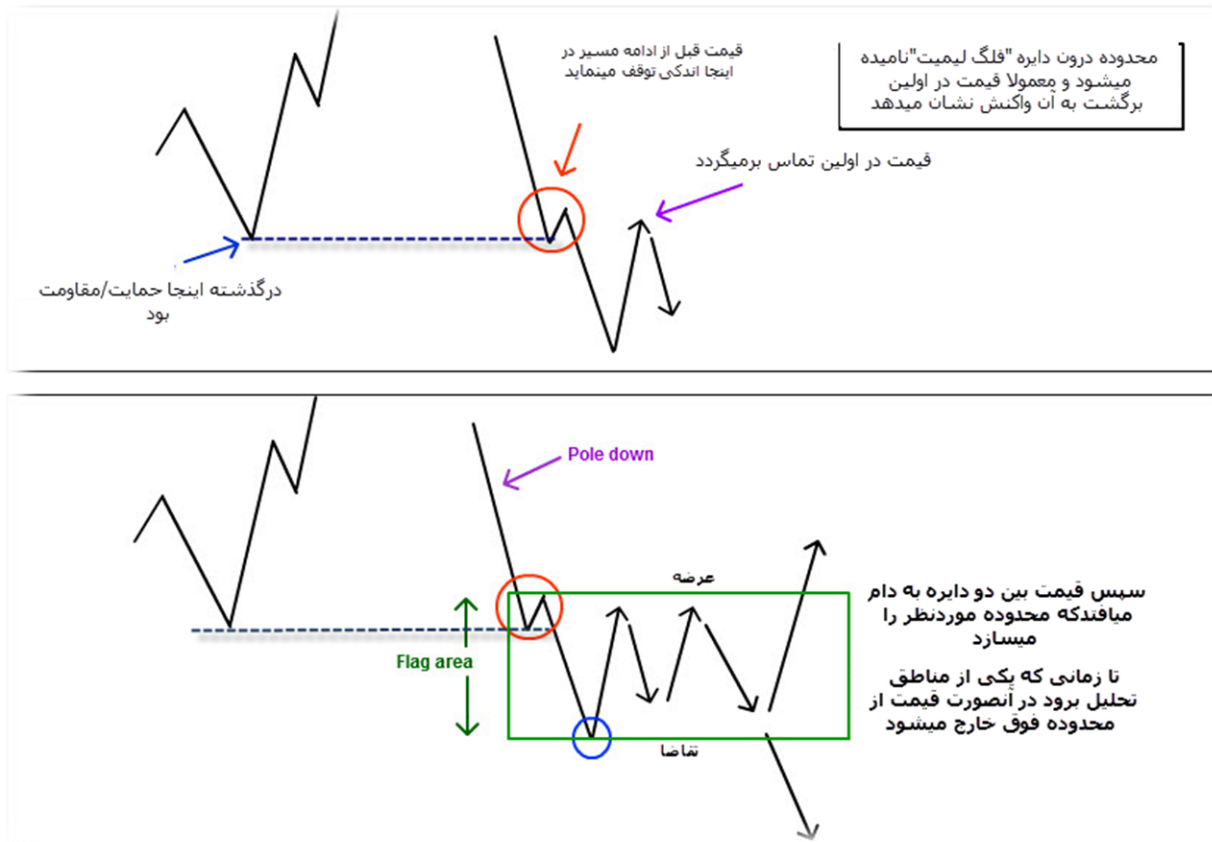
و در تصویر زیر بعد از تشخیص پرچم اجزاء آن را مشخص کنید.



Flag Limit چیست؟

منطقه خاصی از چارت که در گذشته حمایت/مقاومت بوده است و وقتی قیمت به آن ناحیه میرسد واکنش نشان میدهد.

گاهی یک تصویر از هزاران کلام موثرتر است. تصویر زیر را ببینید.



یک مثال در NzdUsd:



یک نمونه مثال دیگر:

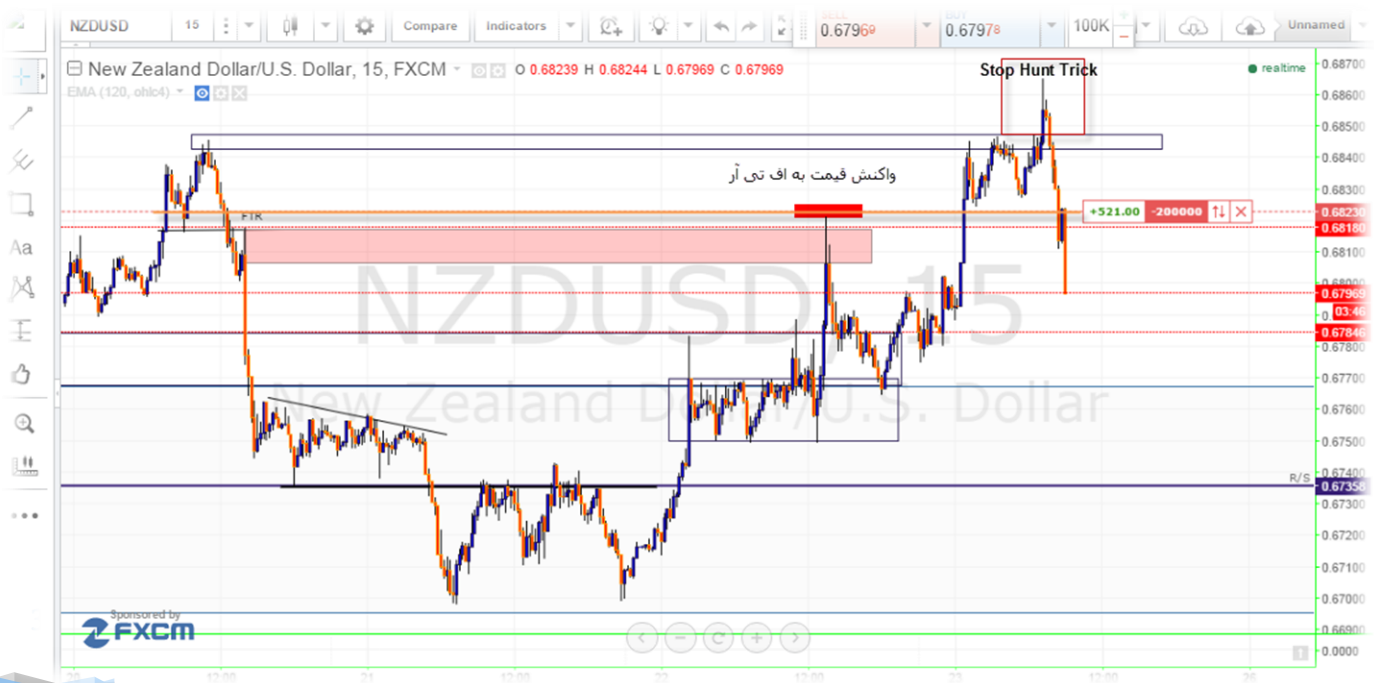


Trading is simple but not easy



اهمیت شناسایی درست مناطق خرید و فروش

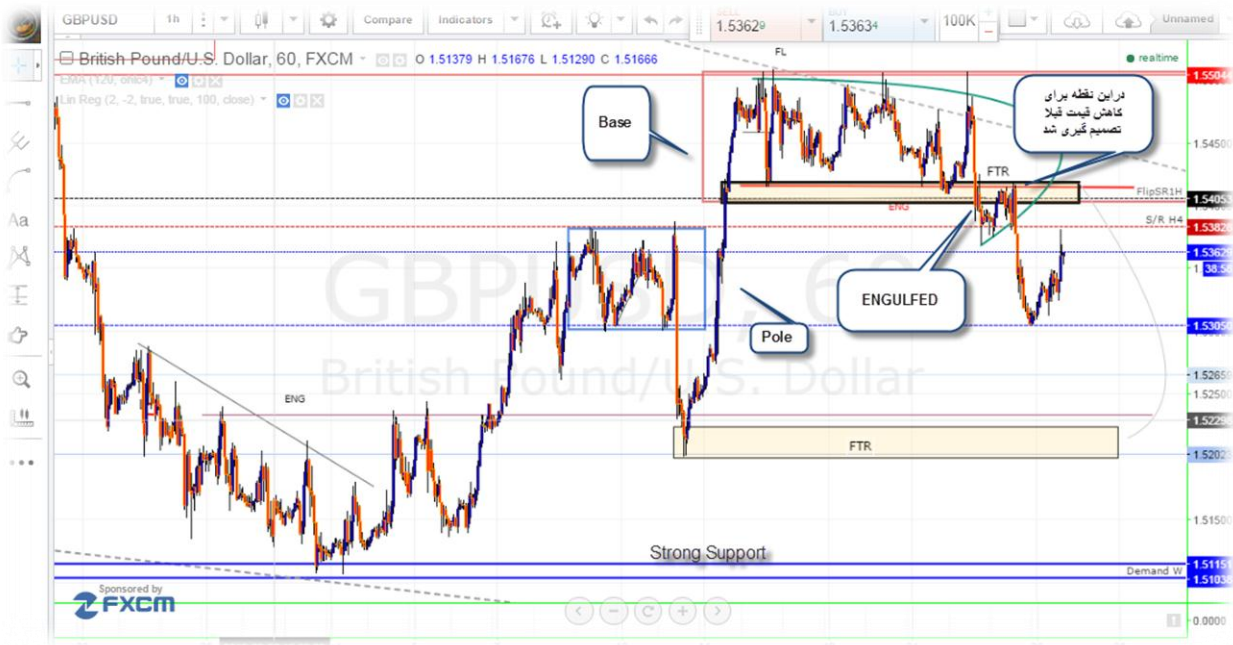
واکنش قیمت به FTR



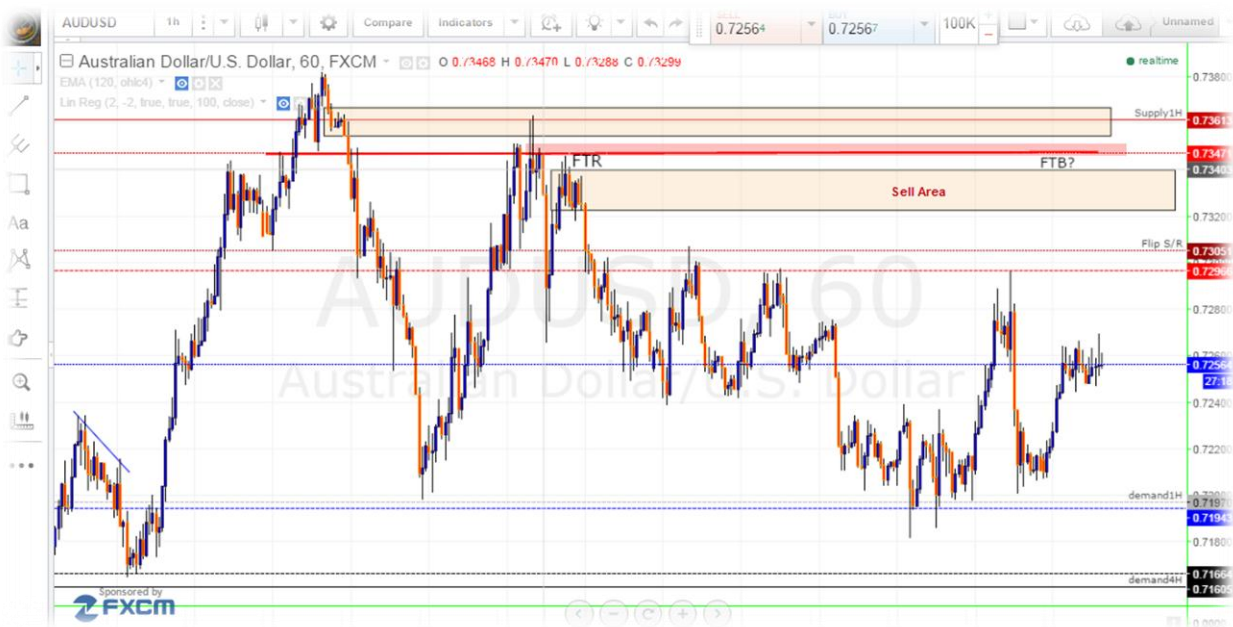
Trading is simple but not easy

چطور به مناطق نگاه کنیم؟

به تصویر زیر دقت کنید.



نمونه ای از معامله بر روی Audusd





Trading is simple but not easy

الگوی 3Drive:

یکی از الگوهای زیبایی که از عملکرد قیمت میتوانیم بینیم 3 Drive است. در 3drive در منطقه عرضه / تقاضا یکی از نشانه های قوی چرخش قیمت میباشد. این الگو بها نشان میدهد همزمان با پیشرفت قیمت (به شکل CP سفارشات را جذب نموده و از شتاب روند کاسته میشود. و در نهایت یک الگوی برگشتی زیبا متشکل از سه مثلث بوجود می آید.



این توضیحات را همین جا داشته باشید تا بعداً

یک مثال:

بهترین محل فروش در این چارت کجاست؟

کجا میتوان خرید نمود؟ چرا؟

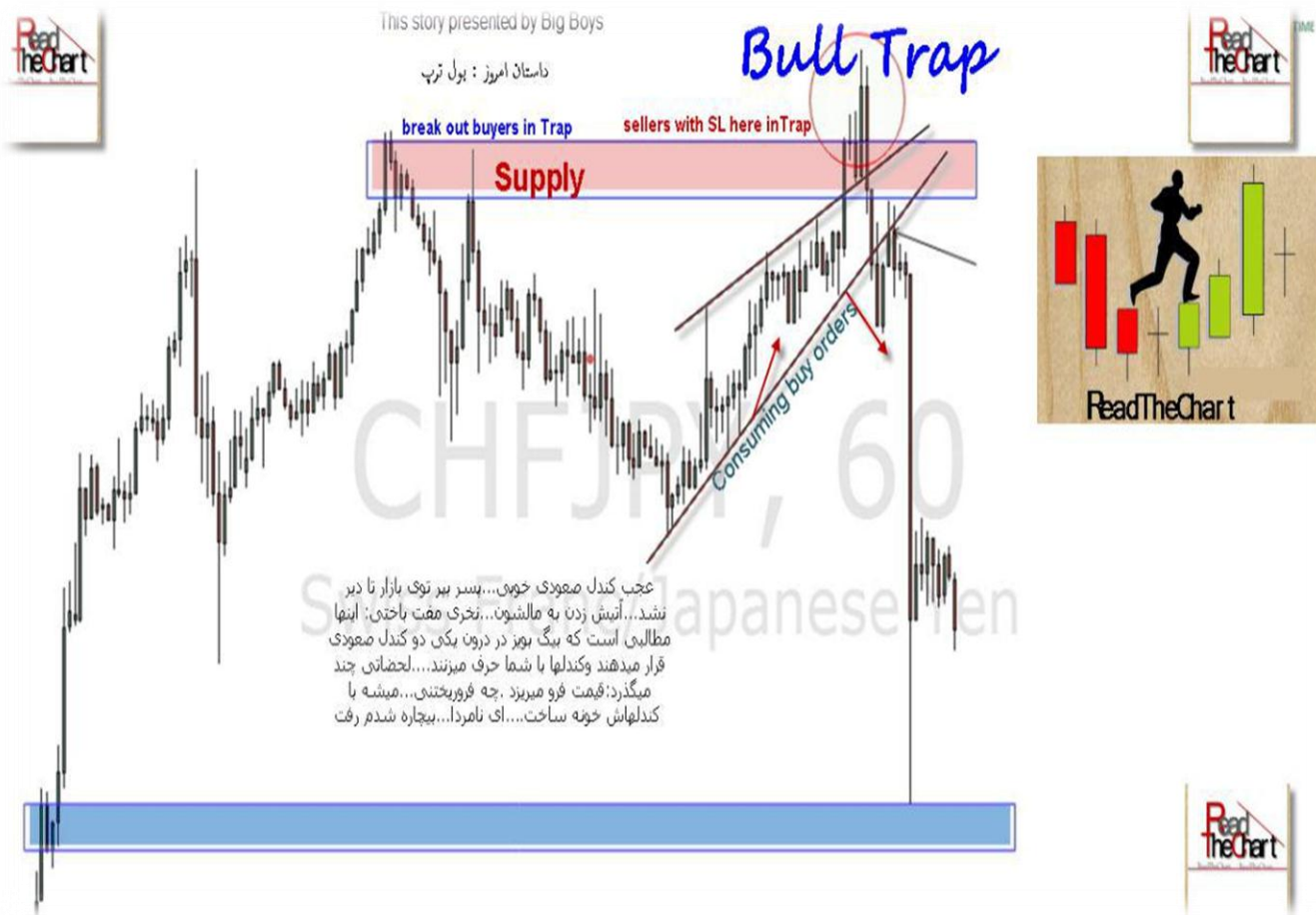


اندکی بعد از تامل لطفا به تصویر زیر توجه کنید.

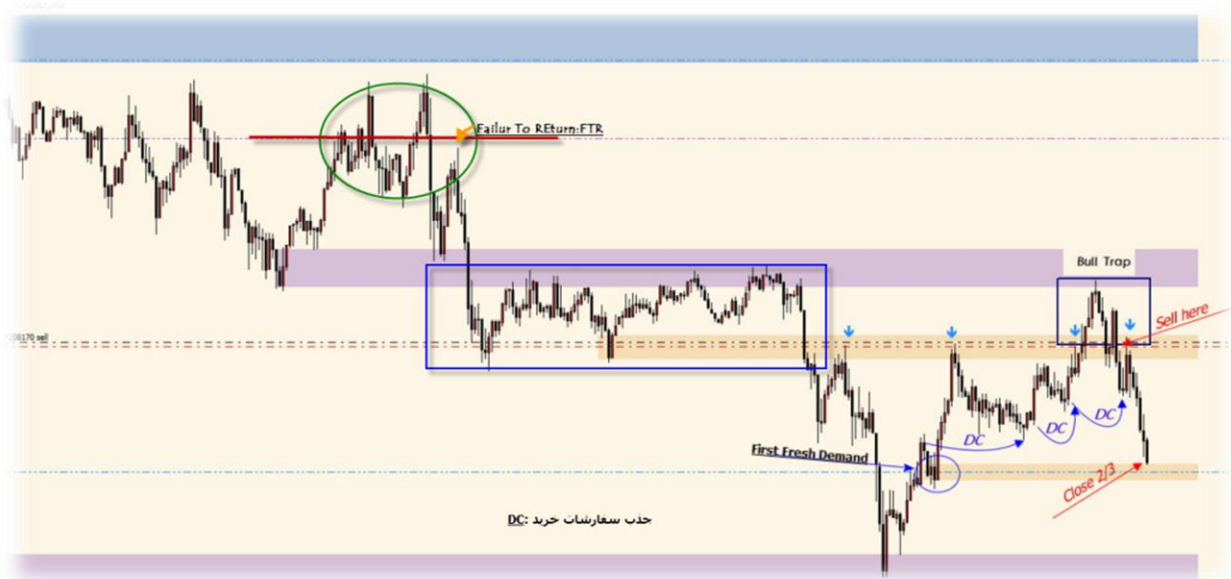


Bull Trap

چگونه در دام نیافتیم و گیم آور نشویم؟



لطفا برای آشنایی با این مبحث لطفا به ویدیو آموزشی استاد شیرالی در همین زمینه در کانال آموزشی ایشان منتشر شده مراجعه نمایید.



:Cluster

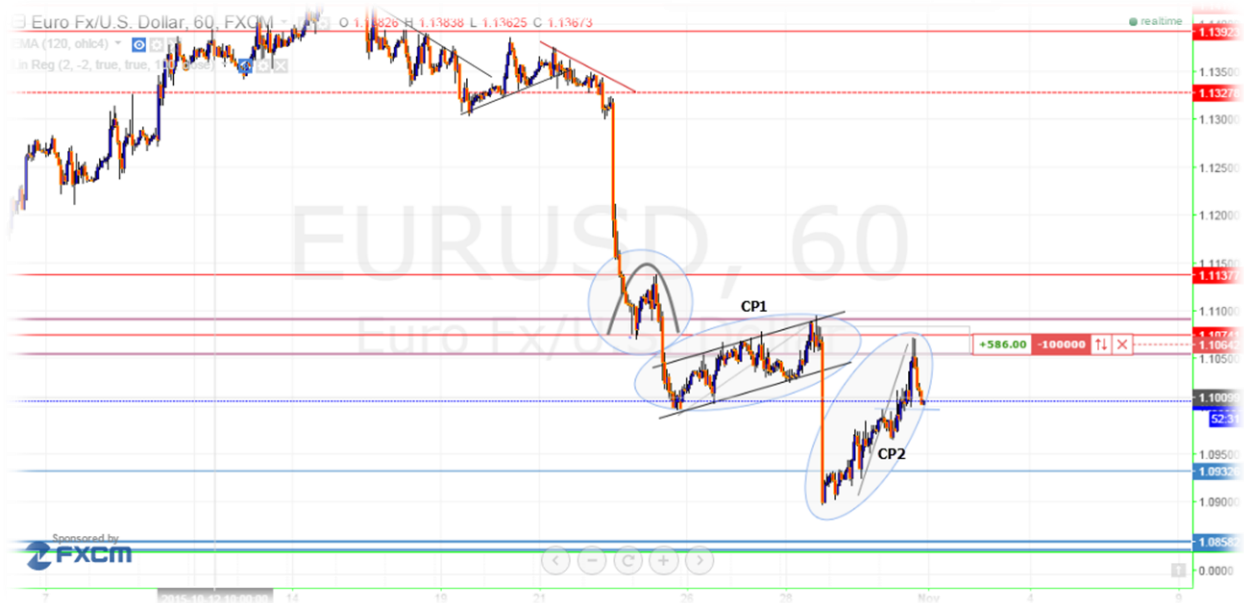
مناطقى در چارت كه Demand و Supply برابر هستند.
 بعدا از اين اصطلاح استفاده خواهد شد.



در همین حد کافی است بدانیم که یک کلاستر قیمت در چارتهای ما منطقه ای است که در آن منطقه بین عرضه و تقاضا بالانس وجود دارد. یعنی قیمت در رنج مشخص و خاصی حرکت میکند که پس از اینکه این تعادل بهم میخورد قیمت از این ناحیه خارج می شود. یعنی تا آشتی برقرار است که هیچی ولی به محض خون و خون ریزی این نواحی برای ما اهمیت مییابد.

CP

رای درک عملکرد سی پی خوب به این تصویر نگاه کنید:



ببینید چقدر نوع ریزش با افزایش قیمت متفاوت است. همین مناطق را در تایم های پایین ببینید. قیمت اگر قصد صعود داشت یقیناً عملکرد بهتری میدیدیم نه اینکه برای ۱.۵٪ درصد افزایش اینهمه زمان صرف کند.

همین نکات است که نوع نگاه ما را نسبت به آنچه می گذرد و احتمالات ممکن تغییر اساسی میدهد.

پس بکوشیم همه چیز قیمت را ببینیم نه فقط با فشار کلید خرید و یا فروش در شرایطی گیر کنیم که تمام مقدسات را عاجز نماییم.

بعنوان یک تجربه هر وقتی توانستیم معامله ای کنیم که استرسی نداشته باشیم اونوقت بخود ببالیم.

سی پی تنها یکی از الگوهای پرایس اکشن هست. با یادگیری تمام الگوهای قیمت است که میتوانیم نقاط ورود و خروج خوبی داشته باشیم.

شما بایستی:

-مناطق عرضه و تقاضا را بشناسید و بدرستی کارکرد آنها را بیاموزید.

-خطوط حمایت و مقاومت را ترسیم کنید.

FTR و Flag Limit ها را در چارت مشخص کنید.

-کارکرد Engulf را بیاموزید و بتوانید تشخیص دهید که سطوح مهم کجا Engulf شده و چه اهدافی وجود دارد

-الگوهای برگشتی قیمت (هنوز مطرح نشده) مانند QM - Diamond و Drive و مثلثها را بیاموزید

-الگوهای ادامه روند را بشناسید

PAZ و Decision point ها را بتوانید تشخیص دهید.

همانطور که میبینید تمام این مطالب همانند حلقه های یک زنجیر است که بهم مرتبط هستند و برای حل پازل باید بدانیم چطور آنها را کنار هم قرار دهیم.

هدف از لیست کردن این مطالب نومید کردن شما نیست. تنها یادآوری این نکته است که برای آموختن هر دانشی باید بسختی بکوشیم.

بشما پیشنهاد میکنم که تک تک مطالب را جداگانه تمرین کنید. نه یک بار بلکه هزاران بار:

پس از مدتی خواهید دید که اشتیاق یادگیری مطالب مجهولی که نمیدانید شما را وادار به آموختن مینماید اگر علاقه ای به بازار داشته باشید.

ما اینجا اصلا پیش بینی-پیش گویی یا هر عمل دیگر برای گفتن آینده بازار انجام نمیدهیم. تنها با خواندن آنچه در گذشته اتفاق افتاد و عملکرد حال حاضر قیمت تلاش میکنیم تا ورود و خروجهایی خوب و پر سود داشته باشیم.

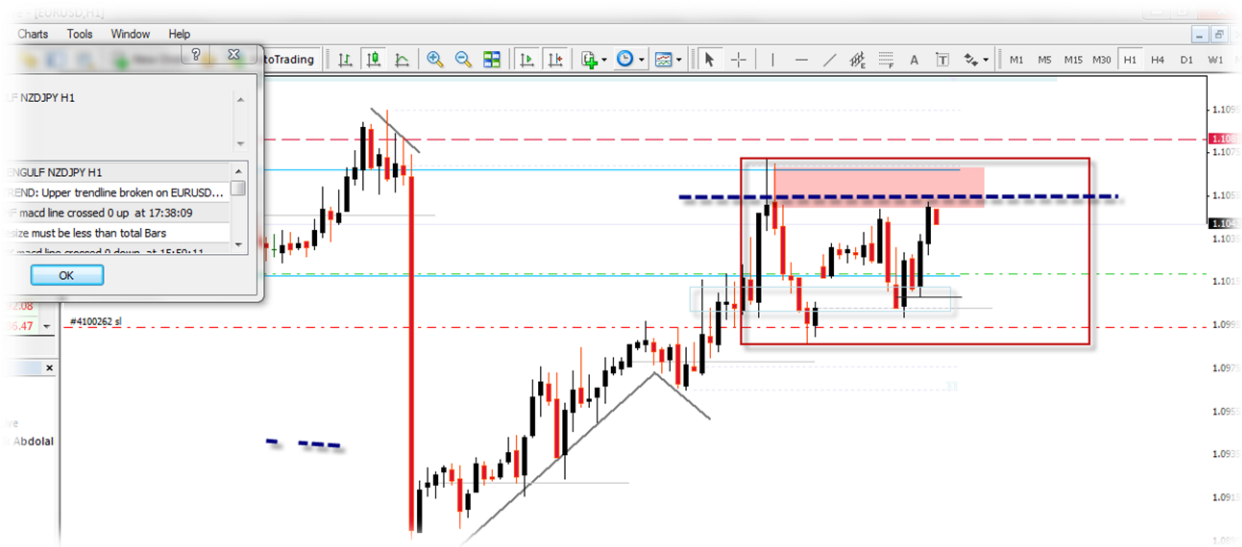
پرسیدید از کجا بدانیم هدف این CP چیست؟

شما نزدیکترین Supply و نزدیکترین Demand را به منطقه CP پیدا کنید.

بینید اگر قیمت عملکردش کمپرس شدن در Demand است خوب اهداف خرید و چنانچه در منطقه Supply کمپرس میشود هدف فروش میباشد.

یک مثال:

علت ورود به معامله خرید؟



امیدوارم بعد از تامل به پاسخ توجه فرمایید.

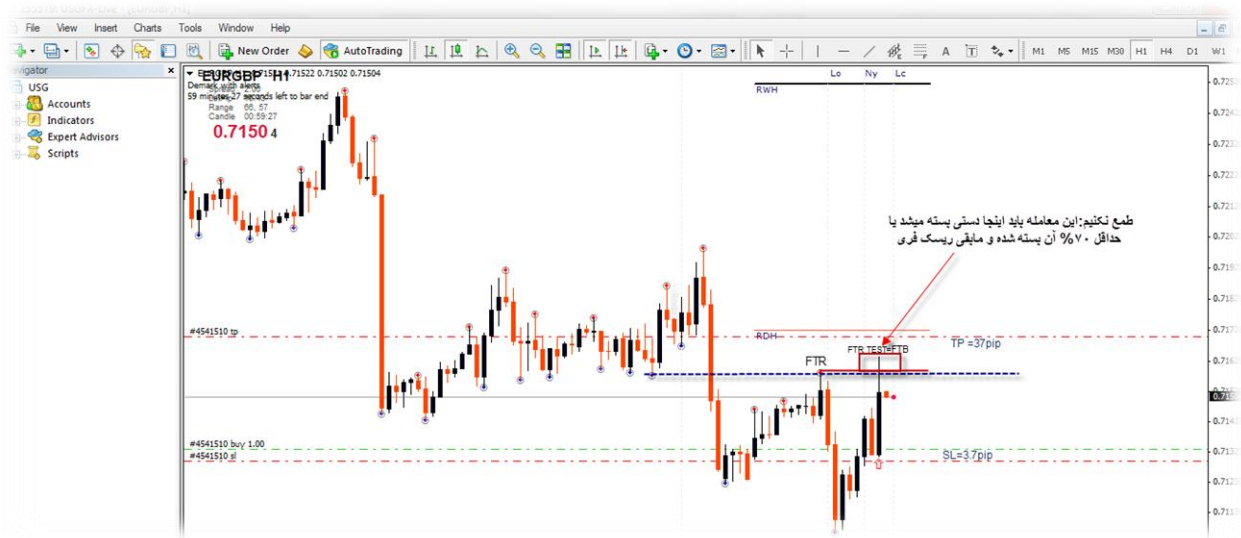
Gap

Demand

Flag Limit

Insidebar: تایید ورود

یک مثال ویک نکته!



و اما دلیل ترید!



و اما نکته ای مهم!

دوستان توجه کنید گاهی برای دیدن FTR و Flag limit باید تا تایم ۵ و حتی یک دقیقه برویم.

این مثال از یک ترید لایو را ببینید:



و در تایم ۵ دقیقه می بینیم یک اف تی ار شیرین تشکیل شده و شما را دعوت به معامله میکند:



سوال یکی از کاربران یعنی با شکست این ftr باید وارد شد؟

نباید محل ورود اون خط قرمز که در عکس اس ال هست باشه؟؟ (نقطه ورود)

من تا حالا فکر میکردم که قیمت مثلا اینجا میریزه و بعد از چند وقت (چند ساعت یا چند روز) قیمت که به این ftr رسید باید سل داد!

و اما جواب استاد به این سوال:

همان خط قرمز تاییدیه ورود می باشد. شکل آموزشی اف تی آر را ببین. با ۱.۲.۳ مشخص شد:

نحوه شکل گیری و کجا میتوان ورود داشت.

معمولا در تایم های یک ساعت به بالا قیمت به این سطوح واکنش نشان میدهد. یعنی اگر قیمت با یک اف تی آر ریخته با یک اف تی آر صعود خواهد کرد که بهمین دلیل میتوان خرید و فروش های خوبی را ست نمود.

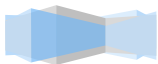
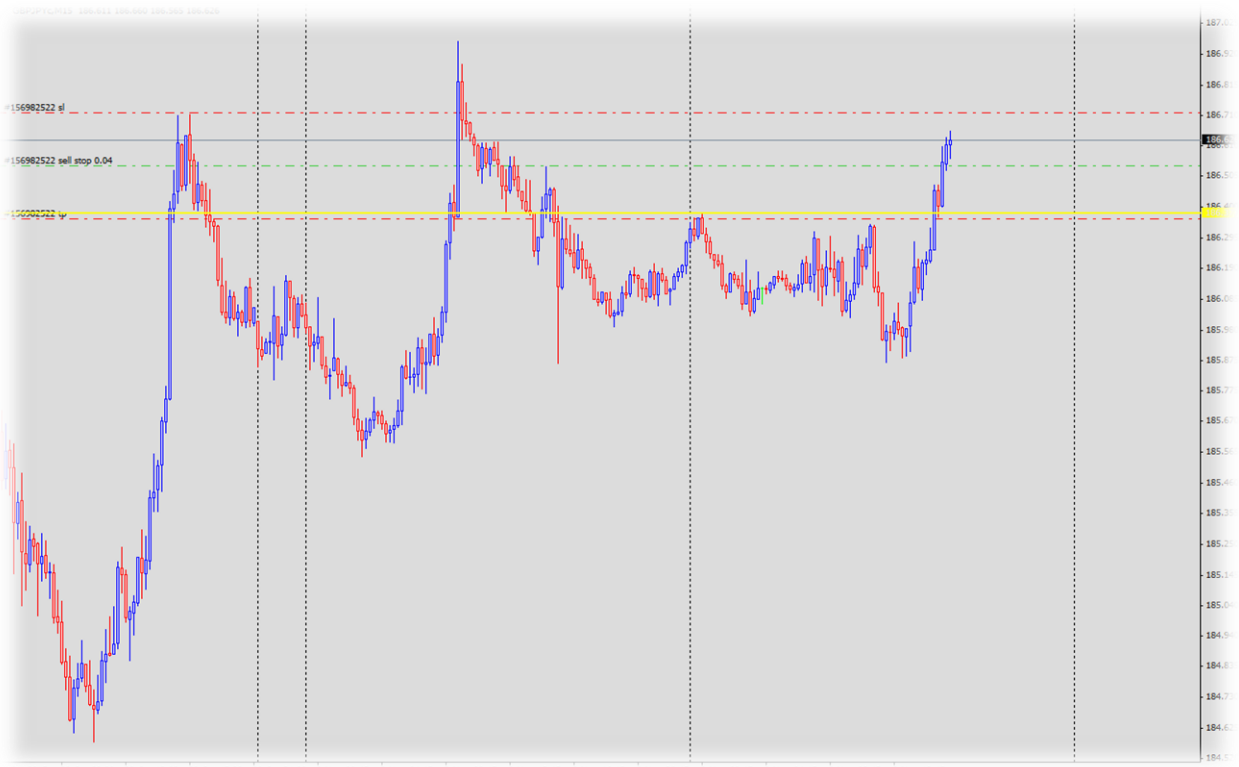
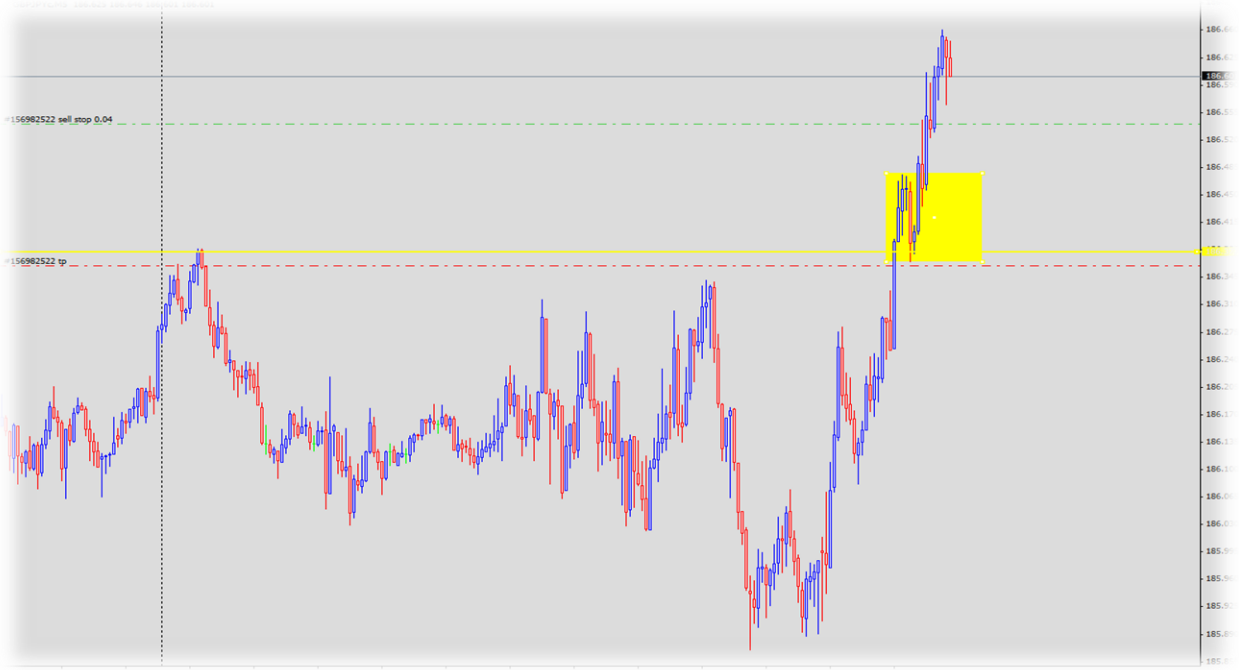
و یک تصویر زیبا و نکته!



یک مثال در تصویر زیر در تایم ۱۵ دقیقه یک مقاومت شکسته شده.

وقتی به تایم ۵ دقیقه بریم یک ftr تشکیل شده.

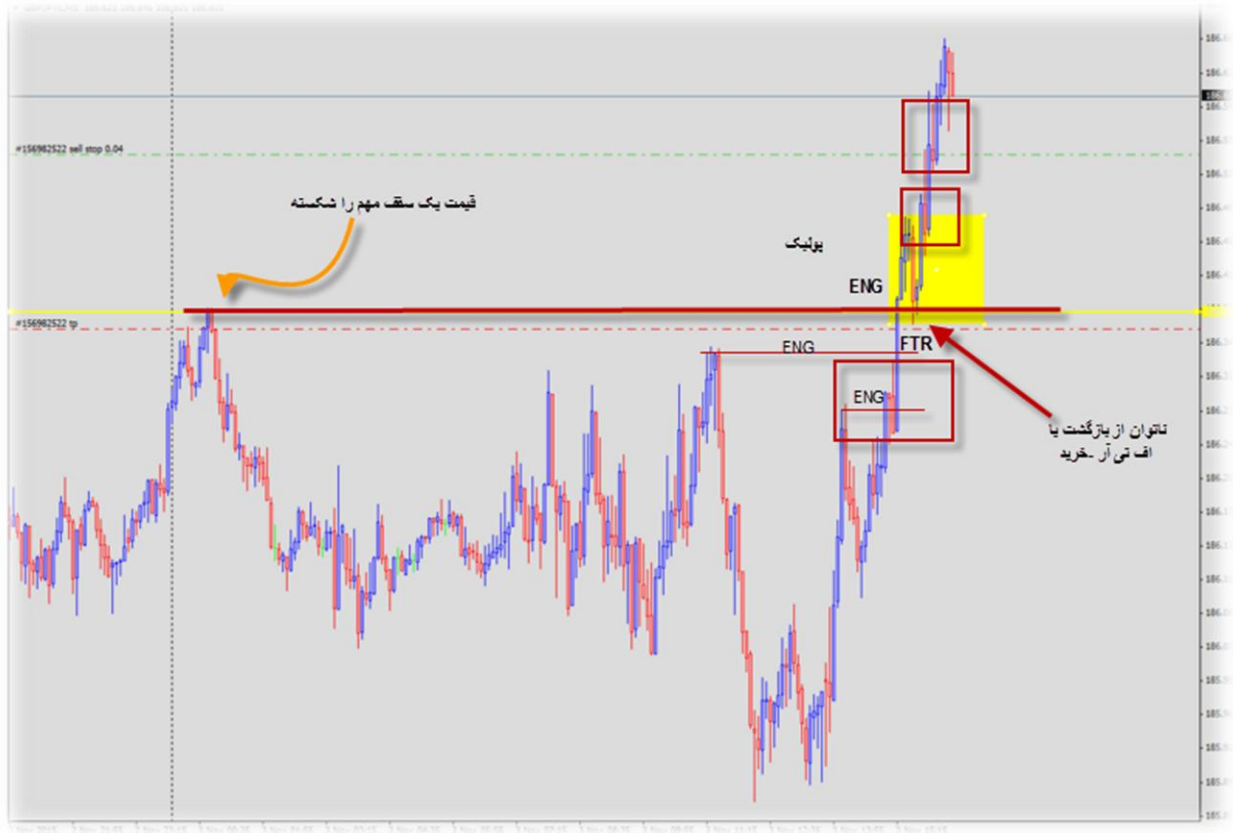
میشد با شکست این ftr به بالا بای داد؟ در این صورت تی پی کجاست؟ اصلا فرضیه درست است؟



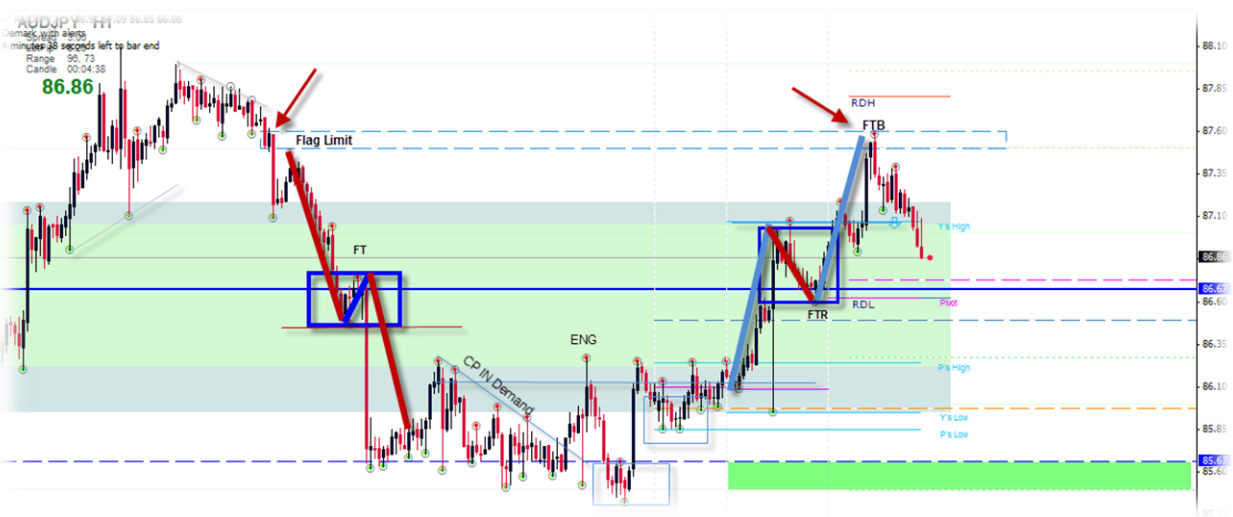
Trading is simple but not easy

و اما جواب:

دقیقا بجای خرید فروخته اید! تی پی اف تی آر یا فلگ لیمیت یا مقاومت مهم در تایم بالاتر:



یک مثال و نقش اف تی آر:

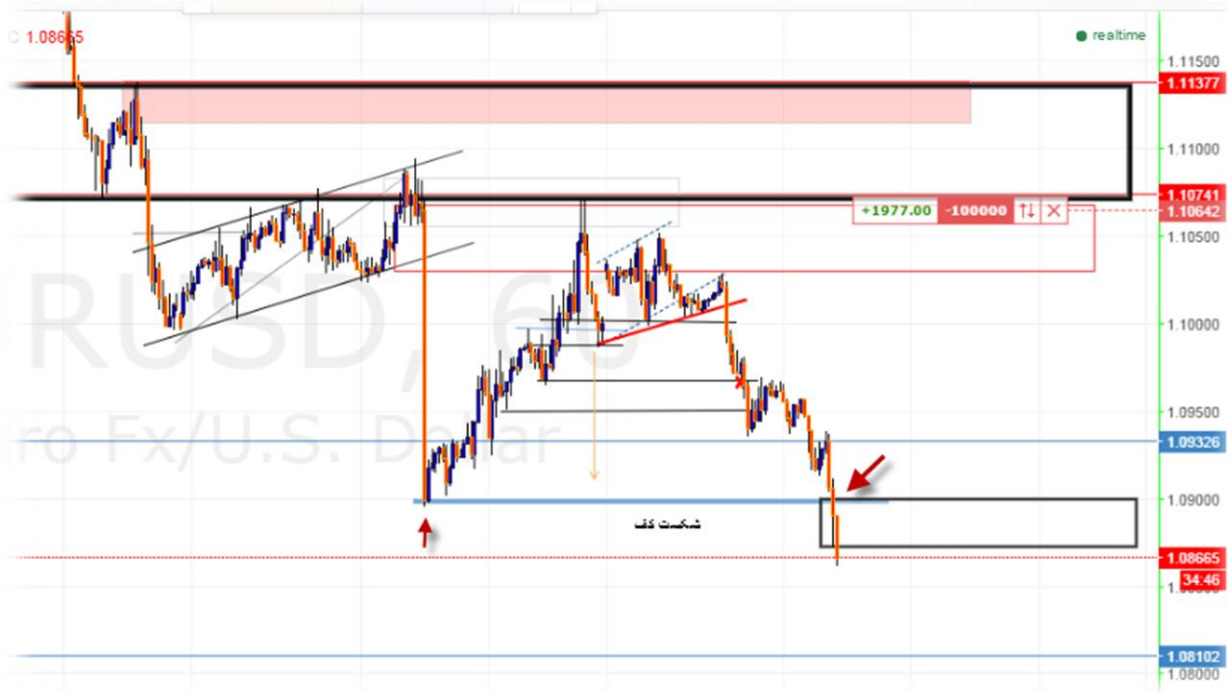


Trading is simple but not easy

یک مثال دیگر:

کجا میتوانیم اسکلپ کنیم؟

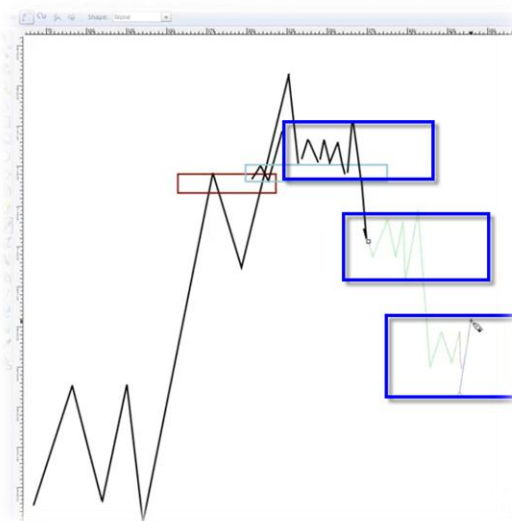
ورودهای سریع و پرسود با fl



چگونه یک پوزیشن در سود را حفظ کنیم؟

تنها هنر یک معامله گر ورود تنها نیست بلکه پس از ورود است که هنر خویش را باید به کمال برساند.

نکته مهم پس از ورود -چنانچه به معامله خود مطمئن هستید قیمت در آن ناحیه تا انجام حرکت اصلی خود بارها در رنج خاصی حرکت میکند. همین مسئله باعث ضررهای فراوانی میگردد. خصوصا دوستان تازه وارد با دیدن یک کندل خلاف موقعیتی که معامله کردند سریعا با ضرر معامله را میبندند. یک دلیل این امر عدم رعایت مدیریت سرمایه و ورود با توانی بیشتر از دارایی حساب است. معامله گران ای تی بارها با ایجاد Hope and fear سعی در گمراهی معامله گران میکنند:



یک نکته! ریزش در یک کانال زیبا اصولاً در این مناطق فروش صحیح نیست.

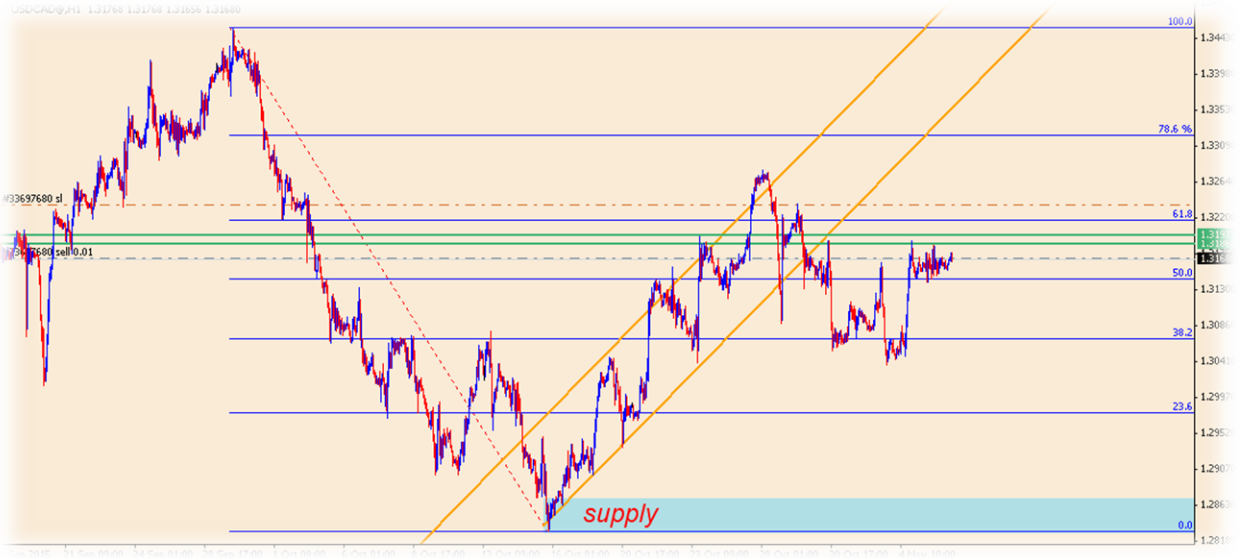


کلا در این مناطق فروش کار صحیحی نیست چون امکان ریورس و استارت خرید وجود دارد.

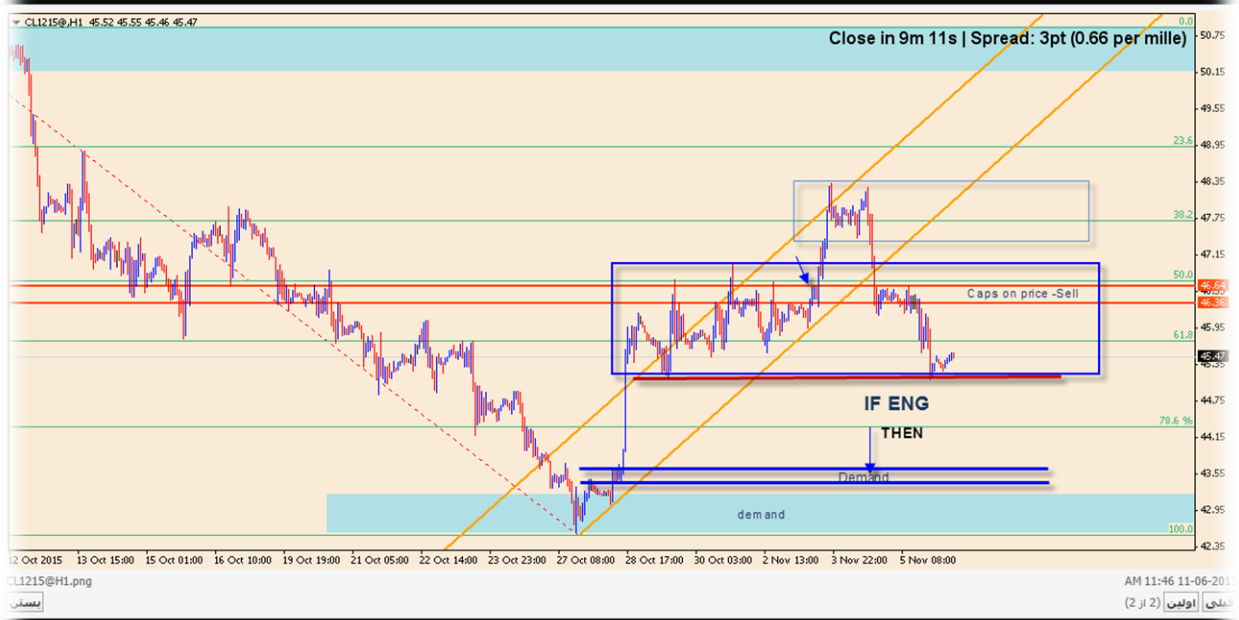
یک سوال از استاد :

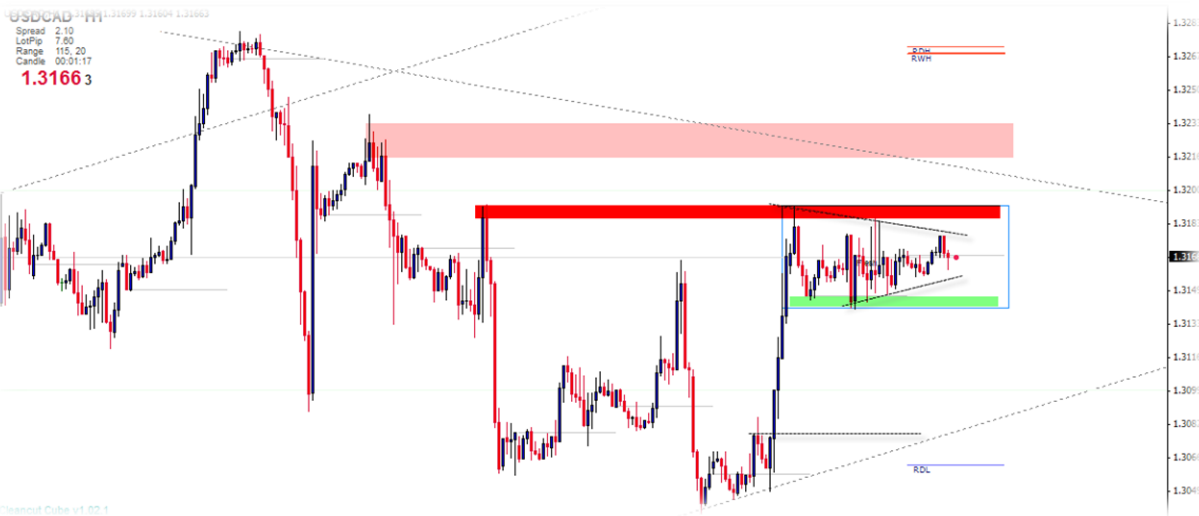
ایا تریید های زیر در مسیر صحیح انجام شده اند؟





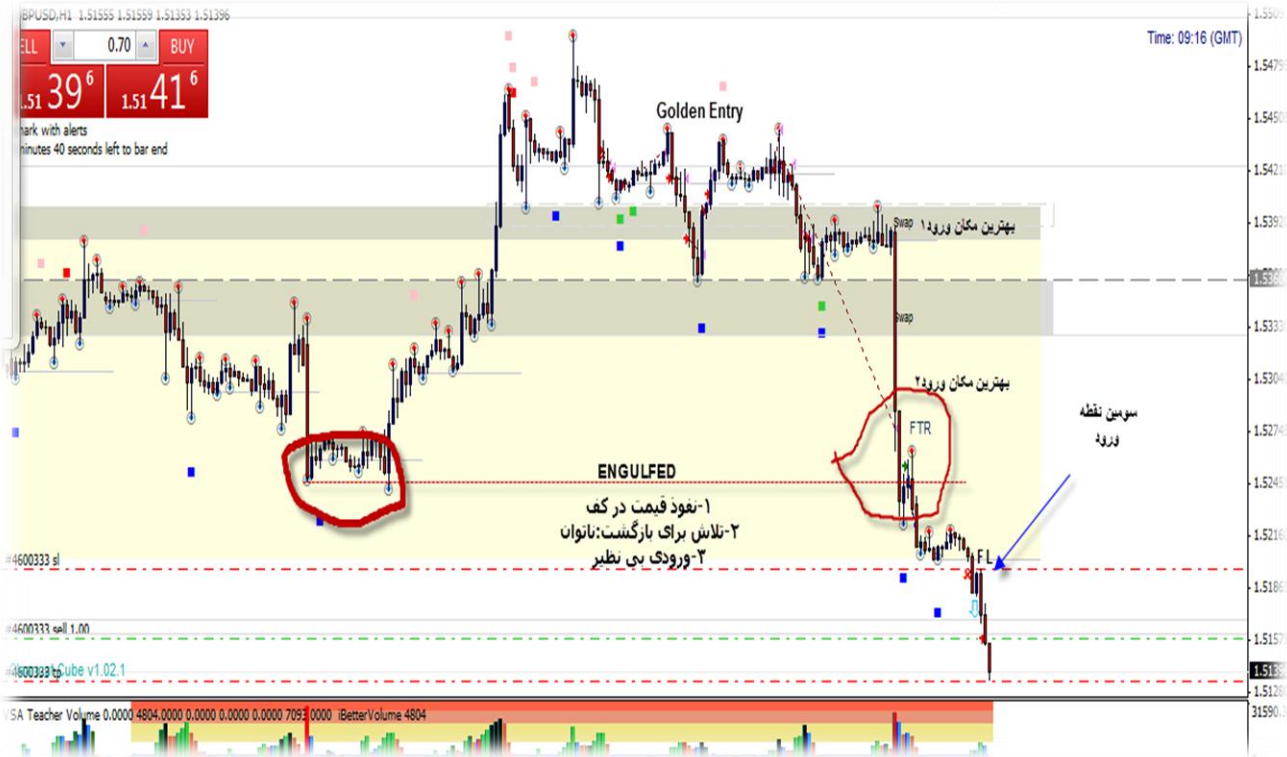
و اما پاسخ استاد به دو مثال مطرح شده





Trading is simple but not easy

یک مثال و مرور موقعیت هایی که بر اساس حرکات قیمت میتوانستیم وارد معامله شویم:



یک مثال دیگر و یک نکته و یک ترید بر باد رفته!

چه معامله گرانی که امشب تنها بخاطر تکیه بر قدرت اندیکاتورها نابود شدند. واقعا وقتی بهش فکر میکنم ناراحت میشم.

خوب نگاه کنید همه این اندیکاتورها تنها به پیشنهاد دارن: خرید.

پرایس اکشن اما میگه قیمت داخل یک کف مهم نفوذ کرده-سویت اف تی ار تشکیل شده-تایم ۴ ساعته Caps on price-sell

داریم : بفروش

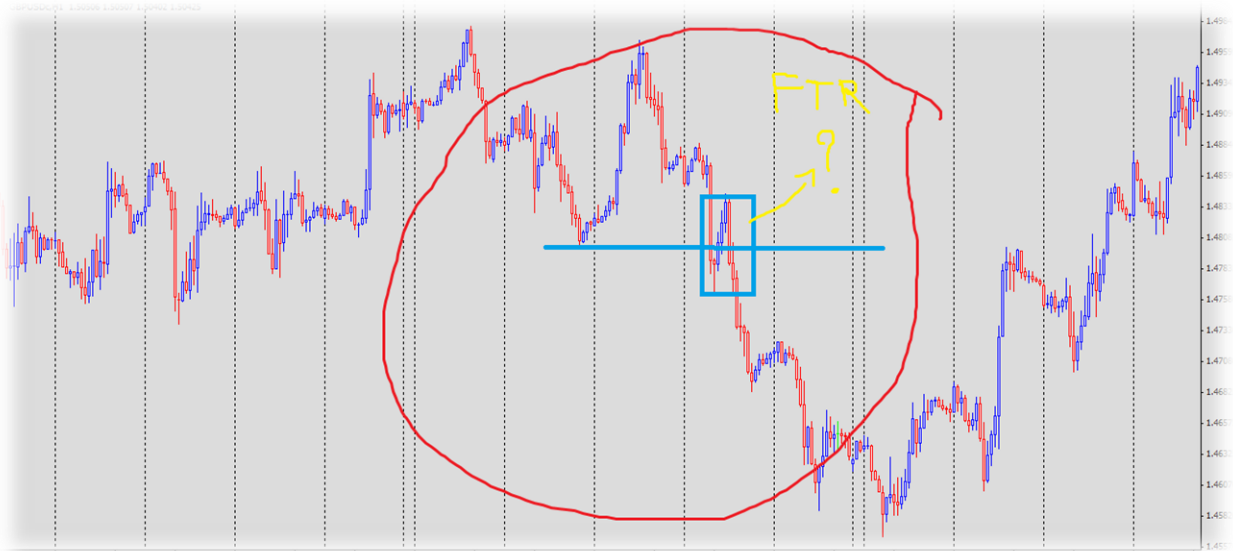
تنها با یادگیری حرکات قیمت است که میتوانیم موفقیتی در این بازار کسب کنیم. پس مطالعه کنیم و تمرین و تمرین:



سوال یکی از کاربران:

لطفا در این عکس فقط ftr رو نشون بدید.

سوالم اینه که از های تا لو ftr میشه یا فقط ۲ کندل که رفت و برگشت داشته باشن؟



و اما پاسخ به این سوال:

در این ناحیه دو اف تی ار مهم داریم:

-اولی پس از انگولف بیس پرچم

-دومی هم با اعداد ۱ تا ۳ نشان داده شده است.



سوال دیگر:

تا جایی که من متوجه شدم ، ftr رو باید های تا لوی کندلی در نظر بگیریم که بیشترین ریتریس رو انجام داده
مثلا اگر در یک روند نزولی ، ریتریس داشتیم باید کندلی که بیشترین های را در ریتریس داشته لحاظ کنیم.

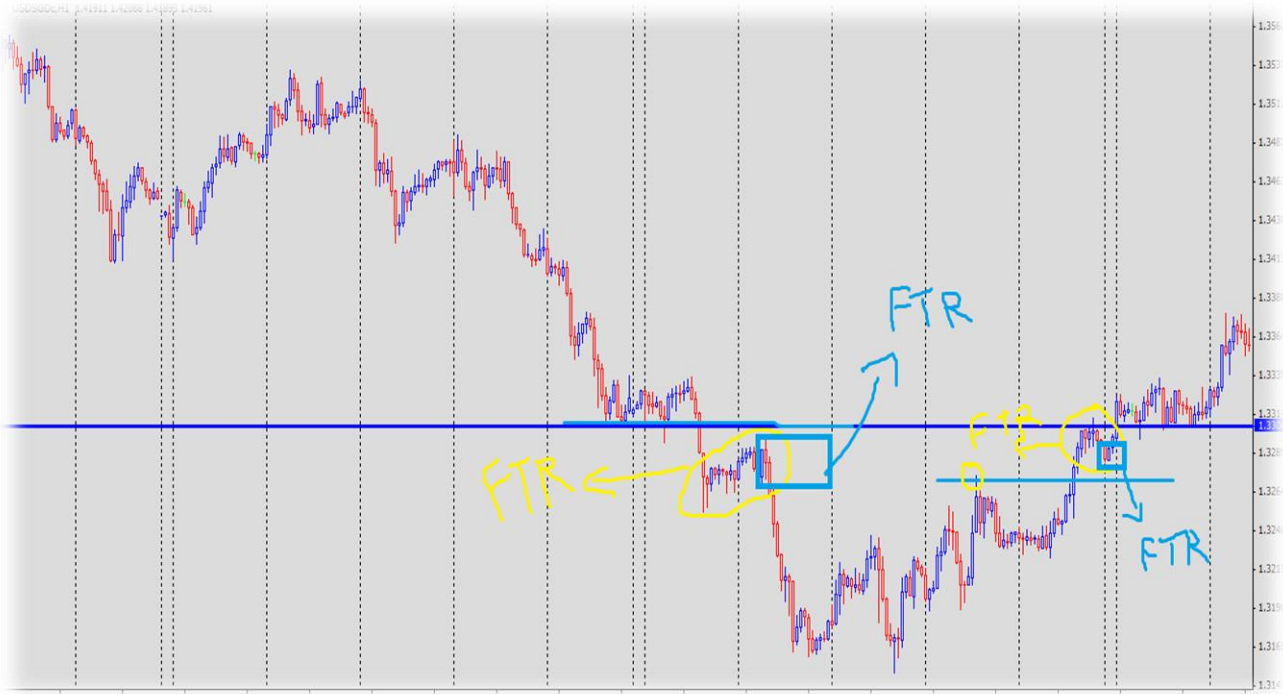
و اما پاسخ:

هر ریتریسی که اف تی آر نیست. اف تی آر به پروسه هستش:

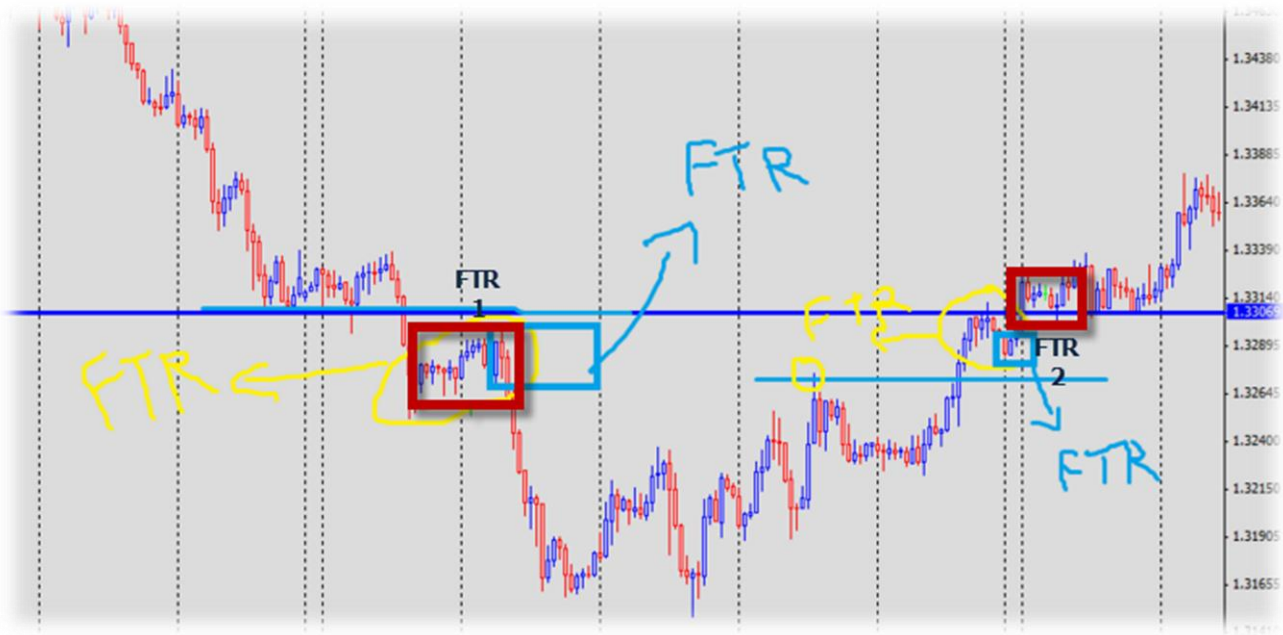
قیمت از سد یک سطح مهم میگذره - بعدش پولبک میکنه برای بازگشت به بالا/زیر اون سطح - وقتی نتونست برگرده میشه اف
تی آر

سوال:

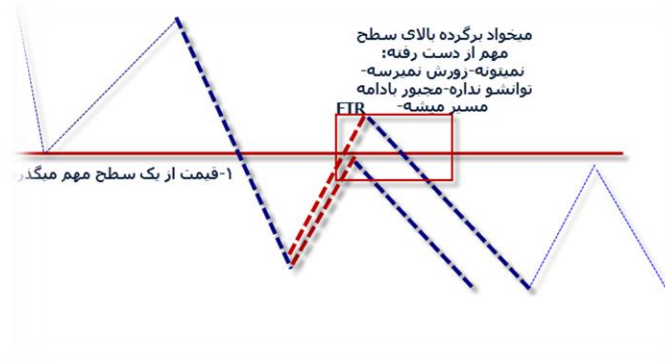
در این تصویر دایره های زرد ftr هست یا مربع آبی؟



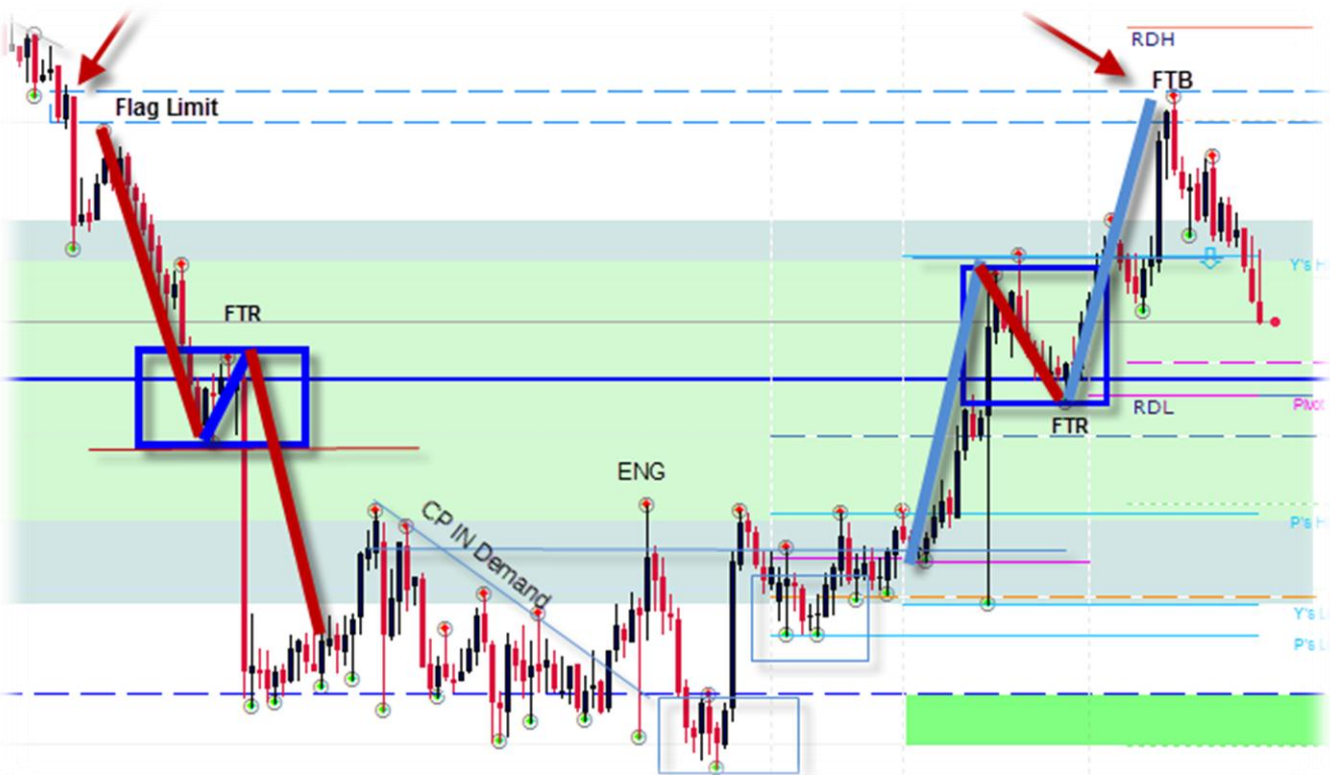
و اما پاسخ:



و به بیانی ساده تر:



برای تفهیم بیشتر به مثال زیر توجه کنید:



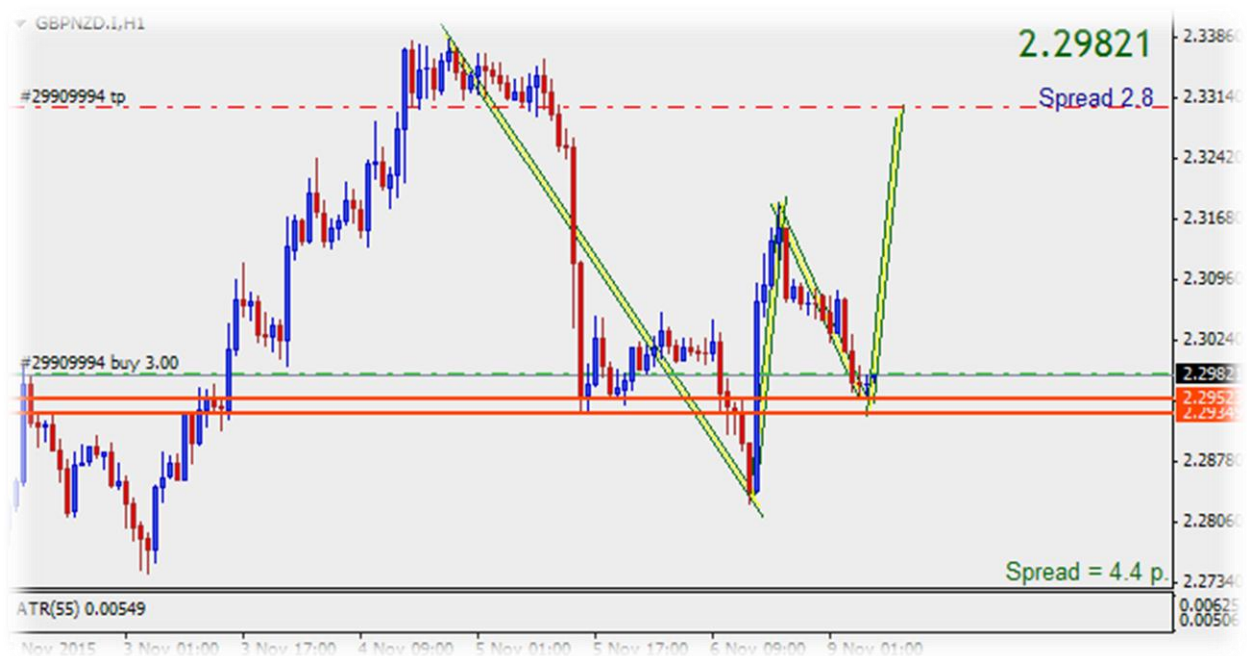
یک نکته از استاد تریگر عزیز:

تا انجایی که من فهمیدم. در پرایس اکشن ما سفارش های از نوع استاپ نداریم. (یک برداشت شخصی) چون هر چی مطلب خوندم یا فیلم دیدم و یا پست های دوستان پرایس کار رو مشاهده کردم همه سفارش ها از نوع لیمیت بوده. و اکثرا به این صورت هستش که وقتی یک سطح شکسته میشه ما به تایم فریم پایین تر میریم و با پیدا کردن دقیق ناحیه شکسته شده سفارشات لیمیت رو ست می کنیم.

واکنش به این نواحی بسیار شدید و برگشت ها بسیار سریع هستش و اگر کسی خواست سفارش از نوع استاپ داشته باشه باز بهتر هستش در تایم فریم پایین به دنبال تریگر مناسب از نوع استاپ باشه.

چون یکی از خاصیت های این روش داشتن استاپ های پایین و تارکت های بزرگ هستش.

حالا یک الگو معرفی می کنم که دوستان خودشون برنند تحقیق کنند و بگن که در این تصویر چه اتفاقی افتاده....



و اما کمی تأمل!

بازار محیطی است شبیه بازی موش و گربه. موش میاد توی بازی ولی همیشه گربه پیروزه.

گربه نیازی با استفاده از تاکتیک های استادانه برای پیروزی نداره. اونا با استفاده از جثه و فیزیکی که دارن و با استفاده از ترس و امید موش اونو به دام میندازن.

در این بازار برای موفقیت باید حتما یاد بگیریم که بانکها-آی تی-موسسات مالی-بازیگران بزرگ یا هر اسمی شما دوست دارین روشون بزارین از چه تاکتیکهایی استفاده میکنن.

اف تی ار و فلگ اهمیت هم بخشی از همین تاکتیک هاست.

تا مفهوم عمیق این الگوها را درک نکنیم پیدا کردن آنها فقط میتونه تزیینی باشه روی نمودار.

باید یاد بگیریم و خودمونو بگذاریم جای اقا گربه ببینیم برای به دام انداختن موشه چیکار کنیم بهتره؟

لطفا کانال آموزشی استاد را دنبال نموده و ویدیوهای آموزشی هر بخش را مشاهده کنید.

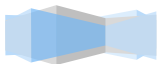
با کمال قدردانی و آرزوی بهروزی و سلامتی برای استاد عزیزمان جناب آقای شیرالی عزیز و بزرگوار

و تشکر از آقای یوسفی (استاد تریگر عزیز)

با سپاس و قدردانی بیکران

<https://telegram.me/ReadTheChart>

ReadTheChart



Trading is simple but not easy