



به نام خدا

در جلسه اول توضیحات مقدماتی داده شد.

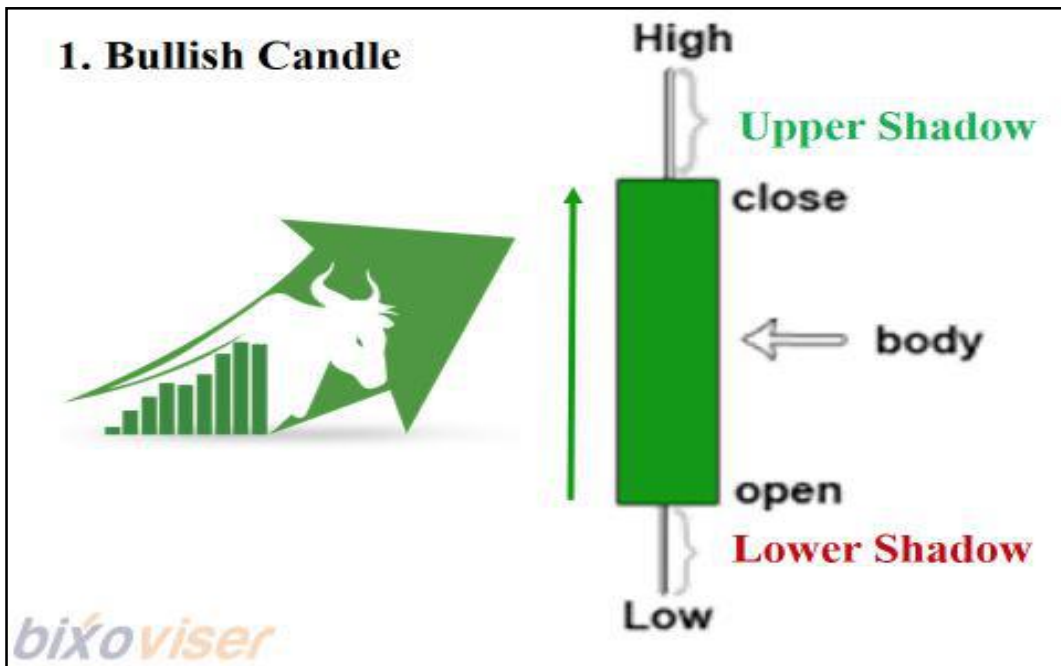
خلاصه جلسه اول:

در پرایس اکشن ما به دنبال شناسایی **فشار خریدار** و یا **فروشنده** در هر نقطه از نمودار هستیم. میخواهیم جلوتر از بقیه حرکت کنیم بدین معنی که، از خود کندلها متوجه حرکت بازار شویم نه از اندیکاتورها که معمولا یک فاز تاخیر دارند و خودشان از روی قیمت محاسبه می‌شوند.

کندلها سایه رفتاری بازیگرهاست و اندیکاتورها سایه‌ی کندلها. (پس اندیکاتورها سایه‌ی سایه‌هاست که قطعاً وضوح کافی ندارند). در پرایس اکشن بیشتر تمرکز روی رفتار بازیگرهاست. سایه‌ها وضوح تصویر کافی ندارند.

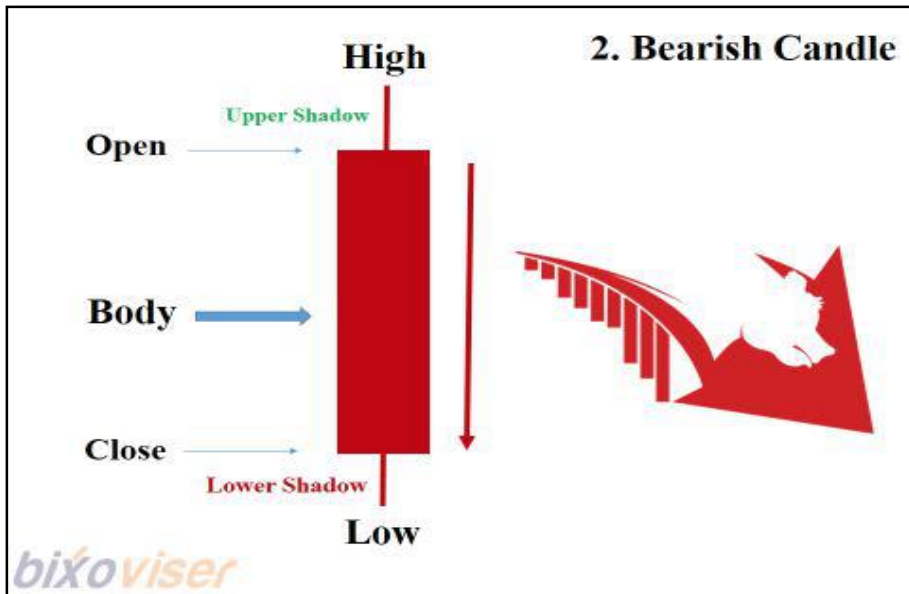
ابتدا کمی با کندلها آشنا شدیم، در این جلسه مطالب جالبی در مورد کندلها قراره یاد بگیریم.

گفتیم رنگ سبز یعنی کندل صعودی و بدنه بلند یعنی قدرت بالای خریداران.

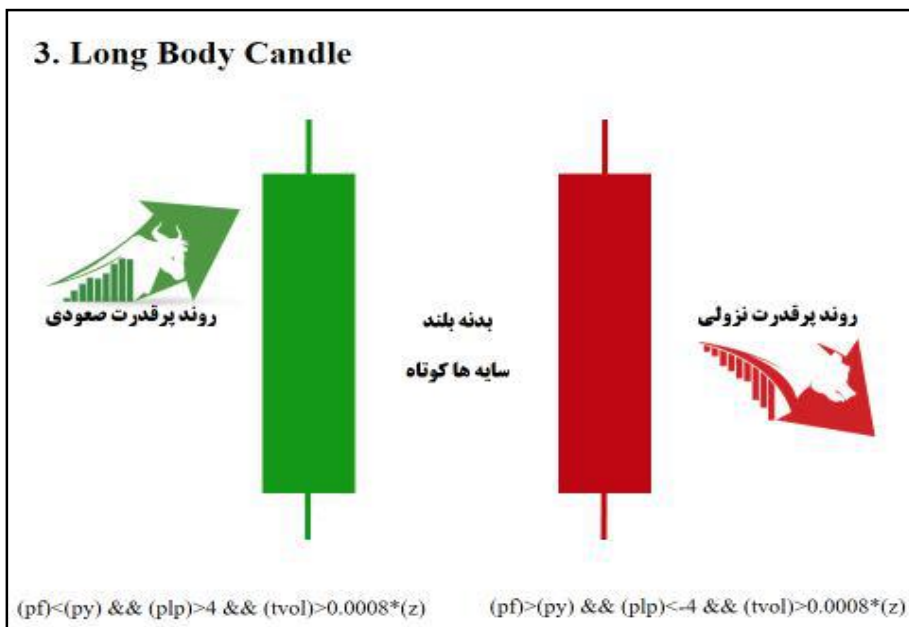




برعکس کندل قرمز یا سیاه نمایانگر یک روند نزولی است و بدنه بلند فشار فروش بالا را نشان می‌دهد.



در شکل زیر نمای کلی از ۲ کندل صعودی و نزولی به همراه فرمول فیلترنویسی آن‌ها می‌بینید.

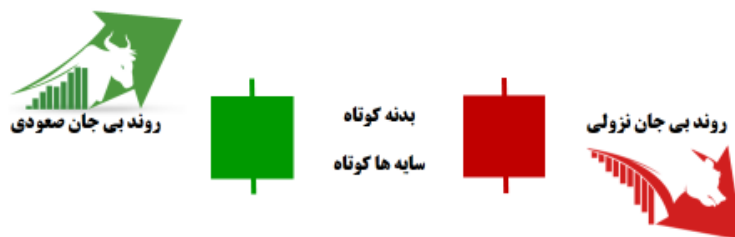




bixoviser

از طرفی گفتیم بدنه اگر کوتاه باشد و سایه هم کوتاه یعنی کلا در بازار تردید وجود دارد و روند خنثی است. نه سهم توان بالا رفتن دارد و نه توان اصلاح و ریزش.

4. Short Body Candle

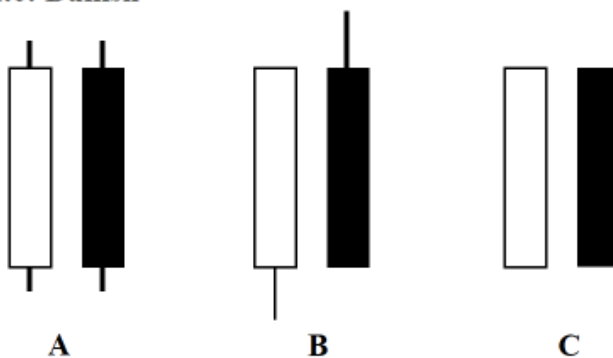


bixoviser

دقت کنید گاهی اوقات ممکنه کندل‌ها را به رنگ‌های سیاه و سفید ببینید. کندل‌های سفید سبز و توخالی همگی نمایانگر وضعیت صعودی و کندل‌های سیاه قرمز و توپر نمایانگر وضعیت نزولی سهم هستند.

Black : Bearish

White: Bullish

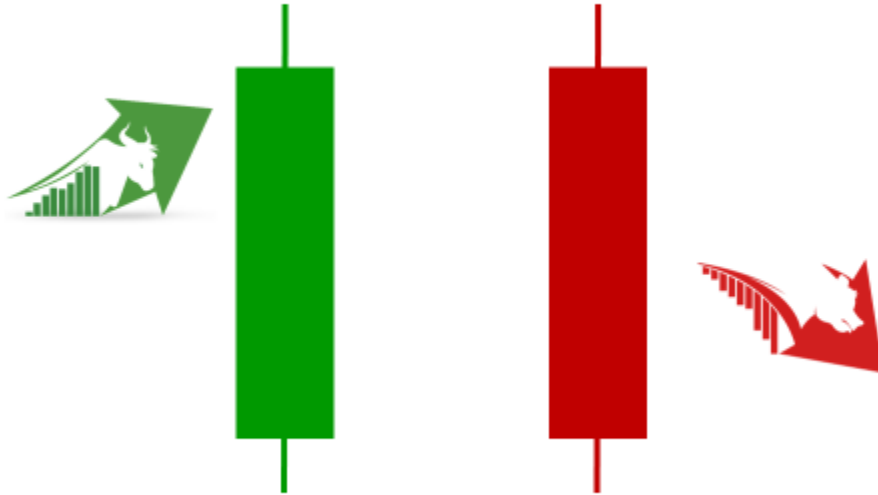


bixoviser



خب حالا بریم سراغ یک قسمت بسیار مهم به نام روانشناسی کندل ها

روانشناسی کندل ها: قدرت گاوها بیشتر از یا خرس ها؟



bixoviser

گاو با شاخش زیر سهم میزند و سهم را صعودی می کند!
و خرس با دستهای بر سر سهم می کوبد و آن را نزولی می کند.

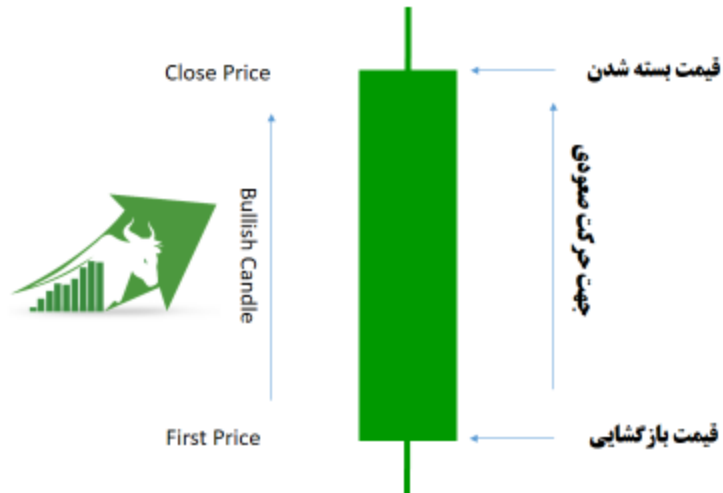
پس اگر کندلی خرسی باشد، یعنی نزولی: **Bearish Candle**

و اگر گاوی باشد، یعنی صعودی: **Bullish candle**

بدنه یک کندل گاوی رو به دقت ملاحظه کنید. قیمت بازگشایی پایین تر از بسته شدن هست و جهت حرکت رو به بالاست
اینجا خریداران هستند که باعث حرکت رو به بالای سهام می شوند، خب هر چه بدنه بلند تر یعنی قدرت خریدارها بیشتر!



بدنه کندل گاوی



بدنه یک کندل خرسی و حرکت نزولی سهم، قیمت بازگشایی بالا تر از بسته شدن هست و جهت حرکت رو به پایین مسلماً بدنه بلندتر یعنی قدرت بیشتر.

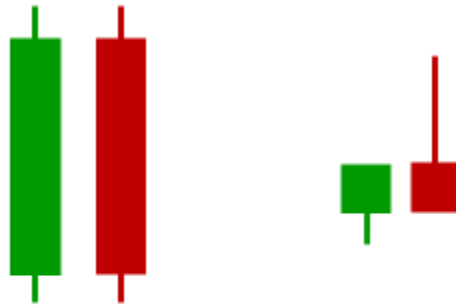
بدنه کندل خرسی





در عکس زیر نیز به صورت خلاصه روانشناسی بدنه کندل ها شرح داده شده است!

Candle Body

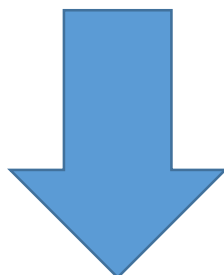


اشتیاق بالای خریداران و فروشندگان
قدرت بالای روند

شک و تردید در بازار و روند خنثی
قدرت خریدار و فروشنده برابر

کندل های تصویر زیر را باهم بررسی می کنیم.

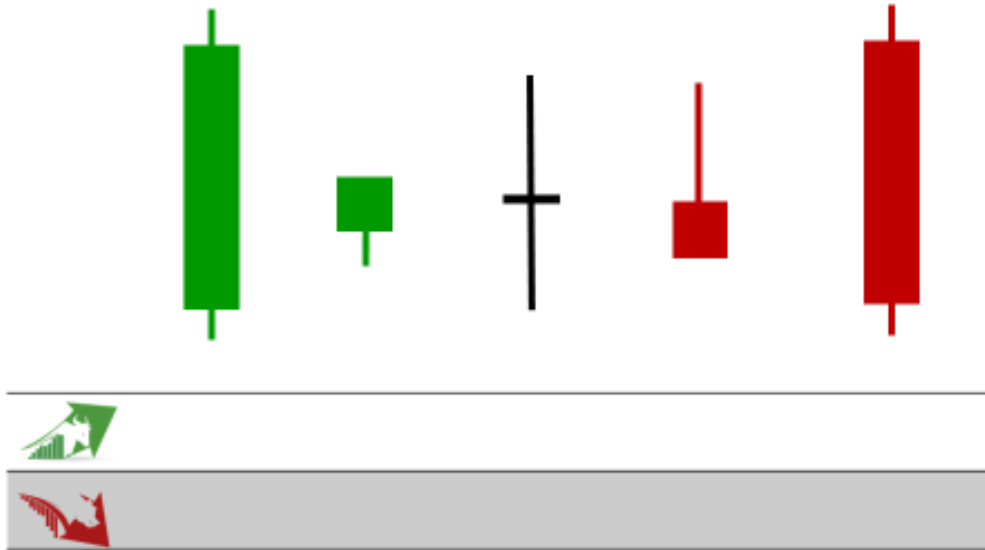
۵ کندل متفاوت داریم. قدرت گاوی و خرسی رو میخوایم در هر کدام مشخص کنیم.
فعلا به سایه ها کاری نداریم... فرض کنید فقط بدنه ها هستند





bixoviser

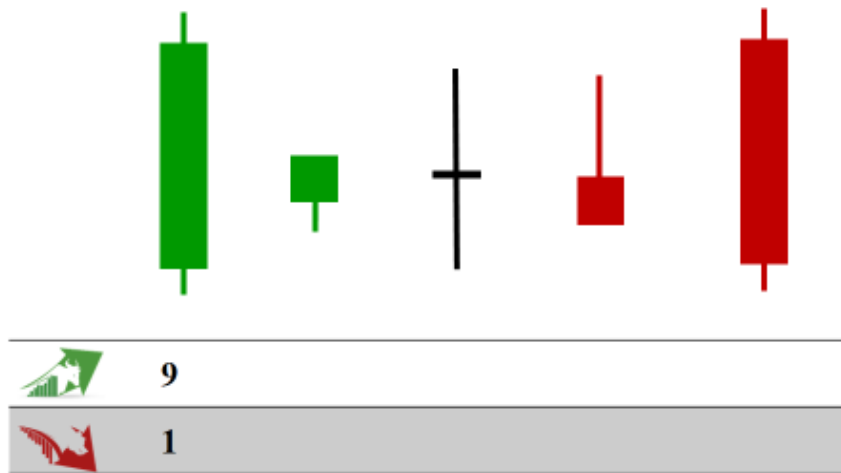
کنترل دست کیست؟



bixoviser

مشخصا در کندل اول قدرت گاوها بسیار بیشتر است (گاوها ۹ و خرس ها ۱)

کنترل دست کیست؟



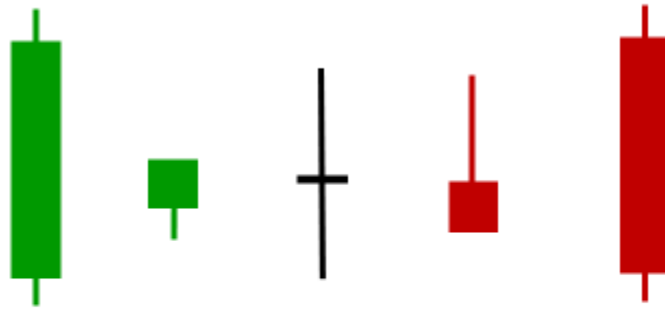
bixoviser





کندل دوم هست یعنی زور گاوها بیشتر بوده ولی بدنه کوتاه است.

کنترل دست کیست؟



	9	7
	1	3

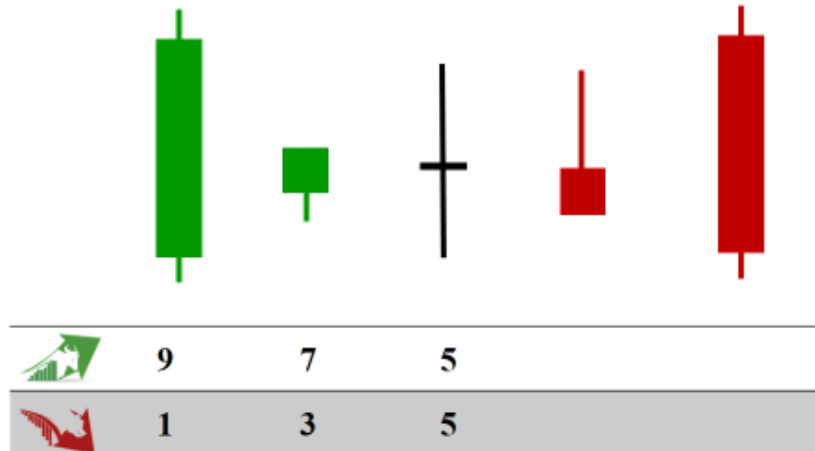
بریم سراغ کندل سوم :





بسیار عالی، معلوم است، همه افراد حاضر استاد هستند. دقیقا درسته!

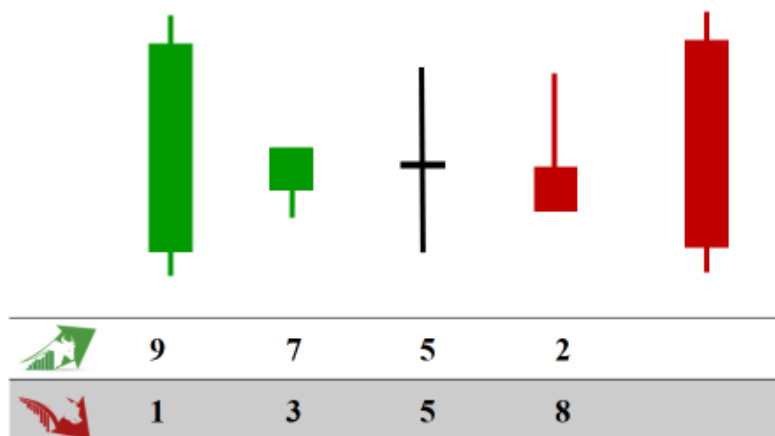
کنترل دست کیست؟



خب همان طور که همه گفتند کندل سوم زور خرس و گاو برابر شده است.

کندل چهارم قرمز هست پس زور خرس ها بیشتر شده است.

کنترل دست کیست؟

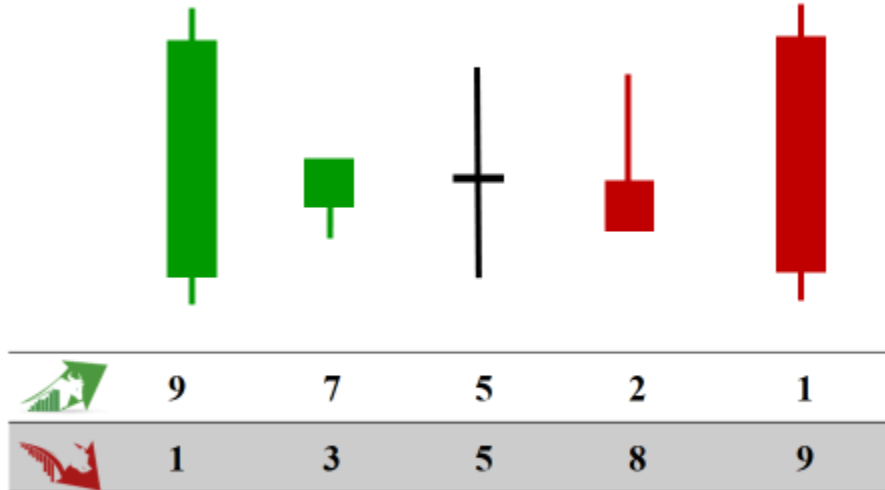




و کندل آخر...

کندل آخر هم خرسی کامل با قدرت نزول زیاد. خب حالا که بدنه رو خوب فهمیدیم بریم سراغ سایه‌های دو طرف.

کنترل دست کیست؟



خب بریم سراغ قسمت بعدی که سایه کندل ها است:

به سایه‌ها در عکس زیر خوب دقت کنید، کندل‌های سمت چپ سایه پایینی دارند. در حقیقت سهم باز شده است، تا قیمت low ریزش داشته، ولی آخر بازار برگشته بالا بسته شده است، یعنی آخر بازار خریداران زورشون زیاد شده است.

via @vote

در منطقه حمایتی انتظار سایه بلند بالایی باید داشت یا پایینی؟

- 113 - 👍 پایینی 86%
- 12 - 📉 بالایی 9%
- 7 - 🤔 نفهمدم 5%

132 people voted so far. 8:37 PM

بالایی - 9%

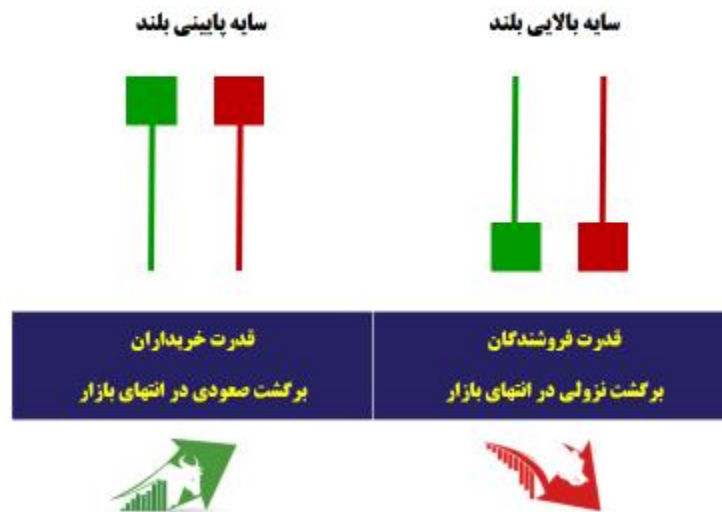
پایینی - 86%

سایه بالایی چیست؟





آشنایی با دنباله ها

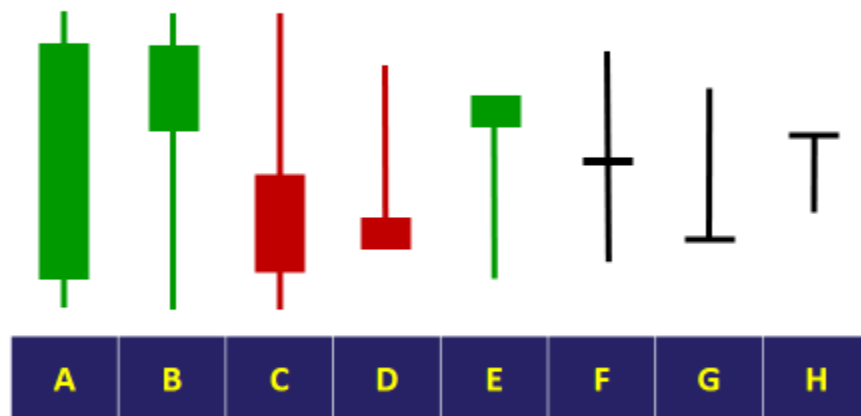


سهم باز شده و حتی در مقطعی تا نقطه High رشد کرده، ولی در پایان فروشندگان یا خرس ها قیمت را پایین آوردند.

انتظاری که ما داریم قدرت خریداران در نقاط حمایتی زیاد شود، پس انتظار داریم سایه ها پایین باشند، یعنی حتی اگر سهم افت کرده باشد ولی سریع خریداران آورده باشند بالا.



اگر موافق باشید به عنوان تمرین این چند کندل را با هم مرور کنیم:



کندل A:

بدنه بلند و سبز نشان از اشتیاق زیاد خریداران برای خرید دارد.



کندل B:

بدنه کوتاه تر شده یعنی خریداران کمی کم جان ترند و سایه پایینی بلند است.

در حقیقت سهم یک افت هم داشته ولی خریداران به سرعت سهم را برگردانده و حتی قیمت بسته شدن بالاتر از باز شدن است. بنابراین قدرت بالای خریدار رو نشان می دهد.





کندل C:

بدنه کوتاه ولی قرمز، قدرت فروشندگان زیاد است. این قدرت را سایه بلند بالایی هم تایید می کند، سهم تصمیم به بالا رفتن داشته و یک ماکزیمم جدید ثبت کرده ولی خریداران منصرف شده و از سهم خارج شدند و فروشندگان فروختن و اجازه رشد ندادند.



کندل D:

این کندل نیز نزولی و خرسی است. سایه بالایی هم تایید کننده است، به اصطلاح به این نوع کندل چکش معکوس می گوئیم. شکل آن شبیه چکش معکوس (Inverted Hammer) هست. اسم ها فعلا مهم نیستند در جلسات همه این ها رو دونه دونه آموزش خواهیم داد. فعلا فقط روی مفهوم تمرکز داشته باشید.



کندل E:

یک چکش زیبا، کندلی صعودی با فشار خرید فوق العاده زیاد در انتهای بازار، اینگونه کندل ها در دسته بندی کندل های برگشتی قرار می گیرند. مثلا اگر در انتهای روند نزولی اینجور کندلی دیدیم نوید برگشت سهم است.



کندل F:

بدنه کندل وجود ندارد. دلیلش این هست که نقطه باز شدن و بسته شدن سهم یک قیمت بوده، اما سایه های بالا و پایین نشان می دهد که سهم نوسان به سمت بالا و پایین داشته ولی زور هیچ یک از خرس یا گاو نرسیده که سهم را حرکت دهند.



در حقیقت به کندل های بدون بدنه به اصطلاح دوجی (Doji) می گوئیم، به زبان ژاپنی معنی پیچ و میخ می ده می بینید که شبیه میخ هم هست.

کندل G:

این هم نوعی دوجی هست، ولی با این تفاوت که یک نوسان مثبت هم داشتیم، به این نوع کندل گریو استون (Grave Stone) گوئیم. در حقیقت معنی سنگ قبر می ده که می بینید کاملا شبیه است.





کندل H: T

مجدداً یک کندل دوجی با نوسان منفی این دفعه، این الگو دراگن فلای (DragonFly) نام داره یا همان سنجاقک خودمون، دراگن میشه ازدها حالا اگر پرواز کنه میشه سنجاقک

پایدار و سلامت باشید انشالله 🌸

سید امید موسوی

دوستان آموزش‌های قبلی رو در نرم افزار بیکسوویزر می‌توانید دنبال کنید.

دانلود نسخه اندروید:

<https://cafebazaar.ir/app/ir.negano.bourse/?l=fa>

دانلود نسخه ios

<https://appsto.re/ae/plFqbb.i>

ثبت نام در سامانه آنلاین

<https://www.irfarabi.com/signup/ref/777>

امیدواریم از این دوره‌ی آموزشی رایگان، حداکثر استفاده را برده و با تلاش و جدیت، به جمع فیلترنویسان حرفه‌ای در بازار بورس تهران بپیوندید.
ما را در شبکه‌های اجتماعی دنبال کنید:

