



به نام خدا

در خدمت شما هستیم با جلسه سوم از بحث شیرین پرایس اکشن، امیدوارم سالم و سرحال باشید و از سود زیاد بازار یکی دو هفته آینده حسابی استفاده کنید.

در جلسه قبلی در مورد **قدرت خرسی** یا **گاوی** کندل‌ها بحث کردیم. هم در مورد بدنه و هم در مورد سایه‌ها این جلسه قصد دارم **مبحث الگوهای کندلی** را باز کنم.

**الگوهای کندلی یا شمعی:**

**ترکیب از یک یا چند کندل هستند که نوید حرکت خاصی در بازار را به ما می‌دهند!**

در حقیقت موقعی که این کندل‌ها در بازار ایجاد می‌شوند می‌توان به احتمال زیاد (نه به صورت قطعی) روند بازار را حدس زد!

۱. شناسایی روند

۲. ....

۳. ....

**کار با الگوها ۳ مرحله اساسی دارد**

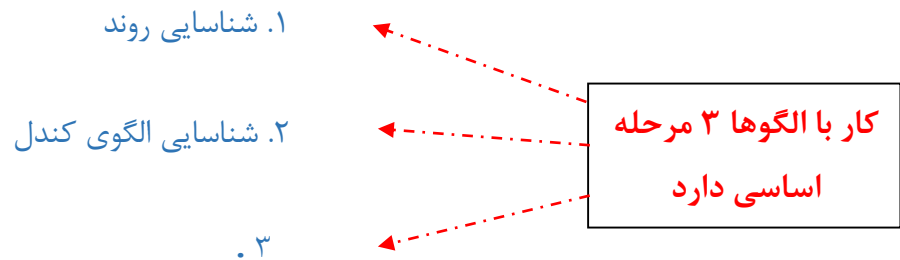
برای اینکه بخواهید چارت را کاوش کنید و آینده را پیش بینی کنید اول باید ببینید روند فعلی سهم چیست؟

**روند صعودی؟ روند نزولی؟ روند سایه یا خنثی یا رنج؟**



مثلا ما یک اندیکاتور نوشتیم که روند سهام را در هر تایم فریمی برای ما مشخص می کند که در عکس بالا مشخص است.

خب بریم مرحله دوم:



در عکس بالا سهم فولاد را می بینید که روند صعودی دارد! یک الگوی تک کندلی هم می بینیم در سهم که جلسه قبل در موردش صحبت کردیم....

یک کندل گاوی قوی و بلند، قدرت بالای خریداران، این خود یک الگوی ساده ادامه دهنده است. یعنی الگویی که می گوید فولاد حرکت صعودی خودش رو ادامه می دهد.



خب بریم مرحله سوم:

۱. شناسایی روند

۲. شناسایی الگوی کندل

۳. تایید الگو

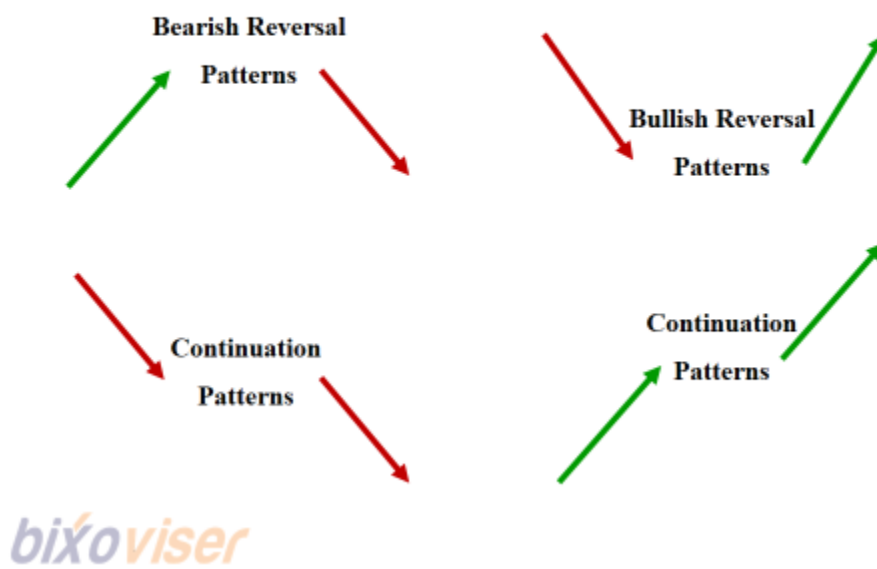
کار با الگوها ۳ مرحله  
اساسی دارد

خب بعد از پیدا کردن الگو باید منتظر تایید هم باشیم. نباید فوراً اقدام به معامله کنیم!  
پس مرحله سوم گرفتن تایید از الگویی هست که پیدا کردیم.

## حالا بریم سراغ انواع الگوها

در عکس زیر ۴ نوع حرکت بازار را مشاهده می کنید.

### Candlestick Patterns





در زیر به بررسی تک تک این حرکات می پردازیم.

## ۱. صعود استراحت و نزول

الگوی اول سمت چپ بالا الگوی RBD است.

RBD: Rally Base Drop

در مرحله اول یک روند صعودی تشخیص می دهیم.

در مرحله دوم ما یک الگوی برگشتی نزولی در انتهای روند شناسایی می کنیم.

در مرحله سوم تایید آن را در ادامه روند گرفته و اقدام به فروش می کنیم.

## ۲. نزول استراحت و صعود

الگوی بالا سمت راست DBR

DBR: Drop Base Rally

در مرحله اول یک روند نزولی تشخیص می دهیم.

در مرحله دوم ما یک الگوی برگشتی صعودی در انتهای روند شناسایی می کنیم.

در مرحله سوم تایید آن را در ادامه روند گرفته و اقدام به خرید می کنیم.

در این دو نوع حرکت بازار باید ما دنبال الگوی برگشتی یا Reversal باشیم.

## ۳. نزول استراحت و بازم نزول

الگوی سمت چپ پایین DBD

DBD: Drop Base Drop

در مرحله اول یک روند نزولی تشخیص می دهیم.

در مرحله دوم ما یک الگوی ادامه دهنده نزولی شناسایی می کنیم.





در مرحله سوم تایید آن را در ادامه روند گرفته و اقدام به فرار می کنیم .

## ۴. صعود استراحت و صعود

الگوی سمت راست پایین RBR

RBR: Rally Base Rally

در مرحله اول یک روند صعودی تشخیص می دهیم.

در مرحله دوم ما یک الگوی ادامه دهنده صعودی شناسایی می کنیم.

در مرحله سوم تایید آن را در ادامه روند گرفته و اقدام به خرید مجدد می کنیم.

نحوه حرکت DBR و RBD را در بازار می توانید در این عکس بهتر ببینید. در این نوع حرکات دنبال یک الگوی

**Candlestick Patterns**

برگشتی در منطقه Base هستیم.

**Candlestick Patterns**



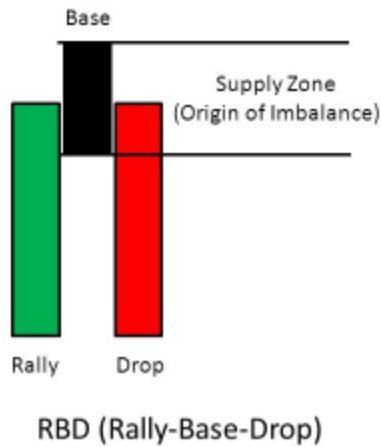
نحوه حرکت RBR و DBD را می بینیم. در این نوع حرکت در منطقه Base الگوهای ادامه دهنده رخ می دهد.

یک نکته جالب دیگه هم بگم ...

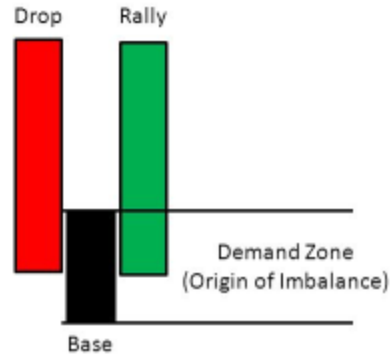
منطقه Base هم بسیار مهم هست. به تصاویر زیر دقت فرمایید



## Candlestick Patterns



## DBR (Drop-Base-Rally) BUY SETUP



در این عکس مجدد RBD و DBR را می بینید. به عکس بالا دقت کنید.

در حرکت: RBD

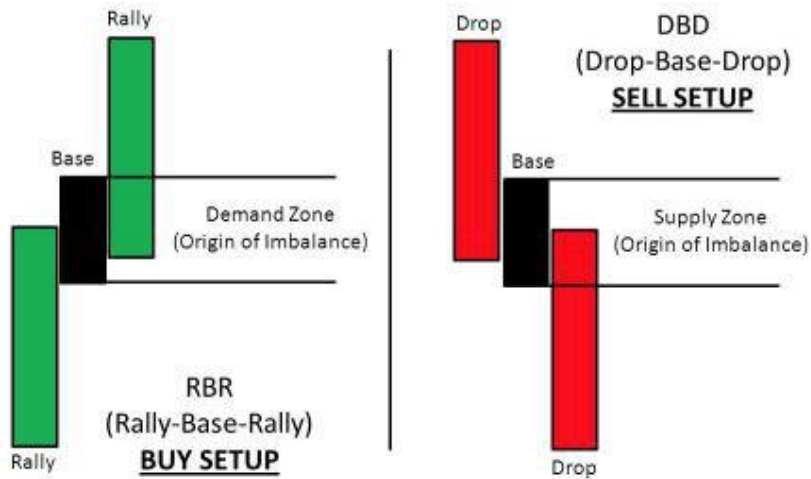
حرکت سهم صعودی و به سمت بالا است. یک الگوی برگشتی نزولی در منطقه Base اتفاق می افتد و در نهایت سهم با افزایش عرضه و کاهش قیمت روبرو می شود.

### نکته مهم این هست در RBD منطقه Base یک زون پر عرضه برای سهم به حساب میاد

مجدداً به عکس بالا دقت فرمایید

در حرکت: DBR

حرکت سهم نزولی و به سمت پایین است. یک الگوی برگشتی صعودی در منطقه Base اتفاق می افتد و در نهایت سهم با افزایش تقاضا و افزایش قیمت رو برو می شود، پس منطقه Base در این نوع حرکت یک منطقه پرتقاضاست و نقش حمایتی دارد.



همچنین در حرکت RBR و DBD هم زون حمایتی و مقاومتی را می‌توانید پیدا کنید، در آینده خیلی با این‌ها کار داریم.

منطقه حمایتی، منطقه مقاومتی، منطقه افزایش تقاضا، منطقه افزایش عرضه

خب پس در کل می‌خواهیم ما فعلا در مورد این ۴ الگوی کندلی صحبت کنیم:

1. Bearish Reversal Patterns
2. Bullish Reversal Patterns
3. Continuation Bullish Patterns
4. Continuation Bearish Patterns



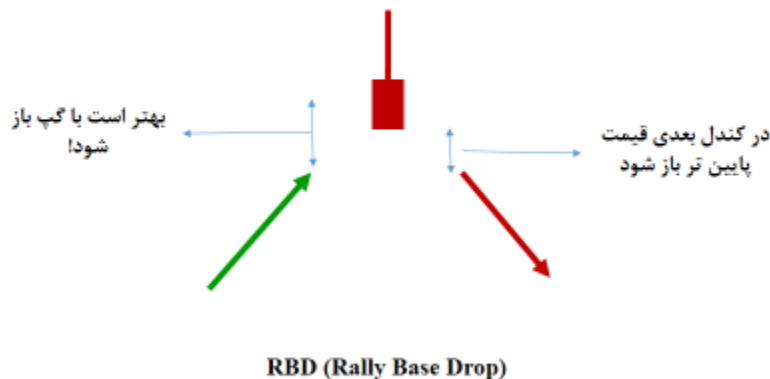
با یک الگوی بسیار دوست داشتنی شروع کنیم:

**الگوی ستاره دنباله دار:**

Shooting Star

## Candlestick Patterns: Bearish Reversal

### 1. Shooting Star



**bixoviser**

این الگو از الگوهای دسته Bearish Reversal و یا برگشتی نزولی است یعنی اگر انتهای روند صعودی تشکیل شود احتمال نزول آن سهم بالا می‌رود.

کامل بررسی کنیم ببینیم چرا این نوع الگو نزول سهم را محتمل تر می‌کند.

خب ابتدا سهم اول صبح باز شد، قدرت خریداران بالا رفته (سایه بالایی) و سهم تا قیمت های High رشد کرده

اما...

در انتهای بازار فشار فروش بسیار بالا رفته و حتی، قیمت به زیر قیمت بازگشایی رسیده و منفی بسته شده!!!





فشار فروش فوق العاده در انتهای بازار، چقدر ساده داره فریاد می‌زند، به هر دلیلی در انتهای بازار فروشندگان قوی‌تر شدند و ممکن است سهم ریزش داشته باشد.

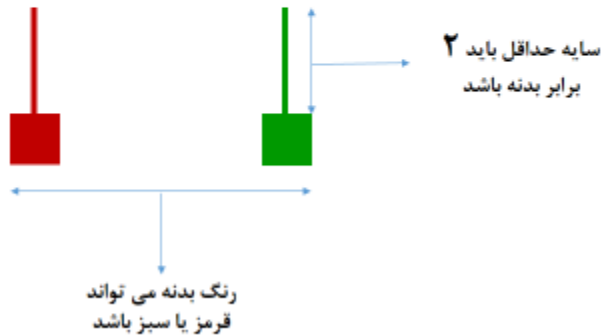


## خب کندل ستاره دنباله دار باید چه ویژگی‌هایی داشته باشد؟

در عکس زیر ببینید

### Candlestick Patterns: Bearish Reversal

#### 1. Shooting Star





## دو نکته مهم

۱. سایه بالا باید حداقل ۲ برابر بدنه باشد



هر چه سایه بزرگتر یعنی قدرت فروشندگان انتهای بازار هم بیشتر است

۲. رنگ مهم نیست، چون به هر حال انتهای بازار فروشندگان قوی شدند که سایه بالایی تشکیل شده است



اما مسلماً رنگ قرمز خیلی قوی تر است.

خب بذارید یک نظر سنجی بکنیم ببینیم برای کی صحبت می کنیم؟



خدا را شکر بالای ۸۰ درصد مطالب را کامل درک می کنند



via @vote

قدرت کدام کندل بیشتر است؟

از D به سمت A قدرت افزایش می یابد - 71  
👍👍👍👍👍👍👍 73%

از A به سمت D قدرت افزایش می یابد - 26  
👍👍👍 27%

👤 97 people voted so far. 8:58 PM

از A به سمت D قدرت افزایش می یابد - 27%

از D به سمت A قدرت افزایش می یابد - 73%

## خب بریم جلوتر

بذارید حالا چند نوع کندل ستاره دنباله دار را بررسی کنیم

بذارید من نظر سنجی می کنم

قدرت کدام کندل بیشتر است؟



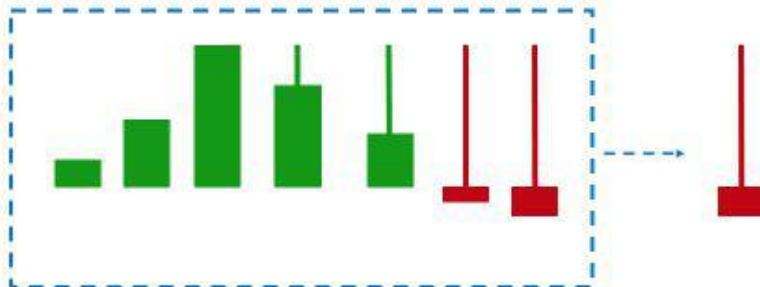
خب چشمم روشن

مثل اینکه اختلاف سلیقه پیش اومده

بذارید کندل A را به یک شکل دیگر بررسی کنیم

## Candlestick Patterns: Bullish Reversal

### 1. Shooting Star





**bixoviser**

کندل تکمیل شده و به یک کندل سفید بلند تبدیل شده است. اما بازار که به انتها نزدیک شده فروشندگان قوی تر شده و باعث شدن قیمت Close کندل مرتب پایین تر بیاید.

در هفتمین کندل می بینیم که حتی قیمت زیر قیمت بازگشایی در صبح آمده، حالا این ۷ تا کندل رو بنزید سرهم که یک کندل روزانه بسازید!

دقیقا همیشه کندل ستاره دنباله دار سمت راست.

## پس اگر رنگ کندل قرمز باشد یعنی فشار فروش در انتهای بازار خیلی خیلی زیاد بوده!

اگر طول سایه بالا زیاد باشه یعنی خیلی نوسان منفی داده سهم



حالا با این مثال مجدد نظرسنجی می کنیم:

قدرت کدام کندل بیشتر است؟

مسئله A قدرت بیشتری دارد.

چون هم قرمز و هم سایه بلندی دارد.

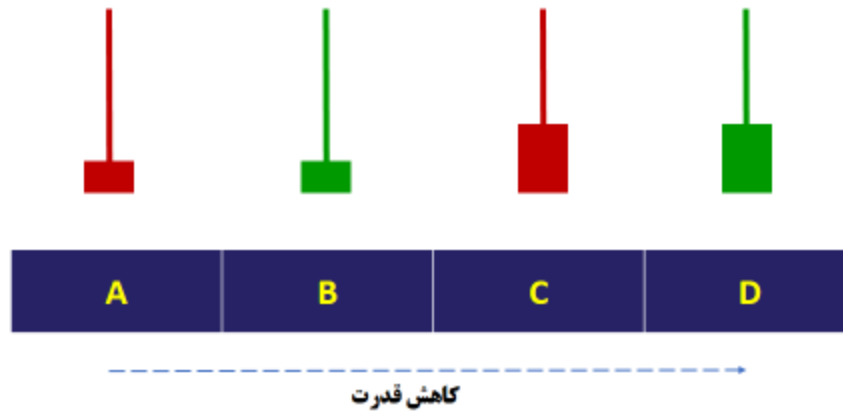




**bixoviser**

## Candlestick Patterns: Bearish Reversal

### 1. Shooting Star



**bixoviser**

روند کاهش قدرت



پس در انتهای روندهای صعودی اگر ستاره دنباله دار دیدید الان متوجه می شوید چرا یک الگوی برگشتی

نزولی است!

چون رفتار انسان ها این نکته را بیان می کند

بازار جان دارد و مانند یک موجود زنده در حال حرکت است. سعی کنید با بازار ارتباط برقرار کنید. باهوش دوست بشید. بهش نزدیک بشید و درکش کنید.





نگران پیوستگی مطالب نباشید

پایدار و سلامت باشید انشالله

سید امید موسوی

دوستان آموزش‌های قبلی رو در نرم افزار بیکسوویزر می‌توانید دنبال کنید.

دانلود نسخه اندروید:

<https://cafebazaar.ir/app/ir.negano.bourse/?l=fa>

دانلود نسخه ios

<https://appsto.re/ae/plFqbb.i>

ثبت نام در سامانه آنلاین

<https://www.irfarabi.com/signup/ref/777>

امیدواریم از این دوره‌ی آموزشی رایگان، حداکثر استفاده را برده و با تلاش و جدیت، به جمع فیلترنویسان حرفه‌ای در بازار بورس تهران بپیوندید.  
ما را در شبکه‌های اجتماعی دنبال کنید:

