



به نام خدا

در خدمت شما هستیم با جلسه چهارم از بحث پرایس اکشن

امیدوارم سالم و سرحال باشید و از سود زیان بازار یکی دو هفته آینده حسابی استفاده کنید.

در ۳ جلسه پیش با اصول اولیه پرایس اکشن آشنا شدیم، هدف ما یاد گرفتن کار با یک چارت تمیز و بدون اندیکاتور است.

در ابتدای کار قصد داریم با کندل‌های قیمتی و انواع آن‌ها آشنا شویم.

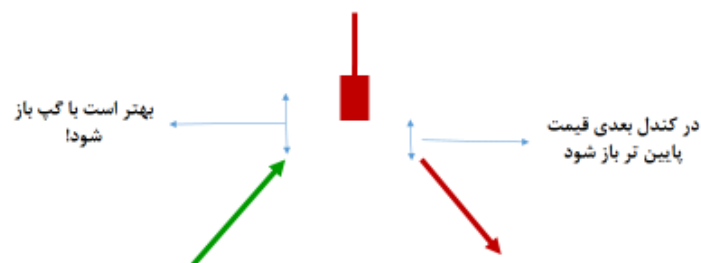
در جلسه دوم و سوم با روانشناسی کندل‌ها آشنا شدیم، مطالبی در مورد سایه و بدنه یاد گرفتیم. همچنین متوجه شدیم که ۴ الگوی کندلی مد نظر ماست که در مورد آن‌ها توضیح میدیم

1. Bearish T Patterns
2. Bullish Reversal Patterns
3. Continuation Bullish Patterns
4. Continuation Bearish Patterns

اولین دسته رو استارت زدیم با الگوی Shooting Star

Candlestick Patterns: Bearish Reversal

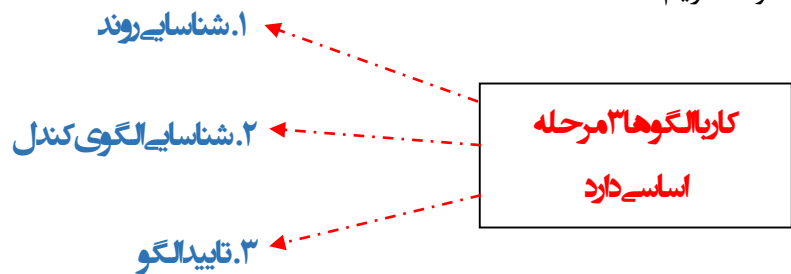
1. Shooting Star



RBD (Rally Base Drop)



این الگو از الگوهای دسته Bearish Reversal و یا برگشتی نزولی است. یاد گرفتیم ۳ مرحله در استفاده از این الگوها داریم:



در شکل بالا

۱. روند صعودی است

۲. انتهای روند به یک ستاره دنباله دار می رسیم که یک الگوی برگشتی است. اینجا سهم دارد راهنما می زند که قصد دور زدن دارد (این کندل سایه بالایی بلند دارد یعنی در انتهای کندل فروشندگان قوی شدند و قیمت را به پایین هدایت کردند پس نشان از فشار فروش دارد).

۳. منتظر تایید در کندل بعدی می مانیم. اگر کندل بعدی هم با افت قیمتی همراه بود یعنی درست فکر کردیم ۳ مرحله را گرفتیم... اینجا است که باید سهم را بفروشیم و نگاه کنیم

حالا بریم سراغ ادامه الگوها

الگوی دوم برگشتی نزولی

یعنی این الگو هم در انتهای یک روند صعودی رخ می دهد

و اگر تایید گرفتیم در کندل بعدی یعنی احتمال ریزش بالاست.

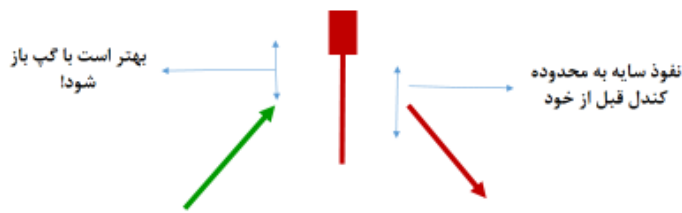




الگوی برگشتی نزولی: شماره ۲: مرد آویزان (سایه پایین است)

Candlestick Patterns: Bearish Reversal

2. Hanging Man



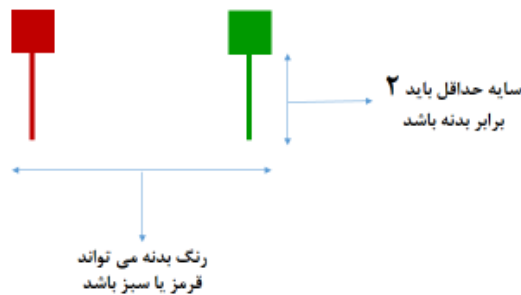
RBD (Rally Base Drop)

bixoviser

الگوی دوم مرد آویزان یا **Hanging Man** هست. این الگو شبیه ستاره دنباله دار هست ولی سایه پایین کندل تشکیل شده

Candlestick Patterns: Bearish Reversal

2. Hanging Man



bixoviser



رنگ سبز یا قرمز مهم نیست ولی مسلماً رنگ قرمز قدرت بیشتری دارد چون فشار فروش بیشتری دارد
اندازه سایه باید دو برابر بدنه باشد حداقل و بهتره قیمت باز شدنش بالاتر از کندل قبلی باشد



کاری به نام کندل‌ها نداشته باشید و حفظ نکنید. بگذارید مفهومی بررسی کنیم. فرض کنید در یک روند صعودی هستیم (مرحله اول تشخیص روند است).

به یکباره شما متوجه می‌شوید یک کندل با بدنه کوچک و با سایه بلند (سایه حداقل دو برابر بدنه) تشکیل شده

این الگو پاستاره دنباله‌دار است و یا مرد آویزان؟



هر کدام باشد نشان از نزول دارد اما قدرت کدام یک بیشتر است؟

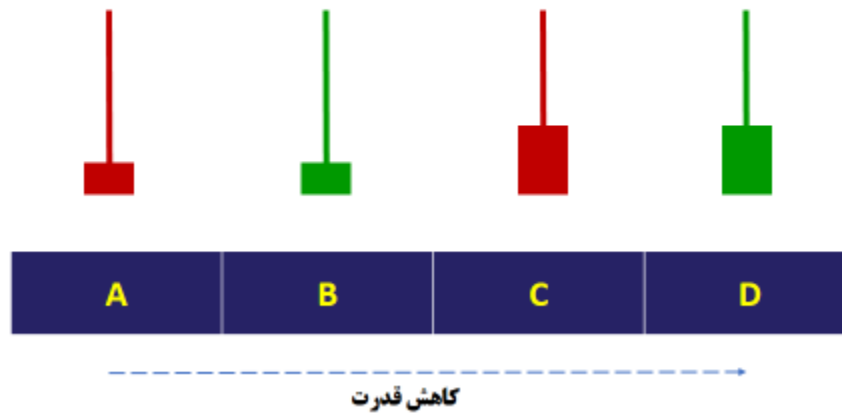
ما فقط می‌دانیم چه سایه بالا باشد (ستاره دنباله‌دار) و چه سایه پایین باشد (مرد آویزان) یک الگوی برگشتی نزولی داریم که اولین آلام برگشت روند سهم است.



مفاهیم رو بررسی کنیم:

Candlestick Patterns: Bearish Reversal

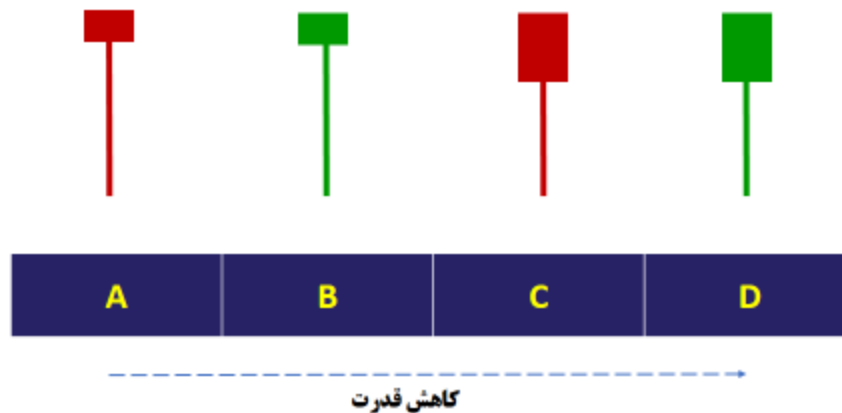
1. Shooting Star



این کندل‌ها همه ستاره دنباله‌دار هستند که گفتیم از چپ به راست قدرت‌شان کاهش پیدا می‌کند.

Candlestick Patterns: Bearish Reversal

2. Hanging Man



این کندل‌ها همه مرد آویزان هستند که دوباره از چپ به راست قدرت شون کاهش پیدا میکنه!



دلیل های بالا هم مشخصه...

بدنه کوتاه تر قدرت بیشتر

سایه بلند تر قدرت بیشتر

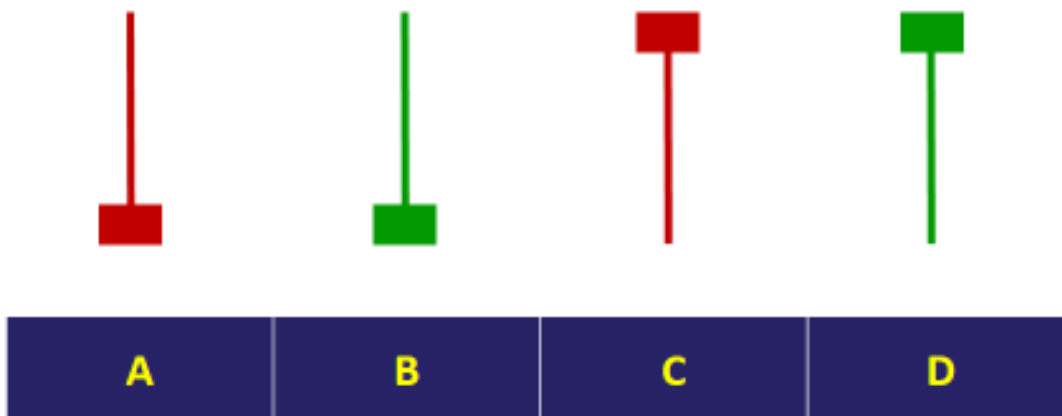
رنگ قرمز قدرت بیشتر

حال بین ستاره دنباله دار و مرد آویزان کدام قوی تر است!



Candlestick Patterns: Bearish Reversal

2. Hanging Man vs. Shooting Star



در سمت چپ دو ستاره دنباله دار می بینیم و در سمت راست دو مرد آویزان

دقت کنید اینها در انتهای یک روند صعودی رخ دادند و همه تاکید بر احتمال برگشت روند به نزولی می کنند



کندل‌های سمت چپ: ستاره دنباله‌دار


آن که سایه بالایی دارد که کاملاً مشخص هست قیمت رفته بالا ولی آخر بازار فروشندگان با افزایش قدرت فروش و قیمت را پایین آورده‌اند. پس الگو کاملاً واضح است که ریورسال یا برگشتی است. نشان از ضعف خریداران دارد

کندل‌های سمت راست: مرد آویزان

آن‌هایی که سایه پایین دارد که قیمت افت کرده و فروشندگان قوی شدند ولی در آخر کندل خریداران قوی شدند و قیمت را بسیار بالا کشیدند.

این الگو تایید می‌کند که آخر بازار یا آخر این کندل خریداران قوی شدند.

پس چرا می‌گوییم چراغ خطر روشن شده و ممکن است سهم نزول کند؟

باید توجه داشت فروشندگان قوی هستند و این چراغ خطری چون فردا احتمال دارد دوباره قیمت را پایین بیاورند 

اجازه بدید کمی ذهن تون را به چالش بکشم.

وقتی یک کندل مرد آویزان تشکیل می‌شود یعنی در برهه‌ای از زمان در این کندل فروشندگان قوی شدند و یک سایه پایینی برای کندل درست کردند.

سهمی که روند صعودی دارد آیا در هر نقطه‌ای که فشار فروش یک چشمک بزنه ما نباید احتیاط کنیم؟

درسته که آخر بازار خریداران قوی شدند ولی سایه پایینی نشان از قدرت خریداران در بخشی از کندل است کلاً سهام صعودی حق ندارند فشار فروش داشته باشند.

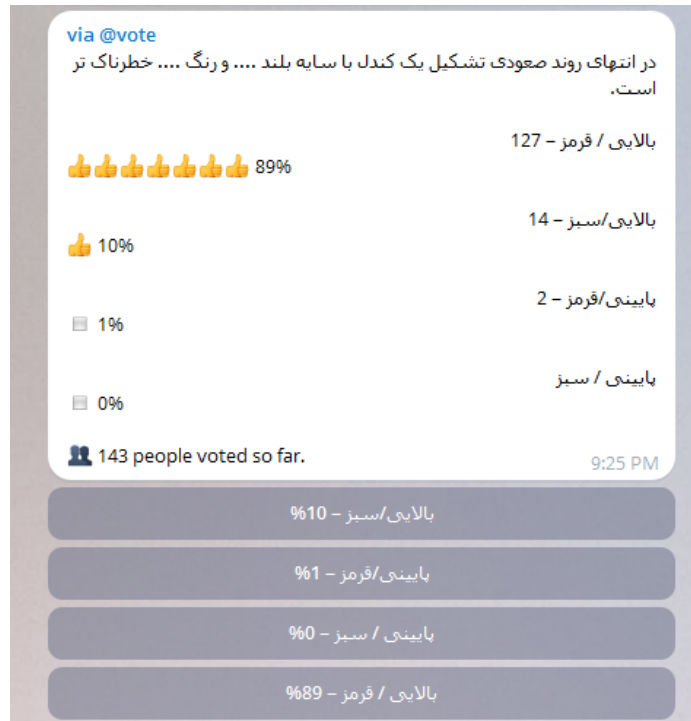
اگر داشته باشند ما رو آن‌ها حساس می‌شویم، فشار خرید برای ما در روند صعودی مهم نیست فشار فروش در آن قله ممکن است روند را عوض کند.



سایه بالای دستاره دنباله دار، قدرتش بسیار بیشتر است چون در انتهای بازار قدرت فروشندگان زیاد شده

اما سایه پایینی در مرد آویزان هم بد است چون در بخش از کندل فشار فروش ایجاد شده است.

در کل سایه بالایی فشار فروش بسیار بیشتری دارد. یعنی ستاره دنباله دار قوی تر است از مرد آویزان در انتهای روند صعودی تشکیل یک کندل با سایه بلند و رنگ خطرناک تر است.



خب خدا رو شکر بیش از ۸۰ درصد افراد دارند درست جواب می دهند.

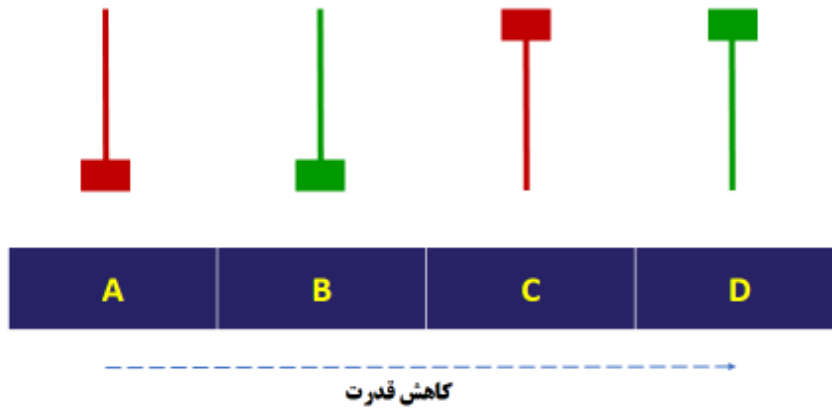
کندل قرمز یعنی فشار فروش بیشتر

سایه بالا هم یعنی فشار فروش در انتهای کندل



Candlestick Patterns: Bearish Reversal

2. Hanging Man vs. Shooting Star



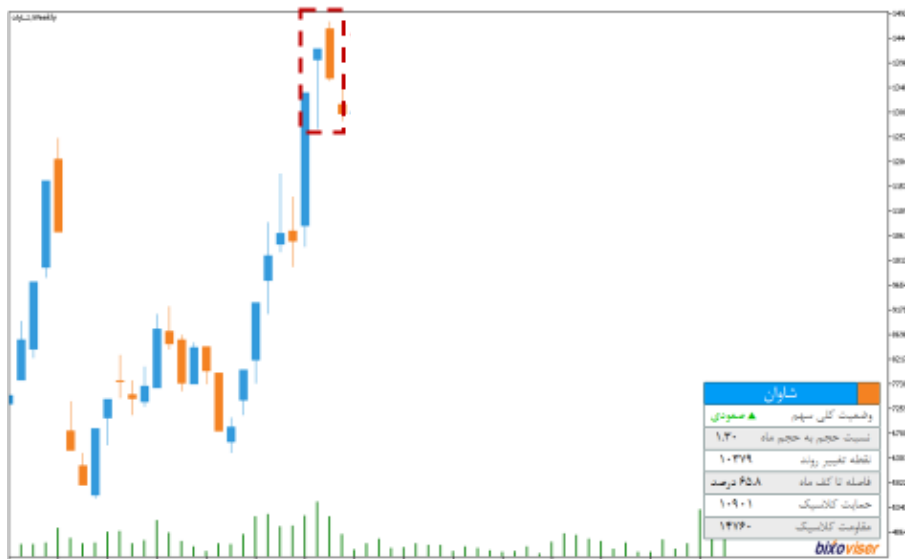
بنابراین از سمت چپ به راست قدرت نزولی این کندل‌های برگشتی کم می‌شود.

اصلا کار نداشتیم به اسم کندل‌ها. داریم مفهوم را روانشناسی می‌کنیم... حفظ نمی‌کنیم

یک مثال باهم ببینیم:

Candlestick Patterns: Bearish Reversal

2. Hanging Man Example





سهام شاون. تایم فریم هفتگی تاریخ ۲۸.۲.۲۰۱۶ مصادف با ۹ اسفند ۹۴
حالا به اتفاق افتاده بعد از آن توجه کنید.

Candlestick Patterns: Bearish Reversal

2. Hanging Man Example



ب سهم نزدیک به ۵۰ درصد نزول کرده و از قیمت ۱۴۵۰ تومان به قیمت ۶۴۰ تومان هم رسیده.

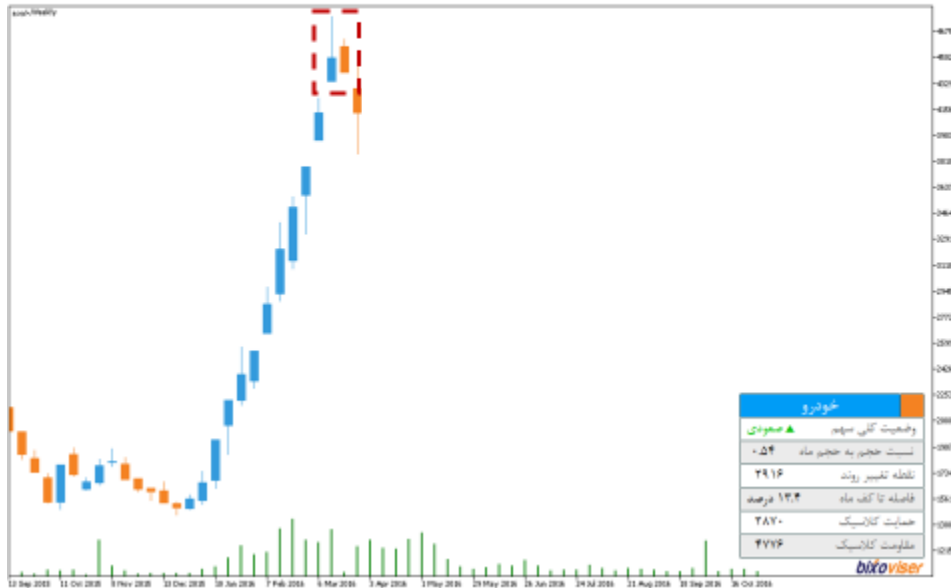
دقت کنید که من دور دو کندل خط کشیدم، یعنی منتظر یک کندل بعدی بودم که تایید را بگیرم (مرحله سوم). یک کندل مرد آویزان در شاون دیدیم منتظر تاییدش در کندل بعدی ماندیم، بعد از سهم خارج شدیم.



سهام بعدی سهم ایران خودرو هست

Candlestick Patterns: Bearish Reversal

2. Shooting Star Example



سهام ایران خودرو مجددا تایم هفتگی یک کندل ستاره دنباله دار مشاهده کردیم، ستاره دنباله دار قوی تر از مردآویزان هست ... کندل بعدی هم تاییده را داده... پس فرار

در چه قیمتی؟ قیمت ۴۵۰ تومان.

و در ادامه چی به سرش آمده؟



Candlestick Patterns: Bearish Reversal

2. Shooting Star Example



نزدیک به ۴۰ درصد ریزش و افت قیمت تا ۲۸۷ تومان

قرار نیست چیزی از سخت بگیریم که نه کسی بفهمه نه استفاده‌ای داشته باشد. سعی کنید اگر یک کلمه هم شده یاد بگیرید و به کار ببرید. ما از سود کردن شما خوشحال می شویم.

من این مطالب را پی دی اف خواهم کرد و در کانال مخصوص پرایس اکشن قرار خواهم داد.

PriceActions@

نگران پیوستگی مطالب نباشید

پایدار و سلامت باشید انشالله 🌱

سید امید موسوی





دوستان آموزش‌های قبلی را در نرم افزار بیکسوویزر می‌توانید دنبال کنید.

دانلود نسخه اندروید:

<https://cafebazaar.ir/app/ir.negano.bourse/?l=fa>

دانلود نسخه ios

<https://appsto.re/ae/plFqbb.i>

ثبت نام در سامانه آنلاین

<https://www.irfarabi.com/signup/ref/777>

امیدواریم از این دوره‌ی آموزشی رایگان، حداکثر استفاده را برده و با تلاش و جدیت، به جمع تریدرهای حرفه‌ای در بازار بورس تهران بپیوندید.
ما را در شبکه‌های اجتماعی دنبال کنید:

