



به نام خدا

با سلام خدمت دوستان و همکاران گرامی

سید امید موسوی هستم مدیرعامل شرکت بیکسووایزر

چون خیلی دوستان در مورد بیکسووایزر در خصوصی از بنده سوال کردند بذارید یک توضیح کوتاه بدم خدمتون. رسالت ما در بیکسووایزر هوشمند کردن معاملات شما و بهبود عملکرد سرمایه گذاران است.

ما تلاش می کنیم که مشتریان مان سود بیشتری کسب کنند و اعتقاد راسخ داریم که به کمک ابزارها و پکیج های تحلیلی-آموزشی که در اختیار مشتریان قرار می دهیم در بهبود عملکردشان موثر خواهیم بود.

بنا به درخواست مشتریان ما مطالب مهم آموزشی را در این گروه (بیکسو کلاس در تلگرام) به مشتریان عرضه می کنیم.

تا الان چند دوره آموزشی با موضوعات مختلف از جمله فیلتر نویسی، حجم معاملات، حد ضرر و مدیریت سرمایه و... برگزار شده که فایل ها را می توانید از برنامه بیکسو وایزر دانلود کنید.

دانلود نسخه اندروید:

<https://cafebazaar.ir/app/ir.negano.bourse/?l=fa>

دانلود نسخه ios

<https://appsto.re/ae/plFqbb.i>

دوره فعلی مربوط به بحث پرایس اکشن است که از این دوره ۲۰ جلسه ای تا الان ۴ جلسه برگزار شده و این جلسه پنجم است که در خدمت شما هستیم.

چون دوستان جدیدی به جمع ما امروز اضافه شدند من خلاصه ای از جلسات قبل ارائه می دهم.





پرایس اکشن Price Action Trading

یا مختصر شده PAT عبارتست از اینکه **تریدر یا معامله گر تمام تصمیمات خود را فقط بر اساس نمودار قیمت (بدون هیچ اندیکاتور، اکسپرت و ...)** اخذ نماید.

این روش تنها روی خود قیمت تمرکز دارد و معامله گر در این روش حرکات قیمت (Price Actions) را در طول زمان رصد می کند و دنبال یافتن نقاط بازگشت بازار است.



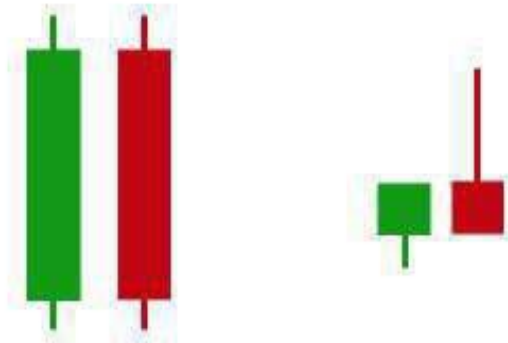
- ✓ سادگی مهم ترین ویژگی این استراتژی است.
- ✓ در پرایس اکشن اندیکاتورها جایی ندارند.
- ✓ تمامی مفاهیم باید توسط معامله گر تحلیل و تفهیم شوند.
- ✓ در این روش تمرکز بر روی ذات بازار یعنی عرضه و تقاضا است.
- ✓ در کل ما در روش پرایس اکشن به دنبال یافتن نقاط بازگشتی بازار هستیم.

همواره شروع روند جدید یا ادامه روند از نقاط اصلاحی بازار حرکات قیمتی بزرگی را ایجاد می کند.

یکی از برتری های این روش این است که تقریباً در هر بازاری کارایی دارد. بازار سهام داخل، خارج، فارکس، فیوچرز، طلا، نفت و ...

در پرایس ما به دنبال شناسایی فشار خریدار و یا فروشنده در هر نقطه از نمودار هستیم. ما می خواهیم جلوتر از بقیه حرکت کنیم بدین معنی که؛ از خود کندل ها متوجه حرکت بازار شویم نه از اندیکاتورها که معمولاً یک فاز تاخیر دارند و خود از روی قیمت محاسبه می شوند.

Candle Body



اشتباق بالای خریداران و فروشندگان

قدرت بالای روند

شک و تردید در بازار و روند خنثی

قدرت خریدار و فروشنده برابر





گفتیم بدنه بلندتر نشان از قدرت بیشتر روند است.

یاد گرفتیم ۳ مرحله در استفاده از این الگوها داریم:

۱. روند را شناسایی می کنیم

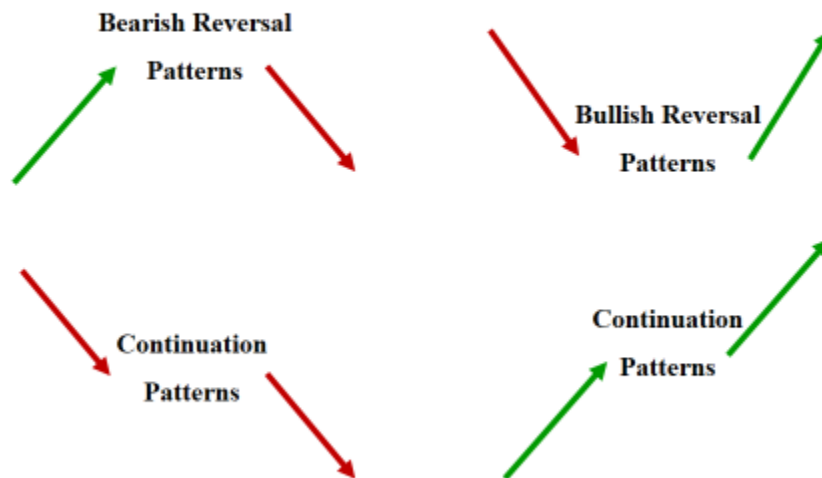
۲. الگو رو شناسایی می کنیم (یا ادامه دهنده هست یا برگشتی)

۳. تاییده می گیریم

خب فرض کنید مرحله اول را شناسایی کردیم که صعودی است یا نزولی.

بحث الان در مورد مرحله دوم است. در حقیقت شناسایی الگوها

Candlestick Patterns



bixoviser

گفتیم یکی از ۴ الگوی بالا ممکن است در چارت سهم رخ دهد که نتایج آن هم معلوم است. ۲ مثال از bearish reversal patterns هم زدیم که ستاره دنباله دار و مرد آویزان بود.

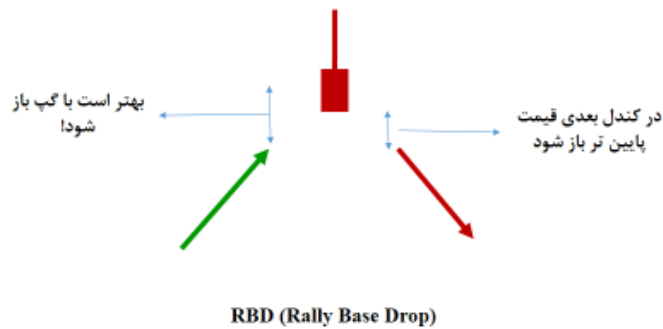


در حقیقت این دو مثال از دسته الگوهایی هستند که اگر در انتهای روند صعودی دیدیم باید منتظر تایید نزول سهم و سپس ریزش باشیم.

الگوی نزولی شماره ۱: **ستاره دنباله‌دار**

Candlestick Patterns: Bearish Reversal

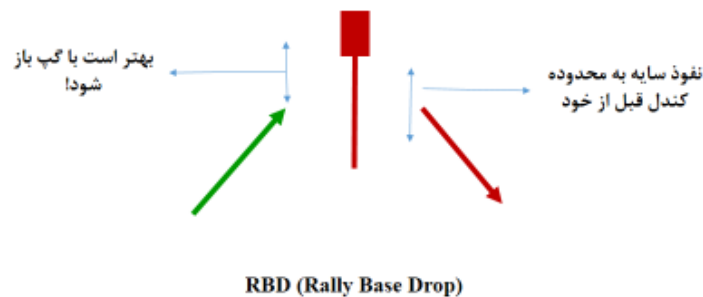
1. Shooting Star



الگوی نزولی شماره ۲: **مرد آویزان**

Candlestick Patterns: Bearish Reversal

2. Hanging Man



در حقیقت هر موقع این دو الگو را در انتهای روند صعودی می‌دیدیم و کندل بعدی تایید نزول می‌داد



احتمال نزول سهم بیشتر می‌شد.

دو مثال هم دیدیم از این الگوها در دو سهم شاوان و ایران خودرو

Candlestick Patterns: Bearish Reversal

2. Hanging Man Example



سهم شاوان. تایم فریم هفتگی تاریخ ۲۸.۲.۲۰۱۶ مصادف با ۹ اسفند ۹۴

Candlestick Patterns: Bearish Reversal

2. Shooting Star Example





سهام ایران خودرو مجددا تایم هفتگی یک کندل ستاره دنباله دار مشاهده کردیم.
و بعد نتیجه را دیدیم.

Candlestick Patterns: Bearish Reversal

2. Shooting Star Example



نزدیک به ۴۰ درصد ریزش یافت قیمت تا ۲۸۷ تومان

Candlestick Patterns: Bearish Reversal

2. Hanging Man Example





به همین زیبایی سهم نزدیک به ۵۰ درصد نزول کرده و از قیمت ۱۴۵۰ تومان به قیمت ۶۴۰ تومان هم رسیده
خب این خلاصه ۴ جلسه اول کلاس بود.

در این جلسه دقیقا دو الگوی برعکس را بررسی می کنیم:

۱. در انتهای روند صعودی تشکیل الگوی نزولی مانند مرد آویزان یا ستاره دنباله دار

۲. در انتهای روند نزولی تشکیل الگوی صعودی مانند چکش یا چکش معکوس

خب ساده است

در انتهای روند نزولی باید دنبال کندلی بگردیم که نشانی از صعود داشته باشد. در حقیقت کندل یا مجموعه ای
از کندل ها که یک الگوی bullish reversal را تشکیل دهند.

یک سوال میپرسم:

مسابقه ۱:

به اولین نفری که پاسخ صحیح داد ۵۰۰۰۰ تومان شارژ هدیه داده می شود. حداکثر ۱ دقیقه وقت دارید جواب
بدید، بعد از یک دقیقه اعلام می کنم که دیگه کافیه و کسی پاسخی ارسال نکند. بعد جواب را اعلام می کنم.

سوال: در انتهای روند نزولی تشکیل یک کندل با سایه و رنگ عالی است.

سایه بلند بالایی/پایینی

رنگ قرمز/سبز





فرض کنید الان شما یک سهم در انتهای یک روند نزولی هستید. الان چی دوست دارید؟

نیاز به فشار خریدار دارید شدید!، دوست دارید که چند خریدار بیان و رنج بزنند. بهتر است که در آخر کندل هم این اتفاق بیافتد. مثلاً فروشنده‌ها فروختن، یک سایه بلند پایینی ساختند. حال خریدارها پیدا می‌شوند و شروع به خریدن می‌کنند و قیمت شما افزایش پیدا می‌کند. نقطه بسته شدن کندل بالا می‌آید و کندل یک سایه پایینی تشکیل می‌دهد.

هر چند که سایه بالایی هم نشان از برگشت روند است ولی سایه پایینی قوی‌تر است.

چون نشان از قدرت خریداران در انتهای کندل است. رنگ هم مسلماً اگر سبز باشد یعنی قدرت گاوها بیشتر از خرس‌ها بوده، پس پاسخ صحیح:



در انتهای روند نزولی تشکیل یک کندل با سایه بلند پایینی و رنگ سبز عالیست

خب ببینیم اولین کسی که پاسخ صحیح داده کی هستن ... بگردیم. اگر اجازه بدید چون تعداد پاسخ‌ها زیاد بوده به ۳ نفر جایزه بدیم

نفر اول ۵۰ هزار تومان

نفر دوم ۳۰ هزار تومان

نفر سوم هم ۱۵ هزار تومان

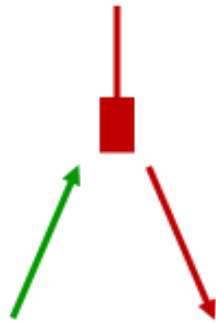
دوستان امیر علی و دو نفر بعدی به پشتیبانی پیام بدید تا حساب بیکسوایزرتون شارژ کنن



Candlestick Patterns

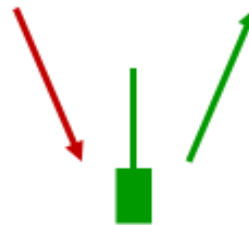
Shooting Star vs. Inverted Hammer

Shooting Star



RBD (Rally Base Drop)

Inverted Hammer



DBR (Drop Base Rally)

الگوی برعکس ستاره دنباله‌دار همیشه چکش معکوس.

Candlestick Patterns

Hanging Man vs. Hammer

Hanging Man



RBD (Rally Base Drop)

Hammer



DBR (Drop Base Rally)

و الگوی برعکس مرد آویزان، چکش می‌شود.



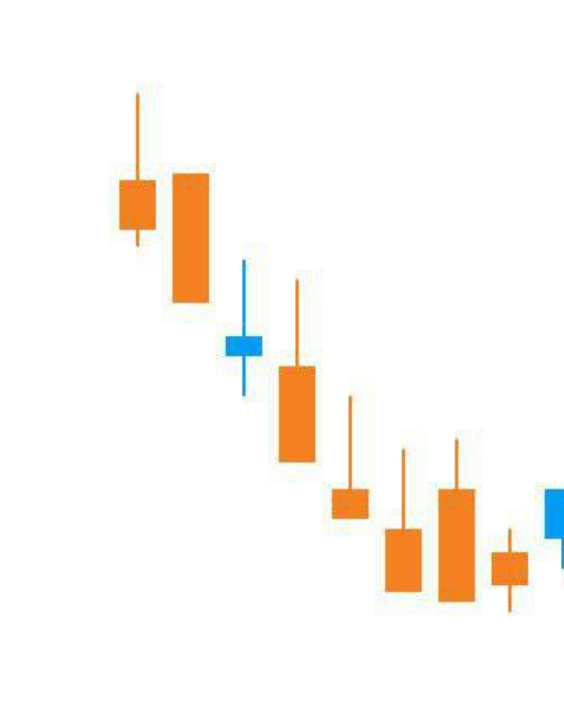
دقت کنید همه شرایط قبلی اینجا هم پابرجاست:

۱. اینها الگوهای برگشتی صعودی هستند
۲. سایه باید حداقل دو برابر بدنه باشه
۳. هر چه سایه بزرگتر قدرت بیشتر
۴. رنگ زیاد اهمیت ندارد ولی **سبز** مسلماً قدرت بیشتری دارد

بنده مخالف صد در صد حفظ مطالب هستم، باید با کندل‌ها دوست بشیم، باید با چارت ارتباط بگیریم. یک سری افراد می‌گن چکش یعنی صعود. میشینن ۵۰ نوع الگوی کندلی حفظ می‌کنن به همراه نتایجش این کار درست نیست!

ما اینجا مفاهیم را یاد می‌گیریم. فرضاً شما می‌دونید الان

سایه پایینی یعنی قدرت خریداران در انتهای کندل



شکل زیر را ببینید:





bixoviser

اکثر کندل‌ها سایه بالایی دارند! سهم کطبس است. می‌بینید که خریداران سعی کردن در آخرین لحظات سهم را بالا ببرند ولی سایه بالایی شکل گرفته، یعنی قدرت فروشندگان بیشتر بوده و سهم نزول کرده است.

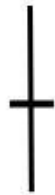
الگوی کندله بعدی

جناب دوجی Doji

در حقیقت به کندل‌های بدون بدنه به اصطلاح دوجی (Doji) گوئیم. یعنی اینکه قیمت باز شدن و بسته شدن سهم یکی است یا بسیار نزدیک است.

Candlestick Patterns

5. Doji



Long legged



Gravestone



Dragonfly

bixoviser

انواع دوجی را در این شکل می‌بینید. هر سه نوع بدون بدنه هستند. در حقیقت وقتی این اتفاق می‌افتد یعنی بازار سردرگم است.

قیمت باز شدن و بسته یکیست یعنی نه خریداران قدرت بالا بردن داشتند نه فروشندگان قدرت پایین آوردن

نوع اول:

سایه بالایی و پایینی برابری دارد دوجی معمولی است.





نوع دوم: شبیه سنگ قبر است و به الگوی Gravestone معروفه است.

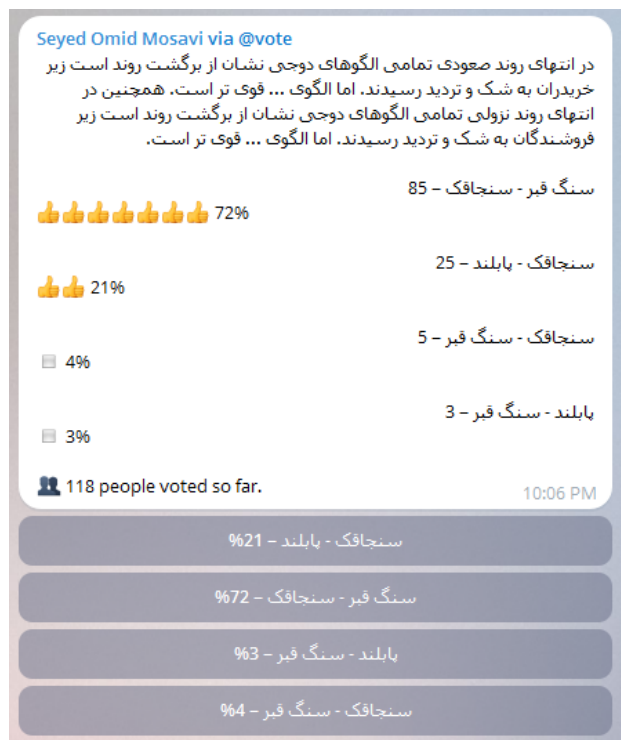
قدرت خریداران ابتدا زیاد شده ولی در پایان فرشتگان قیمت را به نقطه بازگشایی برگرداندند

نوع سوم: شبیه سنجاقک است و به الگوی Dragonfly معروف است.

این الگو سایه پایینی دارد و ابتدا قدرت فروشندگان بیشتر شده ولی خریداران در انتهای بازار قیمت را به نقطه بازگشایی برگرداندند.

مسابقه ۲: فقط عدد گزینه درست رو بفرستید

در انتهای روند صعودی تمامی الگوهای دوجی نشان از برگشت روند است زیر خریداران به شک و تردید رسیدند. اما الگوی قوی تر است. همچنین در انتهای روند نزولی تمامی الگوهای دوجی نشان از برگشت روند است زیر فروشندگان به شک و تردید رسیدند. اما الگوی ... قوی تر است.





جواب درست سنگ قبر-سجاقک است



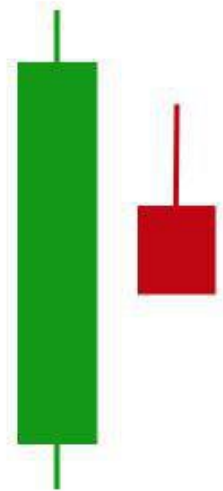
دوستان مسابقه تموم شد، برندگان شارژشون گرفتن

با چند تا الگوی برگشتی تک کندلی آشنا شدیم. در ادامه می‌خوام چند تا الگوی برگشتی دو کندلی رو باهم بررسی کنیم.

یک الگوی دو کندلی می‌ذارم. شما بگید الگو برگشتی است یا ادامه دهنده...

Candlestick Patterns

5. Harami



bixoviser

با دیدن این دو کندل اولین چیزی که به ذهن می‌رسد.

۱. کندل اول نشان از صعود قوی است: چون بدنه بلند با رنگ سبز دارد

دومین برداشت من:

۲. کندل دوم قرمز با بدنه کوتاه است پس نشان از ضعف بازار دارد

ترکیب دو کندل:



bixoviser

مسئله بازار به یکباره ضعیف شده. به این نوع الگو می‌گویم هارامی، در حقیقت الگویی که نشان از برگشت بازار دارد. به شکل زیر دقت کنید

Candlestick Patterns

5. Harami



برگشتی نزولی



برگشتی صعودی

bixoviser

الگوهای برگشتی هستند. حتما باید در انتهای یک روند صعودی یا نزولی رخ دهند. نکته مهم این است که رنگ کندل دوم مهم نیست. اما مسلماً رنگ مخالف قدرت بیشتری دارد.

به این الگو Harami گوئیم و اگر به جای کندل دوم یک دوجی قرار گیرد Cross Harami گوئیم این یک مثال خوب است. کندل دوم باید داخل کندل اول باشد با بدنه کوتاه و بهتر است با رنگ مخالف باشد





Candlestick Patterns

5. Harami



این هم رشد بعدش. خب دوستان جلسه پنجم رو تا همین جا میذاریم. انشالله در جلسه بعدی الگوهای بیشتری رو باهم بررسی می‌کنیم.

حفظ نمی‌کنیم هیچ چیز رو یاد بگیرید. سوالات تون رو بپرسید بنده پاسخگو خواهم بود. بعد از اینکه سوال تون جواب داده شد برای شلوغ نشدن گروه خودتون پاکش کنید.

پایدار و سلامت باشید انشالله 🌸

سید امید موسوی



دوستان آموزش‌های قبلی رو در نرم افزار بیکسوایزر می‌توانید دنبال کنید.

دانلود نسخه اندروید:

<https://cafebazaar.ir/app/ir.negano.bourse/?l=fa>

دانلود نسخه ios

<https://appsto.re/ae/plFqbb.i>

ثبت نام در سامانه آنلاین

<https://www.irfarabi.com/signup/ref/777>

امیدواریم از این دوره‌ی آموزشی رایگان، حداکثر استفاده را برده و با تلاش و جدیت، به جمع فیلترنویسان حرفه‌ای در بازار بورس تهران بپیوندید.
ما را در شبکه‌های اجتماعی دنبال کنید:

