



به نام خدا

سلام و وقت بخیر خدمت دوستان عزیز، امیدوارم که حالتون بسیار خوب باشه، یلداتون هم پیشاپیش مبارک. خدمتتون هستم با جلسه هفتم از مجموعه ۲۰ جلسه‌ای آموزش پرایس اکشن. جهت پیوستن به گروه از لینک زیر استفاده کنید:

<https://telegram.me/joinchat/A-muWDwQxvgHrSHksoQPng>

امیدوارم که مطالب ۶ جلسه گذشته رو مرور کرده باشید. در این ۶ جلسه سعی کردیم که کمی با کندل استیک‌ها و الگوهای قیمتی آشنا شویم. در انتهای جلسه قبل یک نکته گفتیم قرار نیست ما با یک روش تنها سود کنیم!

فقط الیوت

فقط پرایس اکشن

فقط حمایت مقاومت

فقط روانشناسی بازار

فقط فاندامنتال

نتیجه‌ای که گرفتیم این بود



درست‌ترین روش این هست که به همه سهام با یک چشم نگاه نکنیم، یک سری تغییرات در قیمت سهام بنیادی است، مثلاً تغییر قیمت جهانی! مثلاً تغییرات سیاسی! آیا آمدن ترامپ را در نمودارها می‌شد دید؟

آیا افزایش قیمت‌های جهانی کامودیتی‌ها را می‌شد در نمودارها دید؟

یک سری سهام هست بازیگر تکنیکال دارند! سهم کاملاً خوش روند و لیکوئید هست!

یک سری سهام هستند که هیچ تحلیلی ندارند یک پول هوشمند وارد سهم شده است و سهم شارپ رشد می‌کند. همه تحلیلگران هم سعی می‌کنند با روش‌هایی که می‌دانند تحلیل خود را با روند سهم منطبق کنند.

برای همین گفتیم یک ترکیب ساده از همه روش‌ها می‌تواند ما را بدون ریسک به سود برساند.

برای هر سهمی یک نسخه خاص خودش را می‌پیچیم...





خب سوال این بود:

شخصی پیش ما آمده که حجم پول بالایی دارد و می خواهد با حجم بالا به دید دو ساله سهم بخرد!



اول ببینیم روند سود سازی شرکت در سال های اخیر اگر رو به رشد بوده، بقیه شرایط را بررسی کنیم



**تذکر:** این استراتژی یک مثال آموزشی است

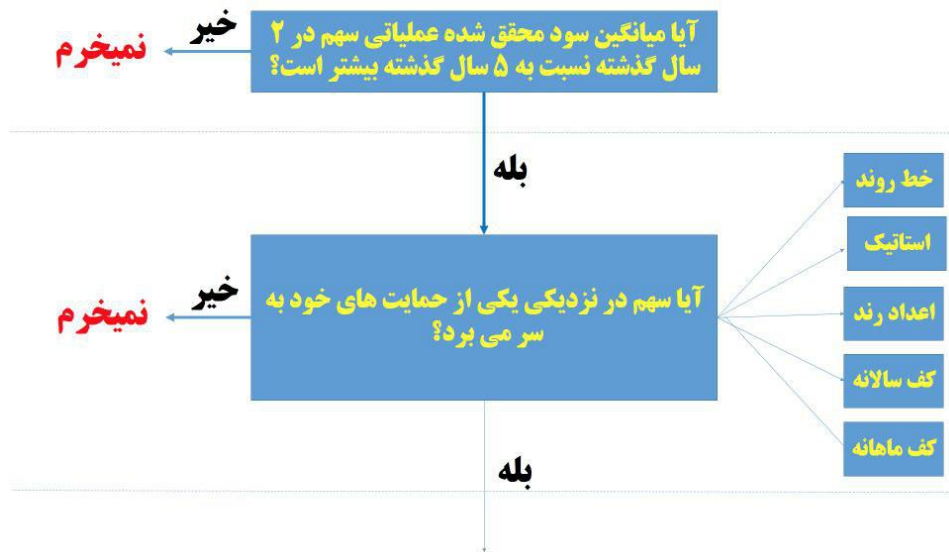
استپ اول را فاندمنتالی انتخاب کردیم...

در صورتی که جواب خیر بود که معامله نمی کنیم و در صورت اینکه از فیلتر مرحله اول رد شد میریم سراغ مرحله بعد





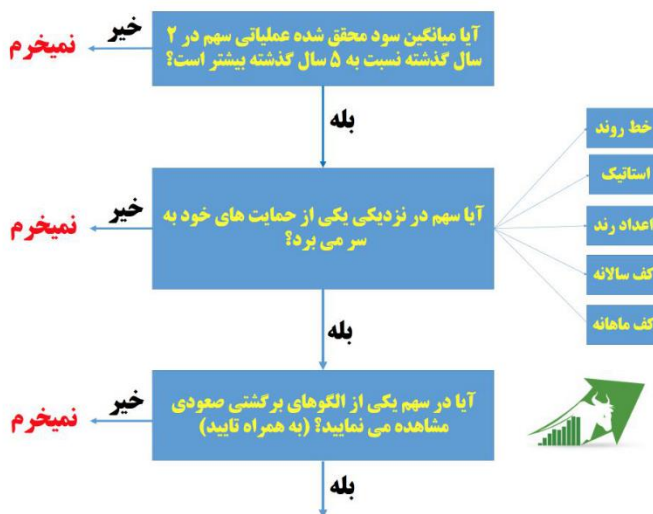
مرحله دوم: چک می‌کنم آیا سهم نزدیک به حمایت است؟



۲ مرحله از دیاگرام خرید کم ریسک بلندمدتی

صبر کنید آخر کلاس بپرسید از دوستان تو همین گروه

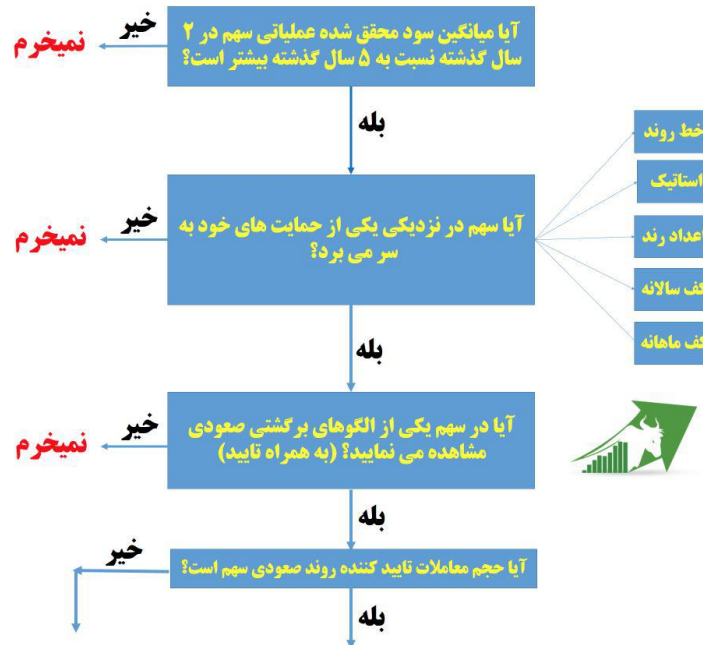
خب در مرحله بعدی بریم





خب پرایس اکشن در این مرحله استفاده می‌شود، چک می‌کنیم آیا در نزدیکی نقاط حمایتی یک الگوی کندلی که نشان از قدرت گرفتن گاوها داشته باشه اتفاق افتاده یا خیر؟ در جلسه قبل الگوهای کندل آورده شد.

خب بریم مرحله بعد ببینیم کی باید بخریم بالاخره



خب در مرحله بعد حجم معاملات را بررسی می‌کنیم. اگر در مورد حجم معاملات و نحوه تحلیلش مشکلی دارید پیشنهاد می‌کنم حتما فایل دو جلسه آموزش تحلیل حجمی رو دانلود و مطالعه کنید.

برای دانلود می‌تونید از قسمت آموزش های نرم افزار بیکسو وایزر استفاده کنید.

[دانلود نسخه اندروید](#)

[دانلود نسخه ios](#)

[ثبت نام در سامانه آنلاین خرید و فروش](#)



خب اگر حجم هم تایید کننده شروع یک روند صعودی پر قدرت بود وارد معامله می شویم



من این مثال رو زودتر از موعد زدم، زیرا ۱۱۱۱۱۱ ، سوالات زیادی در خصوصی میپرسند دوستان در مورد جایگاه پرایس اکشن...

آیا پرایس اکشن می تواند جایگزین روش های دیگه باشه؟ آیا این روش جادویی هست؟

یکی هم آمده میگه پرایس اکشن بدرد میخورد؟ من سعی کردم یک Big Picture به شما بدم که از الان بدانید کجای قصه قرار داریم...



خب برگردیم به مبحث پرایس اکشن و مباحث قبلی، بریم سراغ آشنایی با روند و خواندن چارت.

یکی از الگوهای خوب پرایس اکشن الگوی LWP

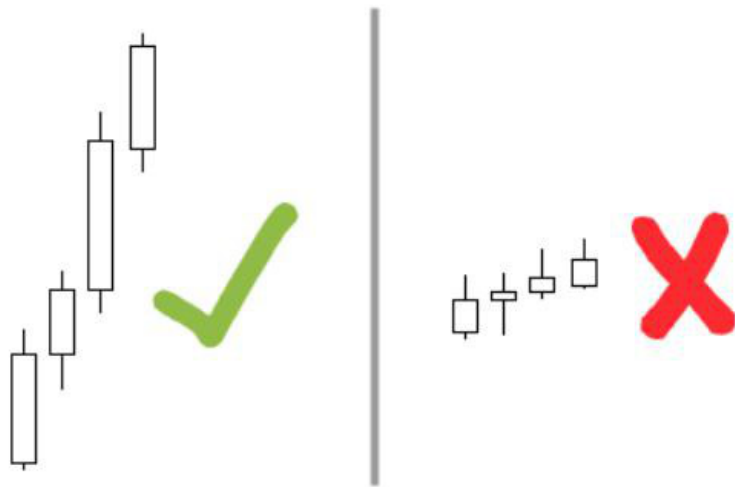
Long Wicked Patterns (LWP)

اینچون چارتها از دو بخش تشکیل شدهاند:

۱. یک ترکیب کندلی رونددار (صعودی یا نزولی)

۲. یک ترکیب کندلی خنثی

ترکیب کندلی پر قدرت یعنی ترکیبی که براحتی بتوان تشخیص داد که کنترل دست گاوهاست یا خرسها

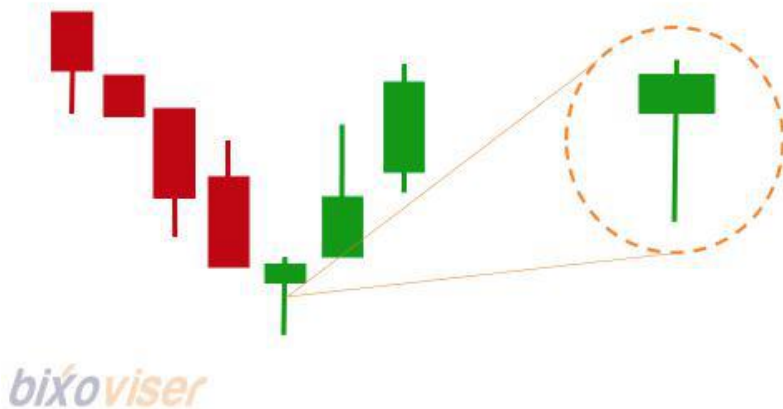


نمایی از یک ترکیب کندلی پر قدرت صعودی (کنترل دست گاوهاست)، ما در ابتدا یک روند پر قدرت داریم... که

کاملاً واضح است خریدارن قدرت را در دست دارند...



## Long Wicked Patterns (LWP's)



به این تصویر دقت کنید

یک روند نزولی پر قدرت (حداقل ۴ کندل).... فروشندگان بسیار پر قدرت هستند

سپس یک کندل که نمایانگر به میدان آمدن خریداران است. خریداران به میدان آمدند و در حال مبارزه با فروشندگان هستند. و در نهایت پیروزی خریداران و برگشت روند

سه نکته:

۱. بدنه کوتاه شده که نشان از کم شدن قدرت روند است (یعنی قیمت بازگشایی و بسته شدن به هم نزدیک بوده و یعنی بازار نتوانسته تصمیم به پایین رفتن یا بالا گرفتن بگیرد)

۲. سایه پایین بلند بوده (یعنی هم چنان فشار فروش روند نزولی وجود داشته و فروشندگان قیمت را تا مینیمم پایین بردند و با رنج منفی ترتیب سهام خودشان را دادند.

۳. کندل سبز است (یعنی در انتهای کندل قدرت خریداران بسیار زیاد شده و قیمت را حتی تا بالای قیمت بازگشایی کندل بالا آوردند)



## Long Wicked Patterns (LWP's)



تفاوت دو کندل برگشتی را در این شکل بهتر می‌توانید ببینید، کندل‌های برگشتی زیادی من در فایل بالا مثال زدم، نکات بسیار ریزی هست که حتما باید رعایت کنید وگرنه دقیقا برعکس جواب خواهید گرفت.

خیلی از دوستان متاسفانه پیام می‌دهند که بر اساس الگوهای کندلی معامله کردند ولی موفق نبودند.

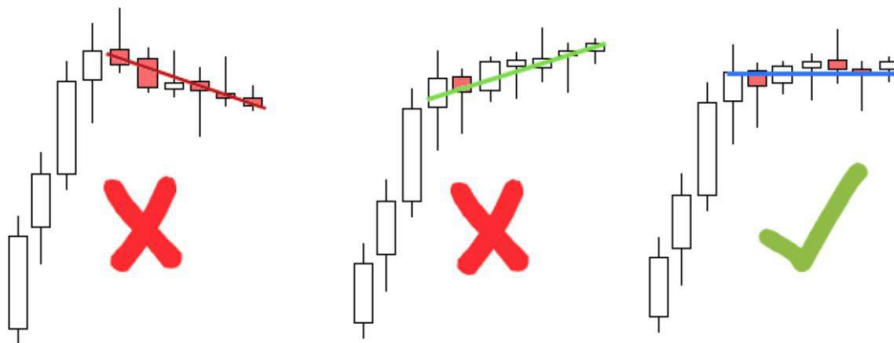
من روشی که بهتون می‌گم بارها تستش کردم و با سطح اطمینان بالای ۷۵ درصد شما جواب می‌گیرید فقط کافیه تمام مراحل را به دقت اجرا کنید.

بعد از یک روند صعودی ممکنه سه حالت پیش بیاد:

۱. کندل‌های کم قدرت و خنثی

۲. الگوهای برگشتی

۳. الگوهای ادامه دهنده







در شکل بالا کندل‌های خنثی رو می بینیم بعد از یک روند صعودی

دقت کنید کندل‌های خنثی یا روند سایید یا خنثی باید در یک محدوده خاص نوسانی باشند. در کل نزول و یا صعودی نباید داشته باشه وگرنه خنثی نیست.

روندهای خنثی فقط اگر بعد از یک روند پر قدرت اتفاق بیفتند نوید یک اتفاق است:

ضعیف شدن قدرت خریداران (در روند صعودی)

ضعیف شدن قدرت فروشندگان (در روند نزولی)

اما دلیل بر خرید یا فروش ما نمی‌شود. در نظر داشته باشید بما منتظر تاییده می مانیم... این نکته بسیار بسیار مهم است... به عنوان مثال



via @vote

در این نقطه باید چه اقدامی کرد؟

- ۳. صبر می کنیم در کندل بعدی اگر تایید شد روند نزولی می فروشیم - 104 (78%)
- ۱. سریعاً اقدام به فروش می کنیم - 18 (14%)
- ۲. در صورتی که در سود باشیم می فروشیم - 11 (8%)

133 people voted so far. 10:04 PM

۱. سریعاً اقدام به فروش می کنیم - 14%

۲. در صورتی که در سود باشیم می فروشیم - 8%

۳. صبر می کنیم در کندل بعدی اگر تایید شد روند نزولی می فروشیم - 78%



خب صد در صد جوابها اشتباه بود، جواب ۳ به جواب اصلی بسیار نزدیک هست ولی کاملا اشتباهه ☺  
 بگذارید جواب درست را باهم بررسی کنیم. بعد از اینکه یک نشانه دریافت کردید حتما باید منتظر تایید آن باشید.  
 تایید صرفا یک کندل نیست، این اشتباه است.  
 بهترین راهکاری که پیدا کردم این است که یک سطح اعتبار تعیین کنیم.



خطی که کشیدم یک خط اعتبار است. یک حمایت نزدیک، یک حد ضرر، یک سطح اعتبار ممکن است سهم در یک کندل به این سطح برسد و آن را بشکند و ممکن است بعد از ۵ کندل به این سطح برسد و آن را حتی نشکند



دقیقا در کندلی که این سطح شکسته شد از سهم خارج خواهیم شد.



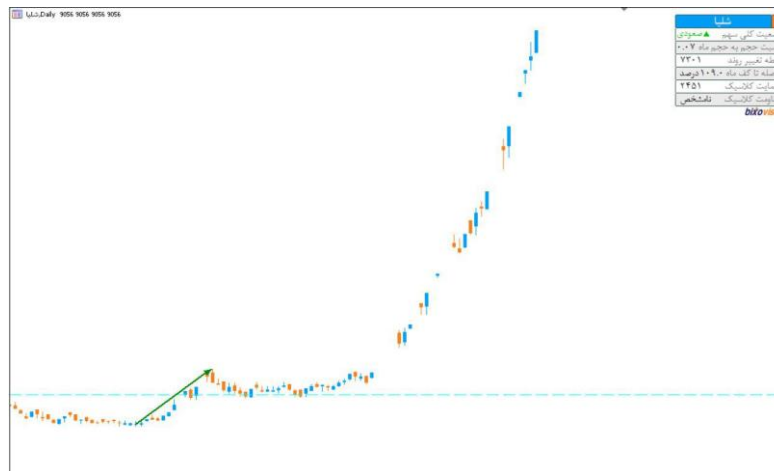
این اتفاق زیاد می افتد که صف خرید سهم عرضه می شود و همه شروع به فروش سهم می کنند. در صورتی که سهم بعد از چند روز مجدد صف خرید می شود و روند خود را ادامه می دهد (نمونه: روند سهم شلیا رو بررسی کنید)

بنابراین با هر کندل برگشتی یا خنثی قرار نیست اقدام به خرید یا فروش کنید. در همین تصویر بالا ممکن بود بعد از ۵ کندل سهم مجدداً به روند صعودی برگردد. مثال:



در انتهای یک روند صعودی پر قدرت ما چند کندل نزولی مشاهده می کنیم. یک سطح برای سهم مشخص کرده بودم. در حقیقت یکی از حمایت های مهم سهم بود. و گفتم اگر دو کندل پشت سرهم با حجم بالا زیر خط معامله شد سهم رو می فروشیم.

می بینید که چندین کندل در همین قیمت ها معامله شد تا فنر سهم مجدداً برای یک رشد مجدد جمع شود.





شکل بالا هم نشان دهنده ادامه حرکت سهم و اگر در آن نقطه فروخته بودم؟؟؟ هنوز هم دلیلی برای فروش پیدا نکردم.

دقت کنید در صف خریدهای متوالی کندلی که تشکیل می شود دوجی نیست. این اشکال بازار ماست، در حقیقت کندل دوجی کندلی خنثی و بی رمق هست در صورتی که کندل صف خرید بسیار پر قدرت است

نکته‌ای که امشب یاد گرفتیم:

با دیدن یک الگوی کندل استیکی به هیچ وجه اقدام به معامله نمی کنیم...

سعی کنید با چارت ارتباط بگیرید.

خسته نباشید 🌸

پایدار و سلامت باشید ان شالله 🌸

سید امید موسوی

امیدواریم از این دوره‌ی آموزشی رایگان، حداکثر استفاده را برده و با تلاش و جدیت، به جمع تحلیلگران حرفه‌ای در بازار بورس تهران بپیوندید.

## ما را در شبکه های اجتماعی دنبال کنید

