

قسمت دوم ابر ایچیموکو:

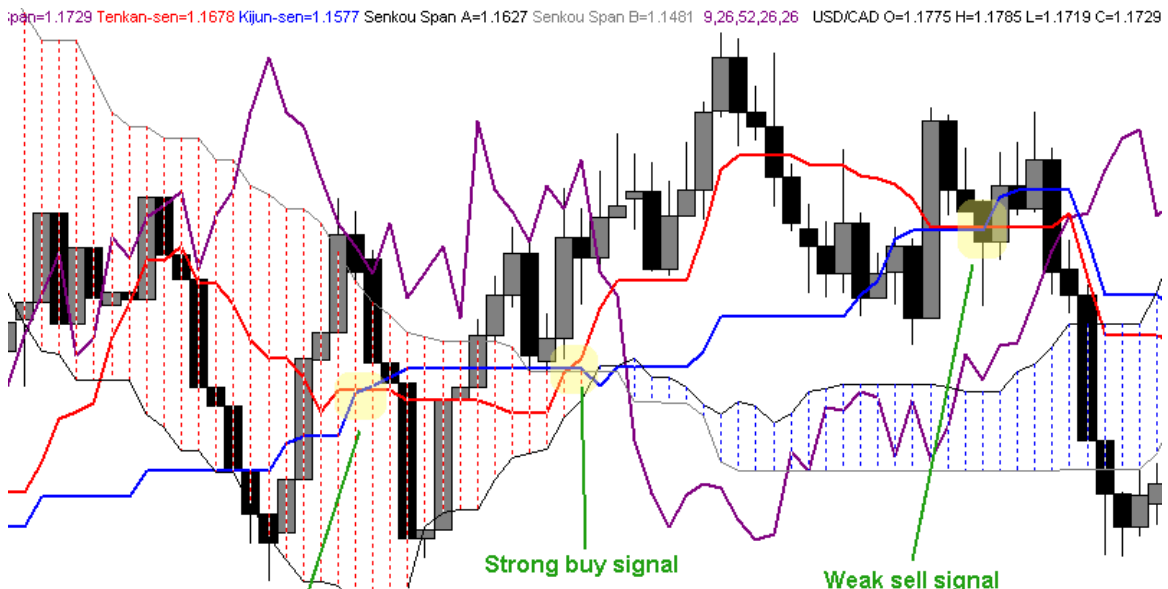
استراتژی های معاملاتی ابر

گردآوری کننده: دکتر مهدی چراغچی

استراتژی تقاطع تن کن سن و کی جون سن (استراتژی کراس).....

در مورد استراتژی پیشرفته شماره ۱ - تکنیک کراس

استراتژی کراس (تقاطع) شامل کراس صعودی (قطع کی جون سن به توسط تن کن سن) و نزولی (قطع تن کن سن به توسط کی جون سن) است. اگر در بالای ابر باشد روندی قوی ارزیابی می شود....
در کراس صعودی اگر در زیر ابر و یا داخل ابر باشد روند خنثی و ضعیف و اگر در بالای ابر باشد روندی قوی ارزیابی می شود....
در کراس نزولی اگر در بالای ابر و یا داخل ابر باشد روند خنثی و ضعیف و اگر در زیر ابر باشد روندی قوی ارزیابی می شود....



چه زمان باید به سیگنال های کراس توجه کنیم؟

برخورد دو میانگین به هم را همان طور که قبلا هم ذکر کردم تکنیک کراس گویند(تکنیک تقاطع....). سوال اینجا است که آیا با دید کراس مثبت و یا منفی باید به سهم ورود و یا خروج کنیم... یکی از ریزه کاری هایی که جتما باید توجه بشه اندیکاتور های جانبی علاوه بر ازای ایچی موکو هست... کاربردی ترین اندیکاتور هاADX نام داره

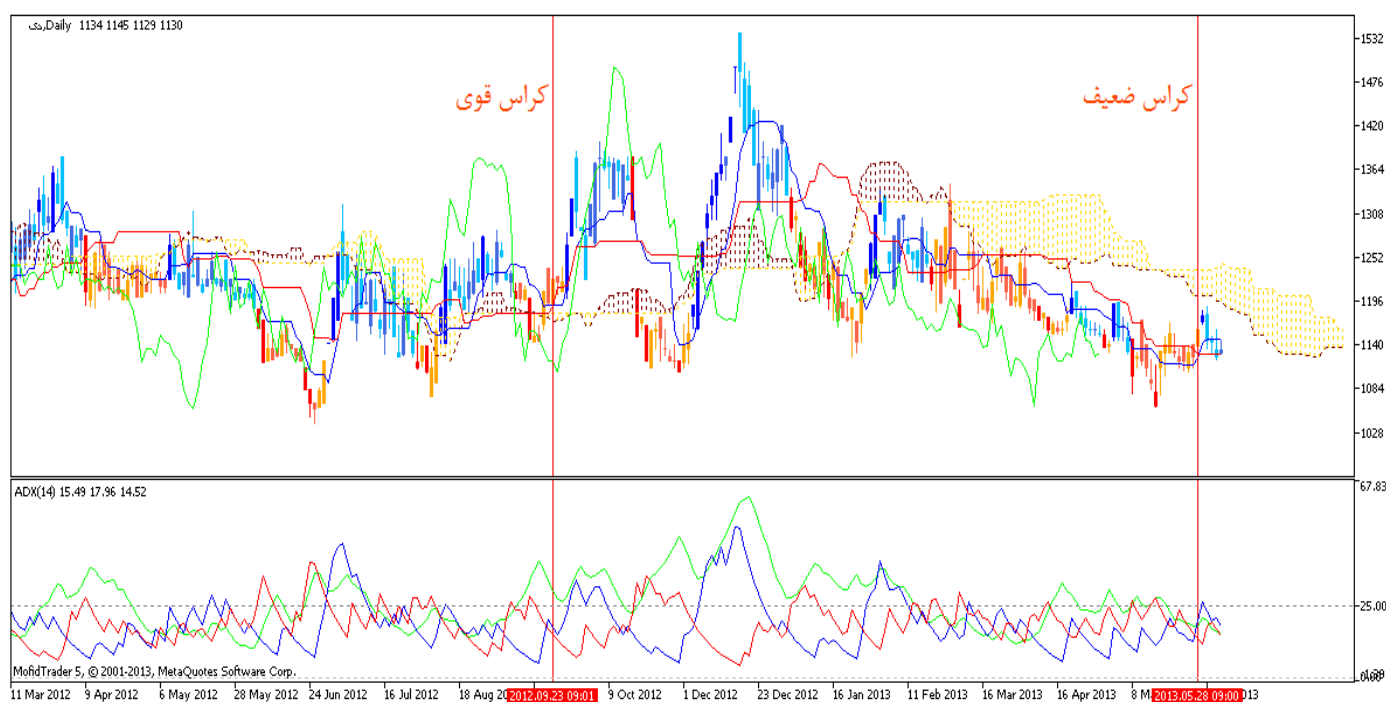
بریم روی مثال تا بیشتر توضیح بدم....

مثلا سهم دی اخیرا کراس مثبت شده... از کجا میشه فهمید که صعودی قوی خواهد داشت یا خیر؟

جواب در اندیکاتور جادویی ADX نهفته است!!!

در حالت اول که به صورت کراس قوی مشخص کردم.... خط اصلی ADX بالای ۲۵ و نشان از وجود روند در بازار است

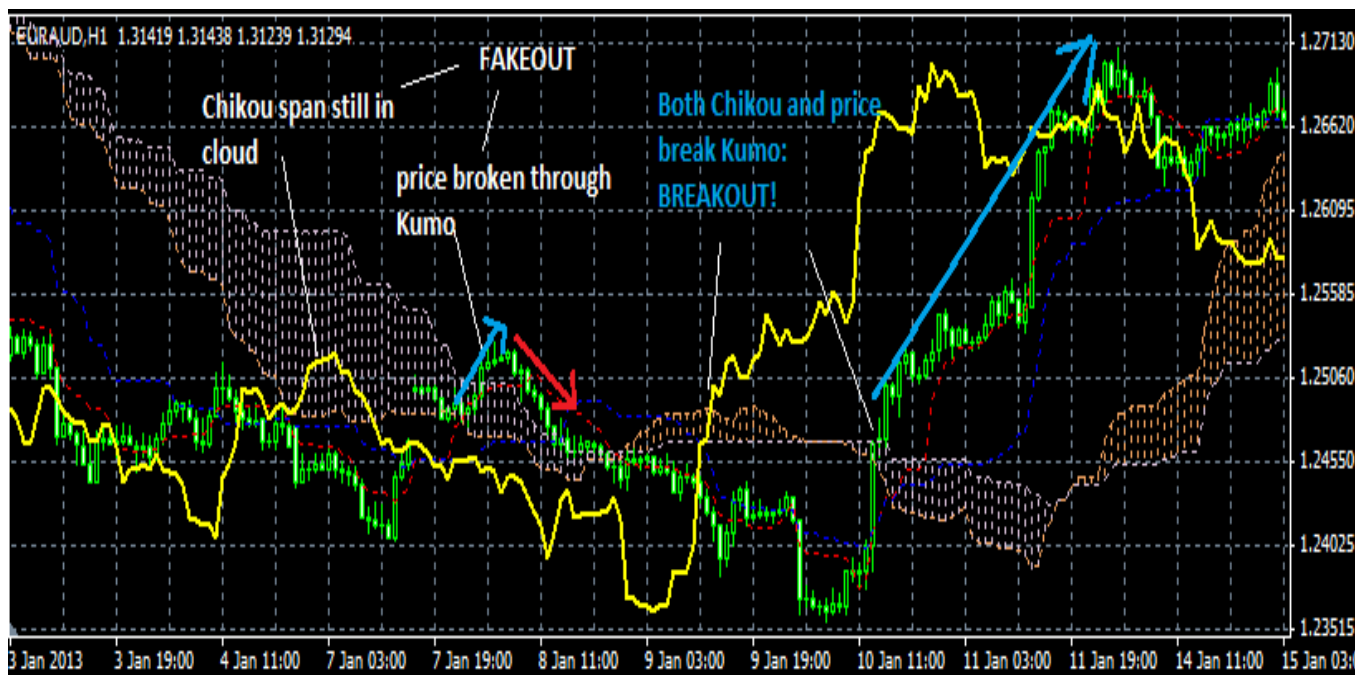
در حالت دوم که به صورت کراس ضعیف مشخص کردم....خط اصلی ADX زیر ۲۵ و نشان از عدم وجود



روند در بازار است....

استراتژی پیشرفته شماره ۲ - و یا به اصطلاح "سیستم فیک اوت و یا بریک اوت چیکو"

در مورد چیکو اسپن بیان شد که اگر بالای چارت ۲۶ روز قبل بود و در فضای آزاد قرار داشت سیگنال مثبت به ما می دهد...



گاهها چارت موفق به عبور از ابر می شود(بر مقاومت خود غلبه می کند) ولی چیکو همچنان در ابر است "....فیک اوت" در این صورت سیگنال ورود شاید چندان معتبر نباشد و تنها در صورتی که... چارت و چیکو موفق به عبور از ابر شدند برای ما سیگنال قوی را صادر می کنند که به اسم "بریک اوت چیکو" معروف می باشد...

استراتژی پیشرفته شماره ۳: کراس های (تقاطع) سنکو اسپن های آینده با یکدیگر

بر اساس کراس سنکو اسپن های آینده نیز می توان یکسری سیگنال تکمیلی را نیز دریافت نمود....
اگر کراس آینده مثبت بود و چارت قیمت حال در بالای ابر بود سیگنال قوی محسوب میشود....(موارد A و B).
اگر کراس آینده منفی بود و قیمت حال زیر ابر بود سیگنال قوی محسوب می شود....(موارد C و D).
در هر کراس ایند های اگر قیمت حال در داخل ابر بود سیگنال خنثی محسوب می شود (E) و... (F).



کی تایم هفتگی، کی تایم روزانه

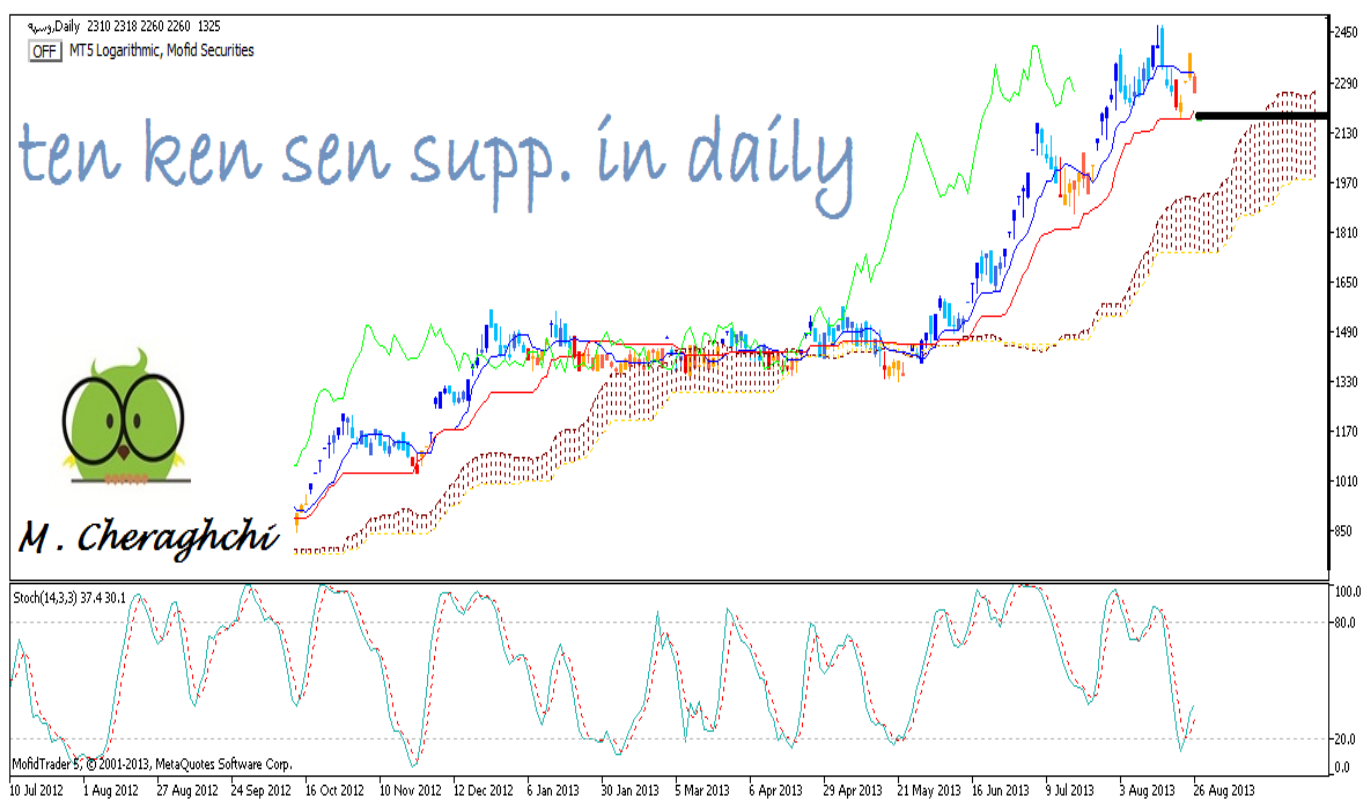
سوالی که مطرح میشه اینه که چه زمان باید از تایم روزانه و چه زمانی باید از تایم هفتگی استفاده کنیم تا حمایت ها و حد ضرر را مشخص کنیم؟؟؟؟

یک تجربه 😊👉

اگر سهمی که بررسی می کنید سهم شاریبی است (تغییرات قیمتی سریعی دارد) (تایم هفتگی مناسب تر است

در صورتی که سهم کند است (تغییرات قیمتی شاریبی ندارد) (تایم روزانه بهتر جواب خواهد داد)

مثال



با تشکر