

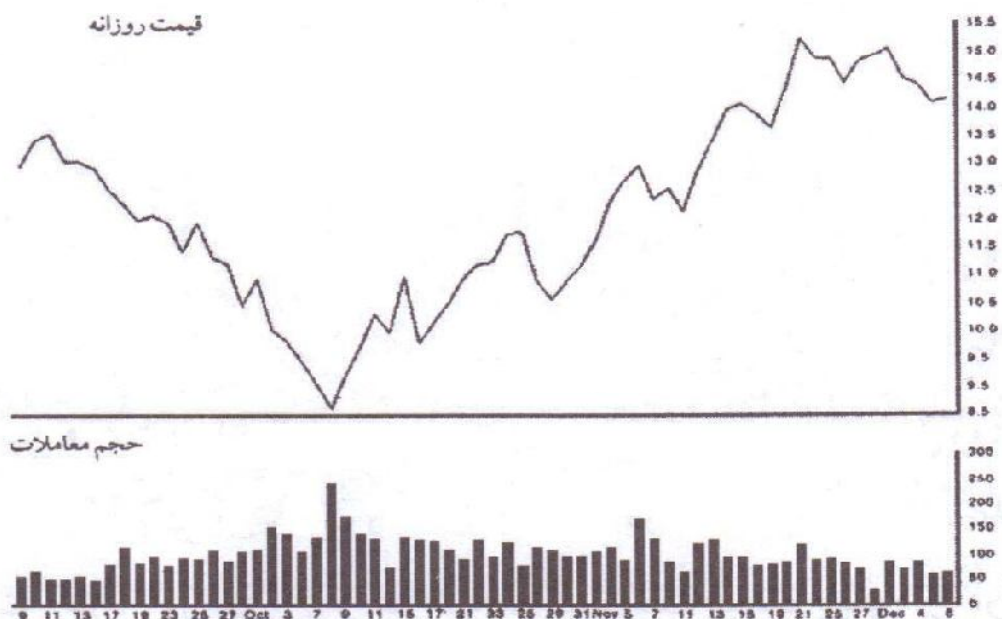
در باره چارت یا همان نمودار قیمتها

چارت یا همان نمودار قیمت عبارتست از نمایش تغییر قیمت یک متغیر یا ابزار مالی (سهام، کالا و یا برابری یک جفت ارز) روی یک جفت محور عمود بر یکدیگر به شکلی که محور افقی زمان و محور عمودی قیمت را در آن زمان نشان بدهد. مثلاً یک چارت می تواند نشاندهنده تغییرات قیمت یک سهم در طول مدت یکسال و نیم (روی محور افقی) باشد که اعدادی که قیمت را نمایش می دهند (روی محور عمودی) ممکن است قیمت اولین، آخرین، متوسط قیمت کل و یا قیمت بالاترین یا پائینترین معاملات انجام شده در طول یک روز باشند.

انواع نمودارها

الف: نمودار خطی (Linear chart)

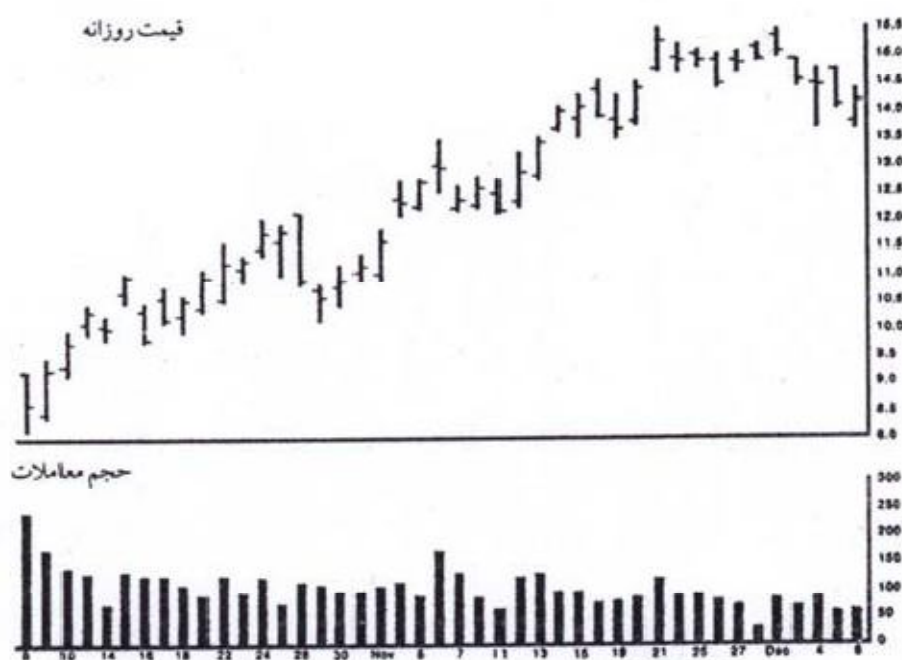
نمودار خطی، قیمت پایانی هر سهم را طی دوره ای خاص نشان میدهد و در این نمودار، یک خط نقاط قیمت را به هم متصل می کند. گرچه نمودارهای خطی ساده و قابل فهم هستند اما برای افرادی که می خواهند سرمایه گذاری کوتاه مدت داشته باشند کاربردی ندارند، زیرا حاوی اطلاعات زیادی نیستند. این نمودارها زمانی سودمند هستند که با شاخصهای فنی دیگر توأم شوند. به هر حال بسیاری از روزنامه ها و جراید و برنامه های تلویزیونی از این نمودارها استفاده می کنند زیرا ظاهر بسیار جذابی دارند!



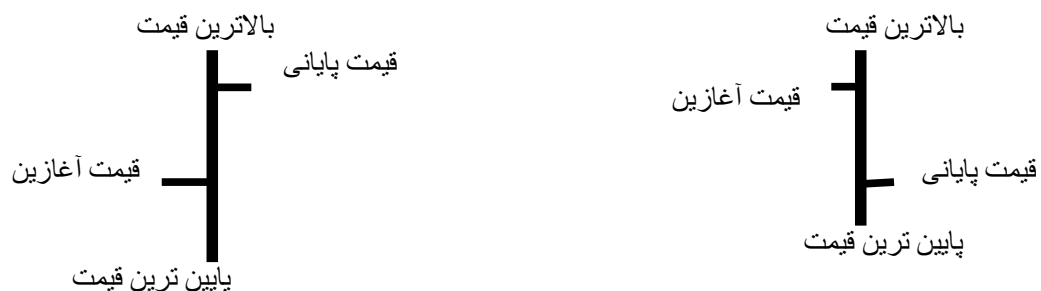
در شکل بالا، شما به کمک این نمودار سریعاً متوجه افزایش قیمت این سهم خواهید شد. ستون های حجم معاملات در پایین نمودار قرار دارد. به افت قیمت سهام طی سه هفته اول و در نهایت افزایش قیمت سهام ظرف چند هفته بعد توجه کنید (ممکن است یک شرکت سرمایه گذاری بزرگ اقدام به خرید تعداد زیادی از این سهم کرده باشد).

ب: نمودار میله ای (Bar chart)

این نمودار معمولاً به کار سرمایه گذارانی می آید که می خواهند برای کوتاه مدت سرمایه گذاری کنند، زیرا این نمودارها بسیار ساده و قابل فهم هستند و کاربردها نیز آسان است. شکل زیر نمونه ای از یک نمودار میله ای را نشان میدهد.



محور افقی نشان دهنده زمان (در این نمودار دوره زمانی یک روزه است) و محور عمودی قیمت سهام را نشان می دهد. بالای هر میله بالاترین قیمت و پایین هر میله پایین ترین قیمت آن روز را نشان می دهد. همچنین روی هر میله دو خط تیره (-) وجود دارد که یکی در قسمت راست و دیگری در سمت چپ واقع شده است. علامت چپ هر میله نشانگر قیمت آغازین در آن روز و علامت راست، قیمت پایانی را در آن روز نشان می دهد. با نگاهی به این میله ها پی می برید که آیا قیمت سهام در یک روز بیش از قیمت آغازین آن بوده یا نه. به طور کلی اگر قیمت پایانی سهام بالاتر از قیمت آغازین آن باشد نشانه خوبی است، به خصوص در زمانی که حجم معاملات آن سهم در پایان روز چشمگیر باشد.



ج: نمودار شمعی (Candlestick)

این نمودارها برای بسیاری از فعالان بازار سهام کاربرد دارند زیرا حاوی اطلاعات زیادی نظیر شرایط روانی بازارها در هر زمان خاص هستند. چون بسیاری از سرمایه گذاران معتقدند که شرایط روانی حاکم بر بازار در تعیین روند آینده آن نقش بسیار مهمی ایفا میکند (اولین بار یک دلال برنج در قرن 17 در ژاپن برای داد و ستدهای خود نمودارهای شمعی را طراحی کرد. استفاده از این نمودارها موجب موفقیت چشمگیر او در معاملات برنج شد). شکل زیر، نمونه ای از یک نمودار شمعی را نشان میدهد.



در این شکل می توانید نمودار دو بعدی را که برای نشان دادن دامنه تغییرات قیمت آغازین و پایانی هر سهم (که طی یک دوره به کار رفته) مشاهده کنید. دامنه میان قیمت آغازین و قیمت پایانی هر سهم به شکل مستطیل های باریکی در تصویر نشان داده شده که به بدنه شمع معروف است. اگر قیمت پایانی سهم در انتهای روز بیش از قیمت آغازین آن

باشد، مستطیل به رنگ روشن (یا تو خالی) مشخص می گردد و چنانچه قیمت پایانی سهام در انتهای روز کمتر از قیمت آغازین آن باشد این مستطیل تیره رنگ (یا توپر) میشود. خطهای کوچک بالا یا پایین بدنه هم فتیله یا سایه ها نامیده میشوند.

