

## قسمت اول

### و با اوليه :

千里の道も一歩から

*"Even a Thousand Mile Journey Begins with the First Step"*

تی ی سرها مایی با اولین قدم ا می شود



## فصل ۳ ساختار کندل استیک ها

櫓權がなくて舟で渡れぬ

*"Without Oars You Cannot Cross in a Boat"*

بدو او شما نمی توانید بایه قایر ت نید

## CONSTRUCTING THE CANDLESTICKS

.....

櫓權がなくて舟で渡れぬ

*"Without Oars You Cannot Cross in a Boat"*



ی مایسه هر بین اتفا ی با ا وی نخل استی سا است و ش ات می باشد  
شک ۱ ی با ا ربی متداول انا می دهد و ی ا نخل استی ۴ به نر می سد  
قیمتبا به با صرجه صعود میکنند



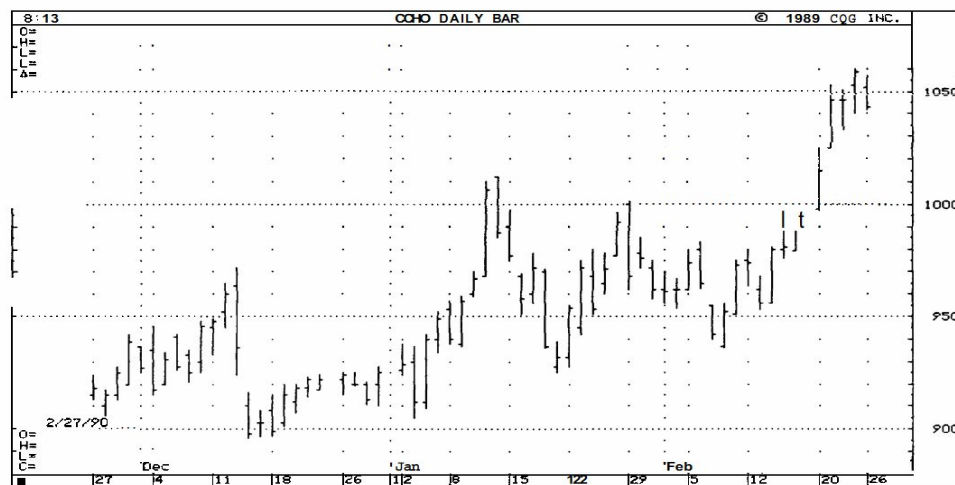


EXHIBIT 3.1. Cocoa — March, 1990, Daily Bar Chart



EXHIBIT 3.2. Cocoa — March, 1990, Daily Candlestick Chart



## رسم خطوط کندل استیک ها

این دو آنها کندل استیک را بی ترتیب از ربی به شک دید استاد شدند را مو  
و یادیر و نسی و کندل استیک ما متداولترین ا ربی با ا به عنوان ا ا ا  
موشی استاد واهی رد را ید و با ا وانه ما اتیا دای به نا با با و این و  
بسته

ط عمود د ی با ا نا با و این بخش (قیمت مانی) ا م خ می ند و ط ا فی سمت  
است ط عمود ما بسته شد او ط ا فی سمت ط عمود قیمت با شد ا م خ  
می کند ایه نا می دهد و هما ا عا استاد می شوند را ی با ا و ا  
کندل استیک

ا ر و با ا وانه و ا کندل استیک ا یکس ا عا استاد می نند ولی دید  
دومی به مراتب سائراست

شاه به صو مختلف ید می شوند قسمت هن ط کندل استیک بدنه کسی نا امید می ود



Time Period	Open	High	Low	Close
1	20	30	15	25
2	25	25	10	15
3	30	35	15	20
4	45	50	35	40
5	25	40	25	35

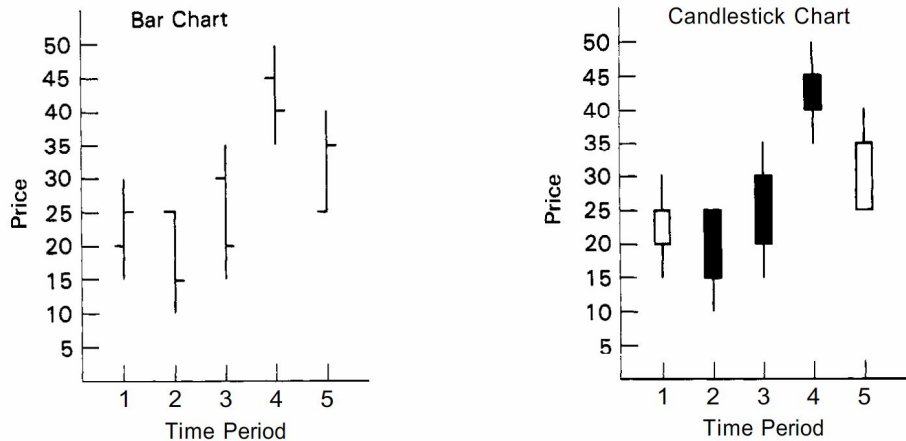


EXHIBIT 3.3 Bar Chart and Candlestick Chart

بدنه کسی فاصله بین ما با و بسته شد قیمت در بخش مانی از آن می دهد از بدنه کسی  
 و کی (تور) باشد معنی اینست که قیمت بسته بخش این را قیمت با شد است از  
 بدنه کسی می آید (توالی) باشد به معنی است که قیمت بسته شد با ترا قیمت با شد است  
 و باید با و این بدنه کسی سایه نا امید می شوند این سایه ها را و با قیمت اد هر  
 بخش مانی می نند  
 سایه با بدنه کسی Upper shadow (سر) نا امید می شود و سایه ایینی بدنه Lower shodo (دم)  
 نام آن شد است  
 این قاعد که سایه با بی با ترین قیمت این بخش مانی و این ترین از سایه (دم) متترین  
 قیمت این بخش مانی است  
 اما ندل استیر به ا تی دید و تخی داد می شوند و آنها به دلی شکا به شمعهها و فتیه  
 ها ت به می شوند



اریط ندل استی سایه با بی نداشته باشد به می ویند سر تراشید وار سایه ای بی نداشته باشد به ته تراشید می ویند

بدنه کسی قیمت واقعی و اتی اشام می شود و سایه ها معموا به عنوان تیرا قیمت نامربو تی می شوند

شک ها تا تعداد ا و ندل استی متداول انا می دهند نمایه ی ندل استی و کی بند ا ه منعک می ندی دو Bearish ( این لوند ) انا می دهد الیکه با ا باشد با و بسته شد ندی این

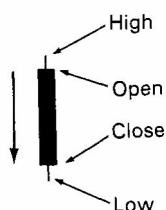


EXHIBIT 3.4. Black Candlestick

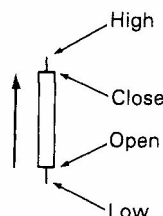


EXHIBIT 3.5. White Candlestick

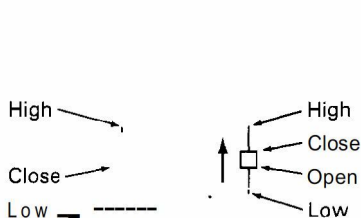


EXHIBIT 3.6. Spinning Tops

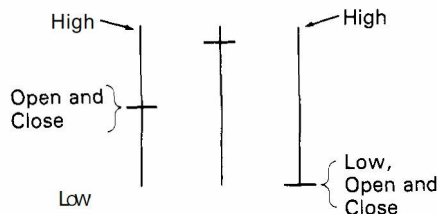


EXHIBIT 3.7. Doji Examples

نمایه انا می دهد االت معکو اد بدنه بند و کی بنار این االت انا دهند ی دو Bullish ( با رند ) است قیمت های محدود وسیعی

داند ما با شد با ا ندی قسمت این و بسته شد ندی با بخش مانی است

نمایه انا می دهد ندل استیکها بدنه و کی داند و این ی ا یاد و نی است بین Bullish ( با رند ها ) و Bearish ( این امرند ها )

ها ا Spining tops ( اسها ر ا ) می نامی



نهاد باندها معماری بی ر هستند همان و بعد از داد واهد شد قسمت ساتها و دلاوها هائی Harami spinning top ها مه واهند شد و اهمیت واهند یافت

Spining top می تواند سیدوه سیا باشد دایه و بی ز ا داد شد اند سایه ها با و این و داند اما را این من و اندا سایه ها مه نیستند و بود بدنه کسی ز ا دهند ی S pining top است نمایش معکو نند های ا و Doji هستند ی Doji مانی آتا می افتد با و بسته شد قیمت د ی بخش مانی یکی یا بسیا ندی به ه باشد ( م هر ند د ی محدود نوسانی ی ا قیمت واق شد باشند ) دناله ها و سایه ها می توانند به اشکال مختلف باشند به دلی اهمیت Doji های ف ام ا به نه ات ا دای ف دوی ها خوبی اپینید

اتما ندل استی می توانند به صو ندی ندید شوند مانند ا ندل استی سیرانی ها با نهها قره و مکی به ا ندل استی سید قره مود استاد قرا می یرد (این را نمایش امیوتر اتما ندل استی میداست)

مک واقعی این است فر بین مکی و قره د روی رینترها امیوتر و دستاها فتوی را این دون هر دو سیا واهند بود و این قاب استاد نیست

بعضی اشما واند ا ممکن است نکاتی د مود و Yin , Yang شنید باشید نهادو ها یینی و ندل استی هستند و Yin نامی را ندل استی سیا و Yang معادل ندل استی سید می باشد د ان به ندل استی مکی in-sen ته می شود و ندل استی سید yo-sen د به معنی ط مکی و ط میداست انی ها تا ید یاد ر و ما با و بسته شد قیمتاد ی ندل استی داند را این دو نکته ز ا دهند اساسا و معامه است انی ها ر ا می داند د می وید اولین ساعت ص سکا همه و است نه اولین انماها سمت و هت ( م وند ) وانه ارا ما مهیا می نند وقتی د تمام اا و شایعا ا شد تعدی شد س با ه یکی و اد ام می وند و باا تحت تاثیر قرا می دهند





بی

شتر و ود معامله را و در شو رد معامله است  
وتاهها (short) ممکن است را ووش با وند بنداها (lings) ممکن است به و تا بدانه ا رید  
ند ا ا ه نند ها (hedgers) ممکن است م بدانند ه ی و ی ن دید ب یرند یا و ی ن قی  
ا شوند و همین و تا ر  
( م م و این است ه ریدا و یا فروشند ا و یا انها یک د ال معامله هستند ت میما و د  
ادامه و یا ت یر دهند )  
بعدا شتی عم د با شد قیمت ریدا و فروشند ا معیا داند را رید و فرو  
معیاها متعدد و ود داد را معامله د با و نید د ی نرد د این بخش قیمت با شد  
مذ را ای میدا ن و ی موقعیت موقتی ا سرا متا ب ا ماد می ند  
د این موقت تا ب سعی می نند ه با ا به سمت با شد رت دهند به وسیله ی رید ب  
یا سا فرو  
انی ها این ای ه ه صد ه ای می نامند و تو ه نید ه این نی ت یه نامی دیر است انی ها  
ا بسیا ت یه ها نامی ه ماد ول تا واهی دید استاد می نند

## اصطلاحات علمی و فنی کندل استیک ها و احساسات بازار

اصول فنی آنها اندا یر ا ا سا با هستند  
نامها آنها ندل استی انی این یت ا شکا می ساد این اسامی ی سا تا نامی است  
ه هیانا سا با ا د مانی ه این لاوها شک رفتند نا می دهند  
با شنید وا hanging-man یا dark-cloud cover فکر می نید با د ی الت هیانا سا می  
باشد ه لات ه این و نیست  
هردو اینها لاوها این وند (Bearish) هستند و نامها هابه و وشن به شرایط یر سا با  
اشا میکند  
تا مانی ه موقعیت اساسی با سا نا شد مانی ه این لاوها شک می یرند موقعیت  
باع و یر ا امکا س متی م حد با انمی شود



نکته اول وود داد که اهرامی وید یا dark – cloud cover بدها (longs) باید به یاسها اندا  
 بر دفاعی داشته باشند یا به معامه سی یا دیر عوام منو باشند فروشها و تا مد دید می  
 توانند بنیا ا شوند بسیا آوهها و ذرا دید داین تا وود داد اما نامها آریخی به  
 وسیه انی ها به ا رفته شد اند نه تنها آنها ندل استیا ا ا می ساد بکه را یاد بر  
 نی ا تر هستند مانند اینکه یا با Bullish هست یا Bearish را مال د ف شما می موید  
 یهای د مود ستا ع ر (evening star) و ستا صده اهی (morning star) بدو دانستن اینکه این  
 آوشیه ه هستند و به ی اهنمای می نند تنها با شنید نام نها شما می فهمید ه دام Bullish  
 (با رند) است و دام Bearish (این و ند)  
 یینا ستا ع ر اهی ق ا اینکه تا یکی شو شود دیدا می وود به ذر شیه ع مت Bearish  
 است و همین و نی هست

ستا صده اهی Bullish می باشد و ستا صده اهی ق ا و فتا اهر می شود  
 نکته دیر محو قیمت قیمت بستن شد است د باها رید و فرو سف (م سف ر  
 ) م (margin) و قیمت بسته ایه ا می شود ما بدین ونه می توانی ی دیر هی ا  
 و اد اینکه و با بسته می وود انتا داشته باشی  
 هم نین قیمت بسته شد ی نکته محو را متذ ا است ممکن است را یاد رد ی  
 قیمت بسته منتر بمانند تا رو ا ا ی ذ ه قیمت قاب تو ه تایید نند  
 بی ا سیستمها رید و فرو ا م یوت (م سیستمه moving average) و قیمتها بستن ایه  
 ا می شوند

اری تار به ویدی ابرد یا بروشد ندی قیمت بسته به شد تا یر می ادر و قیمت  
 بسته شد ه انی ها این عه ای high attack (شی و) می نامند  
 شک تا نا می دهد ه ا به بین ی دو با شد با این و بسته شد و هر ط  
 ندل استیا ا تیر می دهد ال ا ا دهید ه تو ه ما ا به اینکه و و ندل استیا به  
 تنهای یا م - ید را وند با تهیه می نند نی