

## دوره آموزشی ایچیموکو جلسه دوم

مدرس: عباس سعادت

در مورد اجزا تشکیل دهنده سیستم معاملاتی ایچیموکو به صورت اختصار جهت آشنایی با مفاهیم اولیه آن توضیحاتی داده شد. در این جلسه سعی شده این اجزا رو به صورت تفصیلی تر بررسی نماییم.

### تنکن سن

همانطور که در مورد این خط یا میانگین توضیح داده شد تنکنسن رو به صورت پیش فرض 9 قرار می دهیم فرمولش هم که  $2/(\text{بیشترین بیشترینها} + \text{کمترین کمترینها})$  می باشد.

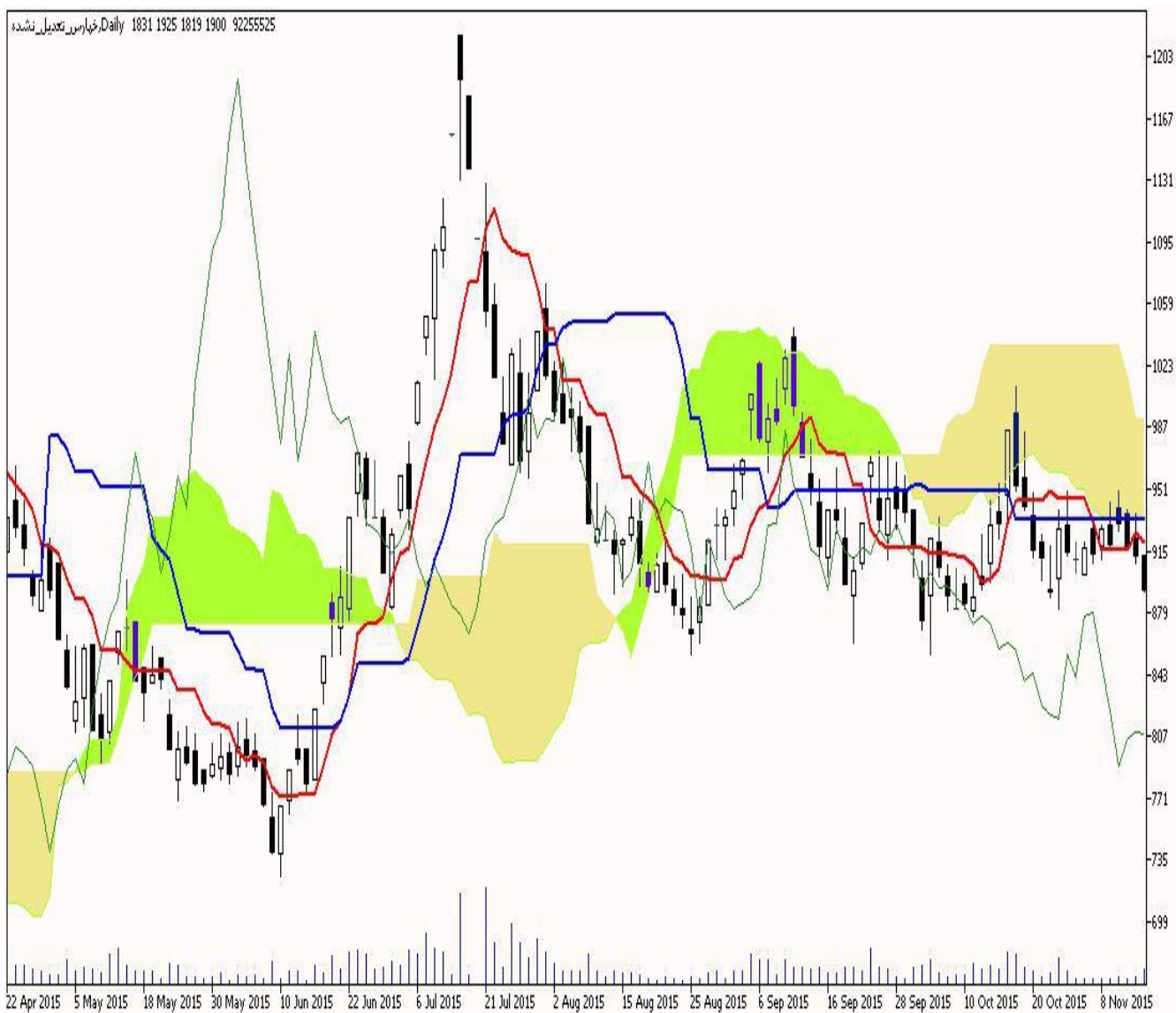
معمولا از خط تنکنسن برای اندازه گیری روند کوتاه مدت استفاده می شود که در مقایسه با کیجنسن سریعتر میباشد لذا به خاطر ماهیت سریع بودن آن نسبت به سایر ابزار ایچیموکو اهمیت کمتری دارد.

### کیجن سن

فرمول این میانگین  $2/(\text{بیشترین بیشترینها} + \text{کمترین کمترینها})$  است که برای یک دوره 26 روزه به دست می آید.

در اولین نگاه تفاوت این خط با خط تنکنسن در ماهیت زمانی آنها میباشد تنکنسن با عنایت به اینکه یک دوره زمانی 9 روزه را شامل می شود نسبت به کیجنسن سریعتر می باشد و در مقابل کیجنسن که یک دوره 26 روزه رو محاسبه میکند نسبت به تنکنسن کندتر و از قابلیت اعتماد بیشتری برخوردار می باشد.

به بیان ساده تر هرگاه کندل به تنکنسن و کیجنسن در نقاط حمایت/مقاومت برخورد داشته باشد شکست تنکنسن به خاطر ماهیت سریع بودن آن راحت تر از کیجنسن هست و عبور از کیجنسن به مراتب سخت تر از تنکنسن می باشد. از این رو هست که در سیستم ایچیموکو از کیجنسن به عنوان یک ابزار قدرتمند و قابل اعتماد یاد می شود. زمانی حمایت/مقاومت برای ما مهمتر میشود که سطح کیجنسن به صورت یک خط صاف در می آید.



با یک نگاه کلی به تصویر بالا به راحتی میتوان تشخیص داد هرگاه کندل قصد عبور از تکنسین رو داشته به راحتی و شاید در اولین کندل تونسته حمایت/ مقاومت خط رو بشکند.

اما در برخورد با کیجنس بویژه زمانی که سطح آن مسطح میشود یعنی حمایت/ مقاومت نیز سخت تر شده و روند صعودی یا نزولی کند می شود.

## نکات مهم:

اگر بازار رنج باشد این خط (کیجنس) به صورت مسطح در می آید زمانی که قیمت از آخرین بیشترین بالاتر رود جهت آن روبه بالا و زمانی که قیمت از آخرین کمترین کمتر شود (در طی 26 دوره) جهت آن شیب منفی پیدا میکند.

جهت حرکت کیجنس روند کوتاه مدت را با سرعت کندتر از تکنسین نشان می دهد، قیمتها به طور تناوب تمایل دارند به کیجنس نزدیک شوند و دوباره از آن دور شوند

## سیگنال خرید:

اگر قیمت (کندل) کیجنسن رو به سمت بالا بشکند سیگنال خرید  
اگر این شکست رو به پایین باشد یعنی از بالا به پایین اتفاق افتد سیگنال فروش

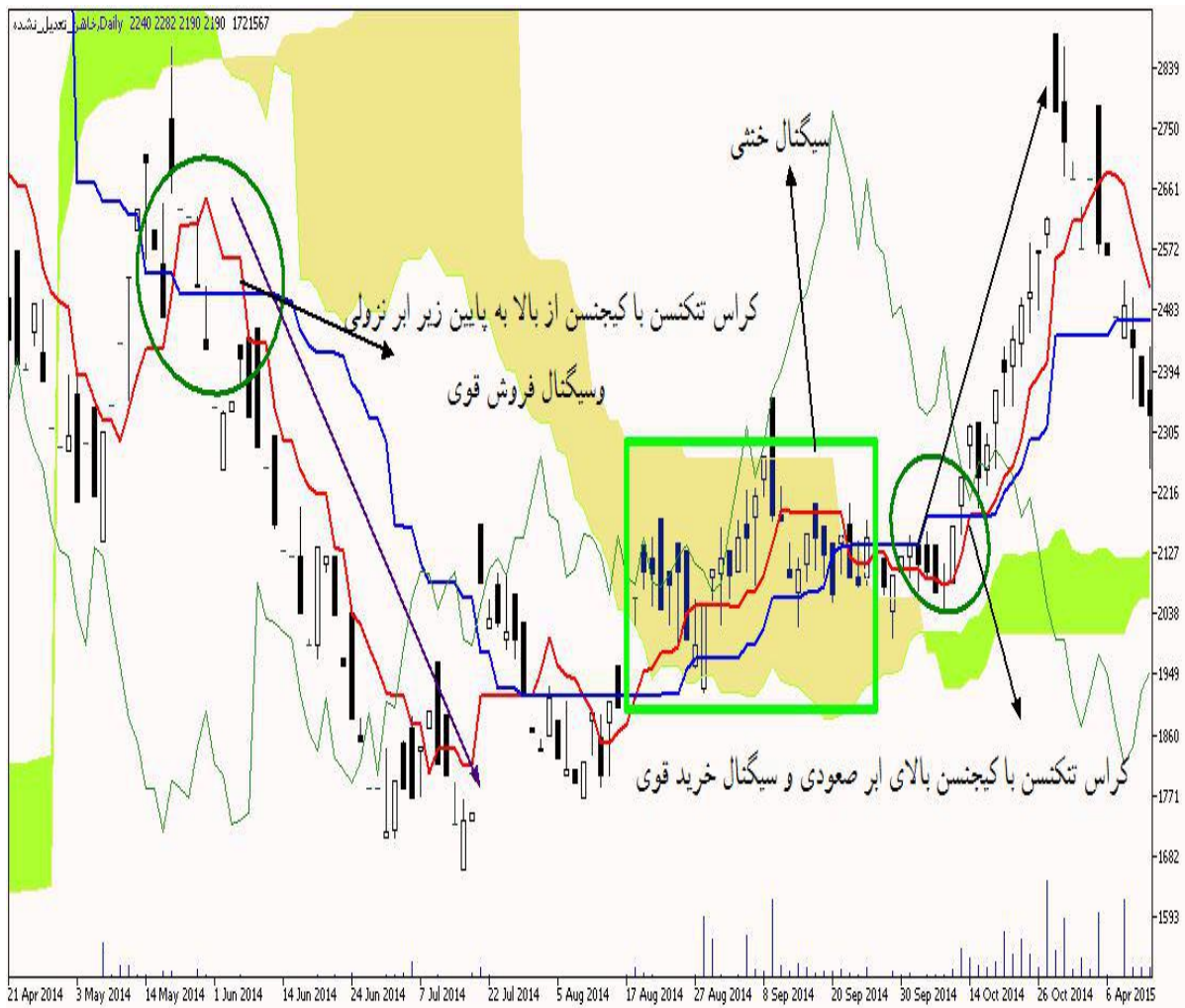
## سیگنالهای تنکنسن و کیجنسن

➤ اگر تنکنسن از پایین به بالا کیجنسن را بشکند و از آن عبور کند این یک سیگنال خرید می باشد.

➤ اگر تنکنسن از بالا به پایین کیجنسن را بشکند یک سیگنال فروش صادر شده است.

## کراس تنکنسن با کیجنسن:

- ❖ **سیگنال خرید قوی:** هرگاه تنکنسن از پایین به بالا کیجنسن را قطع نماید و این کراس بالای ابری که صعودی است اتفاق بیفتد.
- ❖ **سیگنال خرید ضعیف:** زمانی که تنکنسن از پایین به بالا کیجنسن را بشکند و این کراس در زیر ابر اتفاق بیفتد
- ❖ **سیگنال خنثی:** برخورد این دو خط در داخل ابر کومو یک سیگنال بی اثر هست. لذا توصیه میشود زمانی که قیمت (کندل) در داخل ابر می باشد از خرید خودداری شود.
- ❖ **سیگنال فروش قوی:** زمانی که تنکنسن از بالا به پایین کیجنسن را قطع کند و این کراس زیر ابر ی که نزولی هست اتفاق بیافتد یک سیگنال فروش قوی می باشد.
- ❖ **سیگنال فروش ضعیف:** زمانی که تنکنسن از بالا به پایین کیجنسن رو بشکند و این کراس (برخورد) بالای ابر صعودی باشد .
- ❖ **سیگنال فروش خنثی:** زمانی که کراس تنکنسن از بالا به پایین کیجنسن رو بشکند و این اتفاق داخل ابر باشد.



چارت فوق یک نمودار تعدیل نشده از خاھن هست که محل برخورد تکنسین با کیجنسن و سیگنالهای خرید و فروش قوی و خنثی در سهم به وضوح مشخص شده است.