

دوره آموزشی ایچیموکو جلسه سوم

مدرس: عباس سعادت

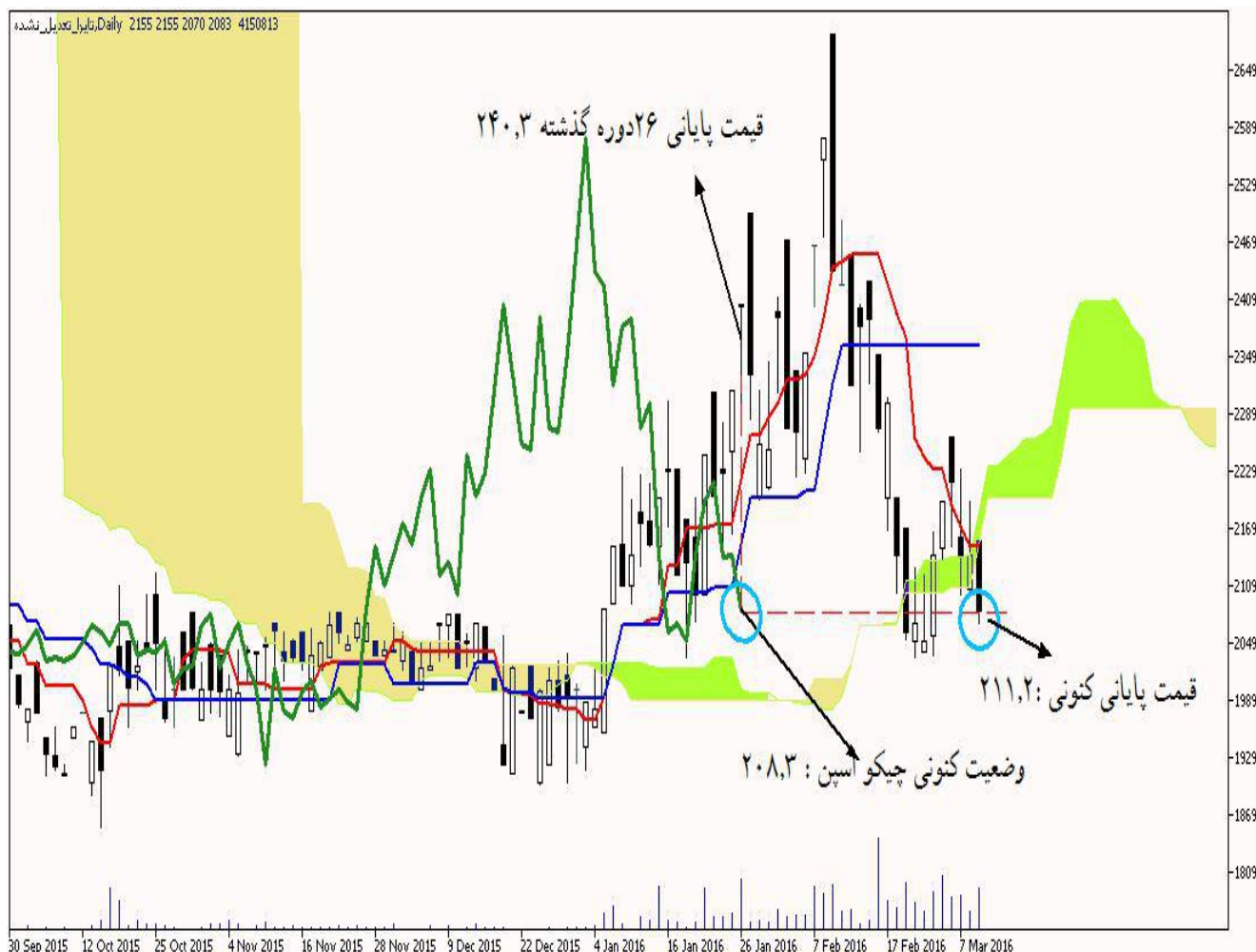
چیکو اسپن

این خط همان قیمت‌های پایانی کنونی هست که برای 26 دوره به عقب شیفت داده شده و این شیفت دادن باعث میشود رفتار کنونی قیمت با رفتار قیمت در 26 دوره گذشته مقایسه شود. به نوعی با این روش میتوانیم تا حدودی روند را تشخیص دهیم.

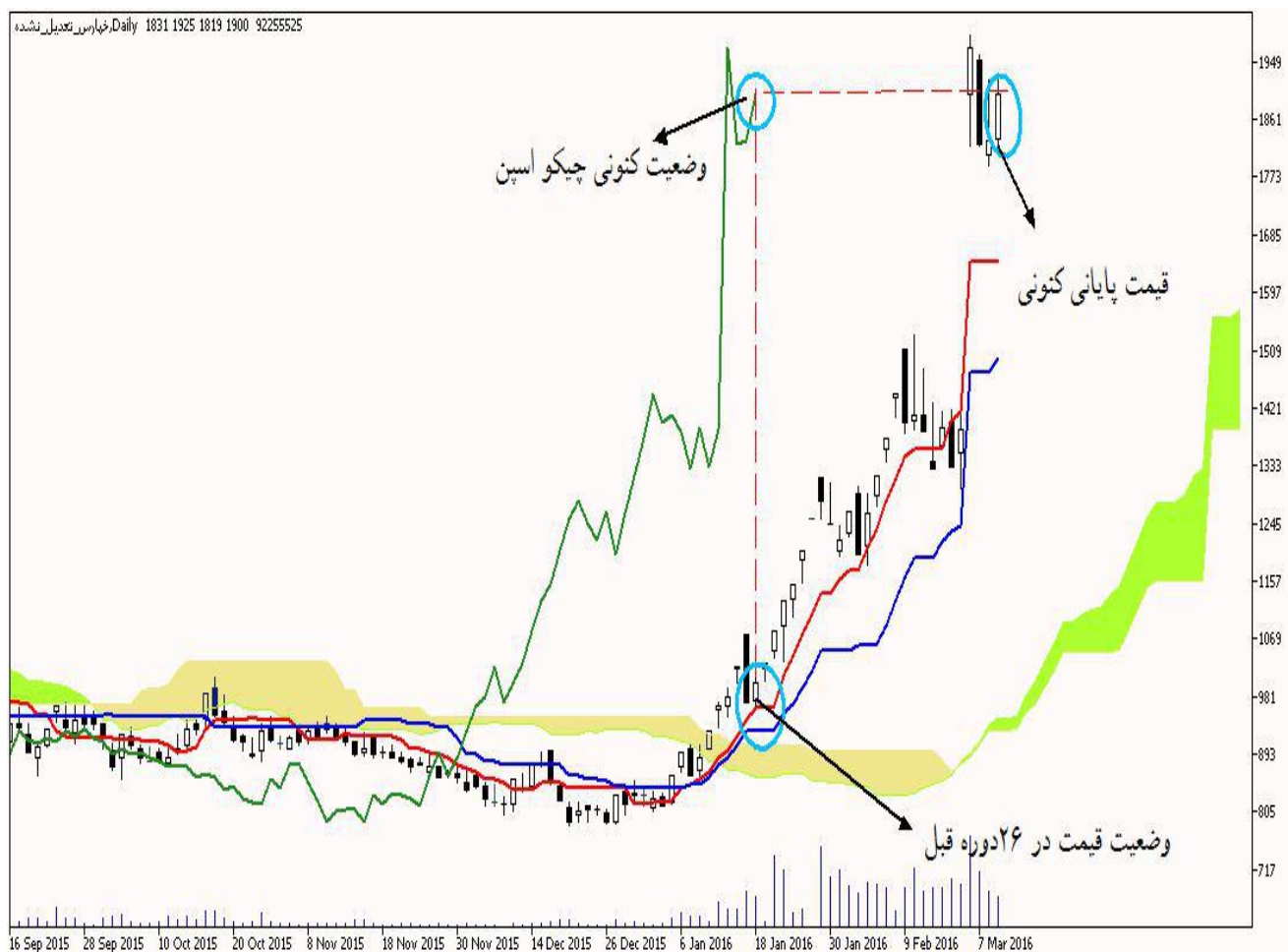
به بیان ساده تر اگر قیمت پایانی روزی که در آن معامله انجام شده که در انتهای خط چیکو اسپن نمایش داده می شود بالاتر از قیمت در 26 روز گذشته باشد روند ما صعودی خواهد بود.

اگر انتهای چیکو اسپن زیر قیمت در 26 روز گذشته باشد روند بعدی ما نزولی خواهد بود.

برای تشخیص بهتر به تصویر پایین دقت کنید:

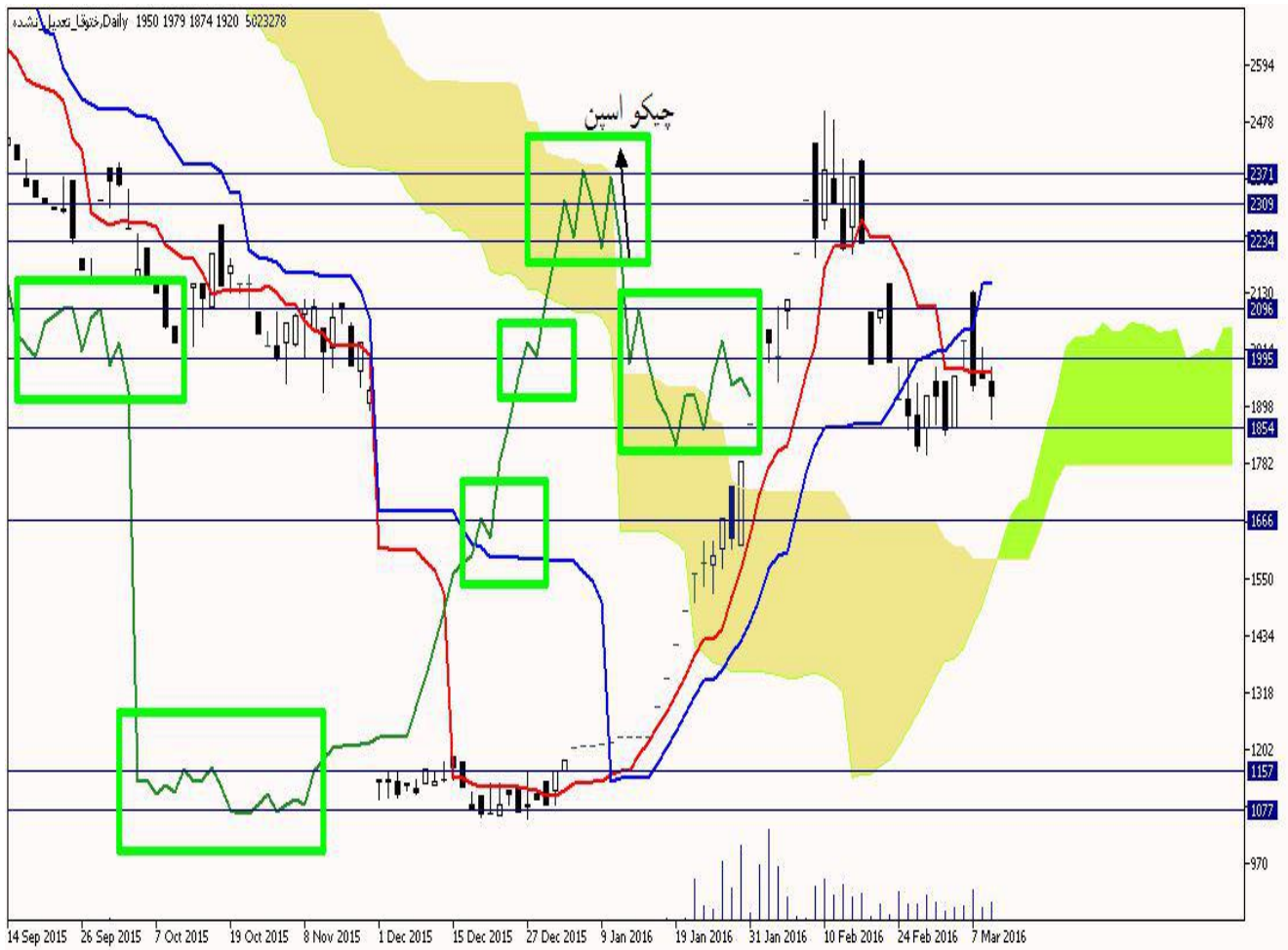


تصویر دوم : نمودار تعدیل نشده خپارس به تاریخ 19 اسفند 94

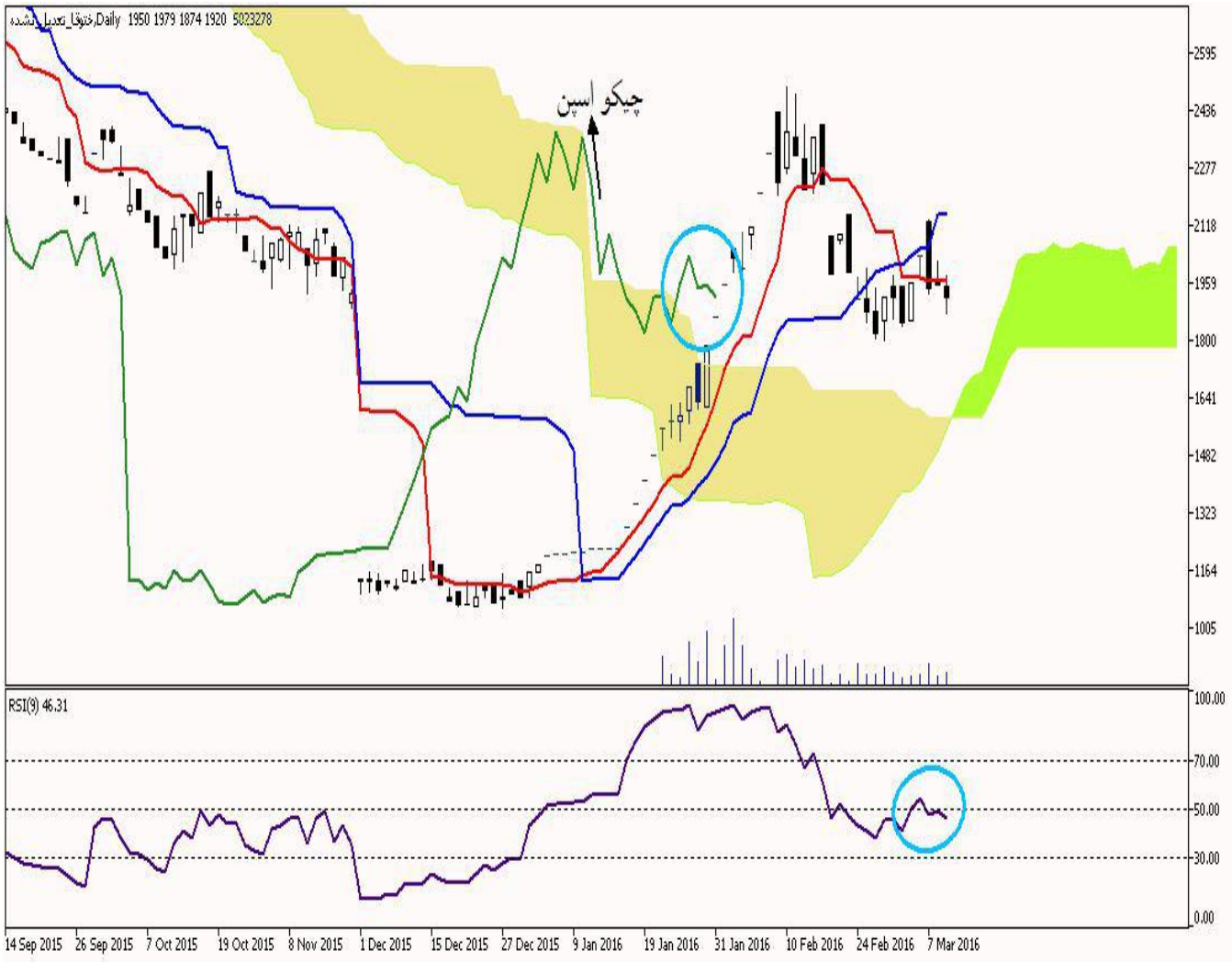


چون چیکو اسپن بالای قیمت قرارداد یک سیگنال صعودی دریافت می کنیم.

یکی دیگر از کاربردهای چیکو اسپن استفاده از آن به عنوان سطوح حمایت و مقاومت بر اساس قیمت‌های گذشته میباشد.



یک نکته مهم دیگه در مورد چیکو اسپن تشابه عجیب و معنا دار روند این خط با شاخص آر اس آی می باشد. هر گاه جهت چیکو نزولی هست آر اس آی هم نزولی می باشدو بالعکس



به نوع روند چیکو اسپن و آر اس آی دقت کنید:

به این خاطر هست که برخی ایچی کاران این سیستم رو یک ابزار کامل در بررسی تکنیکالی سهام تلقی می کنند.