

## Pivot points ، فیبوناچی و امواج الیوت

در این مبحث قصد داریم به لحاظ ارتباط ساختاری که بین سه موضوع بالا وجود دارد هر سه آنها را در قالب یک نوشتار معرفی کرده و از نحوه استفاده و کاربرد آنها نیز مطالبی عرض نمایم

### فیبوناچی

لیوناردو پیزانو که بعدها به نام فیبوناچی معروف گردید در قرن ۱۳ در ایتالیا زندگی میکرد. این ریاضی دان مانند بسیلری دیگر از دانشمندان دنبال ریشه های عددی بود که بواسطه آن بتواند بسیاری از پدیده ها را توجیه نماید. فیبوناچی توانست چند سری از اعداد که بین آنها روابط منطقی داشت را شناسایی نماید که میتوان به سری ۱ ۱ ۲ ۳ ۵ ۸ ۱۳ ۲۱ ۳۴ اشاره کرد که هر عدد حاصل جمع دو عدد قبلی است. فیبوناچی همچنین عدد ۱,۶۱۸ را ریشه بسیاری از روابط طبیعی میدانست مثلا نسبت قاعده با ارتفاع دراهرام مصر و یا نسبت طول به قطر دانه های آفتابگردون و نسبت زنبورهای عسل نر به ماده در یک کندو و یا نسبت فاصله سر تا ناف و ناف تا کف پا در انسان و سایر موارد. حال اگر ریشه طلایی را در امور مالی دخالت دهیم به اعداد ۲۳,۶٪ ۳۸,۲٪ ۵۰٪ ۶۱,۸٪ ۱۶۱,۸٪ و..... میرسیم حال با توجه به مطالب بالا مبحث فیبوناچی را شروع میکنیم.

فیبوناچی در بازار سهام عبارت است از خطوط حمایت و مقاومتی که قیمت سهم در میان این سطوح حرکت میکند. این سطوح بر اساس ریشه طلایی شکل میگیرد و بواسطه آن میتوان روند قیمت یک سهم را برای آینده پیش بینی کرد. خطوط فیبو ناچی به ۴ طریق مختلف رسم میگرددند.

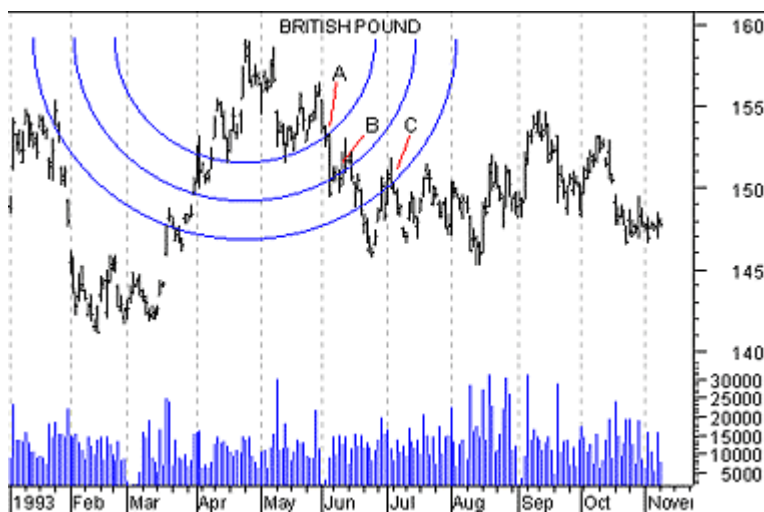
## Retracement (1)

در این روش خطوط افقی به موازات یکدیگر در روی نمودار قیمت یک سهم رسم میگردد. برای رسم ابتدا دو نقطه دور از هم که یکی از آنها یک حد اقل قیمت (کف) و دیگری یک سقف قیمت باشند را انتخاب میکنیم اولین خط را بعنوان خط صفر طوری رسم میکنیم که از سقف قیمت عبور کند حالا خط ۱۰۰٪ را طوری رسم میکنیم که از کف قیمتی عبور کند حالا میانگین قیمت را حساب کرده و خط ۵۰٪ را رسم میکنیم و به همین ترتیب خطوط ۲۳٫۶٪ ، ۳۸٫۲٪ و ۶۱٫۸٪ را رسم میکنیم حالا میتوان حرکت قیمت را بین خطوط مورد مطالعه قرار داد. در نمودار زیر عمده تحرکات ما بین سطوح ۲۳٫۶٪ و ۳۸٫۲٪ میباشد و در حقیقت اینها سطوح مقاومت و حمایت عمده این سهم میباشد.



## Arcs (2)

در این روش پس از مشخص کردن نقاط کف و سقف قیمت توسط پرگار ۳ منحنی رسم می‌گردد طوری که این منحنی‌ها قیمت را قطع نمایند برای رسم پرگار را روی سقف قیمت قرار می‌دهیم و سه دایره متحدالمرکز را در سطوح ۳۸,۲٪ و ۵۰٪ و ۶۱,۸٪ رسم می‌کنیم در نمودار زیر قوس بیرونی بعنوان مهمترین سطح حمایت و مقاومت مطرح می‌باشد.



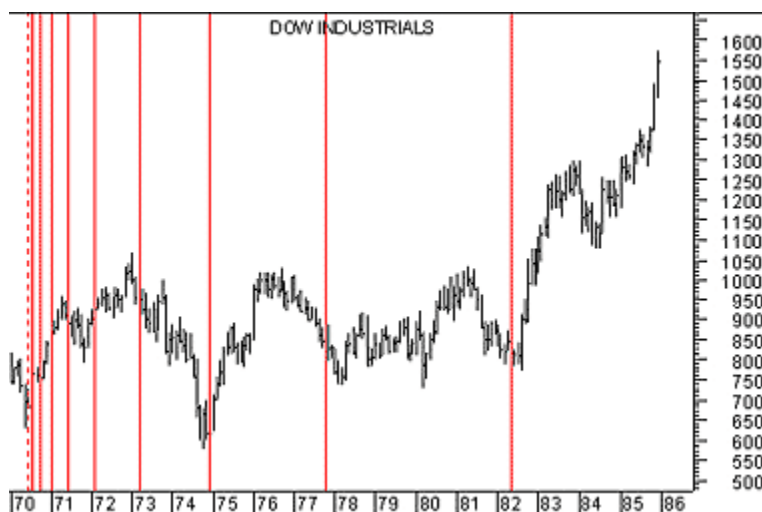
### Fans( 3

در این روش خطوط موربی بین سقف و کف قیمت رسم میکنیم این خطوط ۵۰٪ ، ۶۱٫۸٪ ، ۳۸٫۲٪ میباشند در نمودار زیر مشخص میباشند که قیمت نتوانسته مدت زیادی در در سطح اول بماند و پس از مدتی به سطوح زیرین نفوذ کرده است.



### Time zone

برخلاف سایر روشها در این روش بین نقاط کف و سقف قیمت خطوط عمودی رسم میگردد این خطوط بر اساس سری فیبو ناچی می باشد و ترتیب آن بصورت ۱ ۱ ۲ ۳ ۵ ۸ ۱۳ و..... میباشد و تغییرات قیمت در نز دیکی این خطوط صورت می گیرد.



### نتیجه گیری

خطوط فیبو ناچی بعنوان نشان دهنده روند قیمت سهام مورد مطالعه قرار میگیرد البته این روش ابزار مناسبی برای زمان ورود و خروج از یک سهم نمیشد بلکه حرکت قیمت مابین خطوط را می شود تفسیر کرد .  
بعضی از نرم افزار ها خطوط فیبو ناچی را به بهترین حالت رسم می کنند از جمله نرم افزار نگسون سافت ور.

## Pivot points

### نقاط محوری

حرکت سهام بین خطوط مقاومت و حمایت ما را بر آن میدارد که بطوری موثر ترودقیق تر راجع به این خطوط بررسی نماییم در روش نقاط محوری این خطوط برای یک روز رسم میگردند و هر روز میبایستی که این عمل تکرار گردد .  
برای رسم این خطوط چند روش وجود دارد

### روش اول

در این روش ۵ خط وجود دارد که عبا رتند از خط حمایت اول و دوم خط مقاومت اول و دوم و خط محوری

برای رسم این خطوط نیاز به دانستن قیمتهای بالا پایین وبسته شدن روز قبل داریم.

$$R2=p+(h-l)$$

$$R1=(p*2)-l$$

$$P=(h+l+c)/3$$

$$S1=(p*2)-h$$

$$S2=p-(h-l)$$

$$R=rssistant$$

P=pivot points

H=high

L=low

C=close

### روش دوم

در این روش علاوه بر قیمتهای فوق باید قیمت باز شدن امروز را نیز بدانیم.

$$P=o+(h+l+c)/4$$

O=today open]



این روش یک ابزار تکنیکی مهم میباشد. که میتوان با ترکیب آن با فیبوناچی خطوط مقاومت و حمایت یک سهم را ترسیم نمود  
از این روش میتوانم در مطالعه کلی روند قیمت استفاده کرد وهم بر خلاف فیبوناچی میتوان زمان ورود و خروج از بازار را تشخیص داد.

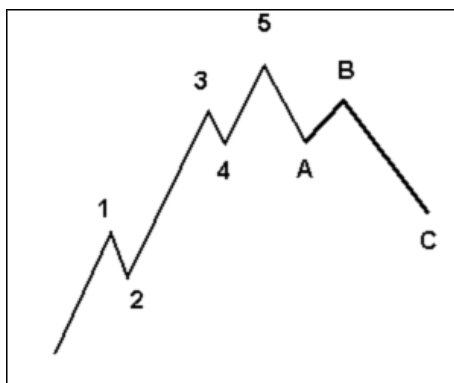
## تئوری موجی الیوت

این تئوری بر سه اصل استوار است  
هر عملی عکسالعملی در جهت مخالف دارد  
حرکت سهام در داخل خطوط موجی است  
الگوی حرکت سهام یکنواخت است

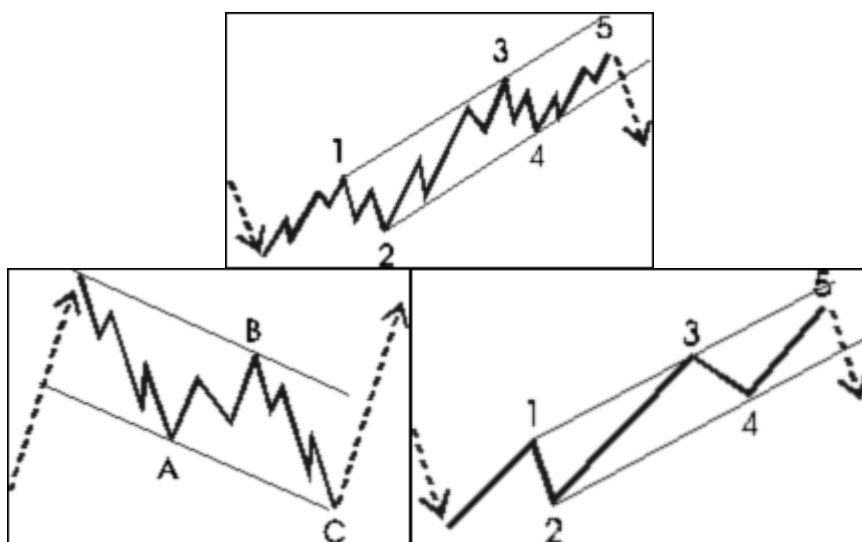
تئوری فوق بر اساس نظریات نلسون الوت شکل گرفته است براساس این نظریه سهام در مسیر حرکت خویش دارای یک حرکت اصلی وپیش برنده و یک حرکت تصحیحی میباشد

در مسیر حرکت اصلی یک سهم دارای پنج موج میباشد به نامهای ۱ ۲ ۳ ۴ ۵ و در جهت تصحیحی دارای سه موج میباشد

A B C



در شکل بالا تا مرحله ۵ امواج اصلی وبعد از آن امواج تصحیحی می باشند و در نهایت یک چرخه کامل میگردد





بر اساس این تئوری امواج به ترتیب زیر از قویترین تا ضعیفترین آنها تقسیم میگردند

GRAND SUPER CYCLE  
SUPER CYCLE  
CYCLE  
INTERMEDIATE  
MINOR  
MINUTE  
MINUTTE  
SUB\_MINUTTE

بسیاری از فعالان بازار هر روز در حال شناسایی امواج بزرگ هستند و بر اساس الگوی آن خرید و فروش میکنند البته باید در موقع خرید و فروش دیگر مشخصه ها را نیز در نظر گرفت.

« ناشران و مترجم هیچ مسئولیتی را بابت خطاها و حذفها به عهده نمی گیرند .

مثالها فقط با هدف سهولت در فهم مطالب آورده شده اند و نباید از آنها به عنوان پیشنهاد

سرمایه گذاری یا استراتژی معامله برداشت کرد . «