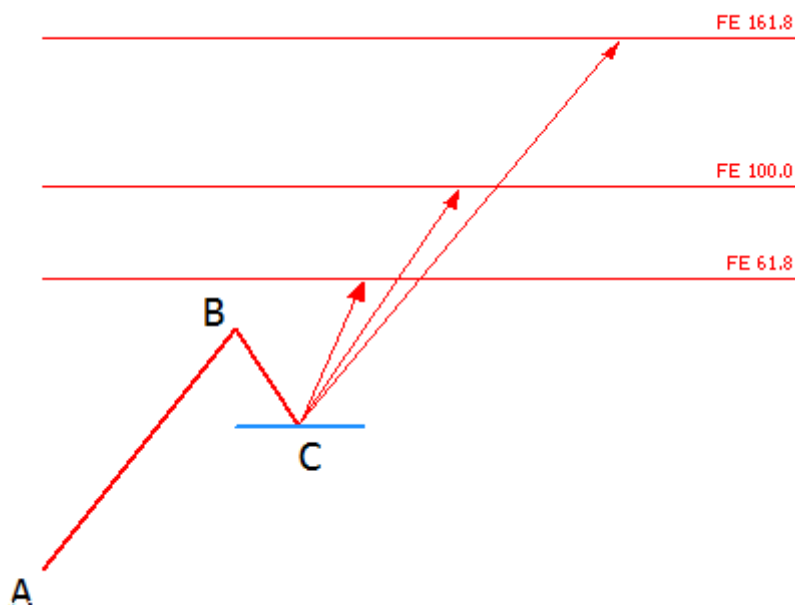


## فیوناچی اکسپنشن

معمولا روندهای صعودی یا نزولی با اصلاحاتی در میانه روند اصلی همراه است، به طوری که قیمت ها پس از افزایش یا کاهش اولیه به صورت کوتاه مدت اصلاح شده و سپس روند اصلی را دنبال می کنند. با استفاده از ابزار فیوناچی اکسپنشن، می توان هدفهای احتمالی قیمت را پس از دوره اصلاح قیمت ها مشخص کرد. به علاوه، از فیوناچی اکسپنشن می توان برای تخمین موج سوم الیوت نیز کمک گرفت.

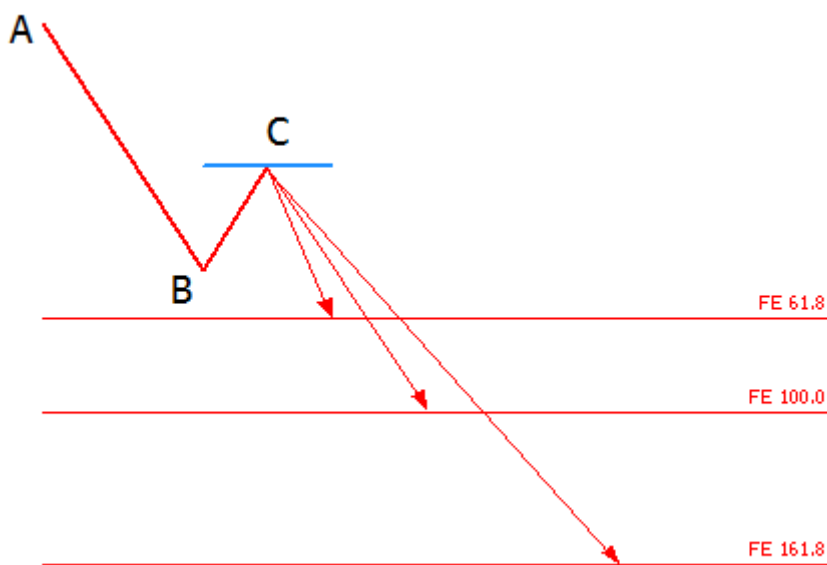
### هدف های قیمتی در یک روند صعودی

در یک روند صعودی، ابتدا موج اولیه افزایش قیمت ها شناسایی می شود (نقاط ABC). این موج شامل افزایش قابل ملاحظه قیمت از نقطه A تا قله B و سپس اصلاح قیمت ها تا کف C می باشد. فاصله قیمتی A تا B به عنوان یک فاصله مبنا در نظر گرفته خواهد شد و سطحی که قیمت ها تا آنجا کاهش یافته و اصلاح شده اند (نقطه C) به عنوان نقطه مرجع برای محاسبه هدفهای احتمالی بعدی در نظر گرفته میشود (بیکان های قرمز رنگ). سطوح اصلاحی بعدی از نقطه مرجع C و در فواصلی برابر با ۶۱٫۸٪ و ۱۰۰٪ و ۱۶۱٫۸٪ درصد فاصله مبنا (فاصله A تا B) رسم می شوند.



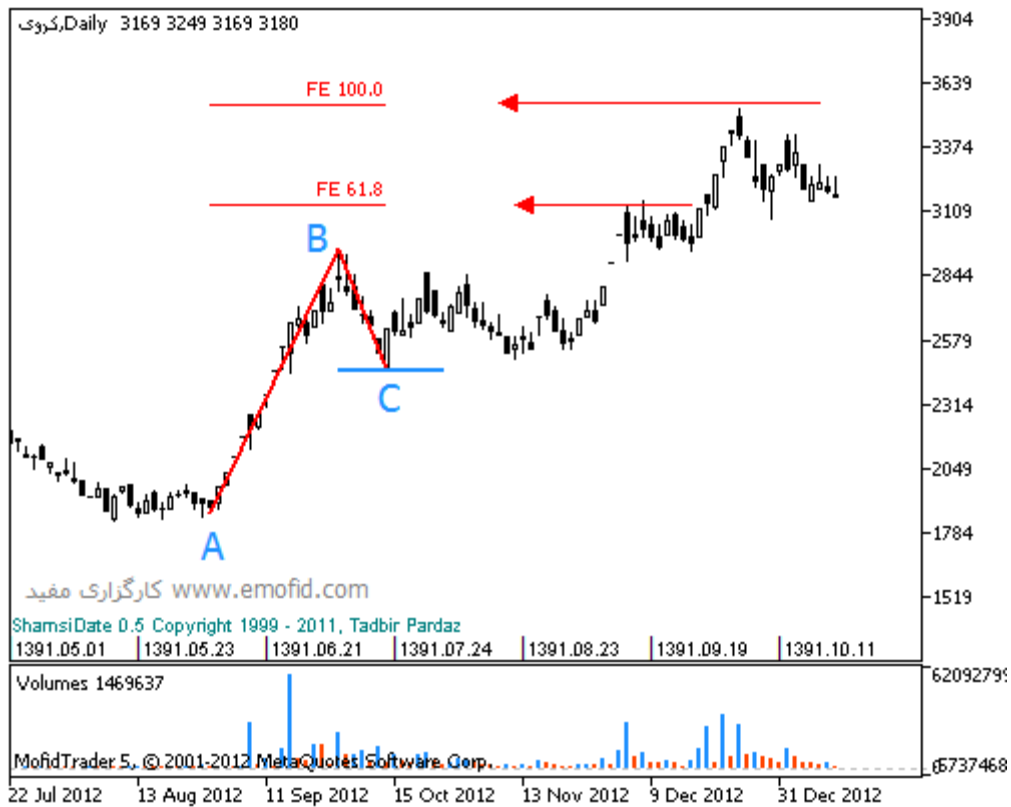
## هدف های قیمتی در یک روند نزولی

در یک روند نزولی، ابتدا موج اولیه کاهش قیمت ها شناسایی می شود (نقاط ABC). این موج شامل کاهش قابل ملاحظه قیمت از نقطه A تا کف B و سپس اصلاح قیمت ها تا قله C می باشد. فاصله قیمتی A تا B به عنوان یک فاصله مبنا در نظر گرفته خواهد شد و سطحی که قیمت ها تا آنجا افزایش یافته و اصلاح شده اند (نقطه C) به عنوان نقطه مرجع برای محاسبه هدفهای احتمالی بعدی در نظر گرفته میشود (پیکان های قرمز رنگ). سطوح اصلاحی بعدی از نقطه مرجع C و در فواصلی برابر با ۶۱,۸% و ۱۰۰% و ۱۶۱,۸% درصد فاصله مبنا (فاصله A تا B) رسم می شوند.



## رسم سطوح فیبوناچی اکسپنشن در مفیدتریدر

ابزار فیبوناچی اکسپنشن را از منوی درج، زیرمنوی ابزارهای رسم، و زیرمنوی فیبوناچی انتخاب کنید. پس از شناسایی روند اولیه، بر روی نقطه شروع موج اولیه کلیک کرده و اولین نقطه را قرار دهید (نقطه A). سپس نشانگر موس را بر روی نقطه پایانی موج اولیه برده (نقطه B) و از آنجا با کلیک کردن و نگه داشتن دکمه موس، پاره خط BC را تا نقطه اصلاح قیمتی (نقطه C) رسم کنید. به این ترتیب سطوح اصلاحی فیبوناچی اکسپنشن که هدفهای احتمالی بعدی قیمت ها می باشند، به طور اتوماتیک مشخص خواهد شد. برای مثال فاصله عمودی نقطه C تا سطح FE 61.8 معادل ۶۱,۸ درصد فاصله قیمتی نقطه A و B می باشد.



ملاحظات: این ابزار به طور کلی مشابه با سطوح فیوناچی اصلاحی بوده با این تفاوت که سطوح فیوناچی اصلاحی در جهت اصلاح قیمت (خلاف جهت روند اصلی) ترسیم می شوند در حالی که سطوح فیوناچی اکسپنشن در جهت روند اصلی قرار دارند .