

هارمونیک تریدر

مقدمه:

هارمونیک ترید روشی است برای شناخت الگوهای مخصوص قیمت و اعداد فیبوناچی که به نقاط احتمالی بازگشت قیمت ها اشاره می کند.

در این روش فرض بر این است که الگوهای معاملاتی یا سیکل ها مثل خیلی از الگوها یا سیکل ها در زندگی ما خودشان را تکرار می کنند. کلید ما شناسایی این الگوها، و ورود به یک پوزیشن و خروج از آن پوزیشن بر مبنای درجات احتمالی و نقاط تاریخی قیمت است که اتفاق افتاده اند.

اگر چه این الگوها به صورت 100% درست و دقیق نمی باشند در نقاط تاریخی شما می توانید فرصت های خیلی مناسب با ریسک پائین بیابید. ما باید بفهمیم که امواج قیمت و فاصله بین حرکات قیمت به یکدیگر وابسته اند. گذشته از این اعداد فیبوناچی و الگوهای قیمت این رابطه ها را نشان می دهند و به ما ابزاری می دهند برای تعیین اینکه چرخش قیمت ها چه زمانی و در کجا اتفاق می افتد؟

وقتی که این چرخش قیمت ها به درستی شناخته شدند ما در سطح قیمتی که سیکل تغییر می کند معامله می کنیم. این نوع ترید بر اساس نقاط فروکش قدرت قیمت و نقاطی که قیمت جاری ادامه می یابد خرید و فروش را انجام می دهد. پس این نوع معامله، یک معامله هارمونیک (موزون) در بازار را نشان می دهد. برای مثال زمانی که یک سهم خریداری می شود این هجوم خریداران است که باعث بالا رفتن قیمت سهم و بازگشت آن می شود.

پس ترید به روش هارمونیک به نقاطی که قیمت احتمالا از آنجا باز می گردد تکیه دارد. وقتی شما بر اساس روش هارمونیک یک پوزیشن درست میگیرید به خاصیت بازگشت دوباره قیمت ها پی می برید. ما باید بدانیم که روش هارمونیک در تمام تایم فریم ها (نمودارهای زمانی) به درستی عمل می کند، این تایم فریم ها عبارتند از: 1 ساعته، 4 ساعته، روزانه، هفتگی و ماهانه.

اعتقاد دارم بر اساس این روش در نمودار های روزانه می توان پوزیشن های مناسبی گرفت. اگر چه پوزیشن گیری بر اساس تایم فریم 1 ساعته فرصت مناسبی برای پوزیشن های کوتاه مدت و روزانه است.

همچنین شاید مقداری گیج کننده باشد که این روش ها در تایم فریم های بلند مدت به خوبی عمل می کنند. نمودارهای هفتگی و ماهانه بهترین اندازه گیری برای جاهایی است که نقاط بحرانی و خطوط مقاومت و حمایت تاریخی داریم.

شما خواهید دید این روش، روشی موثر برای اندازه گیری موثر حرکات قیمت در هر موقعیتی است. شما با این روش می توانید انتظار سیکل های عادی چرخشی در بازار را داشته باشید. هم چنین می توانید بازگشت قیمت ها را به طور موثر ببینید. شما خواهید فهمید که نوسان قیمت یک سهم صرفا به رالی صعودی و انحطاط (شیب) نزولی مربوط می شود.

این سیکل ها به وسیله سیکل های زمانی قیمت و اعداد فیبوناچی قابل اندازه گیری هستند. به علاوه شما خواهید فهمید که چیزهایی مثل آنالیز به درستی فقط ابزاری در جهت معین کردن عامل معاملات شما و فرصت های شماست.

Potential Reversal Zone (منطقه بازگشت قیمت ها)

تاریخ بازار به ما می گوید که به احتمال زیاد هم گزائی بین اعداد فیبوناچی و الگوهای قیمت یک منطقه برای بازگشت قیمت هاست. هنگامی که یک دسته از اعداد اتفاق می افتند زمان مناسبی برای تشخیص یک ترید بهینه است.

و این زمانی است که ما از یک حد ضرر ناچیز در مقایسه با حد سودی که دارای مقدار بالاتری است استفاده می کنیم یعنی حد سود بیشتر از حد ضرر است.

مهمترین نکته در استفاده از هارمونیک ترید دانستن این نکته است که در نمودارهای قیمت نقاطی که بیشترین دفعه برخورد را داشته اند (سایپورت و رزیستنس های تاریخی) بهترین نقاط برای بازگشت قیمت ها هستند.

لمس کردن اعداد:

اگر شما این تکنیک را فرا بگیرید محاسبه نقاط برگشت کار آسانی خواهد بود. اگر شما قادر به جمع کردن، تفریق کردن، ضرب کردن و تقسیم کردن باشید به راحتی می توانید یک منطقه بازگشتی تعریف کنید.

اگرچه تعیین بهترین نقطه برای ورود از مهارت های یک تریدر خوب است و باید خیلی زیاد تمرین نمود، قوانینی وجود دارند که به ما در شناخت این نقاط کمک می کنند.

اعداد فیبوناچی یکی از این قوانین هستند که عجیب و غریبند، در یک منطقه بازگشتی که محاسبات هارمونیک در آن جا انجام می شود حدس زدن اینکه روند چه موقع به پایان میرسد کار مشکلی است. گرچه این قوانین عمومی هستند اما اعتقاد دارم استفاده از اعداد فیبوناچی گزینه مناسبی است.

1. معمولا اعداد بزرگتر مناسب ترند. منظور این است که طولانی ترین مسافت بین دو نقطه برای محاسبه نقاط بازگشتی معتبرتر است.

2. الگوهای بزرگتر و طولانی مدت تر معتبرترند: این به این معنی است که الگویی که در چارت هفتگی اتفاق می افتد از چارت روزانه معتبرتر است. اگر با به دست آوردن 4 یا 5 نقطه در همان نقاط نمودار بازگشت نمود یک چارت هارمونیک به دست آمده است اما اگر از نقاطی که بازگشت در آنها اتفاق می افتد صعود یا نزول بیشتری نماید می گوئیم روند با قدرت بیشتری نسبت به قبل شکل گرفته است.

یک نقطه بازگشتی در ترازهای فیبوناچی هارمونیک بررسی میشود اگر این شماره ها خیلی به هم نزدیک باشند هنگامی که یک تراز هارمونیک ایجاد می شود باید آن تراز (منطقه) دقیقا مورد بررسی قرار گیرد.

این روش (هارمونیک) یک علم نیست بلکه یک هنر است. این روش نیازمند تحقیقات و مثال های فراوان در گذشته نمودار است. این یک روش برای پرورش روح است. اگر چه شما در آینده با تجربه این تکنیک ها را بهتر می آموزید و با شناختن فرصت های ترید هارمونیک و اجرای آن در معاملات موفق می شوید.

دوستی داشتیم که موفق به گرفتن گواهینامه (مدرک) خلبانی شد. اما قبل از شروع پرواز برای داشتن یک احساس واقعی از پرواز یک سال زمان صرف کرد. مانند خلبانی که قبل از پرواز یک سال زمان نیاز داشت، استفاده از این روش برای ترید نیازمند مهارت و تمرین و تجربه است.

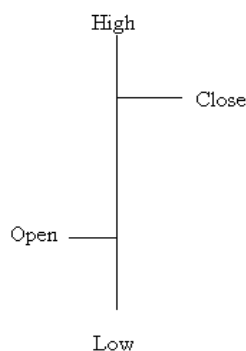
شما باید قادر به محاسبه روشهای فیبوناچی باشید و الگوهای تعریف شده را به خوبی بشناسید و هم چنین درک درستی از روشهای موجود داشته باشید. قبل از استفاده از این روش زمانی را برای یادگیری آن و تسلط کامل اختصاص دهید.



Gauging Price Action

قبل از شروع معاملات لازم است که شما اطلاعات اولیه و پایه ای داشته باشید. شاید ساده به نظر برسد ولی این مطالب برای استفاده از نقاط بازگشتی مفید است.

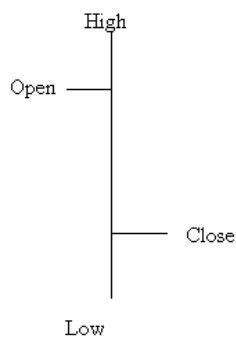
Bullish price bar میله قیمت صعودی :



Bullish Price Bar

Bearish price bar میله قیمت نزولی





Bearish price bar

اگر ما راجه به مناطق بازگشتی بیشتر بدانیم این موضوع به اعتبار ترید هارمونیک کمک بیشتری می کند. در مناطق بازگشتی یک منطقه قیمت به خصوص وجود دارد که قیمت باید در آنجا تغییر جهت دهد از لغت باید استفاده کردم زیرا یک منطقه بازگشتی بالاترین نقطه ای است که جهت قیمت از آن جا احتمال بازگشت دارد.

این موضوع دارای تضمین 100% نیست، اما شما خواهید دید که این یک منطقه عالی برای بازگشت قیمت هاست.

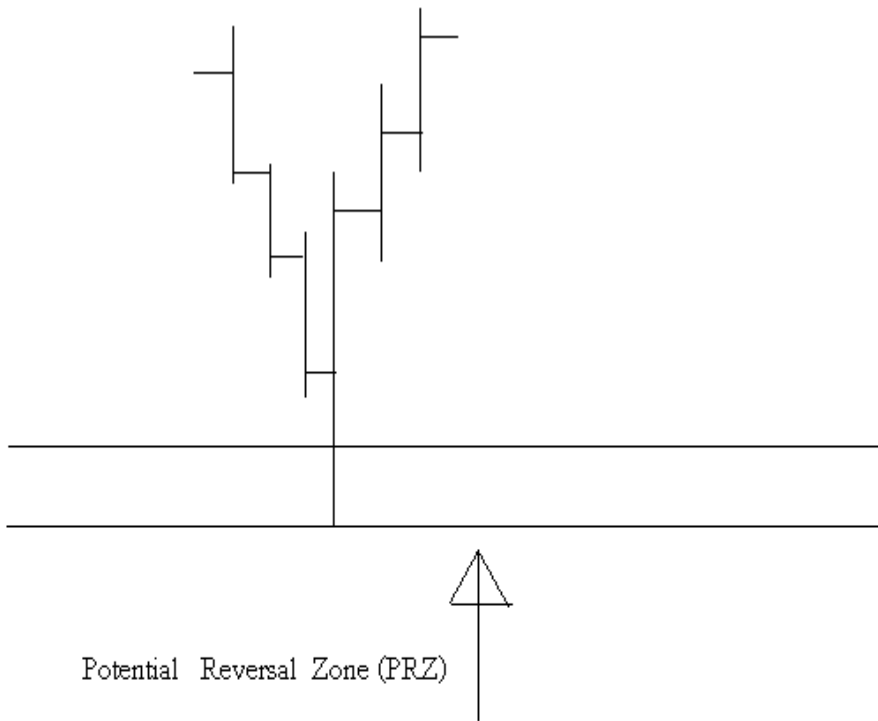
Ideal reversal نقطه برگشت ایده آل

این نقطه ایده آل در نقاط بازگشتی اتفاق می افتد. یافتن (کشف) آن راحت است گرچه نقاط ایده آل همیشه در نقاط بازگشت اتفاق نمی افتند. اما اگر شما بدانید که یک برگشت چطور اتفاق می افتد، شما قادر به یافتن نقاط برگشت حتی بدون استفاده از هارمونیک ترید می شوید.

نقاط برگشتی درون هارمونیک ترید به دو صورت اتفاق می افتد. مهمترین مشخصه در نقاط بازگشتی چرخش (بازگشت) در نقاطی است که قبلا در آن ها بازگشت نموده است (سپورت و رزیستنسهای قبلی) این مساله نشانگر وجود نقاطی است که بر روند موجود غلبه می کنند.

به عنوان مثال اگر شما در جستجوی یک موقعیت خرید باشید شما باید در منطقه بازگشتی یک میله (کندل) برگشتی صعودی مشاهده کنید. اما مشاهده یک میله (کندل) در خلاف جهت روند جاری دلالت بر درستی بازگشت نیست.

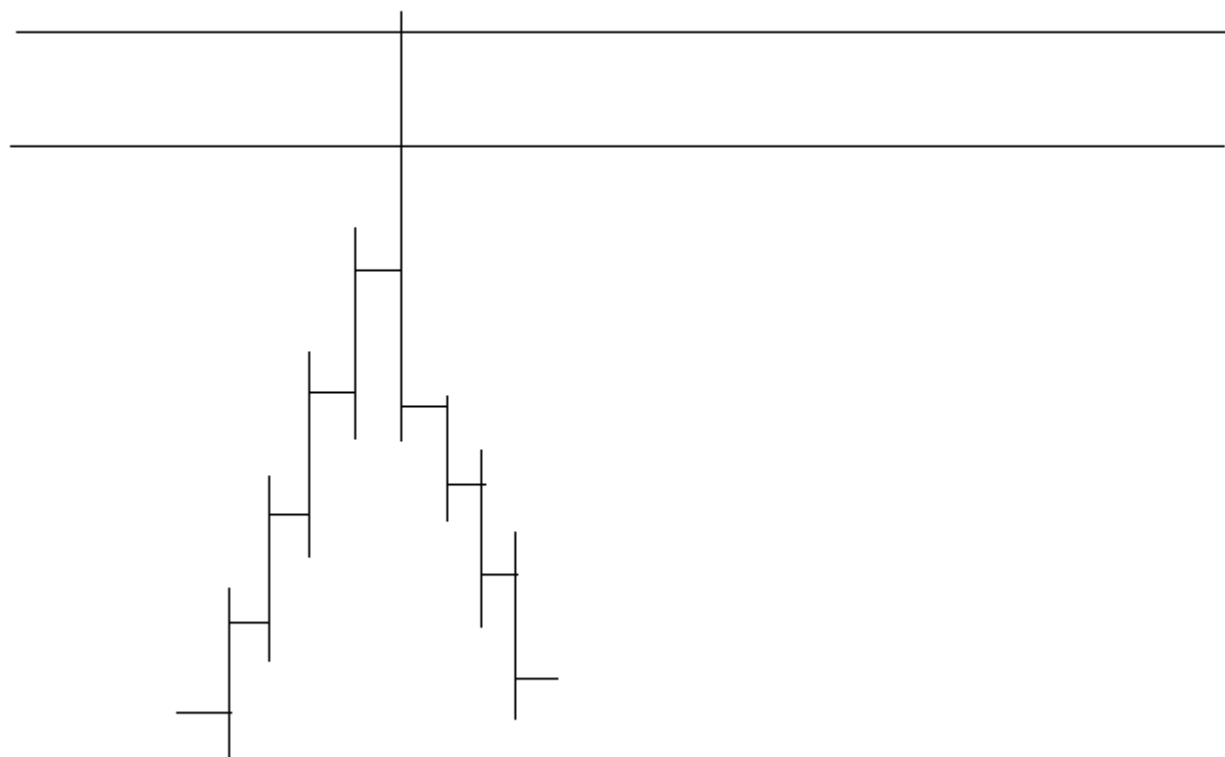
Ideal bullish reversal



IDEAL BULLISH REVERSAL

Ideal bearish reversal

Potential Reversal Zone (PRZ)



IDEAL BEARISH REVERSAL

این بازگشت های استاندارد هستند که در همه موارد اتفاق نمی افتند اما به شما یک دید کلی و درست می دهند.
Bullish candle stick



abcBourse.ir

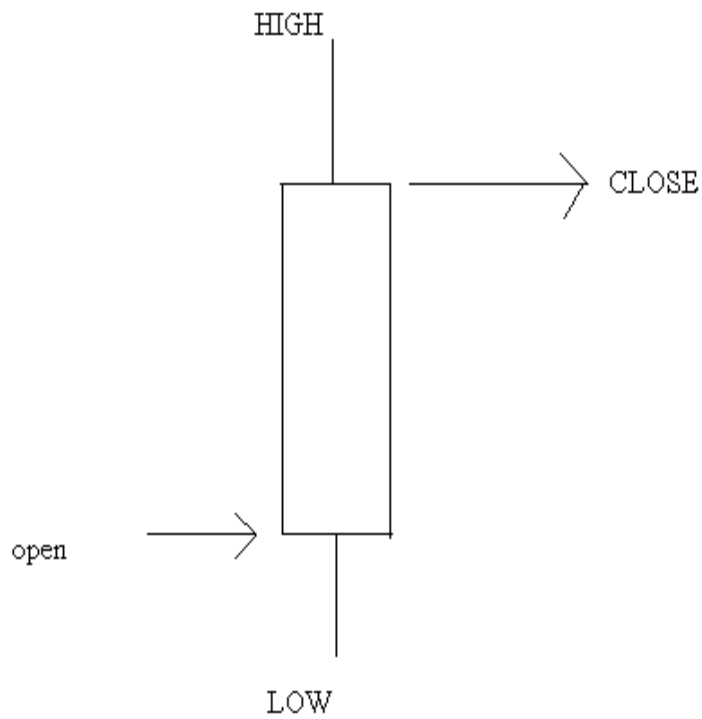


@abcBourse_ir

مرجع آموزش بورس

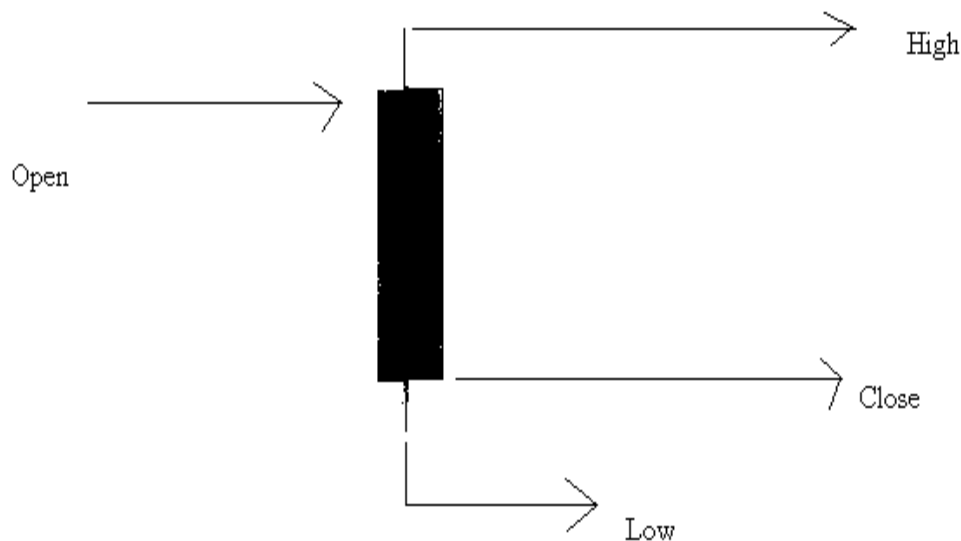


باز نشر :



BULLISH CANDLE STICK

Bearish candle stick



BEARISH CANDLE STICK

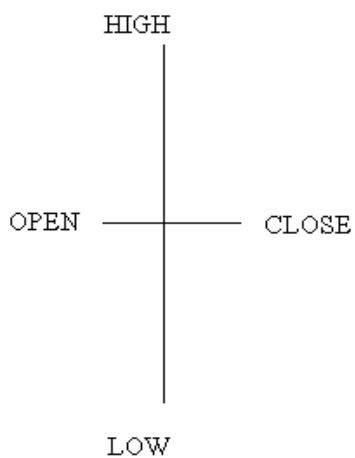
دیگر کندل های مهم ژاپنی:

کندل های دیگری نیز وجود دارند که وقتی دارای اهمیت می شوند که در یک منطقه بازگشتی قرار می گیرند. این کندل ها یک تراز قوی برای نقاط برگشتی در این روش معاملاتی محسوب می شود. در ادامه به چند نمونه از این کندل ها اشاره می شود.

Doji

یک سیگنال قوی برای برگشت صادر می کند. وقتی اتفاق می افتد که نقاط باز شدن و بسته شدن کندل هر دو در یک نقطه باشند.

معمولا این نقطه نقطه وسط بین بالاترین قیمت کندل و پایین ترین قیمت در کندل است. به شکل زیر توجه کنید:

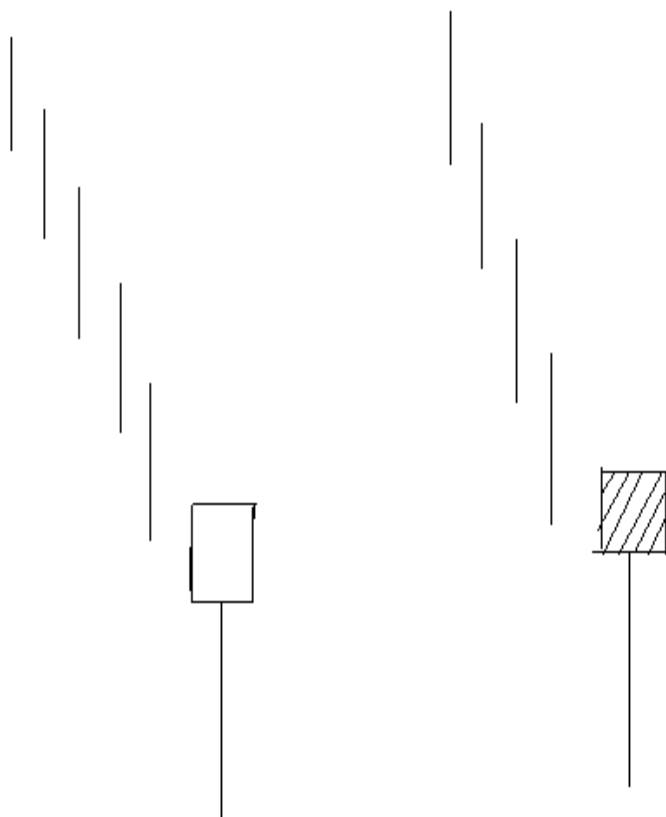


این علامت به نوعی به عدم اطمینان از آینده اشاره دارد. بسیار مهم است که ما حرکات و رفتار قیمت را دنبال کنیم. آن ها به ما یک سیگنال واضح برای تشخیص روند می دهند.

چکش



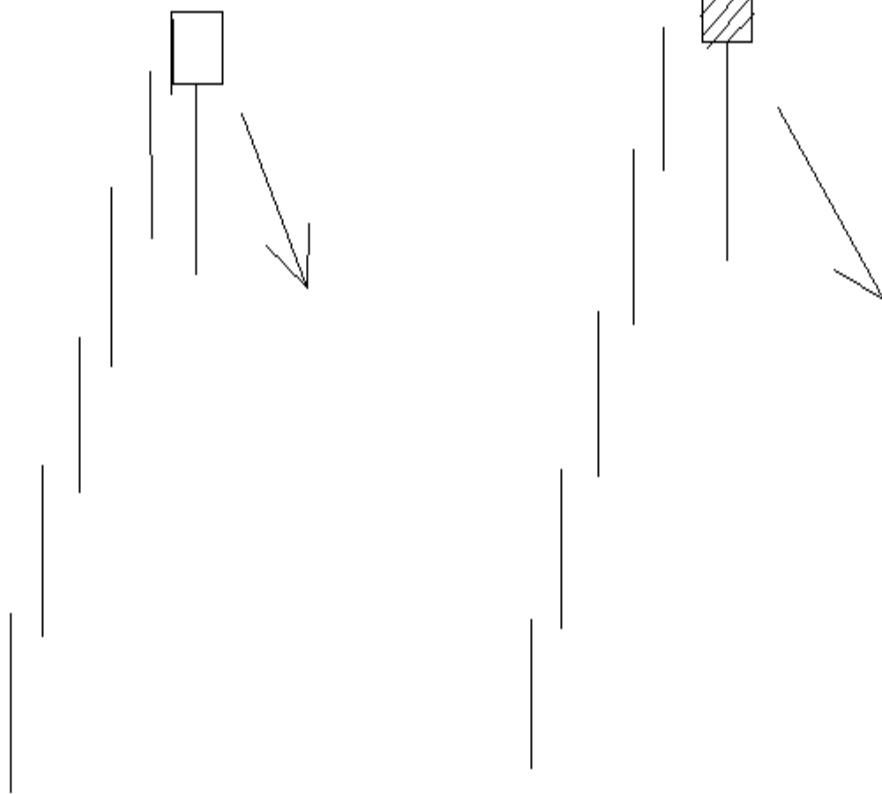
HAMMER



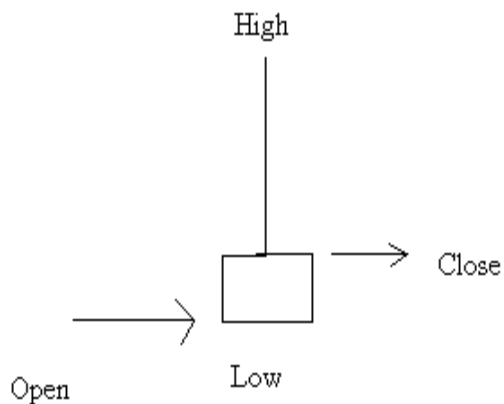
باتوجه به شکل فاصله بین نقطه باز شدن و بسته شدن آن کوتاه است و در حالت ایده آل $1/3$ طول سایه است.
مرد به دار آویخته:



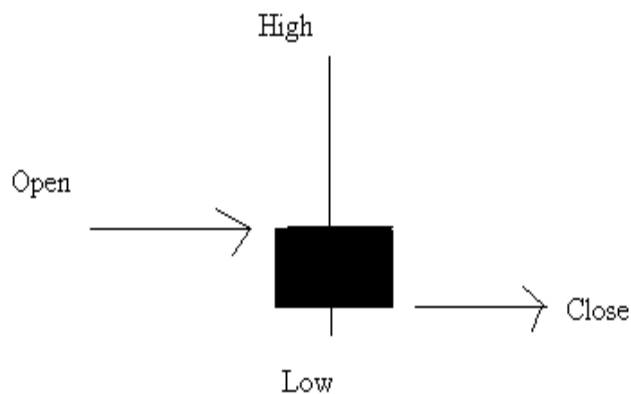
HANGING MAN



Inverted hammer



Bullish inverted hammer



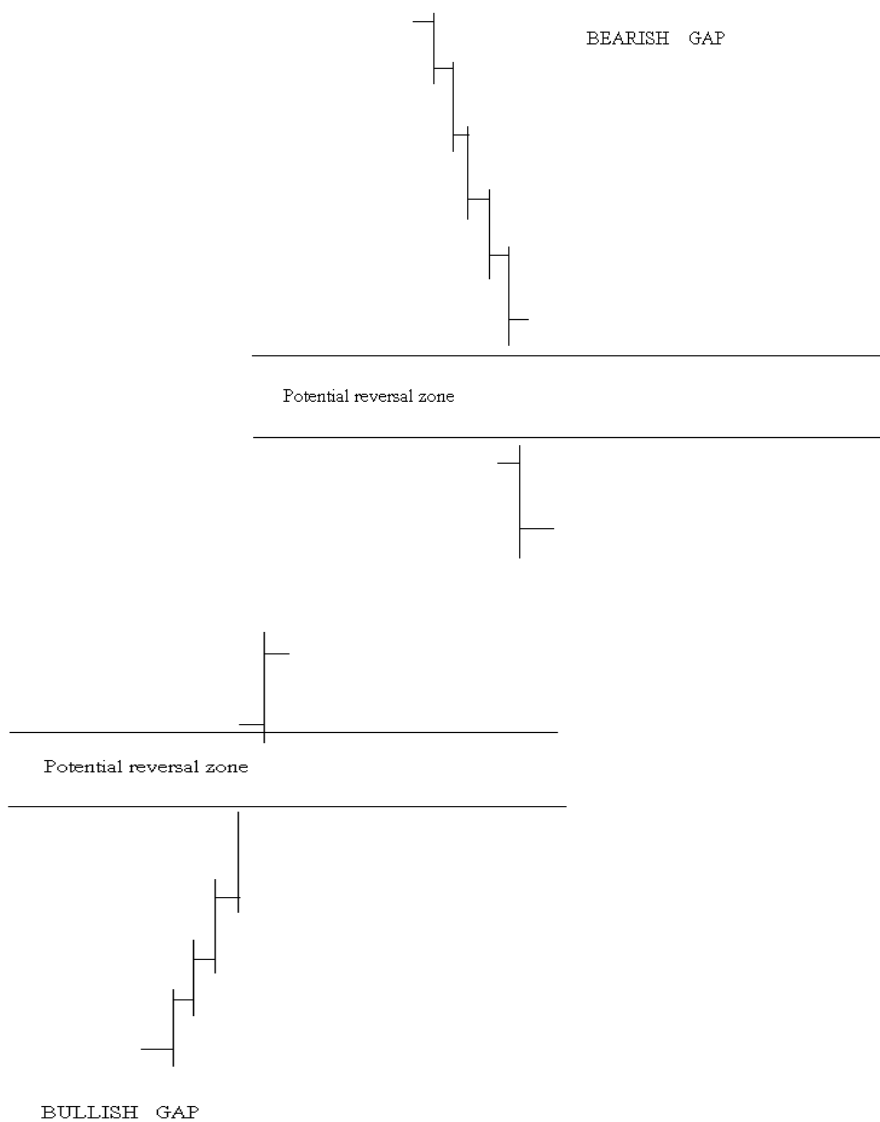
Bearish inverted hammer

شما بایستی قادر به تشخیص این کندل ها در نمودار های قیمت باشید.

Invalid harmonic set up

اگر چه در بازار هر اتفاقی ممکن است اما هارمونیک مقدمه پیش بینی کامل قیمت ها بر خلاف چیزی است که انتظار می رود.

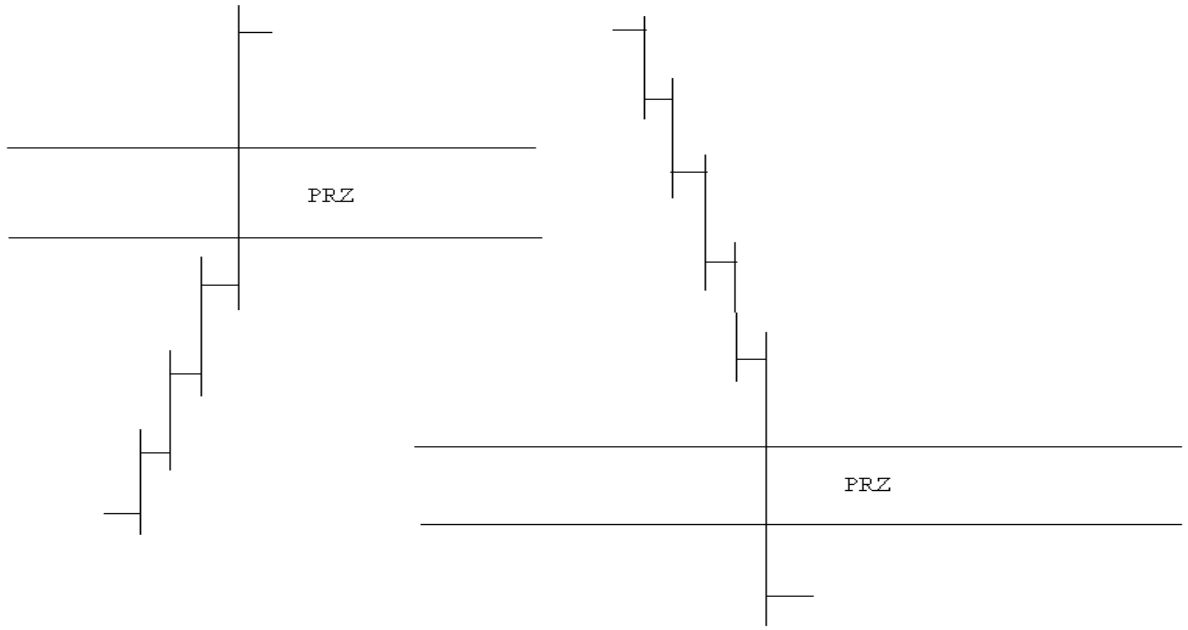
البته این بدان معنی نیست که این روش قطعی است ولی با تحقیقات من به احتمال زیاد قابل انجام است (این روش)



در زمان اتفاق افتادن گپ صبر در معامله بهترین چیزی است که ما را از معاملات نادرست بر حذر می دارد.

Tail closes

زمانی که نقطه بسته شدن کندل خارج منطقه بازگشتی است باید احتیاط بیشتری به خرج داد و مراقب بود.



در زمانی که این اتفاق می افتد اغلب روند با شدت بیشتری ادامه می یابد.

