

Read The Market

Advanced Price Reading Traders Community

TOPIC: Support and Resistance

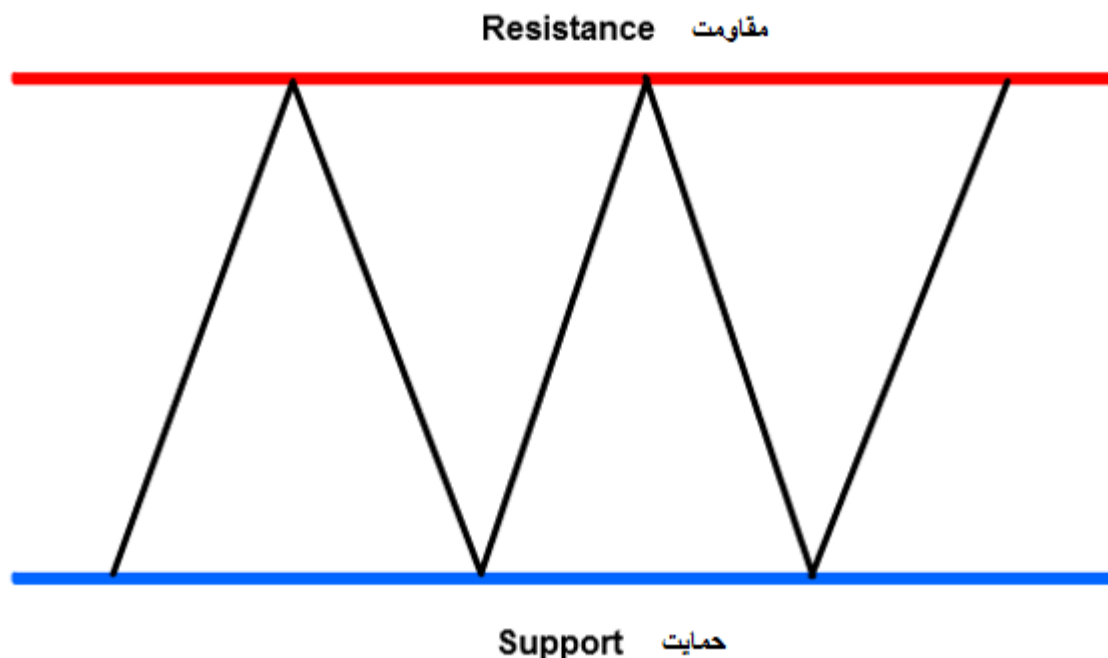
By: **RTM**

Translator: **Salivan**

Support and Resistance

با حرکت قیمت نقاط H,L ایجاد می شوند که اینها حمایت (support) ها یا مقاومت (resistance) ها را تشکیل میدهند و قیمت در بازگشت به آنها برگشت داده می شود . این اتفاق به این دلیل می افتد که تعداد بیشتری از نوع سفارشات در آنجا وجود دارد (خرید یا فروش). و قتیکه سفارشات در این نواحی باقی نماند قیمت از آنها عبور میکند و ما میگوییم حمایت یا مقاومت شکسته شده است .

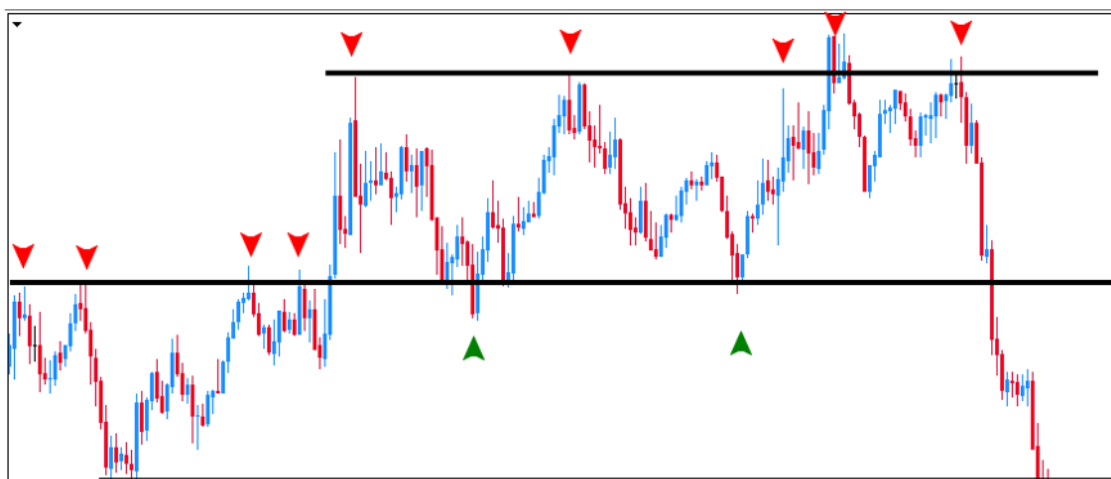
این برای حرکت قیمت ضروری است ، از طرفی دیگر در یک رنج قیمتی همواره تله هایی وجود دارند . بنابراین حمایت و مقاومت هنگامیکه شکسته می شوند مهم هستند . ابتدا بیایید ببینیم اینها به شکل هستند :



همواره یک تصور اشتباه وجود دارد که هرچه تعداد دفعاتی که قیمت از یک سطح برگشت داده می شود بیشتر باشد آن سطح قوی تر است . هر بار که قیمت در آنها نوسان می کند یک تصمیم گیری برای روی ارزش قیمت از نظر ارزان یا گران بودن می شود . اما همانطور که گفتیم قیمت در این سطوح برگشت داده می شود به این دلیل که یک دسته از سفارشات بیشتر از دسته ی دیگر در آنجا وجود دارند . هر بار که قیمت این سطوح را میبیند سفارشات مصرف می شوند . در برخی نقاط قیمت از آنها عبور میکند زیرا سفارشات در جهت عکس باقی نمانده و این باعث شکست آن سطح (حمایت یا مقاومت) می شود .



به همین صورت می توان چندین SR Line در چارت کشید :



برای قیمت شکست حمایت و مقاومت بسیار رایج است H,L های قدیمی به محض اینکه سفارشات در آنها خالی شوند شکسته می شوند . نواحی حمایتی و مقاومتی شکسته شده معمولاً قیمت به آنها در بازگشت واکنش نشان میدهد چراکه اکنون سفارشات پر نشده در جهت مخالف در این نواحی قرار گرفته است .

چگونه سطوح S/R را پیدا کنیم ؟

یک روش رایج این است که مانند چارت زیر برای دیدن محدوده ی وسیع تری از قیمت به بیرون زووم کنیم . سپس به مکانهایی نگاه کنید که قیمت در آنجا بازگشت داده شده است و آنها را با خط افقی علامت بزنید . ببینید قیمت چگونه به این خطوط احترام میگذارد . سپس آنها را می شکنند و وقتی قیمت به آنها بازگشت دوباره به آنها احترام میگذارد . حمایت به مقاومت تبدیل شده و برعکس .



طبیعتا بسیاری از مواقع شما میبینید که قیمت از یک سطح عبور میکند و دوباره به آن باز میگردد،خب این شکست جعلی (false break-fakeout) نامیده می شود . دلیل ساده ی این موضوع این است که قیمت به دنبال نقدینگی می گردد و این نقدینگی را از شکست سطوح و به دام انداختن معامله گران **break out** ای تامین می کند ، استاپ آنها را می زند و در تغییر جهت می دهد !