

بنام خالق هستی

ایچیموکو کینکو هایو:

روش ایچیموکو کینکو هایو ، طی سالیان ، به طرز موفقیت آمیزی در ژاپن استفاده می شود ، ولی در دنیای غرب آنچنان مورد توجه قرار نگرفته است . اگر یک معامله گر ، شمع های ژاپنی را با ایچیموکو ترکیب نماید ، ابزار قدرتمندی را برای خود فراهم خواهد آورد .

در ابتدا سعی خواهیم نمود تا شما رو با اجزای نوسان نمای ایچیموکو کینکو هایو آشنا نماییم :

ایچیموکو از پنج جزء اصلی تشکیل شده است :

۱- تنکانسن (tankan sen)

۲- کیجونسن (kijun sen)

۳- چیکواسپن (chikou span)

۴- سنکواسپن a

۵- سنکواسپن b

توضیح :

در نرم افزارهای مختلف رنگ هر یک از اجزاء متفاوت هست که در نرم افزار متاتریدر به طور پیش فرض تنکانسن به رنگ قرمز ، کیجونسن به رنگ آبی و چیکواسپن به رنگ سبز می باشد که در استراتژی های معاملاتی رنگ این اجزاء متفاوت خواهد بود جهت یادگیری با تنوع رنگ

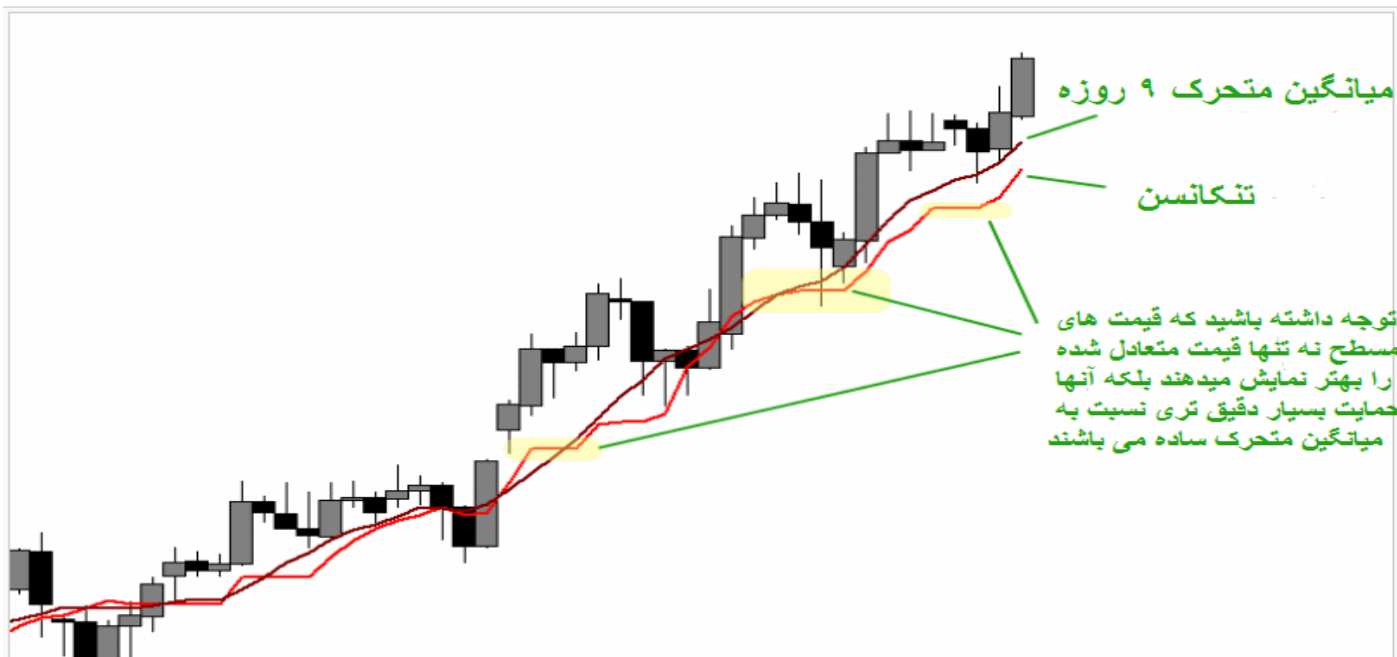
تنکانسن :

اولین نوسان نمایی که مورد بحث قرار خواهیم داد ، تنکانسن خواهد بود ، این نوسان نما نمایانگر حرکات کوتاه مدت بازار می باشد . رابطه نوسان نمای تنکانسن به صورت زیر می باشد :

برای ۹ روز $\div 2$ (بالاترین قیمت + پایین ترین قیمت)

تنکانسن برای محاسبه میانگین متحرک ، به جای قیمت پایانی از میانگین بالاترین قیمت و پایین ترین قیمت استفاده می کند ، با این کار فراریت میان روزی در نظر گرفته می شود .

در شکل پایین تنکانسن و میانگین متحرک ۹ روزه ساده نمایش داده شده است . همانطور که مشاهده می نمایید تنکانسن با استفاده از میانگین بالاترین و پایین ترین قیمت به جای قیمت پایانی ، حرکات کوتاه مدت بازار را بهتر از میانگین متحرک ساده نمایش میدهد .



در رابطه با تنکانسن، باید به موارد زیر توجه نمایید :

تمایلات :

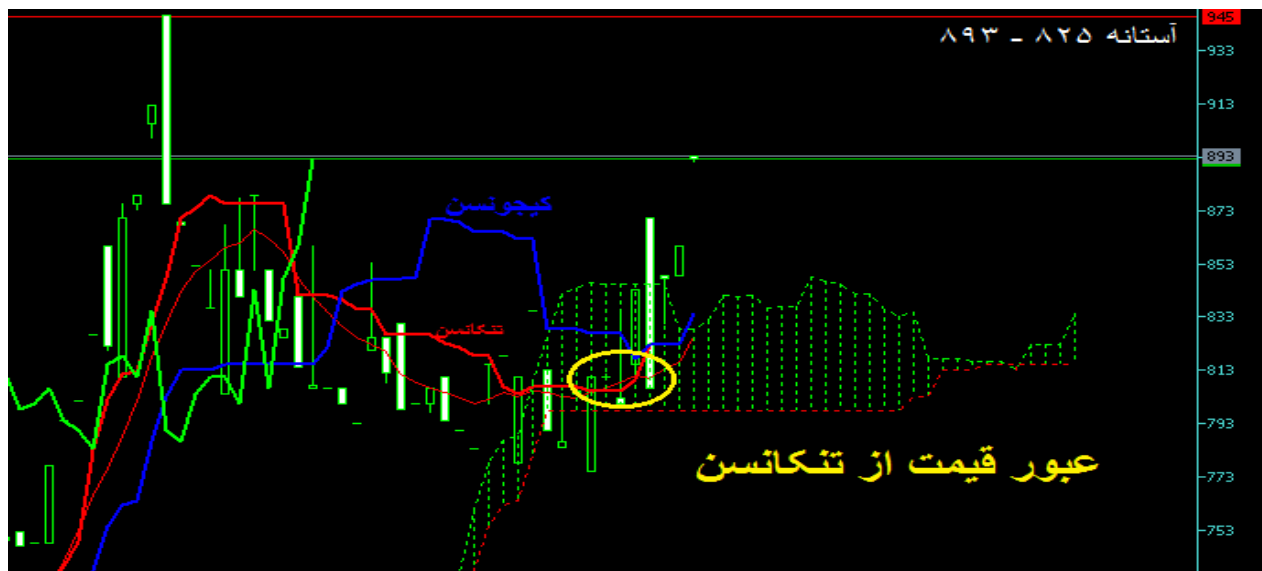
اگر قیمت بالای تنکانسن بسته شود صعودی می باشد و بالعکس اگر قیمت پایین تنکانسن بسته شود نزولی هست

تنکانسن باید در جهت روند ، حرکت نماید هر چه شیب آن بیشتر باشد با روند قوی تری مواجه هستیم ، اگر تنکانسن جهت خاصی را دنبال نکند ، بازار دچار بی تصمیمی شده است . معامله در این شرایط احتیاط بیشتری می طلبد ، زیرا ممکن است روند کوتاه مدت به پایان خود نزدیک شده باشد .

در شکل زیر نمودار ثنوسا را مشاهده می نمایید:



تنکانسن در واقع نوعی مقاومت/حمایت کوتاه مدت است. عبور قیمت از تنکانسن اتفاق مهمی است، چرا که بازار یکی از مهمترین مقاومت های/حمایت های کوتاه مدتش را پشت سر گذاشته است. تصویر پایین مربوط به سهم خوساز می باشد که با عبور قیمت از تنکانسن سهم با رشد قیمت مواجه شده است:



تنکانسن باید به قیمت نزدیک باشد. از نزدیکی قیمت و تنکانسن می توان دریافت که با روندی مواجه هستیم که با سرعتی آهسته و فراریتی کم، در حال حرکت است. اگر قیمت از تنکانسن دور شود، احتمال بسیار زیادی وجود دارد که مجدداً به آن باز گردد زیرا بیش از اندازه از تعادل خارج شده است.

کیجونسن (Kijun sen):

نوسان نمای بعدی مورد بحث کیجون سن خواهد بود که در نرم افزار متاتریدر به رنگ آبی می باشد که در تصاویر نیز به همین رنگ انتخاب شده است.

این نوسان نما نشانگر حرکات میان مدت بازار می باشد. بنابراین اغلب معامله گران می توانند از این نوسان نما استفاده نمایند

رابطه کیجون سن به صورت زیر می باشد:

برای ۲۶ روز $\div 2$ (بالاترین قیمت + پایین ترین قیمت)

کیجونسن شباهت بسیار زیادی با میانگین متحرک ساده ۳۰ روزه دارد که توسط معامله گران خرده مورد استفاده قرار می گیرد

مانند تنکانسن ، کیجونسن نیز بر اساس میانگین بالاترین و پایین ترین قیمت محاسبه میشود ، با این تفاوت که تنکانسن بالاترین و پایین ترین قیمت را برای ۹ روز در نظر میگیرد ولی کیجونسن برای ۲۶ روز .

کیجونسن یکی از نوسان نماهای کلیدی برای روش ایچیموکو می باشد . اغلب روش های معاملاتی ایچیموکو حول محور این نوسان نما گردش می کنند . موارد زیر نکاتی است که باید در مورد کیجونسن در نظر بگیرید :

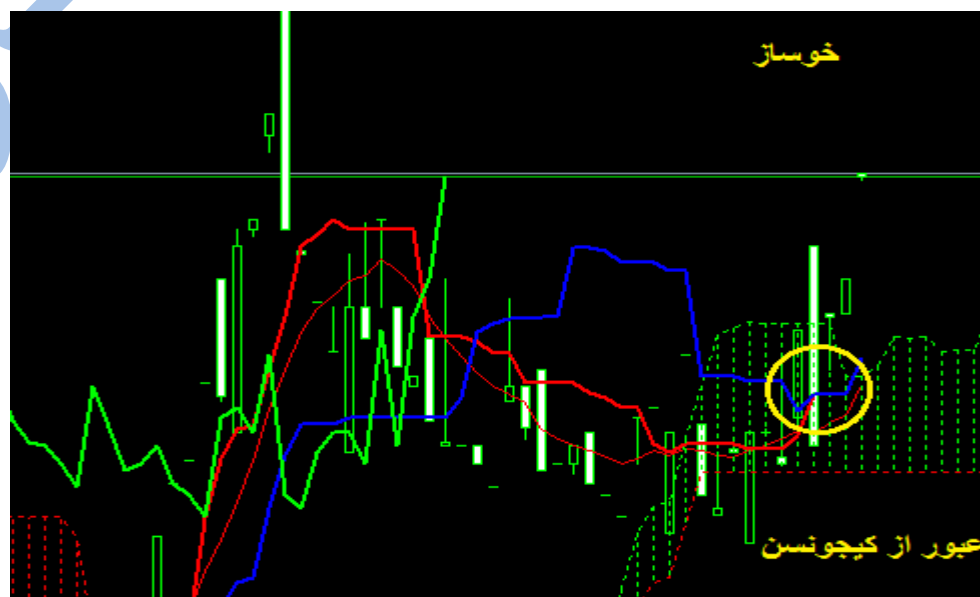
وقتی قیمت بالای کیجونسن بسته شود صعودی می باشد و بالعکس زمانی که قیمت پایین کیجون سن بسته شود نشانه نزول می باشد

کیجونسن باید هم جهت با روند حرکت نماید . هر چه شیب حرکتی کیجونسن بیشتر باشد با روند قوی تری مواجه هستیم ، کیجونسن زمانی حرکت صعودی خواهد داشت که قیمت از میانگین بالاترین و پایین ترین قیمت بازار طی ۲۶ روز گذشته ، بزرگتر باشد برخلاف تنکانسن ، حرکات قیمت تاثیر کمتری بر کیجون سن می گذارد . کیجونسن در تشخیص روند به ۲۶ روز زمان نیاز دارد

حال یک سوال مطرح میشود (از این سوالهایی که در معاملات روزانه مطرح میشود نیست !!!!!) آیا نقطه آغاز روند را از دست می دهیم ؟

جواب به این پرسش مثبت است ، مطمئنا آغاز روند را از دست میدهیم زیرا باید آنقدر منتظر بمانیم تا روند خود را کاملا آشکار سازد .

کیجونسن به عنوان حمایت/مقاومت نیز عمل می نماید ، بازار با شکست کیجونسن یکی از مهمترین مقاومت ها و حمایت های بازار را پشت سر گذاشته است .



وقتی بازار کیجونسن را قطع می نماید احتمال بازگشت در روند وجود دارد . لحاظ این احتمال جهت آمادگی برای عقب نشینی اصلی یا بازگشت روند ، حیاتی به نظر میرسد به هر حال این احتمال نیز وجود دارد که هیچکدام از این دو نیز به وقوع نپیوندد.

چیکواسپین (chikou span) :

نوسان نمای سومی که مورد بررسی قرار خواهیم داد چیکواسپین می باشد ، این نوسان نما نمایانگر مومنتوم بازار است . به عبارت دیگر احتمال وقوع روند را تشخیص می دهد . به یاد دارید که :
روند به حالتی از بازار تلقی میشود که برای مدت زمان طولانی در یک جهت حرکت کند .

من جهت آموزش با استفاده از نرم افزار متاتریدر از رنگ سبز استفاده نموده ام که ممکن است رنگ این ابزار در نرم افزار ها متفاوت باشد .

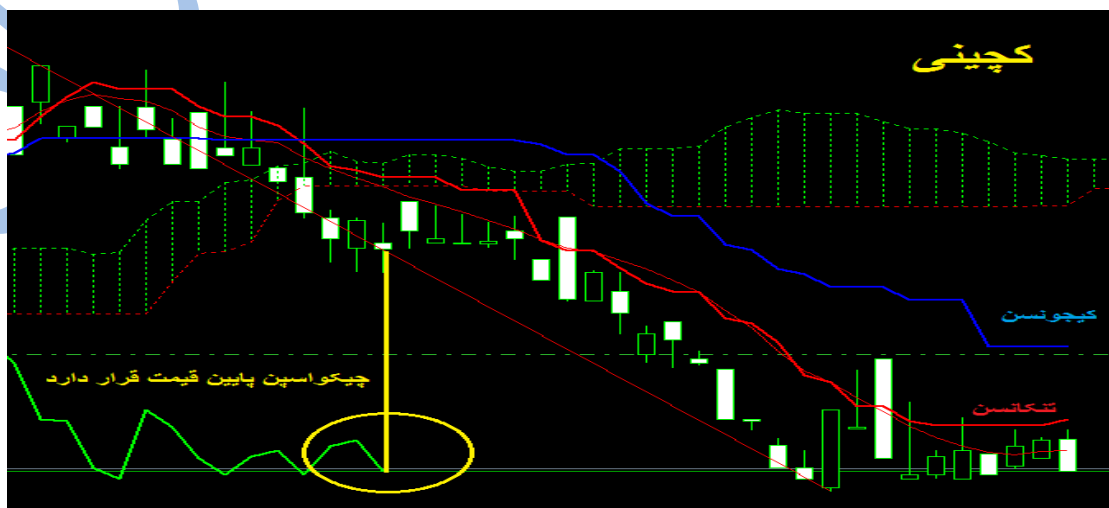
چیکو اسپن چیزی نیست جز نمودار فعلی قیمت که ۲۶ روز به عقب منتقل شده است .

چیکو اسپن علیرغم سادگی ، نوسان نمایی است که اکثر معامله گران قادر به درک آن نیستند و البته ، یکی از نوسان نماهای محبوب به شمار میرود

همانطور که گفته شد این نوسان نما اصولاً همان نمودار قیمت امروز است که به ۲۶ روز قبل منتقل شده است .

در رابطه با چیکواسپین به نکات زیر توجه نمایید :

اگر چیکواسپین بالای نمودار قیمت در ۲۶ روز گذشته باشد ، یعنی با رسم یک خط عمودی تا قیمت ، اگر چیکو اسپن بالای قیمت باشد تمایلات سهم صعودی است و اگر با رسم یک خط عمودی تا قیمت ، نوسان نما در پایین قیمت باشد تمایلات نزولی می باشد و اگر چیکواسپین به قیمت طی ۲۶ روز گذشته بسیار نزدیک باشد نشانه بی تصمیمی می باشد.



توجه به

با

آموزش تا این حد سعی میکنیم تا تصویر بالا که مربوط به کچینی می باشد را مورد بررسی قرار دهیم ، قیمت در یک روند نزولی قرار دارد و زیر هر دو نوسان نمای تنکانسن و کیجونسن قرار دارد و تنکانسن به عنوان مقاومت مهم سهم به شمار می رود چیکواسپن هم در پایین قیمت قرار دارد با توجه به خط عمودی که رسم کردیم پس سهم شدیداً در روند نزولی قرار دارد .

توجه :

به مانند تصویر بالا ، اگر چیکواسپن در فضای باز به سر برد ، در روند پایدار قرار داریم ، زیرا قیمت امروز به مقاومت / حمایت ۲۶ روز بعد وارد نشده است .

قله ها و دره های چیکواسپن ، نواحی مهم حمایت و مقاومت به شمار می روند ، اگر خطی افقی از یکی از قله ها و یا دره های چیکواسپن رسم نمایید ، نشانگر ناحیه حمایتی/مقاومتی می باشد . اگر دره ها و قله های بسیاری بودند که به این خط افقی برخورد می کردند ، این ناحیه را یک ناحیه مقاومت . حمایت اصلی در نظر میگیریم . اگر دو یا بیشتر قله یا دره با این خط برخورد داشته باشد ، عموماً این نقطه یکی از نسبت های فیبوناچی خواهد بود .

اجزای ابر کومو :

دو نوسان نمای باقیمانده ، سنکو اسپن A و سنکو اسپن B می باشند . این دو نوسان نما را به صورت متفاوتی به نسبت نوسان نمایهای دیگر مورد بررسی قرار می دهیم ، زیرا این دو اطلاعات زیادی به همراه تشکیل ابر کومو به همراه دارند . ابر کومو همان فضای بین سنکو اسپن A و سنکو اسپن B می باشد که به دو صورت رنگ آمیزی میشود :

اگر سنکو اسپن A از سنکو اسپن B بالاتر باشد ، ابر به رنگ سبز در می آید (صعودی)

و اگر سنکو اسپن A از سنکو اسپن B پایینتر باشد ، ابر به رنگ قرمز در می آید که در نرم افزار متاتریدر شما می توانید این رنگ ها را به دلخواه خود تغییر دهید . رنگ هایی که من برای خودم انتخاب کرده ام سبز و قرمز می باشند .

سنکو اسپن A :

نوسان نمای چهارمی که مورد بحث قرار میدهیم و نیمی از ابر کومو را تشکیل میدهد ، رنگ این نوسان نما سبز می باشد و از رابطه زیر تشکیل میشود :

۲ ÷ (تنکانسن + کیجونسن) و انتقال به ۲۶ روز بعد



سنکو اسپن B:

نوسان نمای پنجم مورد بحث سنکو اسپن B می باشد که به رنگ قرمز می باشد و از رابطه زیر به دست می آید :

برای ۵۲ روز $\div 2$ (بالاترین قیمت + پایین ترین قیمت) و سپس ۲۶ روز انتقال به جلو

این نوسان نما بیشترین دوره را در بین نوسان نما های دیگر ایچیموکو دارد

این نکته را نیز مورد توجه قرار دهید که ه دو سنکواسپن ، دو نوع میبا شد که

سنکواسپن های فعلی + سنکو اسپن های آینده



سنکو اسپن B مسطح نمایانگر یکی از مهمترین نواحی مقاومت و حمایت بازار است ، هر چه یکنواختی سنکو اسپن B بیشتر به طول بیانجامد ناحیه مقاومت و حمایت قوی تری ایجاد می کند در شکل بالا که مربوط به نمودار روزانه کچینی می باشد مشاهده می نمایید که سنکو اسپن B مسطح شده و قیمت از آن عبور نموده است که نشانه ریزش شدید قیمتی می باشد .



بعد از معرفی اجزاء ابرهای ایچیموکو ، قصد داریم تا استراتژی های معاملاتی ایچیموکو را نیز

معرفی نماییم :

در زیر استراتژیهای ایچیموکو عنوان شده اند که هر یک با تصاویر بسیار جالبی توضیح داده خواند شد

البته باید توجه نمایید که رنگ این ابزار در این تصاویر متفاوت با متاتریدر می باشد که صرفاً جهت آشنایی و درک موضوع شما می باشد

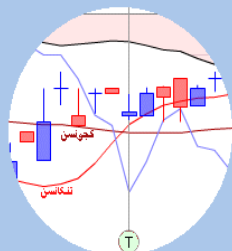
استراتژی تقاطع کیجونسن و تنکانسن :

اصول ورود به معامله خرید برای استراتژی تقاطع کیجونسن و تنکانسن به صورت زیر می باشد :

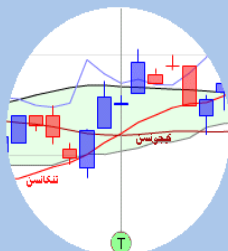
تقاطع تنکانسن (Tenkan Sen) و کیجون سن (Kijun Sen)

استراتژی تقاطع تنکان سن و کیجون سن

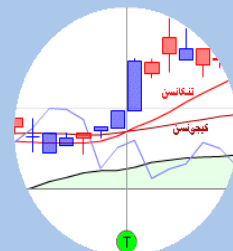
سیگنال صعودی: سیگنال صعودی زمانی اتفاق می افتد که تنکانسن از پایین کیجونسن را به طرف بالا قطع نماید



سیگنال ضعیف صعودی زمانی اتفاق می افتد که :
تقاطع زیر ابر کومو باشد



سیگنال صعودی خنثی زمانی اتفاق می افتد که :
تقاطع درون ابر کومو باشد

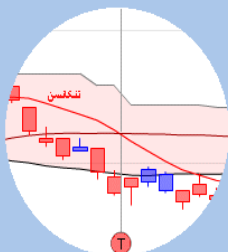


سیگنال صعودی قوی زمانی اتفاق می افتد که :
تقاطع بالای ابر کومو باشد

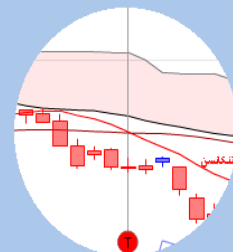
سیگنال نزولی: سیگنال نزولی زمانی اتفاق می افتد که تنکانسن از بالا کیجونسن را به طرف پایین قطع نماید



سیگنال نزولی ضعیف زمانی اتفاق می افتد که :
تقاطع بالای ابر کومو باشد



سیگنال نزولی خنثی زمانی اتفاق می افتد که :
تقاطع درون ابر کومو باشد



سیگنال نزولی ضعیف زمانی اتفاق می افتد که :
تقاطع پایین ابر کومو باشد

قیمت بالای ابر کومو باشد و یا فاصله قابل قبولی از ابر کوموی غیر ضخیم داشته باشد و تنکانسن ، کیجونسن را به سمت بالا قطع نماید و چیکو اسپن در فضای باز باشد و همچنین قیمت ، تنکانسن و کیجونسن و چیکواسپن نباید در ابر کومو واقع شده باشند

اصول ورود به معامله فروش :

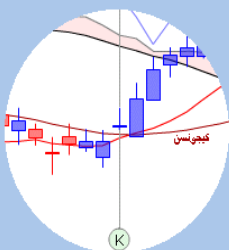
قیمت پایین ابر کومو باشد و یا فاصله قابل قبولی از ابر کوموی غیر ضخیم داشته باشد و تنکانسن ، کیجونسن را به سمت پایین قطع نماید و همینطور چیکو اسپن در فضای باز باشد و همه ابزار ها در داخل ابر کومو واقع نشده باشد .

استراتژی قطع کیجونسن :

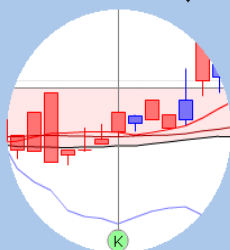
استراتژی تقاطع کیجونسن

سیگنال تقاطع کیجونسن زمانی اتفاق می افتد که قیمت کیجونسن را قطع نماید

سیگنال صعودی : سیگنال صعودی زمانی اتفاق می افتد که قیمت از پایین به بالا کیجونسن را قطع نماید



سیگنال ضعیف صعودی زمانی اتفاق می افتد که :
تقاطع پایین ابر کومو باشد



سیگنال خنثی زمانی اتفاق می افتد که :
تقاطع درون ابر کومو باشد

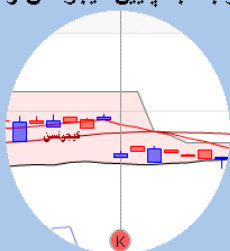


سیگنال قوی صعودی زمانی اتفاق می افتد که :
تقاطع بالای ابر کومو باشد

سیگنال نزولی : سیگنال نزولی زمانی اتفاق می افتد که قیمت از بالا به پایین کیجونسن را قطع نماید



سیگنال نزولی ضعیف زمانی اتفاق می افتد که :
تقاطع بالای ابر کومو باشد



سیگنال خنثی زمانی اتفاق می افتد که :
تقاطع درون ابر کومو باشد



سیگنال قوی نزولی زمانی اتفاق می افتد که :
تقاطع پایین ابر کومو باشد

این استراتژی ، یک استراتژی معامله روزانه (کوتاه مدت) می باشد

اصول استراتژی ورود به معامله خرید به صورت زیر می باشد :

قیمت از کیجونسن عبور نماید و اگر تنکانسن از کیجونسن پایینتر باشد ، در زمان مسطح بودن کیجونسن ، تنکانسن باید جهت رو به بالا داشته باشد و بهتر است تنکانسن از کیجونسن بالاتر باشد و همچنین چیکو اسپن در فضای باز باشد و در پایان سنکواسپن B آینده باید مسطح یا رو به بالا باشد .

اصول استراتژی ورود به معامله فروش :

قیمت پایین ابر کومو بسته شود و اگر تنکانسن از کیجونسن بالاتر است ، بنابراین در زمان مسطح بودن کیجونسن ، تنکانسن باید جهت رو به پایین داشته باشد ، سنکو B آینده باید مسطح یا رو به پایین باشد ، قیمت و تنکانسن و کیجونسن و چیکواسپن در داخل ابر کومو نباشند و قیمت از تنکانسن و کیجونسن فاصله زیادی نداشته باشد

استراتژی تقاطع سنکو اسپن ها :

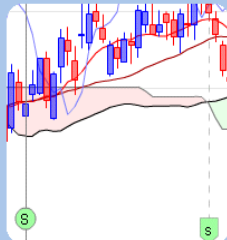
استراتژی تقاطع سنکو اسپن ها

سیگنال تقاطع سنکو اسپن ها زمانی اتفاق می افتد که سنکو اسپن A سنکو اسپن B را قطع نماید

سیگنال صعودی : زمانی اتفاق می افتد که سنکو اسپن A از پایین به بالا سنکو اسپن B را قطع نماید



سیگنال ضعیف صعودی زمانی اتفاق می افتد که :
قیمت پایین ابر کومو باشد



سیگنال خنثی زمانی اتفاق می افتد که :
قیمت درون ابر کومو باشد

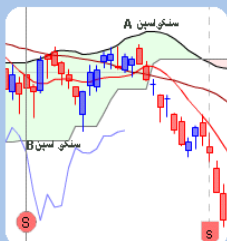


سیگنال قوی صعودی زمانی اتفاق می افتد که :
قیمت بالای ابر کومو باشد

سیگنال نزولی : زمانی اتفاق می افتد که سنکو اسپن A از بالا به پایین سنکو اسپن B را قطع نماید



سیگنال ضعیف نزولی زمانی اتفاق می افتد که :
قیمت بالای ابر کومو باشد



سیگنال خنثی زمانی اتفاق می افتد که :
قیمت درون ابر کومو باشد



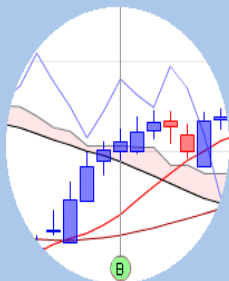
سیگنال قوی نزولی زمانی اتفاق می افتد که :
قیمت پایین ابر کومو باشد

این استراتژی بسیار جالب است . در نقطه ای که سنکو A از سنکو B عبور می نماید می توانید یک خط عمودی رسم کنید . این ناحیه یک ناحیه بالقوه برای تغییر روند یا ادامه آن است به اعتقاد من این استراتژی بهتئهایی پاسخگو نیست ، باید با روش های دیگر ترکیب شود تا به استراتژی قدرتمندی تبدیل گردد .

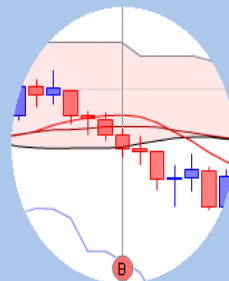
استراتژی خروج از ابر کومو :

خروج از ابر کومو

استراتژی خروج از ابر کومو : سیگنال خروج از ابر کومو زمانی اتفاق می افتد که قیمت کومو را قطع و یا از آن عبور نماید.



سیگنال صعودی زمانی اتفاق می افتد که :
قیمت به سمت بالای ابر کومو حرکت می کند



سیگنال نزولی زمانی اتفاق می افتد که :
قیمت رو به پایین به سمت پایین ابر کومو حرکت میکند

استراتژی تقاطع چیکواسپین :

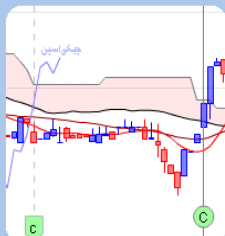
تقاطع چیکواسپین

سیگنال تقاطع چیکواسپین زمانی است که ، چیکواسپین بالای قیمت و پایین قیمت حرکت کند

سیگنال صعودی : زمانی اتفاق می افتد که چیکواسپین بلند شود از پایین به بالای قیمت



سیگنال ضعیف صعودی زمانی اتفاق می افتد که :
قیمت پایین ابر کومو باشد

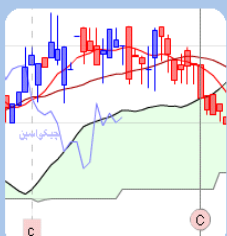


سیگنال خنثی زمانی هست که :
قیمت درون ابر کومو قرار دارد

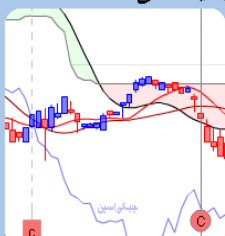


سیگنال قوی صعودی زمانی هست که :
قیمت بالای ابر کومو قرار دارد

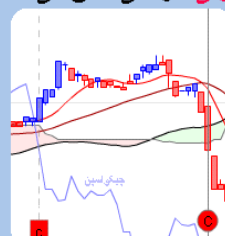
سیگنال نزولی : زمانی اتفاق می افتد که چیکواسپین از بالا به پایین قیمت می افتد



سیگنال ضعیف نزولی زمانی هست که :
قیمت بالای ابر کومو قرار دارد



سیگنال خنثی زمانی هست که :
قیمت درون ابر کومو قرار دارد



سیگنال نزولی قوی زمانی اتفاق می افتد که :
قیمت پایین ابر کومو قرار دارد

اکنون دیگر کارمان با ایچیموکو تمام شده است.

بهزاد

Godbeest

انجمن بورس بازان

خرداد سال ۹۱

