



آموزش اندیکاتور مک دی MACD و استراتژی معاملاتی

نکته ای که باید به آن توجه کرد این است که اندیکاتور مکدی در زیر گروه اسیلاتورها قرار می گیرد چرا که همواره حول یک سطح ثابت صفر در حال نوسان است. نحوه شکل گیری این اندیکاتور هم با استفاده از میانگین های متحرک می باشد. به این صورت که اگر مقادیر یک میانگین متحرک ۲۶ روزه نمایی را از مقادیر میانگین متحرک ۱۲ روزه نمایی برای یک سهم کم نماییم اندیکاتور شکل گرفته مکدی خواهد بود:

$$\text{MACD} = 12 \text{ EMA} - 26 \text{ EMA}$$

در کنار نمودار اصلی مکدی همواره دو منحنی دیگر نیز استفاده می شود. یکی نمودار خط سیگنال (signal line) و دیگری نمودار هیستوگرام (MACD histogram). خط سیگنال خود تشکیل شده از میانگین متحرک نمایی ۹ روزه مک دی و نمودار هیستوگرام تفاوت بین مکدی و نمودار خط سیگنال می باشد.

معمولا در تحلیلها تمرکز ما بیشتر بر روی مکدی و همچنین خط سیگنال می باشد. در شکل زیر نمودار سهم خبهن را همراه با اندیکاتور مکدی و خط سیگنال مشاهده می کنید.



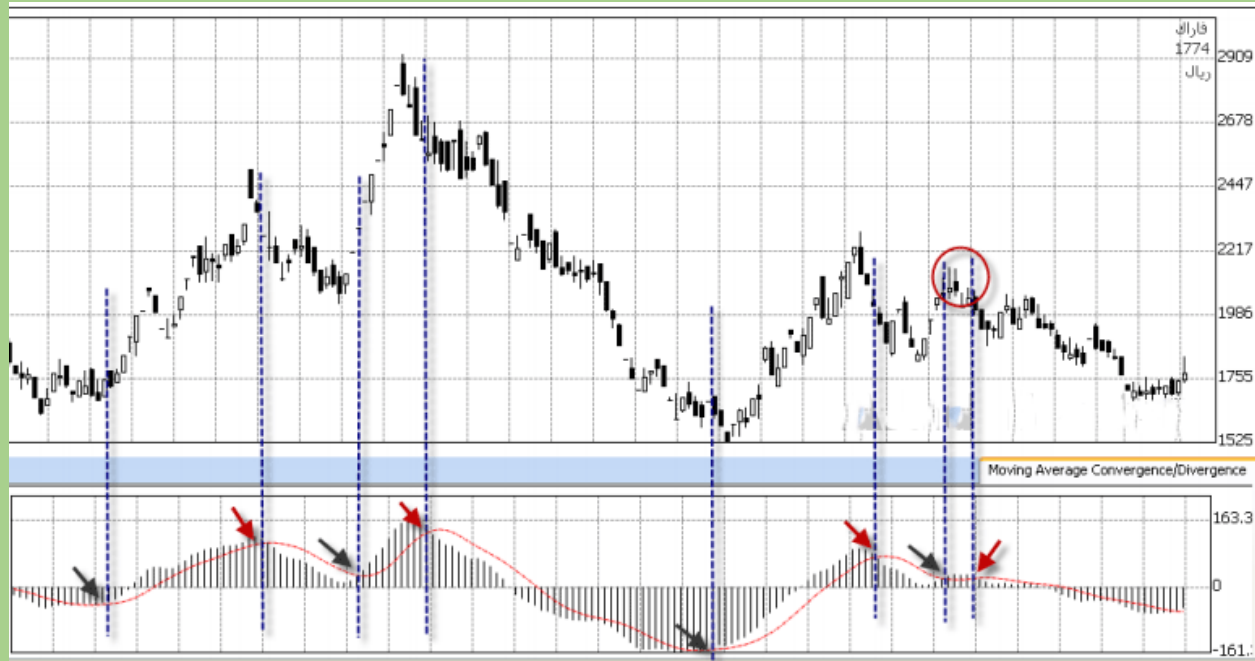


کاربردهای اسیلاتور: MACD

۱- یکی از پرکاربردترین موارد به کارگیری اسیلاتور مکدی استفاده در مبحث واگراییها است که به موقع به آموزش این مبحث مهم در تحلیل تکنیکال خواهیم پرداخت. اما جدای از بحث واگراییها، این اندیکاتور کاربردهای دیگری نیز دارد.

۲- یکی از کاربردهای مک دی به همراه خط سیگنال، زمانهایی است که این دو منحنی همدیگر را قطع می نمایند. به این صورت که هرگاه نمودار مکدی، خط سیگنال را به سمت بالا قطع نمود به معنی وجود شرایط صعودی در سهم و هرگاه مکدی خط سیگنال را به سمت پایین قطع نمود به معنی شرایط نزولی در سهم می باشد. به عنوان مثال به شکل زیر که نمودار قیمتی سهم ماشین سازی اراک با نماد فاراک را نشان می دهد توجه کنید.

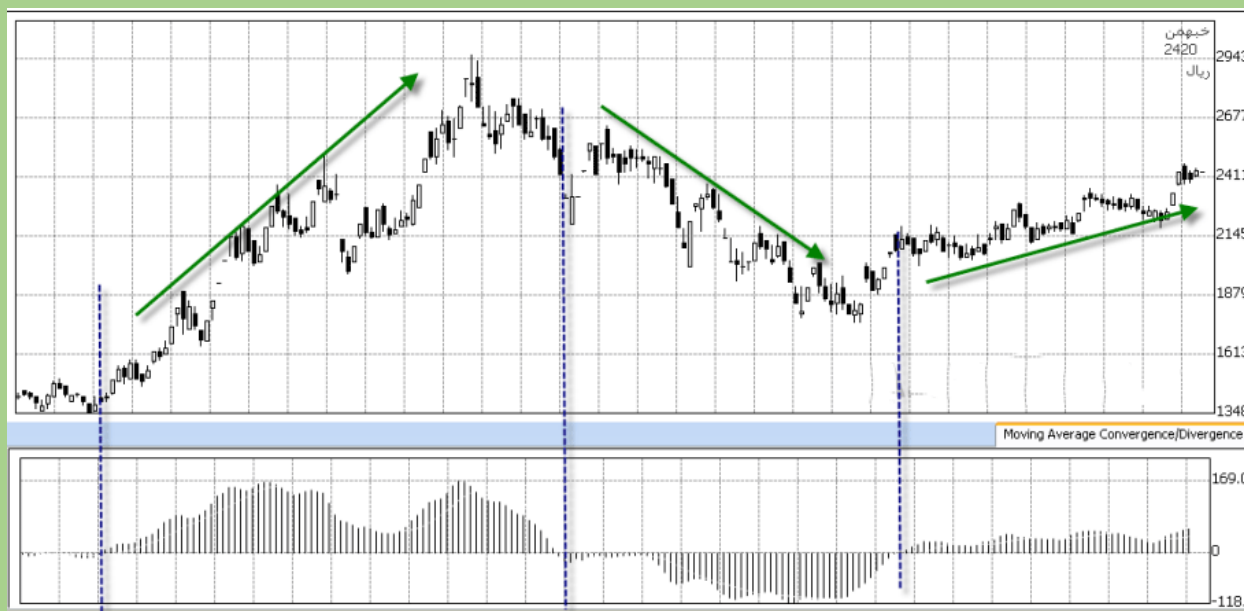




همانطور که در این نمودار مشاهده می کنید مکان هایی که با نقطه چین نمایش داده شده اند مکانهایی بوده اند که مکدی با منحنی خط سیگنال تلاقی پیدا کرده اند. در محل هایی که با فلش مشکی رنگ بر روی اندیکاتور نمایش داده شده اند، منحنی مکدی خط سیگنال را به سمت بالا قطع کرده است و پس از آن انتظار صعود سهم را داشته ایم و در نقاطی که با فلش قرمز رنگ نمایش داده شده است عکس این اتفاق رخ داده است یعنی منحنی مکدی خط سیگنال را به سمت پایین قطع نموده و انتظار افت قیمت را داشته ایم. هر چند در مواردی مانند دایره قرمز رنگ به دلیل ماهیت نوسانی بازار امکان داشته است که این روش چندان دقیق عمل نکند، اما همانطور که دیده می شود در اکثر موارد این طریقه استفاده از مکدی نتیجه قابل قبولی داشته است.

۳ - یک روش دیگر استفاده از مکدی هنگامی است که این اسیلاتور سطح صفر را قطع می نماید. به عبارتی عبور مکدی از سطح صفر به سمت بالا به این معنی است که میانگین متحرک ۱۲ روزه میانگین متحرک ۲۶ روزه را به سمت بالا قطع کرده که به معنی احتمال صعود سهم می باشد و عبور مکدی به زیر سطح صفر به این معنی است که میانگین متحرک ۱۲ روزه میانگین متحرک ۲۶ روزه را به سمت پایین قطع کرده که و احتمال نزول سهم وجود دارد. برای مثال به شکل زیر که نمودار سهم گروه بهمن با نماد خبهمن را نشان می دهد توجه کنید:





همانطور که دیده می شود با عبور مکدی از منطقه صفر به سمت بالا سهم وارد روند صعودی شده است و با عبور مکدی به سمت پایین منطقه صفر شاهد نزول سهم بوده ایم.

نکته:

استفاده از روشهای فوق برای اسیلاتور مکدی به تنهایی ممکن است با خطا همراه باشد که برای فیلتر کردن این خطاها لازم است تا در تصمیم گیریها از ابزاری دیگری نیز همزمان استفاده کنیم

معنی هیستوگرام در اندیکاتور مک دی MACD

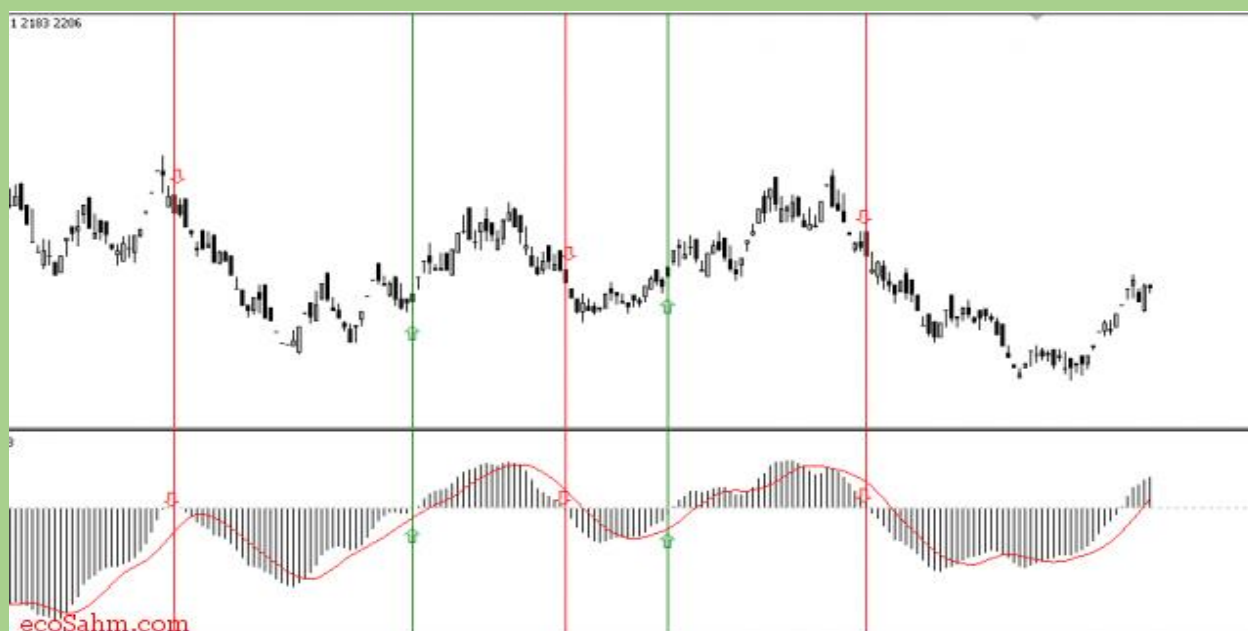
می دانید که یک هیستوگرام از نمایش اختلاف بین دو میانگین متحرک ساخته می شود. تکنیک مشابه یعنی استفاده از دو خط MACD می تواند برای رسم هیستوگرام به کار می رود. هیستوگرام شامل میله های عمودی است که از اختلاف بین خطوط MACD به دست می آید. هیستوگرام، خط صفر مخصوص به خودش را دارد. زمانی که خطوط MACD در تراز مثبت هستند (خط سریعتر بالای خط کند است) هیستوگرام بالای خط صفر قرار می گیرد. عبور هیستوگرام از بالا یا پایین خط صفر همزمان با سیگنال های خرید و فروش داده شده از عبور MACD رخ می دهد.



ارزش واقعی هیستوگرام زمانی مشخص می شود که فاصله بین دو خط در حال بازتر یا بسته تر شدن است. زمانی که هیستوگرام در بالای خط صفر خودش قرار می گیرد (مثبت) اما شروع به کاهش به سمت پایین می کند روند صعودی در حال تضعیف است. برعکس زمانی که هیستوگرام در زیر خط صفر قرار دارد (منفی) و شروع به بالا رفتن به سمت خط صفر می کند روند نزولی در حال تضعیف می باشد.

اخطار خرید و فروش واقعی فقط زمانی صادر می شود که هیستوگرام از خط صفر خودش عبور کند و هر چرخش در هیستوگرام اخطار زود هنگامی درباره تضعیف روند موجود است. چرخش هیستوگرام به سمت زیر خط صفر همواره زودتر از اخطارهای به موقع درباره پایان وضعیت موجود دارند.

اما خطرناک ترین کار این است که از چرخش های هیستوگرام به عنوان بهانه ای برای انجام معامله بر خلاف جهت روند موجود استفاده شود.



[/http://seven7bourse.mihanblog.com](http://seven7bourse.mihanblog.com)

<https://telegram.me/seven7bourse>



abcBourse.ir



@abcBourse_ir

مرجع آموزش بورس



بازنشر: