

ADX (Average Directional Index)

ADX یک اندیکاتوری است که اندازه‌ی قدرت جهت روند را نشان میدهد

به ما میگوید

که ADX آیا روند صعودی یا نزولی در کنترل است یا خیر

مزایای استفاده از ADX:

- 1- اندازه گیری قدرت روند
- 2- به ما اجازه ی دیدن قدرت روند صعودی و نزولی را در همان زمان به ما میدهد.
- 3- زمانی که قدرت روند به اندازه ی کافی برای خرید کردن است را به ما میگوید.
- 4- به ما زمانی که روند ضعیف است و زمان مناسبی برای خرید کردن نیست را میگوید.
- 5- در تمام تایم فریم ها و جفت ارزها قابل اجرا میباشد.
- 6- می توان با اندیکاتورهای دیگر ترکیب کرد .

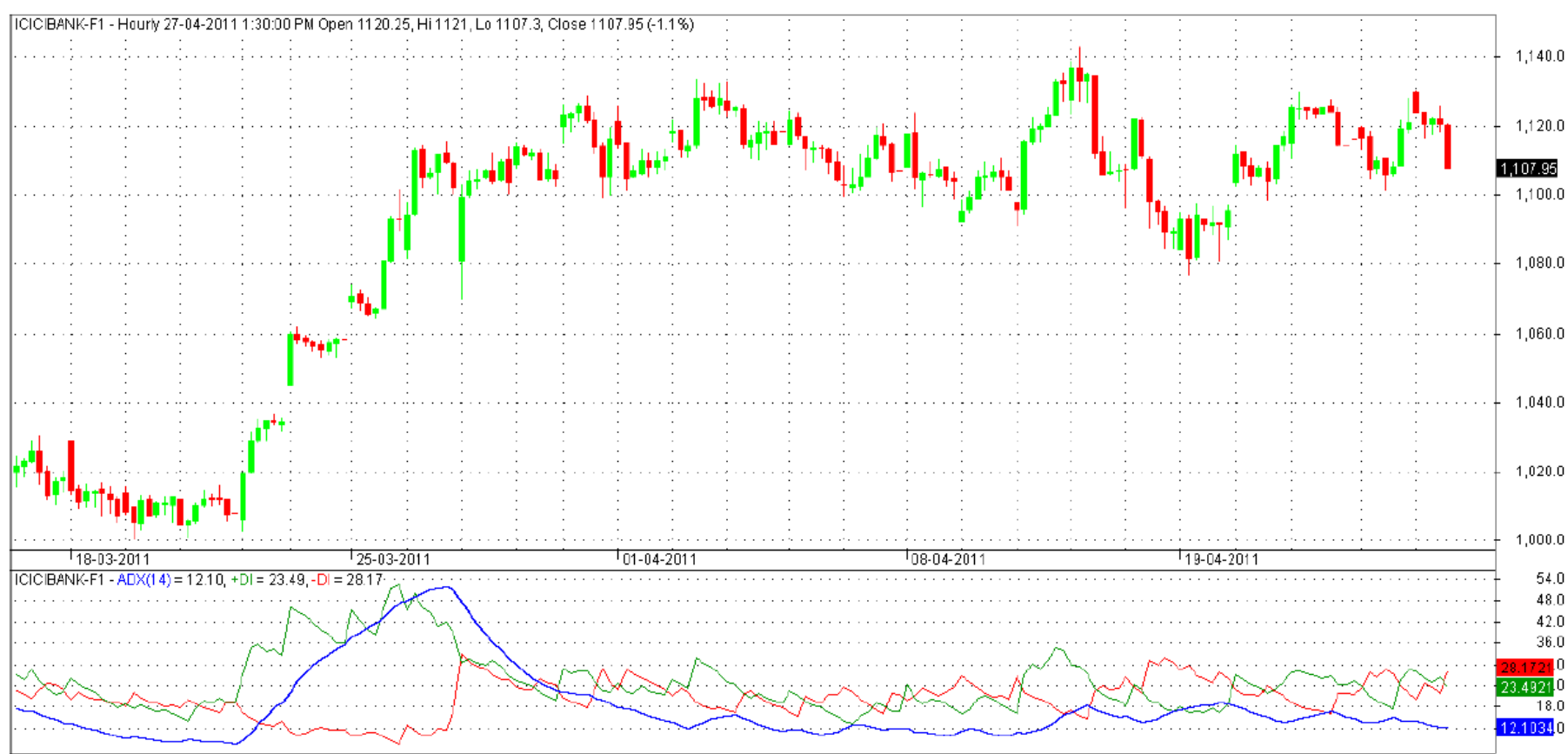
ADX and DMI

ADX در سال 1978 به وسیله ی آقای وایلدن طراحی شد

از ADX دو اندیکاتور به دست آمده است که یکی جهت مثبت حرکت اندیکاتور یعنی (+DMI) و دیگری جهت منفی حرکت اندیکاتور یعنی (-DMI) است.



Settings: DMI 14, ADX 14



جهت حرکت (DM)

DM بزرگترین بخش از محدوده امروز است که خارج از محدوده روز گذشته است .

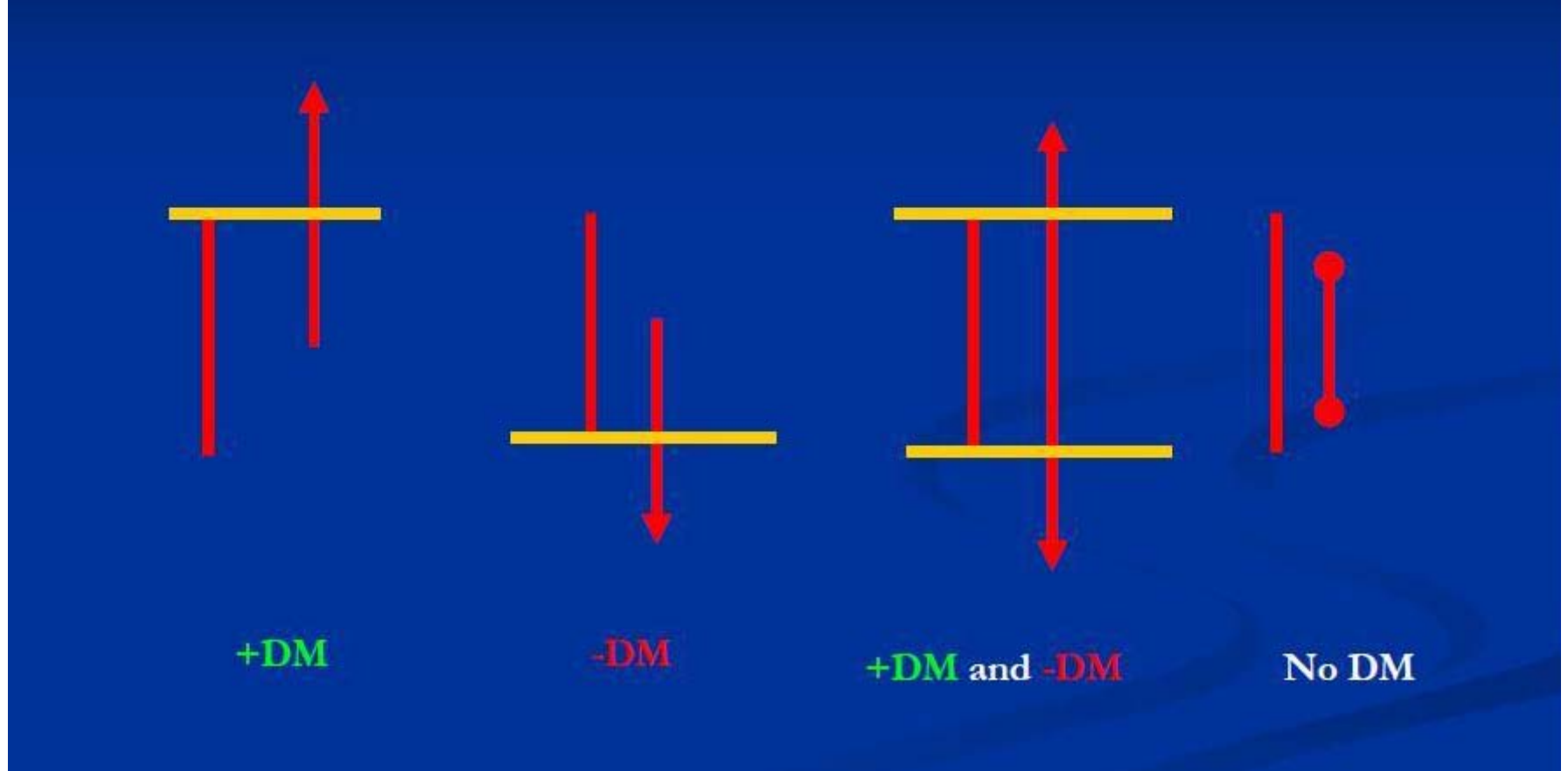
هنگامی که بزرگترین بخش از محدوده امروز ما بالاتر از محدوده دیروز باشد DM مثبت است (+DM).

هنگامی که بزرگترین بخش از محدوده امروز ما پایینتر از روز گذشته باشد DM منفی است (-DM).

+DMI = اندیکاتور جهتدار مثبت .

-DMI = اندیکاتور جهتدار منفی .

Directional Movement (DM)



زمانی که خطوط DMI از هم جدا میشوند ADX, افزایش می یابد و قدرت روند بیشتر میشود (قویتر).

زمانی که خطوط DMI به هم دیگر نزدیک میشوند ADX, کاهش می یابد و قدرت روند کمتر میشود (ضعیفتر).



کاربرد اصلی ADX برای اندازه گیری قدرت روند است .

کاربرد اصلی DMI تایید جهت روند و تایید سیگنال های ورودی - خروجی است

زمانی که ADX بیشتر از 20 است $ADX > 20$:

-اگر $+DMI$ در بالای $-DMI$ قرار داشته باشد , جهت روند قیمت به سمت بالا است (صعودی) .

-اگر $-DMI$ در بالای $+DMI$ قرار داشته باشد , جهت روند قیمت به سمت پایین است (نزولی) .

ADX بدون جهت است :

-ADX توانایی اندازه گیری قدرت یک روند را دارد اما توانایی تشخیص روند صعودی و روند نزولی را ندارد.

-هنگامی که یک روند صعودی قوی وجود داشته باشد ADX افزایش می یابد و همچنین هنگامی که یک روند نزولی قوی

وجود داشته باشد ADX افزایش می یابد .



-پوزیشن فروش : ADX باید بیشتر از 20 باشد و باید $-DMI$ بالای $+DMI$ باشد . $ADX > 20$

-پوزیشن خرید: ADX باید بیشتر از 20 باشد و باید $+DMI$ بالای $-DMI$ باشد . $ADX > 20$

-اسکالپ : ADX باید کمتر از 20 باشد و خطوط DMI باید بالاتر از 20 باشند . $ADX < 20$

Breakouts

برک آوت ها

مرحله اول

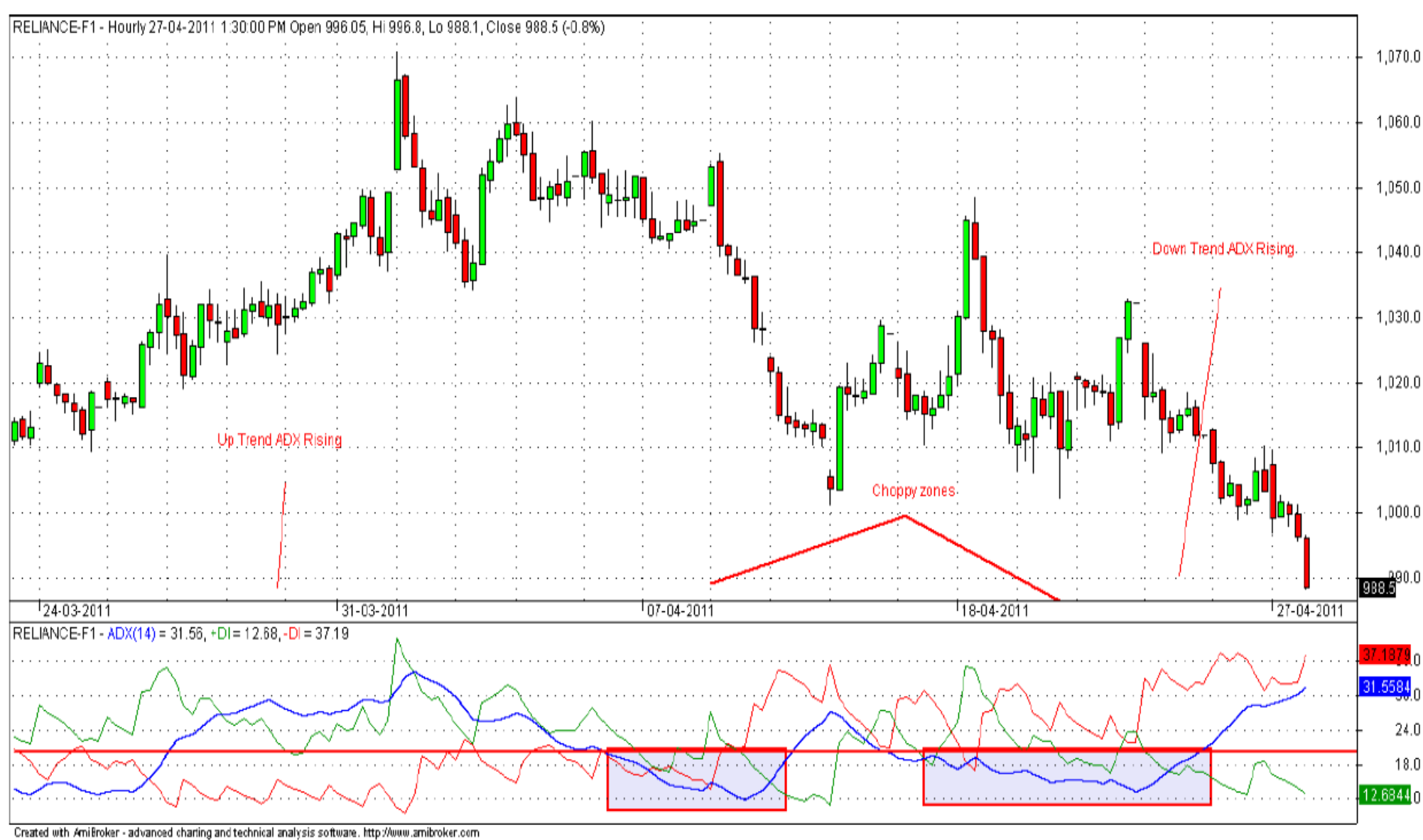
دوره های پایین ADX - بدون روند معاملاتی

قانون قدرت روند ADX:

- زمانی که ADX در بالای 20 باشد قدرت روند به اندازه کافی برای استراتژی های معاملاتی قوی است.

- زمانی که ADX در زیر 20 باشد قدرت روند ضعیف است و باید از استراتژی های معاملاتی اجتناب کرد (اختیاری = اسکالپ

ترید)



در نمودار زیر شما به راحتی میتوانید مناطق رنج و نوسانی و مناطق رونددار را ببینید .



برک آوت ها Breakouts

مرحله ی دوم

حداقل 20 اسب بخار

- عدد 20 عدد جادویی ADX است که برای تشخیص قدرت روند تعیین شده است

زمانی که ADX به کمتر از 20 سقوط میکند ، قیمت معمولا در یک دوره تثبیتی قرار میگیرد و استراتژی های معاملاتی روند به طور معمول شکست خواهند خورد .

- هنگامی که ADX به بالای 20 میرود ، معامله گر می تواند از استراتژی های معاملاتی روند استفاده کند.

- زمانی که ADX در زیر دو خط DMI قرار دارد ، سعی کنیم انواع الگوها را بر روی چارت پیدا کنیم .

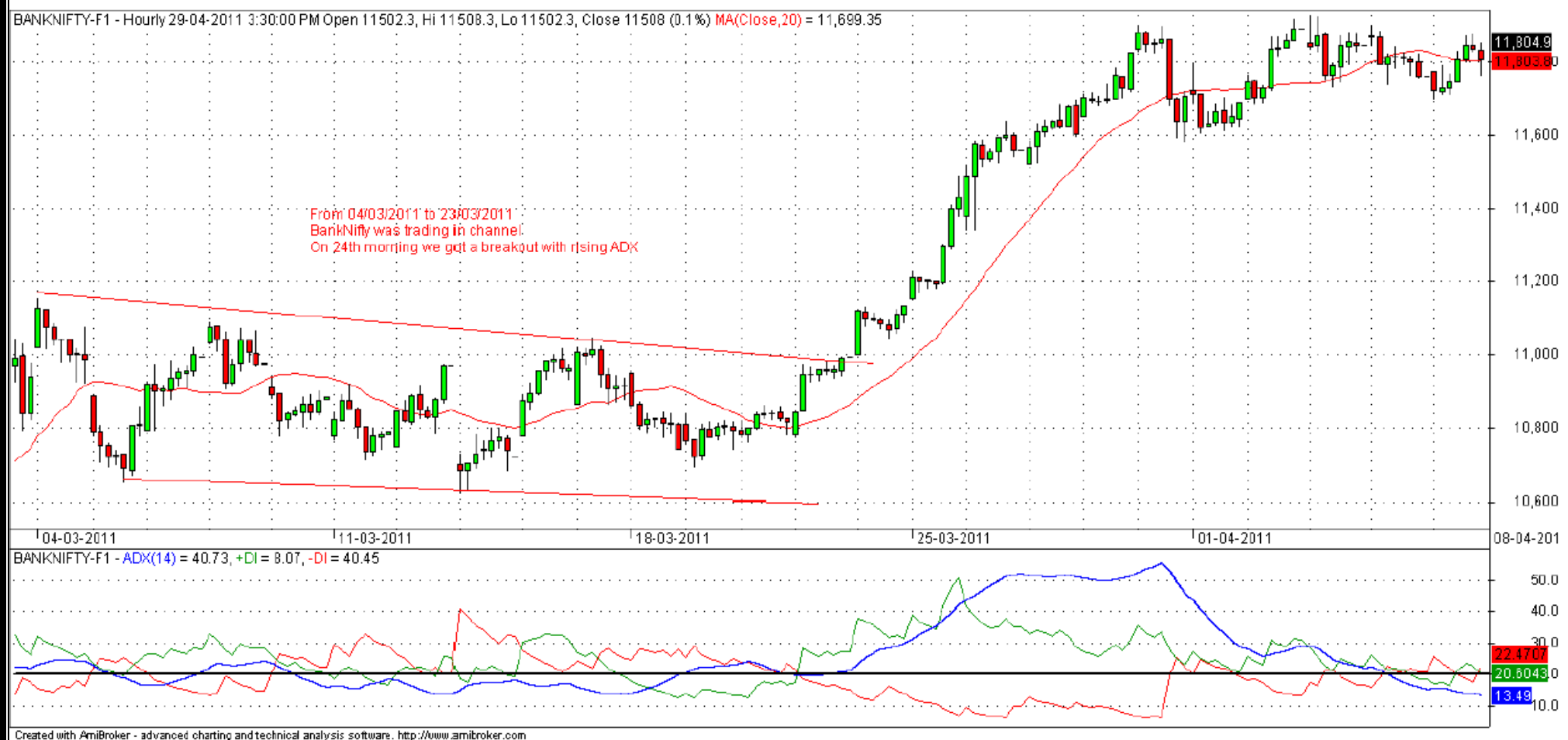
- قیمت و ADX به طور کلی باهم از پترن برک آوت کند .

در نمودار زیر قیمت پترن را میشکند و کمی بعد از آن ADX نیز از خط 20 به بالا میرود .

ONGC Chart, ADX Below 20 and both DMI's, Price breakout the triangle and later ADX confirmed the trend



BankNifty From 04/03/2011 to 23/03/2011 was trading in channel
On 24th morning we got a breakout with rising ADX



برک آوت ها Breakouts

مرحله 3

بهترین تریدها از دوره های پایین ADX شروع شده است .

قانون خطوط روند در ADX:

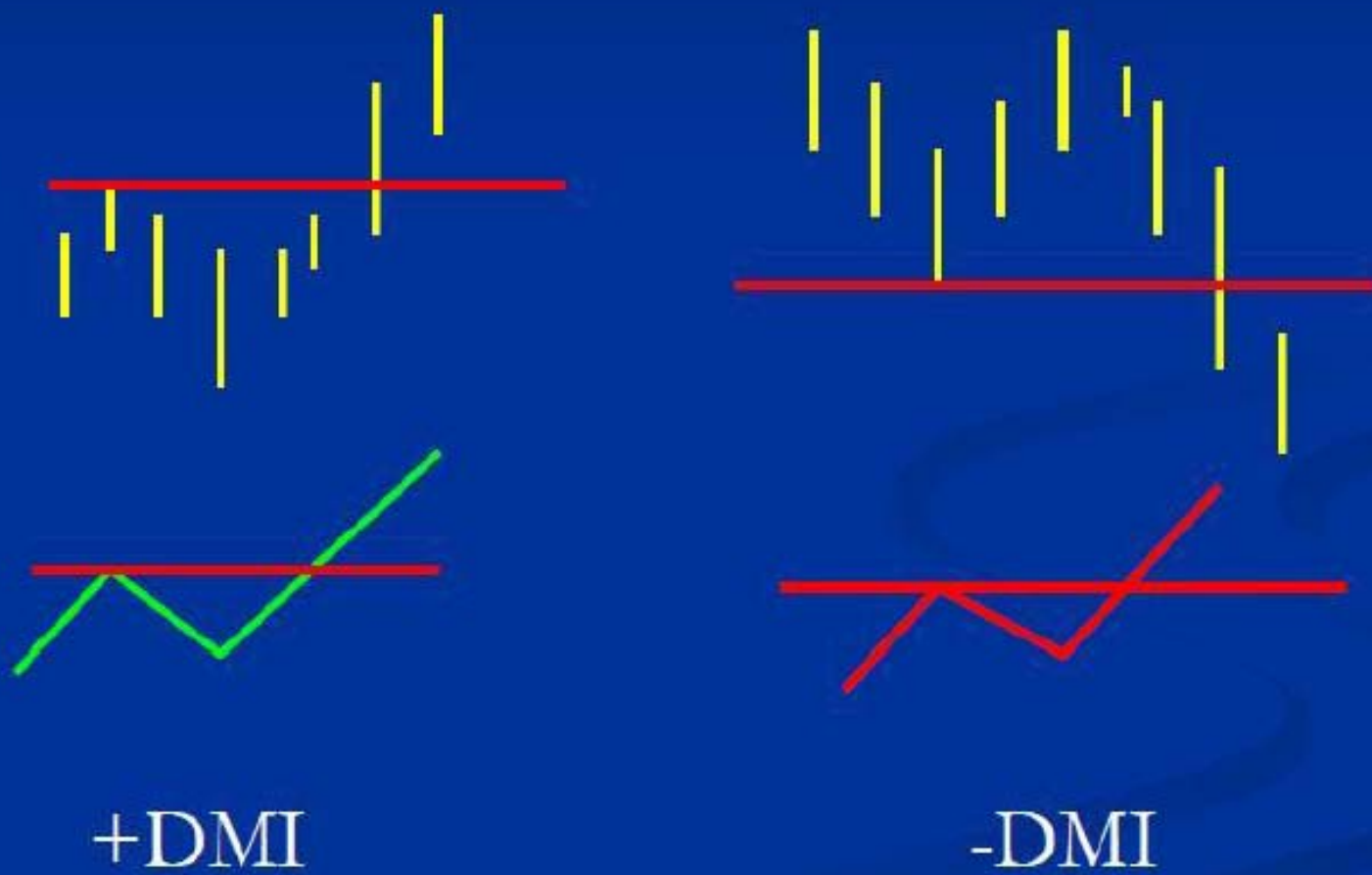
هنگامی که برای مدت طولانی ADX زیر 20 قرار دارد ، خطوط روند را در قیمت رسم کرده و منتظر برک اوت میشویم .

قانون برک آوت DMI

- یک برک اوت صعودی معتبر نیازمند یک ((های)) جدید در قیمت و یک (های) جدید در +DMI است , و باید +DMI بالاتر از 20 باشد (+DMI > 20)

- یک برک اوت نزولی معتبر نیازمند یک (لوی) جدید در قیمت و یک (های) جدید در -DMI است , و باید -DMI بالاتر از 20 باشد (-DMI > 20)

Key DMI Momentum Signals



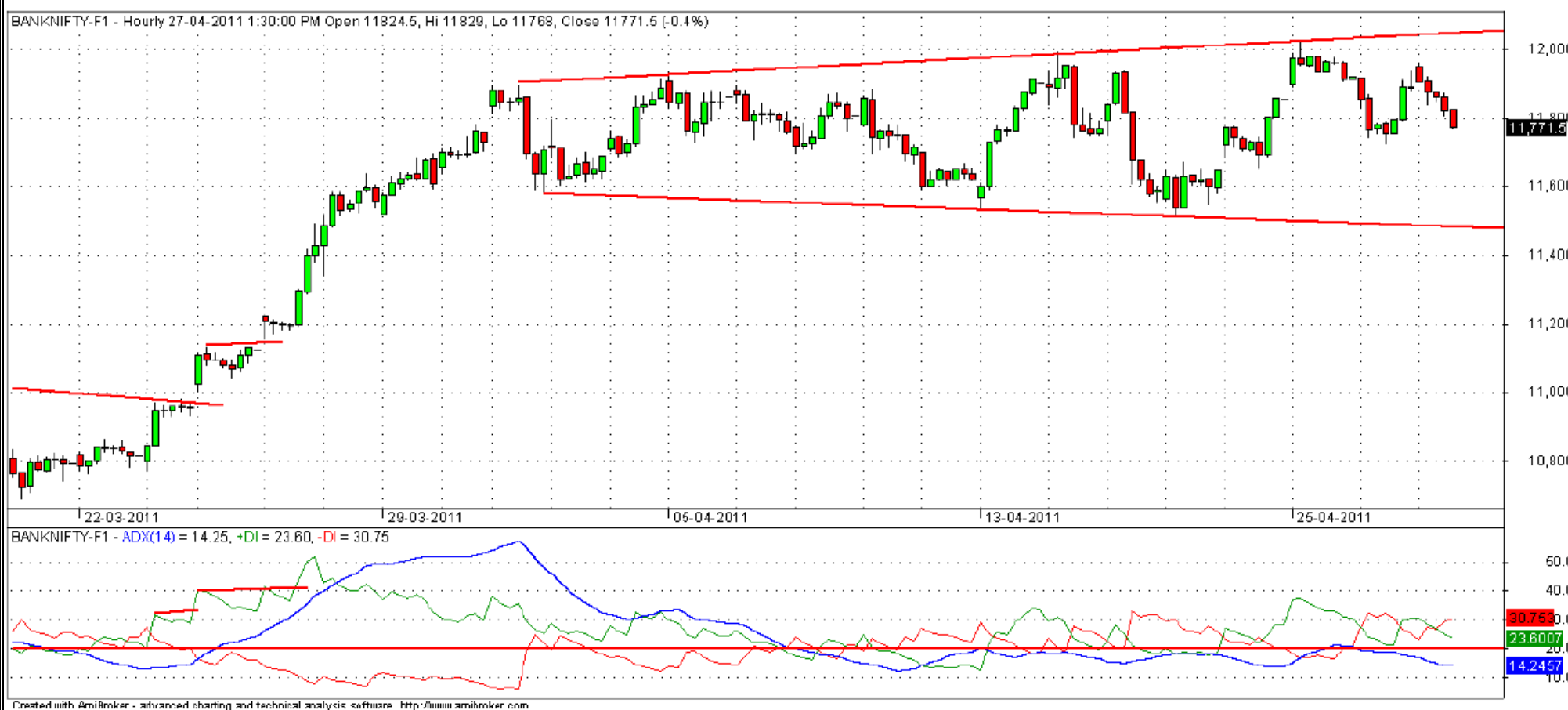
در نمودار زیر ADX زیر دو خط DMI است و قیمت در یک محدوده رنج و نوسانی قرار دارد. قیمت و ADX هر دو برک اوت را تایید می کنند و قیمت و +DMI شروع به ساخت (هایرهای) قله های جدید کرده اند.





Bank Nifty, ADX below both DMI's and price is under range, price and ADX both confirmed the breakouts and Price and +DMI started making higher highs

در نمودار زیر قیمت پس از روندی که در نمودار قبلی نشان داده شد وارد ایجاد یک الگوی مثلثی شده است. و ADX در زیر دو خط DMI قرار می گیرد.



Bank Nifty, after the earlier trend shown in previous slide, price again entered expanding triangle (pattern), ADX went below both DMI's, confirms the choppy zone.

در نمودار زیر در نهایت DMI- یک (هایرهای) قله میسازد و ADX شروع می کند که به بالای 20 برود که تایید روند نزولی است و در نهایت قیمت در خط حمایت قبلی متوقف می شود .



Bank Nifty, Last Thursday 28th, finally -DMI made higher high and ADX started rising from 20 confirming the down trend, finally price stopped at previous support

ADX Breakout

Setup

و حال چگونگی ایجاد یک استراتژی و راه اندازی یک ست آپ از ترکیب چیزهایی که تاکنون آموخته ایم .

-گرفتن پزیشن خرید (برعکس آن برای فروش) :

1-در ابتدا ADX با دوره ی 14 باید حداقل به اندازه ی 10 کندل یا بیشتر زیر خط 20 باشد . که نشانه یک منطقه رنج و نوسای است .

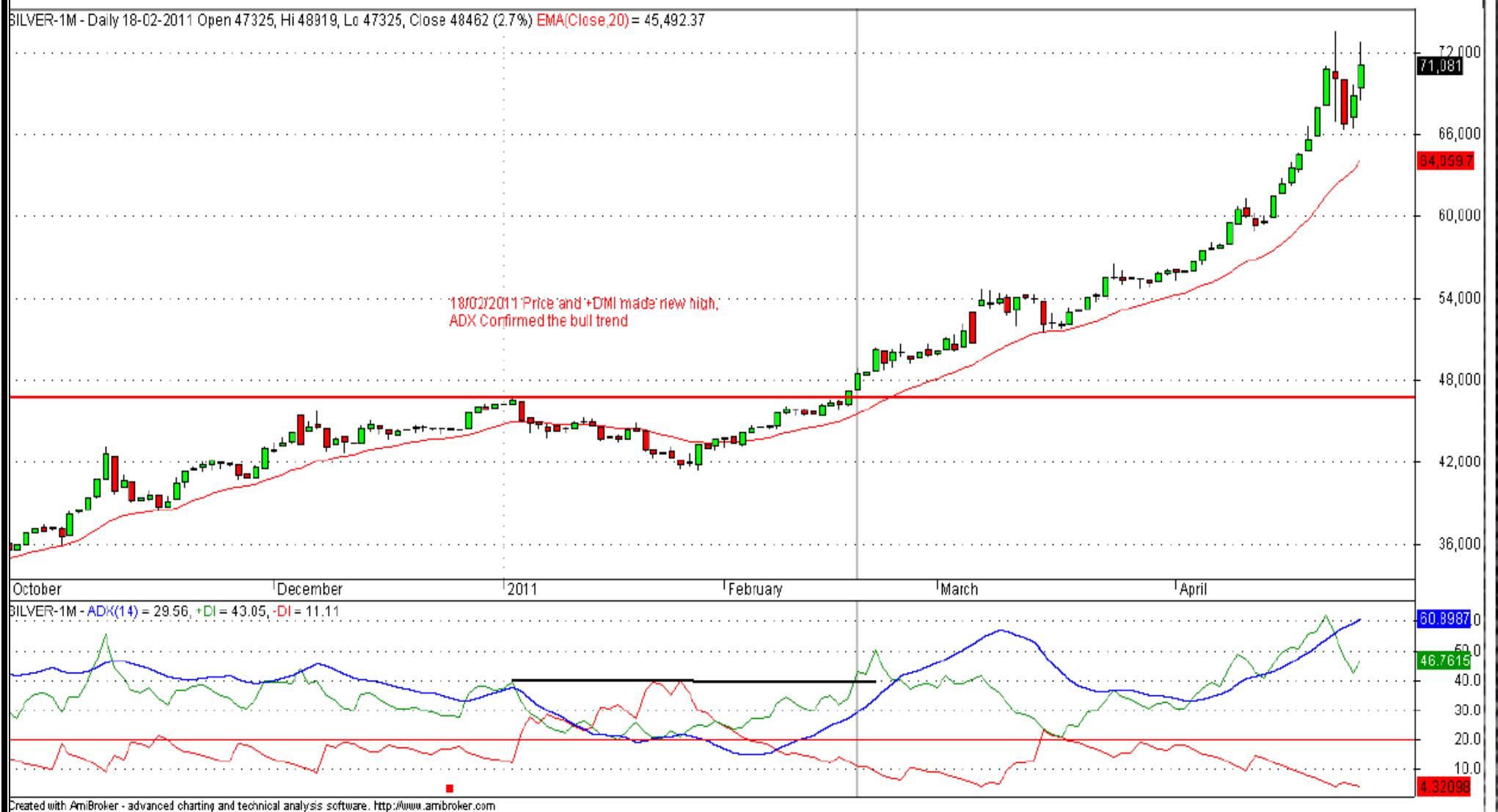
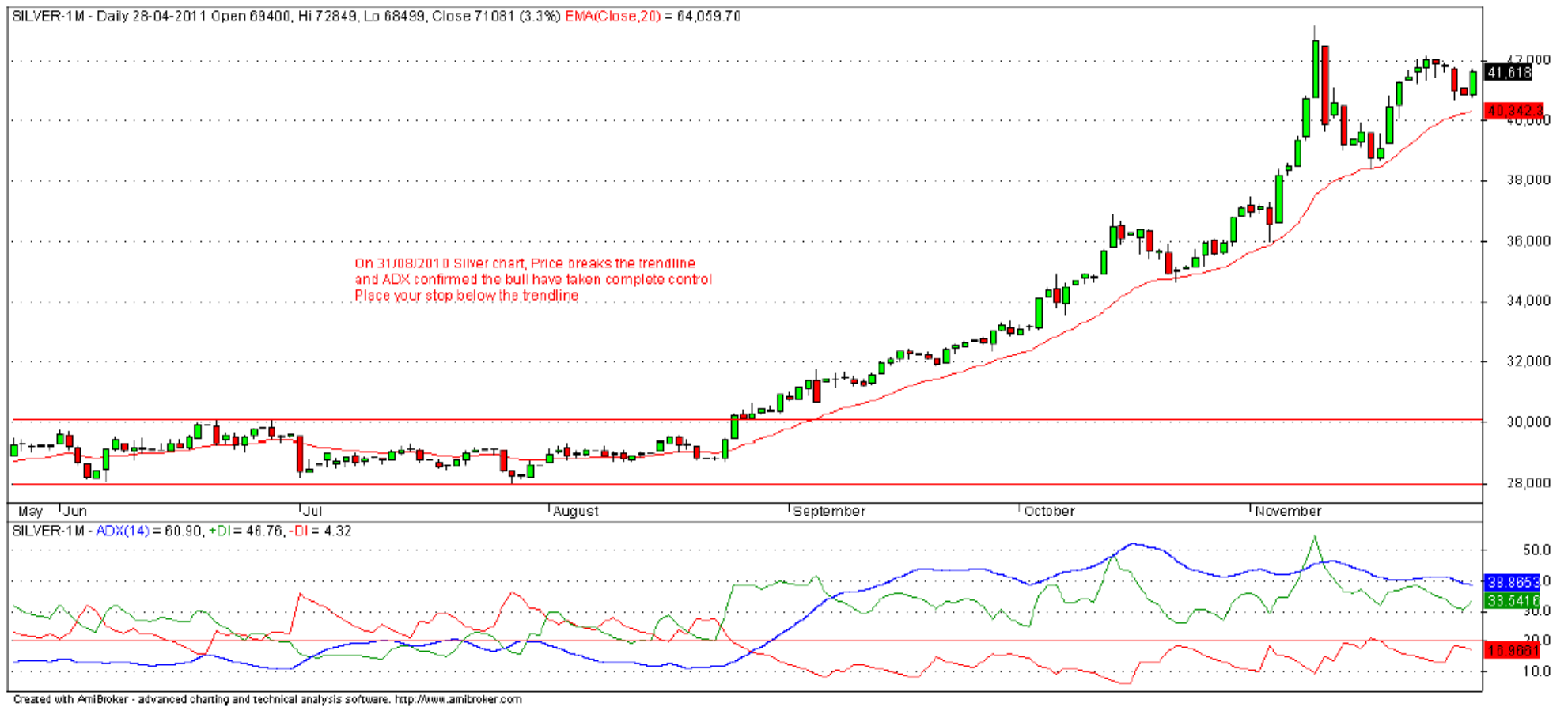
2- سپس در جست و جوی برخی از الگوها باشیم مانند مستطیل, مثلث , کانال ها و غیره

3- رسم خطوط روند و یا الگوها , و منتظر شویم که قیمت آن را بشکند .

4- قبل از خرید (گرفتن پوزیشن) صبر کنیم که ADX به بالای 20 برود .

5- بعد از افزایش ADX به بالای 20 خرید را انجام دهیم و استاپ آن را نیز در زیر خط روند قیمت بگذاریم .

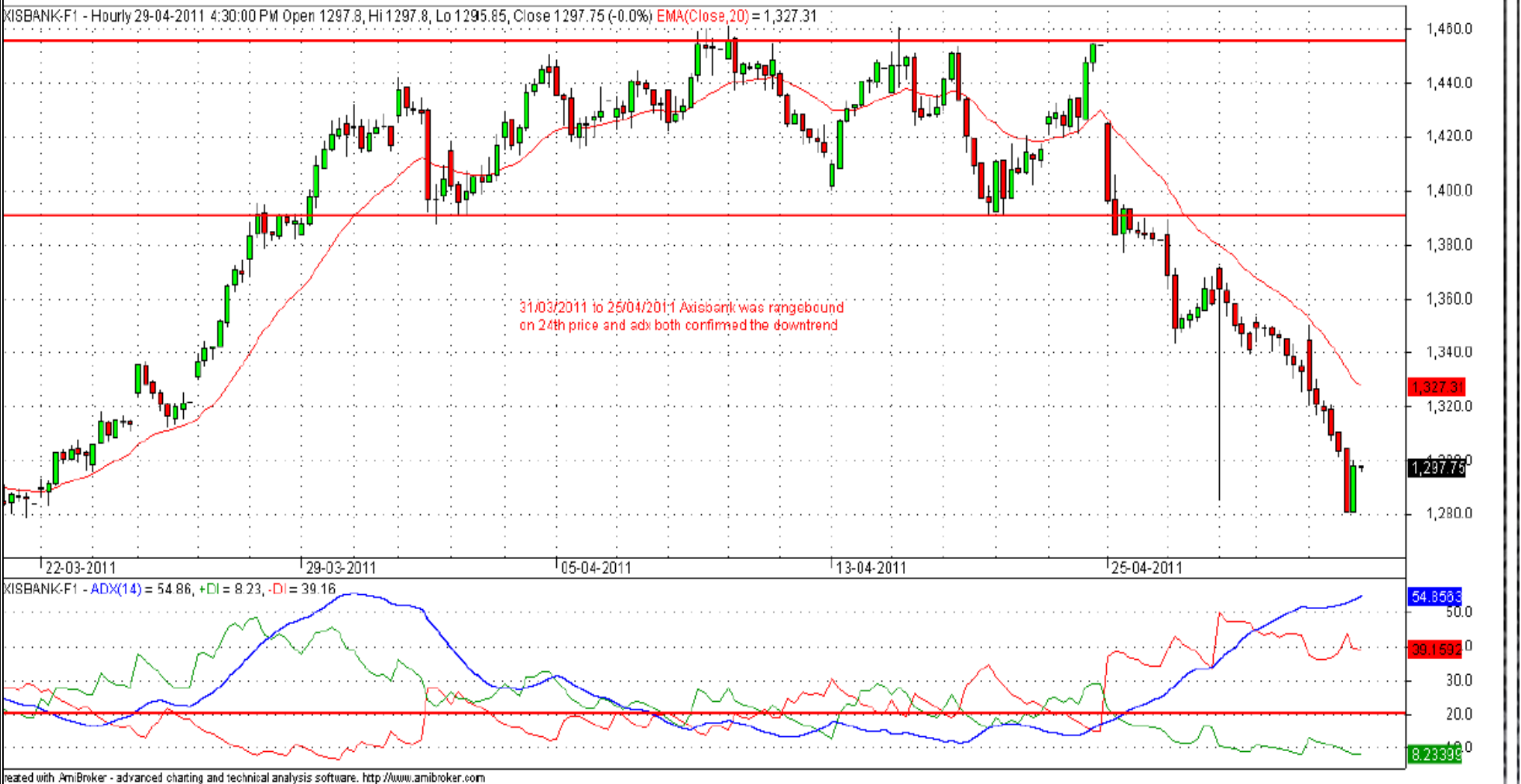
4. Once filled, enter a protective sell stop below the trendline . Trail the stop as profits accrue and look to exit at the most recent swing high. If you think the market may continue its move, you might exit part of the position at the most recent swing high and tighten stops on the balance.



Silver, 18/02/2011 Price and +DMI made new high, ADX Confirmed the bull trend



ABIRLANUVO, 24th march 2011, price and +DMI together breakout the pattern, later ADX confirmed the Trend.



31/03/2011 to 24/04/2011 Axisbank was range bound on 24th price and ADX both confirmed the downtrend

ADX Pullbacks

پول بک

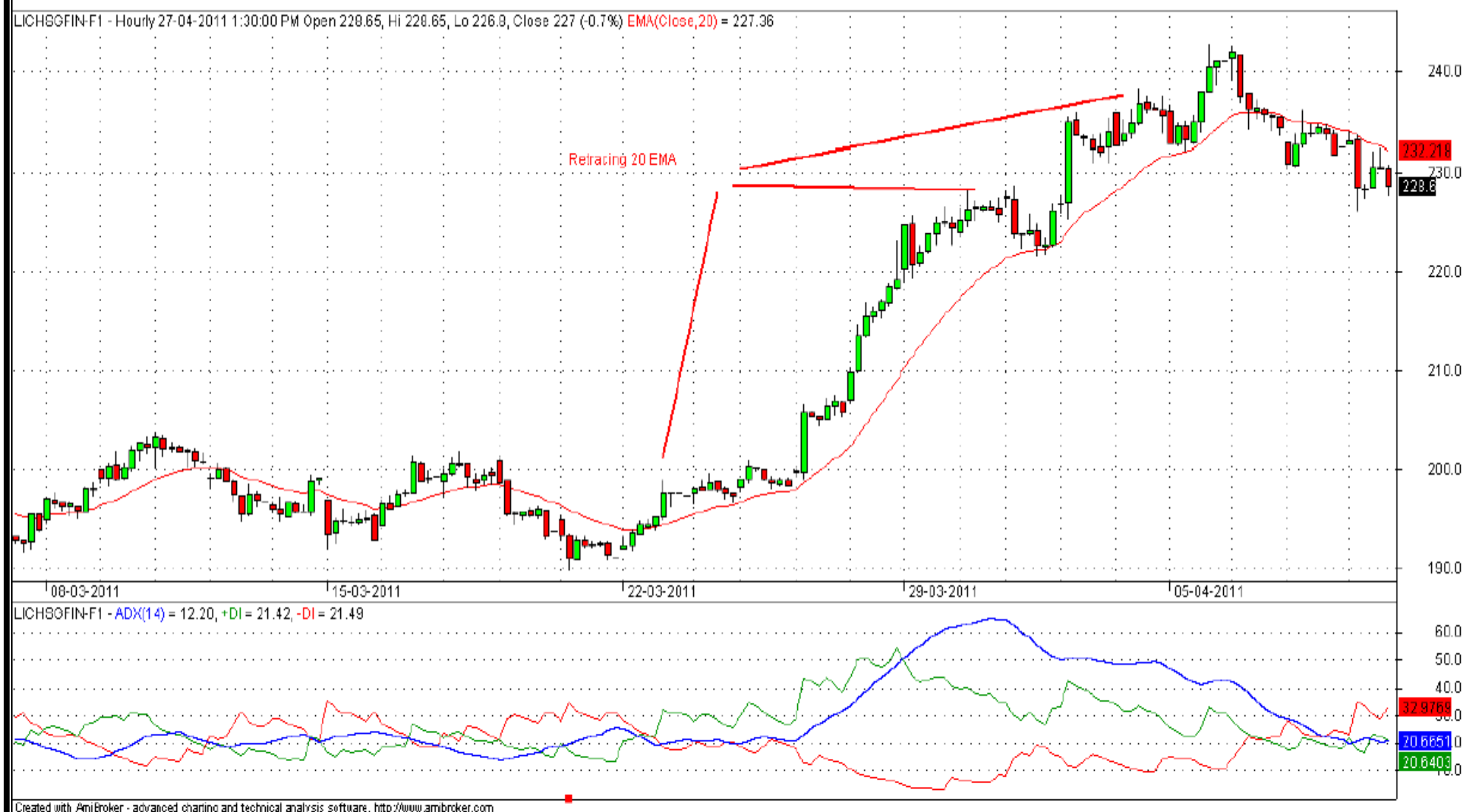
مرحله 4

برای گرفتن پوزیشن خرید (برعکس آن فروش).

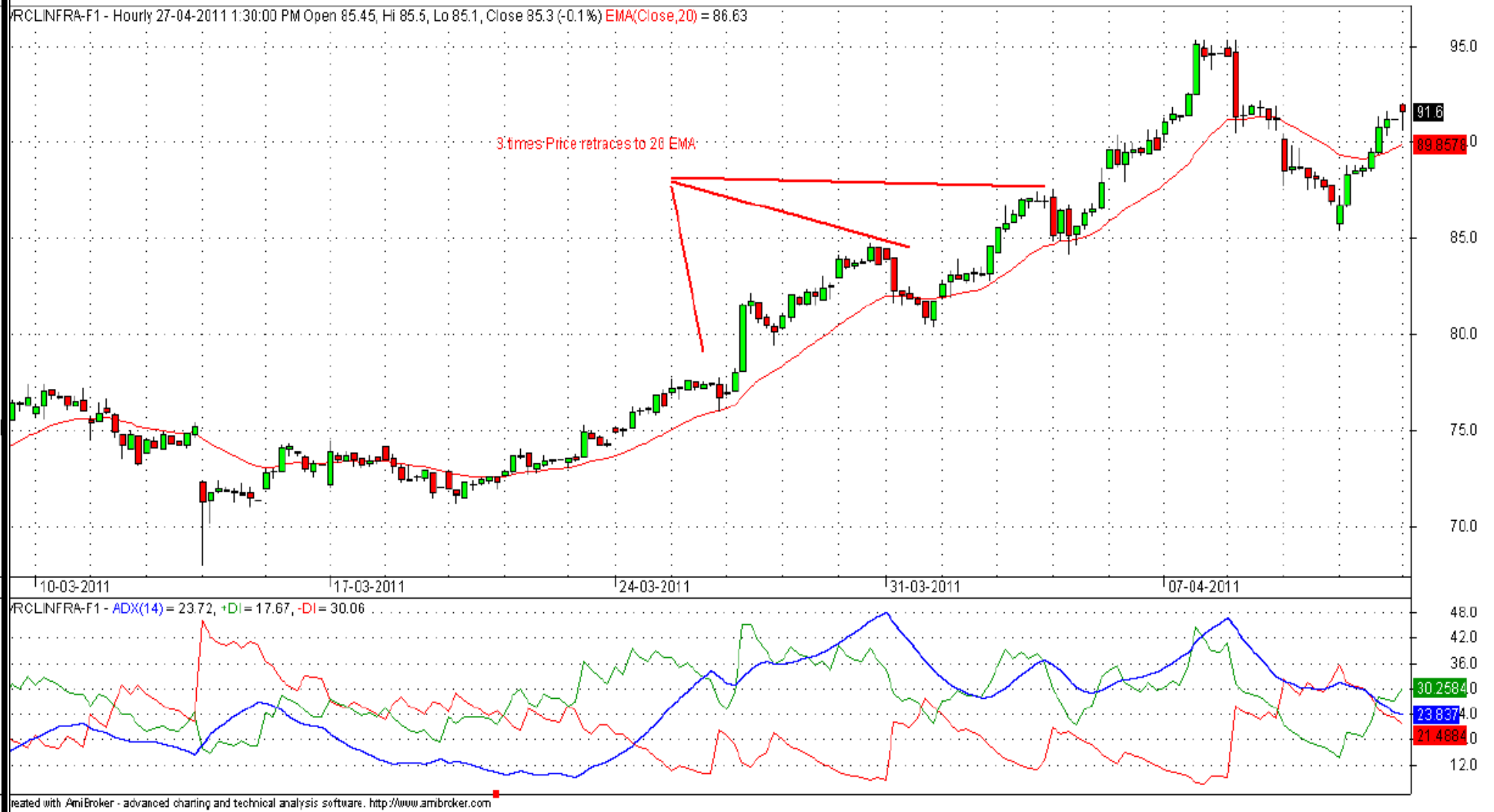
1- ADX با دوره ی 14 ابتدا باید بالاتر از 20 و به صورت افزایشی و صعودی باشد . راه تشخیص آن شدت قدرت روند است

2- در جست و جوی حرکت اصلاحی در قیمت بر روی میانگین متحرک نمایی (EMA) با دوره ی 20 باشیم . معمولا اصلاحی قیمت می تواند با یک گردش در ADX همراه باشد .

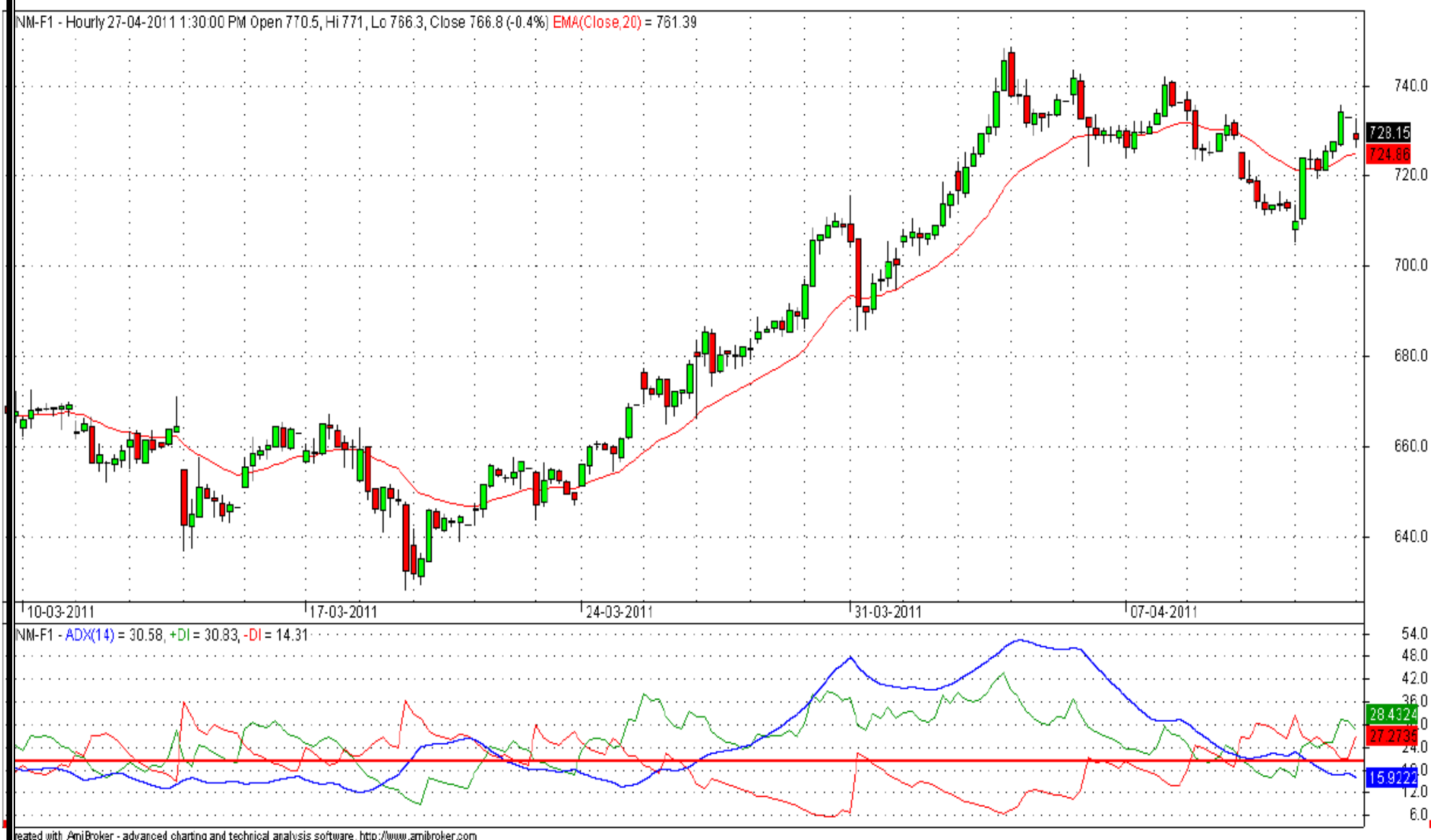
3- زمانی که قیمت میانگین متحرک نمایی (EMA) با دوره ی 20 را لمس کرد یک (بای استاپ) در آخرین (های) قله می گذاریم .



LICHSG, 3 times Price came back to the EMA, remember in strong trend price generally retraces 2/3 times



IVRCLINFRA, 3 times Price came back to the EMA, remember in strong trend price generally retraces 2/3 times



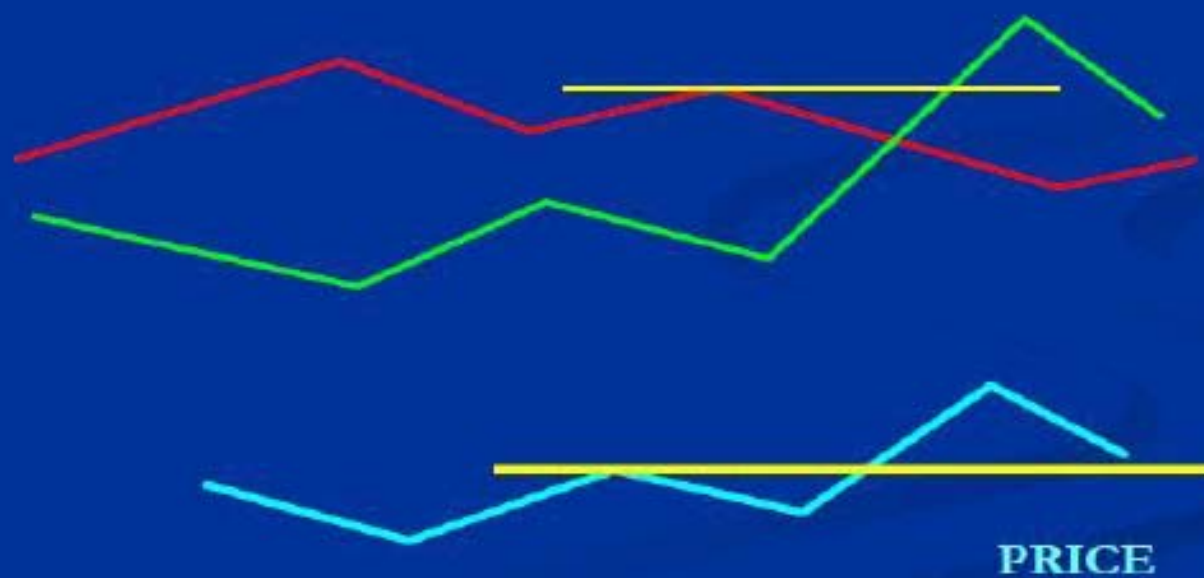
MNM CHART

الگوی بازگشتی

مرحله ی 5

www.sahan

Crossover High (+DMI) *Change of Dominance*



www.sahamyc.com



abcBourse.ir



@abcBourse_ir

مرجع آموزش بورس



باز نشر:

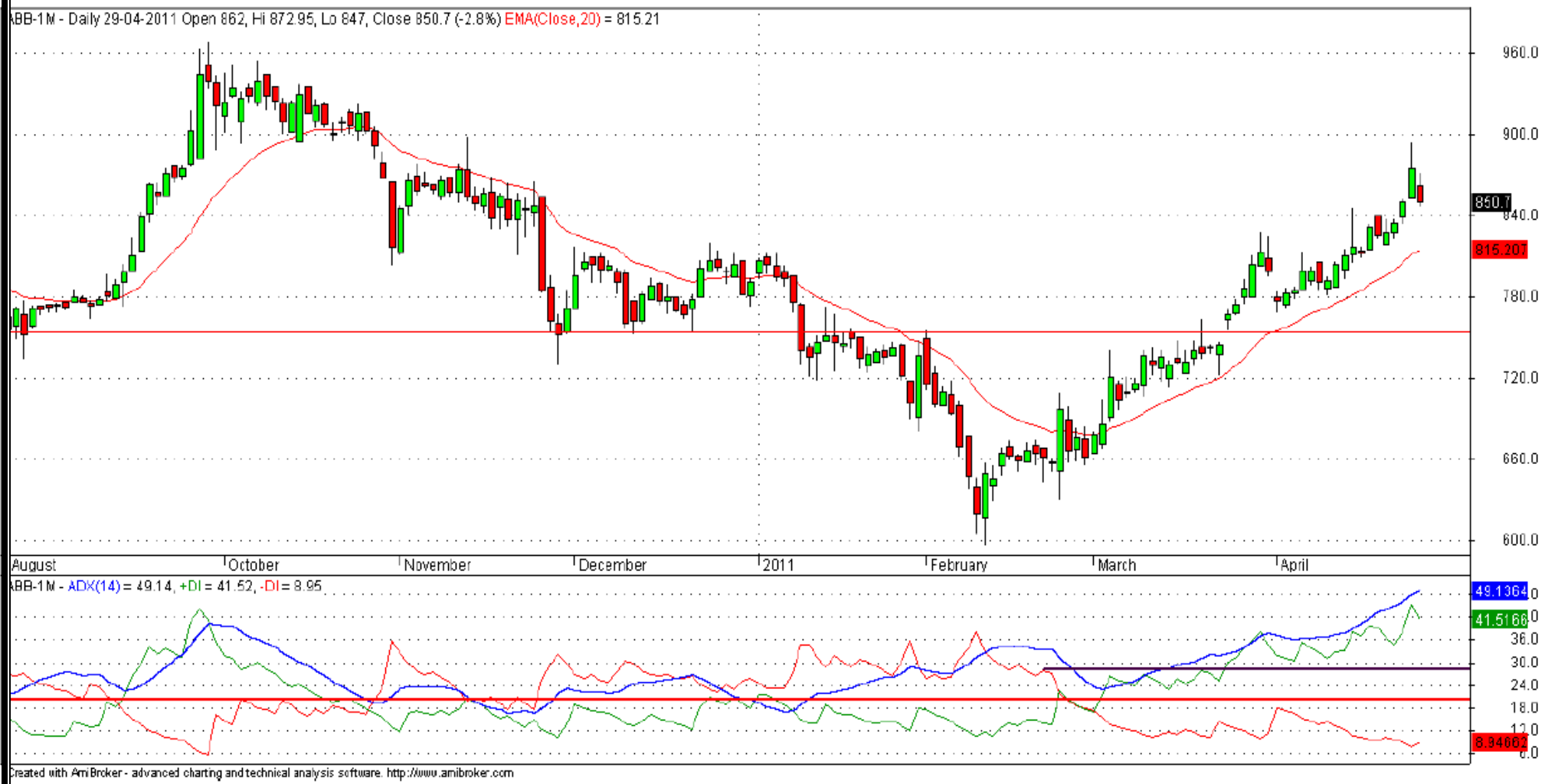
در نمودار زیر ADX در بالای 20 باقی مانده است و آخرین (های) قله از -DMI توسط +DMI احاطه شده و گرفته شده است . به این اتفاق تغییر سلطه می گویند .



ALOKTEXT, on 04/04/2011, ADX remained above 20 and last high of -DMI was taken by +DMI, this is called Dominance shift

در نمودار زیر ADX هرگز به زیر خط 20 برنگشت و قله ی -DMI توسط +DMI گرفته شد و بعد از آن ADX این حرکت صعودی را تایید کرد .

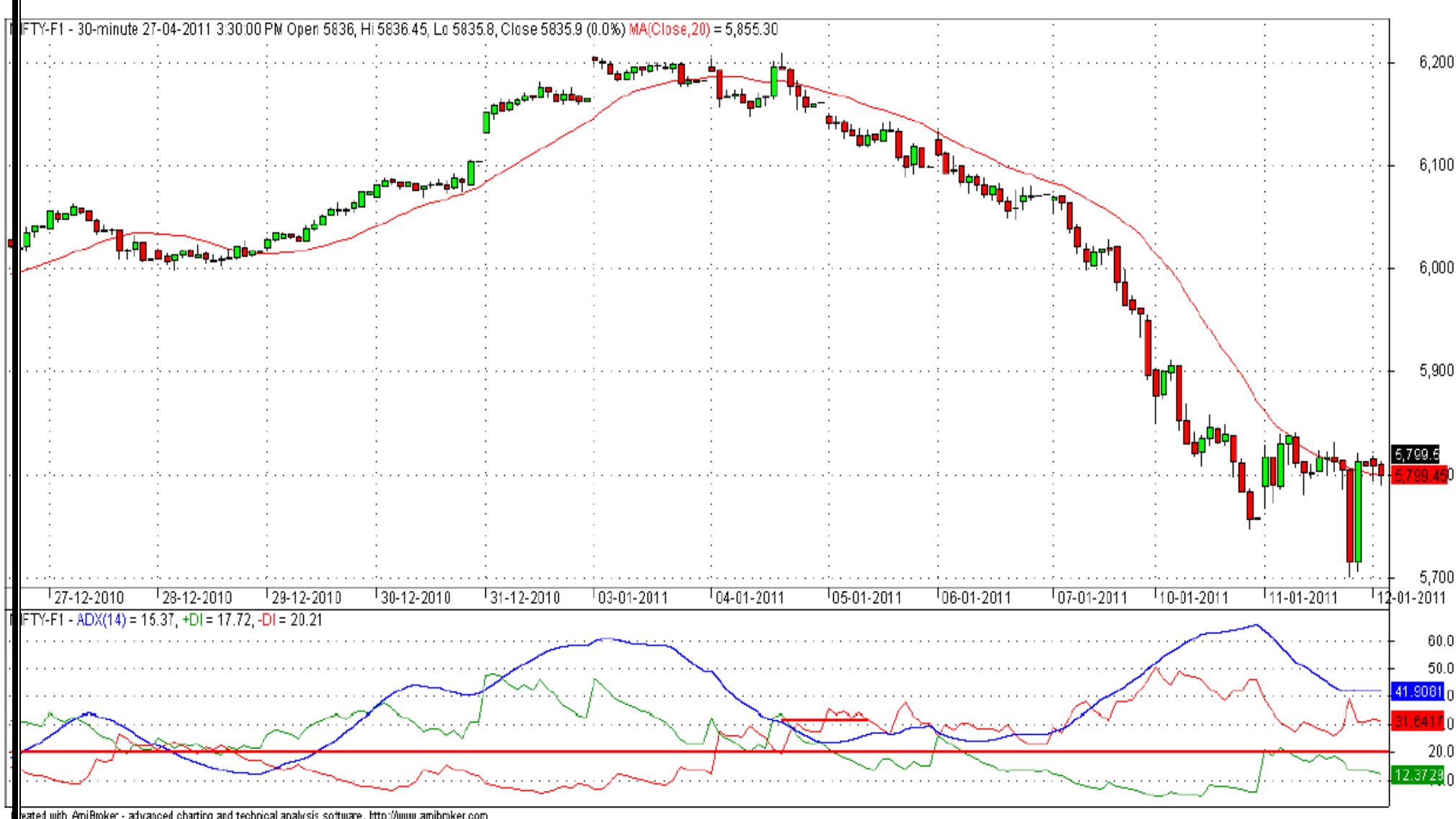
WWW.SOL



ABB, ADX never came below 20, the high of -DMI was taken over by +DMI, latter ADX confirmed the rally.



Nifty Chart, this is V reversal pattern, nifty went down and without any transition came back up, now see the red line drawn on DMI, it means dominance now has been taken over by bulls, when we see V sharp reversal we must see +DMI holds the dominance or -DMI by drawing trendline and see ADX must remain above 20



Nifty Chart, ADX Remained above 20 and bears took the dominance, the line drawn from the last high of +DMI is now taken over by -DMI, its called dominance shift, and later ADX also followed the trend.

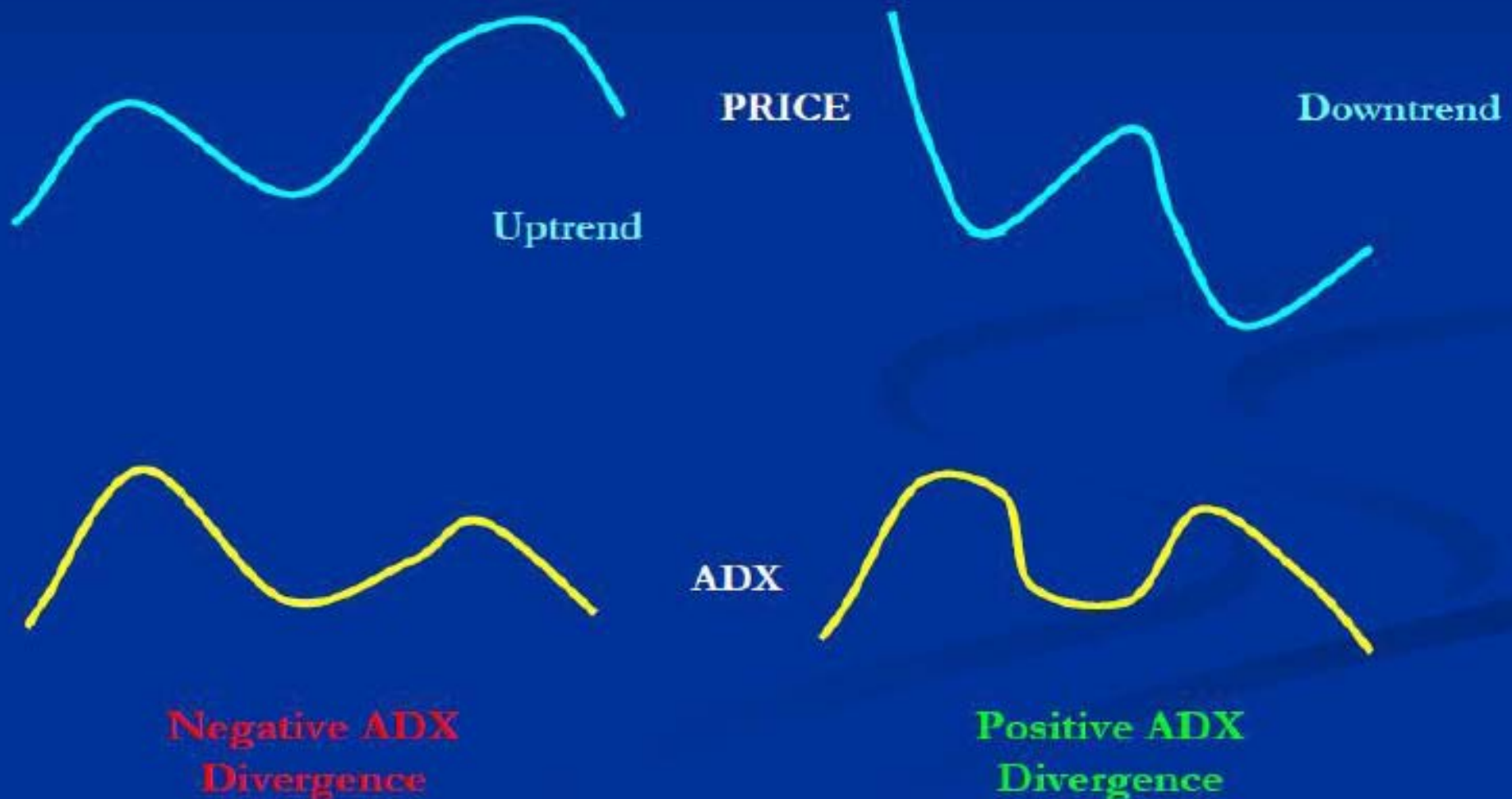
خارج شدن از ترید با واگرایی ADX

مرحله 6

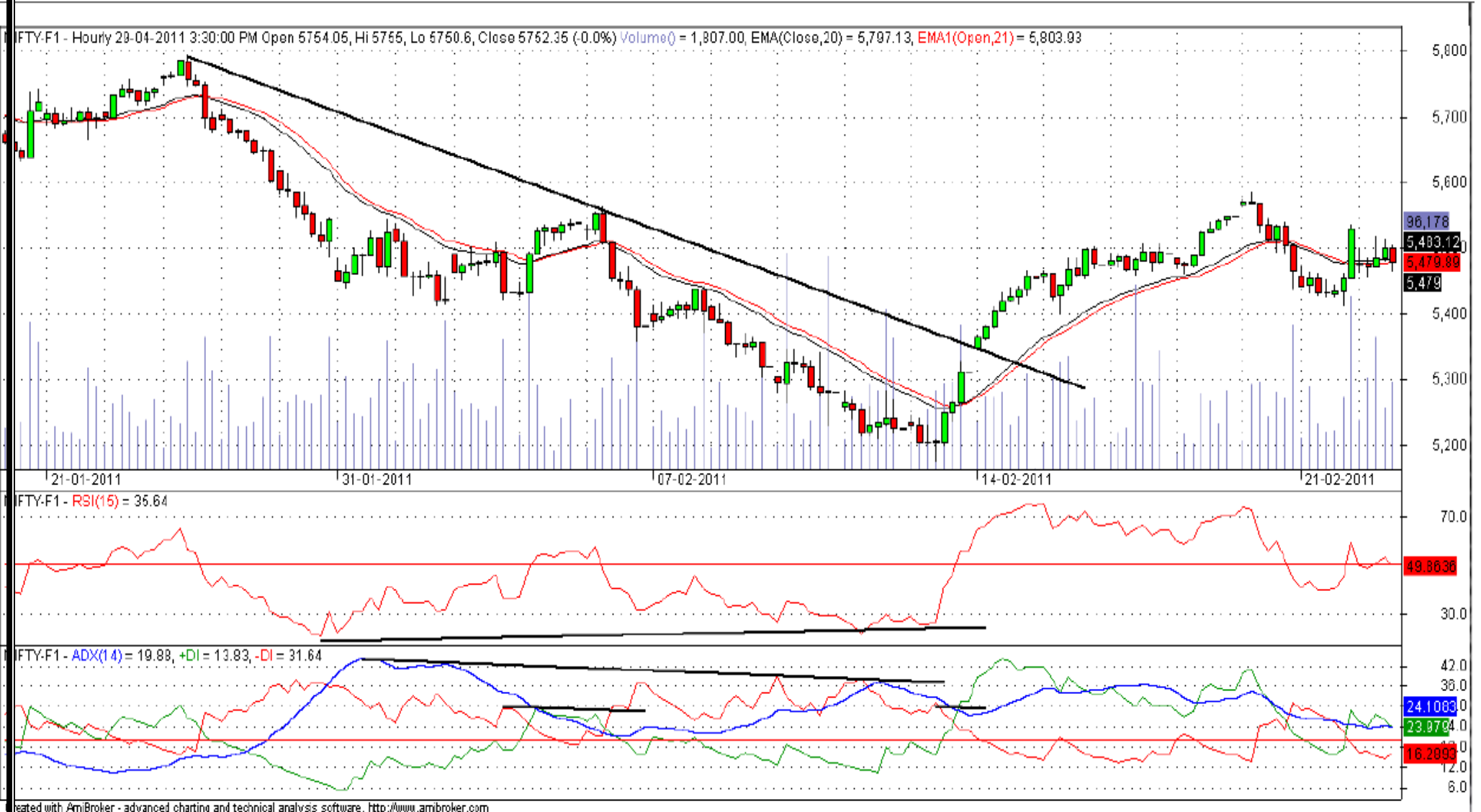
قانون واگرایی ADX:

هنگامی که ADX متفاوت با قیمت است، بخشی و یا تمام آن را خارج می شویم.

ADX Divergences



در نمودار زیر ADX در بالای 20 باقی مانده است و روند نزولی کاملاً در کنترل است. اولین خط کوچک کشیده شده از آخرین (های) قله ی $+DMI, -DMI$ نتوانسته است که آن را بشکند. تسلط روند نزولی همچنان باقی است. سپس ما یک واگرایی در ADX مشاهده می کنیم در حالی که ADX هرگز به زیر 20 نرفته است. با کشیدن یک خط کوچک بر روی $-DMI$ که به وسیله $+DMI$ احاطه می شود و $+DMI$ آن را می شکند که ما به این اتفاق تغییر سلطه می گوئیم. حالا روند صعودی تسلط را بدست آورده است و بعد از آن ADX روند صعودی را تایید می کند.



Nifty Chart, ADX Remained above 20 and bears are in complete control, the first small line drawn from the last high of -DMI, +DMI couldn't able to break the high, dominance still remained with bears only, then we see a divergence in ADX value while ADX never came below 20, by next small line drawn on the high of -DMI was taken over by +DMI this is called dominance shift, now bulls are dominant and later ADX also confirmed the bull trend. It's a classic example of divergence with dominance shift.



www.Sahamyaran.com

