

دو روش ساده برای معامله براساس خطوط مقاومت و حمایت



[https://telegram.me/TRIGGER\\_Ha](https://telegram.me/TRIGGER_Ha)



[http://www.aparat.com/trigger\\_ha](http://www.aparat.com/trigger_ha)

مترجم: آرش سرابی (عضو گروه مترجمین تریگرها)

تریگر پرایس اکشن 



[abcBourse.ir](http://abcBourse.ir)



@abcBourse\_ir

مرجع آموزش بورس



بازنشر:



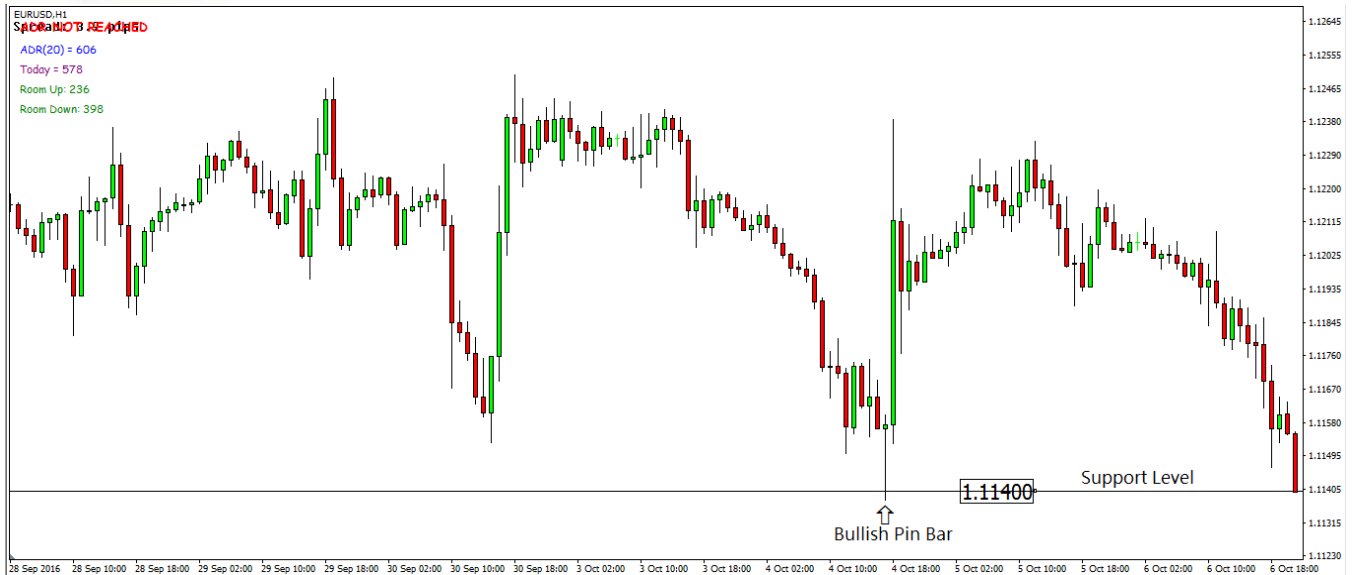
در این مقاله قصد داریم دو روش برای معامله با خطوط حمایت و مقاومت به شما یاد بدهم که برای تریدرهای مبتدی بسیار کارآمد است و به تریدرهای حرفه ای نکات خوبی یاد میدهد.

## روش اول : ترید بر اساس کندل پین بار در ناحیه حمایت و مقاومت:

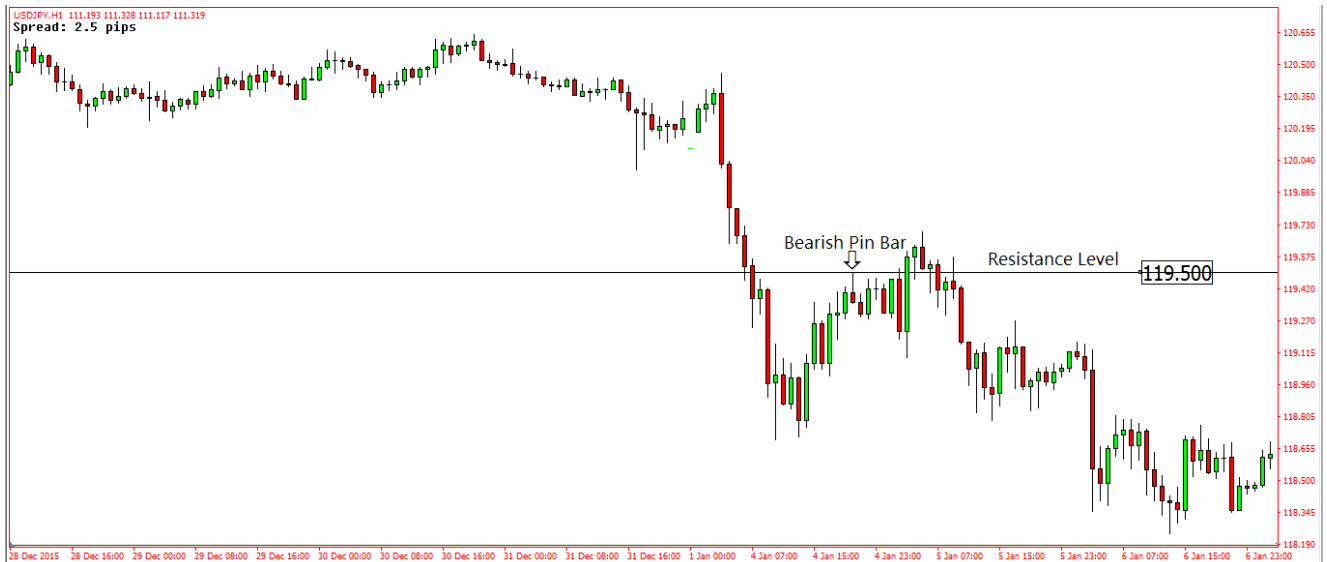
در نقاطی از بازار بانک ها سودهای خود را برداشت می کنند که سبب به وجود آمدن کندل پین بار می شود. در مناطق ساپورت و رزیستنس ما کندل های پین بار را به عنوان کندل هایی که ممکن است باعث تغییر روند شود به حساب می آوریم.

مرحله اول : تمام حمایت و مقاومت های مهم روی چارت را مشخص کنید.

مرحله دوم : منتظر بمانید تا در روی نواحی حمایت و مقاومت شما پین بار شکل بگیرد اما هر پین باری برای معامله مناسب نیست بسیاری از پین بارها شکل می گیرند و بعد یک برگشت کوچک اتفاق می افتد و دوباره نمودار به حرکت خود ادامه می دهد یا یک کندل پین بار میبینید ولی نمودار بعد از آن به حرکت خود ادامه می دهد و هیچ برگشتی اتفاق نمیافتد برای جلوگیری از چنین مشکلی باید به دنبال کندل های پین باری بگردیم که شادوی آنها به وضوح از تمام نواحی اطراف بلند تر باشد.



به طور مثال در کندل پین بالا شادو از تمام نواحی اطراف به صورت بسیار واضحی بلند تر است و نفوذ بسیار زیادی به ناحیه حمایت انجام داده است و باعث برگشت نمودار شده است.

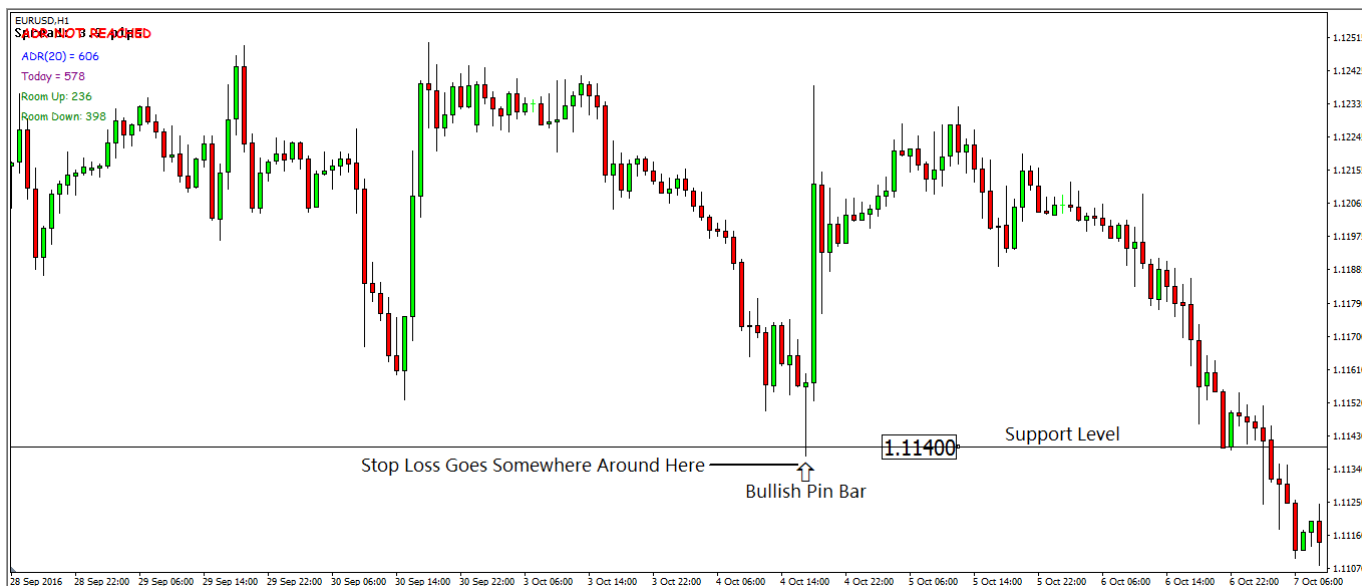


تریگر پرایس اکشن TRIGGER



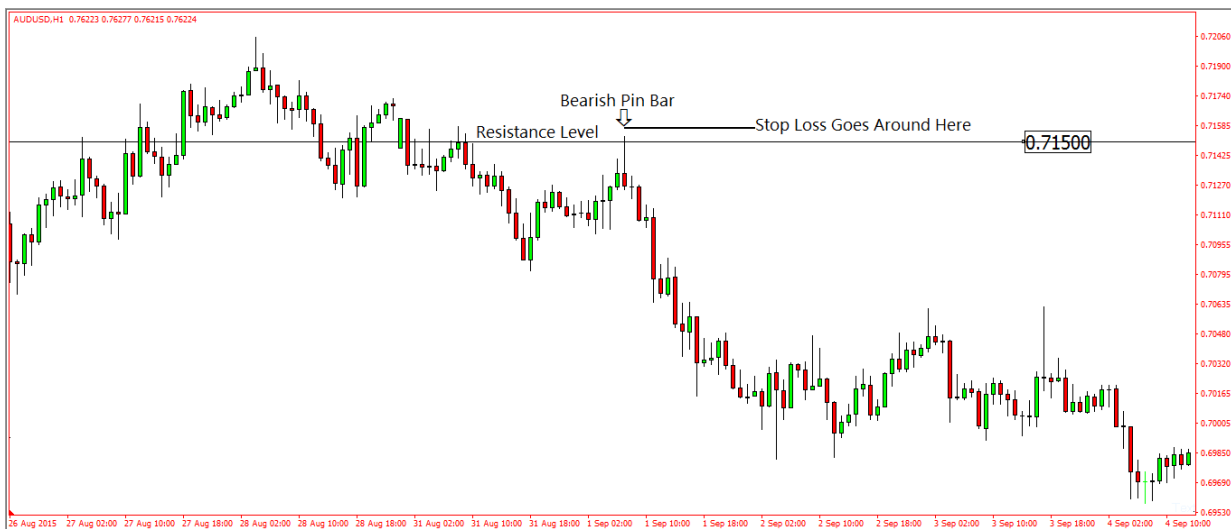
در شکل بالا یک پین بار نزولی روی مقاومت شکل گرفته است. پین بار شکل گرفته به طور واضحی از ناحیه مقاومتی بیرون نزده است و در نتیجه قیمت برگشت نکرده است از این ناحیه .

مرحله ۳ قرار دادن استاپ: استاپ را باید پشت پین بار قرار داد و ابتدا صبر می کنید تا کندل به طور کامل بسته شود مثلا اگر پین بار را در تایم چهارساعته دیدید صبر می کنید کندل چهارساعته به طور کامل بسته شود چون در هر لحظه احتمال باطل شدن سناریو پین بار شما هست بعد از بسته شدن کندل چهار ساعته یک سفارش شرطی فروش زیر کندل پین بار در نمودار صعودی و یک سفارش خرید در بالای کندل پین بار در نمودار نزولی قرار می دهید و استاپ لاس خود را پشت کندل پین بار قرار می دهید.





مثال بالا نمودار یورو در تایم یکساعت را نشاعت می دهد منتظر می شویم کندل یکساعته پین بار بسته شود و یک سفارش خرید بالای کندل قرار می دهیم و استاپ را در پایین کندل و در محل نشان داده شده قرار می دهیم



شکل بالا مثالی مشابه در نمودار اوزی است در تایم فریم یکساعته.

مرحله چهارم قرار دادن تیک پرافیت و خروج از معامله: تمام معامله گران و از آن جمله من علاقه داریم تا حد امکان معاملات خود را در سود باز نگاه داریم ولی بطور معامله وقتی که نمودار به یک سطح قوی رسید و در آن سطح کندل برگشتی تشکیل شد معامله خود را یا حداقل بخش زیادی از معامله خود را ببندید.

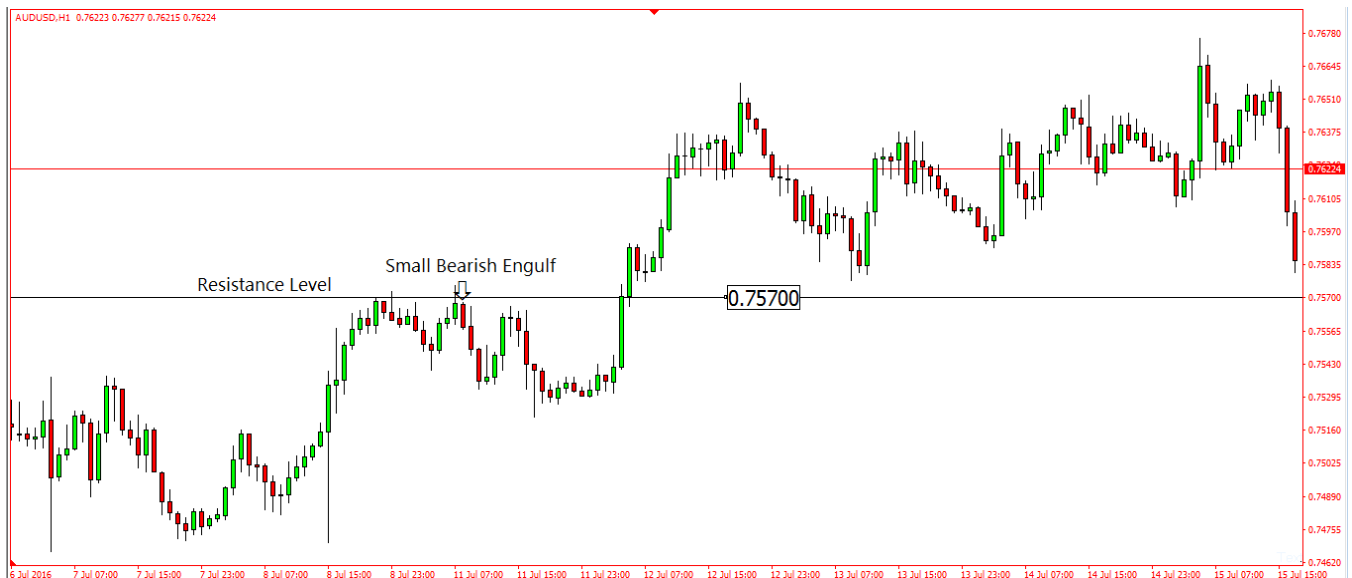
**روش اول: ترید بر اساس کندل اینگلفینگ در ناحیه حمایت و مقاومت:**



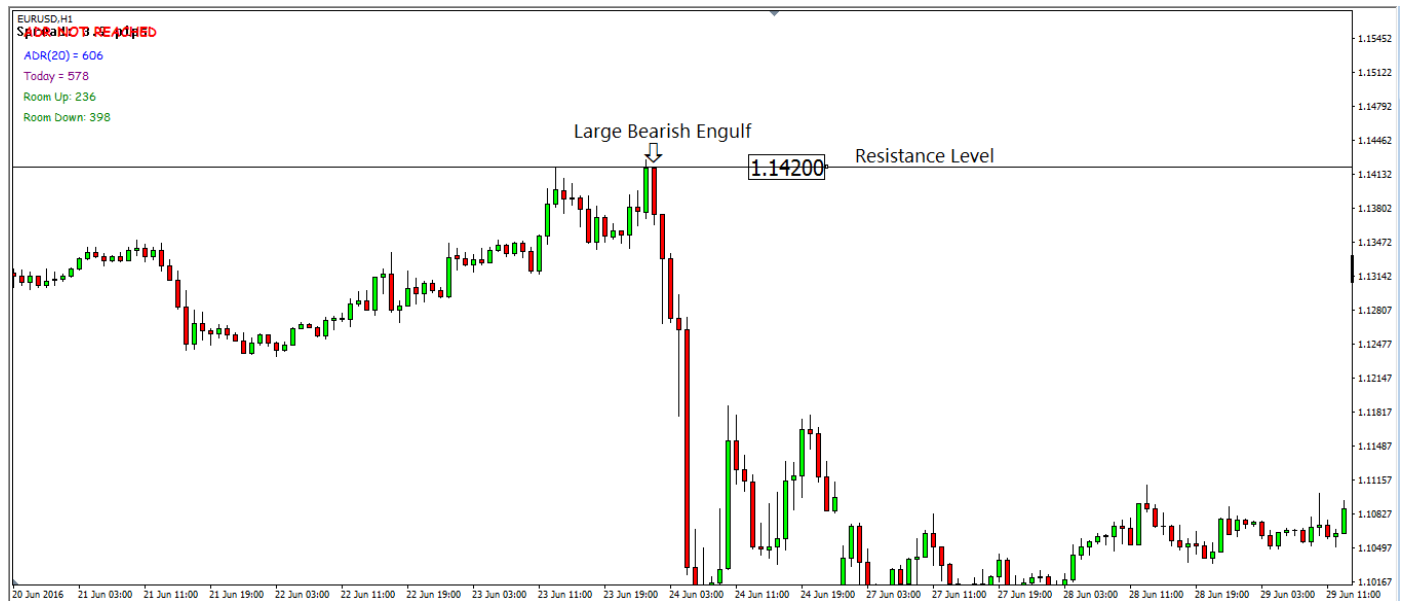


مرحله اول: تمام حمایت و مقاومت های مهم روی چارت را مشخص کنید.

مرحله دوم: کندل های اینگلفینگ که در این نواحی تشکیل می شود بررسی کنید. برخلاف پین بار که شکل های متقربا مشابه هم دارند کندل های اینگلفینگ با شکل های بسیار متفاوت باهم بر روی چارت ظاهر می شوند و باید ارزش گذاری بشوند مثلا اگر کندل اینگلفینگ کوچک باشد احتمال برگشت نمودار کم است ولی کندل هاب اینگلفینگ بزرگ علی الخصوص کندل های بزرگی که انتهای کندل قبل را پوشش داده اند کندل های برگشتی قویتری هستند.

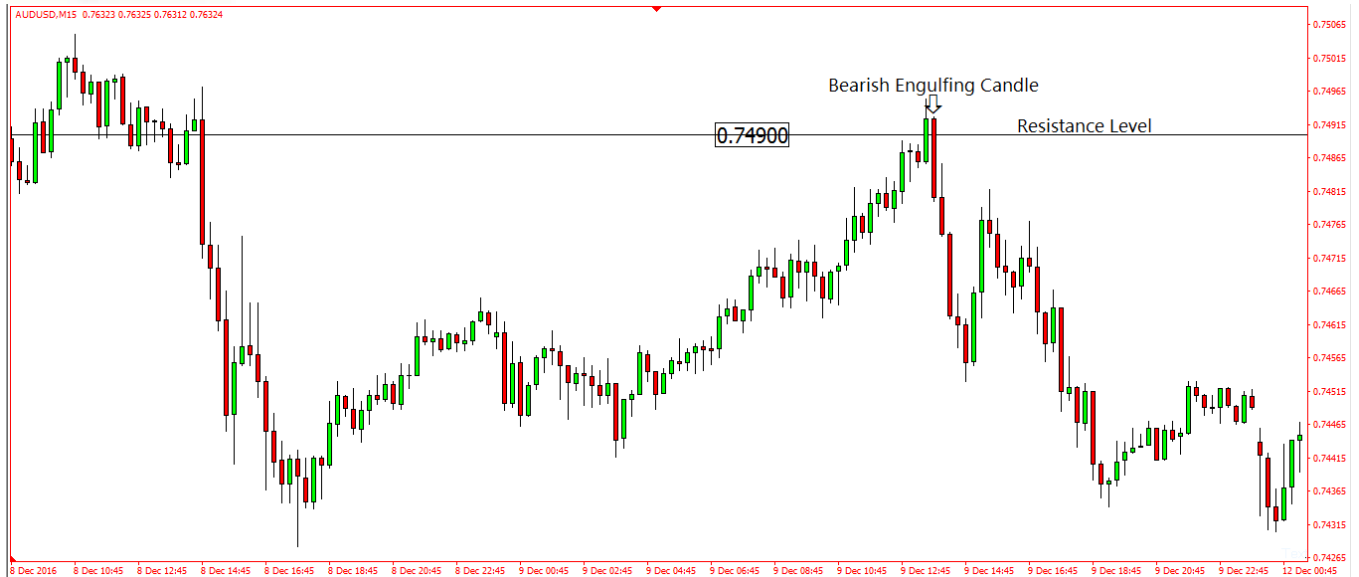


شکل بالا نمودار اوزی در تایم یساعته است همانطور که می بینید یک کندل اینگلفینگ کوچک روی ناحیه مقاومت تشکیل شده است که باعث یک ریزش کوچک شده است و تغییر روند خاصی رخ نداده است.



در شکل بالا یک کندل صعودی بزرگ را میبینیم که توسط یک کندل نزولی بزرگ پوشانده شده و تشکیل کندل اینگلفینگ را داده است بعد از این نوع کندل هل ها که کندل دوم کندل اول را بطور کامل پوشش می دهد و کندل دوم کندل بزرگی است معمولا تغییر جهت های بزرگی در بازار اتفاق میافتد.

مرحله سوم گذاشتن استاپ لاس: ابتدا صبر می کنید تا کندل اینگلفینگ بسته شود سپس زیر آن یک سفارش ورود قرار می دهید و استاپ خود را در پشت کندل اینگلفینگ قرار می دهید.



در شکل بالا در نوک قله کندل صعودی با یک کندل نزولی به طور کامل و صحیح پوشانده شده است و کندل پوشش دهنده کندل بزرگ و خوبی است در اینگونه موارد ما یک سفارش فروش زیر کندل اینگالفینگ قرار می دهیم و استاپ ۱۰ پپ بالاتر از کندل بزرگ قرار می دهیم.





شما در نمودار بالا یک کندل اینگلفینگ صعودی در ناحیه حمایت بر روی نمودار یورو بعد از بسته شدن کندل صعودی یک سفارش خرید بالای آن قرار می دهیم و استاپ را به فاصله ۵ تا ۱۰ پیپی زیر آن قرار می دهیم.

مرحله چهارم قرار دادن تیک پرافیت: هنگامی که نمودار یک کف یا سقف جدید ساخت و یا یک کندل برگشتی قوی در روی سطوح حمایت و مقاومت دیدید اقدام به بستن معامله کنید.

تریگر پرایس اکشن TRIGGER



abcBourse.ir



@abcBourse\_ir

مرجع آموزش بورس



بازنشر: