

چگونه میتوان با یک اندیکاتور و کندل استیک یک نوسان 5 الی 8٪ گرفت؟

با سلام به شما دوستان عزیز و گرامی

امیدوارم حال شما خوب باشد.

در این چند مدت اخیر اوضاع بورس زیاد جالب نبوده و ضرر های زیادی را به سهام داران محتمل کرده است و آموزشی که حمایت گروهی برای آن زحمت میکشد در این بازار شاید خوب جواب ندهد.

اما باید یادمان باشد آموزش دیدن علمی می شود که در آینده نزدیک به کارمان می آید.

پس خوب یاد بگیریم تا روزی به کارمان آید.

امشب قصد آموزش اندیکاتوری داریم که کاربرد نوسان گیری دارد دوستان زیادی علاقه به نوسان گیری دارن و این ابزار به شما کمک میکند تا بهتر برای ورود و خروج به بازار تصمیم مناسب تری بگیرید.

نام این اندیکاتور استوکاستیک است **Stochastic**.

قبل از اینکه برویم به سراغ توضیح این اندیکاتور باید نکته ای مهم عرض کنم.

نکته مهم این است تمامی ابزار های تکنیکال به طور تک بعدی نگاه کردن جز ضرر چیزی برای شما عزیزان به همراه ندارد.

نگاه تک بعدی به استوکاستیک میتونه خطر ناک می باشد.

حال به پردازیم به آموزش

امشب قصد آموزش استوک و آموزش نوسان گیری داریم با این ابزار.

اندیکاتور **Stochastic** یا همان استوکاستیک و از نوع نوسانگرهایی است که سرعت و شتاب تغییرات قیمت را اندازه گیری می کند. از این اندیکاتور می توان برای پیش بینی تغییر روند قیمت ها و یا مشخص کردن زمان خرید اشباع و فروش اشباع یک سهم کمک گرفت.

مفاهیم خرید اشباع و فروش اشباع " در اندیکاتور **Stochastic** چیست؟

این سوال شما می باشد.

خرید اشباع یا همان خرید هیجانی : زمانی که قیمت به طور افراطی و هیجانی در حال خرید میباشد توسط معامله گران به این منطقه خرید هیجانی یا منطقه اشباع خرید میگویند.

فروش اشباع یا همان فروش هیجانی : زمانی که قیمت به طور افراطی و هیجانی در حال فروش میباشد توسط معامله گران به این منطقه فروش هیجانی یا منطقه اشباع فروش میگویند.

یعنی چی؟

یعنی اوج خرید هیجانی مردم یعنی آخرین لحظات رشد سهم یعنی عدم قدرت رشد و یعنی تمایل به اصلاح.

همین موضوع عکسش در فروش هیجانی قرار دارد.

حال بد نیست اجزای این اندیکاتور را با شکل توضیح بدیم.

اجزای استوکاستیک: استوک بین دو سطح 20 و 80 در نوسان است. که محدوده 20 را فروش اشباع هیجانی و محدوده 80 را خرید اشباع هیجانی میگویند. خود استوک با دو منحنی آبی رنگ و قرمز نشان داده میشود که اجزای این اندیکاتور است.



سهم ویست

زمانی که قیمت در محدوده فروش اشباع هیجانی یعنی 20 میباشد فرصت مناسبی جهت ورود است که قیمت مناسبی خریداری شود. در واقع این محدوده فروشنده با هیجان بالا دست به فروش سهام خود با هر قیمتی میزند که آخرین لحظات افت سهم میباشد.

در شکل مشاهده کنید

فلش های آبی منطقه فروش هیجانی

فلش های قرمز منطقه خرید هیجانی

منطقه خرید هیجانی با خط 80

منطقه فروش هیجانی با خط 20 نشان داده شده است.

زمان ورود و خروج کجاست؟

باید منتظر ماند اندیکاتور استوکاستیک به زیر محدوده 20 نفوذ کند و منحنی قرمز به زیر آبی بیاید تا زمانی که محدوده 20 را از زیر نشکستند ورود همچنان غیر مجاز است.

به فلش های آبی توجه کنید.

زمانی که اندیکاتور زیر خط 20 بود و از زیر خط 20 را شکست تمایل به نوسان دارد.

نحوه خروج: باید منتظر ماند اندیکاتور استوکاستیک به بالای محدوده 80 که خرید هیجانی است زنگ خطری برای ماست.

در شکل کاملا گویاست.

ایا فقط یک اندیکاتور کافیست؟؟ جواب خیر است.

باید چه کرد؟

ایا ابزار دیگری است که به ما تاییدی بدهد؟ جواب بله وجود دارد.

جواب را میتوان در کندل استیک دید.

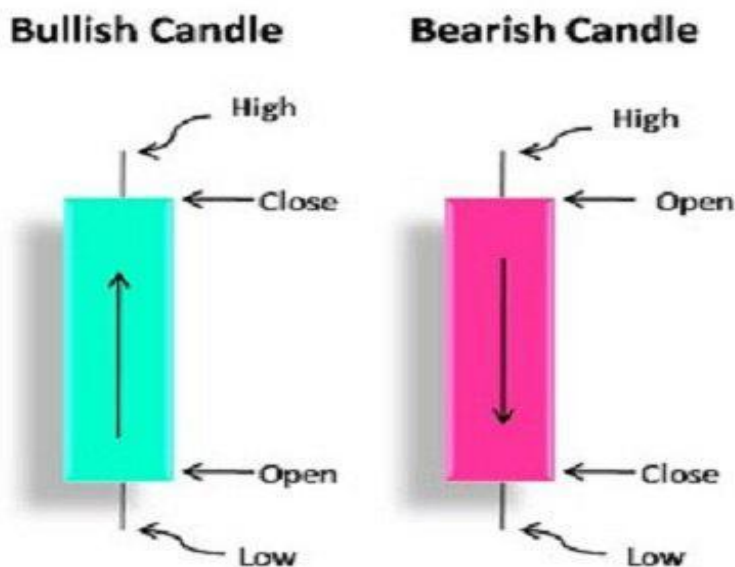
شاید بعضی از دوستان ندونن کندل استیک چیست چون تازه عضو گروه شدن.

اگر اجازه بدید یک مختصر از کندل استیک بگم

کندل استیک:

کندل استیک دورنمایی از افت یا رشد قیمت در یک روز یا تایم فریم های مختلف میباشد که 4 مولفه باعث تشکیل یک شکل به نام کندل

استیک میشود



4 - مولفه چیست؟

- 1 - اولین قیمت (open)
- 2 - آخرین قیمت (close)
- 3 - بالاترین قیمت (high)
- 4 - پایین ترین قیمت (low)

این 4 مولفه شکلی تشکیل میدهد که روند سهم از قبیل صعودی، نزولی و یا خنثی بودن بازار در یک روز یا تایم های مخلف را نشان میدهد. که در تصمیم گیری جهت ورود یا خروج بازار تاثیر زیادی دارد.

نحوه تشکیل کندل استیک:

در تصویر شماره 1 مشاهده میکنید اولین قیمت (open) یک خط صاف کشیده میشود سپس آخرین قیمت (close) اگر بالاتر از اولین قیمت باشد یک خط با اختلاف بین open و close کشیده میشود. سپس بالاترین قیمت اگر موجود بود همچون تصویر یک سایه بالا می اندازد و همچنین پایین ترین قیمت که باعث سایه پایین میشود. (کندل سفید نامیده میشود)

کندل سفید زمانی تشکیل میشود که آخرین قیمت ثبت شده قیمتی بالاتر از اولین قیمت ثبت شده باشد.

کندل سیاه: اگر آخرین قیمت قیمتی پایین تر از اولین قیمت داشته باشد کندل سیاه تشکیل میدهد.

بسیار ساده عرض کنم: کندل سفید یا توخالی یعنی رشد سهم در یک روز. خال چه در منفی یا چه در مثبت

کندل سیاه یا تو پر یعنی افت قیمت در یک روز یا تایم فریم های مختلف

حال چه گونه میتوان تاییدی از کندل استیک گرفت برای اندیکاتور استوکاستیک؟

با یک نمونه چارت نشان میدهم



نمودار خسپا

هر زمانی که استوکاستیک از زیر 20 تمایل به شکست از این محدوده دارد یک کندل سفید یا کندل توخالی زده است در همان لحظه یعنی قیمت در منطقه فروش هیجانی در همان روز رو به رشد بوده است.

نکته مهم تایم روزانه بهترین تایم نوسان در بورس ایران است (فارکس بحش جداست)

نکته مهم دیگر

خرید هیجانی = فروش منطقی

فروش هیجانی = خرید منطقی

این نکته همیشه در ذهنتان باشد.

زمان فروش: لحظه ای که قیمت رسیده بالای منطقه 80 یعنی خرید هیجانی و از بالا در حال شکستن این محدوده میباشد زنگ خطری برای سهام داران است و با یک کندل سیاه یا توپر ورود را پر ریسک تر و خروج را الارم میدهد.

در شکل توجه کنید به کندل سیاه و سفید و فلش های مربوط به ورود و خروج

ایا استوک فقط خرید و فروش هیجانی را نشان میدهد؟؟؟

جواب خیر است

درو واقع این اندیکاتور میتواند واگرایی ها را هم اعلام کند.

واگرایی میدانید یعنی خلاف حرکت اندیکاتور و قیمت.

در نمودار خساپا مشاهده کنید



یگ واگرایی بین استوک و قیمت در کف دیده میشود.

این واگرایی را RD+ میگویند.

که دقیقا بعد از این واگرایی قیمت رشد کرده است.

پس با در نظر گرفتن خرید و فروش هیجانی و واگرایی ها و کندل استیک میتوان یک نوسان گرفت.

سوال پیش میاد ایا در تمامی سهام اتفاق می افته؟ جواب خیر است

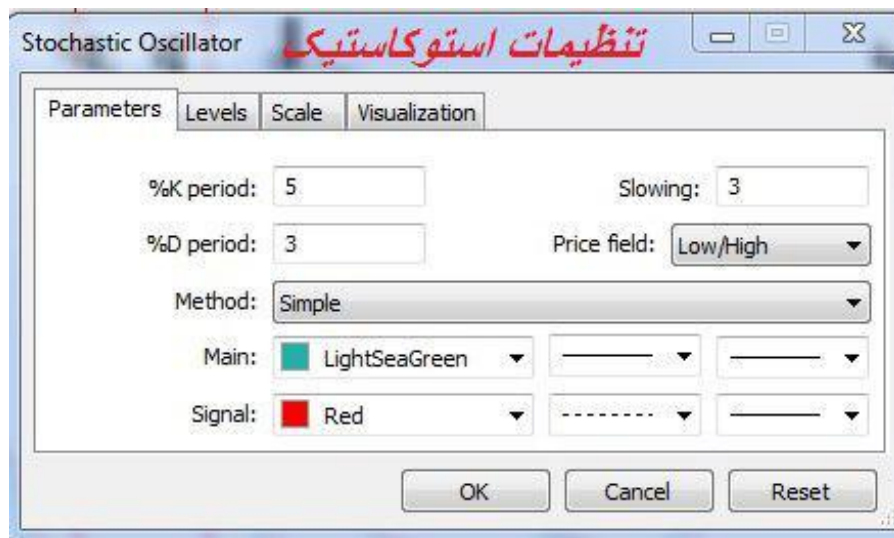
چه سهمی مناسبه برای این روش؟

جواب: سهمای که رفتارشان نوسانی است و در یک دوره زمانی سینوسی یا به صورت یک پریودیک (دوره زمانی) که رفتار منطقی است.

همچون وپست در نمونه بالا یا خساپا.....

لزومی ندارد در تمامی بازار از این روش استفاده سود. بازاری که نرمال جوابگو بسیار خوبی است.

حال تنظیمات این استوک با یک شکل نشان داده میشود



این تنظیمات پیش فرض نرم افزار مفید تریدر یا متاتریدر است.

عدد 5 هرچه کمتر باشد اندیکاتور به صورت تند تر حرکت میکند.

شما با این روش میتونید یک نوسان 8٪ همراه باشید.

Created by: Ghasem

امیدوارم مفید واقع شده باشد

مدرس: هانی مصطفی نژاد

شهریور ماه 94