

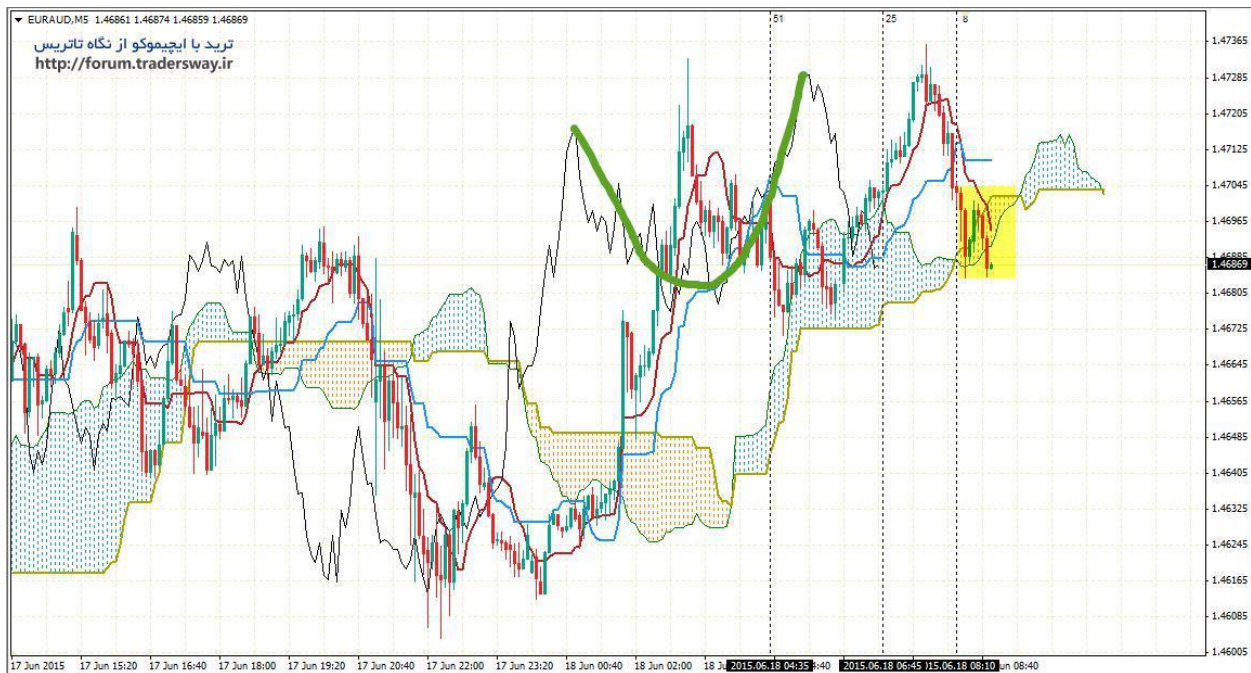
به نام خدا

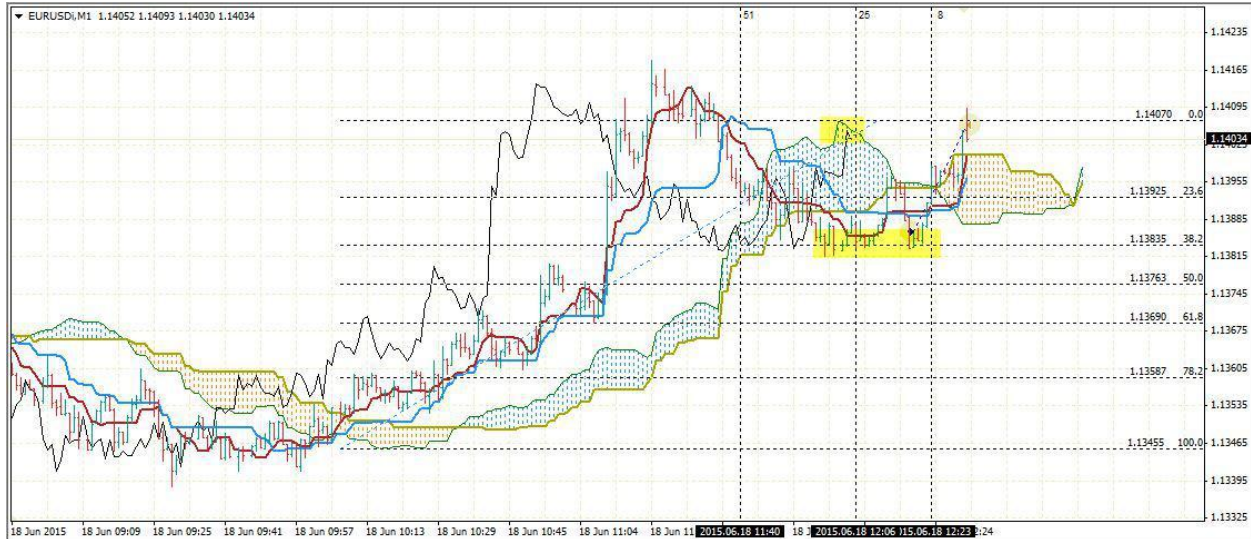
((نکات ایچی تاتریس (جلال راشدی) بیان شده در گروه تلگرام))

این حالت ها رو میشه به کشش مثلث برمودا تشبیه کرد ... این جزء حرکات غیر متعارف کومو و قیمت هست که بی تاثیر روی قیمت نیست.



توضیح : حرکت رو به بالای قیمت در شرایطی که کوموی نزولی زیر پای قیمت جامونده باعث کشش به سمت کوموی نزولی یا حداقل اصلاح خوب میشه...





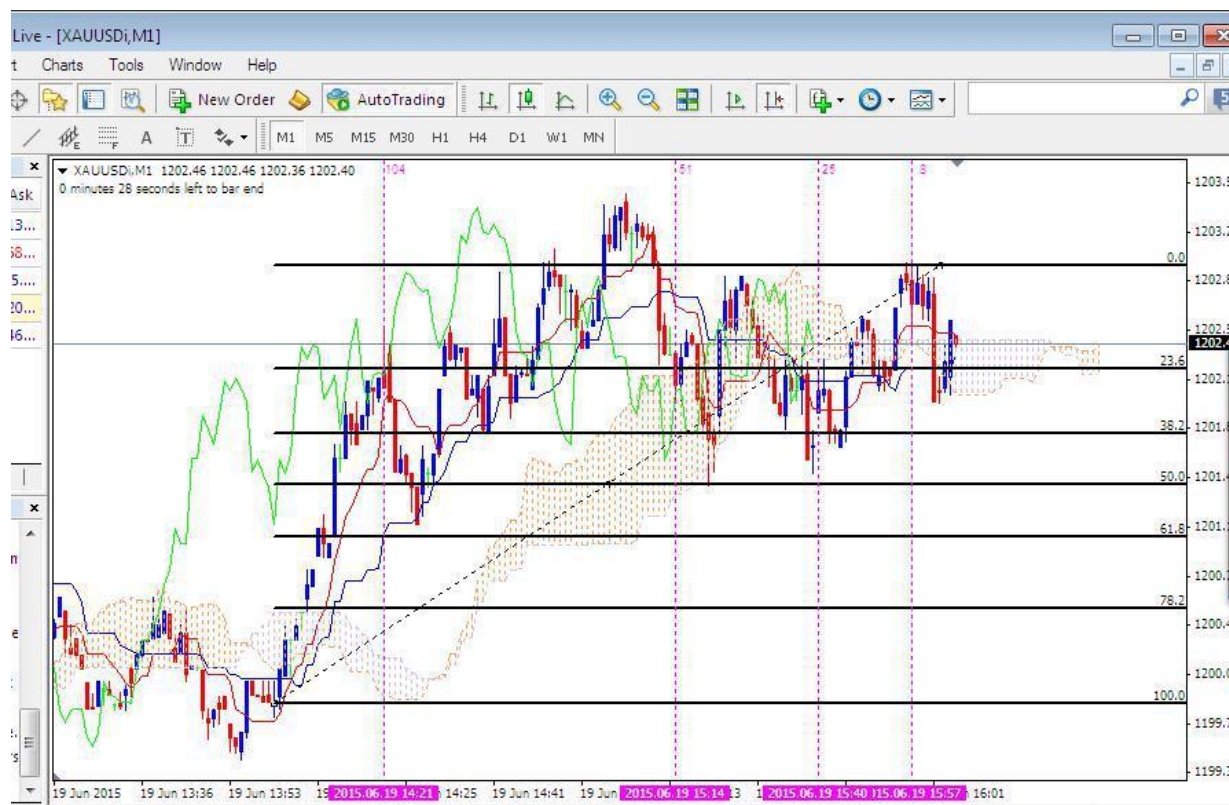
این معامله چون نکته داشت گذاشتم 20 پیپ .. نکته تصویر هایلات نشده

دقت کنید و سعی کنید پیداش کنید...



جلال در مورد کومو پی که صحبت کردین ریورس میده و میکشونه به سمت خودش قیمتو الان این درسته در ادامه ریزش بالاسرش صعودی بوده انتظار یه ریورس خوبو دراریم؟

جواب: رضا اون کارشو کرده

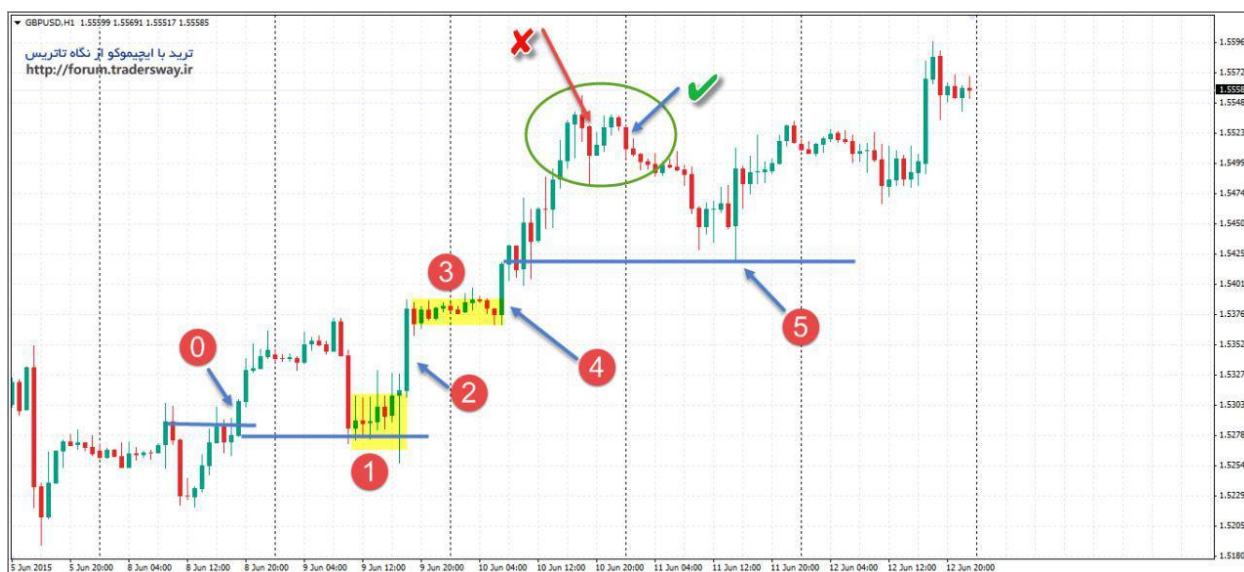


در تایم 1 مین چیکو وارد کوموی سعودی شده هنگامی که فیبوی کومو رو رسم میکنیم چیکو در داخل کوموی سعودی از لول فیبو نمیتونه رد بشه در این حالت چیکو راهی نداره و باید قیمت بره و سقف کوموی سعودی رو لمس کنه

کندلی که با بادی بلند عبور کنه و شادوی کوتاه داشته باشه ایده آل ماست

پس کندل حیاتی کندلی هست که حتما از مجموعه شادوها با بادی مناسب که اونها رو اینگلف کنه رد بشه

باید کندل حیاتی ما از مجموعه شادو هایی عبور کنه که ناتوان از حرکت بودن.



کندل حیاتی مشخص شده



رضا جان من ازین تیپس فقط در تایم یک دقیقه استفاده میکنم .. تایم های دیگه شما بیشتر پیپ مفید رو از دست میدین

جلال جان جهت اینکه روند رو تایم بالاتر دستمون بیاد چطور ؟

من این رو پیشنهاد نمیکنم

چون تایم بالا دامنه نوسان بالاتری داره...

و صرفا حالت کومو جهت روند غالب کفایت میکنه

نکته ای که هیچ وقت یادتون نره : در کف وارد سل نشید..

در سقف وارد بای نشید..

برای سل از قله و برای بای از دره قیمتی استفاده کنید..

جلال عزیز اگه امکان داره در مورد هماهنگ بودن کومو در 3 یا 4 تایم فریم متوالی تصویر آموزشی قرار بدی ممنون میشم

نمیشه اینجوری تفسیرش کرد که از چه زمانی شروع شده چون اگر خواسته باشیم به مبدا برگردیم باید براساس تایم دیلی لحظه صعودی شدن کومو رو علامت بزنیم و بریم تایم پایین تاریخ شروع رو ببینیم ... ما طبق کوموی تایم بالا در تایم پایین منتظر اتمام اصلاح و شروع تشکیل کومو موافق تایم بالا

حرکت منظم قیمت کوموی تشکیل و منظمی رو هدایت میکنه در نقطه مقابل در حالتهای هیجانی بازار قیمت در میره و قله یا دره کوموی قبلی رو بعنوان یک لول جامونده تاج میکنه در حالتیکه

کوموی فعلی از قیمت جا مونده در نتیجه جاذبه کوموی فعلی قیمت رو مجدد به مسیر خودش برمیگردونه این کل داستان تیپس فول مارجین هست اگر خوب دقت کنید

معامله آموزشی

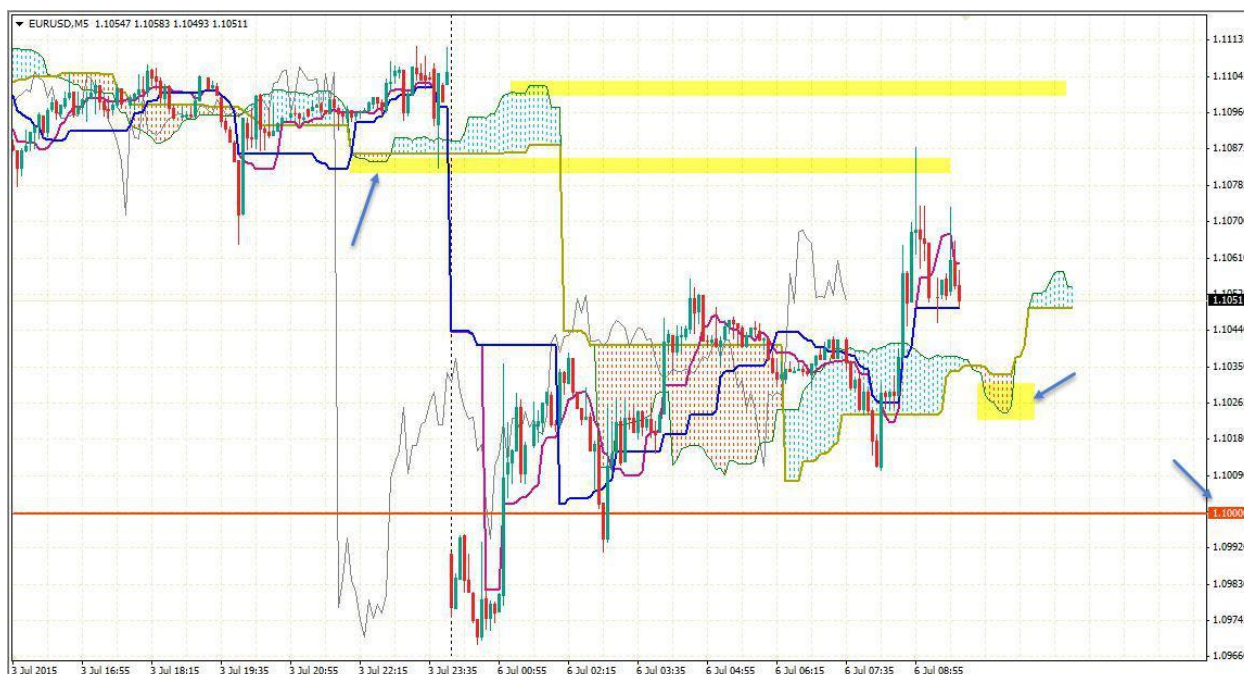


به تلفیق چند تیپس دقت کنید و امونش ندید

عدم برخورد قیمت با کومو جاری تیپس چیکو در های 26 دوره گذشته و فلت اسپن بی و کیجنسن

سلام جلال جون تعریف کوموهای نامتعارف چیه برادر؟

کوموی نامتعارف کوموهای هستند که شک دار ایجاد میشن و یا به خاطر ایست زیاد قیمت گرافیکی میشن و زمان کومو رو میسازه نه قیمت و تغییراتش



جلال ریزش اخر یورو تایم 5 تاثیر برمودا هم بوده ؟ بله

یک کار ناتمام با انگیزه ریزش که مخلوطی از تیپس ها بود

برمودا منطقه ای هستش که سویچ کامل انجام شده ولی قیمت تاچ نکردش

مثل یک دره یا قله کوچک

البته تاییدیه های قوی تری هم بوده جهت سل... برمودا اینجای تاییدیه بعدی میتونست باشه ؟ به

نوعی دلیل ورود نبوده تبدیل به انگیزه شده ؟ چون قیمت اونو رد کرده ؟

تایید های سل رو عرض کردم ولی این برمودا قدرت کشش رو داره و مطمئن تر میکنه سل رو
چون با قیمت تماسی نداشته و در واقع تاثیری نداشته و جهت جبران کم کاری قیمت به سمتش
میره

قدرت جاذبه داره چون برمودایی عمل میکنه .. وگرنه تایید های بیشتری برای سل در بالا داشتیم



اگر در لحظه سوویچ قیمت برخوردی نداشته برمودا محسوب میشه ولی اینو بگم که برمودا بودن دلیل بر برگشت سریع به اون سطح نیست... در این تصویر اگر به لحظه ای که قیمت زیر اون کوموی صعودی بوده توجه کنید میبیند کشش انجام شده

یعنی یک گام خالی کرده انگیزشو

و این یعنی به امید اون کومو بودن و ورود زود هنگام غلطه

کشش به صورت اصلاح صورت گرفته یک مرتبه ... اونم اصلاحی که حاصل یک حرکت دنده سنگین بوده

و ورود برای رسیدن به اون سطح از درجه بالایی برخوردار نیست ... و در دسته پوزیشن های متوسط قرار میگیره



مکدی کارا توجه نمایند



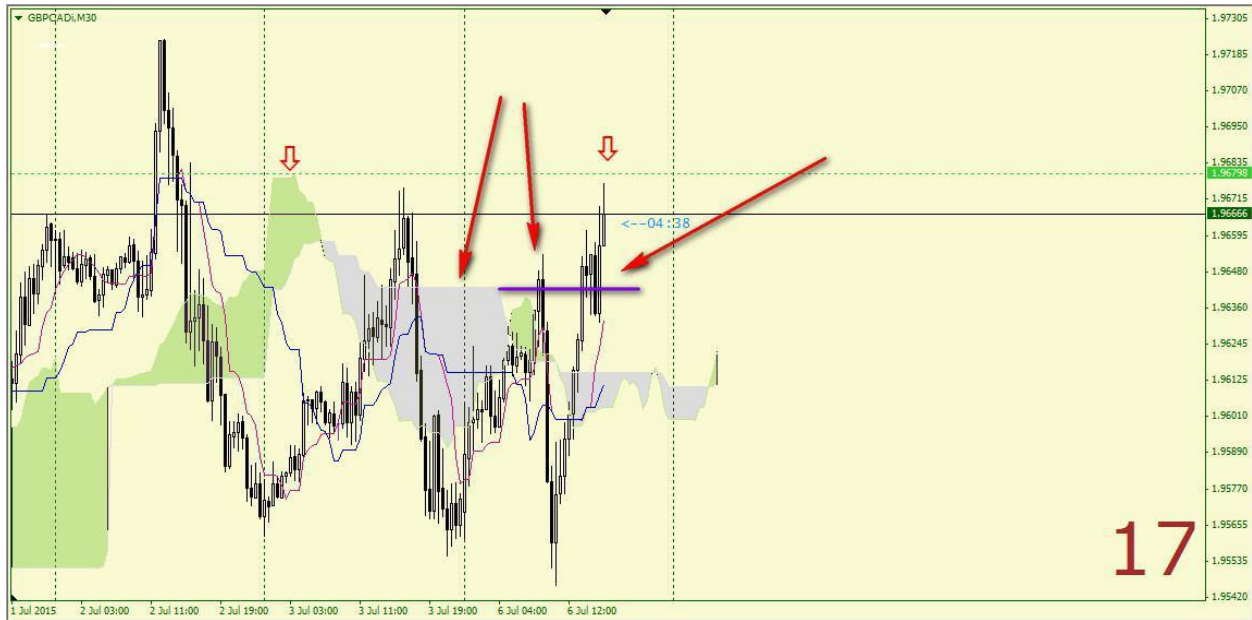


بین وقتی داره کندل های ریز میزنه بعد اصابت به سطح قیمتی مکدی انگیزه منفی شدن نداره

و زارت میره اون خط بنفش هم لول تایم یک دقیقه هستش



حجم کافی و اون کندل ناتوان از اینگلف کندل صعودی



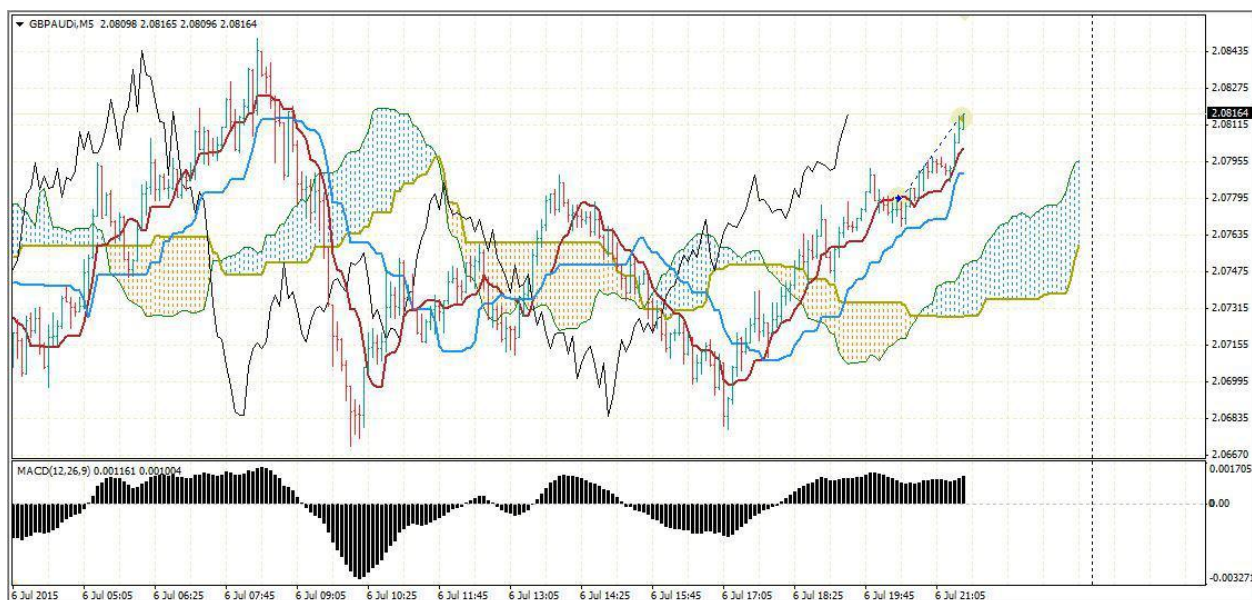
کندل 4 ساعته کندلی سنگینی زده شد با وجود این کندل ها نباید به فکر سل بود

به نظر میرسه داره میره قله تو 30 رو تاچ کنه

عبارت تاچ قله رو شما میتونستیداز فلتی که یک بار برگشت داده قیمتو و دوباره رسیده به اون

سطح ببینید

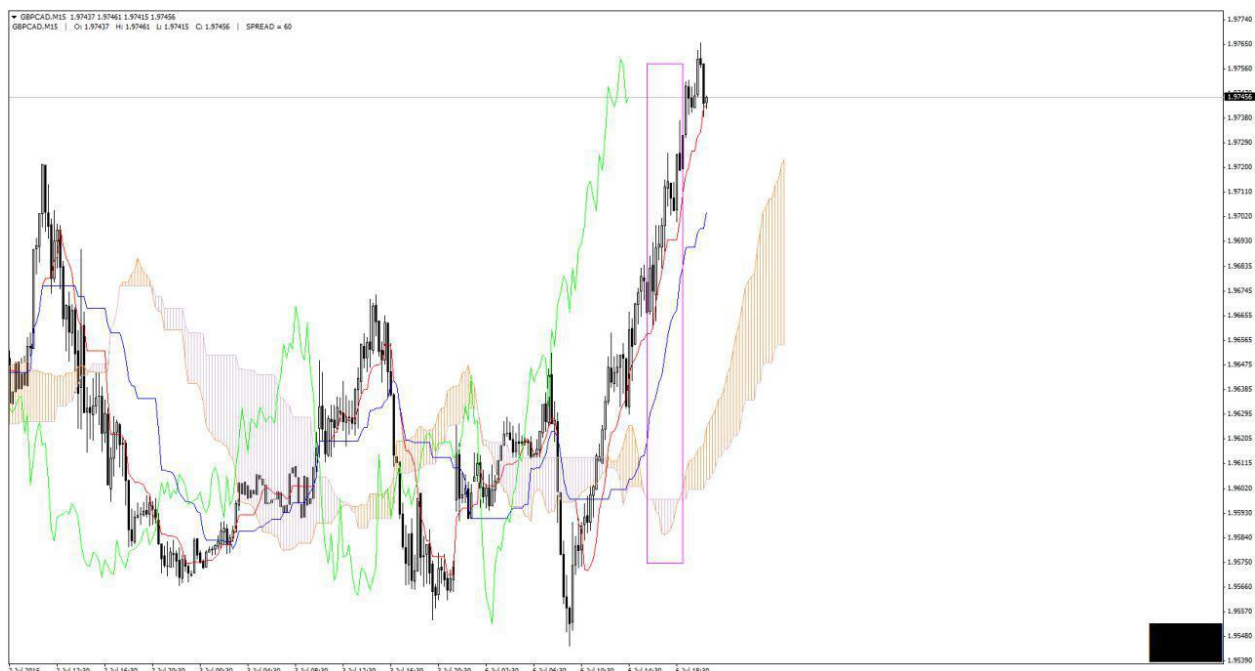




جلال عزیز این احتمال برگشت نداشت همونجا؟ رو چه حسابی بای کردین؟

چرا باید برگرده؟

وقتی داره به اون زیبایی کومو صعودی میسازه و قیمت دنده سنگین میره بالا

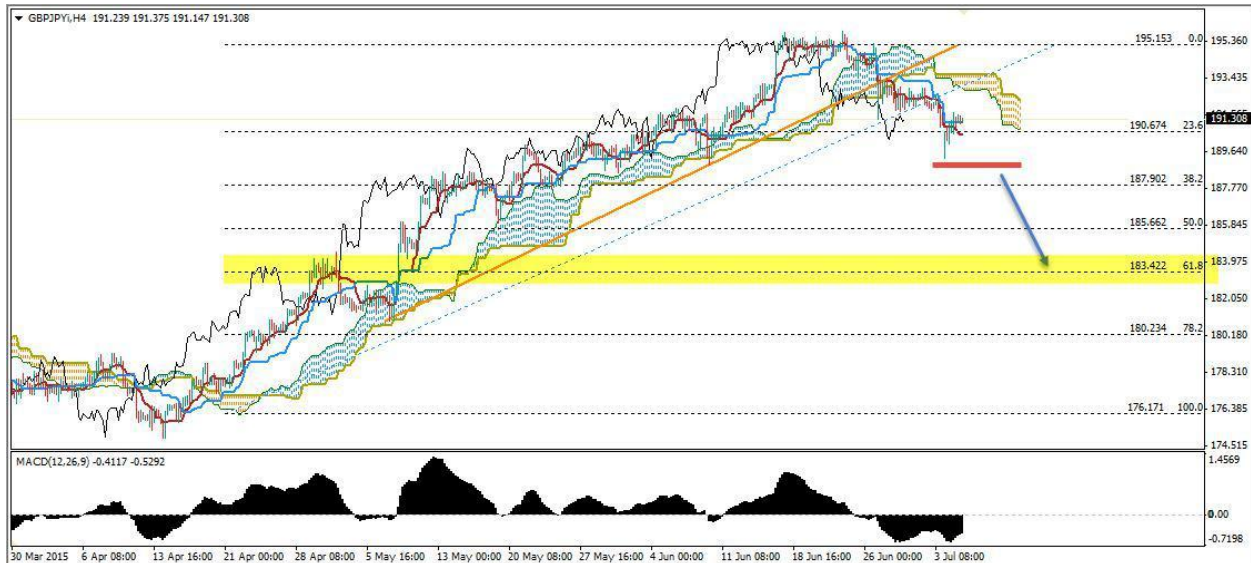


جلال جان یه سوال شبت بخیر خسته نباشی ایا برای برمودا باید حتما بالاسر خود همون کومو ما منتظر ریورس باشیم یا اینکه نه اون محدوده رد کنه باز بازار یه حالت بدهی داره باید منتظر برگشت باشیم اعتبار داره یا اینکه از اعتبارش رد شده؟

رضا جان با این حرکت پوند دیگه فکر کنم ما بهش بدهکار شدیم تا اون به ما

خیلی فاصله گرفته و اون بالا الارم نزول هم نداد

باید برای برگشت احتمالی که ما نزدیک باشیم به اون سطح بهش فکر کنی



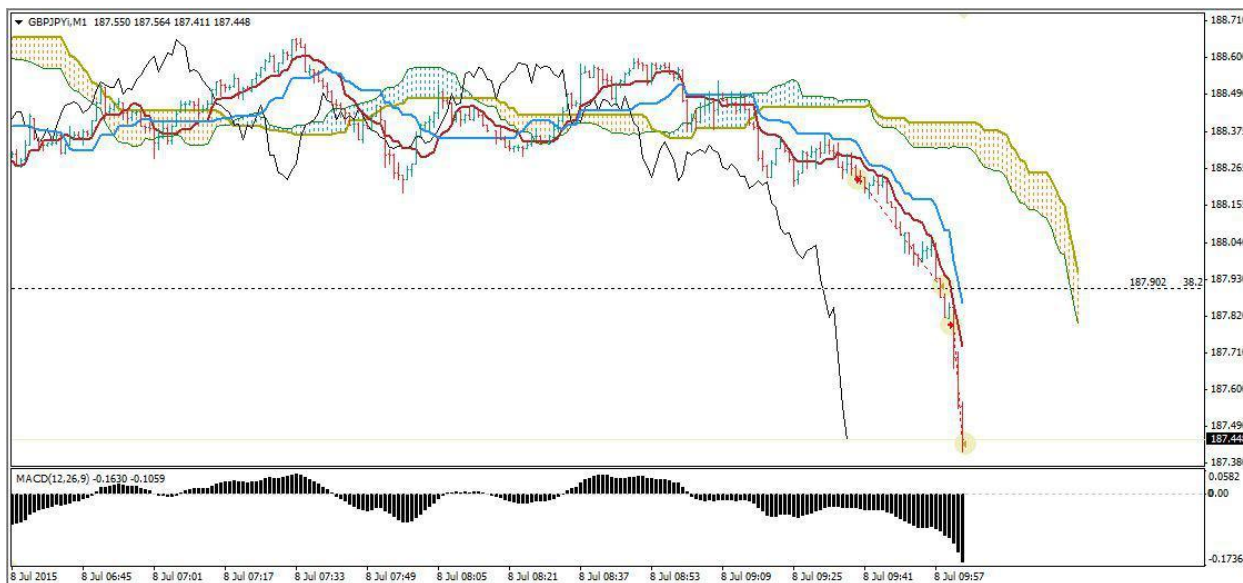
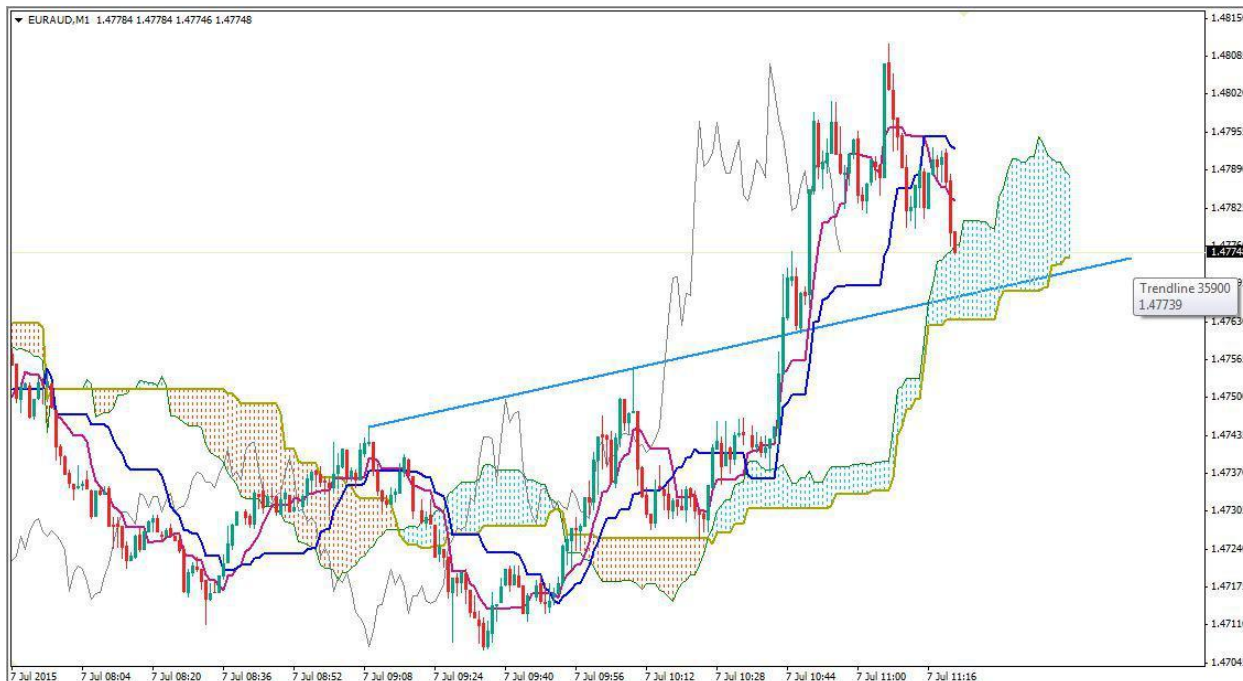
... چنانچه تمایل لو زدن رو دیدیم برای سل اقدام میکنیم

ولی هنوز همیشه قطعی جهت رو اعلام کرد ... با لول 23. درصد درگیره که در تایم بالا این لول ... قدرت برگشت رو داره



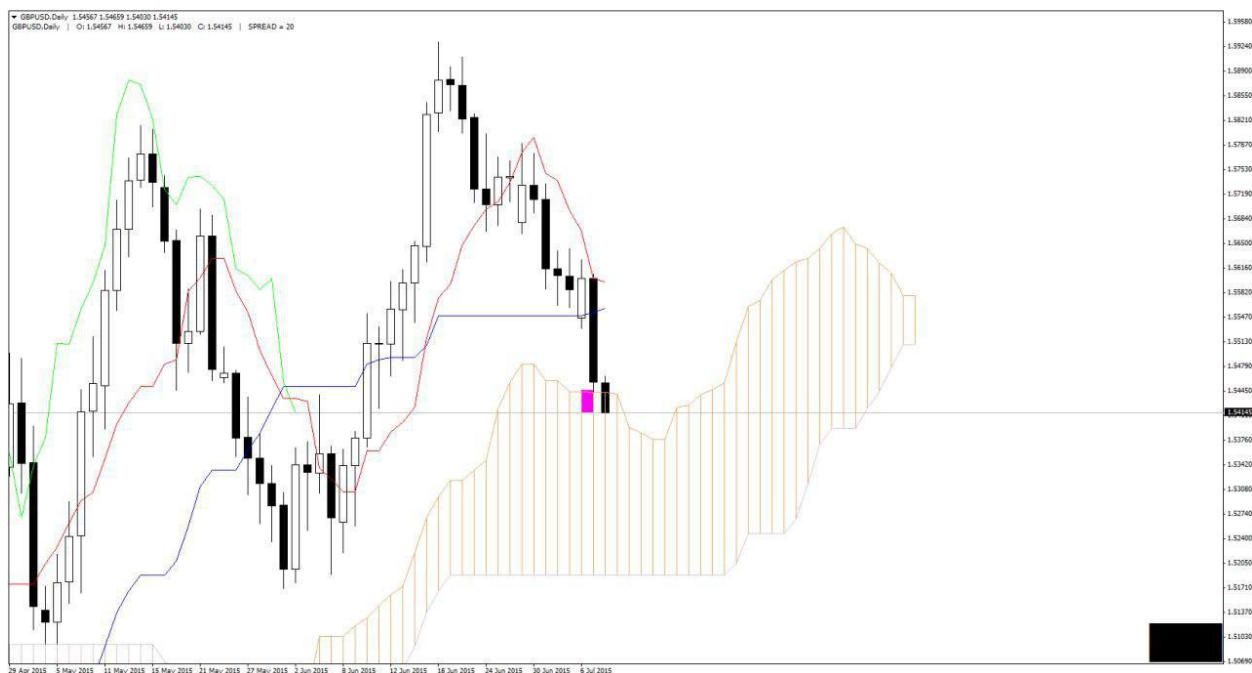


جلال جان الان یورو اوزی داره به منطقه حمایتیش پول بک میزنه این جور واقع با چه علایم ایچی تو 1 مین وارد شیم این همیشه منو گمراه میکنه
تایم یک رو بیین صبر کن تا عکس العملش نسبت به کومو چیه به شکل کندل ها توجه کن
شادوی پایین هر چی بیشتر باشه عدم تمایل به نزوله



جلال جان دليل دو تا ورود پشت سر هم چي بود؟

دلیل ورود اولی شکست چند لوی ... خروج براساس فیبو دلیل ورود بعدی فشار سل از نحوه عبور از سطح فیبو دلیل خروج سیو سود
نکته : سیو سود کن دریای پیپ نمیده معامله .



جلال جان دیشب پوند دلار مثل همین کومو پوند ین خورد به کومو تو روزانه و بالاش بسته ولی کندل امروز نفوذ کرده به کومو ایا از اعتباری که خورده به لبه کومو کاسته شده یا اینکه هنوز پابرجاست ؟

تایم روزانه هستش ، برای اینکه ببینی این کومو تاثیر میزازه یا نه باید تا پایان بسته شدن کندل روزانه صبر کنی

چه بسا که شادو دار بسته بشه یا صعودی

خوب نمیشد چون دیشب بالای کومو بسته و شدو دار بوده امروزو منتظر بای بوده باشیم ؟

این شادو کوتاهه.. ضمن اینکه زیر سطح 61.8 درصد هم بسته شد در 4 ساعته.

اها نکته اش پس اینجاست یعنی به نوعی میگه قدرتم به سمت پایین



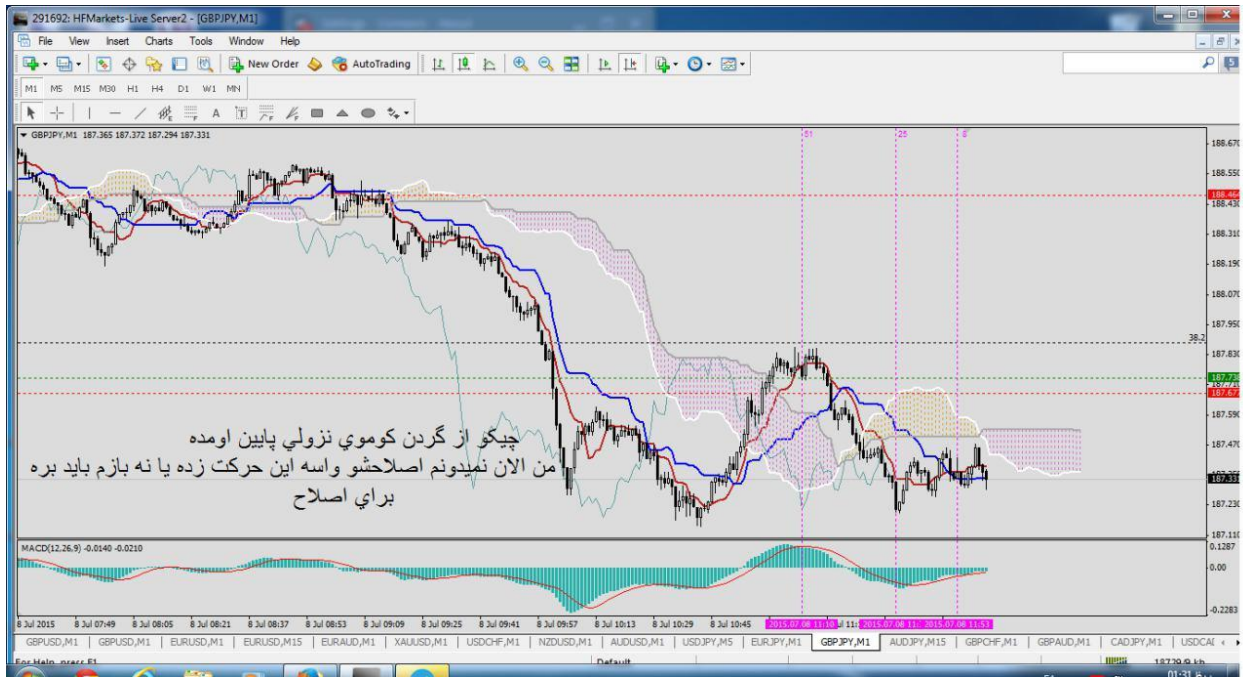
جلال جان یه دو دره حساب میشه یا خیر؟

بله محسوب میشه علی جان ولی به تعدد برخورد به کف قیمت توجه کنید

این میتونه باعث فیل شدن دو کف بشه یا مقدرای از کف قبلی پایین تر بره و بعد برگرده برای اصلاح

خوب این سوال منه وقتی این قدر برخورد می کنه و توانایی عبور نداره بر اساس الگوی کندلی از کجا بفهمیم داره انرژی می گیره واسه صعود یا برای شکستن کف؟؟

نکته مهم: تحلیل رو از تایم بالا بگیرید و در تایم پایین تصمیم بگیرید



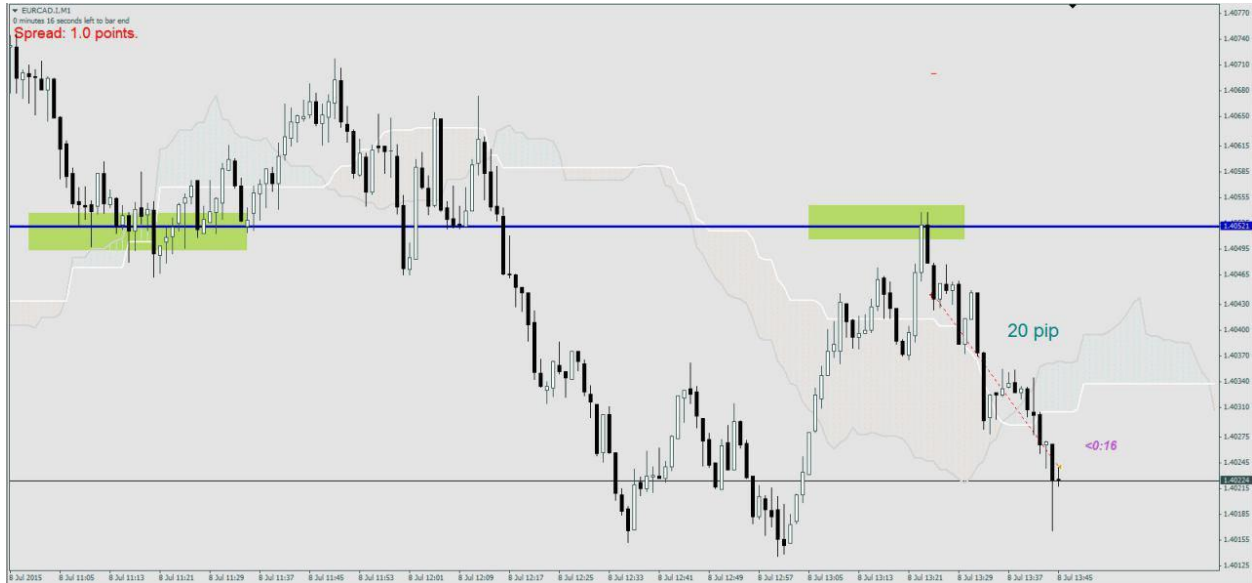
اصلاح انجام شده





جلال جان اون کندلی ای که تو تایم 30 مشخص کردم. همونه که تو وینار گفتی؟ دیل اخری رو درست گرفتم؟

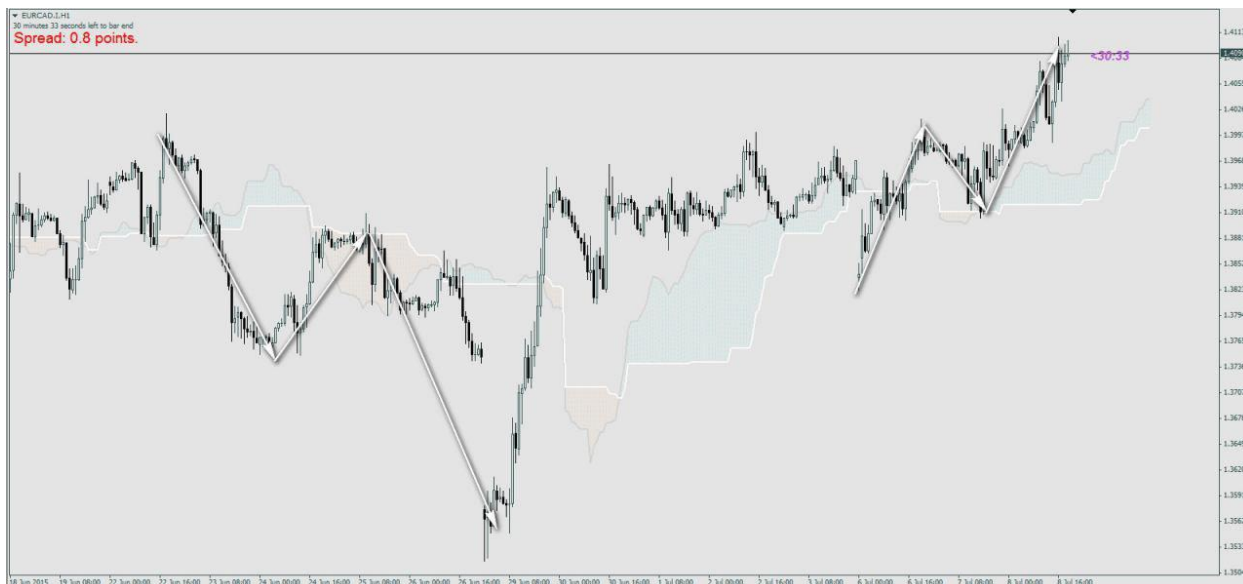
اولی که مشخص کردین ایده عالیه دومی رو نباید عجله کنید چون به اندازه کافی خود کندل ریخته



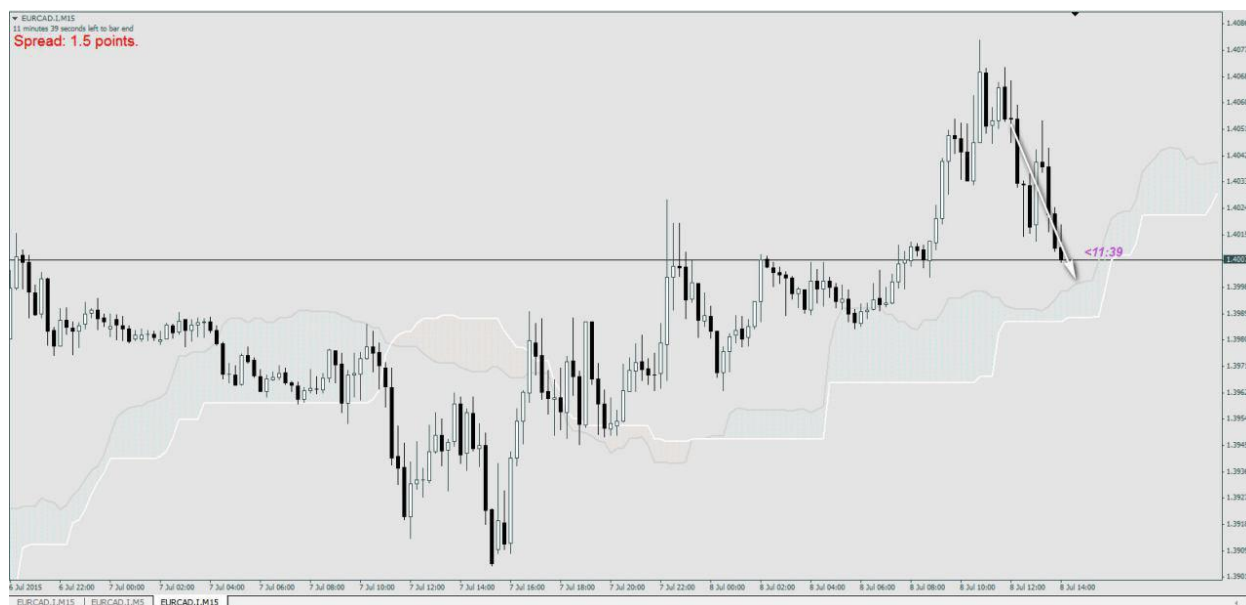


پای چارت نبودم اینجور برخوردها رو از دست ندین تو نزول میره بالا خودش رو میکوبه به اسپن
بی بالا سرش بعدش میریزه

تو صعودی میاد پایین خودش رو میزنه به اسپن بی فلت پایینش بعدش میره بالا







جلال جان محل سویچ کومو ، بیشتر مواقع سطح خوبی برای ادامه یا برگشت حساب میشه ؟
قیمت معمولا به نقاط واکنش داره ؟؟

من اهمیتی نمیدم به این سوویچ کوموی جاری و موج قبلی رو مد نظر قرار بدید کیفیات میکنه
این که محل سوویچ میتونه حرکتی رو انجام بده من نه تایید میکنم نه رد میکنم ولی چون یک
مورد شانس هستش (از نظر من) هیچ اهمیت بهش نمیدم هر چیزی که بر پایه منطق باشه
قبول کنید و مواردی که نمیتونید دلیلی براش پیدا کنید رد هستش و یا حداقل غیر قابل اطمینان



یه سری برخوردای چیکو هست به لو و های کندل ها در 26 دوره قبلش که مصادف میشه با کندل های حیاتی. که بعدش قیمت زارتنی میشه. اقا جلال تا حالا برخورد داشتید؟

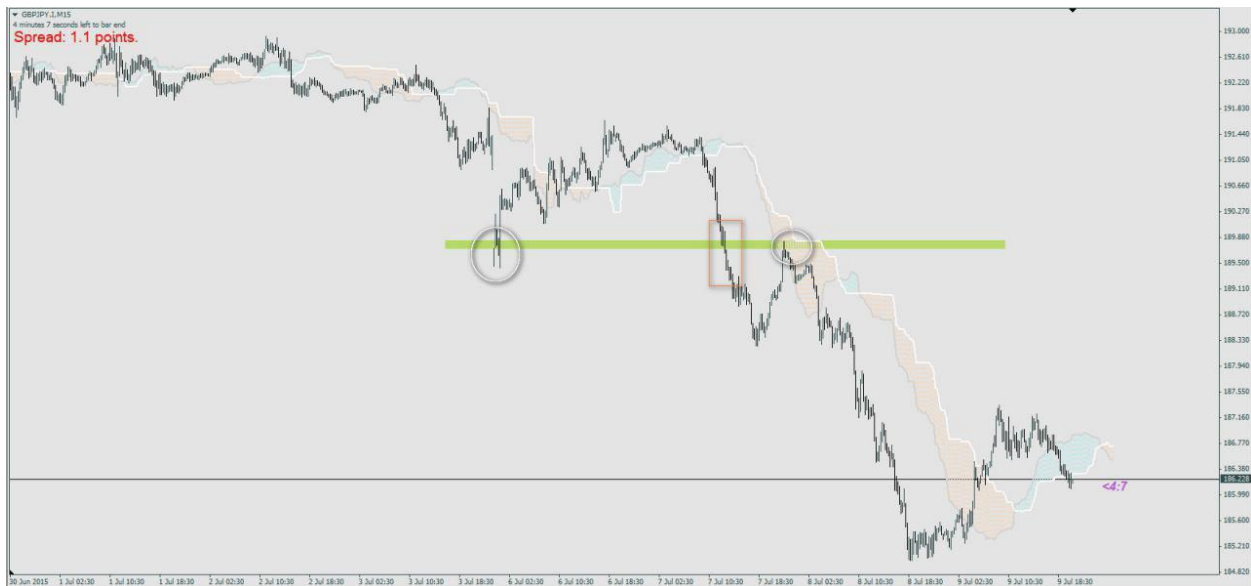
بله درسته جم عزیز ولی خیلی دقت کنید چون در روند اصلی نباشه بد ركب ميزنه در واقع همون تپس چيكو هستش مصادف شدن چيكو با قيمت 26 دوره قبل در های و لو ولی ایده الش رو توضیح دادم الباقی رو من نمیگیرم



نکته: یکی از مهمترین فلت ها اولین فلت کوموی جدید پس از شکست روند کوموی قبلی هست. یعنی قیمت روند کوموی قبلی رو میشکنه و کوموی جدید اولین فلت خودش رو میشازه و قیمت به سمت این فلت حرکت میکنه فلتهای تایم بالا مثل 30 و 1 ساعته خیلی مهم هستند و قیمت به اینها که میرسه تو تایم پایین برید برای ورود تو تایم بالا فلتهای رو پیدا کنید تو تایم پایین پرایس اکشن وارد بشین



تشخیص نقطه ورود سل با تاییدات کومو و پرایس در 3 تایم



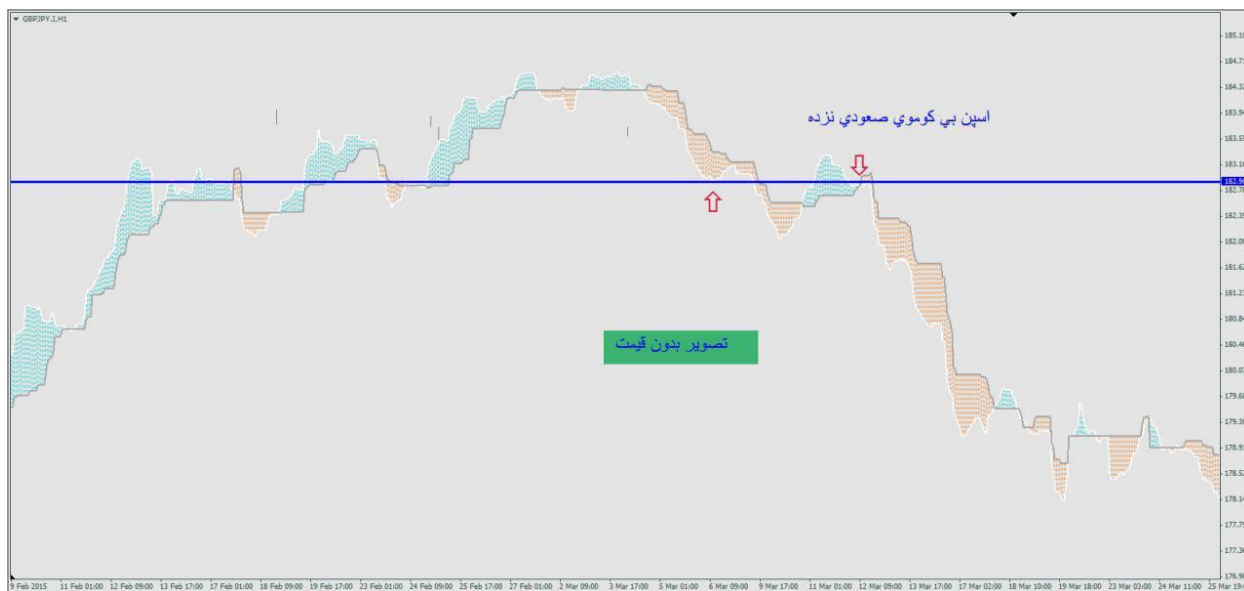


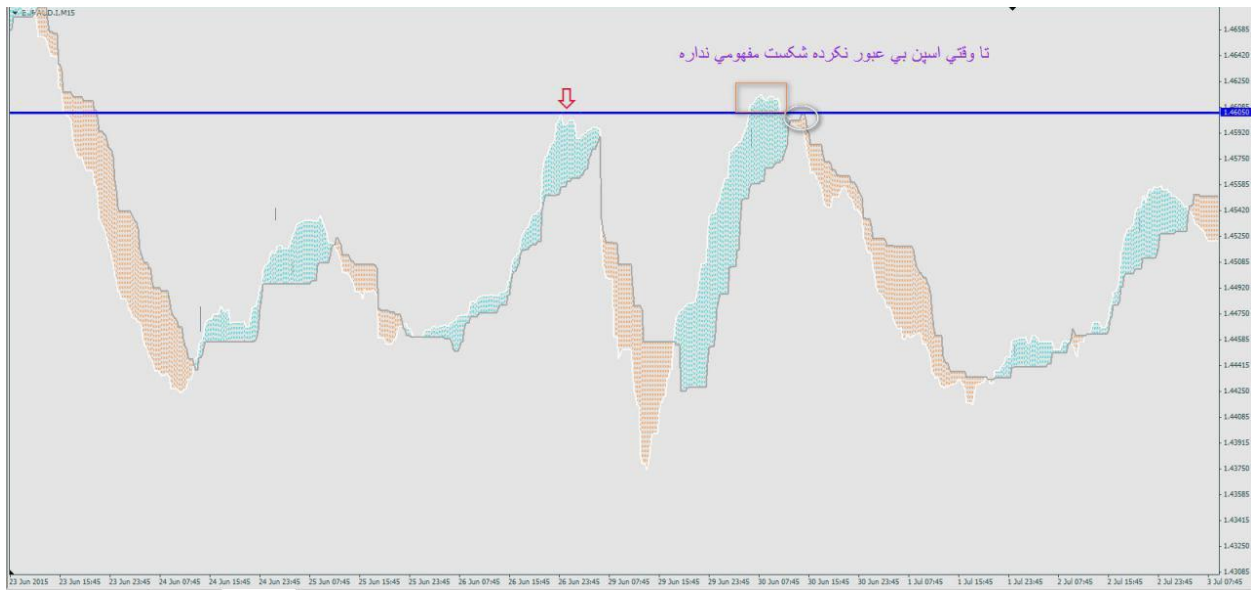
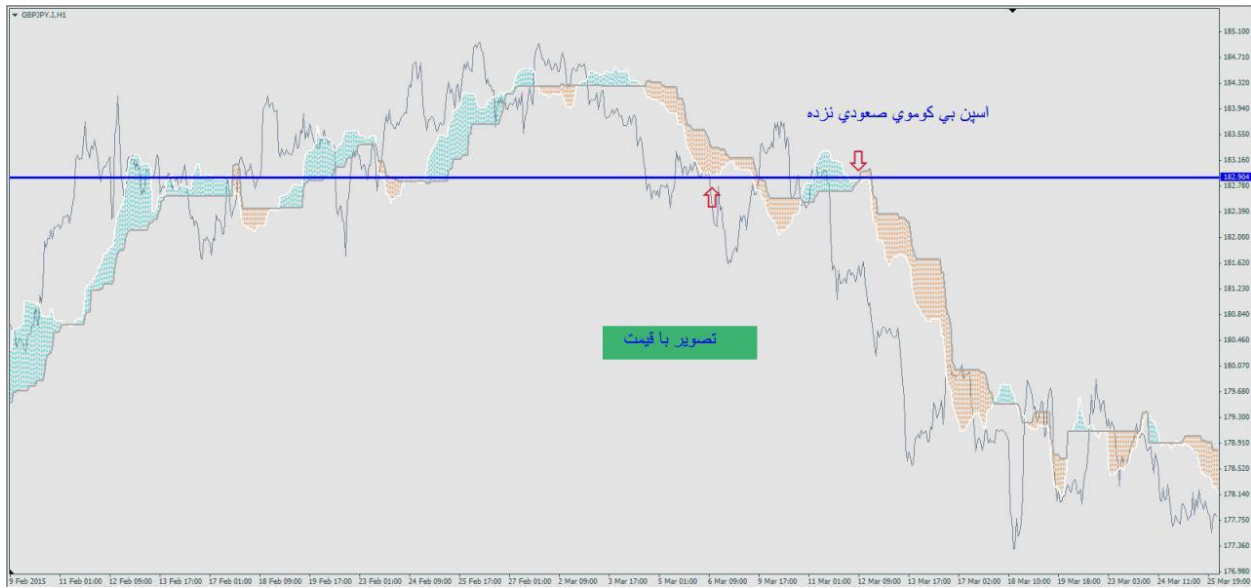
جلال اون قسمت مشخص شده در عکس یک منطقه برمودایی هست .ایا این نقطه به لحاظ اینکه
تاچ نشده یا عکس العمل قوی بر قیمت نداشته میتونه به عنوان یه لو قوی در حال حاضر که
قیمت به اون رسیده در نظر گرفته بشه

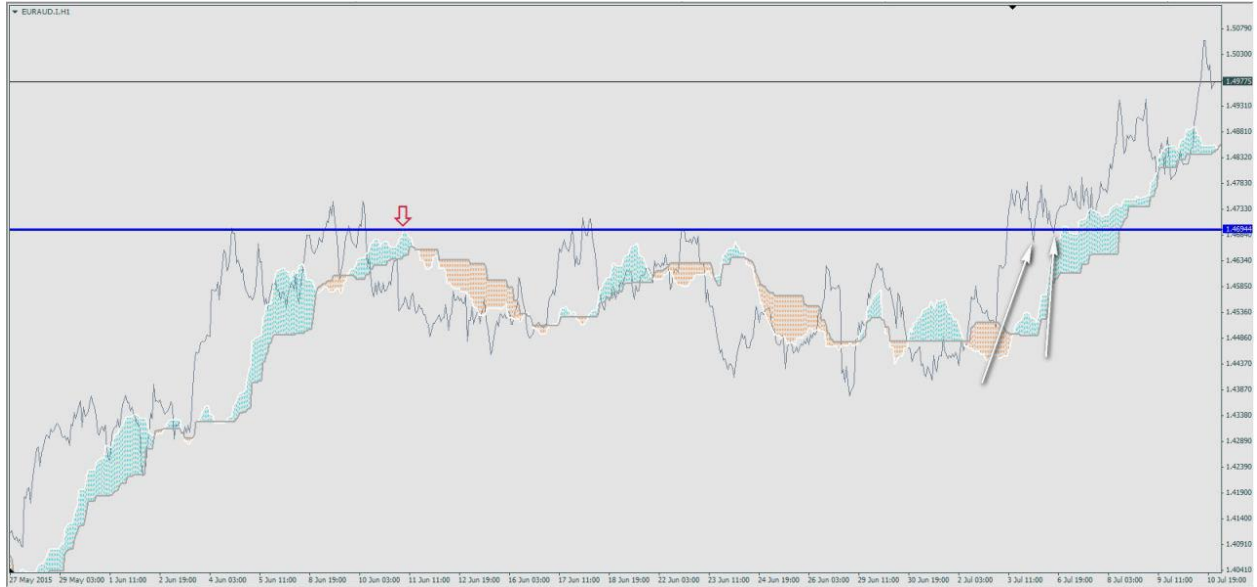
سلام رضا جان ، برعکس قدرت کشش این کومو ، این کومو لول قوی ای نیست...

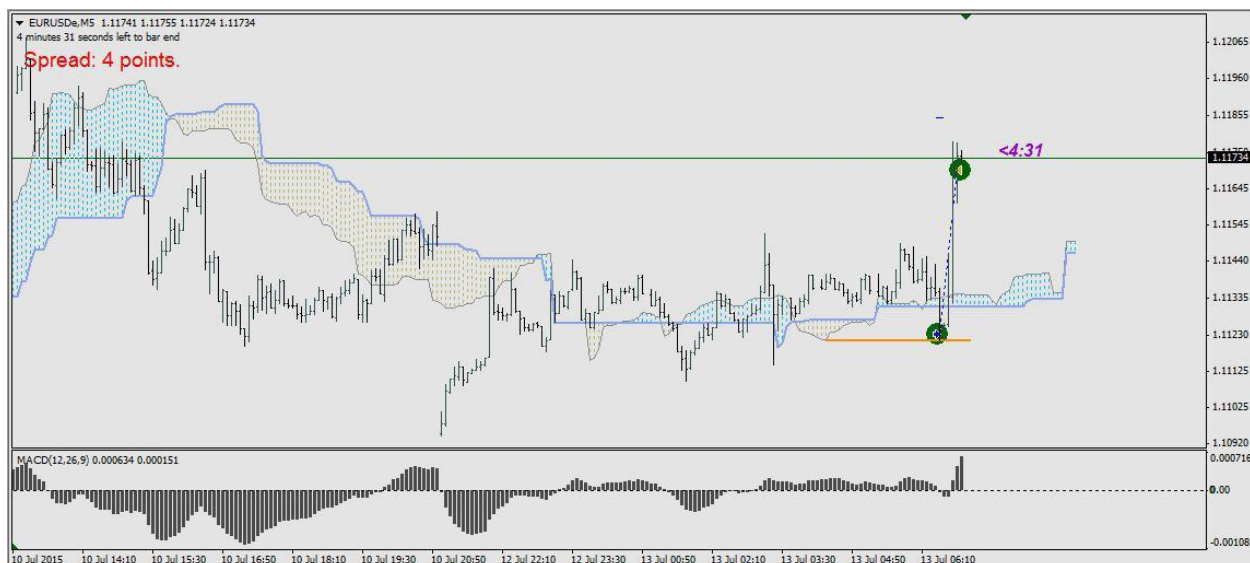
بخاطر اینکه بر اثر هیجان شکل گرفته ؟

بله...









جلال جان اون عکست نکته دار بود ؟ چون قیمت به لو خورده بود ولی فلت کومو تکون نخورده
بود این ریزش فیک بود؟؟

بله دقیقا

نکته: ورود زود هنگام باعث میشه اگر قیمت در جهت ورود هم شروع به حرکت کند چون مدت
زمان زیادی در معامله قرار داریم با تی پی کمی نیز بسته خواهد شد بهبود نقطه ورود شرط
کسب سود بیشتر در کمترین زمانه

نکته: اگر نقطه ورود دقیق باشه استاپ میشه خیلی نزدیک به نقطه ورود ... اگر معامله شما مدت
زیادی در ضرر باشه یعنی نقطه ورود رو اشتباه تشخیصی دادین و باید برید دنبالش که چرا اینطور
شد و اون معامله رو به حال خودش رها نکنید

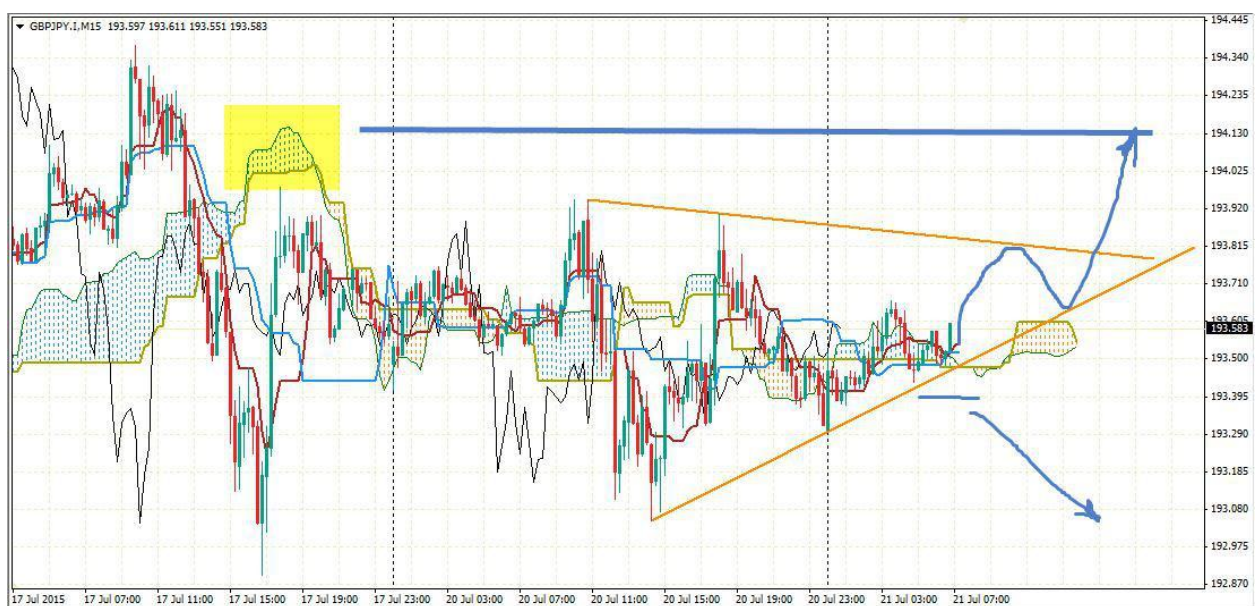
اینکه تعریف کلی از استاپ بگیم غلظه .. چون با شرایط متفاوت تعییر میکنه با توجه به تحلیل
باید انتخاب شه و تعیین حد ضرر عددی مثلا 30 پیپ یا فلان درصد حساب رو من قبول ندارم

ممکنه معامله بگونه ای باشه که فقط 5 پیپ خطا تحلیل رو عوض کن و ممکنه معامله با دایره 50 پیپ ضرر شما رو به سود برسونه

من بیشتر ازینکه به نقطه ضرر فکر کنم به نقطه ورودم تکیه میکنم نقطه ورود که بهینه شد استاپ عملا معنا نداره و صرفا جهت جلوگیری از شوک های بازار مثلا پوند امروز قرار میدیم



نتیجه



بازار مثل لاک پشت داره میره و یهوپی مثل تمساح میشه

نکته: گاهی کیجن قدرت بازگرداندن بیشتری رو از کومو بازی میکنه

اگر حجم کومو متناسب باشه کومو قوی هست و گذر ازش وقت گیر میشه

وقتی کیجن با فلت موج قبلی روی هم میوفته قوی میشه

فلت های موج فعلی و موج قبلی بهترین ها هستند

جلال برای تایید شکست فلتهای موج قبلی همون بحث پرایس اکشن مطرح میشه که کندل قوی

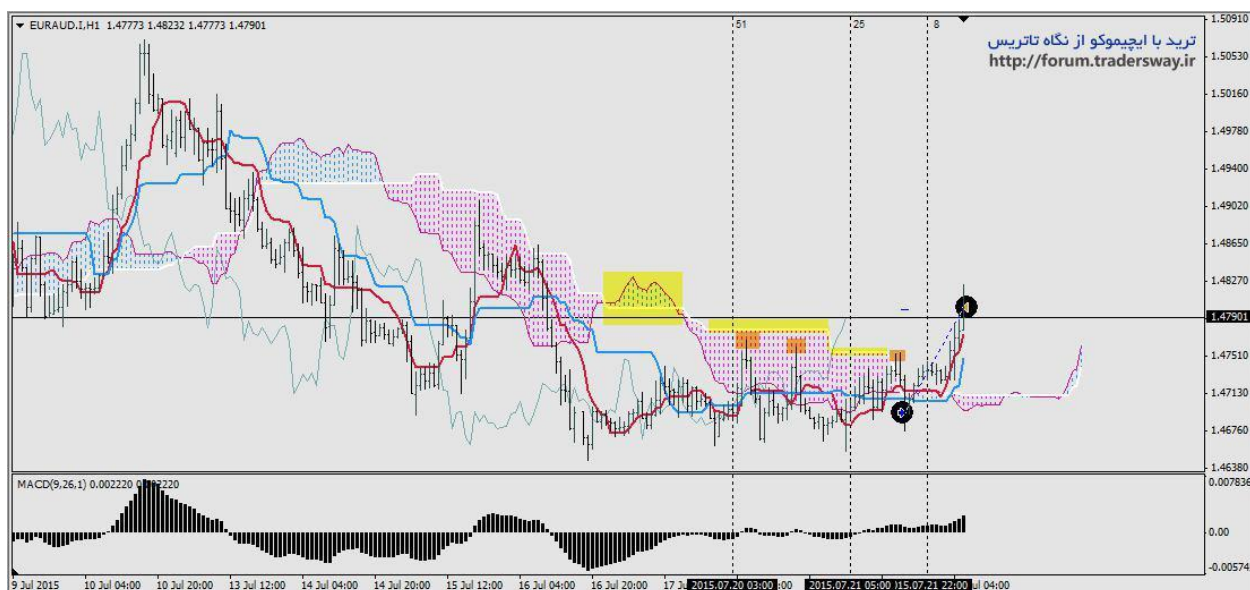
باید ردش کنه؟

بله و بهترین حالت پولبک به اون سطحه

اگر زمان زیادی به پولبک یه سطح بخوره بازم اعتبار داره یا اینکه نه پول بک باید همون روزش

اتفاق بیوفته ؟

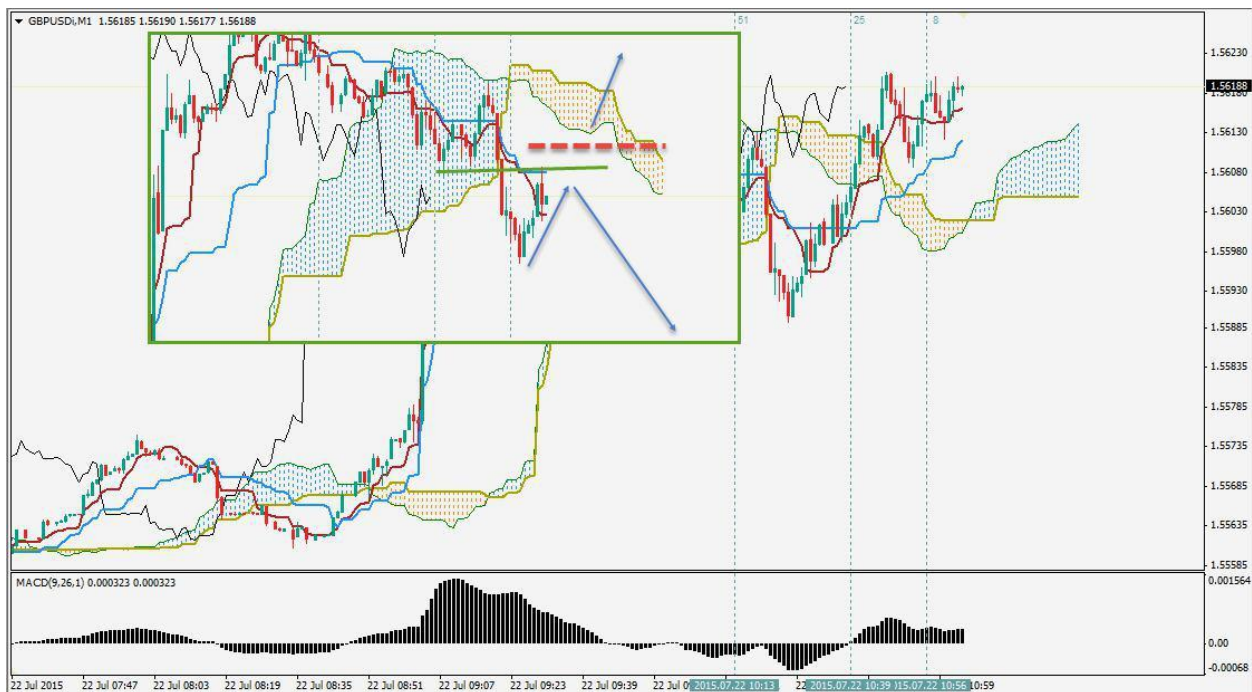
پولبک به سطح هر چی سریع تر اتفاق بیوفته بهتره ... چون حاکی از بوسه آخر داره



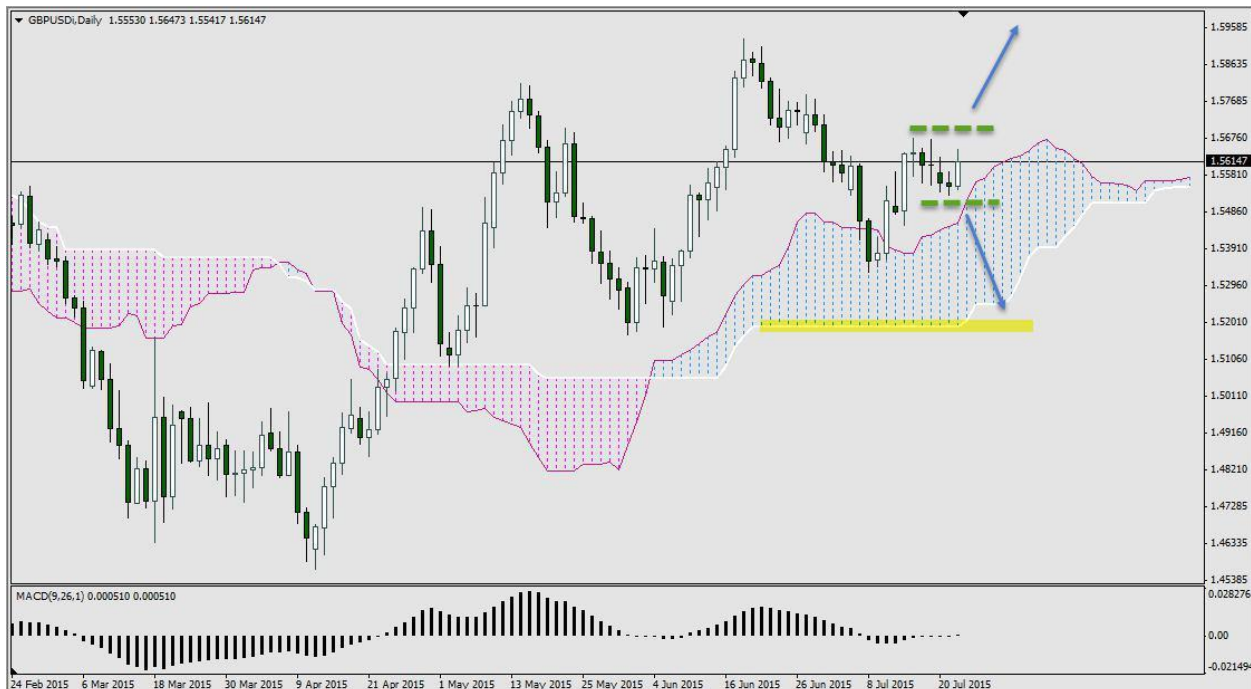


اینم به هدفش رسید .. مثلث های برمودا رو جدی بگیرد عکس بالا



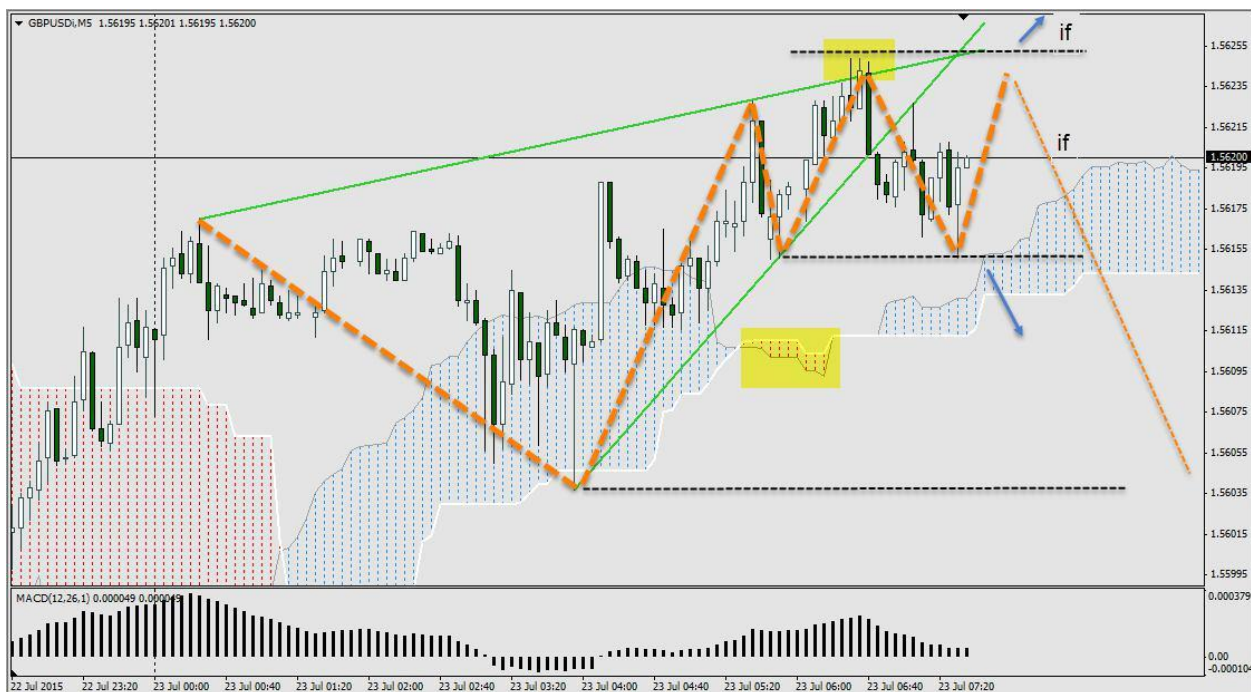


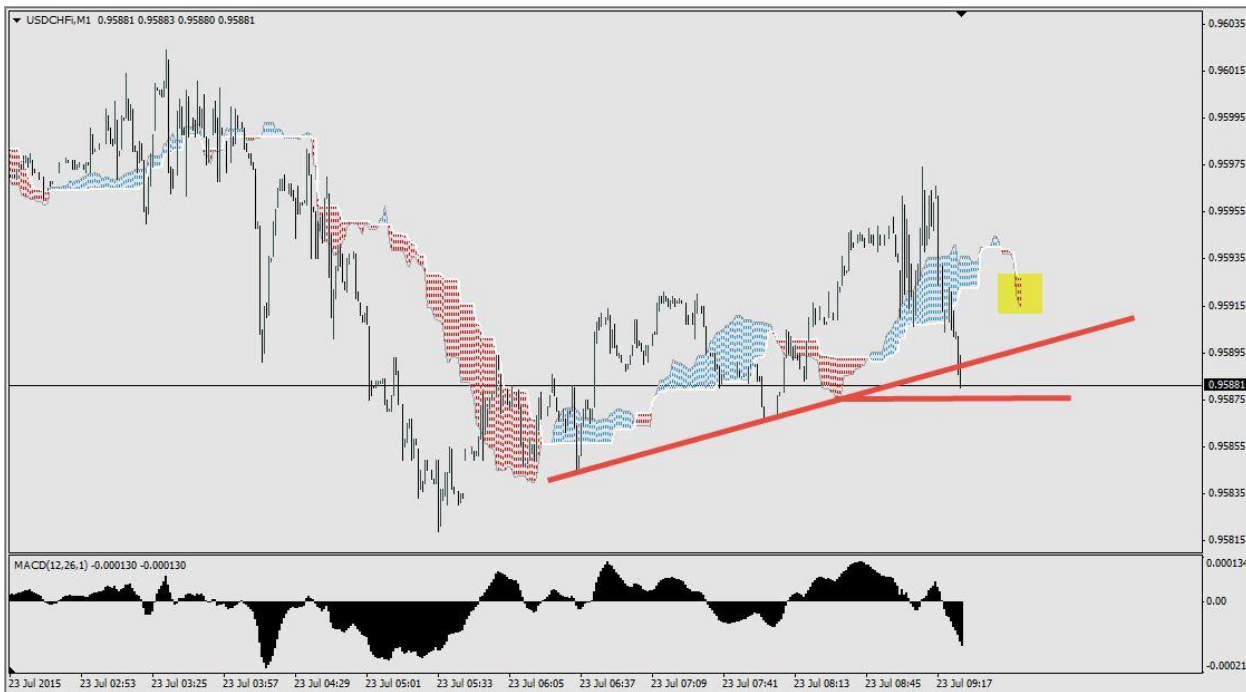




دید من در پوند اینه

تا ازین دو خارج نشه در تایم پایین رنج محسوب میشه





توی یک نگاه در تایم یک دقیقه می‌گه چون حرکت انجام شده در حال حاضر ما وارد نمیشیم چون ما اصولا در کف وارد نمیشیم برای ادامه این ریزش من شخصا منتظر پولبک و نتیجه اون میمونم اگر فیل بشه بای اگر تایید بشه ادامه ریزش همین

جلال جان انتهای کمو رو برای چی علامت زدی؟

برای اینکه قیمت بهش میخوره در شرایطی که اسپن بی عقب مونده ریزش هیجانی و معمولا هیجانی هم برمیگرده

ساده نگاه کنید .. نیاز نیست خیلی پیچیده بگیرید



منتظر پولبک میمونیم؟

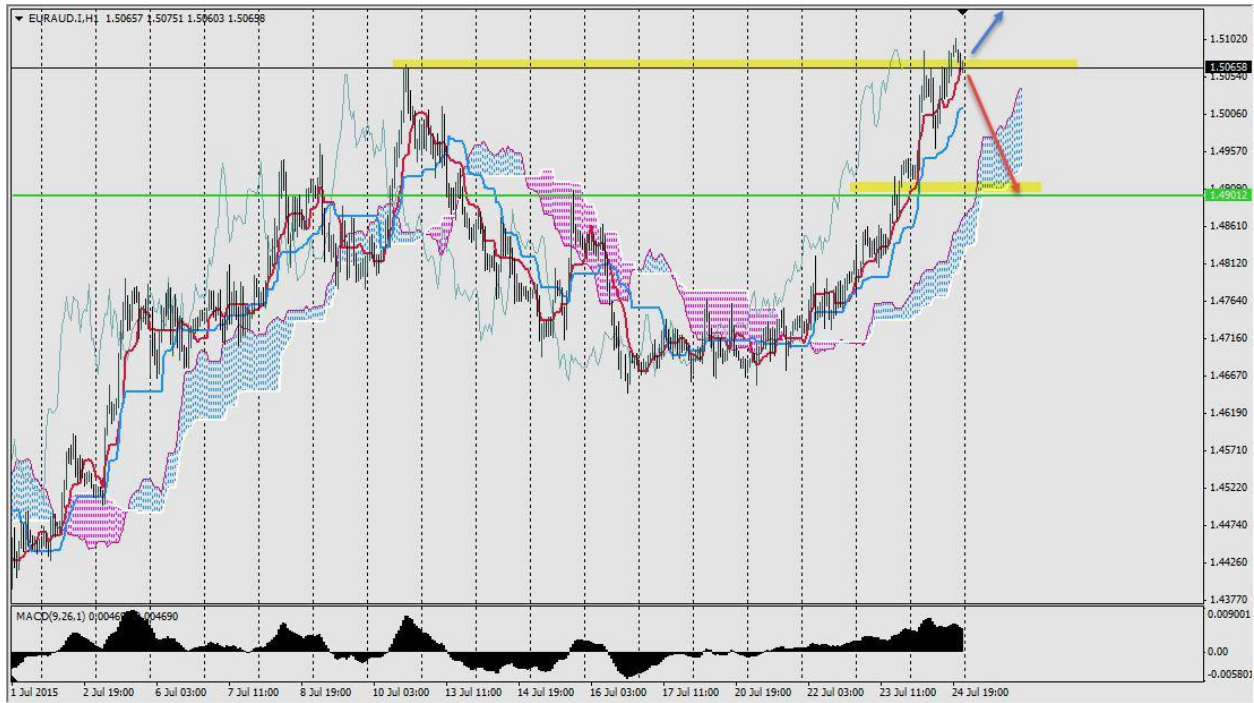
من جای شما بودم دیگه به سل فکر نمی‌کردم .. در کف دنبال سل نباشید

برای سل در قله ها باید به دنبالش باشید



اینجا باید سل میزدید .. تلاقی برخورد به خط روند و قله کومو

نکته: تریدر وقتی وارد معامله شد صبر داشته باشه.. تا علایم مبنی بر فیل ندیدی دستی نبند



وقتی چیکو داخل قیمت ور میره به زودی به یه سمت سو میگیره

در این تصویر چون با لوی داره بازی میکنه و نمیتونه بره زیر قیمت میشه با استاپ کوچیک بآی

زد





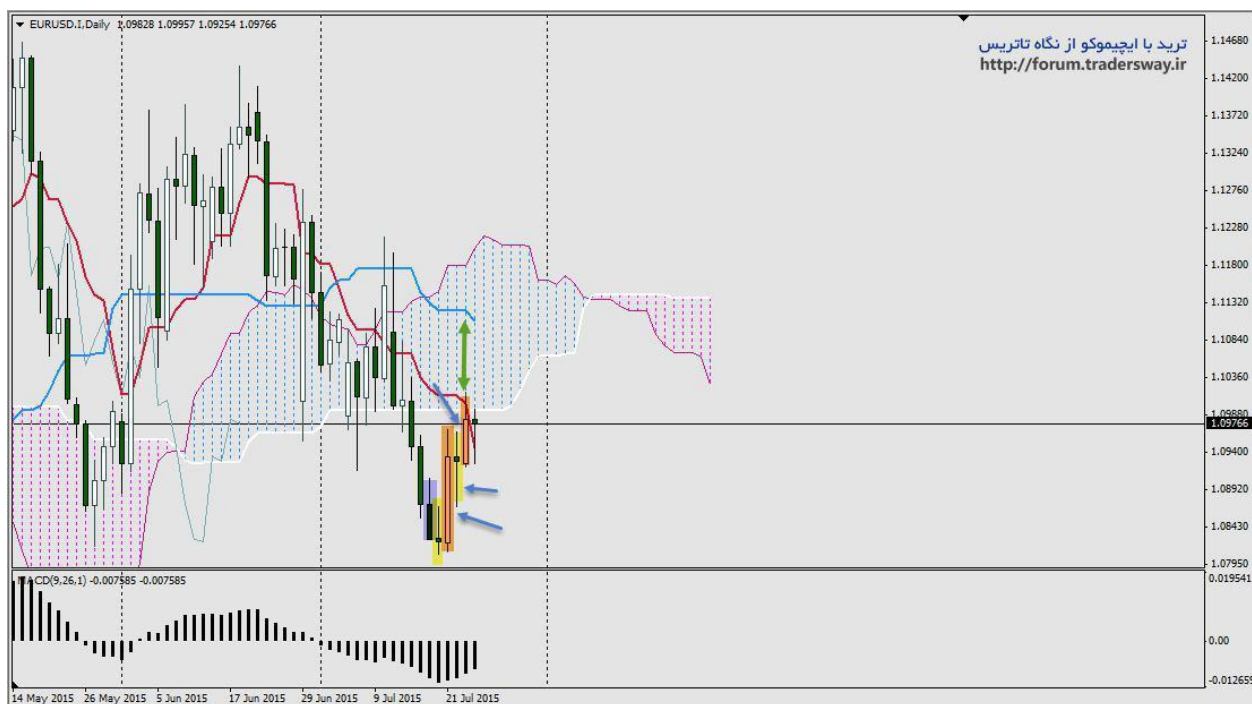
من دوست دارم پوند زارت بره بالا ... یعنی حاضرم برای خرید استاپ بخورم و بعد از استاپ
سل بزنم ... هه



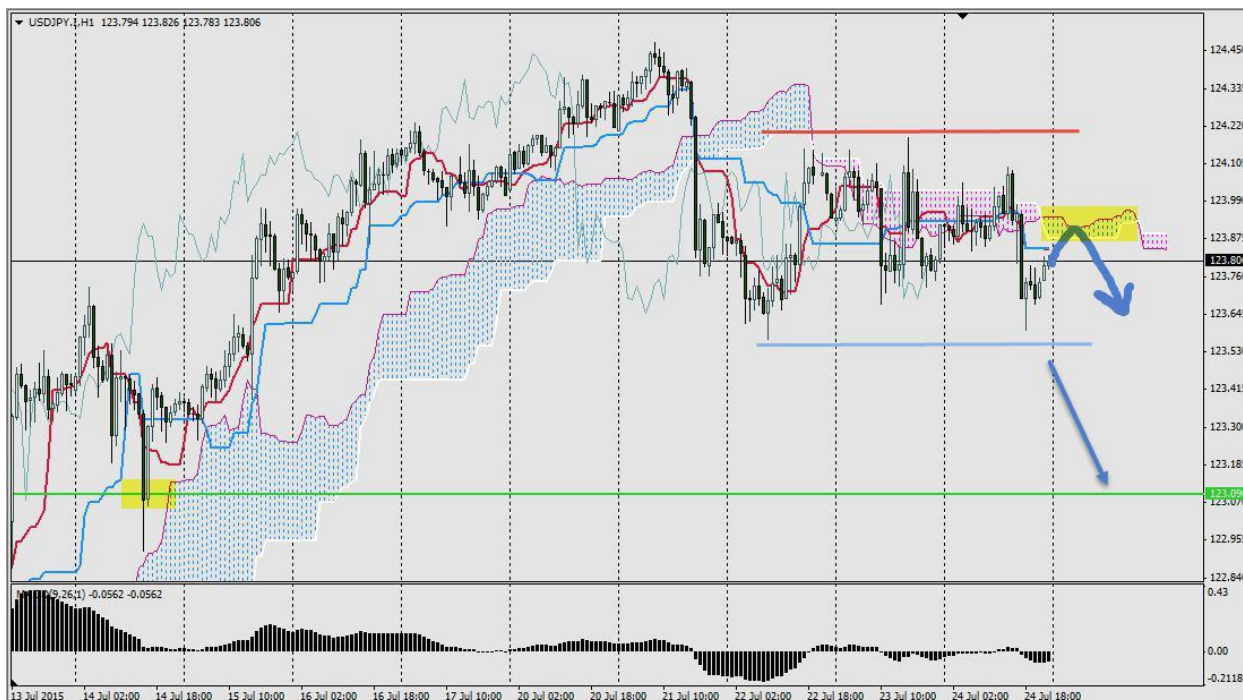
این پوزیشن یورو دلار جمعه بود فقط تنها دلیل ترسم وجود فلت دیلی بود جلال جان

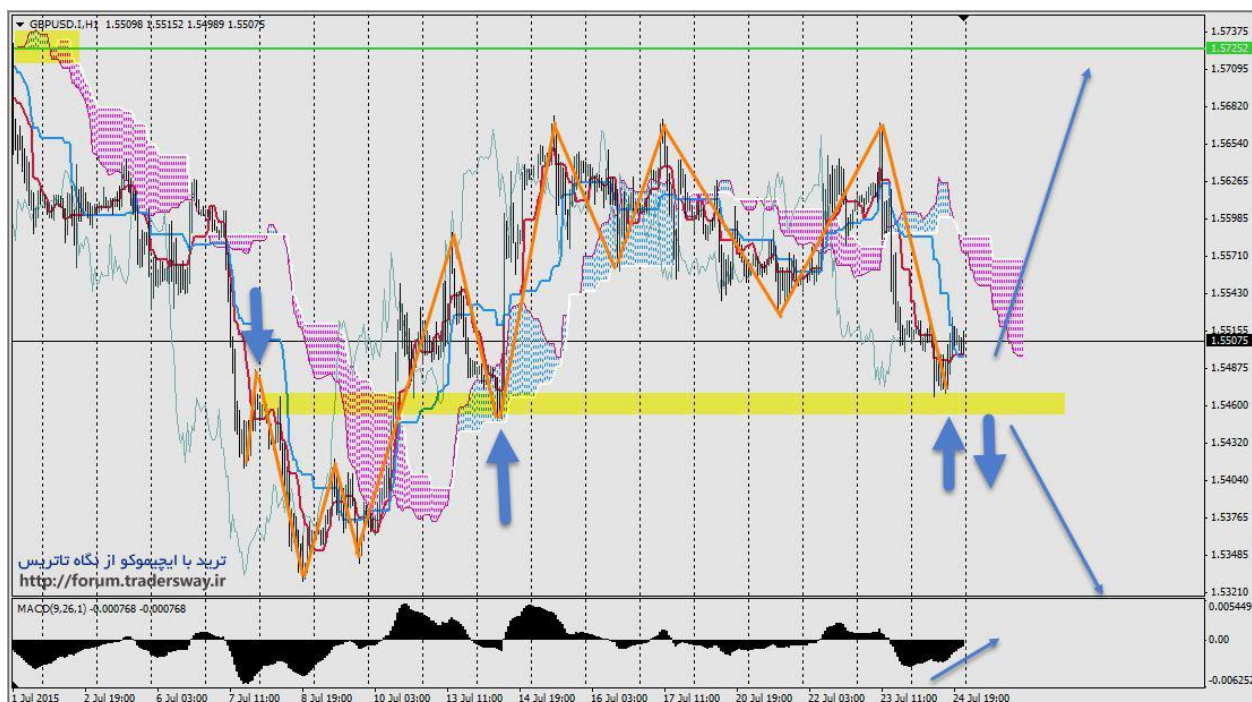
من به دلیل برخورد سوم به خط روند صعودی و وجود واگرایی و فلت یک ساعته ورود کردم ولی به دلیل وجود فلت دیلی خیلی استرس داشتم چطوری این تناقض رو حل کنم جلال جان؟؟

تناقضی نیست:

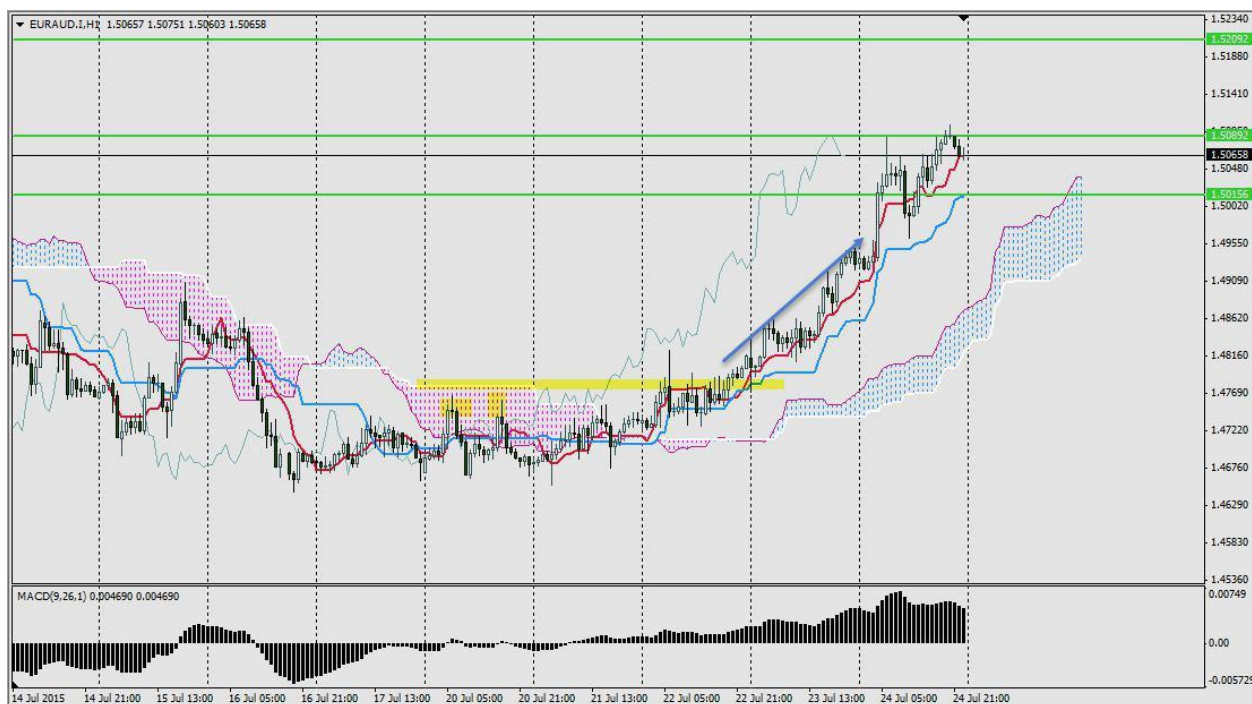


خوب به این تصویر دقت کن استارت صعودی شدن با کندل داجی همراه بوده کندل بعد داجی با بادی بلند کندل بعدی داجی به خاطر عدم اینگلف کندل صعودی کندل بعدی صعودی اینا مجموعه به همراه فاصله کیجن و تنکن حاکی از عد نزول یورو میده و کندل جمعه هم عدم توانایی برای اینگلف کندل صعودی دومی به صورت پک بهش نگاه کن نه صرفا یه فلت باید پک تکمیل باشه پرایس و ایچی با هم





الان پوند در محدوده ای قرار داره که قیمت برگشت خوبی در گذشته از خودش نشون داده این بار هم مثل گذشته ما انتظار داریم برگشت خوبی داشته باشیم .. یا باید صبر کنیم تا حرکت شروع بشه و بعد وارد بشیم یا اینکه احتمالات بیشتر رو در نظر بگیریم و ورود زود هنگام بزنییم با استاپ و بعد خوردن استاپ ورود معکوس



قیمت یکی دو بار به سمت فلت رفت ولی نتونست تاچ کنه اخر سر تاچ شد و گازشو گرفت رفت این عدم توانایی برای تاچ وقتی منجر به تاچ میشه خطرناکه و نباید معکوس گرفت تا تایید حتی برای ادامه حرکت نتونست فلت زیر پاشو بزنه و هلش داد بالا ..

