

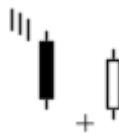
## الگوهای کندل استیک

اشکال ایجاد شده در کندل ها هر کدام می توانند حرفه‌ایی برای گفتن داشته باشند. از این الگوها می توان برای تشخیص مواردی همچون ادامه روند یا پایان روند استفاده کرد. برای ما استفاده از الگوهای برگشتی یا Reversal patterns کاربرد بیشتری دارد. نمونه این کاربردها تشخیص اتمام یک روند و شروع روند در جهت معکوس است.

### انواع الگوها:

#### Abandoned Baby

یک الگوی بازگشتی که بوسیله یک گپ که در ادامه آن یک Doji قرار دارد و کندل سوم هم با یک گپ در جهت مخالف شکل می گیرد شناخته می شود دنباله های Doji باید کاملا با دنباله های دو کندل قبل و بعد از آن گپ ایجاد کند.



#### Dark Cloud Cover

یک الگوی بازگشتی نزولی که با یک کندل صعودی با بدنه بلند در ادامه یک روند صعودی شکل می گیرد بطوری که کندل نزولی بعد از آن بالاتر از آن باز می شود و پایین تر از وسط بدنه کندل اول بسته می شود.



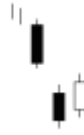
#### Doji

Doji زمانی شکل می گیرد که قیمت باز و بسته شدن یک دوره زمانی (کندل) یکسان باشد. طول دنباله های بالا و پایین می تواند یکسان یا متفاوت باشد که اشکال + و صلیب یا صلیب بر عکس نتیجه آن است. Doji بیانگر توافق و صلح بین خریدارها و فروشندگان می باشد. در یک دوره زمانی قیمت بالا و پایین می رود اما در پایان دوره در نزدیکی قیمت باز شدن بسته می شود.



### Downside Tasuki Gap

یک الگوی ادامه دهنده متشکل از یک کندل با بدنه بلند است که در دامه آن کندل دیگری در همان جهت همراه با گپ قرار دارد. کندل سوم در جهت مخالف است بطوریکه قیمت باز شدن آن در محدوده بدنه کندل دوم است و در قیمتی در محدوده گپ ایجاد شده بین دو کندل اول بسته می شود.



### Dragonfly Doji

یک کندل Doji است که قیمت باز شدن و بسته شدن و حداکثر قیمت دوره زمانی آن یکسان است و همانند Doji های دیگر در محلی مشاهده می شود که روند قیمت قصد برگشت دارد.



### Engulfing Pattern

یک الگوی بازگشتی که بسته به اینکه در انتهای یک روند صعودی یا نزولی شکل گیرد می تواند نزولی یا صعودی باشد. کندل اول یک کندل با بدنه کوچک است که در ادامه آن کندل دوم در جهت مخالف به شکلی ایجاد می شود که تمام بدنه کندل اول را می پوشاند.



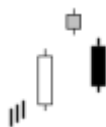
### Evening Doji Star

یک الگوی بازگشتی نزولی که در آن روند صعودی با یک کندل با بدنه بلند ادامه می یابد. در کندل دوم قیمت باز شدن با یک گپ بالاتر از کندل اول است و معاملات در دامنه کوچکی صورت می گیرد و این کندل بصورت Doji شکل می گیرد. کندل سوم در قیمتی پایین تر از وسط کندل اول بسته می شود.



### Evening Star

یک الگوی بازگشتی نزولی که در ادامه یک روند صعودی با یک کندل با بدنه بلند و یک کندل با بدنه کوچک که همراه با گپ می باشد شکل می گیرد و در ادامه یک کندل نزولی قرار می گیرد که قیمت بسته شدن آن پایین تر از وسط کندل اول است.



### Falling Three Methods

یک الگوی ادامه دهنده نزولی است متشکل از یک کندل نزولی بلند که در ادامه آن سه کندل صعودی کوچک قرار دارد بطوریکه هر سه با هم در بر گیرنده قیمت های بالا و پایین کندل اول هستند. کندل پنجم در یک قیمت پایین تر بسته می شود.



### Gravestone Doji

یک کندل Doji است که هنگامی شکل می گیرد که خط Doji برابر یا نزدیک حداقل قیمت در بازه زمانی می باشد.



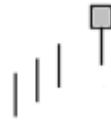
### Hammer

در روند نزولی الگوی Hammer یا چکش زمانی شکل می گیرد که قیمت حرکت زیادی بسمت پایین می کندولی در نهایت با فاصله زیادی از قیمت حداقل بسته می شود شکل ایجاد شده شبیه یک آب نبات چوبی با دسته بلند می شود. اگر در روند صعودی این الگو شکل گیرد به آن Hanging man می گویند.



### Hanging Man

در روند صعودی الگوی Hanging man یا چکش زمانی شکل می گیرد که قیمت حرکت زیادی بسمت پایین می کندولی در نهایت با فاصله زیادی از قیمت حداقل بسته می شود شکل ایجاد شده شبیه یک آب نبات چوبی با دسته بلند می شود.



### Harami

یک الگوی دو کندلی که کندل دوم دارای بدنه کوچک در خلاف جهت کندل اول می باشد بطوریکه بدنه کندل دوم کاملاً در محدوده بدنه کندل اول قرار می گیرد.



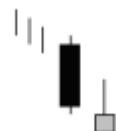
### Harami Cross

یک الگوی دو کندلی مشابه Harami با این تفاوت که کندل دوم یک Doji می باشد.



### Inverted Hammer

یک الگوی یک کندلی بازگشتی صعودی. در روند نزولی قیمت باز شدن از قیمت بسته شدن کندل قبل پایین تر است و قیمت افزایش می یابد و به پایین برگشت می کند و در نزدیکی قیمت باز شدن بسته می شود.



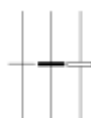
### Long Day

کندل بلند نشانگر تغییرات زیاد قیمت از زمان باز شدن تا بسته شدن است که طول بدنه این کندل را افزایش می دهد.



### Long-Legged Doji

این الگو دارای دنباله های بلند از بالا و پایین می باشد همراه با خط Doji در وسط دامنه تغییرات نرخ در دوره زمانی



### Long Shadows

کندل با دنباله بلند در بالا و دنباله کوتاه در پایین بیانگر این است که خریداران غلبه کرده اند و قیمت خریدشان کمتر شده است و بالعکس کندل لا دنباله کوتاه در بالا و دنباله بلند در پایین بیانگر این است که فروشندگان موفق تر بوده اند و در قیمت بالاتری فروخته اند.



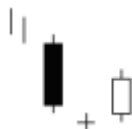
### Marubozo

کندلی است بدون دنباله از بالا یا پایین و یا هر دو سمت که به آن کندل سر تراشیده هم می گویند



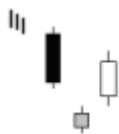
### Morning Doji Star

یک الگوی سه کندلی بازگشتی صعودی که بسیار شبیه Morning Star است کندل اول نزولی با بدنه بلند و کندل دوم پایین تر از آن بصورت Doji با دامنه تغییرات کم است کندل آخر بالاتر از وسط کندل اول بسته می گردد.



### Morning Star

یک الگوی سه کندلی بازگشتی صعودی تشکیل شده از یک کندل نزولی با بدنه بلند و یک کندل کوچک همراه با گپ پایین تر از کندل قبل و یک کندل صعودی با قیمت باز شدن بالاتر از کندل دوم همراه با گپ بصورتی که کندل سوم بالاتر از وسط کندل اول بسته شود



### Piercing Line

الگوی بازگشتی دو کندلی. کندل اول با بدنه بلند و نزولی. کندل دوم در حالی باز می گردد که پایین تر از قیمت بسته شدن کندل قبل است و بالاتر از وسط کندل اول بسته می شود.



### Rising Three Methods

الگوی ادامه دهنده روند صعودی. یک کندل بلند صعودی که با سه کندل کوچک نزولی دنبال می شود که این سه کندل در مجموع محدوده کندل اول را پوشش می دهند. کندل پنجم در قیمتی بالاتر بسته خواهد شد.



### Shooting Star

یک الگوی تک کندلی که می تواند در یک روند صعودی پدید آید. بالاتر از کندل قبل باز می شود و تغییرات صعودی زیادی می کند و در پایان با دنباله بلند در نزدیکی قیمت باز شدن بسته می شود و شبیه یک الگوی چکش برعکس می باشد با این تفاوت که این کندل نزولی است.



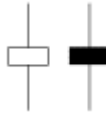
### Short Day

نشان دهنده تغییرات کم و ناچیز در قیمت است که در آن طول بدنه و دنباله ها کوتاه می باشد.



### Spinning Top

کندلی است که دارای بدنه کوچک و دنباله های بلندی می باشد. این کندل نشان دهنده عدم برتری است.



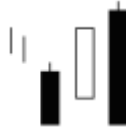
### Stars

یک کندل که همراه با گپ نسبت به کندل قبلی باز می شود. با توجه به کندل قبل از آن این کندل از بالا یا پایین گپ ایجاد می کند و از محدوده کندل قبلی کاملاً جدا می باشد.



### Stick Sandwich

یک الگوی بازگشتی صعودی با دو کندل نزولی که یک کندل صعودی را احاطه کرده اند. قیمت بسته شدن دو کندل نزولی باید برابر باشد. یک قیمت حمایت (Support) مشاهده می شود و فرصت برای بازگشت به سمت بالا مناسب است.



### Three Black Crows

یک الگوی بازگشتی نزولی متشکل از سه کندل مشابه نزولی که قیمت بسته شدن هر یک نزدیک به حداقل قیمت روز قبل است و در قیمتی در محدوده بدنه کندل قبل باز می شوند.



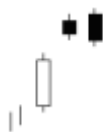
### Three White Soldiers

یک الگوی بازگشتی صعودی متشکل از سه کندل مشابه صعودی که قیمت بسته شدن هر یک نزدیک به حداکثر قیمت روز قبل است و در قیمتی در محدوده بدنه کندل قبل باز می شوند.



### Upside Gap Two Crows

الگوی نزولی سه کندلی که فقط در روند صعودی شکل می گیرد. کندل اول یک کندل صعودی بلند است که با گپ و یک کندل نزولی کوچک ادامه می یابد. کندل سوم هم یک کندل نزولی با بدنه بزرگتر از کندل دوم است بطوریکه کندل دوک را پوشش می دهد. بسته شدن کندل سوم از قیمت بسته شدن کندل اول بالاتر است.



### Upside Tasuki Gap

یک الگوی ادامه دهنده دارای یک کندل صعودی با بدنه بلند که در ادامه آن یک کندل صعودی همراه با گپ قرار دارد. کندل سوم نزولی است که در محدوده بدنه کندل دوم باز شده و در محدوده گپ بین کندل های اول و دوم بسته می شود اما کل گپ را پوشش نمی دهد



کاربردی ترین این الگوها را در شکل صفحه بعد هم می توانید مشاهده نمایید. مطالعه و آشنایی با این پترنها برای هر معامله گری واجب است. در چارت جفت ارزی های مختلف و در تایم فریمهای این الگوها فراوان دیده می شوند. اما هرچه یک پترن در تایم فریم بالاتری دیده شود می تواند از اعتبار بیشتری برخوردار باشد..

در نظر داشته باشید که ما هرگز صرفاً بر اساس وجود یک پترن کندل استیک وارد معامله نمی شویم. مثلاً زمانی که قیمت در روند نزولی است با مشاهده کندل بازگشتی نمی توان انتظار صعود چارت را داشت. بلکه باید بررسی کرد که آیا این پترن بر اثر وجود خط حمایتی ایجاد شده است؟ اعتبار خط حمایت مورد نظر چه مقدار است؟

موارد استفاده و مثال های این الگوها را در درسهای بعدی خواهید دید و دلیل اینکه فعلاً مثالی ارائه نمی کنیم این است که شما حتماً مثال ترکیبی از این الگوها با عوامل دیگر را ببینید. پس فعلاً به آشنایی و تمرین پیدا کردن نمونه هایی از این اشکال در چارتهای مختلف بسنده کنید.





جدول زیر به زودی ملکه ذهن شما خواهد شد زیرا کاربرد بسیار زیادی در کنترل پوزیشنهای شما دارد.

REVERSAL CANDLESTICK PATTERNS		FX TRADERS .IR	
PATTERN NAME	BULLISH	BEARISH	
Bullish: Hammer Bearish: Hanging Man			
Bullish: Invert Hammer Bearish: Shooting Star			
Bullish: Piercing Bearish: Dark Cloud Cover			
Engulfing			
Harami			
Harami Cross			
Bullish: Morning Star Bearish: Evening Star			
Bullish: Tweezer Bottom Bearish: Tweezer Top			
Reversal Day			
Two Bar Reversal			

انجمن بازرگانان فارکس ایران  
www.fxtraders.ir