

Bearish Candlestick Patterns

الگوهای شمعی پایین رو

Online School Solarium Capital Stock

www.onlinesscs.com

info@onlinesscs.com

fxpmw_trader@yahoo.com

09217803634



abcBourse.ir



[@abcBourse_ir](https://t.me/abcBourse_ir)

مرجع آموزش بورس

باز نشر :

الگوهای پایین رو یک روزه

اکثر الگوهای شمعی روزانه بازگشتی، درونی و پنهان هستند. الگوهای " دوجی سایه دراز (long-legged shadows Doji)" و " مامور اعدام و چکش (hangman and hammer)" از این مورد مثنی هستند و بطور گسترده ای مورد استفاده و توجه معامله گران می باشند.



تک کندل سیاه (In-Sen)

قابلیت اطمینان : خیلی کم

ساده ترین نوع سیگنال تک کندل سیاه (in-sen) است. هر چه طول بدنه ی کندل (jittai) بیشتر باشد، کندل بعدی بالارو تر است.



i- کندل سیاه بلند
پایین رو قوی
(بدنه ی بلند)



ii- کندل سیاه بلند یا
سیاه بی سایه
(black marubozu)
پایین رو قوی
(بدنه ی بلند)



iii- کندل سیاه با سایه ی
فوقانی بلند
پایین رو



iv- کندل سیاه بلند یا
سایه ی تحتانی
پایین رو
(باز شدن سیاه bozu)



v- کندل سیاه بلند یا
سایه ی فوقانی
پایین رو
(بسته شدن سیاه bozu)



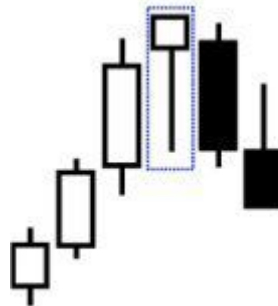
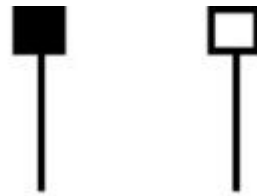
vi- کندل سیاه کوتاه
پایین رو ضعیف

مامور اعدام (The Hangman)

قابليت اطمینان: کم / متوسط

مامور اعدام (the hangman) یا چتر کاغذی (karakasa)، از یک بدنہ ی کوچک (سفید یا سیاہ) و یک سایہ ی تحتانی بسیار بلند تشکیل شدہ است. این الگو عمدتاً در قلعہ یا درہ ی روندها دیدہ می شود. ہنکامی کہ این الگو در قلعہ ی روند پدید آید، آن را مامور اعدام (hangman) و وقتی کہ در قعر درہ ی روند شکل می گیرد، آن را چکش (hammer) می نامند.

Hangman می تواند سفید یا سیاہ باشد.



دوجي سایه دراز (Long-legged shadows doji)

قابلیت اطمینان : متوسط

این کندل بدنه ندارد، قیمت باز و بسته شدن آن یکسان است. این سیگنال نشان می دهد که روند، مسیر خود را پیموده است و باز خواهد گشت. بلافاصله پس از وقوع سیگنال، روند برمی گردد. این یک سیگنال معتبر است.

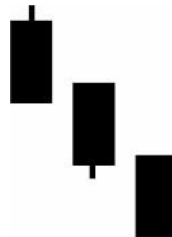


الگوهای پایین رو سه روزه

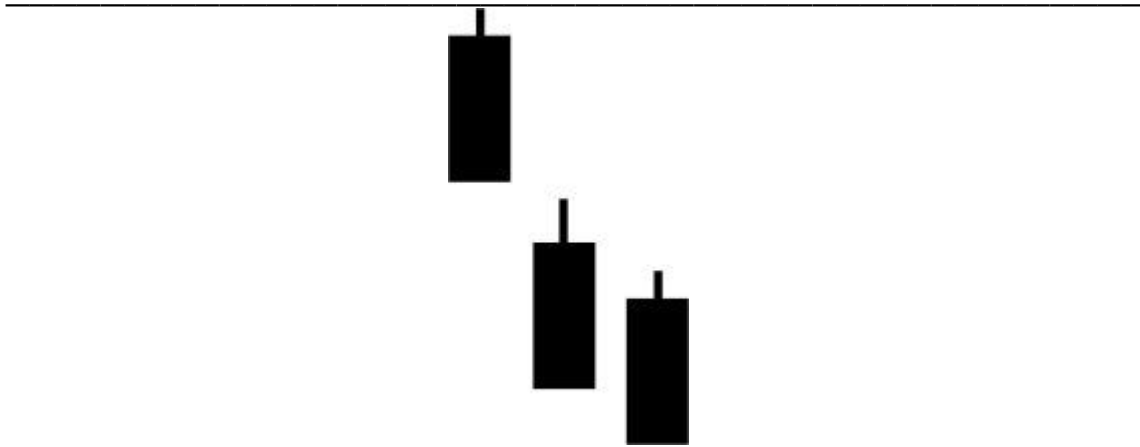
سه کلاغ (Bearish Sanpei)

قابلیت اطمینان : زیاد

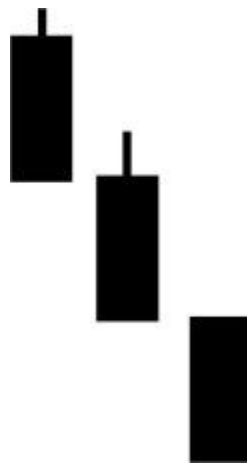
این الگو سیگنال بازگشت روند و یا ادامه ی روند را می دهد. این الگو از سه کندل یک اندازه و یک شکل ساخته می شود.



در صورتی که دومین روز به فاصله ی پایین تری باز شود و به دنبال آن سومین کندل بالاتر از نیمه راه دومین کندل باز شود، باز هم پایین رو به حساب می آید.



در آخرین نوع، هر کندل سیاه، در قیمت بسته شدن روز قبل، باز می شود.

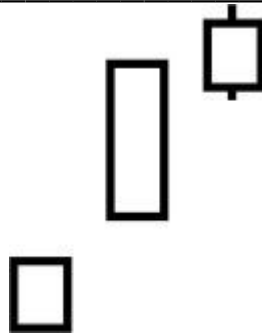


سد پیشرفت سه روزه

قابلیت اطمینان : کم

اگر بالاترین اوج در سومین کندل نسبت به کندل دوم کاهش می یابد و به دنبال این کندل (سوم) به دنبال یک بی سایه (marubozu) می سفید بلند (دوم) آمده باشد، روند به انتهای خود نزدیک می شود و این علامت فروش است.

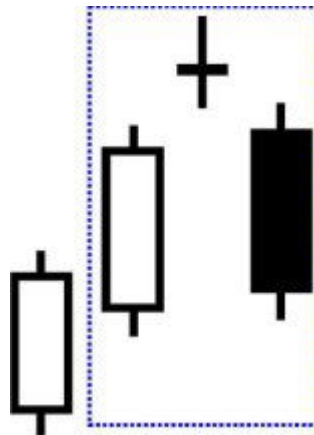




سه رود ستاره ي عصر دوجي (Three River Evening Doji Star)

قابليت اطمینان : زیاد

این الگو با یک کندل سفید بلند (قسمتی از یک روند صعودی) شروع می شود، به دنبال آن یک دوجی با فاصله در بالا تشکیل می شود و در روز سوم یک کندل سیاه با فاصله در پایین می آید.

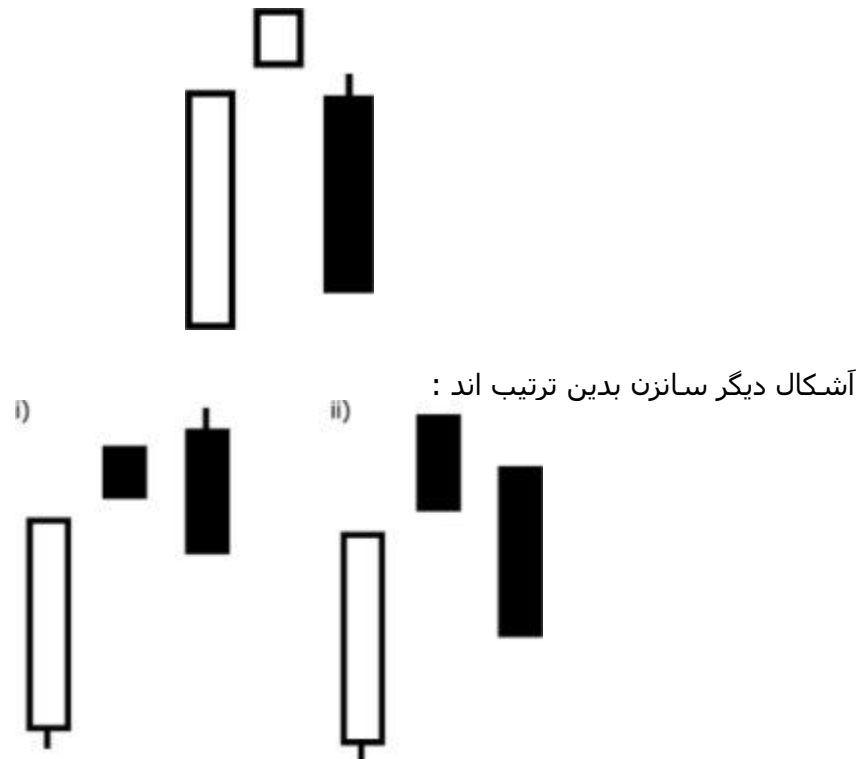


روند صعودی قدرت کسب کرده است و تا روز دوم فاصله می اندازد. در روز دوم برد معاملات بسیار کم است که نشان دهنده ی تحلیل رفتن روند صعودی است. نهایتاً در روز سوم با فاصله پایین می افتد و یک کندل سیاه را تشکیل می دهد. روز سوم است که برگشت خوردن روند، تأیید می شود.

سانزن / سه رودخانه / سه رود ستاره عصر
(Sansen/Three Rivers/Three River Evening Star)

قابليت اطمینان : متوسط

سانزن يك الكوي سه روزه است. روز نخست با يك کندل سفید بلند شروع مي شود، به دنبال آن يك کندل سفید کوچک با فاصله شکل مي گيرد و به يك کندل سیاه بلند ختم مي شود. این الگو يك بازگشت پایين رو را مي رساند.

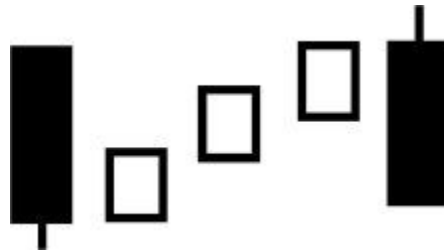


الگوهای پایین رو مختلط

سه تایی افتان (Bearish Sanpo)

قابلیت اطمینان : زیاد

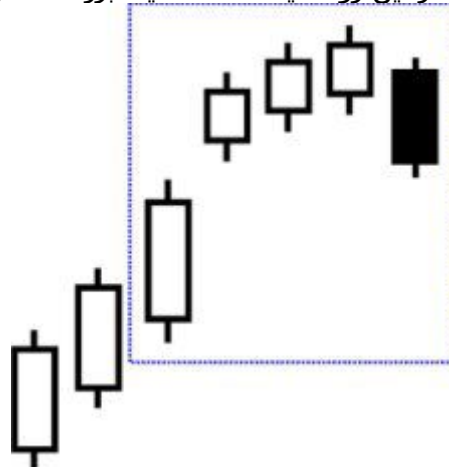
فکری که پشت الگوی سان پو می باشد، از این قضیه برخاسته است که هیچ روند قیمتی به یکباره بالا یا پایین نمی رود، همیشه قبل از شکل گرفتن یک اوج و قعر جدید، روندی اصلاحی یا پشتیبانی انجام می شود. بنابراین این الگو نشان دهنده آن است که آیا معامله گر بایستی بین روند مکث کند یا نه. چون اغلب یک ثبوت کوتاه مدت در خلاف جهت روند اصلی رخ می دهد. غالب نزولی سه تایی افتان



شکست نزولی

قابلیت اطمینان : متوسط

این یک الگوی چند روزه است. با یک روند صعودی محکم شروع می شود. در روز دوم قیمت با فاصله کندل سفید کوچکتری را می بندد. در روزهای سوم و چهارم، کندلها کوچکند ولی هنوز بالاتر بسته می شوند. در روز آخر این روند، یک کندل سیاه بزرگ شکل می گیرد.



در این الگو، کندلهای ۱ و ۲ و ۳ و کندل ۵ جایی است که روند معتبر اتفاق می افتد. این الگو تنها پتانسیل یک برگشت کوتاه را نشان می دهد و بیانگر قدرت برگشت نمی باشد.

سانزن یا سه کوه

قابلیت اطمینان : متوسط

مانند یک شکل گیری سه تایی اوج ها، سانزن (سه کوه) سه قله با ارتفاع یکسان دارد.



شکل گیری اوج بودا

قابلیت اطمینان : متوسط / بالا

اوج بودا مثل سانزن است، با این تفاوت که کوهی که در وسط واقع شده، از دو کوه دیگر بلندتر است.

(الگوی سر و شانه ها head and sholders pattern)

