

## آموزش تحلیل تکنیکال | الگوهای شمعی (قسمت اول):

تاریخچه :

کار با الگوهای کندل استیک ( شمعی ژاپنی ) بیش از دو قرن پیش در ژاپن برای تحلیل قیمت برنج نمودارهای کندل استیک اختراع شد. عمده این معروفیت و استفاده را ژاپنی ها مدیون “مانهیساما” در قرن هفدهم میلادی می باشند حال آنکه بیش از دو دهه نیست که نمودارهای شمعی در غرب رواج یافته است و دلیل عمده ترویج این نمونه نمایش نمودار در غرب نیز مربوط به سیستم های رایانه ای می باشد. از لحاظ ماهیت، کندل استیک ها یا برای ترسیم نمودارها و نمایش قیمت برای تحلیل تکنیکال به کار می روند و یا به صورت منفرد ترکیب و شیوه نمایش آنها، ابزاری برای تحلیل و پیش بینی جهت آینده بازار می باشد. عمده دلیل محبوبیت روزافزون استفاده از این نمودارها بین تحلیلگران، راحتی استفاده و مشخص بودن وضعیت صعودی یا نزولی هر کندل استیک بصورت منفرد می باشد.

### الگوهای شمعی :

یک کندل استیک از چهار داده ورودی اصلی تشکیل شده است که عبارت است از قیمت آغازین (Open) قیمت پایانی (Close) بالاترین قیمت آن بازه زمانی (High) و پایین ترین قیمت آن بازه زمانی (Low) .

نمودارهای شمعی با استفاده از **قیمتهای باز شدن ، بسته شدن ، و سقف و کف** شکل می گیرند.

اگر **قیمت بسته شدن بالاتر از قیمت باز شدن** باشد ، یک شمع توخالی یا سفید کشیده می شود.

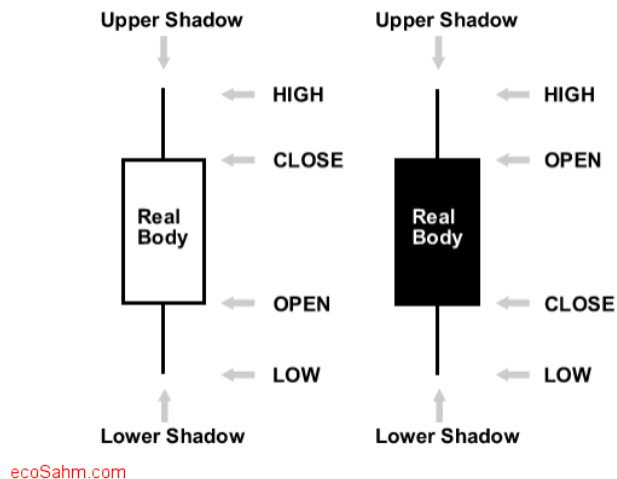
اگر **قیمت بسته شدن پایین تر از قیمت باز شدن** باشد ، یک شمع تو پر یا سیاه کشیده می شود.

قسمت توخالی یا رنگ شده شمع ” **بدنه اصلی** ” یا بدنه نامیده می شود.

خطوط باریک واقع در بالا و پایین بدنه قیمت سقف و کف را نشان می دهند و فتیله یا سایه نامیده می شوند.

بالاترین نقطه سایه بالایی ” سقف ” است .

پایین ترین نقطه سایه پایینی ” کف ” است



قبل از آغاز معرفی الگوها سه نکته اساسی در استفاده از الگوهای شمعی حائز اهمیت است که باید رعایت شود :

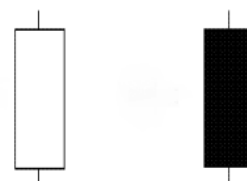
۱- تشکیل الگوها تنها زمانی مورد توجه قرار می گیرند که تغییرات قیمت دارای روند باشد. در صورت وجود نداشتن روند صعودی یا نزولی، اهمیت و جهت گیری برایی استفاده از الگوهای کندل استیک برگشتی یا ادامه دهنده وجود ندارد.

۲- الگوهای کندل استیک بازگشتی تنها زمانی در داخل روند علامت بازگشت روند را اعلام می کنند که این الگوها همزمان با ابزاری دیگر برای بازگشت روند همراه باشد. تحلیل گران تکنیکال عموماً هنگامی به الگوهای کندل استیک بازگشتی اهمیت می دهند که در محدوده حمایت و یا مقاومت خاصی تشکیل شوند.

۳- الگوهای شمعی با وجود اینکه در اغلب موارد نقاط ورود درستی را نشان می دهند اما نمی توان برای خروج حتماً منتظر تشکیل الگوی بازگشتی دیگری ماند و باید در اینجا نیز ابزارهای دیگر تکنیکال برای خروج استفاده کرد.

### کندل هایی با بدنه های بلند :

کندل هایی با بدنه بزرگ و سایه های کوتاه، نشان دهنده قدرت بازار در آن جهت می باشد. هر چه بدنه بلند تر باشد ، فشار خرید و یا فروش بیشتر است.



ecoSahm.com

## کندل هایی با بدنه های کوچک :

کندل هایی با بدنه کوچک و سایه های کوتاه هستند که نشان دهنده نداشتن قدرت در بازار می باشد. این بدنه های کوتاه نشان دهنده این هستند که فعالیت کمی در خرید و یا فروش انجام می شود .



ecoSahm.com

## ماروبزو مشکی :

کندل نزولی است ، بدون سایه بالایی و پایینی. در این حالت قیمت باز شدن برابر قیمت سقف و قیمت بسته شدن برابر قیمت کف است. این شمع نشان دهنده این است که کنترل بازار در دست فروشندگان است و بازار رو به پایین می باشد. این شمع اولین مرحله تشکیل یک روند نزولی ( به صورت برگشتی ) یا ادامه نزول می باشد.

## ماروبزو سفید :

کندل صعودی می باشد ، بدون سایه بالایی و پایینی. در این حالت قیمت باز شدن برابر قیمت کف و قیمت بسته شدن برابر قیمت سقف است. این شمع نشان دهنده این است که کنترل بازار در دست خریداران است و بازار رو به بالا می باشد. این شمع اولین مرحله تشکیل یک روند صعودی ( به صورت بازگشتی ) یا ادامه صعود می باشد.

Marubozu



White  
Marubozu



Black  
Marubozu

ecoSahm.com



ecoSahm.com

## ماروبزو کف صاف :

کندل Marubozu است که در قیمت انتهایی آن سایه وجود ندارد.



abcBourse.ir



@abcBourse\_ir

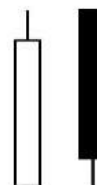
مرجع آموزش بورس



باز نشر :

## ماروبوزو سر صاف :

کندلی Marubozu است که در قیمت ابتدایی آن سایه وجود ندارد.



ecoSahm.com

## فریره گردان :

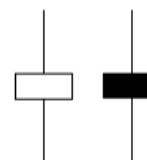
کندلی با سایه های بلند در اطراف بدنه کوتاه . در این حالت رنگ بدنه اصلی در آنها اهمیت ندارد. این الگو نشان می دهد که خریداران و فروشندگان در حالت دودلی و تردید قرار دارند.

بدنه اصلی کوچک چه پر باشد و په خالی نشان می دهد که حرکات بسیار کوچکی از قیمت باز شدن تا قیمت بسته شدن صورت گرفته است. و فتیله ها نشان می دهند که هم خریداران و هم فروشندگان در حالت مبارزه اند ولی کسی پیروز نشده است و نتیجه نامعلوم است.

اگر فریره گردان در هنگام روند رو به پایین شکل بگیرد ، یعنی تعداد کافی از فروشندگان وجود ندارد و احتمال تغییر جهت وجود دارد.

اگر فریره گردان در هنگام روند رو به بالا شکل بگیرد ، یعنی تعداد کافی از خریداران وجود ندارد و احتمال تغییر جهت وجود دارد.

## Spinning Tops

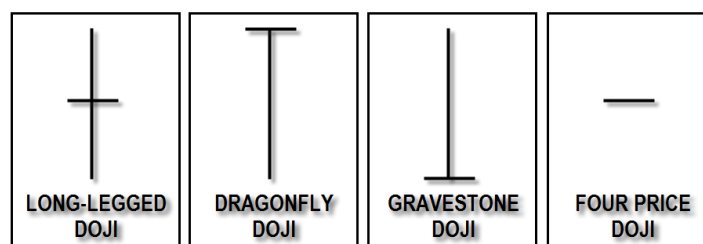


ecoSahm.com

## دوجی :

در حالت عمومی دوجی Doji به نمودارهای شمعی گفته می شود که قیمت آغاز و پایان یکسان باشند .

## انواع دوجی ها :



## آموزش تحلیل تکنیکال | کندل استیک ( قسمت دوم ) :

### آشنایی با انواع دوجی ها :

شمع دوجی ، دارای قیمت باز شدن و بسته شدن یکسان است ، یا حداقل بدنه آن بسیار بسیار کوتاه است. دوجی یک بدنه بسیار باریک دارد که به صورت یک خط باریک نمایان می شود. دوجی نمایانگر **تردید و دودلی خریداران و فروشندگان** است. قیمت بالا و پایین قیمت باز شدن جابجا می شوند و در نهایت در جایی بسیار نزدیک به آن بسته می شوند. هیچ کدام از گروه خریداران یا گروه فروشندگان در نهایت نمی توانند کنترل را بدست بگیرند. چهار نمونه خط دوجی مهم وجود دارد. طول فتیله های بالا و پایین می تواند تغییر کند و شمع ها به شکل صلیب معکوس ، یا علامت جمع به نظر برسند. در زمان وقوع دوجی به شمع های تشکیل شده قبلی حتما باید توجه کنید.

### دوجی پایه بلند ( Long leg doji ):

به شمعی گفته می شود که قیمت آغاز و پایان آن یکسان باشد اما در آن بازه زمانی قیمت سایه های بلند بالاتر و پایینتر را تشکیل داده است این الگو حاکی از برابری قدرت خریداران و فروشندگان در آن بازه زمانی می باشد.

## دوجی سنگ قبر ( Grave Stone ):

کندلی از خانواده دوجی Doji که قیمت آغاز و پایان یکسان می باشد. سایه بالایی بلند (upper shadow) و نداشتن سایه پایینی یا بسیار کوتاه بودن سایه پایینی از خصوصیات اصلی این الگوی کندل استیک می باشد

## دوجی سنجاقک ( Dragon Fly ):

کندل دیگری از خانواده دوجی Doji که قیمت آغاز و پایانش یکسان می باشد. سایه پایینی بلند (Lower shadow) و نداشتن سایه بالایی یا بسیار کوتاه بودن سایه بالایی از خصوصیات اصلی این الگوی کندل استیک می باشد



## نکته های کندل دوجی :

۱- اگر دوجی بعد از شمعهایی با بدنه بلند و پر اتفاق افتاد مثل ماروبوز سفید ، معلوم است که **خریداران خسته و ضعیف** شده اند. برای اینکه قیمت به بالا رفتن ادامه دهد لازم است که تعداد خریداران بیشتر شود ولی دیگر نمی شود. فروشندگان گوش به زنگ هستند که وارد بازار شده و قیمتها را پایین بیاورند. به خاطر داشته باشید که حتی بعد از اینکه یک دوجی شکل گرفت موقع فروش نیست. یک تایید هنوز لازم است . منتظر یک شمع پایین رونده باشید که زیر قیمت باز شدن شمع بلند سفید ، بسته شود.

۲- اگر دوجی بعد از شمعهایی یا بدنه بلند و خالی اتفاق افتاد مثل ماروبوز سیاه ، معلوم است که **فروشنندگان خسته و ضعیف** شده اند . برای اینکه قیمت به پایین رفتن ادامه دهد لازم است که تعداد فروشندگان بیشتر شود ولی دیگر نمی شود. خریداران گوش به زنگ هستند که وارد بازار شده و قیمتها را بالا ببرند. با وجود اینکه سقوط با وجود محدودیت در تعداد فروشندگان ادامه نخواهد یافت اما خریداران بیشتری لازم است که بالا رفتن قیمت را تضمین کنند. **منتظر یک شمع سفید** باشید که بالای قیمت باز شدن شمع سیاه بلند ، بسته شود.

## الگوی چکش Hammer :

الگوی چکش ( الگوی هامر Hammer ) در **انتهای یک روند نزولی** تشکیل می شود این الگو سه خصوصیت دارد :

- ۱- بدنه کندل در قسمت بالایی قرار دارد
  - ۲- سایه پایینی بلند که حتما باید ۲ برابر بدنه باشد
  - ۳- سایه بالایی نداشته باشد یا خیلی کوتاه باشد و بدنه ای حداکثر یک دوم سایه پایینی می باشد.
- در این الگو رنگ بدنه تفاوتی ندارد اما بدنه صعودی (سفید) قدرت بیشتر این الگو را برای بازگشت روند نشان می دهد.



## الگوی دار اویز Hanging Man :

الگوی Hanging Man (دار اویز) در **انتهای یک روند صعودی** تشکیل می شود و سه خصوصیت دارد :

- ۱- بدنه کندل در قسمت بالایی قرار دارد
  - ۲- سایه پایینی بلند است و حتما باید ۲ برابر بدنه باشد
  - ۳- سایه بالایی نداشته باشد یا خیلی کوتاه باشد و بدنه ای حداکثر یک دوم سایه پایینی می باشد.
- \*\* در این الگو رنگ بدنه تفاوتی ندارد اما بدنه نزولی (مشکی) قدرت بیشتر این الگو را برای بازگشت روند نشان می دهد.



### چکش معکوس (INVERTED HAMMER):

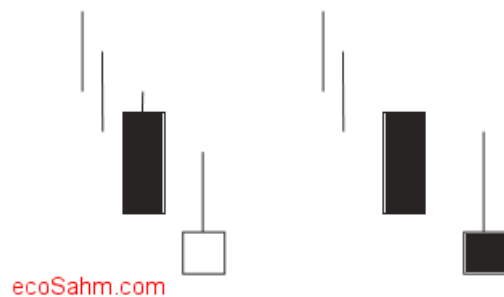
الگوی هامر معکوس (چکش معکوس) مانند الگوی چکش در **انتهای یک روند نزولی** تشکیل می شود و سه خصوصیت دارد :

۱- بدنه کندل در قسمت پایینی آن قرار دارد

۲- سایه بالایی بلند و باید حداقل دو برابر بدنه کندل باشد

۳- کندل سایه پایینی نداشته باشد و یا اگر دارد باید خیلی کوتاه باشد

\*\* در این الگو رنگ بدنه تفاوتی ندارد اما بدنه صعودی (سفید) قدرت بیشتر این الگو را برای بازگشت روند نشان می دهد.

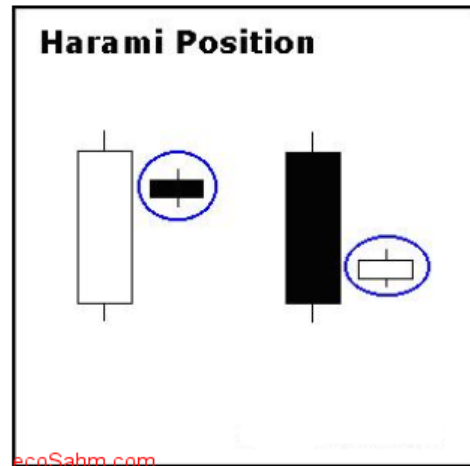


### آموزش تحلیل تکنیکال | کندل استیک ( قسمت سوم ) :

#### الگوی هارامی ( Harami ) :

در زبان ژاپنی قدیم Harami معنای حامله بودن و یا باردار بودن را داشته است. این الگو شامل دو شمع می باشد که کندل اول بلند قامت و به منزله مادر و کندل دوم دارای بدنه ای کوتاه و به منزله جنین و یا کودک است.

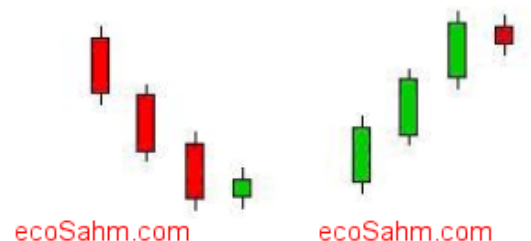




ظهور این دو کندل، توقف و یا کند شدن حرکت روند و یا احتمالا تغییر روند را خبر می دهد ولی احتمال تغییر روند نسبتا ضعیف می باشد.

هر دو کندل می توانند به رنگهای روشن ( مثبت ) و یا تیره ( منفی ) ظاهر شوند، اما در هنگام ظاهر شدن آنها غالبا رنگ کندل مادر با رنگ کندل کودک متفاوت است.

تفاوت اصلی این الگو با ستاره ها ( stars ) این است که بدنه کندل های ستاره در خارج از کندل قبلی قرار می گیرد، در حالیکه بدنه کندل هارامی در داخل محدوده بدنه کندل قبلی قرار می گیرد.

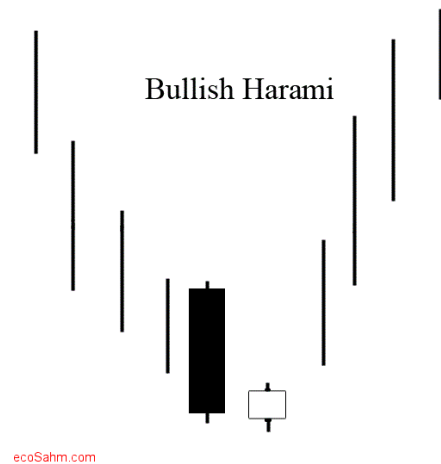


این الگو می تواند در قسمت های مختلف بازار به صورت الگوی ادامه دهنده یا بازگشتی عمل کند . بنابراین با مشاهده این الگو بهتر است به رفتار بعدی بازار توجه کنید تا بتوانید جهت بازار را تشخیص دهید.

این الگو دارای دو نوع صعودی و نزولی است .

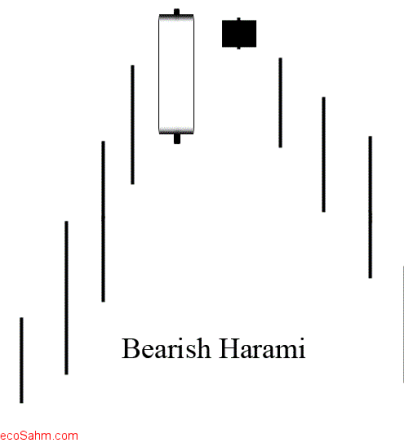
### هارامی صعودی ( Bullish Harami ) :

این الگو در انتهای روند نزولی تشکیل می شود و اخطار تغییر روند را صادر می کند. کندل بدنه مشکی ( نزولی ) دارد که تمامی بدنه کندل دوم را پوشش می دهد . سایه ها در این الگو اهمیت زیادی ندارند اما خارج نشدن سایه های کندل دوم از محدوده سایه های کندل اول قدرت بیشتر این الگو را نشان می دهد.



## الگوی هارامی نزولی ( Bearish Harami ) :

این الگو در **انتهای روند صعودی** تشکیل می شود و **اخطار تغییر روند** را صادر می کند . کندل اول بدنه سفید ( صعودی ) دارد که **تمامی بدنه کندل دوم را پوشش** می دهد سایه ها در این الگو اهمیت زیادی ندارند اما خارج نشدن سایه های شمع دوم از محدوده سایه های شمع اول قدرت بیشتر این الگو را نشان می دهد.



قابل ذکر است الگوی هارامی دارای نوع مشابهی به **نام صلیب ( Harami Cross )** نیز می باشد که از یک ستاره دوجی تشکیل شده است.

## الگوی صلیب هارامی :

این الگو شباهت زیادی با الگوی هارامی ( Harami ) دارد با این تفاوت که بدنه شمع دوم حتما بصورت دوجی ( ستاره ) تشکیل شده است .

این الگو دارای دو نوع **صعودی و نزولی** است .

الگوی صلیب هارامی نزولی ( Harami Cross Candlestick Pattern – Bearish – BHCP ) :

از جمله الگوهای بازگشتی نزولی است که در انتهای روند صعودی موجب توقف روند و احتمالاً آغاز کاهش قیمت می گردد. اعضای تشکیل دهنده این الگو ، ۲ کندل می باشد که کندل اول صعودی و کندل بعدی به صورت دوجی می باشد به نحوی که کندی اول به صورت کامل کندل دوم را در بر می گیرد.

#### Bearish Harami Cross



برای شناسایی چنین الگویی باید نمودار شما دارای چنین ویژگی هایی باشد :

۱- بازار دارای روند صعودی باشد.

۲- شمع اول به صورت صعودی بلند باشد.

۳- شمع دوم به صورت دوجی و در درون محدوده بدنه شمع قبل باشد به نحوی که شمع اول به صورت کامل شمع دوم را بپوشاند.

حرکت صعودی بازار با تشکیل چنین الگوی قدرتمندی ضعیف می شود که با کندل بعدی می توان از بازگشت قیمت اطمینان حاصل کرد . برای نمونه کندل سوم می تواند در پایین کندل نخست بسته شود یا اینکه با یک شکاف رو به پایین باز شود.

#### الگوی صلیب هارامی صعودی ( ) – Harami Cross Candlestick Pattern

: ( Bullish – BHCP )

از جمله الگوهای مهم بازگشتی صعودی است که در انتهای روند نزولی موجب توقف روند و احتمالاً آغاز افزایش قیمت می گردد. اعضای تشکیل دهنده این الگو ، ۲ کندل می باشد که کندل اول نزولی و کندل بعدی به صورت دوجی می باشد به نحوی که کندی اول به صورت کامل کندل دوم را در بر می گیرد.



**Bullish Harami Cross**

ecoSahm.com

برای شناسایی چنین الگویی باید نمودار شما دارای چنین ویژگی هایی باشد :

۱- بازار دارای روند نزولی باشد.

۲- شمع اول به صورت نزولی بلند باشد.

۳- شمع دوم به صورت دوجی و در درون محدوده بدنه شمع قبل باشد به نحوی که شمع اول به صورت کامل شمع دوم را بپوشاند.

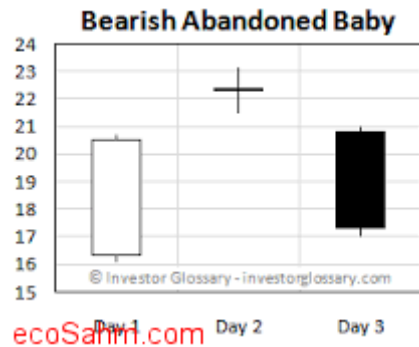
حرکت نزولی بازار با تشکیل چنین الگوی قدرتمندی ضعیف می شود که با کندل بعدی می توان از بازگشت قیمت اطمینان حاصل کرد . برای نمونه کندل سوم می تواند در بالای کندل نخست بسته شود یا اینکه با یک شکاف رو به بالا باز شود

## آموزش تحلیل تکنیکال | کندل استیک ( قسمت چهارم ):

BABP – Baby Candlestick Pattern , Bearish Abandoned

### الگوی کودک رها شده نزولی :

این الگو در بازار خیلی کم به وجود می آید به این صورت که در انتهای روند صعودی پس از یک شمع صعودی قوی ، شکافی صعودی تا کندل بعدی به وجود می آید. کندل بعدی بصورت ستاره دوجی بسته می شود و فاصله بسته شدنش تا کندل بعدی نیز دارای شکاف است. با مشکلی ( نزولی ) بسته شدن بدنه کندل سوم اخطار پایان روند صعودی و آغاز روند نزولی به وجود می آید.



برای شناسایی چنین الگویی بایستی نمودار شما دارای چنین خصوصیتی باشد :

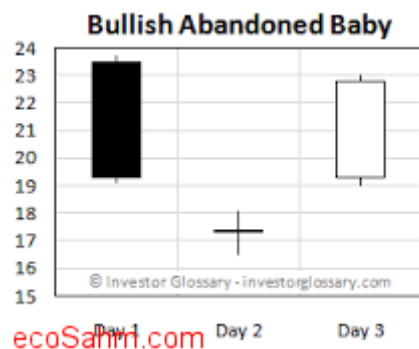
- ۱- بازار دارای روند صعودی باشد.
- ۲- کندل اول به صورت سفید و بلند باشد.
- ۳- کندل دوم به صورت دوجی می باشد ، به این صورت که با یک شکاف رو به بالا در بالای سایه شمع نخست تشکیل می گردد.
- ۴- کندل سوم به صورت سیاه می باشد ، به این صورت که با یک شکاف رو به پایین تشکیل شده و معمولا سایه ها با هم همپوشانی ندارند.

حرکت صعودی بازار با تشکیل چنین الگوی کمیابی ضعیف می شود که با کندل تاییدی بعدی می توان از بازگشت قیمت اطمینان حاصل کرد. دقت کنید این الگو بسیار مشابه الگوی ستاره دوجی شامگاهی می باشد.

### Baby Candlestick Pattern , Bullish – BABP Abandoned

#### الگوی کودک رها شده صعودی :

این الگو در بازار خیلی کم به وجود می آید به این صورت که در انتهای روند نزولی پس از یک کندل نزولی قوی ، شکافی نزولی تا کندل بعدی به وجود می آید. کندل بعدی بصورت ستاره دوجی بسته می شود و فاصله بسته شدن تا کندل بعدی نیز دارای شکاف است. با سفید ( صعودی ) بسته شدن بدنه کندل سوم اخطار پایان روند نزولی و آغاز روند صعودی به وجود می آید.



برای شناسایی چنین الگویی بایستی نمودار شما دارای چنین خصوصیتی باشد :

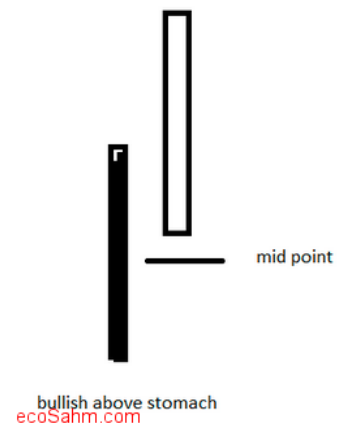
- ۱ - بازار دارای روند نزولی باشد.
- ۲ - کندل اول به صورت سیاه و بلند باشد.
- ۳ - کندل دوم به صورت دوجی می باشد ، به این صورت که با یک شکاف رو به پایین در زیر سایه شمع نخست تشکیل می گردد.
- ۴ - کندل سوم به صورت سفید می باشد ، به این صورت که با یک شکاف رو به بالا تشکیل شده و معمولاً سایه ها با هم همپوشانی ندارند.

حرکت نزولی بازار با تشکیل چنین الگوی کمیابی ضعیف می شود که با کندل تاییدی بعدی می توان از بازگشت قیمت اطمینان حاصل کرد. دقت کنید این الگو بسیار مشابه الگوی ستاره دوجی صبحگاهی می باشد.

### the Stomach Candlestick Pattern Above

#### الگوی بالای معده :

از جمله الگوهای بازگشتی صعودی است که در انتهای روند نزولی موجب توقف روند و احتمالاً آغاز روند افزایشی قیمت می گردد. اعضای تشکیل دهنده این الگو ۲ کندلی می باشد ، به این صورت که در یک روند نزولی ، کندل سیاه رنگی تشکیل شده و آنگاه کندل سفید رنگی ظاهر می شود که نقطه آغازین و پایانی آن حداقل در میانه بدنه کندل قبلی قرار دارد. با ظهور نشانه های تایید کننده می توان به بازگشت روند امیدوار بود.



مشخصات این الگو عبارت است از :

- ۱ - بازار در یک روند نزولی قرار دارد.
- ۲ - کندل اول ، نزولی است.

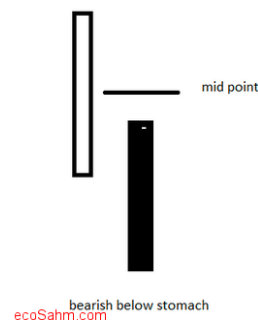
- ۳ - کندل دوم ، سفید و صعودی است که نقطه آغازین آن در محدوده ۵۰ درصدی بدنه شمع قبلی قرار داشته و نقطه پایانی آن در همان محدوده یا بالاتر قرار دارد.

دقت داشته باشید که هر چه نقطه پایانی شمع دوم بالاتر باشد ، امکان بازگشت روند بیشتر می شود اما در عین حال بایستی به شمع های بعدی توجه کرد تا با اطمینان بیشتری در جهت معکوس وارد بازار شویم.

## Candlestick Pattern below the stomach

### الگوی پایین معده :

از جمله الگوهای بازگشتی نزولی است که در انتهای روند صعودی موجب توقف روند و احتمالاً آغاز روند کاهشی قیمت می گردد. اعضای تشکیل دهنده این الگو ۲ کندل می باشد ، به این صورت که در یک روند صعودی ، کندل سفید رنگی تشکیل شده و آنگاه کندل سیاه رنگی ظاهر می شود که نقطه آغازین و پایانی آن حداقل در میانه بدنه کندل قبلی قرار دارد. با ظهور نشانه های تایید کننده ، روند قیمت نزولی خواهد شد.



### مشخصات این الگو عبارت است از :

- ۱ - بازار در یک روند صعودی قرار دارد.
  - ۲ - کندل اول ، صعودی است.
  - ۳ - کندل دوم ، سیاه و نزولی است که نقطه آغازین آن در محدوده ۵۰ درصدی بدنه شمع قبلی قرار داشته و نقطه پایانی آن در همان محدوده یا پایین تر قرار دارد.
- دقت داشته باشید که هر چه نقطه پایانی کندل دوم پایین تر باشد ، امکان بازگشت روند بیشتر می شود اما در عین حال بایستی به کندل های بعدی توجه کرد تا دچار اشتباه نشویم .

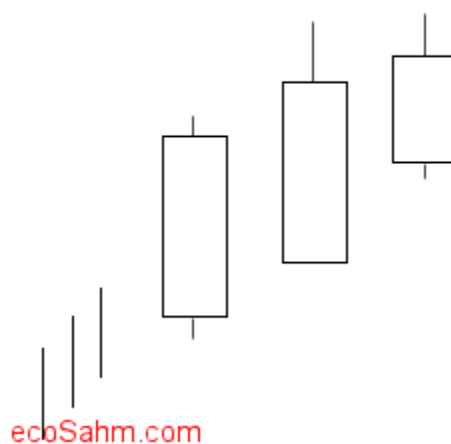
## آموزش تحلیل تکنیکال | کندل استیک ( قسمت پنجم ) :

### Block Candlestick Pattern – BABP Advance

#### الگوی سد پیشروی یا صعودی :

الگوی سد پیشروی یا سد صعودی حالت خاصی از الگوی سه سرباز سفید ( Three White Soldiers ) است که در آن بدنه دو سرباز آخر ضعیف تر از کندل قبلی خود می باشد. این ضعف می تواند به صورت سایه بالایی بلند یا کوچکتر شدن بدنه ظاهر گردد. ظهور این الگو در نمودار حاکی از تضعیف نیروی خرید یا افزایش فشار فروش است.

#### Bearish Advance Block



برای شناسایی چنین الگویی بایستی نمودار شما دارای خصوصیتی باشد:

بازار در یک حرکت افزایشی قرار داشته باشد.

- کندل های سفید متوالی وجود دارد که نقاط پایانی بالاتری را تشکیل می دهند.
- نقطه آغازین هر شمع در درون بدنه شمع قبلی قرار دارد.
- اندازه بدنه شمع ها به تدریج کاهش می یابد.

این الگو پتانسیل بسیار زیادی برای کاهش قیمت دارا می باشد. ظهور چنین الگویی حاکی از کاهش معاملات خرید و در مقابل افزایش تدریجی معاملات فروش می باشد. برای تایید بازگشت روند بایستی به کندل چهارم توجه کرد که در صورت ظهور نشانه های تاییدی همانند کندل سیاه رنگ ، شکاف رو به پایین یا نقطه پایانی پایین تر اطمینان حاصل می شود.



## Candlestick Pattern , Bearish – BBHP Belt Hold

### الگوی کمر بند نزولی:

این الگو در بازار بسیار نادر بوده و مدلی از کندل ماروبوزو آغازین سیاه یا Black Opening Marubozu BOM – در روند صعودی می باشد. در روند صعودی قیمت آغازین این کندل با گپ ( شکاف ) رو به بالا باز می شود اما در ادامه شاهد هیچ سایه بالایی نمی باشیم بلکه قیمت از نقطه آغازین رو به پایین حرکت کرده و بدنه نسبتاً بزرگی را تشکیل می دهد.

اگر سایه و بدنه این الگو فاصله گپ را پر نماید می تواند نشانگر آغاز روند نزولی باشد.

### Bearish Belt Hold



برای شناسایی چنین الگویی بایستی نمودار شما دارای خصوصیات باشد:

- بازار دارای روند صعودی باشد.
  - قیمت با یک شکاف رو به بالا باز شده اما بدون ایجاد کردن سایه قابل توجهی در بالا به سمت پایین حرکت کرده و در نهایت در نزدیکی قیمت حداقل خود بسته می شود.
  - یک کندل ماروبوزو آغازین سیاه یا BOM تشکیل گردد.
- حرکت صعودی بازار با تشکیل یک شکاف رو به بالا ضعیف شده و با بسته شدن قیمت در پایین شکاف ( پر شدن ) ، احتمال کاهش قیمت قوت می گیرد.

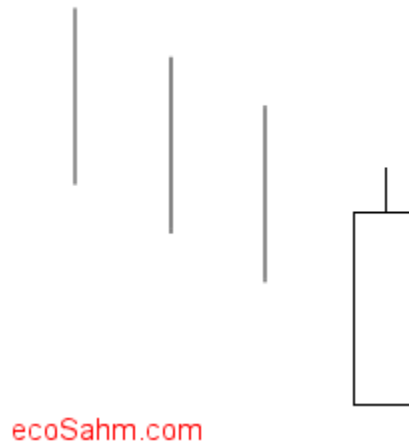
## Candlestick Pattern , Bullish – BBHP Belt Hold

## الگوی کمربند صعودی :

این الگو در بازار بسیار نادر بوده و مدلی از **ماروبوزو آغازین سفید** یا **White Opening Marubozu** – WOM در روند نزولی می باشد. در روند نزولی قیمت آغازین این کندل با گپ ( شکاف ) رو به پایین باز می شود اما در ادامه شاهد هیچ سایه پایینی نمی باشیم بلکه قیمت از نقطه آغازین رو به بالا حرکت کرده و بدنه نسبتاً بزرگی را تشکیل می دهد.

اگر سایه و بدنه این الگو فاصله گپ را پر نماید می تواند نشانگر آغاز **روند صعودی** باشد.

### Bullish Belt Hold



برای شناسایی چنین الگویی بایستی نمودار شما دارای خصوصیتی باشد:

- بازار دارای روند نزولی باشد.
  - قیمت با یک شکاف رو به پایین باز شده اما بدون ایجاد کردن سایه در پایین به سمت بالا حرکت کرده و در نهایت در نزدیکی قیمت حداکثر خود بسته می شود.
  - یک کندل **ماروبوزو آغازین سفید** یا **WOM** تشکیل گردد.
- حرکت نزولی بازار با تشکیل یک شکاف رو به پایین ضعیف شده و با بسته شدن قیمت در بالای شکاف ( پر شدن ) ، احتمال افزایش قیمت قوت می گیرد.

## Blending Candlesticks

### الگوهای شمعی ترکیبی:

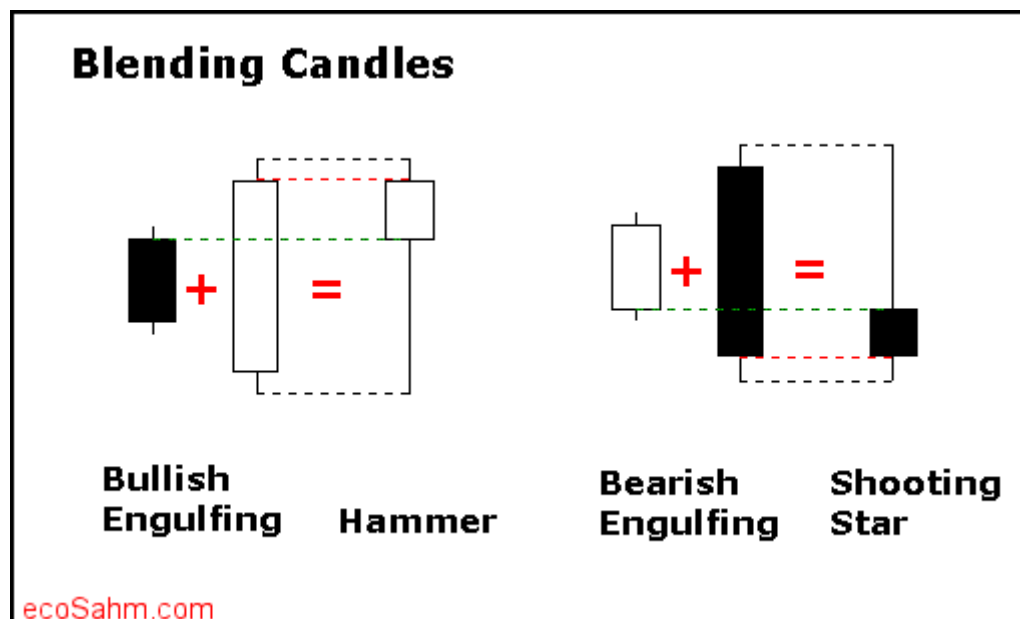
هر یک از الگوهای شمعی از یک یا چندین کندل ساخته می شود. در این میان می توان چند کندل متوالی را به شیوه زیر با هم ترکیب نمود و به یک شمع واحد رسید :

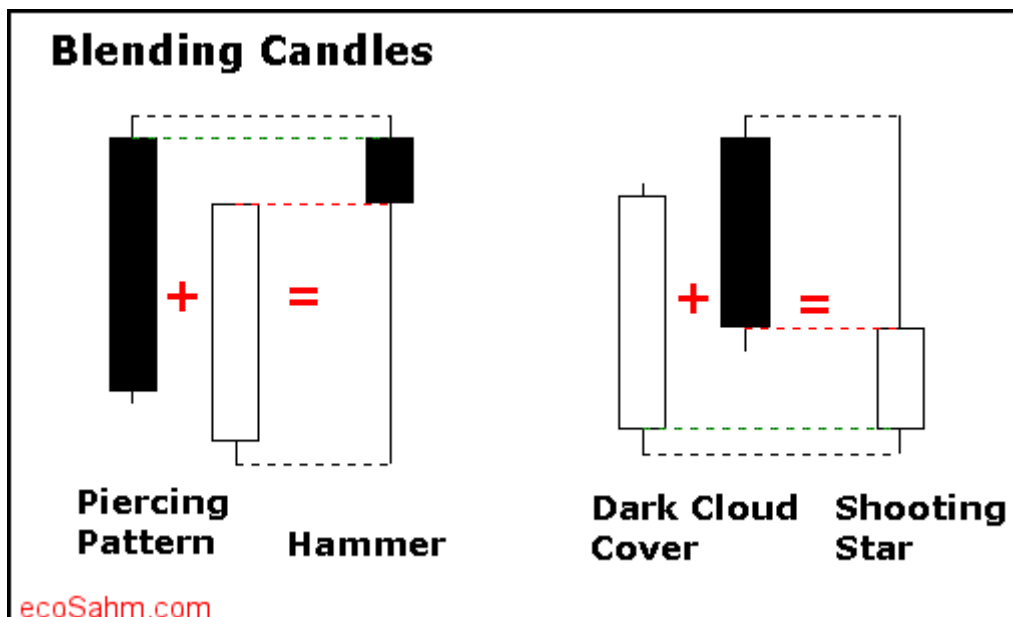
نقطه آغازین کندل اول

نقطه پایانی کندل آخر

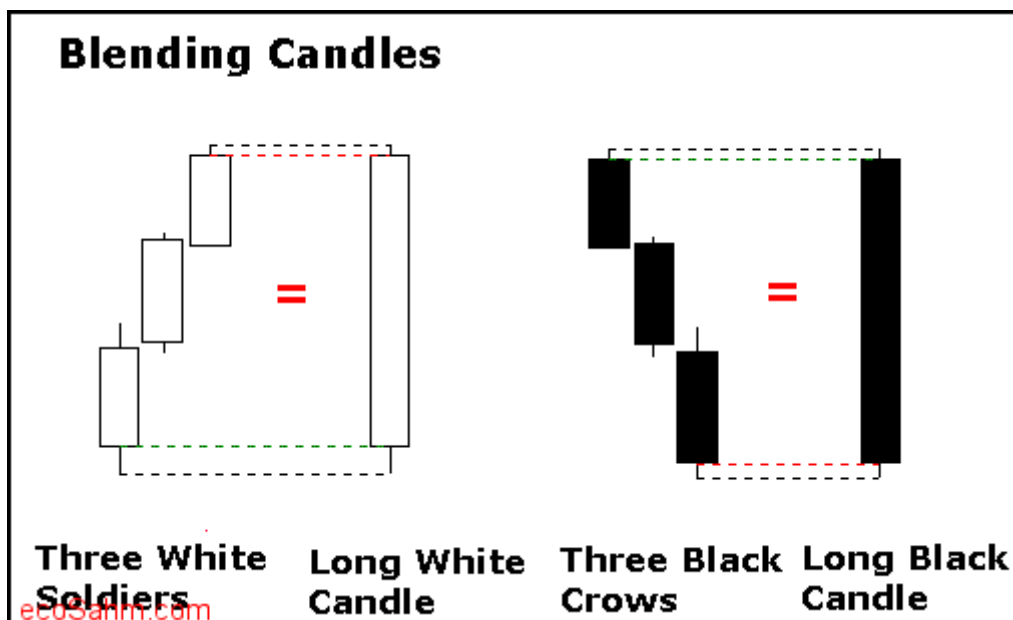
نقطه بالایی و پایینی الگو

همانگونه که در تصاویر زیر مشاهده می کنید از ترکیب کندل های سازنده الگوی پوشاننده صعودی و نزولی به ترتیب به یک الگوی چکش و ستاره ثاقب دست می یابیم که سایه های پایینی و بالایی بلند، حاکی از افزایش قدرت بازگشت روند می باشد. همچنین به همین روش از ترکیب کندل های سازنده الگوی نافذ و ابر سیاه به ترتیب به یک الگوی چکش و ستاره ثاقب دست می یابیم که سایه های پایینی و بالایی بلند حاکی از افزایش قدرت بازگشت روند می باشد.





آشنایی به شیوه ترکیب کندل ها به تریدرها کمک شایانی می کند تا به تایم فریم های غیر معمول نیز دست یابند. برای مثال از ترکیب دو کندل در تایم فریم ۴ ساعته به الگوی مورد نظر در تایم فریم ۸ ساعته دست می یابیم. به همین ترتیب الگوهای شمعی در تایم فریم های ۳ و ۲ و ۵ و ۶ و ۷ و ۸ و ۱۰ و ... ساعته یا ۲ و ۳ و ۴ و ... روزه نیز قابل دسترس می باشد.



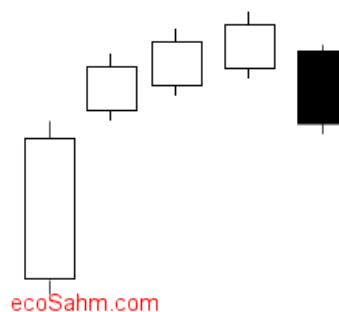
## آموزش تحلیل تکنیکال | کندل استیک ( قسمت ششم )

### Pattern , Bearish Breakaway Candlestick

#### الگوی شمعی شکست یا فرار نزولی :

از جمله الگوهای بازگشتی نزولی است که در انتهای روند صعودی موجب توقف روند و احتمالاً آغازین ریزش قیمت می گردد. اعضای تشکیل دهنده این الگو ۵ کندلی می باشد که کندل اول صعودی بلند ، سه کندل بعدی صعودی کوتاه و کندل آخری به صورت نزولی بلند تشکیل می گردد.

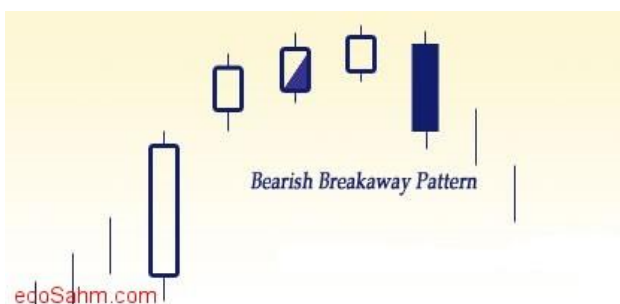
Bearish Breakaway Pattern



برای شناسایی چنین الگویی بایستی نمودار شما دارای چنین خصوصیاتی باشد:

- بازار دارای روند صعودی باشد.
- کندل اول ، صعودی و بلند است .
- کندل دوم ، صعودی و کوچک است که با یک شکاف در بالای کندل اول باز می شود.
- دو کندل بعدی نیز کوچک بوده و در قیمتی بالاتر بسته می شوند.
- کندل پنجم به صورت سیاه بلند تشکیل خواهد شد که در حوالی شکاف اولیه بسته می شود.

گپ نشاندهنده حرکت صعودی است اما تشکیل چند کندل صعودی کوچک حاکی از قدرتمند نبودن روند صعودی می باشد. با تشکیل یک کندل سیاه و بلند ، سناریو ضعیف بودن بازار قوت گرفته و به احتمال زیاد ، بازار ریزش خواهد کرد هر چند این کندل هنوز نتوانسته شکاف اولی را پر نماید.

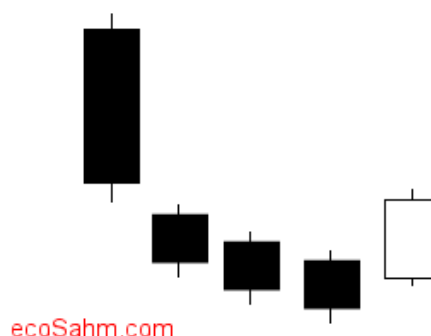


## Pattern , Bullish Breakaway Candlestick

### الگوی شمعی شکست یا فرار صعودی :

از جمله الگوهای **بازگشتی صعودی** است که در انتهای روند نزولی موجب **توقف روند** و احتمالاً آغاز صعود قیمت می گردد. اعضای تشکیل دهنده این الگو همانند نوع نزولی آن ۵ کندلی می باشد اما برعکس آن کندل اول نزولی بلند ، سه کندل بعدی نزولی کوتاه و کندل آخری به صورت صعودی بلند تشکیل می گردد.

Bullish Breakaway Pattern



برای شناسایی چنین الگویی بایستی نمودار شما دارای چنین خصوصیاتی باشد:

- بازار دارای روند **نزولی** باشد.
- کندل اول ، **نزولی و بلند** است .
- کندل دوم ، **نزولی و کوچک** است که با یک شکاف در پایین کندل اول باز می شود.
- دو کندل بعدی نیز کوچک بوده و در قیمتی **پایین تر** بسته می شوند.
- کندل پنجم به صورت **سفید بلند** تشکیل خواهد شد که در حوالی شکاف اولیه بسته می شود.

گپ نشان دهنده **حرکت نزولی** است اما تشکیل چند کندل نزولی کوچک حاکی از قدرتمند نبودن **روند نزولی** می باشد. با تشکیل یک کندل سفید و بلند ، سناریو ضعیف بودن بازار قوت گرفته و به احتمال زیاد ، بازار صعود خواهد کرد هر چند این کندل هنوز نتوانسته شکاف اولی را پر نماید.

## Swallow Candlestick Pattern – Bullish Concealing Baby

### الگوی شمعی بلع کودک مخفی شده :

از جمله الگوهای **بازگشتی صعودی** است که در انتهای روند نزولی موجب توقف روند و احتمالاً آغاز **افزایش قیمت** می گردد. همانگونه که در تصویر زیر مشاهده می کنید این الگوی ۴ کندلی در ابتدا با دو کندل marubozu نزولی متوالی شروع می شود که نقطه آغازین کندل دوم در داخل محدوده بدنه کندل اول قرار

دارد. کندل سوم نشان می دهد که روند نزولی به سطح جدید دیگری دست یافته است.

Concealing Baby Swallow



ecoSahm.com

برای شناسایی چنین الگویی باید نمودار شما دارای چنین خصوصیتی باشد :

- بازار دارای روند نزولی باشد.
- دو کندل اول ، نزولی و به شکل **marubozu** تشکیل می شود.
- کندل سوم با یک شکاف ( گپ ) نزولی همراه است ، اما سایه بالایی آن بلند می باشد.
- کندل چهارم یک **marubozu** سیاه است که کل دامنه ( بدنه و سایه ) کندل قبلی را احاطه می کند.

دو کندل سیاه **marubozu** نشاندهنده قدرت حرکت نزولی بازار است . شکاف نزولی تشکیل شده در کندل سوم ادامه روند را تایید می کند اما این کندل در محدوده کندل دوم معامله شده و در نهایت قیمت پایانی کندل ، سناریو ادامه روند نزولی را با شک و تردید همراه می سازد. کندل چهارم با یک شکاف رو به بالا آغاز می شود که در نهایت با تشکیل یک **marubozu** سیاه ، کل کندل سوم ( بدنه و سایه بالایی ) را می پوشاند . تشکیل کندل چهارم موجب می شود که بسیاری از فروشندگان معاملات خود را بسته و به انتظار علائم بازگشتی بمانند که با تشکیل یک کندل صعودی ، سناریو افزایش قیمت تایید می گردد.



ecoSahm.com

## آموزش تحلیل تکنیکال | کندل استیک ( قسمت هفتم )

cover Dark cloud

### الگوی ابر سیاه:

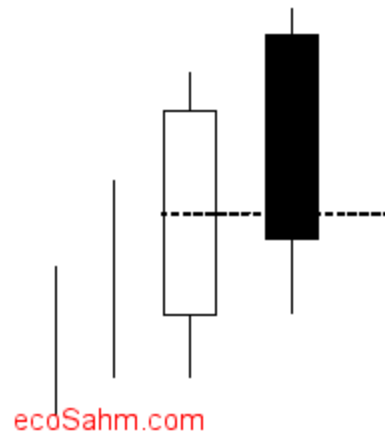
از جمله الگوهای بازگشتی قدرتمند است که در انتهای یک روند صعودی ظاهر می شود و همانند الگوی نافذ از ترکیب دو شمع سیاه و سفید با خصوصیات زیر تشکیل می گردد :

اولین شمع دارای یک بدنه صعودی ( سفید ) قدرتمند است که معمولا یک شمع سفید بلند یا متوسط بوده و باعث اطمینان معامله گران به روند صعودی می گردد.

- شمع دوم دارای بدنه مخالف با شمع قبلی و نزولی ( سیاه ) است ، بدین صورت که نقطه آغازین آن با یک شکاف در بالای قیمت حداکثر ( حالت ایده آل ) یا قیمت پایانی شمع قبلی شکل می گیرد و قیمت تا محدوده بیش از ۵۰ درصدی بدنه شمع قبلی نفوذ کرده و در نهایت نیز در همان ناحیه بسته می شود ، به عبارت دیگر نقطه پایانی شمع دوم حداقل در نیمه بدنه و یا نزدیکی نقطه آغازین شمع قبلی قرار دارد .

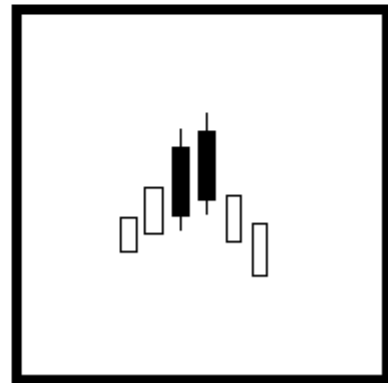
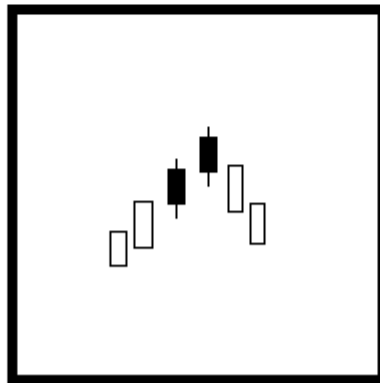
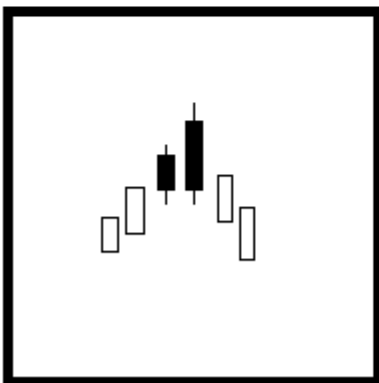
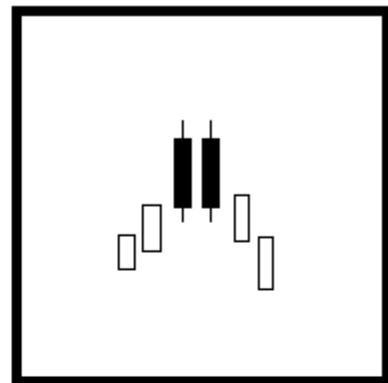
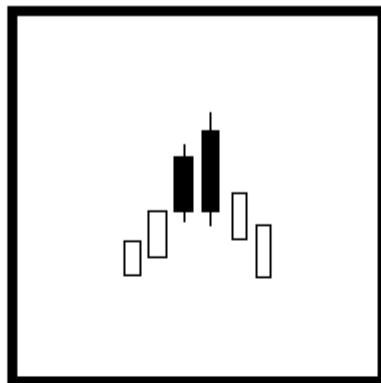
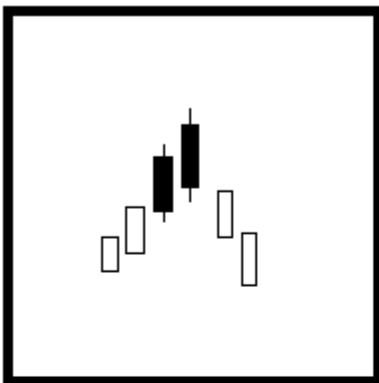


## Dark Cloud Cover



الگوی ابر سیاه – dark cloud cover

در تصویر زیر انواع مختلفی از این الگو را می بینید:



ecoSahm.com

## الگوی سه سرباز سفید:

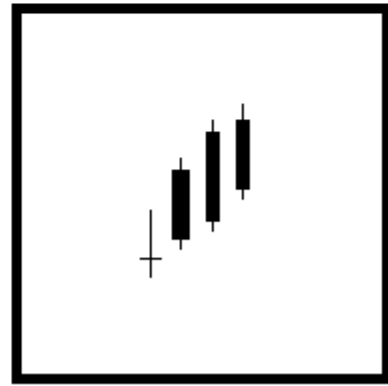
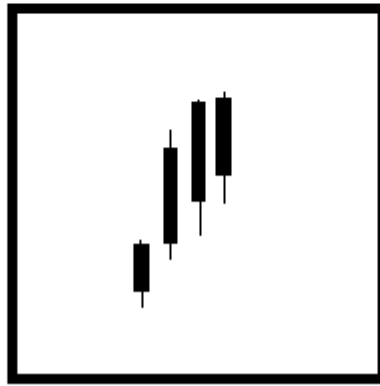
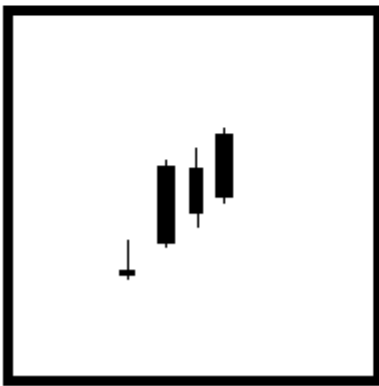
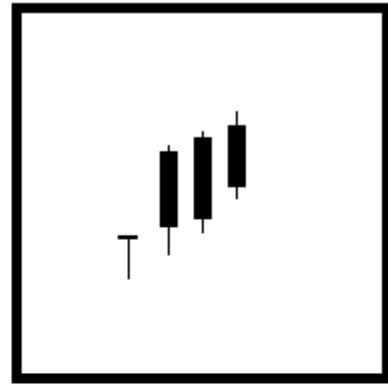
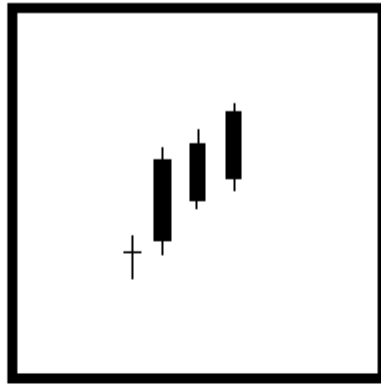
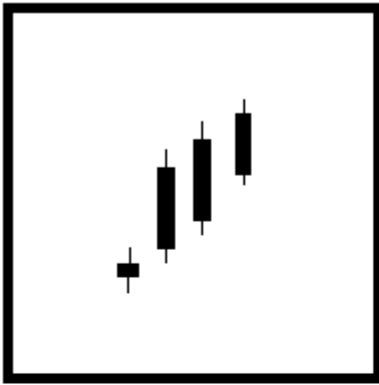
از سه شمع صعودی قدرتمند تشکیل شده است که قیمت پایانی هر یک از شمع قبلی بالاتر و نزدیک به نقطه حداکثر آنها می باشد. این سه سرباز سفید اگر پس از مدتی سکون قیمت در محدوده پایین نمودار تشکیل گردند ، نشانه قوی شدن قیمت و آغاز روند صعودی هستند. در تصویر زیر این الگو را مشاهده می نمایید.



الگوی سه سرباز سفید

برای شناسایی چنین الگویی باید نمودار شما دارای چنین خصوصیتی باشد:

- بازار دارای روند نزولی باشد.
  - سه شمع سفید متوالی بلند مشاهده گردد.
  - هر شمع در نقطه حداکثر جدیدی بسته شود یعنی نقاط پایانی سیر صعودی داشته باشند.
  - نقطه آغازین شمع دوم و سوم در درون محدوده بدنه شمع قبلی باشد.
  - هر شمع در حوالی نقطه حداکثر خود بسته شود.
- حرکت نزولی بازار با تشکیل یک شمع سفید ماروبوزو ضعیف شده و یا بسته شده قیمت در نزدیکی محدوده حداکثر ، احتمال افزایش قیمت قوت می گیرد که با تشکیل شمع های صعودی بعدی تایید می گردد.
- در تصویر زیر حالت های مختلفی از این الگو را می بینید:



ecoSahm.com

Three White Soldiers - الگوی سه سرباز سفید

### Candlestick Pattern , Bearish – BDP Deliberation

#### الگوی تامل:

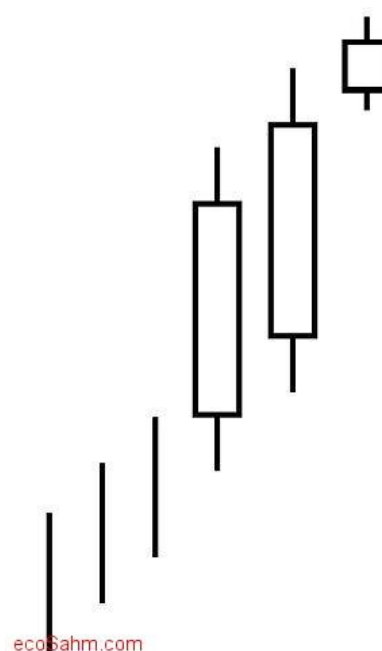
از جمله الگوهای بازگشتی است که تشکیل آن حاکی از تضعیف موقتی بازار صعودی است. این الگو پس از یک حرکت صعودی تشکیل می شود تا با تضعیف روند حاکم ، موجب بازگشت قیمت گردد.

این الگو از مشتقات الگوی سه سرباز نزولی است که قدرت تضعیف آن نیز همانند الگوی سد صعودی می باشد.

ویژگی های این الگو عبارت است از :

- بازار در یک روند صعودی قرار دارد .
- دو شمع نخست ، صعودی و بلند می باشند.
- شمع دوم نسبت به شمع اول ، نقطه پایانی بالاتری دارد و شمع سوم در نزدیکی نقطه پایانی روز دوم باز می شود.
- معمولاً شمع سوم یک شمع کوتاه صعودی است ، یک فرفره یا یک ستاره با شکافی در بالای شمع دوم تشکیل می شود.

شمع سوم این الگو ممکن است یک **ستاره** تشکیل دهد. ضمن اینکه در این الگو پتانسیل **کاهش قیمت** وجود دارد که برای تایید این سناریو باید نشانه های تاییدی مانند تشکیل یک شمع نزولی ، یک شکاف رو به پایین بزرگ یا نقطه پایانی پایین تر ظاهر گردد.



Deliberation Candlestick Pattern-الگوی تامل

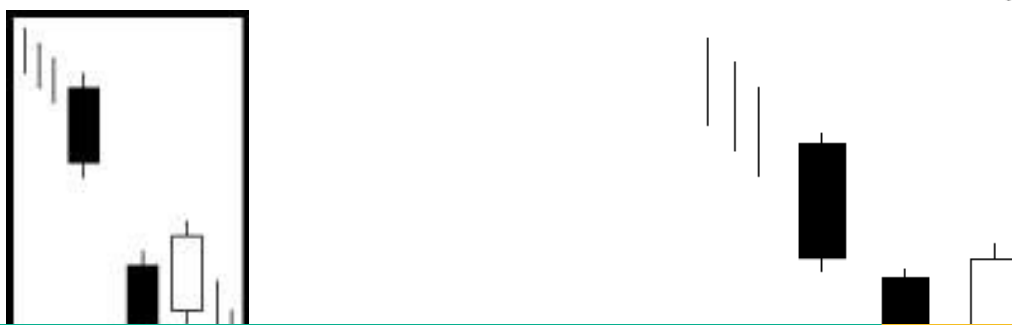
## آموزش تحلیل تکنیکال | کندل استیک ( قسمت هشتم )

### Pattern ( BDTGP ), Bearish Downside Tasuki Gap

#### الگوی رو به پایین تاسوکی :

این الگو از جمله **الگوهای ادامه دهنده نادر** است که در میانه **روند نزولی** به وجود می آید. قبل از تکمیل **دو کندل انتهایی الگو** ، شکاف نزولی همراه با کندل نزولی دیده می شود کندل بعدی با اینکه صعودی می باشد اما تمام محدوده شکاف را پر نمی کند و با بسته شدن در محدوده کندل قبلی یا در محدوده شکاف میتواند انتظار داشت بازار به روند نزولی خود ادامه دهد . در شکل زیر این الگو را می بینید:

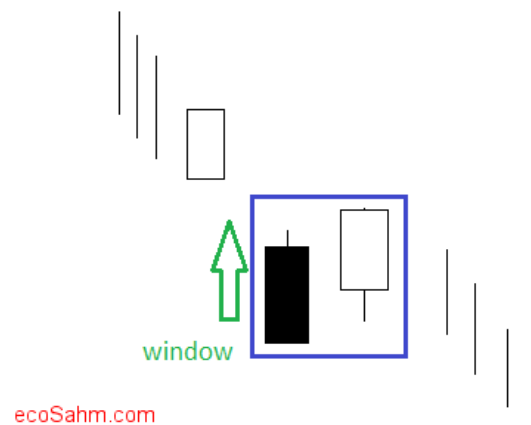
#### Downside Tasuki Gap



برای شناسایی چنین الگویی باید نمودار شما دارای چنین خصوصیتی باشد:

- بازار در یک روند نزولی باشد.
- دو کندل سیاه بلند با یک شکاف در بین خود تشکیل گردد.
- کندل سوم سفید بوده و در محدوده بدنه کندل دوم باز شود.

با تشکیل چنین الگویی احتمال ادامه روند غالب وجود دارد که با ظهور نشانه های تاییدی مانند تشکیل یک کندل نزولی یا تشکیل نقطه پایانی پایین تر ، سناریوی نزولی بودن بازار تایید می شود . البته دقت داشته باشید که اگر فشار خرید ادامه یافته و شکاف حاصله پر شود به نحوی که قیمت همچنان افزایش یابد ، الگو از دست رفته است . ضمن اینکه در این الگو بدنه اصلی هر دو کندل سفید و سیاه باید تقریباً هم اندازه باشند.



## Candlestick Pattern ,Bullish- BuTGP Upside Tasuki Gap

### الگوی رو به بالای تاسوکی :

این الگو از جمله الگوهای ادامه دهنده بوده است که در میانه روند صعودی به وجود می آید. قبل از تکمیل دو کندل انتهایی الگو ، شکاف رو به بالا همراه با کندل صعودی دیده می شود کندل بعدی با اینکه نزولی می باشد اما تمام محدوده شکاف را پر نمی کند و با بسته شدن در محدوده کندل قبلی یا در محدوده شکاف میتوان انتظار داشت بازار به روند صعودی خود ادامه دهد . در شکل زیر این الگو را می بینید:

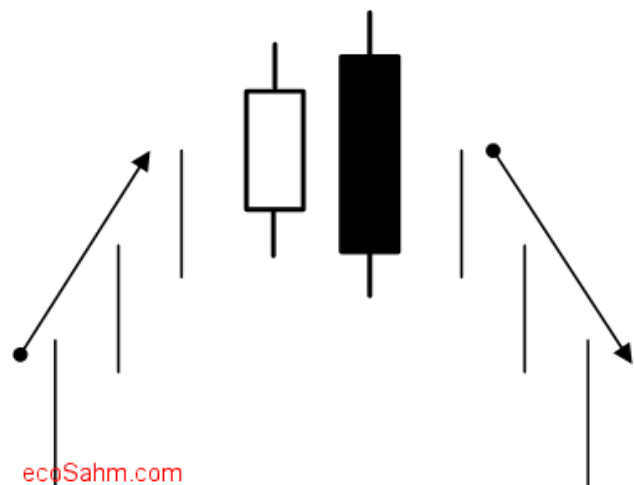


## bearish , Engulfing Pattern

### الگوی پوشای نزولی :

این الگو از جمله الگوهای بازگشتی قدرتمند است که از ترکیب دو کندل با رنگ های متضاد ( سیاه و سفید ) در انتهای روند صعودی تشکیل می شود و دارای خصوصیات متضادی با الگوی پوشاننده صعودی به شرح زیر است:

- اولین کندل همانند روند قبلی خود دارای یک بدنه صعودی توخالی و سفید قدرتمند است که معمولاً یک کندل سفید یا متوسط بوده و باعث اطمینان معامله گران به روند صعودی می گردد.
- کندل دوم دارای بدنه مخالف با کندل قبلی و نزولی سیاه توپر است.
- بدنه کندل دوم باید کاملاً بدنه کندل قبلی را بپوشاند ، بدین صورت که نقطه آغازین آن با یک شکاف در بالای قیمت حداکثر یا قیمت پایانی کندل قبلی شکل گیرد و قیمت تا کل محدوده بدنه کندل قبلی نفوذ کرده و در نهایت نیز در همان ناحیه یا پایین تر بسته شود.

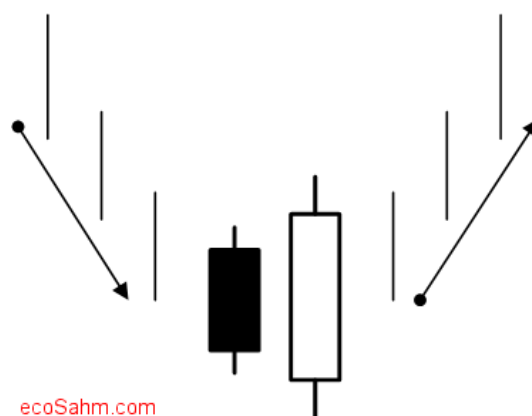


## bullish , Engulfing Pattern

### الگوی پوشای صعودی :

این الگو از جمله الگوهای بازگشتی قدرتمند است که همانند الگوی نافذ از ترکیب دو کندل با رنگ های متضاد ( سیاه و سفید ) در انتهای روند نزولی تشکیل می شود و دارای خصوصیات زیر می باشد:

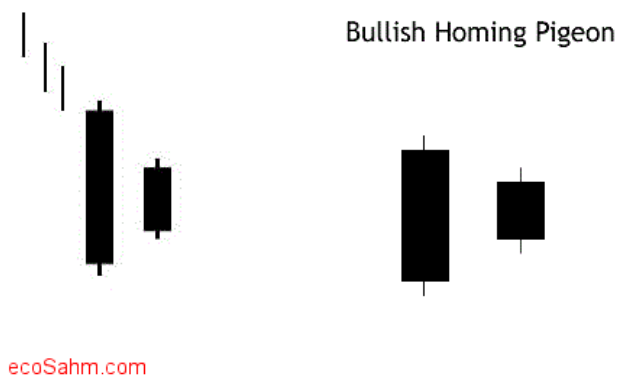
- اولین کندل همانند روند قبلی خود دارای یک **بدنه نزولی سیاه قدرتمند** است که معمولاً یک کندل سیاه بلند یا متوسط بوده و باعث اطمینان معامله‌گران به روند نزولی می‌گردد.
- کندل دوم دارای **بدنه مخالف با کندل قبلی و صعودی سفید** است.
- بدنه کندل دوم باید کاملاً بدنه کندل قبلی را بپوشاند، بدین صورت که **نقطه آغازین آن با یک شکاف در زیر قیمت حداقل یا قیمت آغازین کندل قبلی** شکل گیرد و قیمت تا کل محدوده بدنه کندل قبلی نفوذ کرده و در نهایت نیز در همان ناحیه یا بالاتر بسته شود.



## Candlestick Pattern , Bullish – BHPP Homing Pigeon

### الگوی بازگشتی کبوتری :

این الگو **ناهمخوانی کندل های تشکیل شده** را نشان می‌دهد. به این صورت که در یک **بازار نزولی**، فشار فروش بسیار زیاد است به نحوی که یک کندل نزولی بلند تشکیل می‌گردد. اما کندل دوم به نحوی تشکیل می‌گردد که





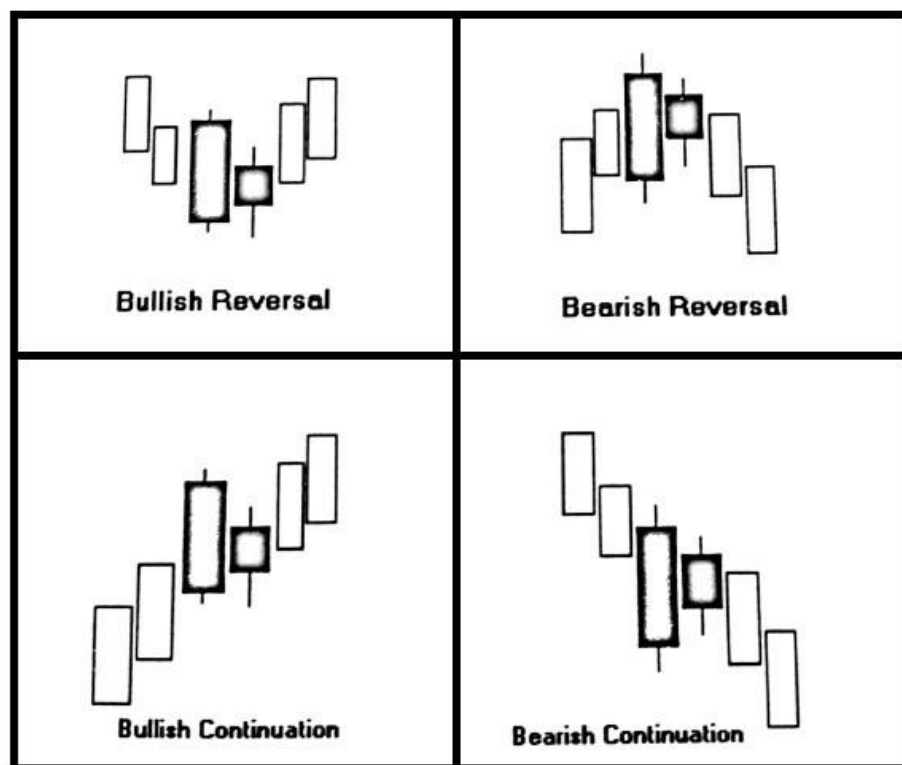
برای شناسایی چنین الگویی باید نمودار شما دارای چنین خصوصیتی باشد:

- بازار در یک روند نزولی باشد.
- کندل اول به صورت نزولی بلند باشد.
- کندل دوم به صورت نزولی است با این شرایط که بدنه آن کاملاً توسط بدنه کندل نخست احاطه شده است . بهتر است سایه های کندل دوم نیز توسط کندل نخست احاطه گردد.

این الگو الزاماً حاکی از بازگشت قیمت نیست بلکه با تایید آن می توان به صعود قیمت امیدوار بود. در این مسیر تشکیل یک کندل صعودی ، شکاف رو به بالا یا تشکیل نقطه پایانی بالاتر بسیار موثر است. برای نمونه در تصویر زیر به علت نبود چنین شواهدی ، بازار به حرکت کاهشی خود ادامه داده است.



در تصویر زیر تشکیل الگو در قسمت های مختلف بازار و حرکات بعدی آن را مشاهده می کنید:



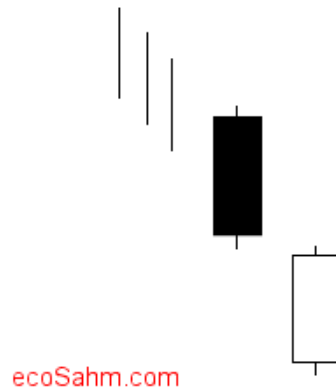
ecoSahm.com

## Candlestick Pattern In Neck Line

### الگوی بالا گردن :

این الگو از جمله الگوهای ادامه دهنده و کاهشی است که در یک روند نزولی پدیدار می شود ، به این صورت که کندل سیاه رنگی ظاهر می شود که بلافاصله پس از آن کندلی با یک شکاف رو به پایین آغاز می شود که حاکی از قدرتمند بودن روند نزولی است اما در انتها کندل سفید رنگی تشکیل می گردد که قیمت پایانی آن کمی بالاتر از قیمت پایانی کندل سیاه پیش از خود قرار دارد. پس از شکسته شدن کمترین قیمت کندل سفید ، بازار به روند کاهشی خود ادامه خواهد داد. در زیر تصویری از الگو را مشاهده می کنید:

## Bearish In Neck



برای شناسایی چنین الگویی باید نمودار شما دارای چنین خصوصیتی باشد:

- بازار در یک روند نزولی قرار دارد.
- کندل نخست یک کندل سیاه رنگ بلند است.
- کندل دوم یک کندل سفید رنگ است که نقطه آغازین آن در زیر کمترین قیمت کندل نخست قرار دارد . احتیاجی نیست که کندل دوم بلند باشد.
- نقطه پایانی کندل دوم تقریباً در بالای نقطه پایانی روز نخست قرار دارد .

این الگو بسیار مشابه الگوی نافذ است ، با این تفاوت که نقطه پایانی کندل سفید به محدوده ۵۰ درصدی کندل سیاه نمی رسد. بلکه در محدوده پایین تری قرار می گیرد که خود احتمال تداوم نزول را افزایش می دهد. کندل سفید موجود در این الگو باید کوچک باشد . با تشکیل چنین الگویی ادامه روند غالب بسیار محتمل است که با شکسته شدن کمترین قیمت کندل سفید این اتفاق رخ داده و با بسته شدن قیمت زیر آن تایید می گردد.

## آموزش تحلیل تکنیکال | کندل استیک ( قسمت نهم )

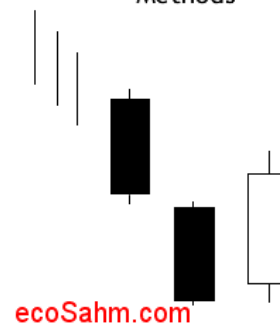
BDGTMP – Pattern , Bearish Downside Gap Three Methods Candlestick

### الگوی شکاف رو به پایین سه گانه ها :

این الگو از جمله الگوهای ادامه دهنده بوده که در میانه یک روند نزولی قدرتمند به وجود می آید . به این صورت که یک شکاف رو به پایین ایجاد شده و پس از آن کندلی نزولی تشکیل می گردد. پس از آن کندل سوم به صورت صعودی تشکیل می گردد که نقطه آغازین آن در بدنه روز دوم قرار دارد و خود کندل شکاف

موجود در بین دو کندل نخست را می پوشاند . بازار با عبور قیمت از کف ایجاد شده به **حرکت کاهشی** خود ادامه خواهد داد.

Bearish Downside Gap Three Methods



ویژگی های این الگو عبارت است از :

- بازار در یک **روند نزولی** قرار دارد.
- **دو کندل بلند نزولی** که در بین آنها یک شکاف وجود دارد.
- کندل سوم یک **کندل بلند صعودی** است که از مشخصه های برجسته آن قرارگیری نقطه آغازین در محدوده بدنه کندل دوم است.
- بدنه **کندل سوم شکاف** موجود در بین دو کندل نخست را پر می نماید.

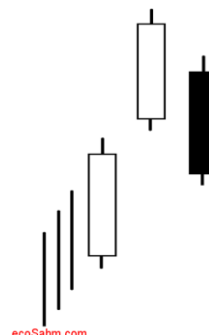
این الگو بسیار مشابه الگوی **رو به پایین تاسوکی** است . برای آنکه یک الگوی ادامه دهنده باشد ، باید نشانه های تاییدی مانند تشکیل **یک کندل نزولی** ، یک شکاف رو به پایین بزرگ یا نقطه پایانی پایین تر ظاهر گردد. این الگو در **روند صعودی** با نام **شکاف رو به پایین سه گانه** ها تشکیل می گردد.

## Pattern , Bullish Upside Gap Three Methods Candlestick

### الگوی شکاف رو به بالای سه گانه ها :

این الگو از جمله الگوهای **ادامه دهنده** بوده که در میانه یک **روند صعودی قدرتمند** به وجود می آید . به این صورت که یک **شکاف رو به بالا** ایجاد شده و پس از آن کندلی نزولی تشکیل می گردد. پس از آن کندل سوم به صورت **نزولی** تشکیل می گردد که **نقطه آغازین آن در بدنه روز دوم** قرار دارد و خود کندل شکاف موجود

در بین دو کندل نخست را می پوشاند . بازار با عبور قیمت از مقاومت ایجاد شده به **حرکت افزایشی** خود ادامه خواهد داد.



**ویژگی های این الگو عبارت است از :**

- بازار در یک **روند صعودی** قرار دارد.
- **دو کندل بلند صعودی** که در بین آنها یک شکاف وجود دارد.
- کندل سوم یک **کندل بلند نزولی** است که از مشخصه های برجسته آن قرارگیری نقطه آغازین در محدوده بدنه کندل دوم است.
- بدنه **کندل سوم شکاف** موجود در بین دو کندل نخست را پر می نماید.

این الگو بسیار **مشابه الگوی رو به بالا تاسوکی** است . برای آنکه یک الگوی ادامه دهنده باشد ، باید نشانه های تاییدی مانند تشکیل **یک کندل صعودی** ، یک شکاف رو به بالا بزرگ یا نقطه پایانی بالاتر ظاهر گردد. این الگو در روند صعودی با نام **شکاف رو به بالای سه گانه** ها تشکیل می گردد.

## BKP – Kicking Candlestick Pattern – Bearish

### **الگوی پس زننده نزولی:**

تشکیل این الگو نشانه بسیار قدرتمندی برای **حرکت رو به پایین** قیمت ایجاد می نماید . در این الگو بر خلاف دیگر الگوها ، **جهت بازار اهمیت چندانی ندارد** بلکه ابتدا یک **ماروبوزو سفید** تشکیل شده و سپس یک ماروبوزو سیاه با شکافی رو به پایین تشکیل می شود تا نشانه قدرتمندی برای کاهش قیمت را فراهم کند. در شکل زیر این الگو را مشاهده می کنید:

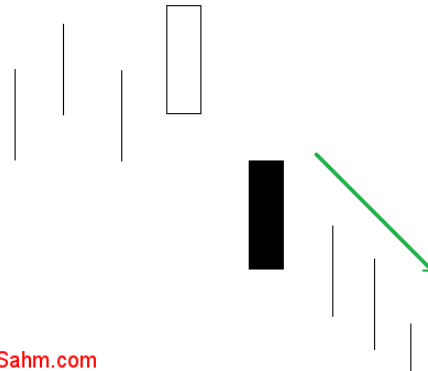


ecoSahm.com

مشخصات این الگو عبارت است از :

- جهت بازار **اهمیتی ندارد**.
- در روز نخست یک کندل **ماروبوزو سفید** وجود دارد.
- در روز دوم یک کندل **ماروبوزو سیاه** وجود دارد که به سمت پایین یک شکاف ایجاد می کند.

در این الگو **دو کندل ماروبوزو مخالف** وجود دارد بنابراین باید فاقد سایه بوده یا در صورت دارا بودن بسیار کوچک باشد. **اعتبار این الگو بسیار بالا می باشد** اما برای بازگشت قیمت باید کندل سوم نشانه های تایید کننده ایجاد کند همانند تشکیل یک کندل سیاه رنگ ، شکاف رو به پایین بزرگ و یا نقطه پایانی پایین تر .

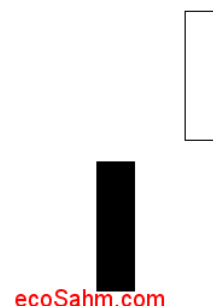


ecoSahm.com

## BKP – Kicking Candlestick Pattern – Bullish

### الگوی پس زننده صعودی:

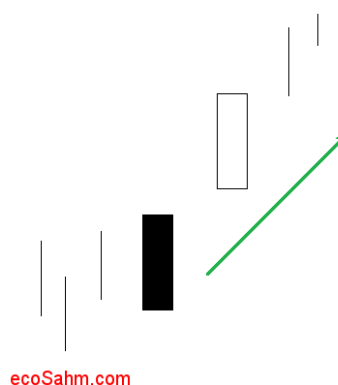
تشکیل این الگو نشانه بسیار قدرتمندی برای **حرکت رو به بالای قیمت** ایجاد می نماید . در این الگو بر خلاف دیگر الگوها ، جهت بازار اهمیت چندانی ندارد بلکه ابتدا یک **ماروبوزو سیاه** تشکیل شده و سپس یک ماروبوزو سفید با شکافی رو به بالا تشکیل می شود تا نشانه قدرتمندی برای صعود قیمت را فراهم کند. در شکل زیر این الگو را مشاهده می کنید:



مشخصات این الگو عبارت است از :

- جهت بازار اهمیتی ندارد.
- در روز نخست یک کندل ماروبوزو سیاه وجود دارد.
- در روز دوم یک کندل ماروبوزو سفید وجود دارد که به سمت بالا یک شکاف ایجاد می کند.

در این الگو دو کندل ماروبوزو مخالف وجود دارد بنابراین باید فاقد سایه بوده یا در صورت دارا بودن بسیار کوچک باشد. اعتبار این الگو بسیار بالا می باشد اما برای بازگشت قیمت باید کندل سوم نشانه های تایید کننده ایجاد کند همانند تشکیل یک کندل سفید رنگ ، شکاف رو به بالای بزرگ و یا نقطه پایانی بالاتر .

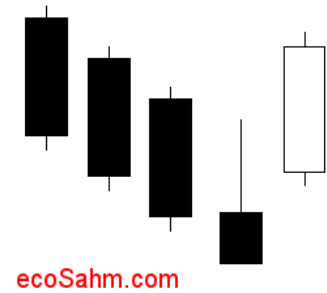


## Bullish – Ladder Bottom Candlestick Pattern

الگوی کندلی نردبان کف :

از جمله الگوهای بازگشتی است که در انتهای روند نزولی موجب توقف روند و احتمالاً آغاز افزایش قیمت می گردد. همانگونه که در تصویر نیز مشاهده می نمایم این الگو از ۵ کندل با مشخصات زیر در انتهای یک روند نزولی تشکیل می گردد.

Bullish Ladder Bottom



- سه کندل بلند قامت متوالی ونزولی که نقطه آغازین و پایانی هر یک در سطح پایین تری شکل گرفته است.
- کندل چهارم یک همر معکوس با سایه بالایی بلند است.
- کندل پنجم به صورت صعودی و بالای بدنه کندل چهارم تشکیل می گردد که هر چه نقطه پایانی آن بالاتر باشد ، پتانسیل افزایش قیمت بیشتر می گردد . دقت داشته باشید که شکل گیری شکاف قیمت و افزایش حجم معاملات در این کندل دو عنصر تاثیر گذار در بازگشت قیمت محسوب می گردند.

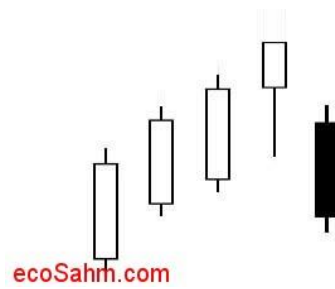


## Bearish – Bearish ladder top pattern

### الگوی کندلی نردبان :

از جمله الگوهای بازگشتی است که در انتهای روند صعودی موجب توقف روند و احتمالا آغاز کاهش قیمت می گردد. همانگونه که در تصویر نیز مشاهده می نمایید این الگو از ۵ کندل با مشخصات زیر در انتهای یک روند صعودی تشکیل می گردد.





- سه کندل بلند قامت متوالی و صعودی که نقطه آغازین و پایانی هر یک در سطح پایین تری شکل گرفته است.
- کندل چهارم داراویز با سایه پایینی بلند است.
- کندل پنجم به صورت نزولی و پایین بدنه کندل چهارم تشکیل می گردد که هر چه نقطه پایانی آن پایین تر باشد ، پتانسیل کاهش قیمت بیشتر می گردد . دقت داشته باشید که شکل گیری شکاف قیمت و افزایش حجم معاملات در این کندل دو عنصر تاثیر گذار در بازگشت قیمت محسوب می گردند.

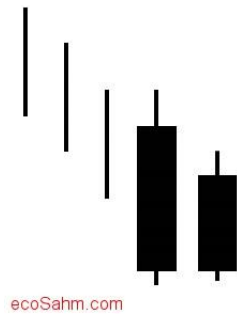


## آموزش تحلیل تکنیکال | کندل استیک ( قسمت دهم )

### Candlestick Pattern , Bullish – BMLOP Matching Low

#### الگوی تطبیق کف :

از جمله الگوهای بازگشتی است که در انتهای روند نزولی با تشکیل یک کف کوتاه مدت موجب بازگشت قیمت می گردد. در این الگو کندل نخست نزولی است اما کندل دوم بالاتر باز شده و در انتها نزدیک به نقطه پایانی کندل نخست بسته می شود. این مساله موجب تشکیل یک نقطه حمایت موقتی می شود که با بسته شدن قیمت در سطح بالاتر موجب بازگشت قیمت می گردد.



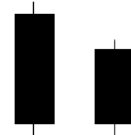
ویژگی های این الگو عبارت است از :

- بازار در یک **روند نزولی** قرار دارد.
- کندل اول به صورت **سیاه و بلند** می باشد.
- کندل دوم نیز به **صورت نزولی** است که به نقطه پایانی آن تقریباً با **نقطه پایانی کندل نخست** یکسان است.

توصیه ما این است که :

برای بازگشت قیمت به دنبال تایید حرکت باشید ، نشانه هایی چون ظهور شکاف رو به بالا یا تشکیل نقطه پایانی بالاتر.

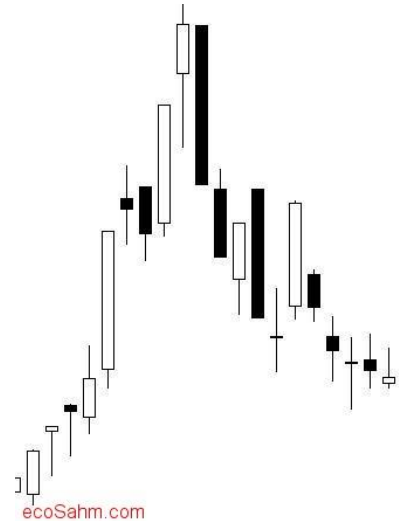
Bullish Matching Low



ecoSahm.com

## الگوی تطبیق سقف :

از جمله **الگوهای بازگشتی** است که در انتهای **روند صعودی** با تشکیل یک **سقف کوتاه** مدت موجب **بازگشت قیمت** می گردد. در این الگو **کندل نخست صعودی** است و کندل دوم از همان قیمت بسته شدن کندل اول ، باز شده و پایین تر از کندل اول بسته شد است . این مساله موجب تشکیل یک **نقطه مقاومت موقتی** می شود که با بسته شدن قیمت در سطح پایین تر موجب **بازگشت قیمت** می گردد.



ویژگی های این الگو عبارت است از :

- بازار در یک **رند صعودی** قرار دارد.
- کندل اول به صورت **سفید و بلند** می باشد.
- کندل دوم نیز به **صورت نزولی** است که به نقطه باز شدن آن تقریباً با **نقطه بسته شدن کندل اول** یکسان است.

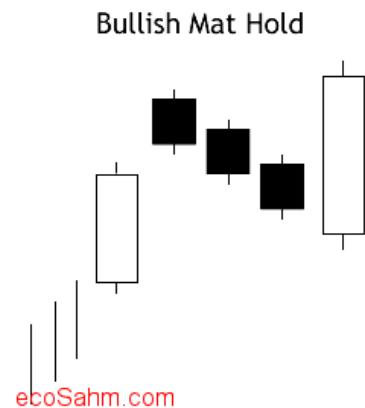
توصیه ما این است که :

برای بازگشت قیمت به دنبال تایید حرکت باشید ، نشانه هایی چون ظهور شکاف رو به پایین یا تشکیل نقطه پایانی پایین تر.

### Pattern – Bullish -BMHP Mat Hold Candlestick

#### الگوی دیلم :

از جمله الگوهای ادامه دهنده است که در **انتهای روند صعودی** موجب **توقف کوتاه مدت روند** و شروع مجدد حرکت **افزایشی قیمت** می شود. اعضای تشکیل دهنده این الگو ، **۵ کندل** می باشد که **کندل اول ، صعودی** بوده و پس از آن یک **کندل سیاه با بدنه ای کوچک** با یک شکاف رو به بالا باز می شود . سپس **دو کندل سیاه کوچک** تشکیل شده و **کندل سفید قدرتمندی** در ادامه آنها تشکیل می گردد ( یا کندلی با یک شکاف صعودی در بالای آخرین کندل سیاه باز می شود ).

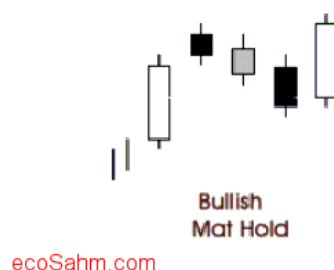


ویژگی های این الگو عبارت است از :

- بازار در یک روند صعودی قرار دارد .
- کندل اول به صورت سفید و بلند می باشد.
- کندل دوم به صورت سیاه و کوچک بوده که با یک شکاف رو به بالا باز می شود.
- در کندل دوم ، سوم و چهارم ، کندل های کوچک نزولی را مشاهده می کنیم که به سمت پایین تمایل دارند اما همچنان در محدوده کندل اول قرار دارند.
- کندل پنجم به صورت صعودی است که با یک شکاف باز شده و با بسته شدن ، نقطه حداکثری جدید را می سازد.

این الگو مشابه الگوی سه گانه ها است که بسیار نیز معتبر می باشد اما توصیه ما این است که :

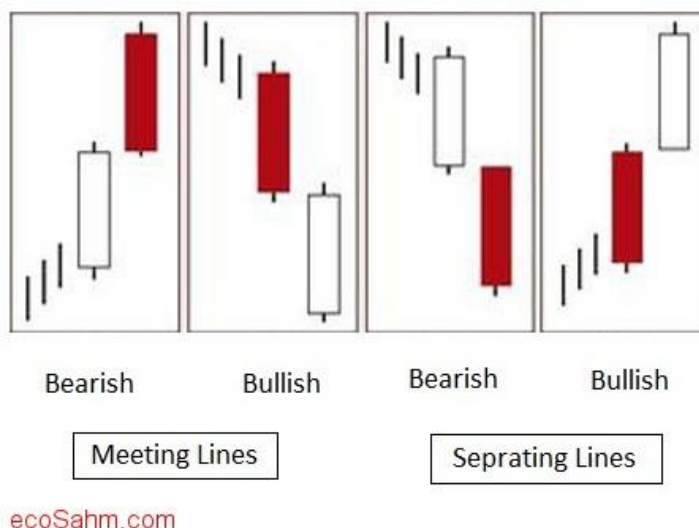
به دنبال تایید حرکت باشید ، نشانه هایی چون ظهور شکاف رو به بالا یا تشکیل نقطه پایانی بالاتر.



Candlestick Pattern Meeting Lines

الگوی خطوط برخوردی :

این الگو همانند الگوی خطوط برخوردی از دو کندل با رنگ های متضاد تشکیل شده اما برعکس آن از جمله الگوهای بازگشتی محسوب می شود. این الگو زمانی تشکیل می شود که قیمت پایانی دو کندل در انتهای یک روند مشابه هم باشد که در صورت مشاهده علائم تاییدی موجب بازگشت قیمت می گردد. در شکل زیر تصویر این الگو و مقایسه آن با الگوی خطوط برخوردی را می توانید ببینید.



### Candlestick Pattern- Bearish – BMLP Meeting Lines

#### الگوی خطوط برخوردی نزولی :

از جمله الگوهای بازگشتی است و زمانی تشکیل می گردد که در یک روند صعودی ، کندل سیاه رنگی با یک شکاف رو به بالا تشکیل شود اما در نهایت با نزول خود در محدوده قیمت پایانی کندل قبلی بسته شود. به نحوی که دو کندل آخری دارای رنگ های متضادی باشند. با تشکیل چنین الگویی احتمال بازگشت قیمت وجود دارد. در شکل زیر این الگو را می توانید ببینید:



برای شناسایی چنین الگویی باید نمودار شما دارای چنین خصوصیتی باشد:

- بازار در یک **روند صعودی** باشد.
- کندل اول به صورت **سفید و بلند** باشد.
- کندل دوم به صورت **سیاه و بلند** بوده به نحوی که بدنه آن از روند قبلی بالاتر قرار دارد.
- **نقطه پایانی** دو کندل تقریباً یکی است.
- هر دو کندل **بلند** بوده اما کندل دوم ممکن است از کندل اول کوتاه تر باشد.

این الگو از جمله **الگوهای بازگشتی سقف** بوده که حاکی از **توقف روند صعودی** می باشد. کندل اول حاکی از **صعودی بودن بازار** می باشد. کندل دوم با یک شکاف رو به بالا باز می شود اما در نهایت در **محدوده قیمت پایانی** کندل نخست بسته می شود که در نتیجه معاملات **خرید را با نگرانی مواجه می سازد**. توجه داشته باشید که این الگو بسیار مشابه **الگوی بازگشت جزیره ای** می باشد که در واقع حاکی از **تعادل بین خریداران و فروشندگان** است.

برای اطمینان از بازگشت قیمت باید به دنبال علائم تاییدی در کندل سوم مانند تشکیل یک کندل نزولی ، یک شکاف رو به پایین یا تشکیل نقطه پایانی پایین تر باشیم.

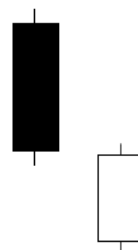
### Candlestick Pattern- Bullish- BMLP Meeting Lines

#### الگوی خطوط برخوردی صعودی :

از جمله **الگوهای بازگشتی** است و زمانی تشکیل می گردد که در یک **روند نزولی** ، کندل سفید رنگی با یک شکاف رو به پایین تشکیل شود اما در نهایت با **صعود** خود در محدوده قیمت پایانی کندل قبلی بسته شود. به

نحوی که دو کندل آخری دارای رنگ های متضادی باشند. با تشکیل چنین الگویی **احتمال بازگشت قیمت** وجود دارد. در شکل زیر این الگو را می توانید ببینید:

Bullish Meeting Lines



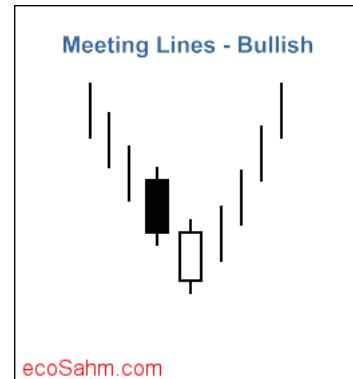
ecoSahm.com

برای شناسایی چنین الگویی باید نمودار شما دارای چنین خصوصیتی باشد:

- بازار در یک **روند نزولی** باشد.
- کندل اول به صورت **سیاه و بلند** باشد.
- کندل دوم به صورت **سفید و بلند** بوده به نحوی که بدنه آن از روند قبلی پایین تر قرار دارد.
- **نقطه پایانی** دو کندل تقریباً یکی است.
- هر دو کندل **بلند** بوده اما کندل دوم ممکن است از کندل اول کوتاه تر باشد.

این الگو از جمله **الگوهای بازگشتی کف** بوده که حاکی از **توقف روند نزولی** می باشد. کندل اول حاکی از **نزولی بودن بازار** می باشد. کندل دوم با یک شکاف رو به پایین باز می شود اما در نهایت در محدوده قیمت پایانی کندل نخست بسته می شود که در نتیجه **معاملات فروش را با نگرانی** مواجه می سازد. توجه داشته باشید که این الگو بسیار مشابه **الگوی بازگشت جزیره ای** می باشد که در واقع حاکی از تعادل **بین خریداران و فروشندگان** است.

برای اطمینان از بازگشت قیمت باید به دنبال علائم تاییدی در کندل سوم مانند تشکیل یک کندل صعودی ، یک شکاف رو به بالا یا تشکیل نقطه پایانی بالاتر باشیم .



## آموزش تحلیل تکنیکال | کندل استیک ( قسمت یازدهم )

### Pattern Piercing Candlestick

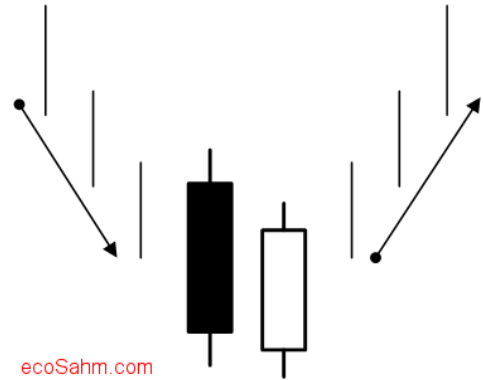
#### الگوی نافذ :

الگوی شمعی نافذ از جمله الگوهای بازگشتی قدرتمند است که از ترکیب دو شمع متضاد ، سیاه و سفید ، در انتهای یک روند نزولی تشکیل می شود.

برای شناسایی چنین الگویی باید نمودار شما دارای این خصوصیات باشد:

- اولین شمع همانند روند قبلی دارای یک بدنه نزولی ، سیاه ، قدرتمند است که معمولا یک شمع سیاه بلند یا متوسط بوده و باعث اطمینان معامله گران به روند نزولی می گردد.
- شمع دوم دارای بدنه مخالف با شمع قبلی و صعودی ، سفید ، است . بدین صورت که نقطه آغازین آن با یک شکاف در زیر قیمت حداقل ( حالت ایده آل ) یا قیمت آغازین شمع قبلی شکل می گیرد و قیمت تا محدوده بیش از ۵۰ درصدی بدنه شمع قبلی نفوذ کرده و در نهایت نیز در همان ناحیه بسته می شود ، به عبارت دیگر نقطه پایانی شمع دوم حداقل در نیمه بدنه و یا نزدیکی نقطه آغازین شمع قبلی قرار دارد .



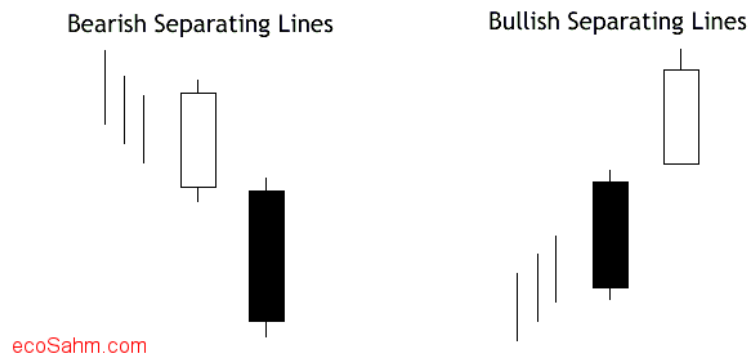


## Candlestick Pattern Separating Lines

### الگوی خطوط تفکیکی :

این الگو از جمله الگوهای ادامه دهنده است و زمانی تشکیل می گردد که قیمت آغازین یک شمع با قیمت آغازین شمع قبل برابر یا بسیار نزدیک هم بوده اما رنگ آنها متضاد است و قیمت پایانی شمع دوم بالاتر یا پایین تر از شمع اول باشد.

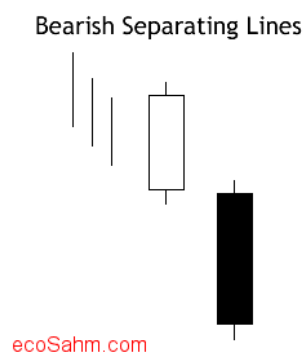
روند قبلی با تشکیل چنین الگویی در همان جهت ادامه می یابد. با اینکه این الگو بسیار نادر می باشد اما از اطمینان بالایی برای ادامه روند برخوردار است. قابل ذکر است این الگو بسیار مشابه الگوی خطوط برخوردی است اما برعکس آن از جمله الگوهای ادامه دهنده محسوب می شود.



### الگوی خطوط تفکیکی نزولی :

از جمله الگوهای ادامه دهنده است و زمانی تشکیل می شود که در یک روند نزولی شمع سفید و بلندی تشکیل شده و شمع دوم در حوالی نقطه آغازین شمع دوم باز شده اما در جهت معکوس حرکت کرده و با بسته شدن در پایین ، یک شمع سیاه رنگ ایجاد نماید.

در این حالت قیمت پایانی شمع دوم پایین تر از شمع اول می باشد. با تشکیل چنین الگویی احتمال تداوم روند نزولی وجود دارد. در شکل زیر این الگو را می بینید.



برای شناسایی چنین الگویی باید نمودار شما دارای این خصوصیات باشد:

- بازار دارای روند نزولی باشد.
- شمع اول به صورت سفید و بلند باشد.
- شمع دوم به صورت نزولی و دارای بدنه سیاه می باشد به صورتی که نقطه آغازین آن با نقطه آغازین شمع قبلی یکی بوده یا اینکه خیلی به هم نزدیک باشد.
- شمع دوم به صورت یک ماروبرزو آغازین سیاه یا BOM باشد.

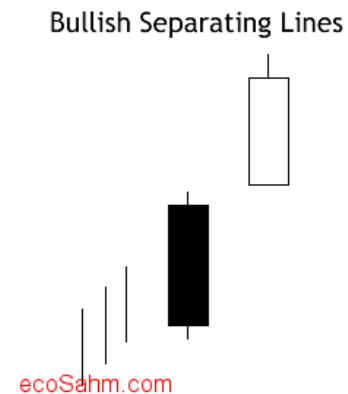
حرکت نزولی بازار با تشکیل چنین الگویی احتمالا ادامه می یابد که البته باید به شمع بعدی توجه کرد ، اگر شمع بعدی نیز با یک شکاف رو به پایین تشکیل شده یا نقطه پایانی آن نقطه حداقل جدیدتری را بسازد ، ادامه روند نزولی تایید می گردد.

## Candlestick Pattern, Bullish – BSLP Separating Lines

### الگوی خطوط تفکیکی صعودی :

از جمله الگوهای ادامه دهنده است و زمانی تشکیل می شود که در یک روند صعودی شمع سیاه و بلندی تشکیل شده و شمع دوم در حوالی نقطه آغازین شمع دوم باز شده اما در جهت معکوس حرکت کرده و با بسته شدن در بالا ، یک شمع سفید رنگ ایجاد نماید.

در این حالت قیمت پایانی شمع دوم بالاتر از شمع اول می باشد. با تشکیل چنین الگویی احتمال تداوم روند صعودی وجود دارد. در شکل زیر این الگو را می بینید.



برای شناسایی چنین الگویی باید نمودار شما دارای این خصوصیات باشد:

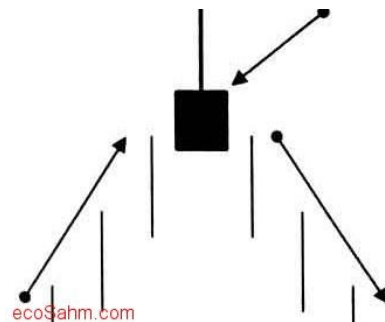
- بازار دارای روند صعودی باشد.
  - شمع اول به صورت سیاه و بلند باشد.
  - شمع دوم به صورت صعودی و دارای بدنه سفید می باشد به صورتی که نقطه آغازین آن با نقطه آغازین شمع قبلی یکی بوده یا اینکه خیلی به هم نزدیک باشد.
  - شمع دوم به صورت یک ماروبرزو آغازین سفید یا WOM باشد.
- حرکت صعودی بازار با تشکیل چنین الگویی احتمالاً ادامه می یابد که البته باید به شمع بعدی توجه کرد ، اگر شمع بعدی نیز با یک شکاف رو به بالا تشکیل شده یا نقطه پایانی آن نقطه حداکثر جدیدتری را بسازد ، ادامه روند صعودی تأیید می گردد.

### ستاره ثاقب یا ستاره تیر انداز :

از جمله الگوهای تک شمعی است که خصوصیات آن همانند الگوی همراست است لذا به آن چکش وارونه و یا همراست معکوس نیز می گویند.

این الگو برخلاف همراست ، در انتهای یک روند صعودی تشکیل می شود و دارای خصوصیات زیر است :

- یک بدنه کوچک که در انتها با نزدیکی پایین ترین قسمت دامنه شمع شکل می گیرد.
- رنگ بدنه زیاد اهمیت ندارد ، یعنی می تواند سفید تو خالی و یا مشکی تو پر باشد ولی اگر نزولی ، سیاه ، باشد دارای قدرت بازگشت بیشتری است.
- سایه بالایی بلند که طول آن دو یا چند برابر بدنه شمع می باشد.
- سایه پایینی نباید داشته باشد و یا در صورت دراز بودن باید بسیار کوچک باشد.
- باید قیمت پایانی در محدوده پایین ترین قیمت دامنه شمع قرار داشته باشد.



سایه بالایی بلند نشانگر این است که قیمت در ابتدای بازار توسط خریداران به شدت افزایش یافته است ولی در ادامه فروشندگان ابتکار عمل را از دست خریداران گرفتند و با غلبه بر آنها موجب بازگشت موثر قیمت به سمت پایین شده اند به نحوی که در انتها ، بازار در نزدیک پایین ترین قیمت خود بسته شده است .

به این صورت شمعی با یک بدنه کوچک ، سایه بالایی بلند و سایه پایینی بسیار کوچک و یا حتی بدون آن به نام ستاره ثاقب تشکیل می شود تا بازار را به سمت پایین هدایت نماید . قابل ذکر است نوع متقارن این الگو در روند نزولی الگوی چکش ، مرد دار آویخته و چکش وارونه نام دارد.



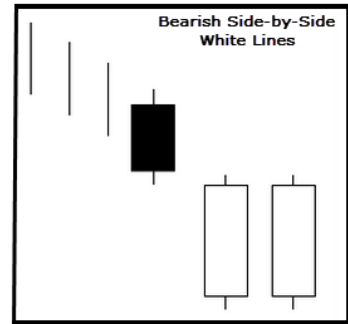
ecoSahm.com

## آموزش تحلیل تکنیکال | کندل استیک ( قسمت دوازدهم ) :

### Lines Candlestick Pattern , Bearish – BSBSWLP Side By Side White

#### الگوی شمع های سفید پهلو به پهلو نزولی:

این الگو از جمله الگوهای کمیاب ادامه دهنده است و زمانی تشکیل می شود که در یک روند نزولی ، شمع سیاهی تشکیل شده و به دنبال آن دو شمع سفید متوالی با یک شکاف رو به پایین تشکیل می گردد که نقاط آغازین ، یکسان و بدنه های تقریبا هم اندازه ای دارند . با تشکیل چنین الگویی در یک روند نزولی ، احتمال تداوم روند کاهشی وجود دارد . در شکل زیر این الگو را مشاهده می کنید.



ecoSahm.com

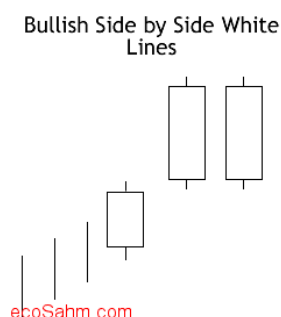
ویژگی های این الگو عبارت است از :

- بازار در روند نزولی قرار دارد .
- شمع اول به صورت سیاه و نزولی است .
- دو شمع سفید متوالی که با یک شکاف رو به پایین تشکیل می شوند . این دو شمع تقریبا بدنه ها و نقاط آغازین یکسانی دارند.

این الگو بسیار کمیاب می باشد . ضمن اینکه دو شمع دوم و سوم ، هم اندازه و دارای نقاط آغازین تقریبا یکسانی می باشند. برای اینکه این الگو ادامه دهنده باشد ، ظهور نشانه های تاییدی ضروری است.

## الگوی شمع های سفید پهلو به پهلو صعودی :

این الگو از جمله الگوهای کمیاب ادامه دهنده است و زمانی تشکیل می شود که در یک روند صعودی ، شمع سفیدی تشکیل شده و به دنبال آن دو شمع سفید متوالی با یک شکاف رو به بالا تشکیل می گردد که نقاط پایانی ، یکسان و بدنه های تقریبا هم اندازه ای دارند. با تشکیل چنین الگویی در یک روند صعودی ، احتمال تداوم روند افزایشی وجود دارد . در شکل زیر این الگو را مشاهده می کنید.



ویژگی های این الگو عبارت است از :

بازار در روند صعودی قرار دارد .

- شمع اول به صورت سفید و صعودی است .
- شمع دوم ، سفید و با یک شکاف رو به بالا تشکیل می گردد.
- شمع سوم سفید رنگ بوده که از نظر اندازه بدنه و نقطه پایانی با شمع دوم مشابهت دارد .

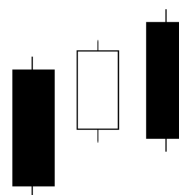
این الگو بسیار کمیاب می باشد . ضمن اینکه دو شمع سفید دوم و سوم ، هم اندازه و دارای نقاط پایانی تقریبا یکسانی می باشند. این الگو بسیار معتبر می باشد اما جهت تداوم روند ، ظهور نشانه های تاییدی همانند نقطه پایانی بالاتر یا شکاف رو به بالا ضروری است.

## Bullish – Candlestick Pattern Stick Sandwich

### الگوی شمعی ساندویچ استیک :

از جمله الگوهای بازگشتی صعودی است که در انتهای روند نزولی موجب توقف روند و احتمالاً آغاز افزایش قیمت می گردد. اعضای تشکیل دهنده این الگو سه کندلی می باشد که قیمت آغازین هر کدام از قیمت آغازین هر کدام از قیمت پایانی کندل قبل از خود بیشتر است . در شکل زیر دو نوع متفاوت از این الگو وجود دارد.

Bullish Stick Sandwich



ecoSahm.com



ecoSahm.com

برای شناسایی چنین الگویی باید نمودار شما دارای چنین خصوصیتی باشد :

- بازار دارای روند نزولی باشد.
- کندل اول ، نزولی و به شکل **Marubozu** تشکیل می شود.
- کندل دوم به صورت صعودی و در بالای قیمت پایانی کندل نخست آغاز می شود ، نقطه آغازین آن فراتر از نقطه پایانی کندل قبلی قرار دارد .
- کندل سوم یک **Marubozu** سیاه است که قیمت پایانی آن در نزدیکی قیمت پایانی کندل اول قرار دارد .

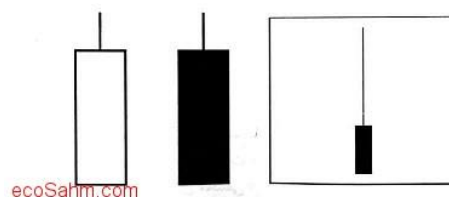
در **روند نزولی** ، کندل دوم **بالتر از قیمت** بسته شدن کندل اول باز می شود و به سطوح قیمت بالاتری می رسد که احتمالاً **بازگشت روند را افزایش** می دهد. کندل در **ترازی بالاتر** باز می شود اما سعی می کند که به حرکت نزولی بازار تداوم بخشد اما نمی تواند از کندل **نخست پایین تر** رود لذا علایم بازگشت ایجاد می شود که با تشکیل کندل یا **شکاف صعودی** و یا **بسته شدن قیمت در بالاتر** از قبلی این سناریو تایید می گردد.

## آموزش تحلیل تکنیکال | کندل استیک ( قسمت سیزدهم )

bottom The shaven

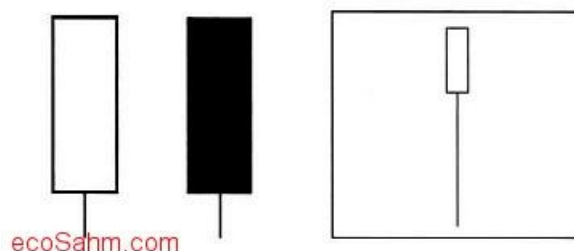
**کندل های دم بریده:**

برخی از کندل ها **فاقد سایه تحتانی** هستند. بدین معنی که **پایین ترین قیمت** مساوی با قیمت پایانی بوده است.



head The shaven

برخی دیگر از کندل ها **فاقد سایه فوقانی** می باشند. بدین معنا که **بالاترین قیمت** مساوی با قیمت شروع بوده است. این نوع کندل ها بنام کندل های سر تراشیده head the shaven معروف هستند.





## Candlestick Pattern – Bearish Three Black Crows

### الگوی سه کلاغ :

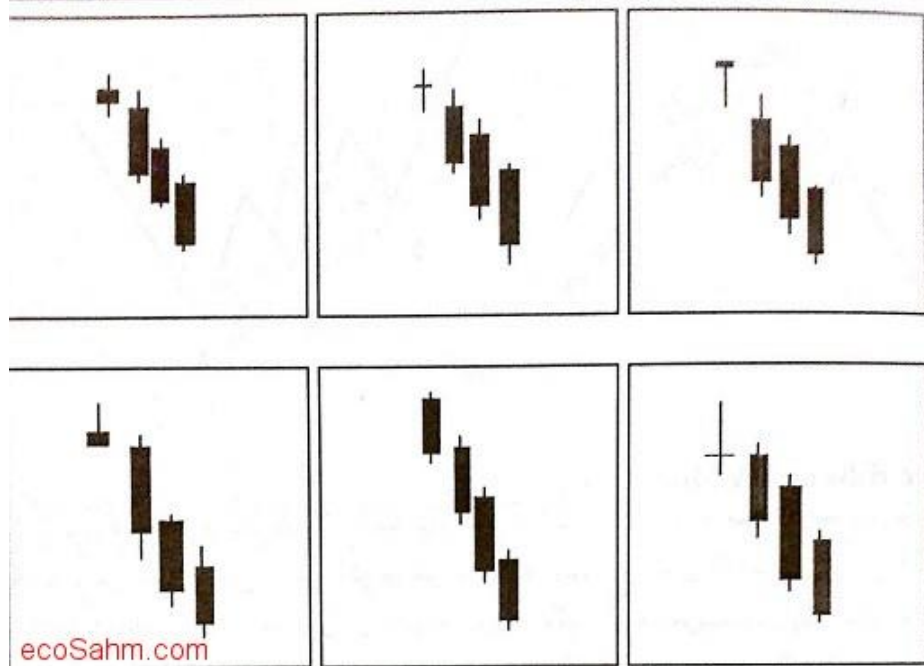
از سه کندل نزولی قدرتمند تشکیل شده است که قیمت پایانی هر یک از کندل قبلی پایین تر و نزدیک به نقطه حداقل آنها می باشد. این سه کلاغ سیاه اگر پس از مدتی سکون قیمت در محدوده بالایی نمودار تشکیل گردند ، نشانه ضعیف شدن قیمت و آغاز روند نزولی هستند .



برای شناسایی چنین الگویی بایستی نمودار شما دارای چنین خصوصیتی باشد :

- بازار دارای روند صعودی باشد.
- سه کندل در نقطه متوالی بلند مشاهده گردد.
- هر کندل در نقطه حداقل جدیدی بسته شود یعنی نقاط پایانی سیر نزولی داشته باشد.
- نقطه آغازین کندل دوم و سوم در درون محدوده بدنه کندل قبلی باشد.
- هر کندل در حوالی نقطه حداقل خود بسته شود.

حرکت صعودی بازار با تشکیل یک کندل سیاه ضعیف شده و با بسته شدن قیمت در نزدیکی محدوده حداقل ، احتمال کاهش قیمت قوت می گیرد که با تشکیل کندل های نزولی بعدی تایید می گردد.

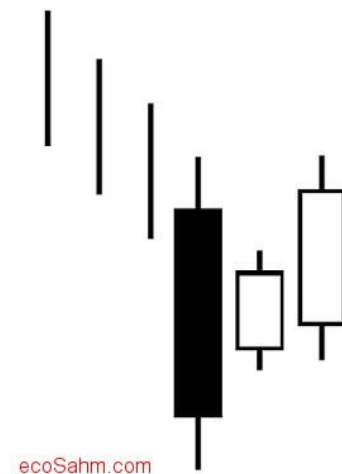


## Candlestick Pattern – Bullish Three Inside Up

### الگوی سه کندل دورنی صعودی :

از جمله الگوهای بازگشتی صعودی است که در انتهای روند نزولی موجب توقف روند و احتمالاً آغاز افزایش قیمت می شود. اعضای تشکیل دهنده این الگو، سه کندل می باشد که کندل اول نزولی بلند، کندل بعدی صعودی کوتاه و کندل آخری به صورت صعودی بلند تشکیل می گردد.

در واقع این الگو می توان نام دیگری برای الگوی هارامی صعودی می باشد که توسط یک کندل سفید تایید شده است.



برای شناسایی چنین الگویی بایستی نمودار شما دارای چنین خصوصیتی باشد :

- بازار دارای روند نزولی باشد.
- کندل دوم ، هارامی صعودی است.
- کندل سوم ، صعودی است که باید بالای کندل دوم بسته شود.

حرکت نزولی بازار با تشکیل الگوی هارامی ضعیف شده است که با تشکیل کندل سفید بعدی ، آغاز حرکت صعودی تایید می گردد.

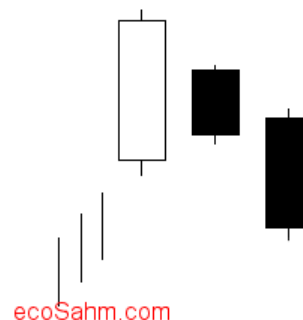
## Candlestick Pattern – Bearish Three Inside Down

### الگوی سه کندل دورنی نزولی

از جمله الگوهای بازگشتی نزولی است که در انتهای روند صعودی موجب توقف روند و احتمالاً آغاز کاهش قیمت می شود . اعضای تشکیل دهنده این الگو ، سه کندل می باشد که کندل اول صعودی بلند ، کندل بعدی نزولی کوتاه و کندل آخری به صورت نزولی بلند تشکیل می گردد.

در واقع این الگو می توان نام دیگری برای الگوی هارامی نزولی می باشد که توسط یک کندل نزولی تایید شده است .

Bearish Three Inside Down



برای شناسایی چنین الگویی بایستی نمودار شما دارای چنین خصوصیتی باشد :

- بازار دارای روند صعودی باشد.
- کندل دوم ، هارامی نزولی است.
- کندل سوم ، نزولی است که باید زیر کندل دوم بسته شود.

حرکت صعودی بازار با تشکیل الگوی هارامی ضعیف شده است که با تشکیل کندل سیاه بعدی ، آغاز حرکت نزولی تایید می گردد.

## آموزش تحلیل تکنیکال | کندل استیک (قسمت چهاردهم)

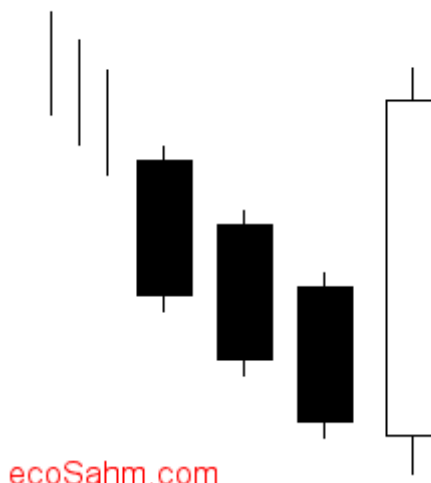
### Candlestick Pattern – Bearish – BTLSP Three Line Strick

#### الگوی سه شمع یورش نزولی :

این الگوی کندل استیک از جمله الگوهای ادامه دهنده است که در انتهای روند نزولی موجب توقف کوتاه مدت روند و شروع مجدد حرکت افزایشی قیمت می گردد. اعضای تشکیل دهنده این الگو ، ۴ کندل می باشد که سه کندل اول نزولی و کندل چهارم یک کندل صعودی بسیار بزرگ است . در واقع این حالت یادآور الگوی پوشاننده صعودی است اما برخلاف آن موجب تداوم روند حاکم بر بازار می شود .

در شکل زیر این الگو را مشاهده می کنید.

#### Bearish Three Line Strike



ویژگی های چنین الگویی عبارت است از :

- حرکت بازار نزولی است.
- سه کندل بلند و سیاه متوالی که هر یک نقطه پایین تری را می سازند.
- کندل چهارم که یک شمع سفید بسیار بلند است که نقطه آغازین آن در پایین ترین سطح و نقطه پایانی آن در بالای نقطه آغازین نخستین کندل قرار دارد . به عبارتی این کندل ، سه کندل نزولی را به صورت کامل می پوشاند .

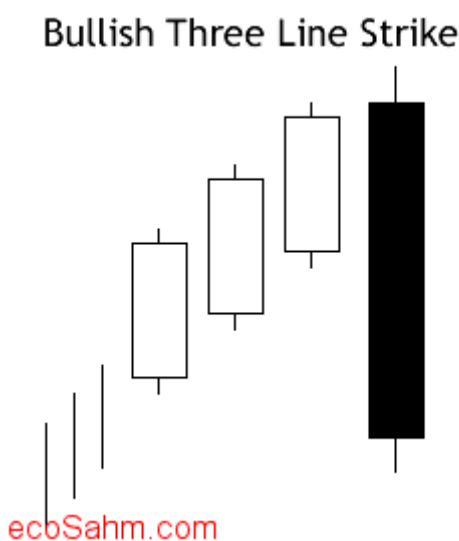
همانطور که در شکل می بینید این الگو در **بازارهای نزولی** تشکیل می گردد. کندل چهارم در **راستای روند آغاز** می شود اما به جهت اینکه **فروشنندگان سود** معاملات خود را دریافت می کنند ، در جهت معکوس حرکت کرده و **در نهایت در حوالی نقطه آغازین کندل نخست** بسته می شود. اگر روند پیش از این **الگو نزولی** باشد آنگاه روند در همان جهت ادامه پیدا خواهد کرد که در این مسیر ظهور نشانه های تایید کننده مانند تشکیل یک کندل نزولی ، یک شکاف رو به پایین بزرگ یا تشکیل یک نقطه پایانی پایین تر ضروری می باشد.

## Candlestick Pattern – Bullish – BTLSP Three Line Strick

### الگوی سه شمع یورشی صعودی :

از جمله **الگوهای ادامه دهنده** است که در **انتهای روند صعودی** موجب توقف کوتاه مدت روند و شروع مجدد **حرکت صعودی قیمت** می گردد. اعضای تشکیل دهنده این الگو ، **۴ کندل می باشد که سه کندل اول صعودی** و کندل چهارم یک کندل نزولی بسیار بزرگ است . در واقع این حالت یادآور **الگوی پوشاننده نزولی** است اما برخلاف آن موجب تداوم روند حاکم بر بازار می شود .

در شکل زیر این الگو را مشاهده می کنید.



ویژگی های چنین الگویی عبارت است از :

- حرکت بازار **صعودی** است.
- سه کندل بلند و سفید متوالی که هر یک نقطه بالا تری را می سازند.

- کندل چهارم که یک شمع سیاه بسیار بلند است که نقطه آغازین آن در بالاترین سطح و نقطه پایانی آن در زیر نقطه آغازین نخستین کندل قرار دارد. به عبارتی این کندل، سه کندل صعودی را به صورت کامل می پوشاند.

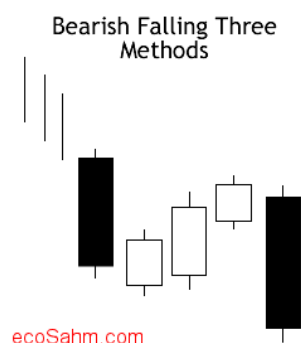
همانطور که در شکل می بینید این الگو در بازارهای صعودی تشکیل می گردد. کندل چهارم در راستای روند آغاز می شود اما به جهت اینکه خریداران سود معاملات خرید خود را دریافت می کنند، در جهت معکوس حرکت کرده و در نهایت در حوالی نقطه آغازین کندل نخست بسته می شود. اگر روند پیش از این الگو صعودی باشد آنگاه روند در همان جهت ادامه پیدا خواهد کرد که در این مسیر ظهور نشانه های تایید کننده مانند تشکیل یک کندل صعودی، یک شکاف رو به بالای بزرگ یا تشکیل یک نقطه پایانی بالاتر ضروری می باشد.

## آموزش تحلیل تکنیکال | کندل استیک ( قسمت پانزدهم )

### Candlestick Pattern , Falling – BFTMP Three Methods

#### الگوی سه گانه های نزولی :

این الگو از جمله الگوهای ادامه دهنده کاهشی محسوب می شوند که با تشکیل در میانه روند نزولی موجب تداوم ریزش قیمت می گردند. این الگو از ۵ کندل تشکیل می شود به این صورت که کندل اول با بدنه ای نسبتاً بزرگ و نزولی که بعد از آن سه کندل کوچک و معمولاً سفید رنگ که بدنه حقیقی آنها در محدوده بدنه کندل سیاه رنگ وجود دارد، ظاهر می شوند. سپس کندل سیاه رنگ و بلند دیگری که قیمت پایانی آن، پایین تر از چهار کندل قبلی است، پدید می آید. در این حالت می توان انتظار ادامه روند نزولی را داشت. این الگو را در زیر مشاهده کنید.



برای شناسایی چنین الگویی باید نمودار شما دارای چنین خصوصیتی باشد :

- بازار در یک روند نزولی باشد .
- شمع نخست یک کندل سیاه رنگ بلند است.
- چند کندل کوچک که معمولا ۳ یا ۴ عدد است در جهت مخالف صعود اندکی دارند به نحوی که معمولا از محدوده بدنه کندل نخست فراتر نمی روند .
- کندل پنجم یا ششم یک کندل سیاه رنگ بلند است که نقطه پایانی آن در پایین تمام کندل ها قرار دارد.

با تشکیل چنین الگویی ادامه روند غالب بسیار محتمل است چرا که از جمله های الگوی قدرتمند بازار محسوب می شود . در عین حال تشکیل یک شکاف رو به پایین یا نقطه پایانی پایین تر احتمال تداوم روند را مطمئن تر می کند .

### Candlestick Pattern , Rising – BRTMP Three Methods

#### الگوی سه گانه های صعودی :

این الگو از جمله الگوهای ادامه دهنده کاهشی محسوب می شوند که با تشکیل در میانه روند صعودی موجب تداوم افزایش قیمت می گردند. این الگو از ۵ کندل تشکیل می شود به این صورت که کندل اول با بدنه ای نسبتا بزرگ و صعودی که بعد از آن سه کندل کوچک و معمولا سیاه رنگ که بدنه حقیقی آنها در محدوده بدنه کندل سفید رنگ وجود دارد ، ظاهر می شوند. سپس کندل سفید رنگ و بلند دیگری که قیمت پایانی آن ، بالاتر از چهار کندل قبلی است ، پدید می آید . در این حالت می توان انتظار ادامه روند صعودی را داشت . این الگو را در زیر مشاهده کنید.

#### Bullish Rising Three Methods



برای شناسایی چنین الگویی باید نمودار شما دارای چنین خصوصیتی باشد :

- ۱ - بازار در یک **روند صعودی** باشد .
- ۲ - شمع نخست یک **کندل سفید رنگ** بلند است.
- ۳ - چند کندل کوچک که معمولا ۳ یا ۴ عدد است در جهت مخالف اندکی **ریزش** دارند به نحوی که معمولا از محدوده بدنه کندل نخست پایین تر نمی روند .
- ۴ - کندل پنجم یا ششم یک کندل **سفید رنگ بلند** است که نقطه پایانی آن در بالای تمام کندل ها قرار دارد.

با تشکیل چنین الگویی ادامه روند غالب بسیار محتمل است چرا که از جمله های الگوی قدرتمند بازار محسوب می شود . در عین حال تشکیل یک شکاف رو به بالا یا نقطه پایانی بالاتر احتمال تداوم روند را مطمئن تر می کند .

