

سلام دوستان. ببخشید دیر اومدم ولی قول داده بودم اومدم

فقط بگم ممکنه منم اشتباه بگم. آگه موردی بود بفرمایین یا اصلاح کنم یا بگین منم یاد بگیرم. اینو جدی میگم نه میخوام تریپ تواضع بزارم و نه چیز دیگه...

مشکل تو فهم اسپن آ که خودش میانگین دو تا میانگینه دارم فک میکنم چی جوری بگم

چون مزیت بزرگ ایچی اسپن ۱ و اون اختلافی که بین تنکن و کیجن تو میانگیری و لحظه کراس میندازه بعضی مواقع دقیق سر زمان که فرصت ترید ندارم و بعضی مواقع اختلاف چند کندلی میندازه که این فهمش سخته ولی در حقیقت بهترین زمان برای تریده ...

خب اول از این شروع میکنیم :



- ۲۶ کندل
- یا ۳۵ کندل (۹+۲۶)
- یا ۴۲ کندل (۱۷+۲۶)

توضیح : احتمالاً در رابطه با عدد ۴۳ نظرات مخالفی باشد و در نوشتن مردد بودم چون بحث تخصصی میشود و باید پیش زمینه های دیگه ای توضیح بدم که زیاد هم کاربردی نیستند ولی اجالتا در انتها با چند مثال توضیح خواهم داد و دوستان اگر نقدی داشتند لطفاً به ایدی بنده پیام بدن (

این خط اخر که توضیح نوشتم که ممکنه نظرات مخالف باشه...

رو این عدد ۴۳ ممکنه مثال نقض پیدا بشه برا همین من خودم وقتی عدد ۴۳ برمیخورم در حقیقت یعنی ۱۷ تا مونده به کراس یا باید از جای دیگه از روند بالاتر و یا از هر روشی که خودتون بلدین به تایید برای صعود بگیرین ببینید روند صعودیه و نزولیه و غیره و یا اینکه چند کندل دیگه صبر میکنم چون ممکنه سویچ فیک بشه

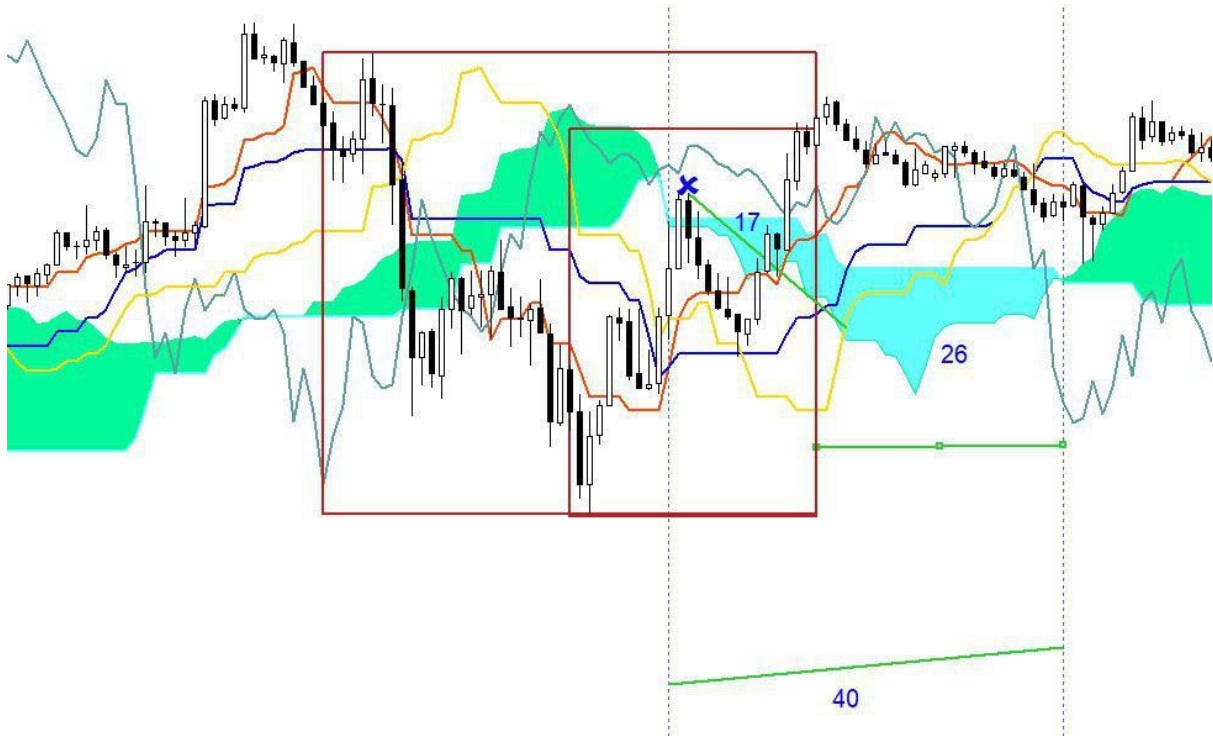
علت اینکه تو جزوه رو این ریسک کردم و توضیح دادم اینه که خیلی ها از خیرش میگذرنند و میگن چون ممکنه خطا بده رهاس میکنن در حالی که میتونید با تایید از جای روش دیگه ازش استفاده کرد و یا حداقل به سود کم گرفت از بازار.

مثلاً به روش ترید محافظه کارانه برای عدد ۴۳ تو همین مثال توضیح میدم :

کراس انجام شده و سونیچ هنوز نداریم. چیکو قیمت قطع کرده و تا اینجا اوکی  
ما نمیدونیم این کراس فاصلش سی و او خورده ایه یا 40 و خورده ایه...

ولی میدونیم احتمال (به لغت احتمال توجه کنید) تغییر روند داریم پس با ورود تکن +17 به کومو وارد پوزیشن خرید  
میشیم.

شکل زیر :



اونجایی که علامت ضربدر زدیم و یا یک کندل بعدش که کندل نزولیه وارد پوزیشن خرید میشیم و بازار 13 پیپ میریزه  
و بعدش 24 پیپ میره بالا و ما 13 کندل جلو رفتیم و سونیچ میبینیم

اینجا مطمئن میشیم که فاصله همون 43 کندل

پس دو حالت داریم :

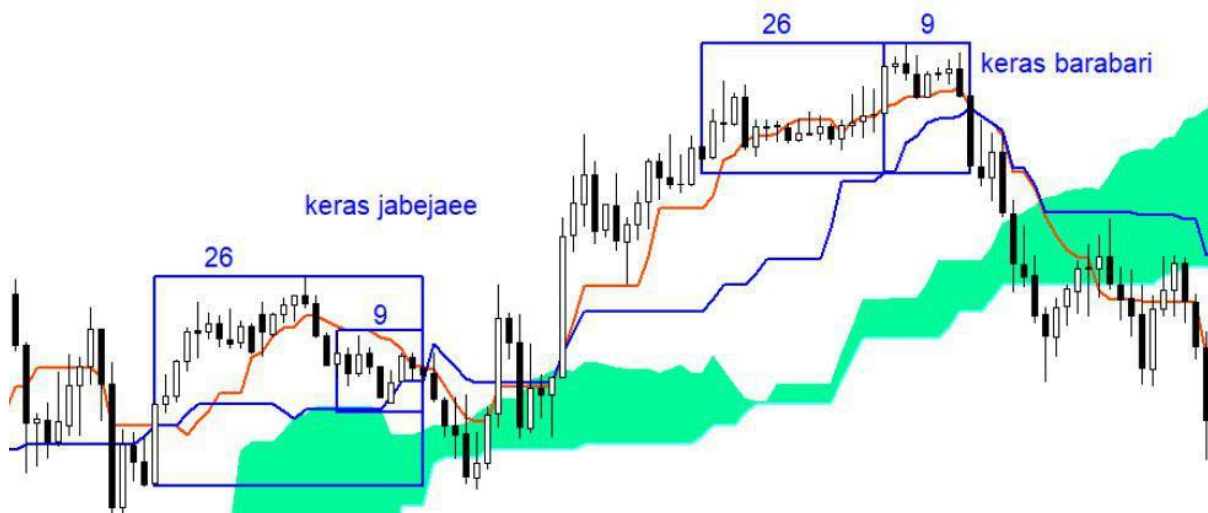
گفتیم عدد 43 درصد خطای بالایی داره میتونیم پوزیشن با 11 پیپ سود ببندیم و یا پوزیشن به امید زدن های 78  
دوره که 5 پیپ هست باز بزاریم که من توصیه به روش دوم ولی با فری ریسک کردن پوزیشن

و اما یه نکته که دوستمون اشاره کرد و دیگه داشتیم ازتون ناامید میشدم و آگه ایشون نمیگفت عمرا توضیح نمیدادم:

این نکته که امین پرسید علت انتخاب اسپن آ برای 26 چی بود...

بزارید از اول جزوه بگم.

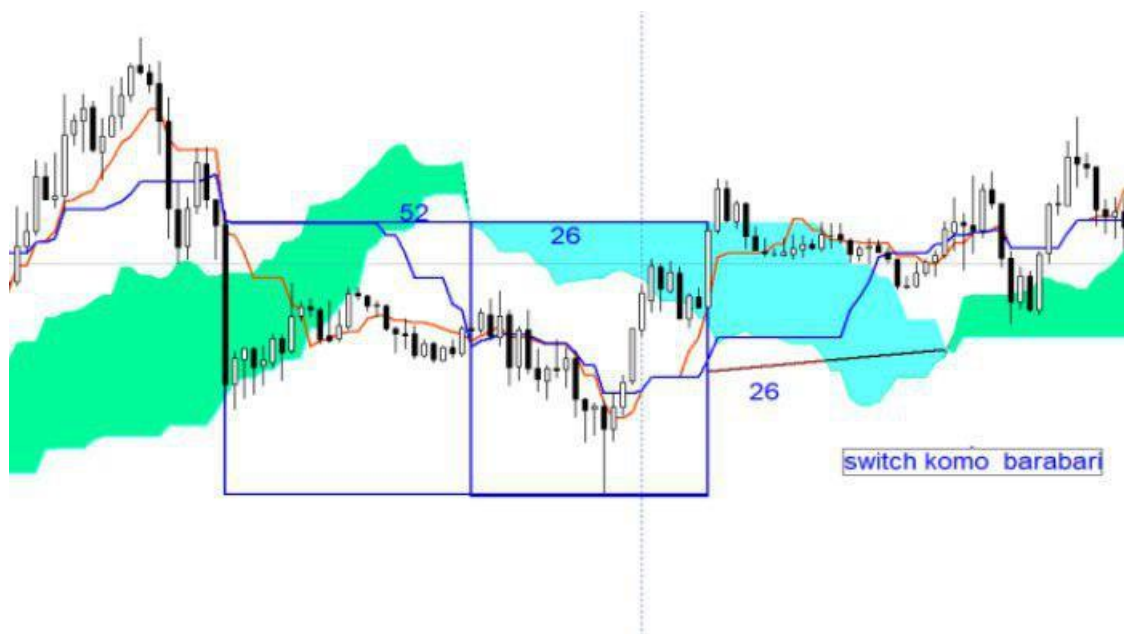
وقتی ما میانگین 9 و 26 میگیریم دقیق میدونیم باید چه تعداد کندل حساب کنیم



ولی وقتی میخوایم سونج کومو را حساب کنیم و مربع 26 و 52 رو بنوازیم این درست نیست. نه که کامل درست نباشه

اصلا کل سیستم و بحث سونج کومو و ترید روی اون فقط و فقط و فقط و بازم هم فقط به درک این موضوع وابستست

چرا که اسپن آ ما میانگین 26 دوره نیست بلکه میانگین دو میانگین دیگر به اسم تنکن و کیجن است حالا اگه تنکن و کیجن دقیقا مماس به هم حرکت کنند انگار تنکن و کیجن یکی می شوند و اسپن آ ما هم یکی و میشود مربع 26 دوره و 52 دوره که خیلی کم اتفاق می افتد  
مثال بازم از جزوه :



اینجور مواقع دقیقا سونج کومو سر همون فاصله 26 تا از کراس رخ میده و ما فرصت ترید نداریم

و اما چالش بزرگ ما از اینجا شروع میشه :

که فاصله تنکن و کیجن از هم زیاد باشه و ما کراس برابری داشته باشیم و چیکو قیمت قطع کنه اینجاست که همه به اشتباه میافتیم و حدس سوئیچ برامون سخت میشه

و ممکنه بگین میام به اسپن آ میسازیم یعنی برنامه و اندیکاتورش مینویسیم که دقیق 26 تا باشه و این اتفاق نیفته خب جواب سادست فرصت ترید از خودتون میگیرید

در حقیقت لطف بزرگی که اسپن آ به ما میکنه اینه که وقتی تاخیر تو بازار برای تاج نقاط هست به ما نشون میده (داخل پرانتز : اگه روش تمرکز کنید به عدد 17 میرسید که میتونید اون نکته 17 تاکندل جلوتر کراس پیدا کنید)

و این تاخیر میتونه چند کندل بیشتر از 26 تا فاصله از سوئیچ بشه و حالت ایده الش نزدیک عدد 35

پس حالا اون شکل هایی که مربع 26 و 52 میندازین و میگین این سوئیچ برابری نیست ولی شرایط برقراره اشتباست چرا چون اسپن آ میانگین 26 نیست بلکه میانگین 9 دوره و 26 دوره است.

میدونم فهمش یکم چالش برانگیزه ولی باید اسپن آ رو بفهمین.

بهتره برین تو چارت با موس بین تنکن و کیجن حرکت کنید و یه خط 26 درست کنید و همزمان اسپن آ رو دنبال کنید یا حرکاتش بشناسید

بزارید یه مثال خوب پیدا کنم بفرستم :



خب تو این مثال دقت کنید فاصله 26 و 52 با هم برابر نیست. درسته ولی همه شرایط محقق شده و همه چی درست بوده و سوئیچ هم فیک نبوده و سوئیچ برابری بوده

به تنکن و کیجن خوب دقت کنید خیلی نزدیک هم دارن ماریج میرن اما کامل رو هم نیستند و این یه اختلافی ایجاد میکنه و همین اختلاف بهترین فرصت برای تریده و حداق 16 پیپ سود شیرین بهتون میده

سوال:

این فاصله تنکن و کیجن زیاد هست یعنی چی فرمودید

جواب:

شاید بشه برداشت که که فاصله کراس تا سونچ بیشتر از 35 تا بشه چون اختلاف زیاده و همیشه اون مربع 26 و 52 رو بندازی و بگی سونچ برابری نیست. در حالیکه ممکنه باشه

سوال:

جناب حامی طبق تصویر یه برداشتی کردم برا تشخیص همچین نواحی ای میخوام ببینم بنظرتون درسته! مثلا همون مکدی روی چارت، توی جاهایی که طول میله ها کاهش پیدا میکنه و بصورت رنج بالا و پایین خط صفر میرن، میتونه منطقه ی خوبی برا تشخیص چشمی راحت تر همچین مناطقی باشه!؟؟

جواب:

اره

کلا من با مک دی خیلی دوستم نمیدونم چرا همش دوست دارم یه مک دی تو چارتم باشه

ولی این ایده آقای رضایی که کلیپ هاش تو همین گروه شیر شده راجع به تحلیل زمانی. یه ایده مقدماتی راجع به مک دی و استوکاستیک دارن که میشه با همون از بازار بدون هیچ چیزی سود گرفت. هر وقت اون شرایط فراهم شد و شرایط سونچ منم بود میرم برای پوزیشن.

البته یه هفته انداختم ببینم خوبه یا نه

لینک کلیپ:

<https://www.youtube.com/watch?v=Wio43fiovVE>