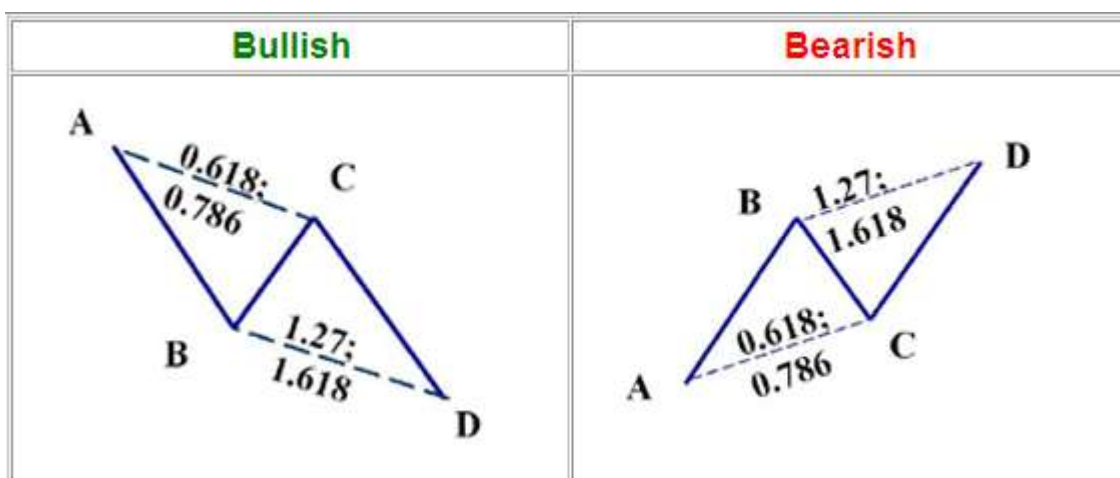


## PRZ چیست؟

PRZ یا Potential Reversal Zone محدوده ای هست که احتمال تغییر روند از این محدوده بسیار زیاد است. این ناحیه از تجمع چند تراز فیبوناچی بدست می آید. یکی از تاییدیه های مهم در نقطه PRZ برای بازگشت قیمت واگرایی ها هستند. صرف تشکیل الگو دلیلی برای ورود به معامله نیست و حتما باید در منطقه PRZ دلیل محکمی برای برگشت قیمت داشته باشیم. که یکی از گواه های قوی در این منطقه واگرایی و شکست خط روند میباشد. این واگرایی ممکن است در همان تایم فریمی که تحلیل انجام شده باشد یا یکی دو تایم پایینتر. هر چقدر الگوهایی که شکار میکنیم در تایمهای بالا باشد مثل تایم ۳۰ دقیقه تا ماهانه الگو از اعتبار بیشتری برخوردار است. تلفیق الگوهای هارمونیک با سه رکن اصلی بازار (قیمت - الگو - زمان) درصد موفقیت را بالا میبرد.

## الگوی AB=CD

این الگو بنام الگوی مادر هم معروف و به وفور در بازار دیده میشه. الگوی  $ab=cd$  ایده آل یکی از دو حالت های شکل زیر میباشد:



طول  $bc$  ریترسی برابر ۶۱٫۸ یا ۷۸٫۶٪ دارد. و نقطه  $d$  یا همان  $prz$  دو نسبت فیبوناچی قرار میگیرد:

- ۱- اکسپنشن ۱۰۰٪  $ABC$
- ۲- اکستنشن ۱۶۱.۸٪ - ۱۲۷.۲٪

برای رسم ابزار اکسپنشن در ماتریدر از **fibonacci expansion** یا ابزار سه نقطه ای استفاده می کنیم و نقاط  $a-b-c$  رو به هم متصل میکنیم تا نقطه  $d$  یا همان  $prz$  بدست بیاد. برای رسم این ابزار در نرم افزار داینامیک تریدر از ابزار **projection** یا **APP** استفاده میکنیم.

چنانچه اصلاحی  $BC$  تا ۶۱٫۸٪ حرکت  $AB$  را اصلاح کرده باشه بنابراین نقطه  $D$  باید رو ۶۱٫۸٪ فیبوناچی قرار بگیرد. و اگر اصلاحی  $BC$  تا ۷۸٫۶٪ حرکت  $AB$  را اصلاح کرده باشد نقطه  $D$  یا  $PRZ$  رو ۱۲۷٫۲٪ قرار میگیرد.

تارگت در الگوی  $AB=CD$  بر اساس درصدهای فیبوناچی یکی از نسبت های زیر میباشد:

- ۱- تارگت اول ۶۱٫۸-۷۸٫۶٪  $CD$
- ۲- تارگت دوم: ۱۲۷٫۲-۱۶۱٫۸٪  $CD$

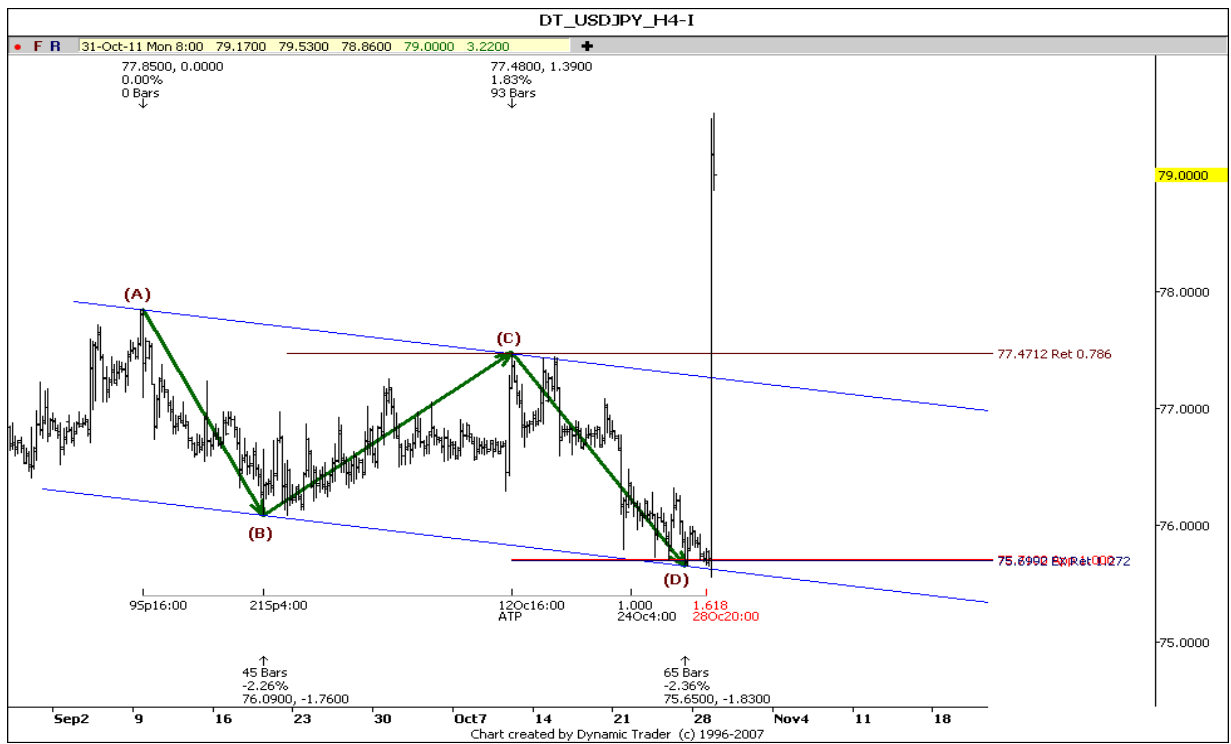
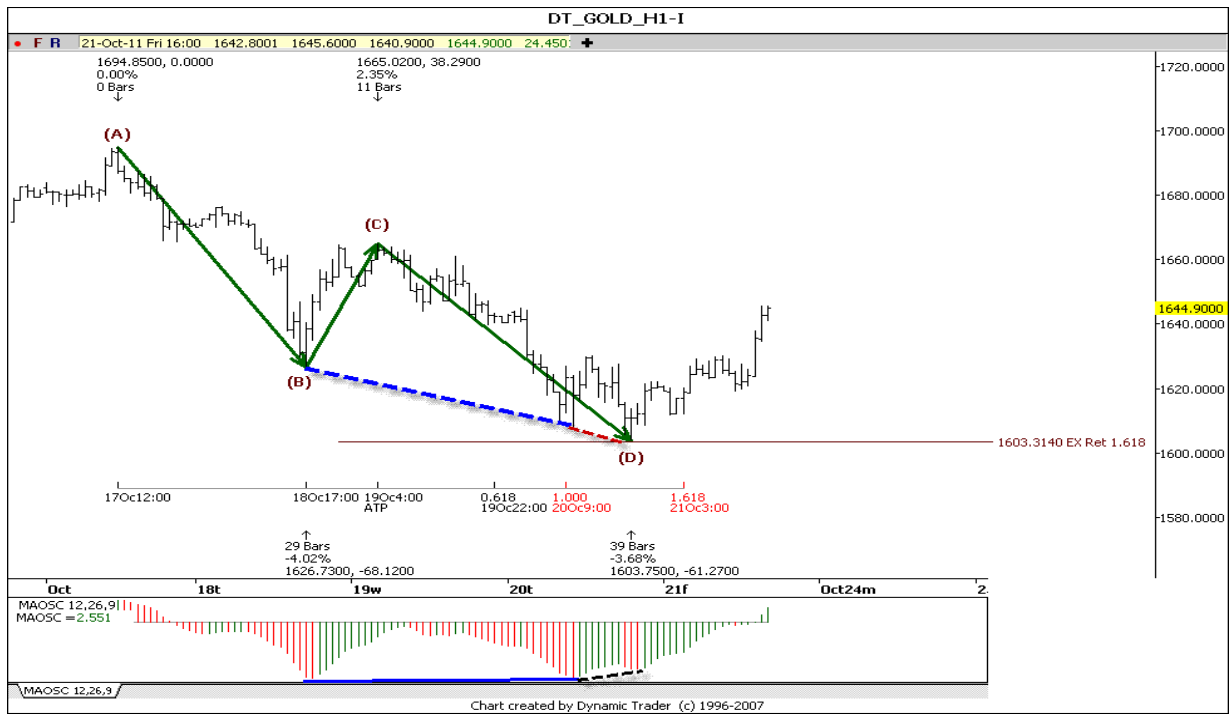
الگوی  $AB=CD$  مشتقاتی نیز دارد. طوری که در اصلاحی  $BC$  ما نسبت هایی کمتر از ۵۰٪ یا بیشتر از ۷۸٫۶٪ داریم که در شکل زیر مشاهده میکنید:

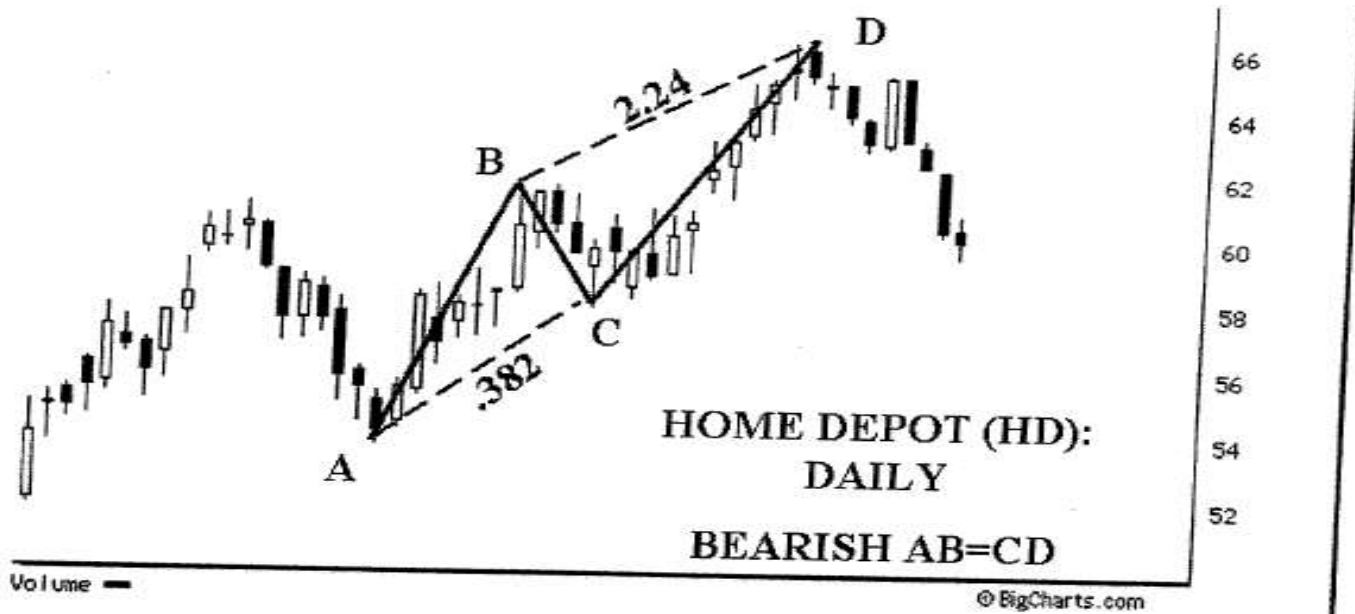
AB=CD	BC	CD
	0.382	261.8-2.24
	0.50	200
	61.8	161.8
	70.7	141
	0.78	127.2
	0.886	113

بطور مثال چنانچه BC تا ۳۸,۲٪ حرکت AB را اصلاح کرده باشد بنابراین نقطه D بایستی رو ۲۲۴,۲- ۲۶۱,۸٪ قرار بگیرد. بطور کلی صرف از نظر از اینکه BC تا چه مقدار از حرکت AB را اصلاح کرده باشد با ترسیم ابزار فیبو اکسپنشن که از متصل کردن نقاط A-B-C بدست میاد میتوان به وجود الگوی AB=CD پی برد. ولی همانطور که در ابتدا خدمت دوستان عرض شد حالت ایده آل الگوی AB=CD باید در اصلحی BC یکس از دو سطح ۶۱,۸ یا ۷۸,۶٪ را شامل شود. با تشکیل الگو در صورتی که یک تاییدیه مهم بنام واگرایی داشته باشیم یا در همان تایمی که تحلیل انجام شده یا یکی دو تایم پایینتر به اعتبار الگو و برگشت قیمت می افزاید.

### چند نمونه از الگوی: AB=CD









# الگوی GARTLEY

مشخصات الگو:

$$B = 61.8 \% \text{ XA}$$

$$D = 78.6 \% \text{ XA}$$

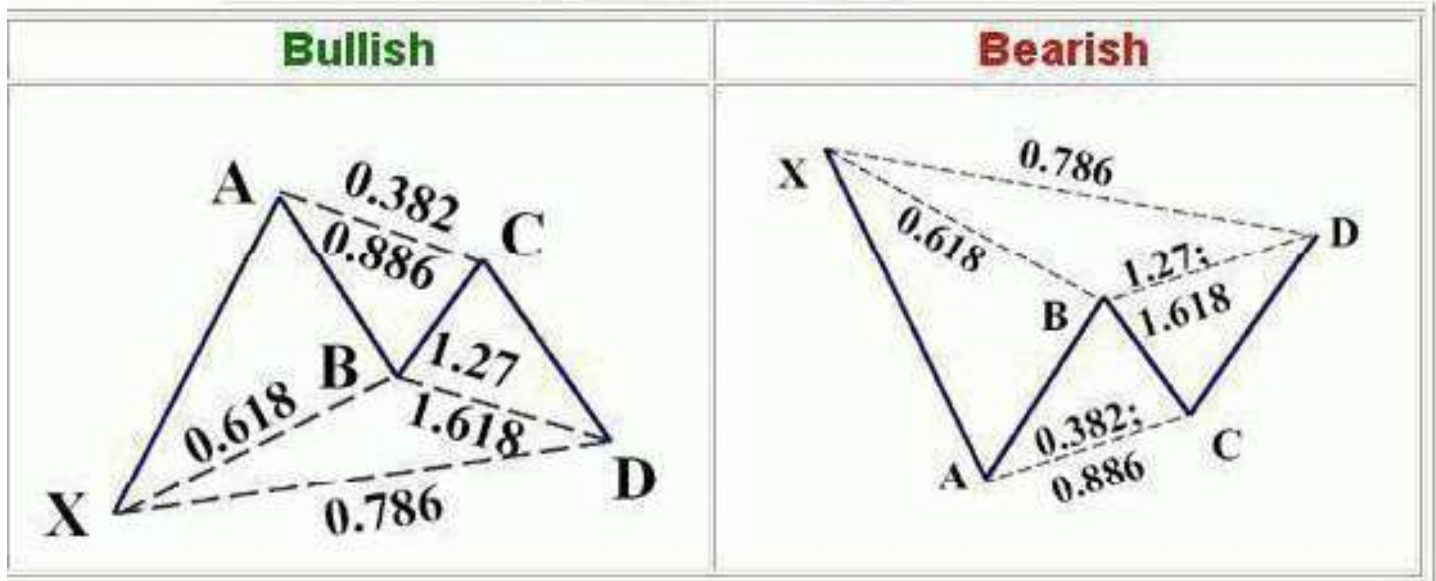
$$D = 127.2 - 161.8 \% \text{ BC}$$

$$C = 38.2 - 88.6 \% \text{ AB}$$

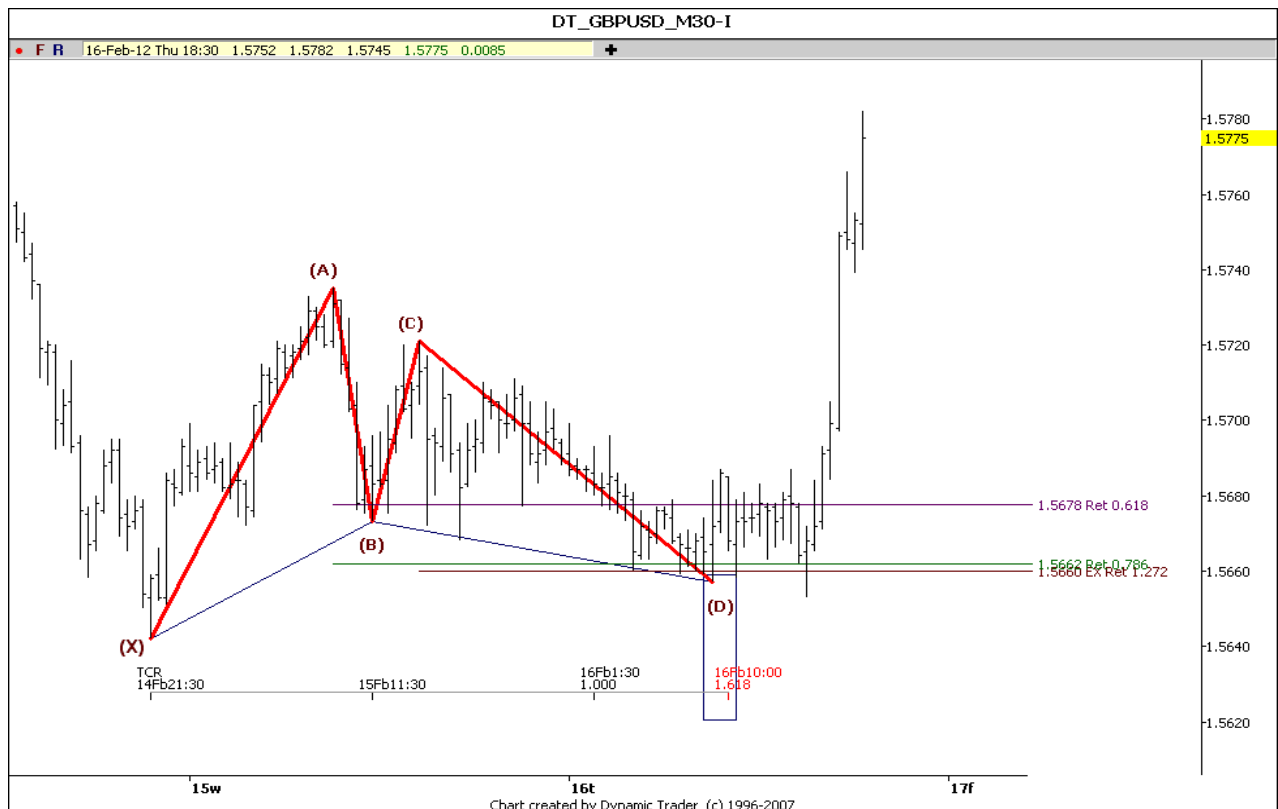
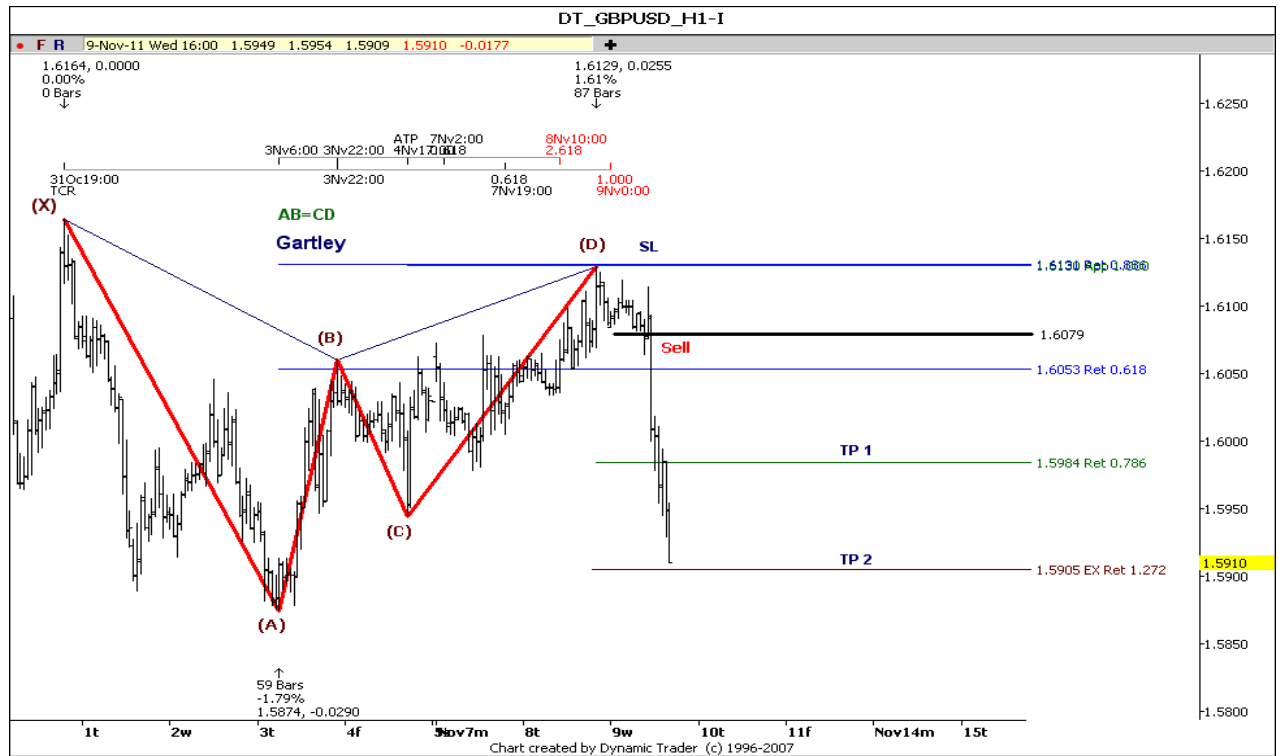
در این الگو معمولا الگوی  $AB=CD$  شکل میگیرد.

نکته: در بعضی از موارد نقطه D تا  $88.6\%$  XA امتداد پیدا میکند که در صورت تاییدیه مناسب در نقطه PRZ الگو قابل قبول میباشد. و در بعضی موارد نقطه D به فاصله خیلی کمی از  $61.8\%$  XA قرار میگیرد که در صورت گواهیهای معاملاتی قوی در نقطه PRZ به الگو بها میدیم.

## The Gartley Pattern

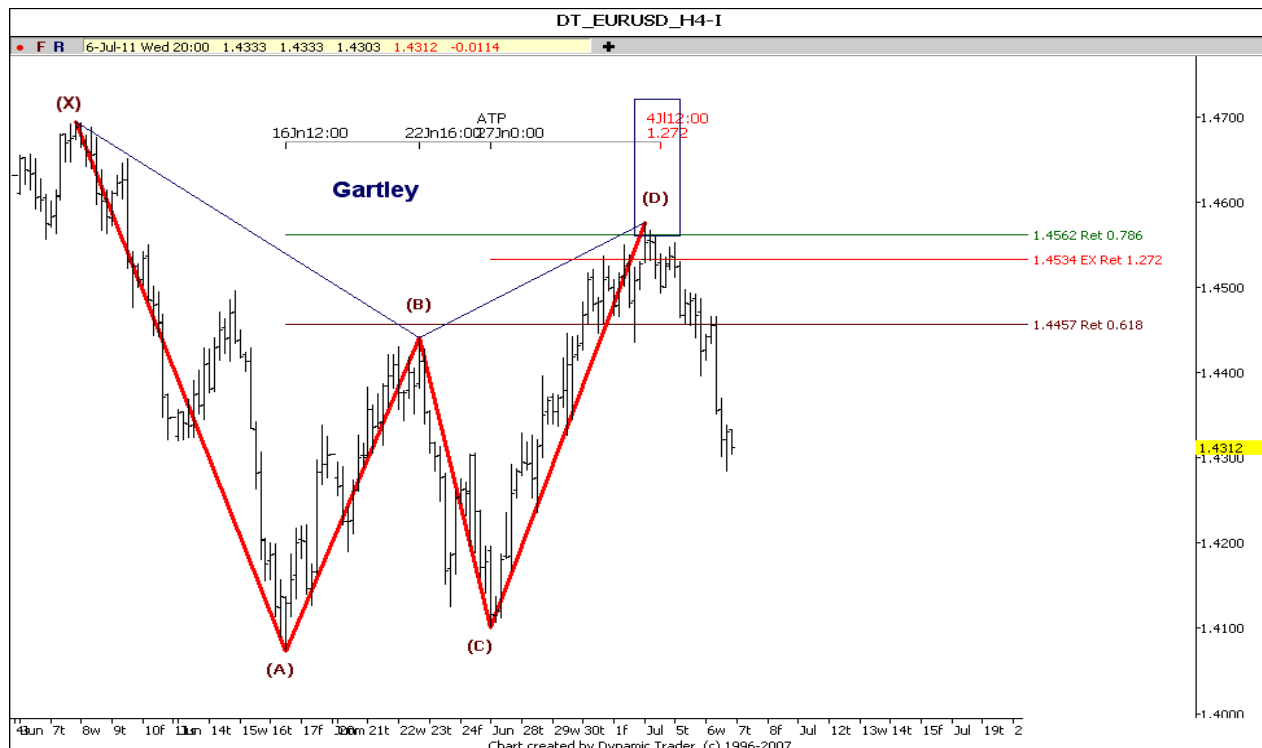


مثال:

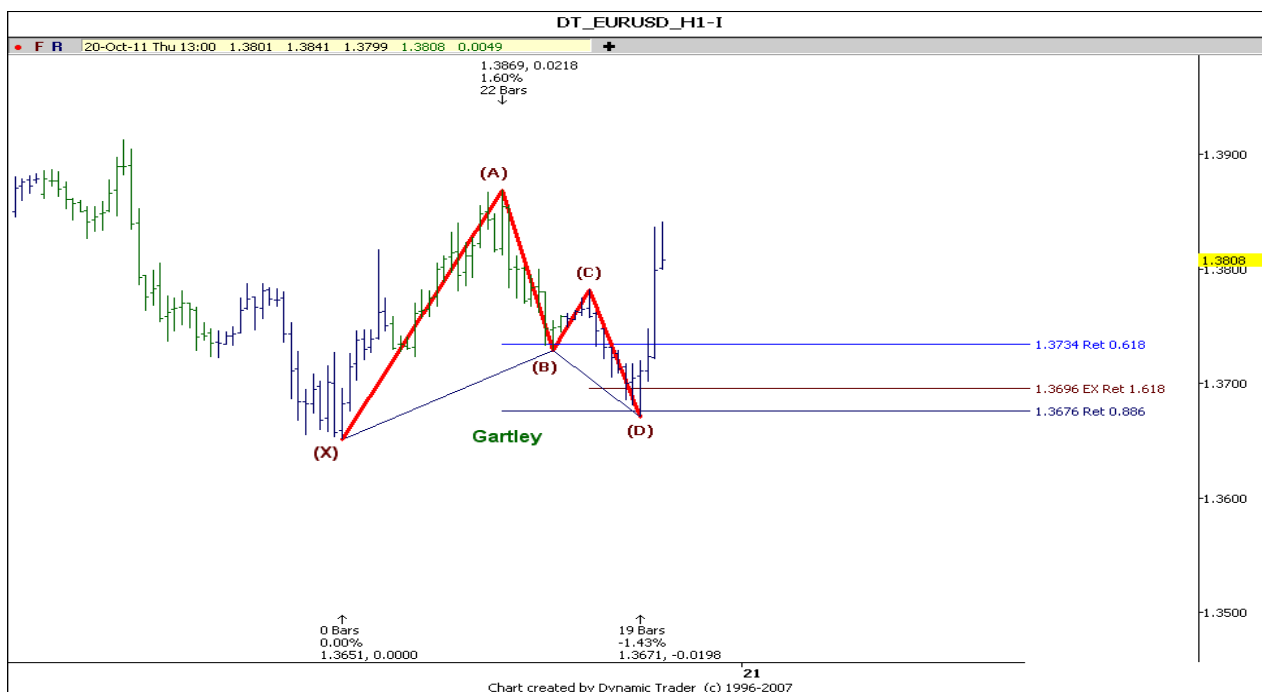


در مثال زیر قیمت در نقطه B به فاصله خیلی کمی از سطح ۶۱,۸ %XA قرار گرفت . ولی الگو با رسیدن قیمت به سطح ۷۸,۶ %XA

الگوی گارتلی تشکیل شد و با توجه به پر شدن ظرف زمان و تاییدیه مناسب میتوان به الگو بها داد.



در مثال زیر قیمت در سطح D تا ۸۸,۶ %XA هم پیش رفت . در اینگونه موارد در صورت تاییدیه مناسب مثل واگرایی الگو قابل قبول است . ولی حالت ایده آل حتما بایستی از سطح ۷۸,۶ % شاهد برگشت قیمت باشیم.





# الگوی BAT

مشخصات الگو:

$$b = 38.2-50\% \text{ xa}$$

$$d = 88.6\% \text{ xa}$$

$$d = 161.8-261.8\% \text{ bc}$$

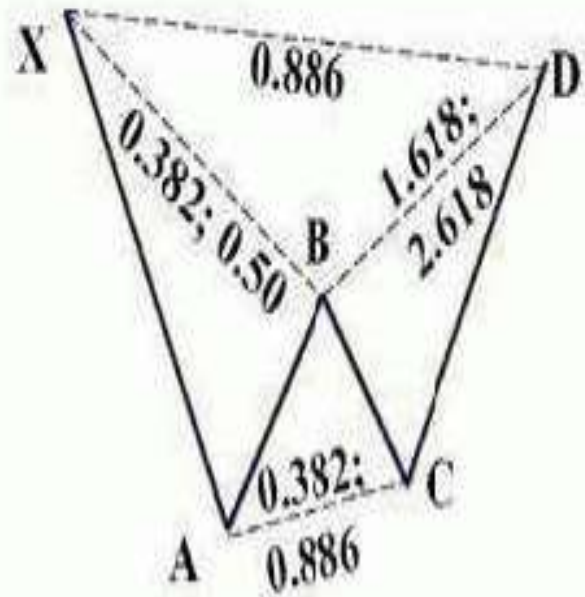
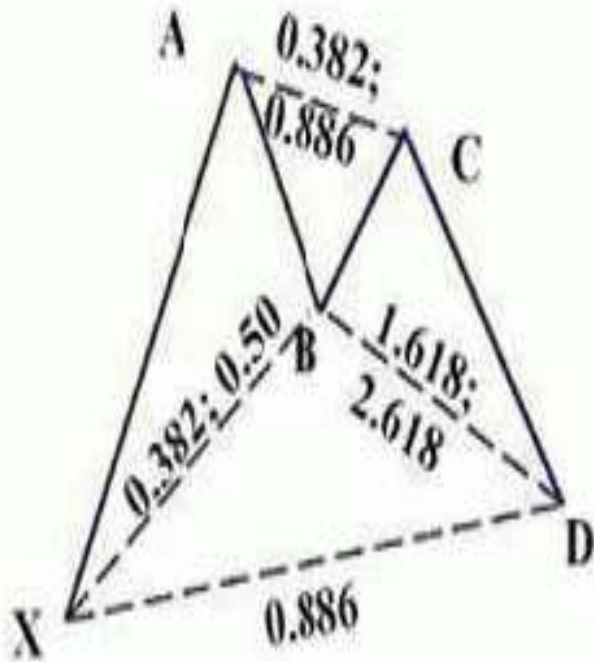
$$c = 38.2 - 88.6\% \text{ ab}$$

The "BAT" pattern



**Bullish**

**Bearish**



مثال:





# الگوی BUTTERFLY

مشخصات الگو:

$$b = 78.6\% \text{ xa}$$

$$d = 127.2 - 161.8\% \text{ xa}$$

$$d = 161.8 - 261.8\% \text{ bc}$$

$$c = 38.2 - 88.6\% \text{ ab}$$

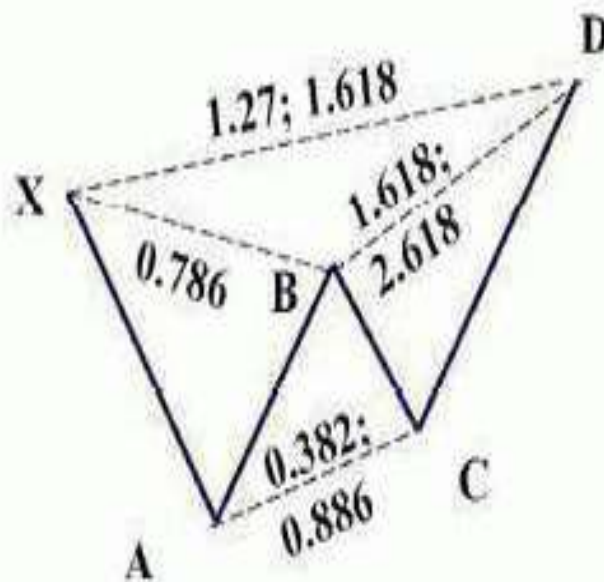
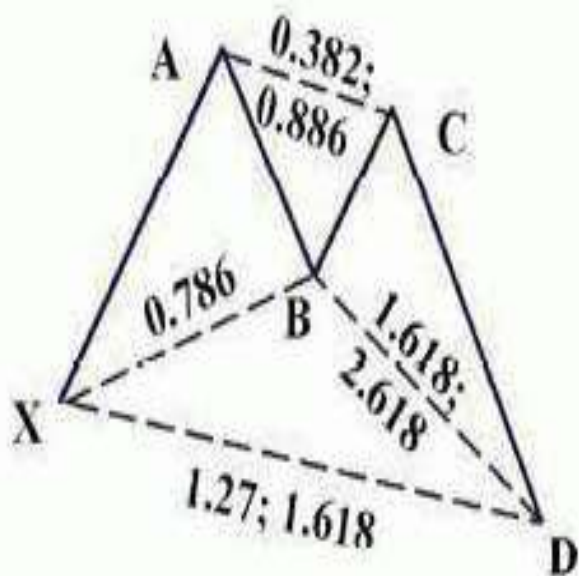
نکته: در بعضی از موارد bc تا ۳۶۱٫۸٪ هم پیش روی میکند که در صورت تاییدیه مهم مثل واگرایی الگو قابل قبول است.

The "BUTTERFLY" pattern.

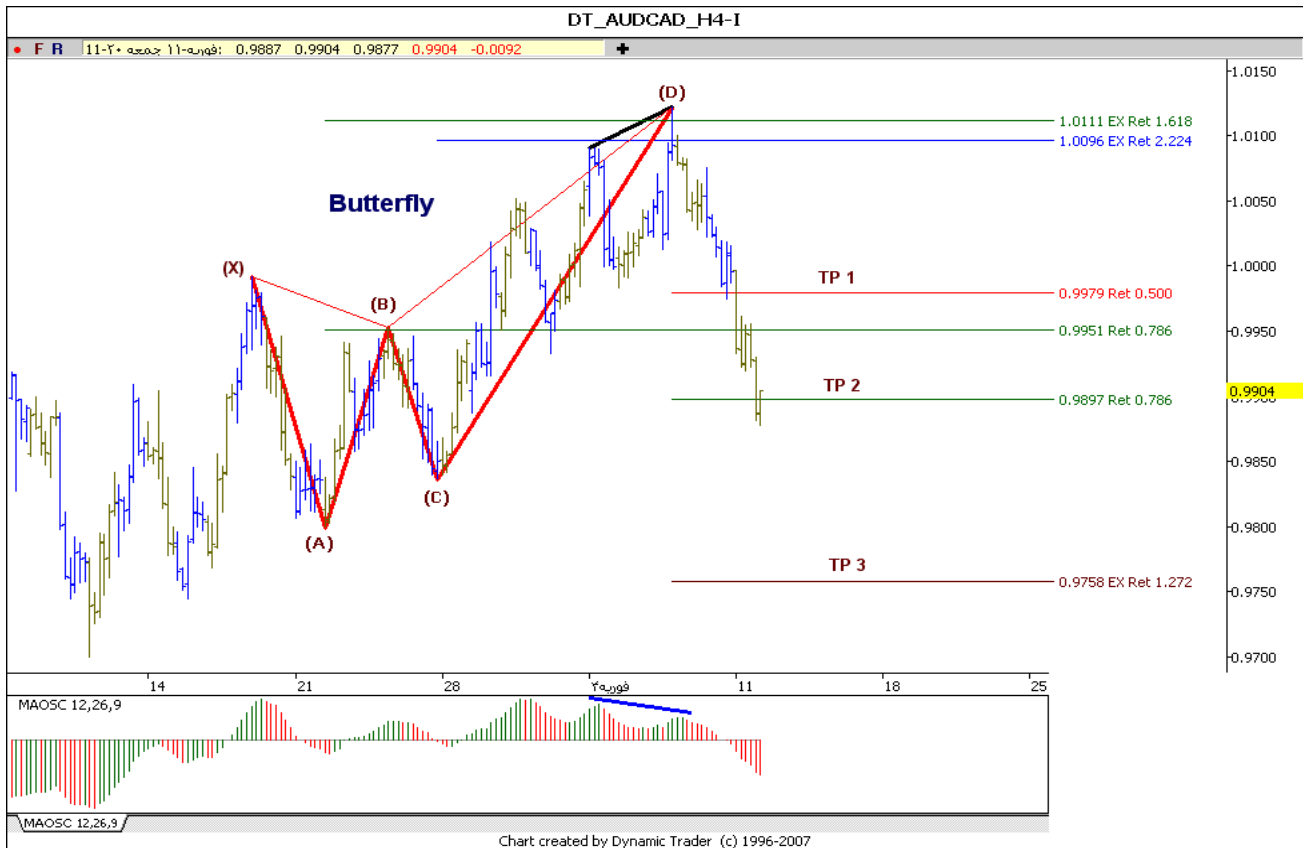


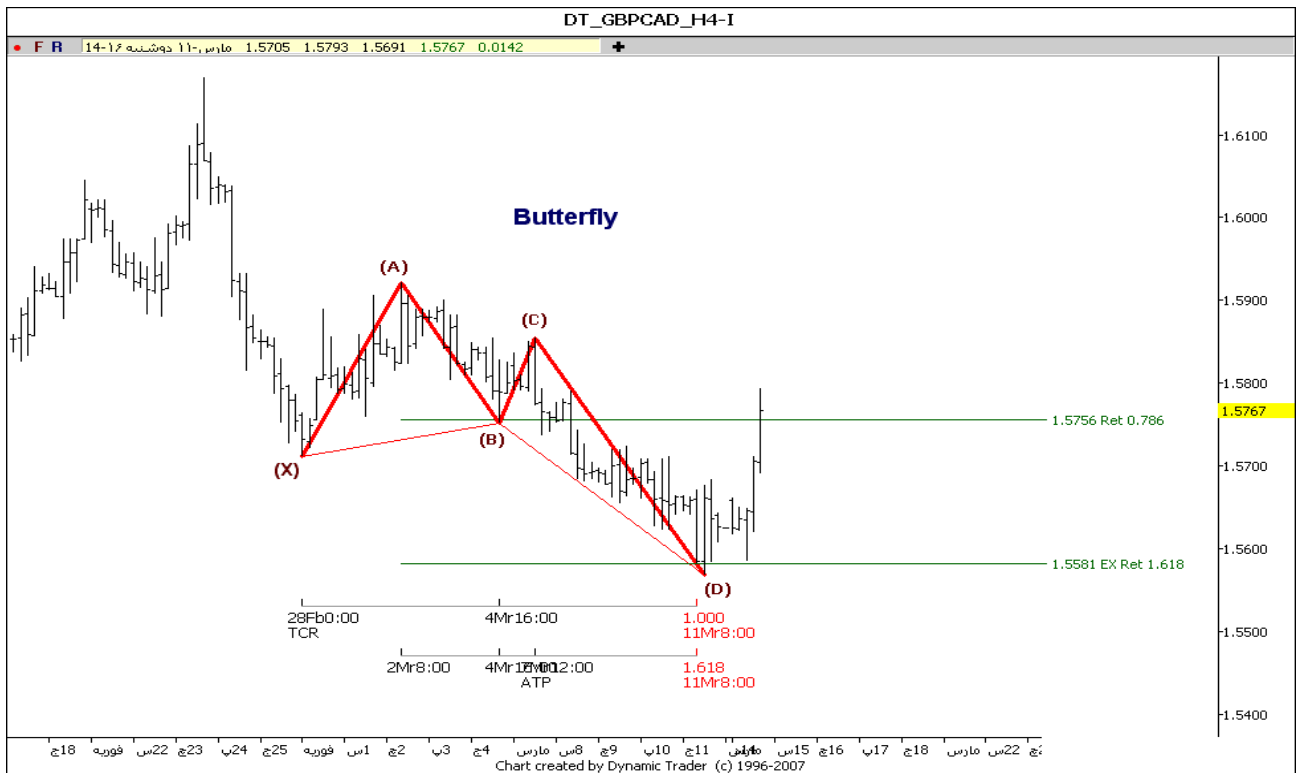
**Bullish**

**Bearish**



مثال:





# الگوی CRAB

مشخصات الگو:

$$b = 38.2 - 61.8\% \text{ xa}$$

$$d = 161.8\% \text{ xa}$$

$$d = 224.2 - 361.8\% \text{ bc}$$

$$c = 38.2 - 88.6\% \text{ ab}$$

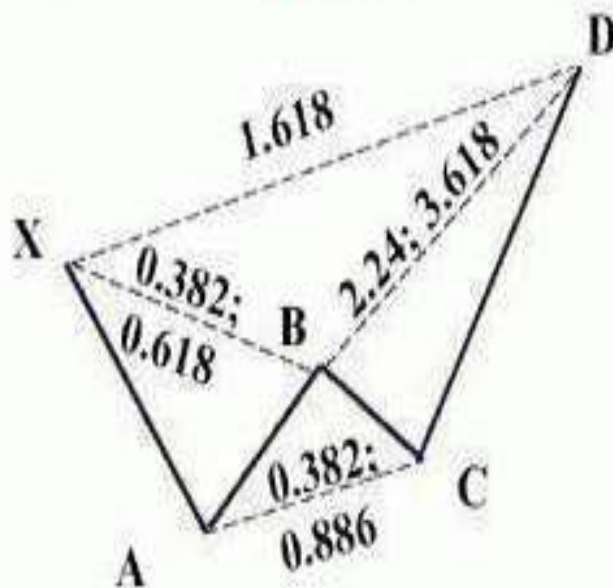
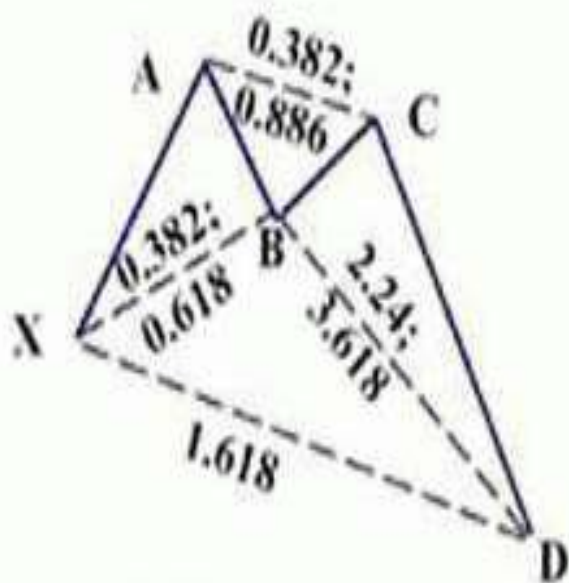
نکته: در بعضی موارد bc میتواند تا ۴۲۳٫۸٪ گسترش پیدا کند.

The "CRAB" pattern

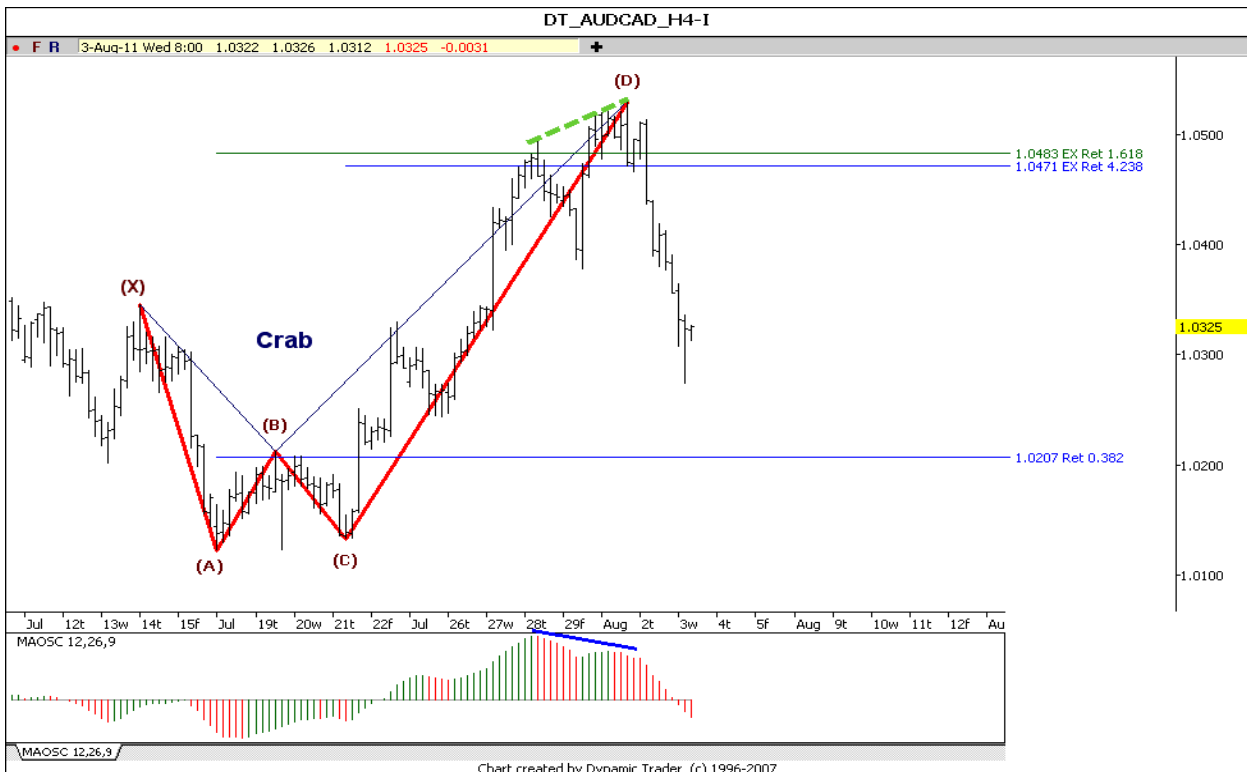
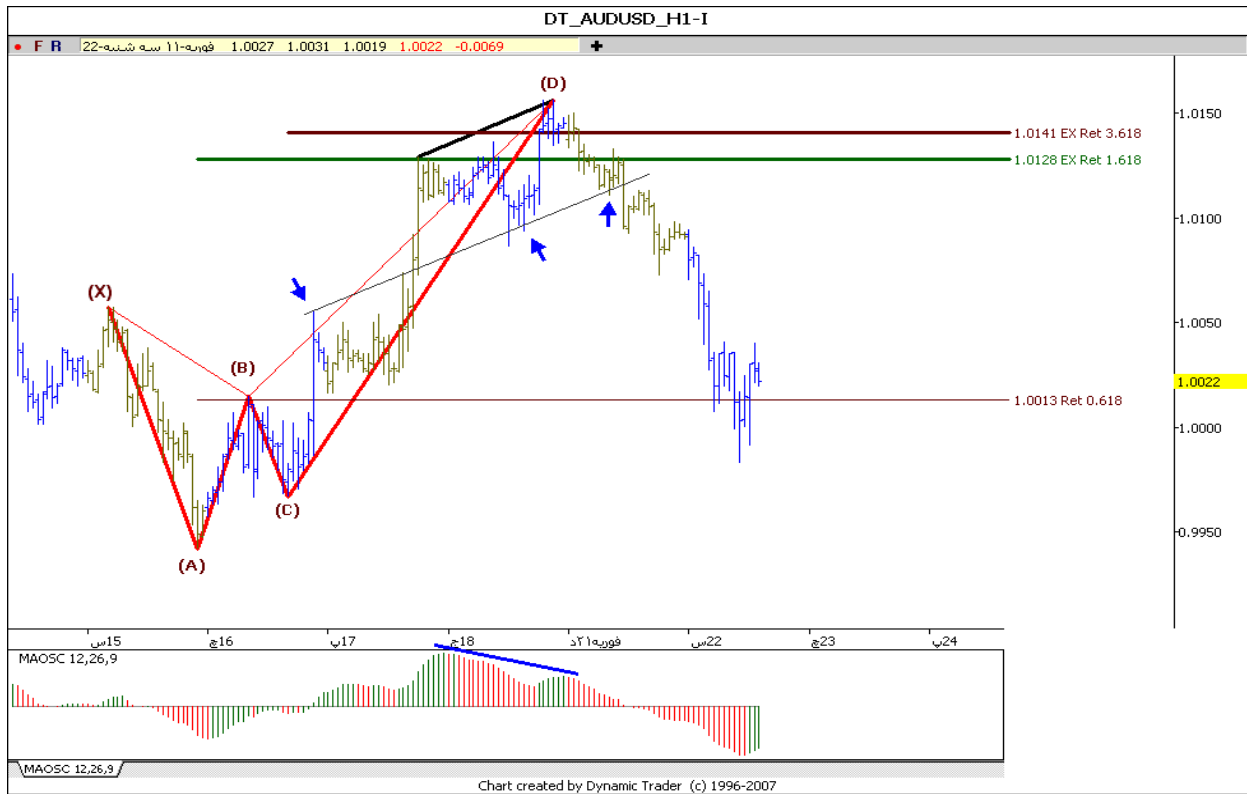


**Bullish**

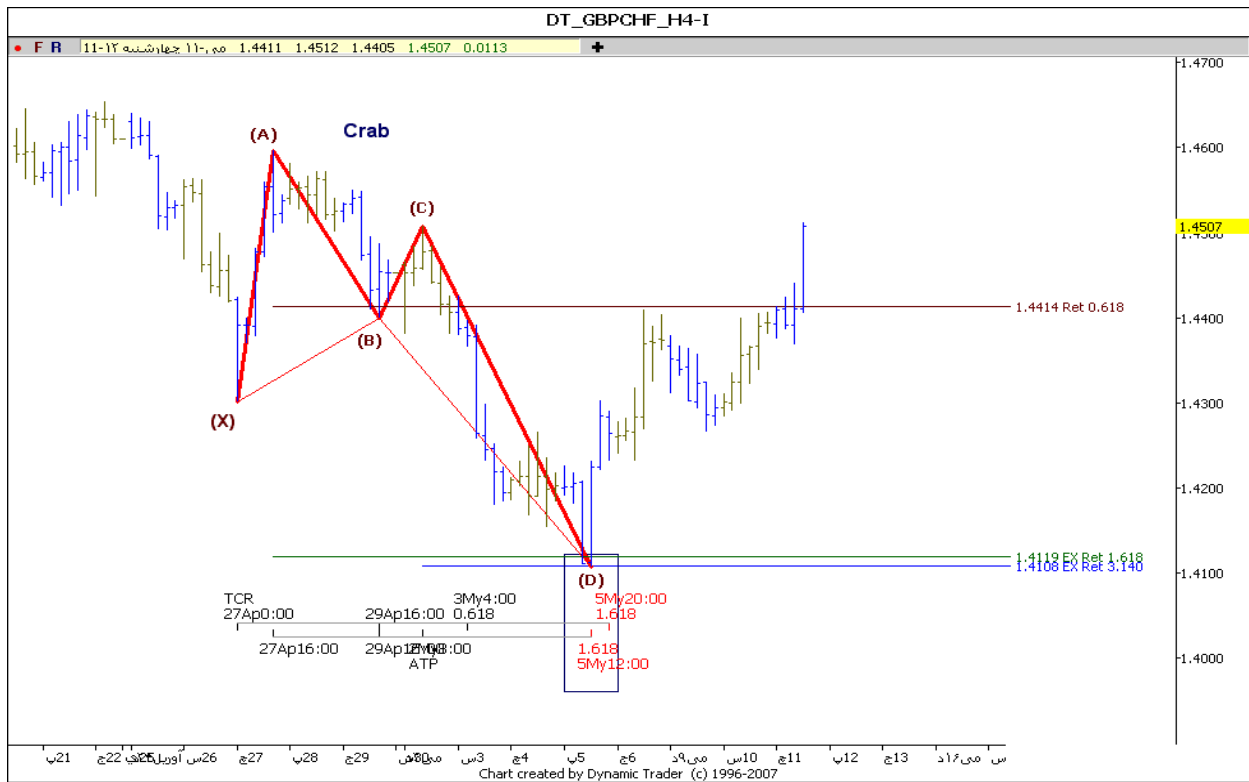
**Bearish**



مثال:









# الگوی DEEP CRAB

مشخصات الگو:

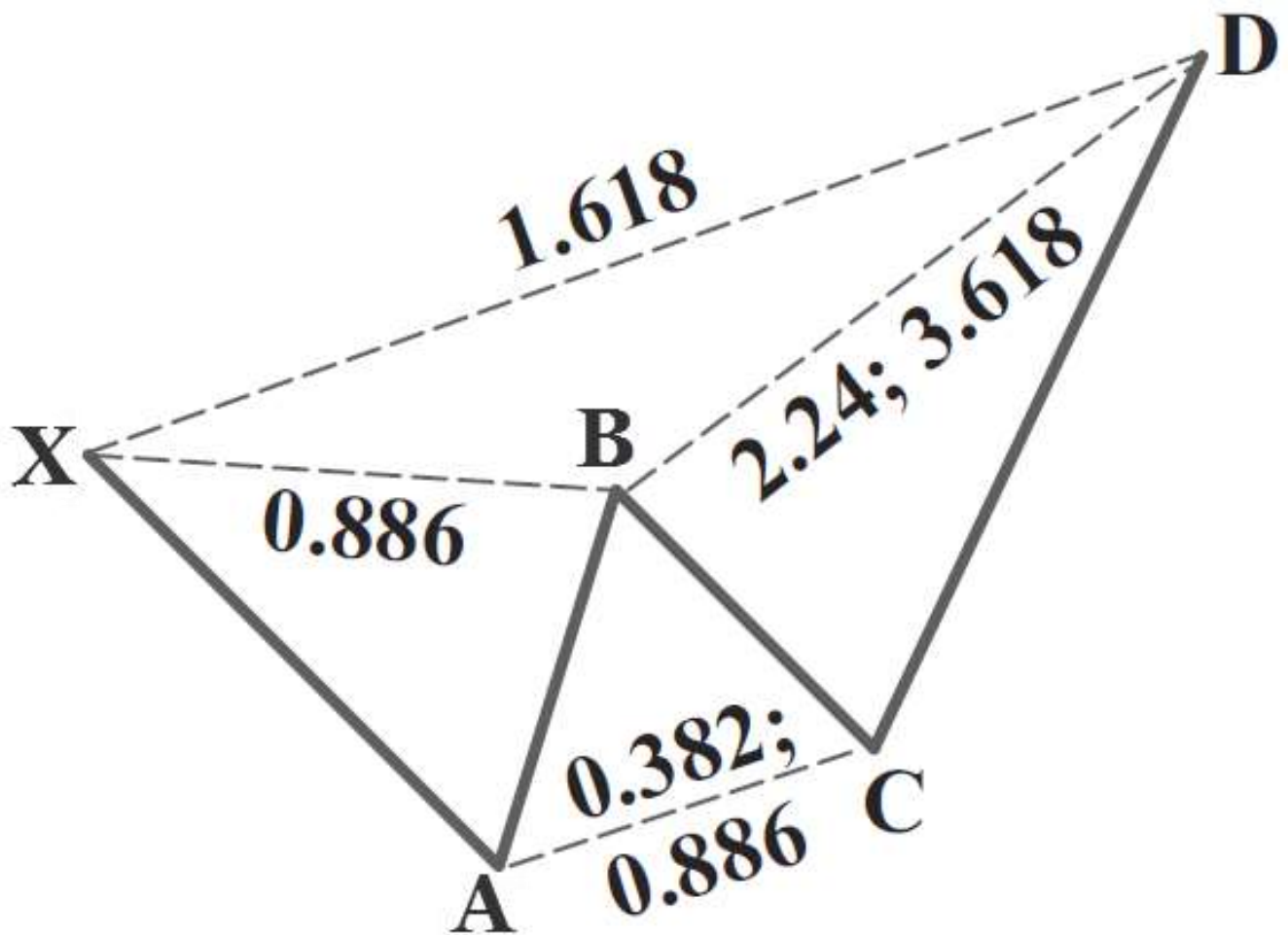
$$b = 88.6\% \text{ xa}$$

$$d = 161.8\% \text{ xa}$$

$$d = 224.2-361.8\% \text{ bc}$$

$$c = 38.2 - 88.6\% \text{ ab}$$

نکته: در بعضی موارد bc میتواند تا ۴۲۳٫۸٪ گسترش پیدا کند.



مثال :





# الگوی ALT BAT

مشخصات الگو:

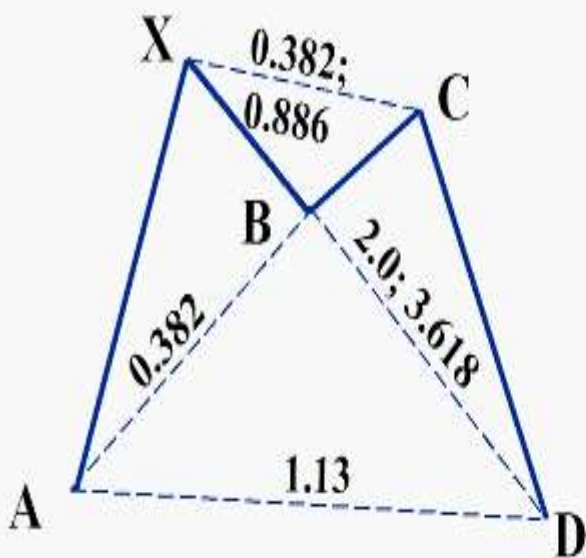
$$b = 38.2\% \text{ xa}$$

$$d = 113\% \text{ xa}$$

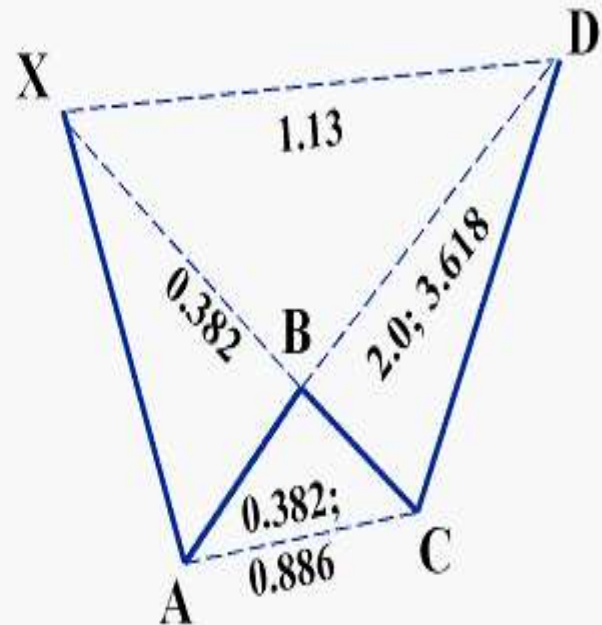
$$d = 200-361.8\% \text{ bc}$$

$$c = 38.2 - 88.6\% \text{ ab}$$

نکته: در بعضی موارد b میتواند تا ۶۱,۸٪ گسترش پیدا کند.



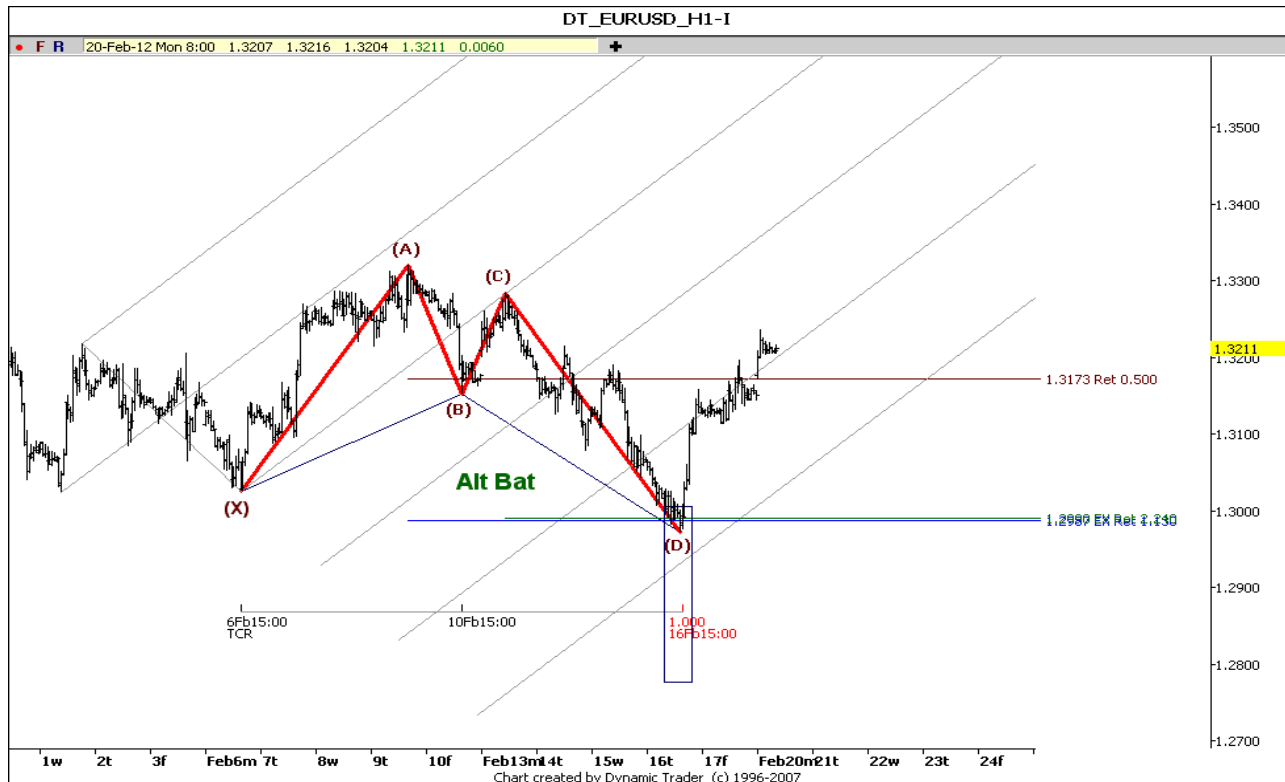
**Bullish**



**Bearish**

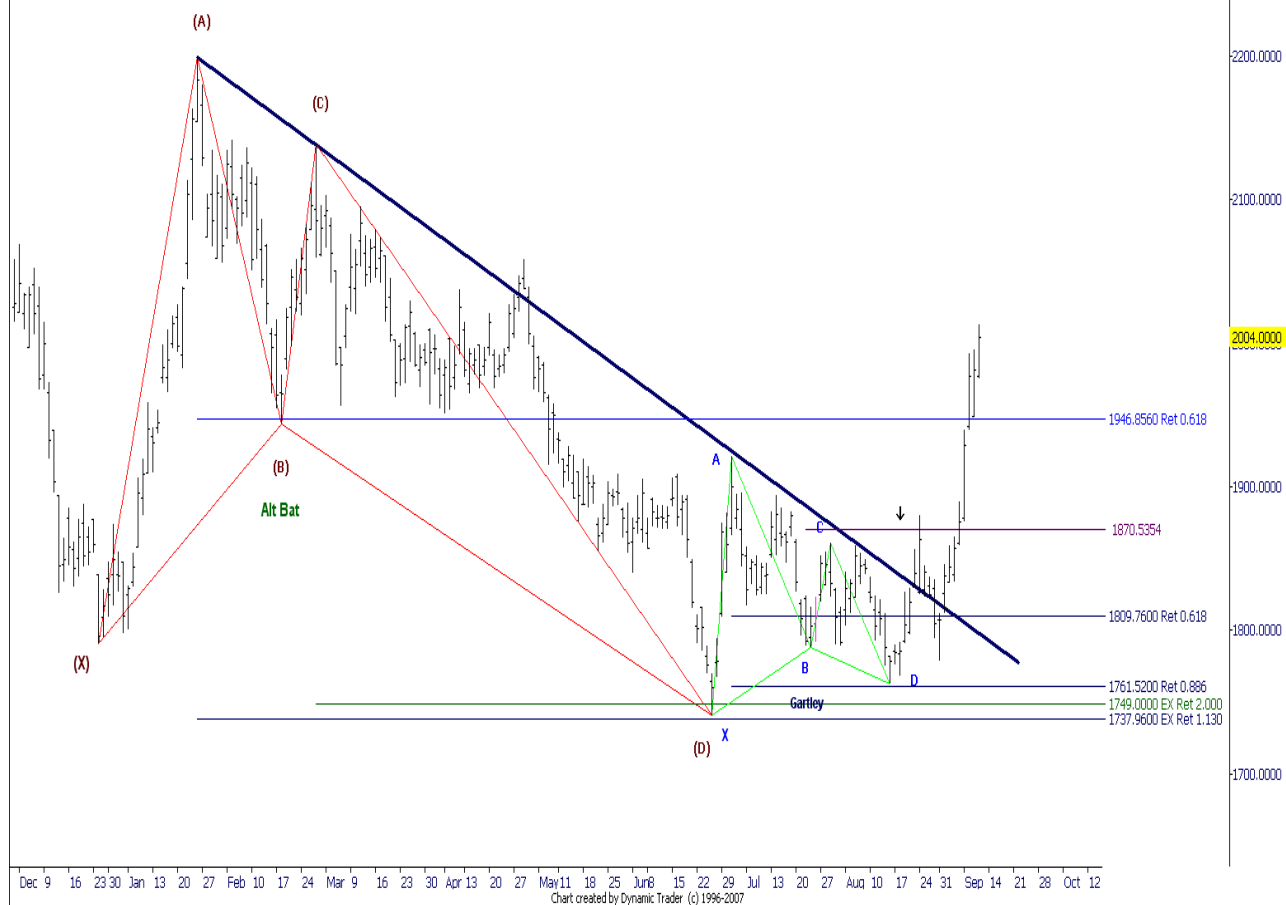


مثال:



# DT\_ZINC\_D1-D

F R Wed 12-Sep-2012 1977.0000 2013.0000 1975.0000 2004.0000 23.0000 +



abcBourse.ir



@abcBourse\_ir

مرجع آموزش بورس



بازنشر:

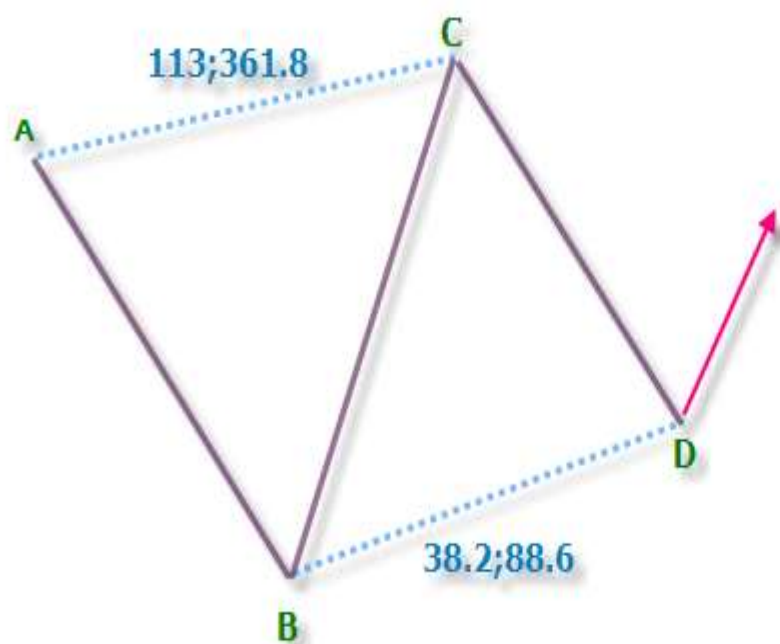


# الگوی Reciprocal $ab=cd$

مشخصات الگو:

$$C = 113.361.8\% ab$$

$$d = 38.2-88.6\% BC$$



Reciprocal  $AB=CD$



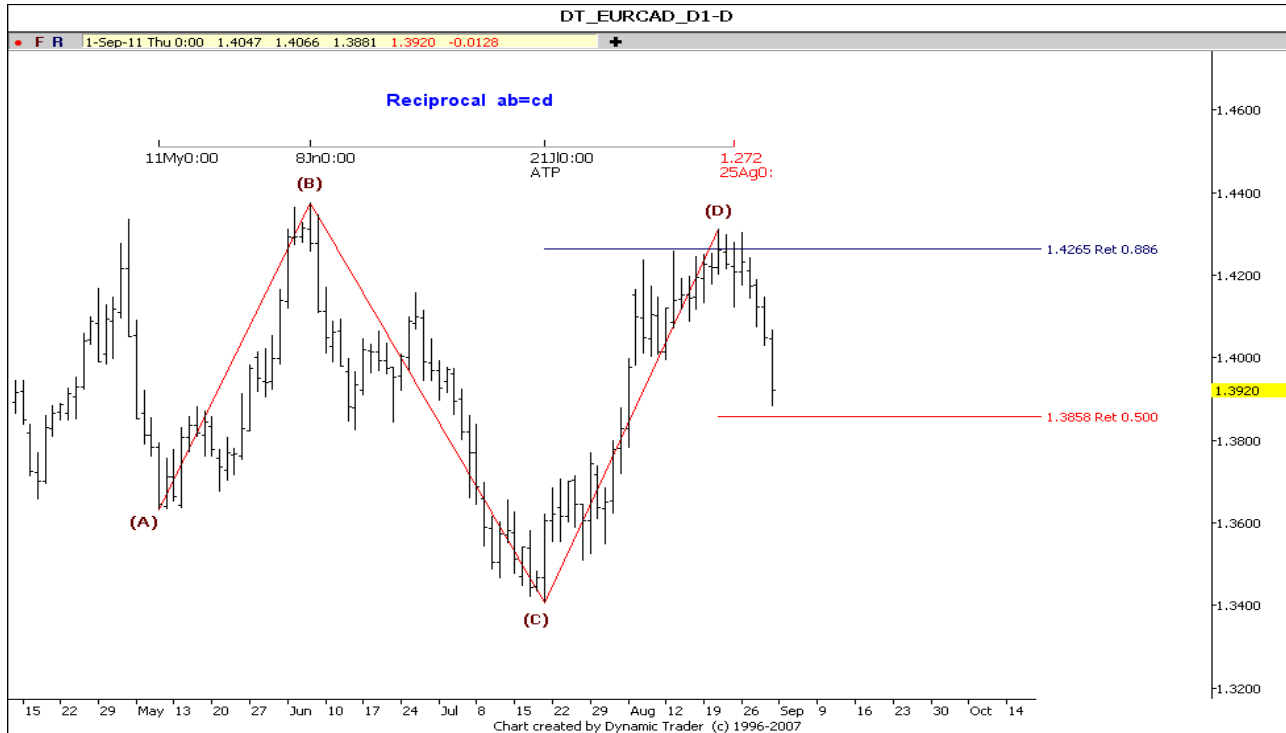
## پتروشیمی کرمانشاه



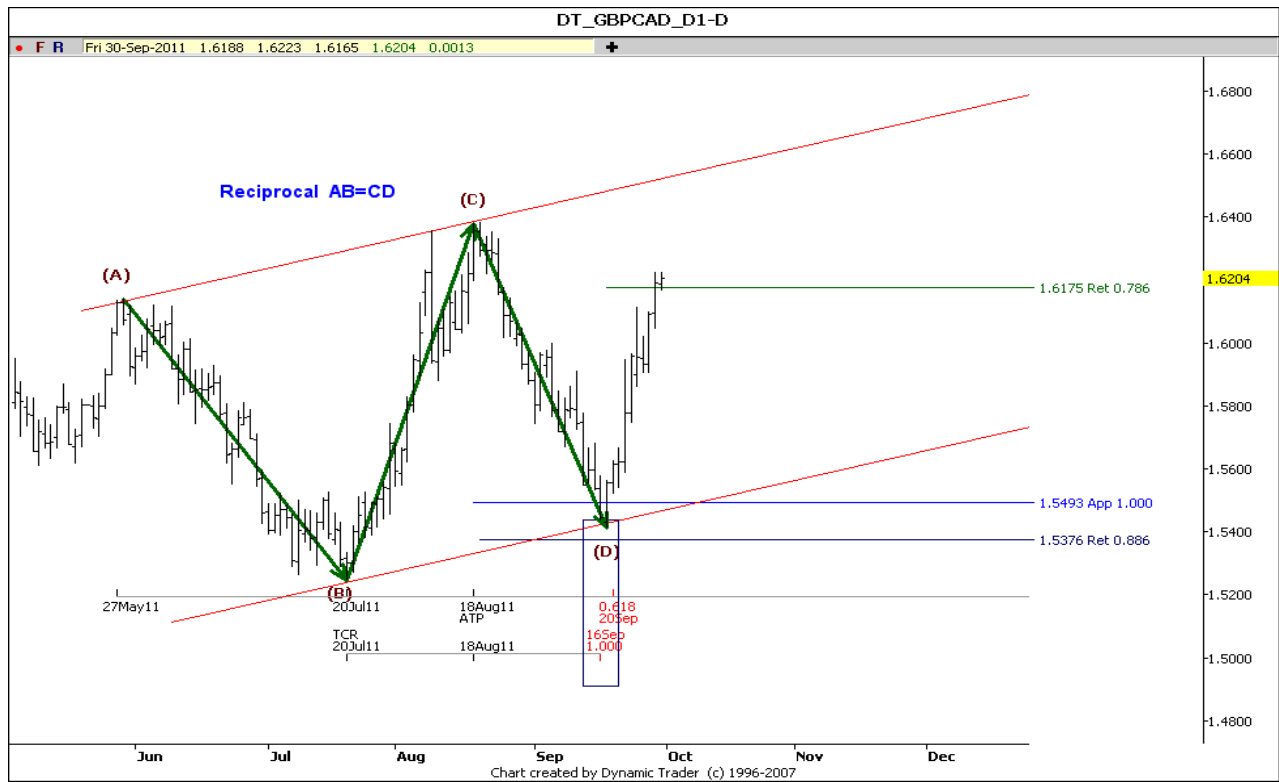
## معادن روی ایران



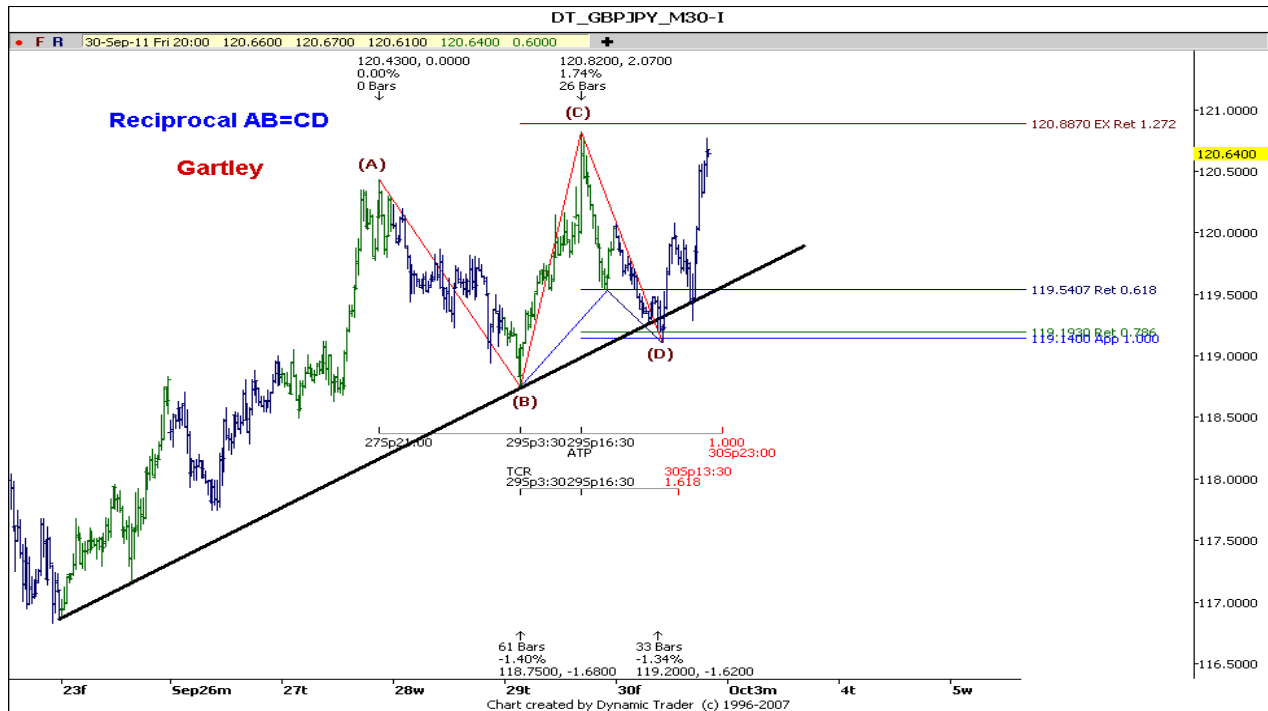
## eur cad



## gbp cad



## gbp jpy



## gbp usd



# الگوی $INV AB=CD$

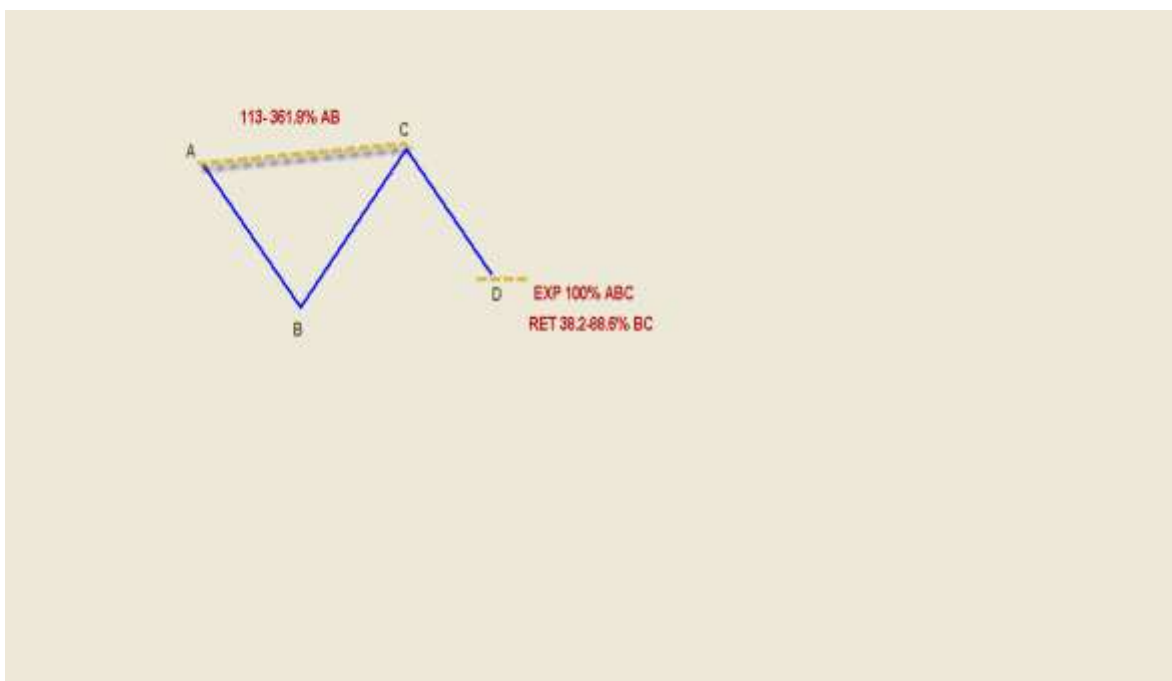
ab=cd معکوس

مشخصات الگو:

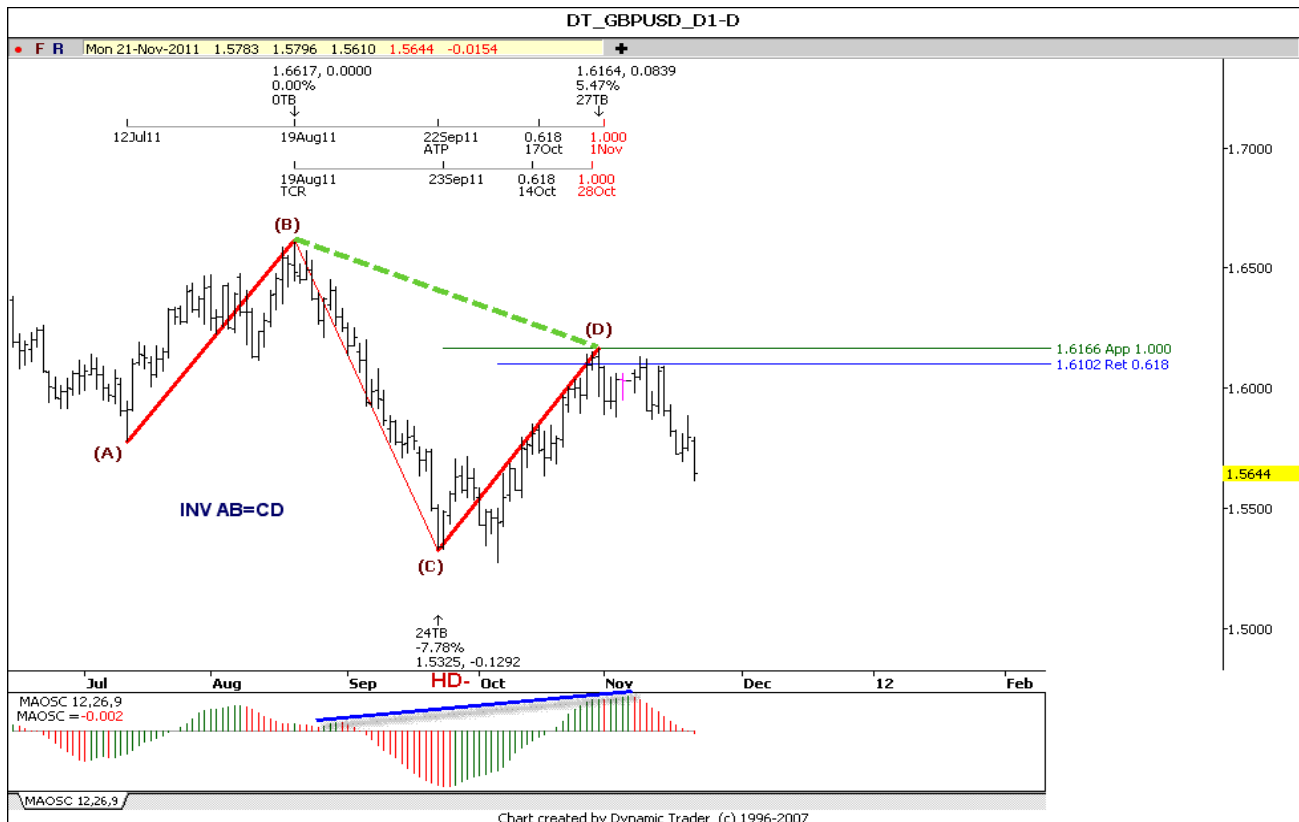
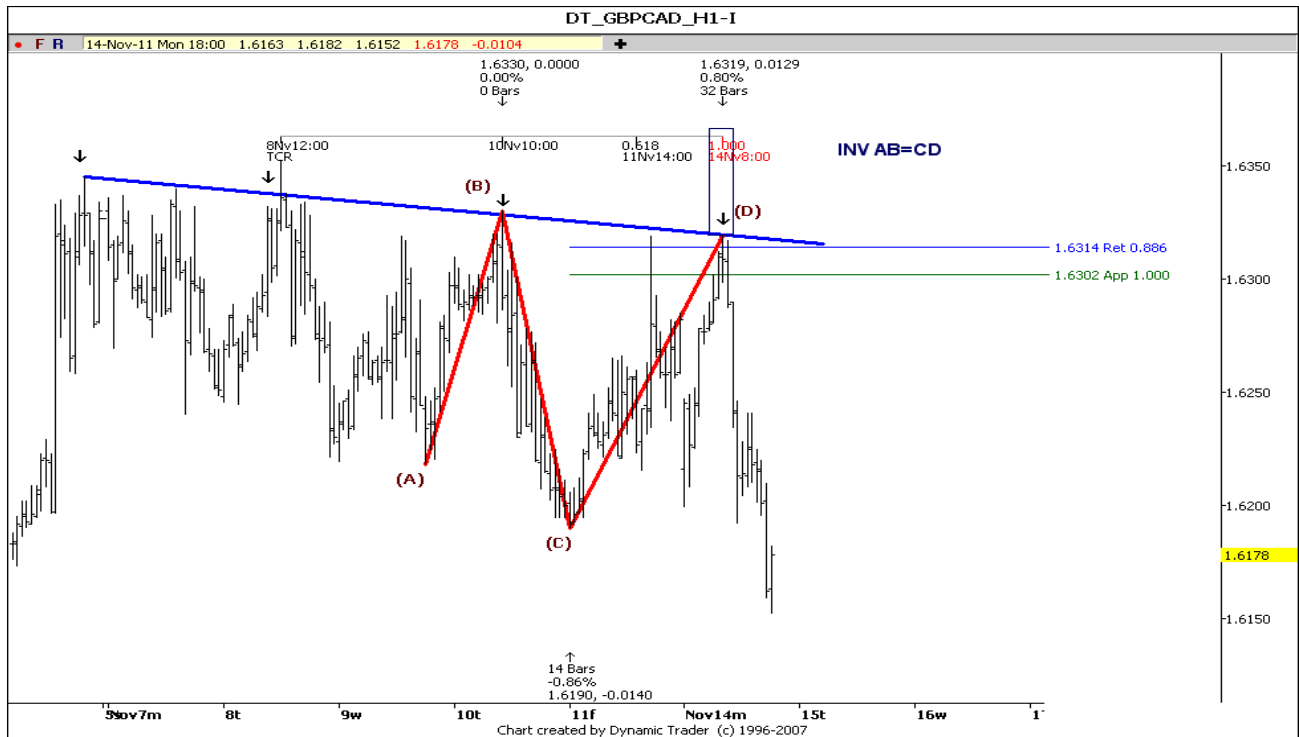
$C = 113-361.8\% ab$

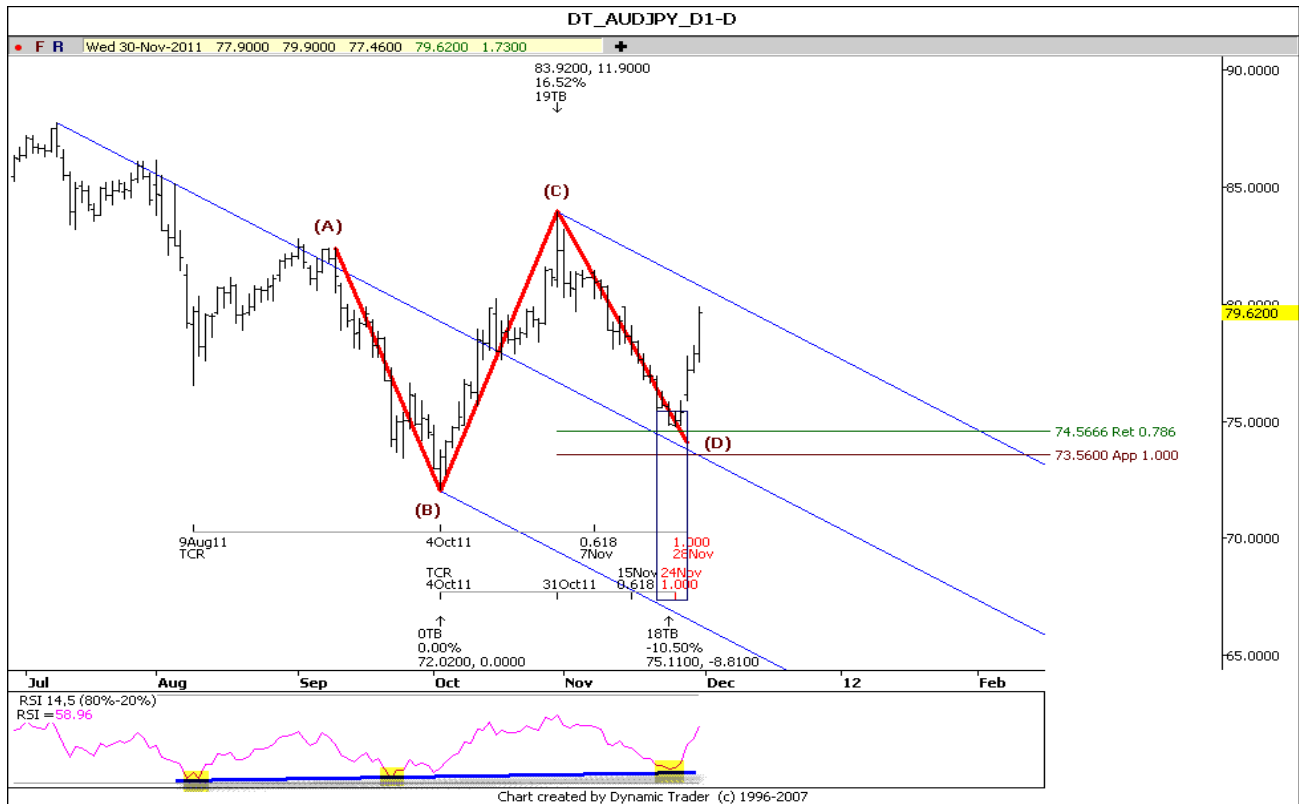
$d = \exp 100\% abc$   
ret 38.2- 88.6% bc

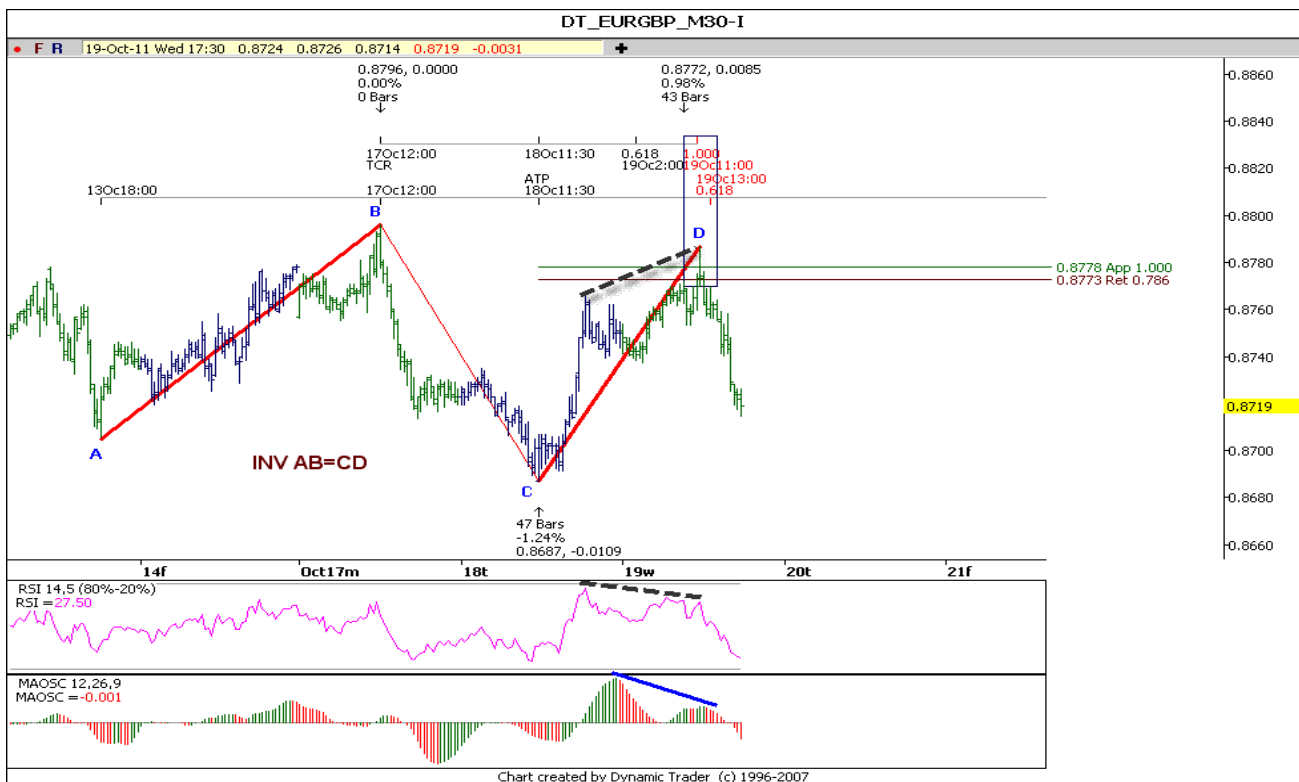
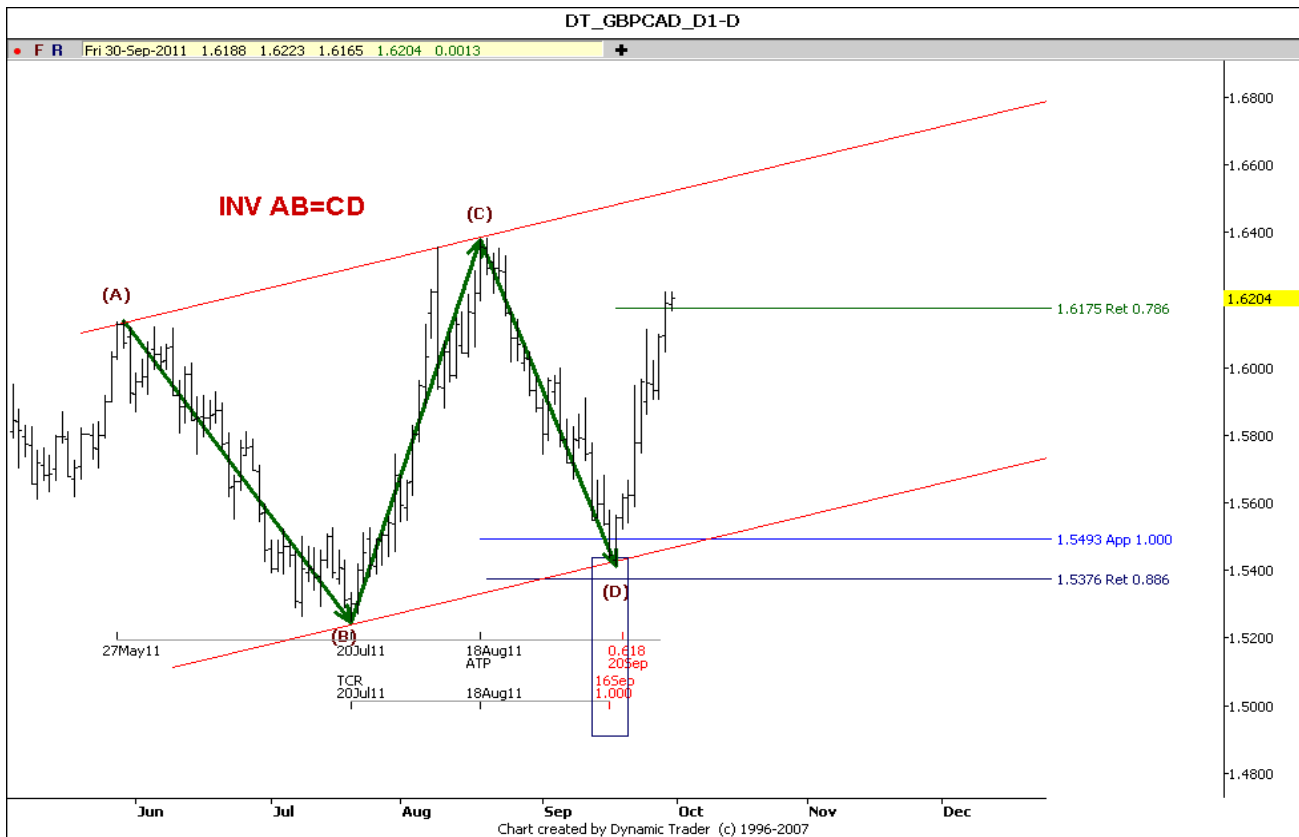
این الگوی معمولاً در اصلاح یک حرکت نزولی یا صعودی تشکیل میشود و مهمترین فرقی با الگوی  $reciprocal ab=cd$  در این است که در این الگو ab با cd برابر است ولی در الگوی قبلی (  $reciprocal ab=cd$  ) اینطور نیست در مثال الگوی قبل اگر توجه کنید از نسبت ۱۰۰٪ اکسپنشن استفاده نشده است . در منطقه prz این الگو حتما باید قیمت رو نسبت اکسپنشن ۱۰۰٪ قرار داشته باشد. و نسبت بعدی هر کدام از سطوح ۳۸٫۲٪ تا ۸۸٫۶٪ که به  $app 100\%$  نزدیکتر بود مورد استفاده قرار میگیرد . در منطقه prz با تلفیق واگرایی ها - واگرایی زمانی و تحلیل زمانی دنبال نقاط برگشتی هستیم.



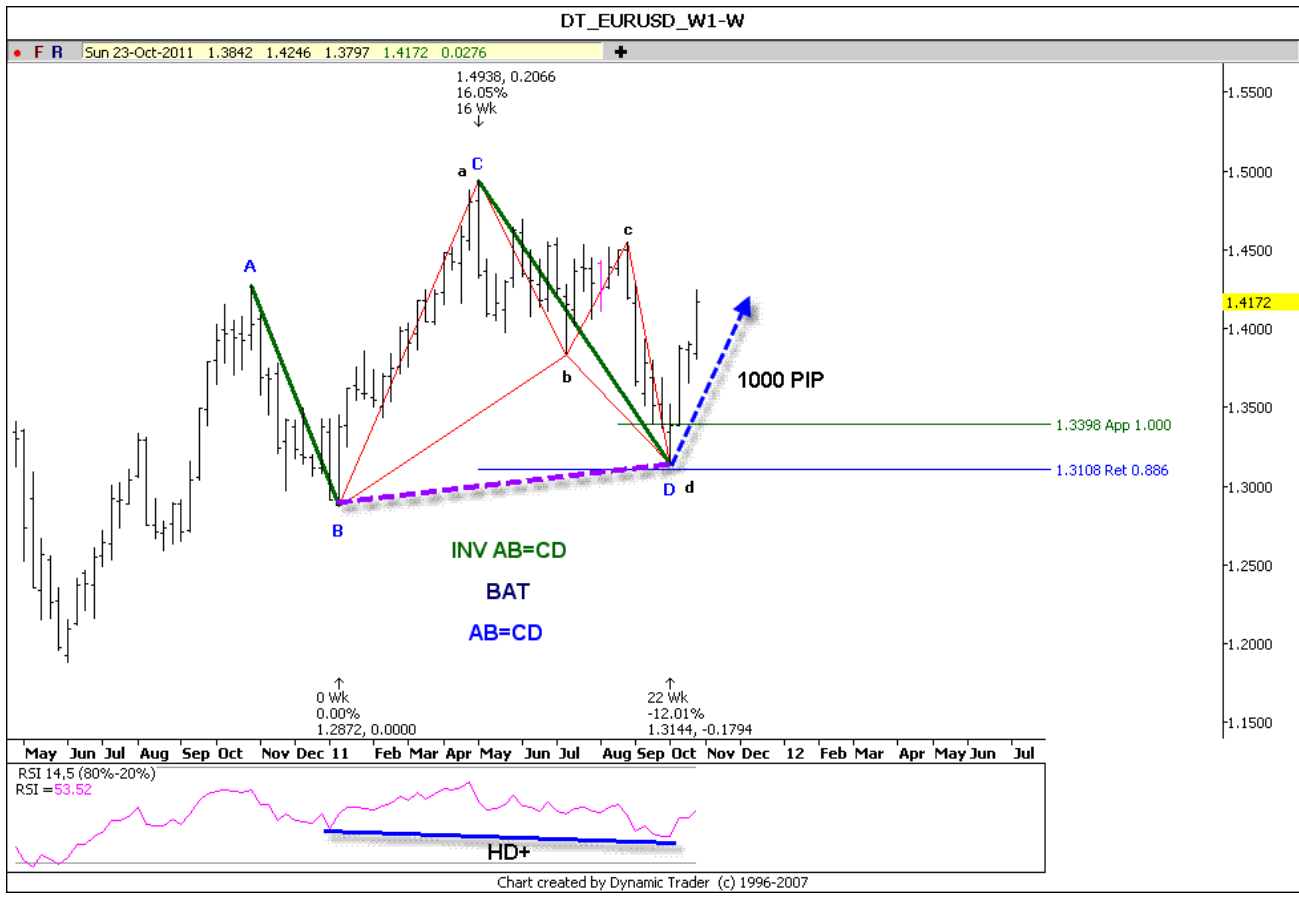
مثال:











# الگوی Shark

مشخصات الگو:

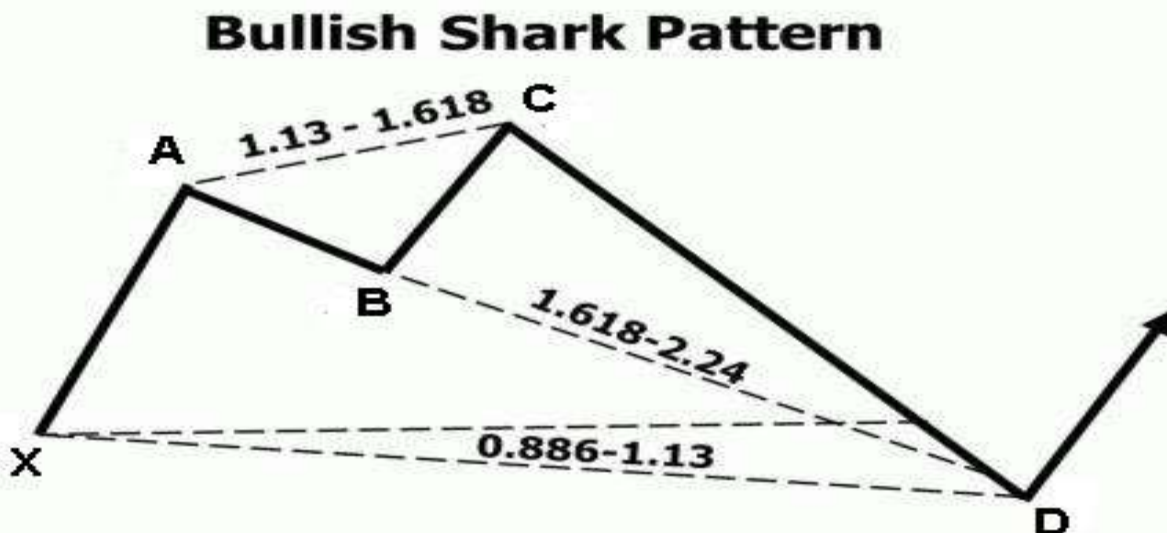
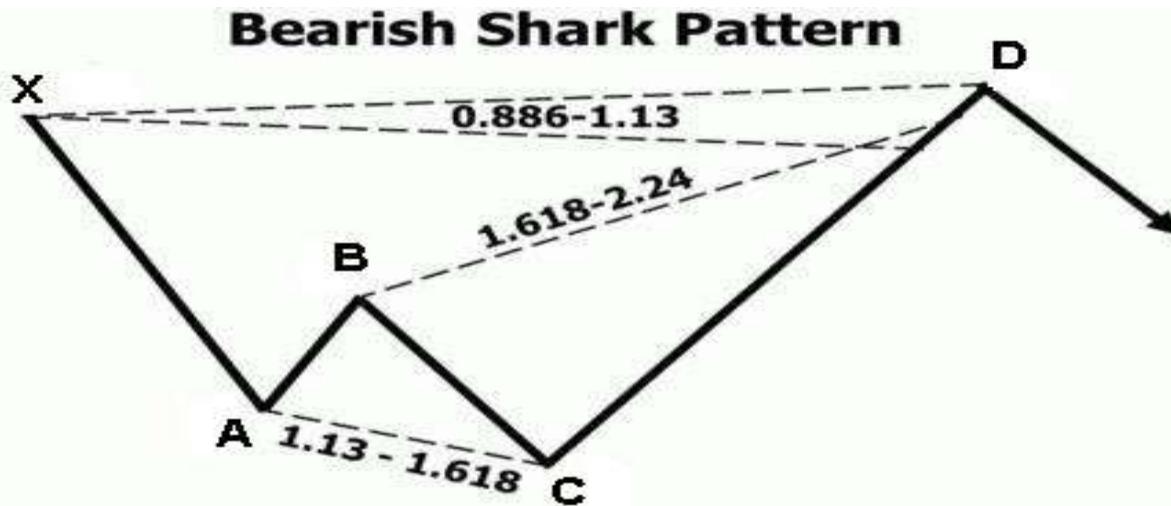
$$C = 113 - 361.8\% ab$$

$$d = 88.6 - 113\% xc$$
$$d = 161.8 - 224.2\% bc$$

$$b = 38.2 - 78.6\% xa$$

حالت ایده آلترش قرار گرفتن سطح b بین ۰.۳۸،۲ - ۰.۳۸،۲ xa % میباید.

نکته: در این الگو بر عکس الگوهای رایج سطح c فراتر از سطح a قرار میگیرد.



مثال:



abcBourse.ir



@abcBourse\_ir

مرجع آموزش بورس



بازنشر:



# الگوی Wolfi Wave

## مشخصات الگو:

این پترن از ۵ نقطه تشکیل شده.

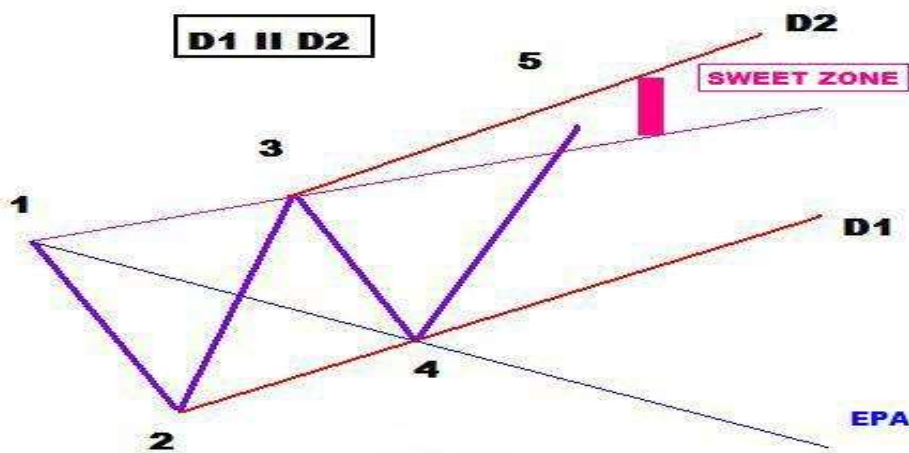
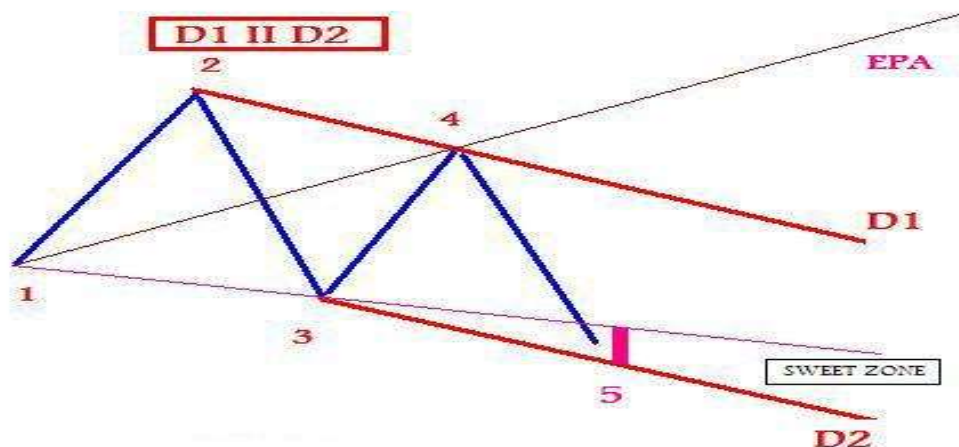
در روند صعودی دو نقطه ۲ و ۴ (سقف) و دو نقطه ۱ و ۳ (کف).

در روند نزولی دو نقطه ۲ و ۴ (کف) و دو نقطه ۱ و ۳ (سقف).

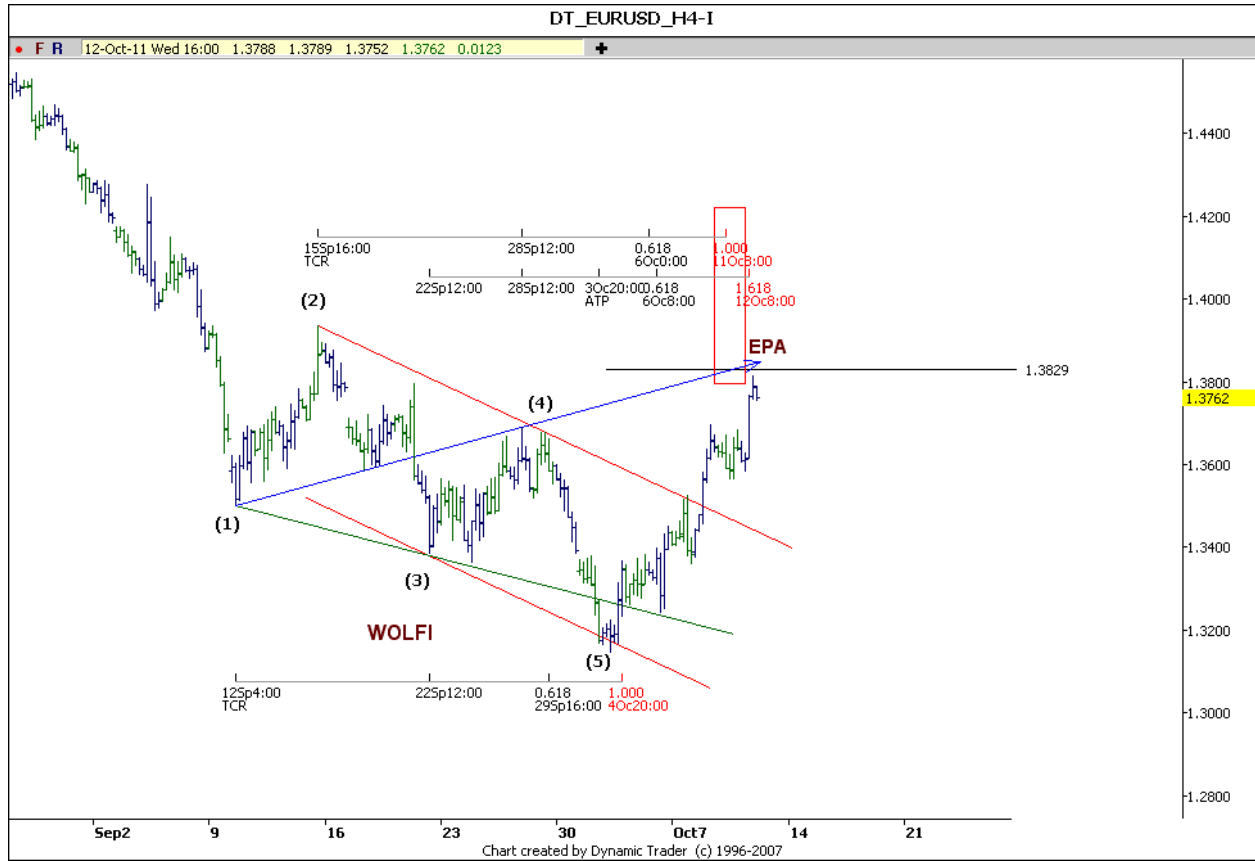
نقطه ۱ و ۳ را میتوان با خطی بهم وصل کرد. نقاط ۲ و ۴ را بهم وصل کرده و یک خط موازی با این خط از نقطه ۳ رسم می کنیم برای تعیین نقطه ۵. خطی که از نقطه ۱ به ۳ رسم کردیم را امتداد می دهیم بین این نقطه و نقطه ۵ منطقه Sweet zone یا همان منطقه prz (بازگشت) محسوب میشه.

تو منطقه prz دنبال تاییدیه برای ورود به معامله هستیم که از جمله تاییدیه های مهم میتوان به واگرایی - کندل بازگشتی و..... نام برد. برای تعیین تارگت در این الگوی نقطه ۱ و ۴ را امتداد می دهیم که خط متصل به این دو نقطه EPA یا تارگت خواهد بود.

نکته: معمولا در دل این الگو  $ab=cd$  هم شکل میگیره که با تلفیق تحلیل زمانی - واگرایی و..... میتوان وارد معامله شد.



مثال:



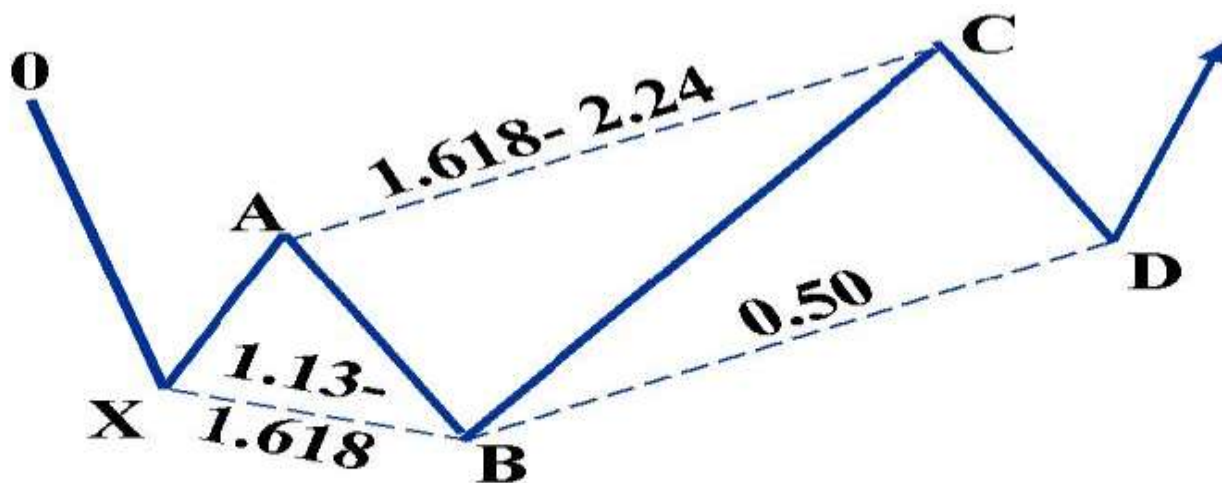
# الگوی pattern 5.0

مشخصات الگو:

$$b = 113-161.8\% \text{ xa}$$

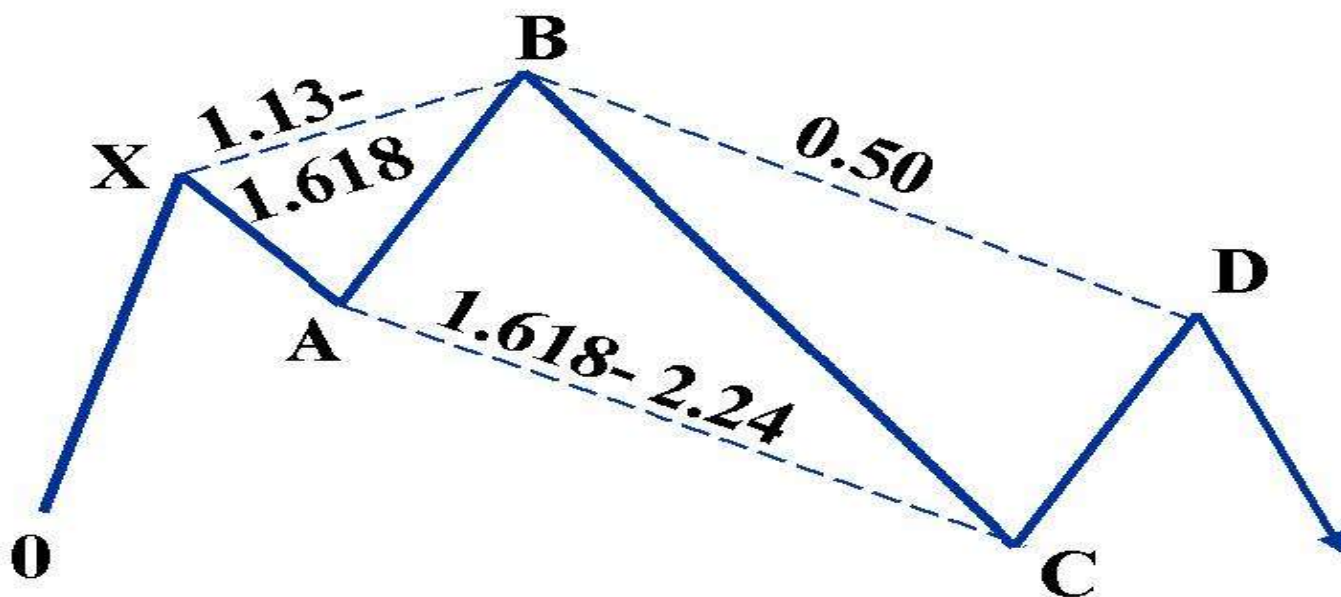
$$c = 161.8-224.2\% \text{ ab}$$

$$d = 50\% \text{ bc}$$



**Bullish 5-0 Pattern**

**Buy @ D!**



**Bearish 5-0 Pattern**



abcBourse.ir



@abcBourse\_ir

مرجع آموزش بورس



بازنشر:



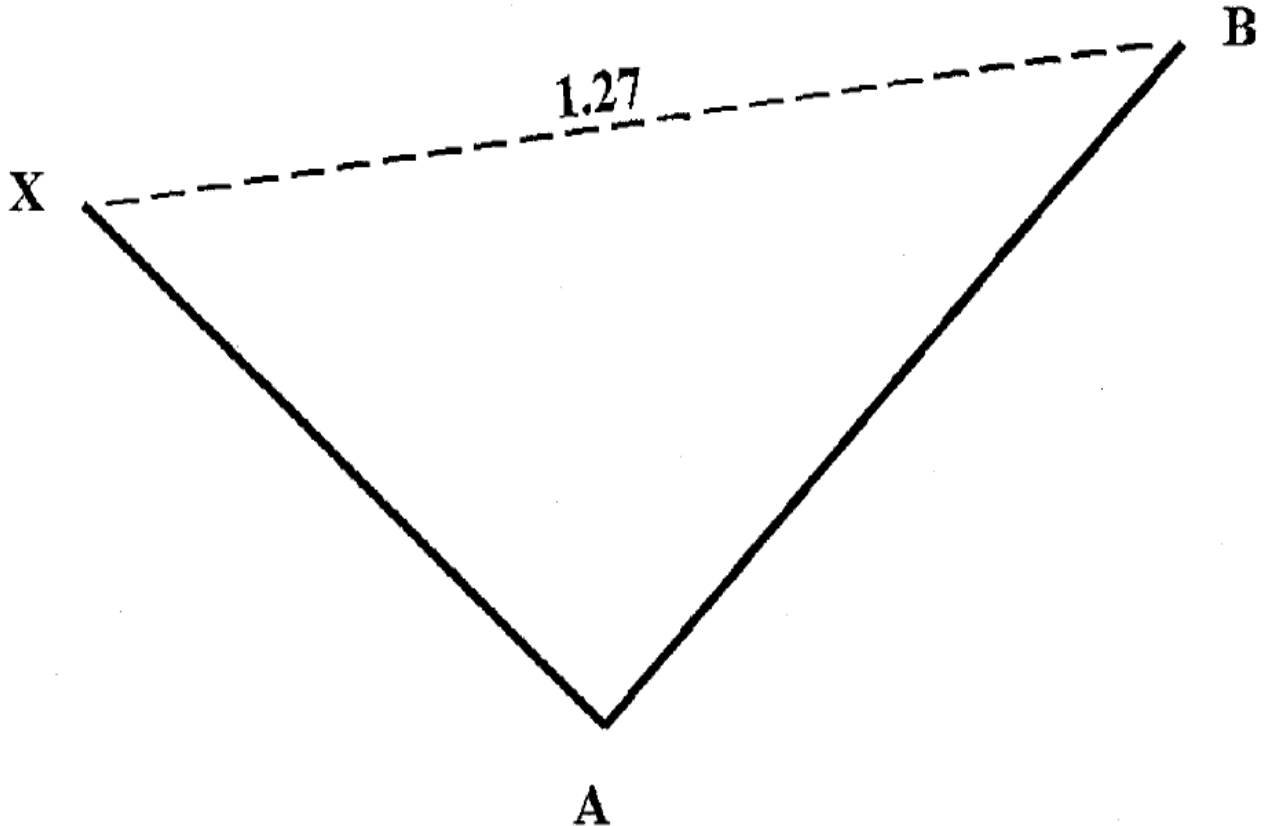
مثال:



# الگوی 127.2% Projection

مشخصات الگو:

در این الگو قیمت رو ۱۲۷,۲٪ ریتریسمنت قرار میگیرد که با تلفیق تحلیل زمانی و تاییدیه مهم بنام واگرایی میتوان وارد معامله شد.



**BEARISH 1.27 PROJECTION  
SELL AT B!**



abcBourse.ir



@abcBourse\_ir

مرجع آموزش بورس



بازنشر:



مثال:

جفت ارز gbp cad تایم روزانه . با تشکیل الگو - پر شدن ظرف زمان و همگرایی بین قیمت و مکدی شاهد افت قیمت بودیم.



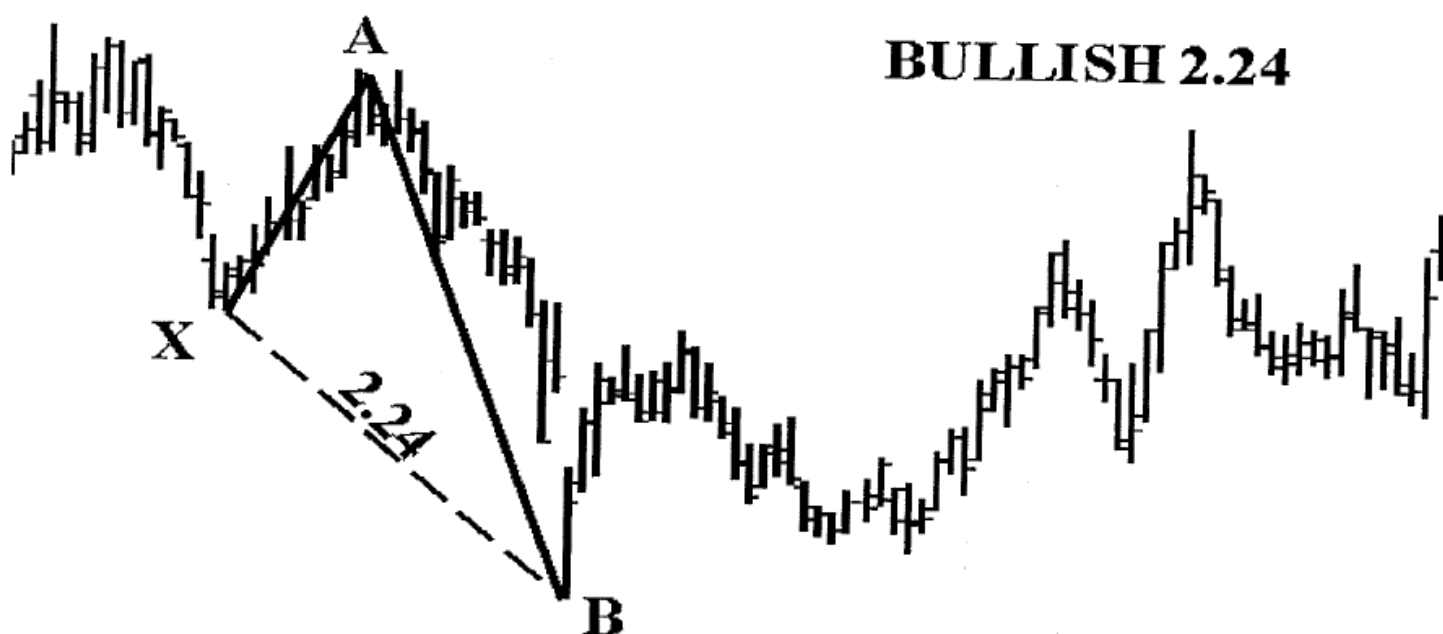
همین جفت ارز در تایم ۴ ساعته و واگرایی نزولی با rsi و macd در منطقه. prz



# الگوی 224.2% Projection

مشخصات الگو:

در این الگو قیمت رو ۲۲۴٫۲٪ ریتریسمنت قرار میگیرد که با تلفیق تحلیل زمانی و تاییدیه مهم بنام واگرایی میتوان وارد معامله شد.



abcBourse.ir



@abcBourse\_ir

مرجع آموزش بورس



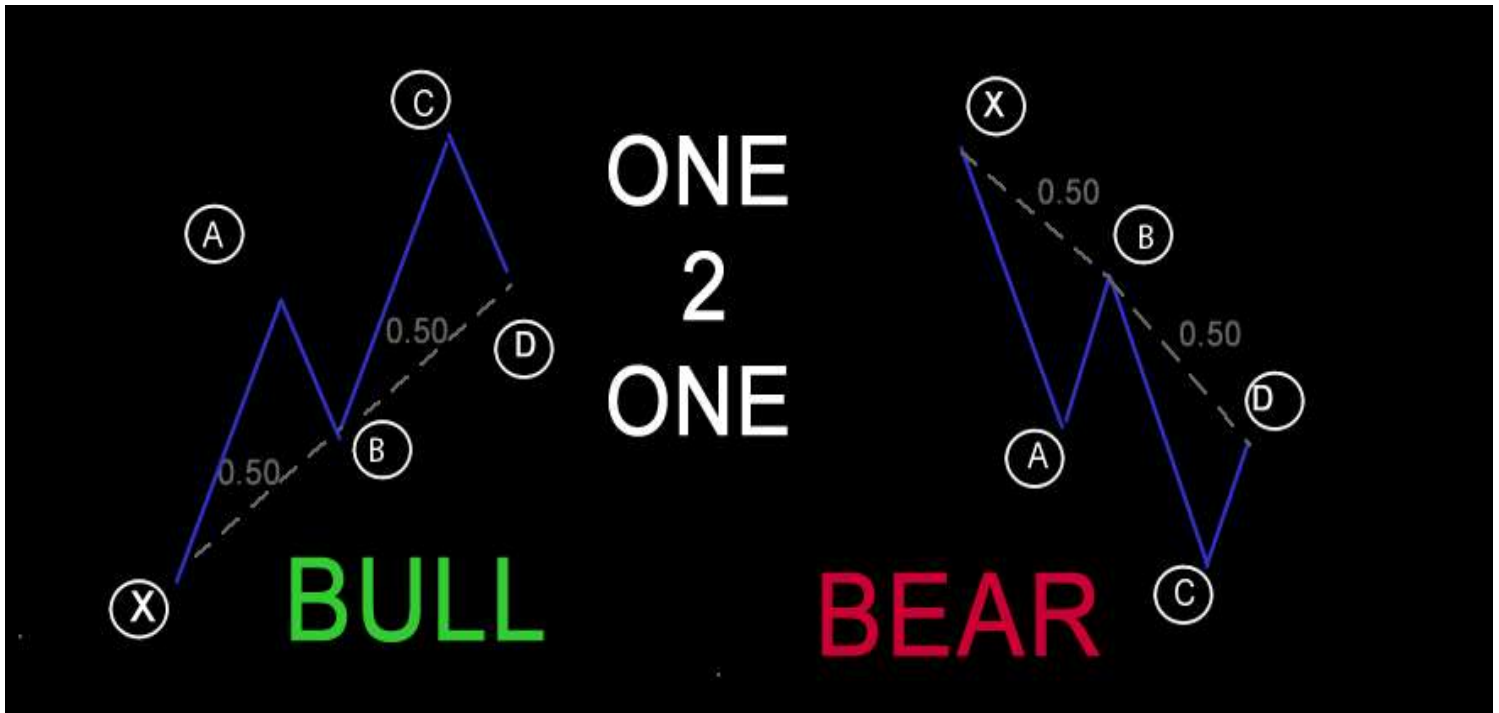
بازنشر:

مثال:



# الگوی one 2 one

در این الگوی نقاط b و d تا ۵۰ درصد حرکت قبل خود را اصلاح میکنند. نقاط xb با bd در این الگو برابر است. با تشکیل الگو در نقطه D در صورت مشاهده گواههای معاملاتی مثل واگرایی مخفی میتوان وارد معامله شد.



مثال:



abcBourse.ir



@abcBourse\_ir

مرجع آموزش بورس



بازنشر:

## الگوهای قیمتی هارمونیک

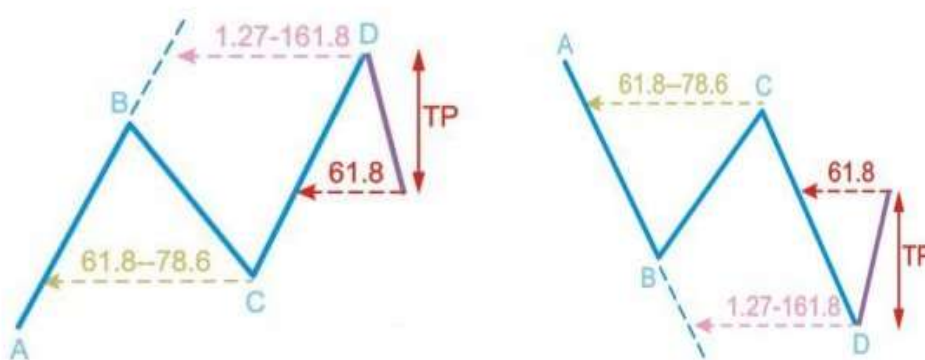
الگوهای جدید فیبوناچی به مانند الگوهای کلاسیک از کنار هم قرار گرفتن معنی دار موج های حرکتی بازار به وجود می آیند. این الگوها به مانند الگوهای کلاسیک موج ها یا هدف های قیمتی تعیین شده در بازار را برای ما پیش بینی می کنند. تشخیص این الگوها مقداری از تشخیص الگوهای قیمتی کلاسیک مشکل تر می باشد دلیل این امر، وجود نسبت های فیبوناچی در کنار اشکال تشکیل شده می باشد. توصیه می شود برای تشخیص و استفاده از این الگوها سعی کنید از قبل در پیدا کردن نسبت های فیبوناچی با الگوها تلاش کنید تا پس از تشکیل موج آخر آماده ورود به بازار شوید و فرصت را از دست ندهید. در مورد این الگوها نیز حتما در قیمت از پیش تعیین شده وارد شوید و در صورتی که الگو را درست تشخیص دادید زمان و قیمت ورود مناسب را از دست ندهید. معمولا حد ضرر تمامی این الگوها ۱۵ درصد از اندازه موج آخر حرکتی می باشد که از نقطه ورود به معامله به موج آخر اضافه می شود. حد سود هر الگو نیز بر حسب تعریف الگو متغیر می باشد. در زیر توضیحات تصاویر و مثالهای هر الگو را می توانید مشاهده کنید.



## اصول استفاده از الگوی $AB=CD$ ، نحوه رسم و کاربرد

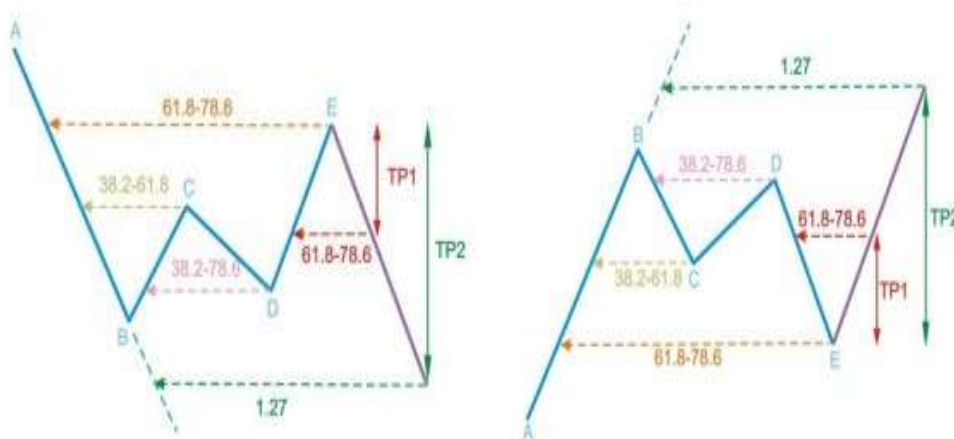
الگوی  $AB=CD$  عمومی ترین الگو از مجموع الگوهای فیبوناچی می باشد که به نسبت دیگر الگوها تشخیص آن آسان تر می باشد. همانطور که در شکل مشاهده می کنید برای تشکیل این الگو دو نسبت فیبوناچی باید همخوانی داشته باشد. در زیر مثال بازگشت نزولی الگوی  $AB=CD$  نمایش داده شده است. الگوی بازگشت صعودی  $AB=CD$  با همین درصدها اما در حالت معکوس شکل می باشد. نقطه C تا ۶۱٫۸ یا ۷۸٫۶ درصد فاصله AB بازگشت دارد.

نقطه D (قیمت ورودی) تا ۱۲۷٫۲ یا ۱۶۱٫۸ Extension فاصله BC حرکت دارد. پس از ورود در نقطه D هدف سود این معامله ۶۱٫۸ درصد بازگشت فاصله CD می باشد.



## اصول استفاده از الگوی Gartley ، نحوه رسم و کاربرد

- الگوی گارتلی تشکیل شده از سه نسبت فیبوناچی موجهای مختلف می باشد که پس از ورود برای آن میتوان دو هدف قیمتی در نظر گرفت.
- نقطه C تا ۳۸,۲ یا ۶۱,۸ درصد فاصله AB بازگشت دارد.
- نقطه D بین ۳۸,۲ تا ۷۸,۶ درصد فاصله BC بازگشت دارد.
- نقطه E بین ۶۱,۸ تا ۷۸,۶ درصد فاصله AB بازگشت دارد.
- هدف اول از نقطه ورودی، ۶۱,۸ درصد فاصله DE می رسد.
- هدف دوم از نقطه ورودی، ۱۲۷,۲ درصد فاصله BE می رسد.

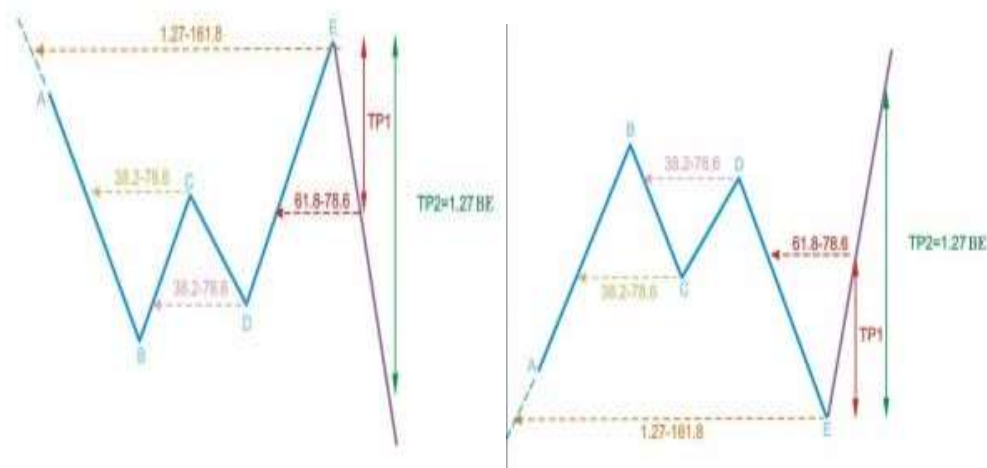




## اصول استفاده از الگوی Butterfly ، نحوه رسم و کاربرد

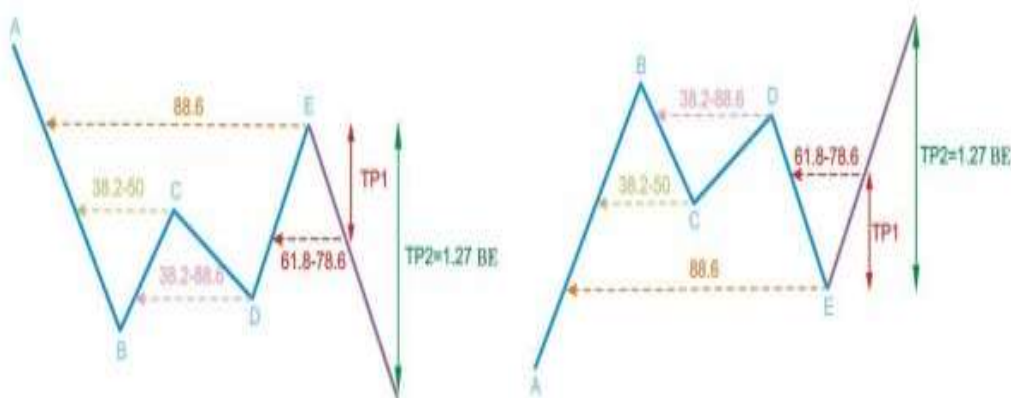
الگوی باترفلای تشکیل شده از سه نسبت فیبوناچی موجهای مختلف می باشد که پس از ورود برای آن میتوان دو هدف قیمتی در نظر گرفت.

- نقطه C تا ۳۸,۲ یا ۷۸,۶ درصد فاصله AB بازگشت دارد.
- نقطه D بین ۳۸,۲ تا ۷۸,۶ درصد فاصله BC بازگشت دارد.
- نقطه E تا ۱۲۷,۲ یا ۱۶۱,۸ درصد فاصله AB بازگشت دارد.
- هدف اول از نقطه ورودی، ۶۱,۸ تا ۷۸,۶ درصد فاصله DE می باشد.
- هدف دوم از نقطه ورودی، ۱۲۷,۲ درصد فاصله بازگشت BE می باشد.



## اصول استفاده از الگوی Bat ، نحوه رسم و کاربرد

- الگوی بت تشکیل شده از سه نسبت فیبوناچی موج های مختلف می باشد که پس از ورود برای آن میتوان دو هدف قیمتی در نظر گرفت.
- نقطه C بین ۳۸,۲ تا ۵۰ درصد فاصله AB بازگشت دارد.
  - نقطه D بین ۳۸,۲ تا ۸۸,۶ درصد فاصله CB بازگشت دارد.
  - نقطه E تا حدود ۸۸,۶ درصد فاصله AB بازگشت دارد.
  - هدف اول از نقطه ورودی، ۶۱,۸ تا ۷۸,۶ درصد فاصله DE می باشد.
  - هدف دوم از نقطه ورودی، ۱۲۷,۲ درصد فاصله AB می باشد.



## اصول استفاده از الگوی Crab ، نحوه رسم و کاربرد

الگوی کِرَب مانند الگوی بت تشکیل شده از سه نسبت فیبوناچی موج های مختلف می باشد که پس از ورود برای آن میتوان دو هدف قیمتی در نظر گرفت.

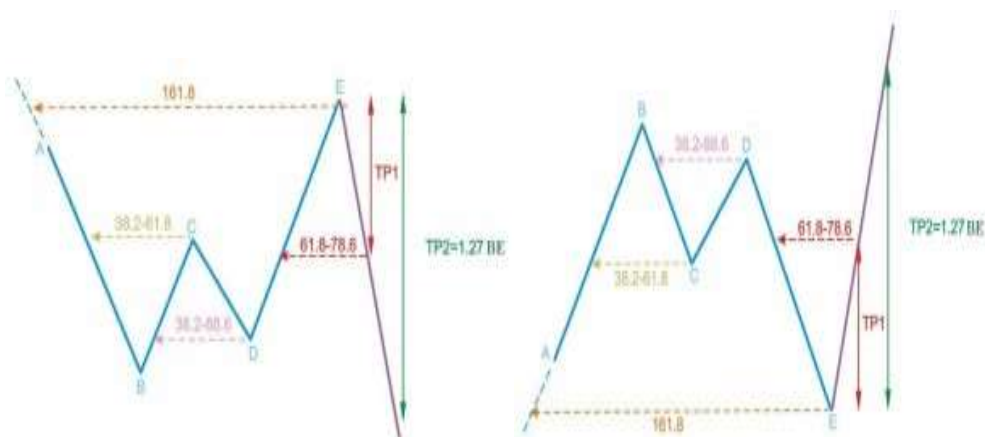
-نقطه C بین ۳۸,۲ تا ۶۱,۸ درصد فاصله AB بازگشت دارد.

-نقطه D بین ۳۸,۲ تا ۸۸,۶ درصد فاصله CB بازگشت دارد.

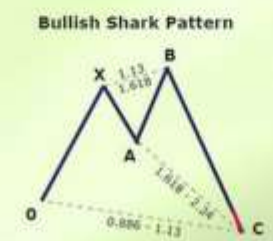
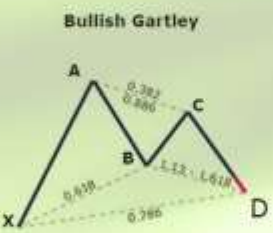
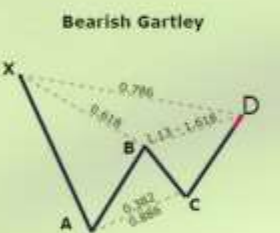
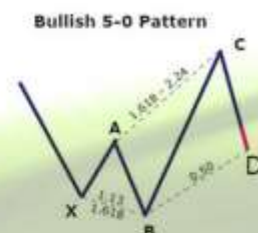
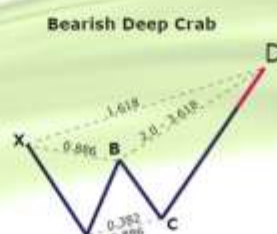
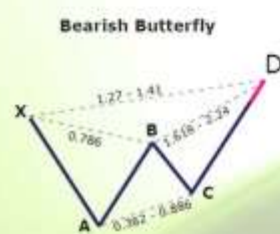
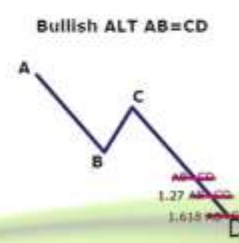
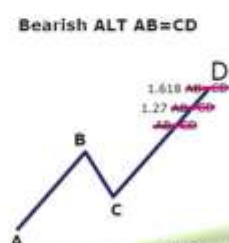
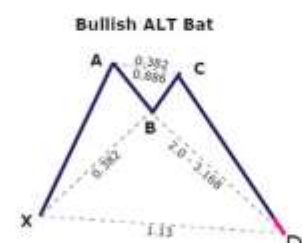
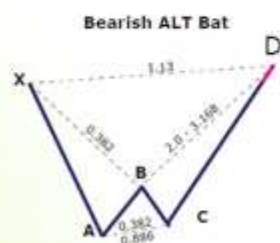
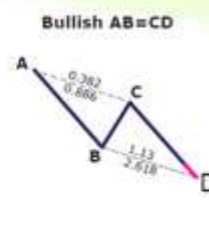
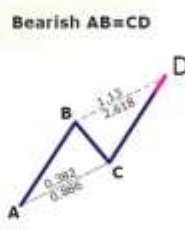
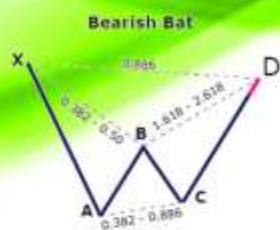
-نقطه E تا حدود ۱۶۱,۸ درصد فاصله AB بازگشت دارد.

-هدف اول از نقطه ورودی، ۶۱,۸ تا ۷۸,۶ درصد فاصله DE می باشد.

-هدف دوم از نقطه ورودی، ۱۲۷,۲ درصد فاصله BE می باشد.



# راهنمای الگوهای هارمونیک



www.economiccalendar.ir  
تقویم اقتصادی



abcBourse.ir



@abcBourse\_ir

مرجع آموزش بورس



بازنشر: