

بسم الله الرحمن الرحيم



TRIGGER

یکی از بهترین

ستاپ‌های کندلی برای ترید

مترجم: جناب آقای حیدرپور

عضو گروه مترجمین تریگرها

ارائه شده در:

کانال تریگرها

https://telegram.me/TRIGGER_Ha

- 0 -



abcBourse.ir



@abcBourse_ir

مرجع آموزش بورس



باز نشر:

ستاپ معامله گری اسان روشی است که من دوستش دارم و از ستاپ های مورد علاقه من است. این ستاپ بسیار است اگرچه الگوهای معامله گری مشابه این وجود دارد اما هیچ کدام به دقت این نمی باشد همچنین این الگو بسیار قابل اعتماد و سودآور است.

معامله گری اسان تشکیل شده از حرکت سریع مارکت به سمت بالا یا پایین و از چندین کندل کوچک تشکیل شده که بعد از کندل های کوچک یک کندل بزرگ کندل های کوچک قبلی را اینگولف میکند این ساختار اساسی این ستاپ است.

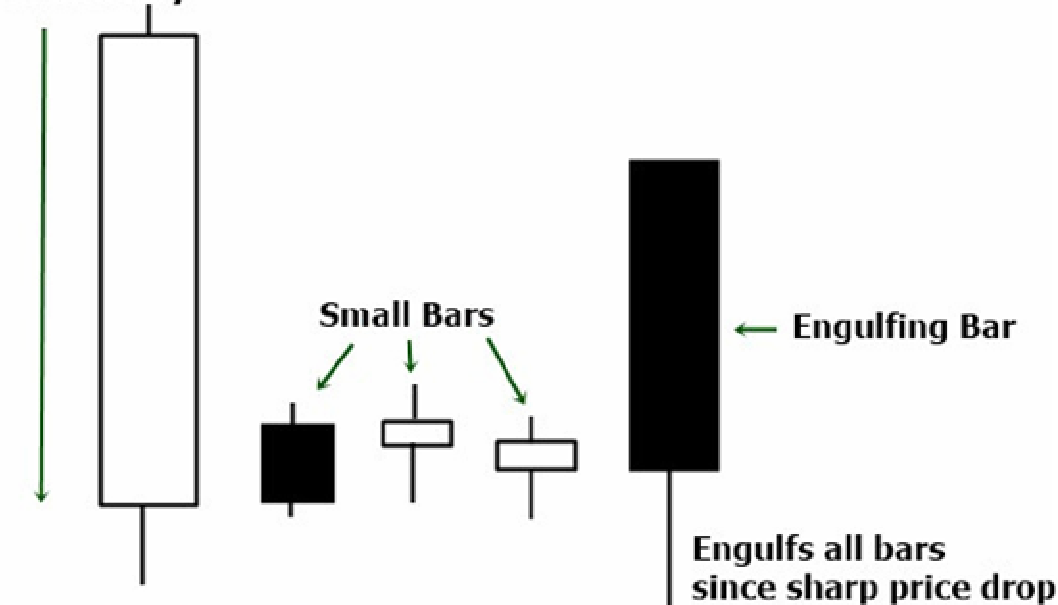
این ستاپ میتواند به عنوان یک سیگنال برگشتی یا سیگنال ادامه دهنده باشد بسته به اینکه دوتا کندل بزرگ صعودی یا نزولی عمل کند.

این ستاپ به چه شکلی است؟

نمودار زیر یک کندل صعودی این ستاپ را نشان می دهد. و نشان میدهد که چطور قیمت به شدت پایین می آید سپس با چند کندل کوچک دنبال میشود سپس یک اینگولفینگ بار بزرگ کل کندل های کوچک رو به سمت بالا اینگولف میکند.

The Sandwich Trade Setup

Price goes sharply
in one way



به مثال زیر توجه کنید تا بهتر حرکت را درک کنید. توجه کنید که یک حرکت بزرگ به سمت بالا و سپس چند کندل کوچک و در انتها یک یک اینگولفینگ بار.



ویژگی این ستاپ:

- این ستاپ باید روی یک حمایت قوی یا یک مقاومت قوی یا حداقل روی آخرین حمایت و مقاومت جزئی قبلی باشد
- حرکت بزرگ اول باید از کندل قبلیش بزرگتر باشد تا یک حرکت بزرگ در نظر گرفته شود.
- بدنه ی کندل های کوچک نباید از نصف کندل بزرگ حرکت اول بزرگتر باشد.
- ضعف کندل های کوچک مهم نیست هرچقدر کوچک تر بهتر است.
- اینگولفینگ بار حرکت سوم باید همه ی کند های کوچک قبل خود را اینگولف کند
- حداقل یک کندل کوچک بین حرکت بزرگ اول و حرکت بزرگ سوم باشد و اگر بیشتر هم بود بهتر است.

چطور با این روش معامله کنیم:

درست مثل هر ستاپ معاملاتی دیگر بهترین روش معامله وقتی است که در یک ناحیه حمایت و مقاومت قوی هستیم و در جهت و روند کلی باید ترید کنیم. تا احتمال موفقیت بالا برود. تمامی این موارد در شکل زیر مشاهده می شود.

شما در چارت زیر میبینید که بازار روند نزولی پیدا کردن و این ستاپ در روی ناحیه مقاومت تشکیل شده است. حرکت بزرگ کندل ناحیه حمایت را سوراخ کرده و سپس بازار با چند کندل کوچک متوقف شده و سپس اینگولفینگ بار تمام کندل های کوچک رو به سمت خط حمایت شکسته شده اینگولف میکند.



تشکیل این ستاپ در مقاومت:

همچنین این ستاپ می تواند به عنوان الگوی برگشتی یا الگوی ادامه دهنده بسته به اینکه کجا تشکیل میشه عمل کند

باین به نگاهی به ستاپ برگشتی و الگوی ادامه دهنده بندازیم در نمودار زیر شما میتونید یک ستاپ برگشتی به این روش را ببینید چطور یک روند کوچک بالا رونده تشکیل شده اما بعدش روی ناحیه مقاومت ستاپ معامله اسان تشکیل شده و قیمت برگشته است. این یک مثال خوب برای برگشت روند است.



چارت زیریک مثال خوب برای ستاپ ادامه دهند است. دلیل اینکه الگوی ادامه دهنده است این است که در یک روند صعودی تشکیل می شود.

ستاپ اسان به راه ورود به روند در پول بک رو به ما نشان می دهد.

در الگوهای ادامه دهنده حرکت بزرگ کندلی برای شکستن ناحیه حمایت یا مقاومت حرکت می کند و سپس چند تا کندل کوچک تشکیل پول بک روی ناحیه حمایت یا مقاومت می دهند و بعد یک اینگولفینگ بار تمام کندل های کوچک را جهت روند اینگولف میکند.



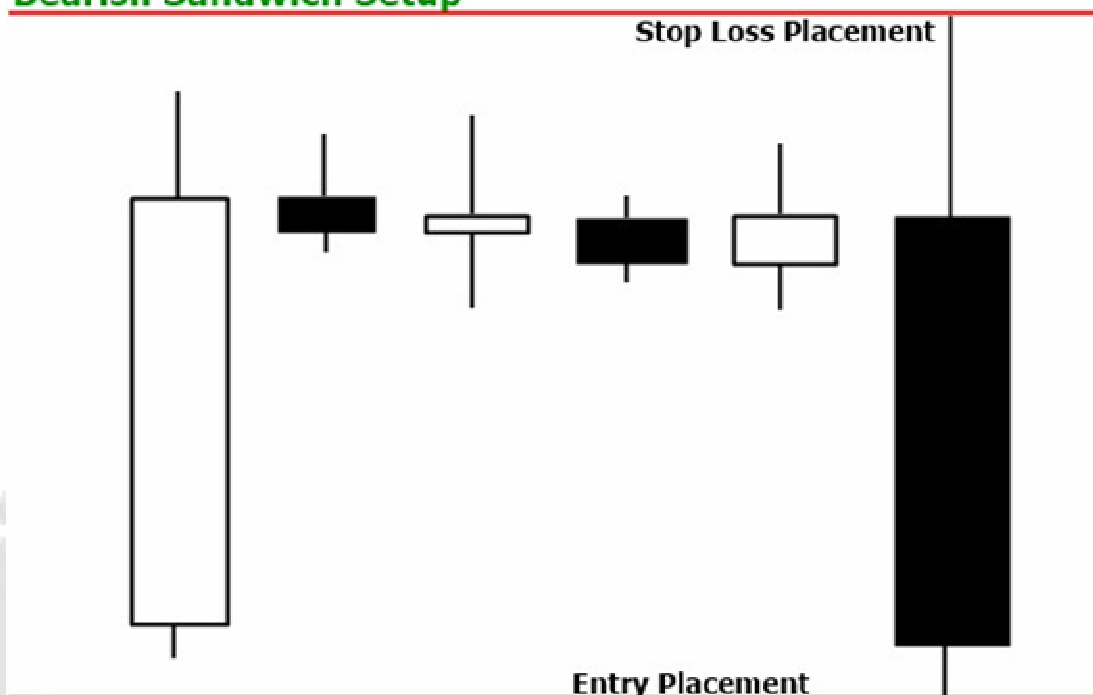
نقطه ورود و استاپ لاس :

وقتی ترید می کنیم داشتن مکان مناسب برای ورود و استاپ لاس بسیار مهم است. ورود اشتباه یا استاپ لاس اشتباه و مدیریت ضعیف میتواند باعث نتیجه نگرفتن از ستاپ شود. نقطه ورود صحیح و استاپ درست برای موفقیت در معامله حیاتی است.

ورود در این ستاپ بسیار راحت است ، برای ستاپ بالا رونده شما بالای اینگولفینگ بار سفارش ورود میگذارید و برای ستاپ پایین رونده هم پایین اینگولفینگ بار سفارش ورود میگذارید درست مثل یه اینگولفینگ بار معمولی.

نمودار زیر مکان ورود و استاپ لاس رو در معامله آسانو نشون میده:

Bearish Sandwich Setup



نتیجه گیری:

ستاپ معامله گری آسان می تواند به شما در ترید کمک خوبی بکند این ستاپ به اندازه ستاپ های معامله گری دیگر مثل بین بار و اینگولفینگ بار تشکیل نمیشود ولی بسیار قدرتمند است.

ارائه شده در:

کانال تریگرها

https://telegram.me/TRIGGER_Ha