

# شمع هاي ژاپني



# نکات مهم

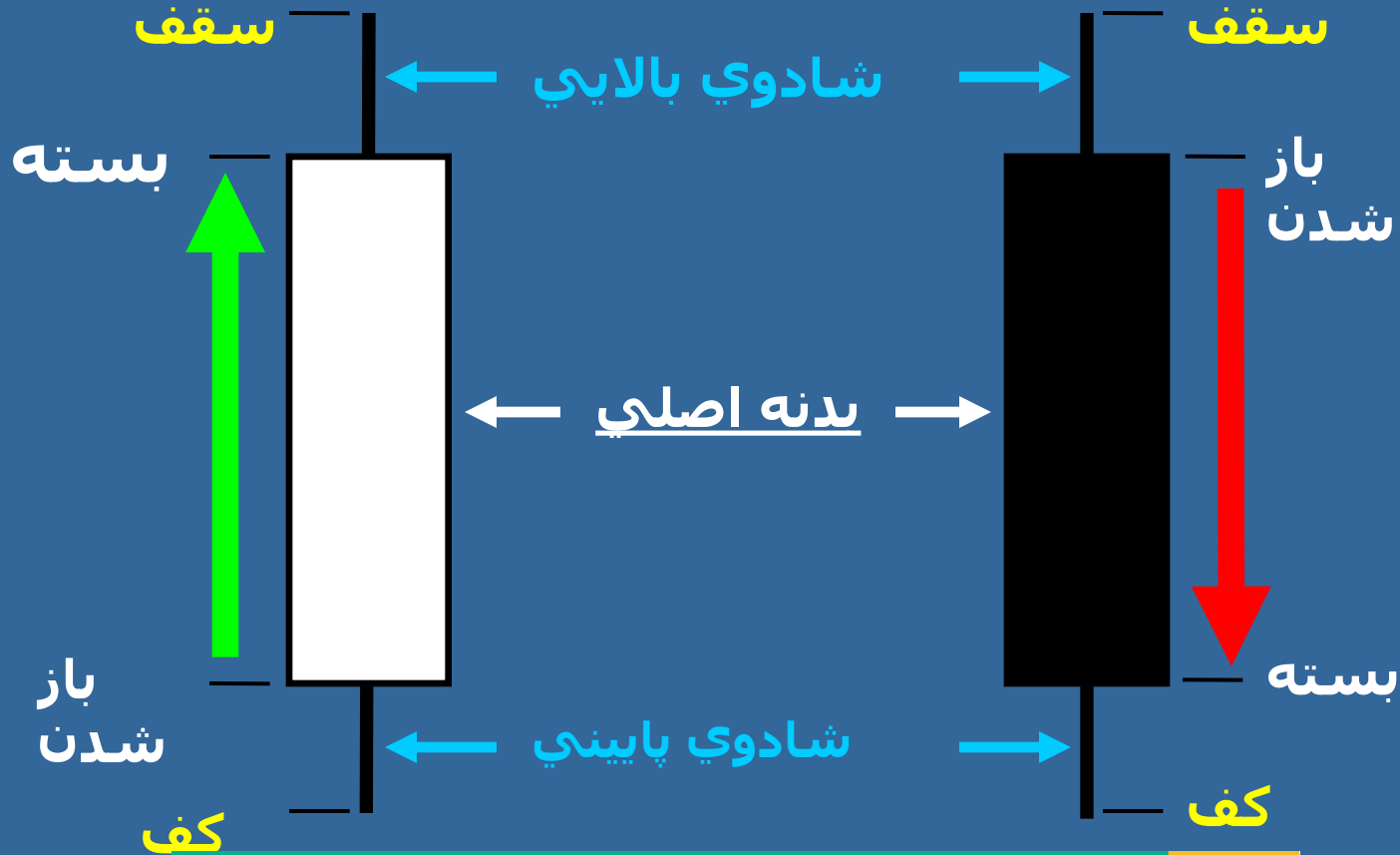
اصل روش به سال 1600 میلادی بر می گردد که بوسیله  
برنج کاران ژاپنی برای پیش بینی قیمت برنج مورد  
استفاده قرار می گرفت

در غرب در سال 1990 الگوهای کندلستیک توسط  
استیو نیسون مطرح شد

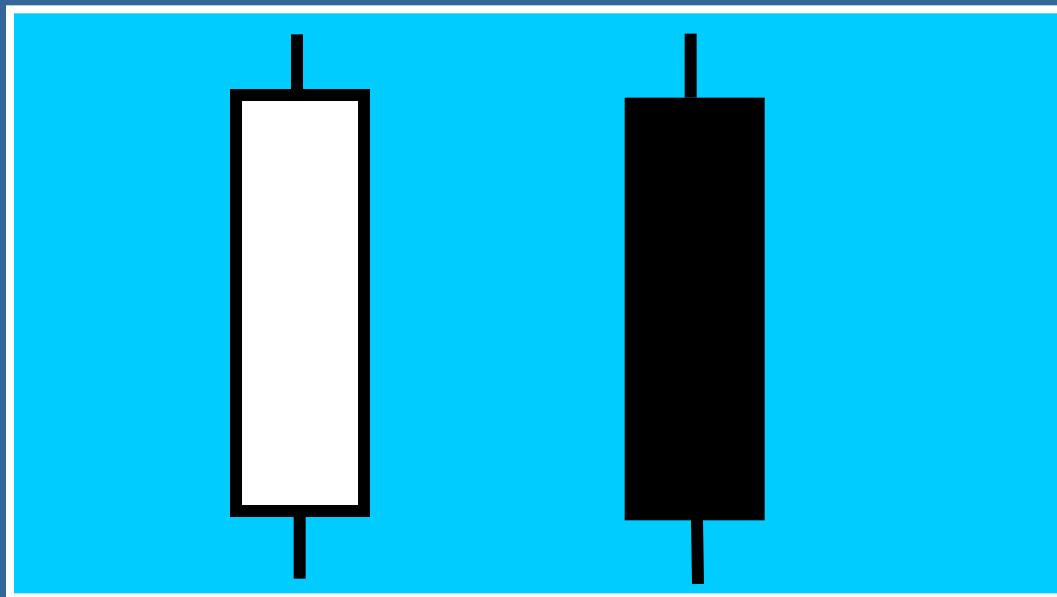
# ساختار شمع ها

کندل صعودی با  
بدنه سفید

کندل نزولی با  
بدنه مشکی



## اساس روانشاسي بازار همان بدنه اصلي کندل مي باشد



بررسی کندلها زیر یک ساعت بی مفهوم است . زیرا زمان کافی جهت شکل گیری شخصیت آن وجود ندارد . لذا کندلها را در تایم فریم های بلندتر بررسی کنید .



abcBourse.ir



@abcBourse\_ir

مرجع آموزش بورس

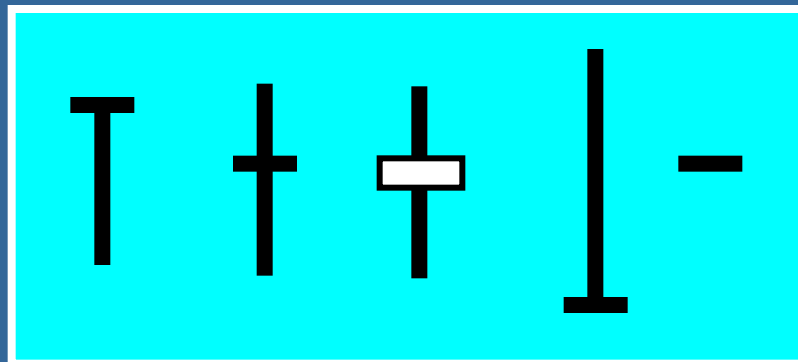


باز نشر :

# کندل های قدرتمند

کندلهای مهم زیر را بعنوان یک گواه قوی در کنار سایر گواهها در نظر می گیریم .

# دوجي

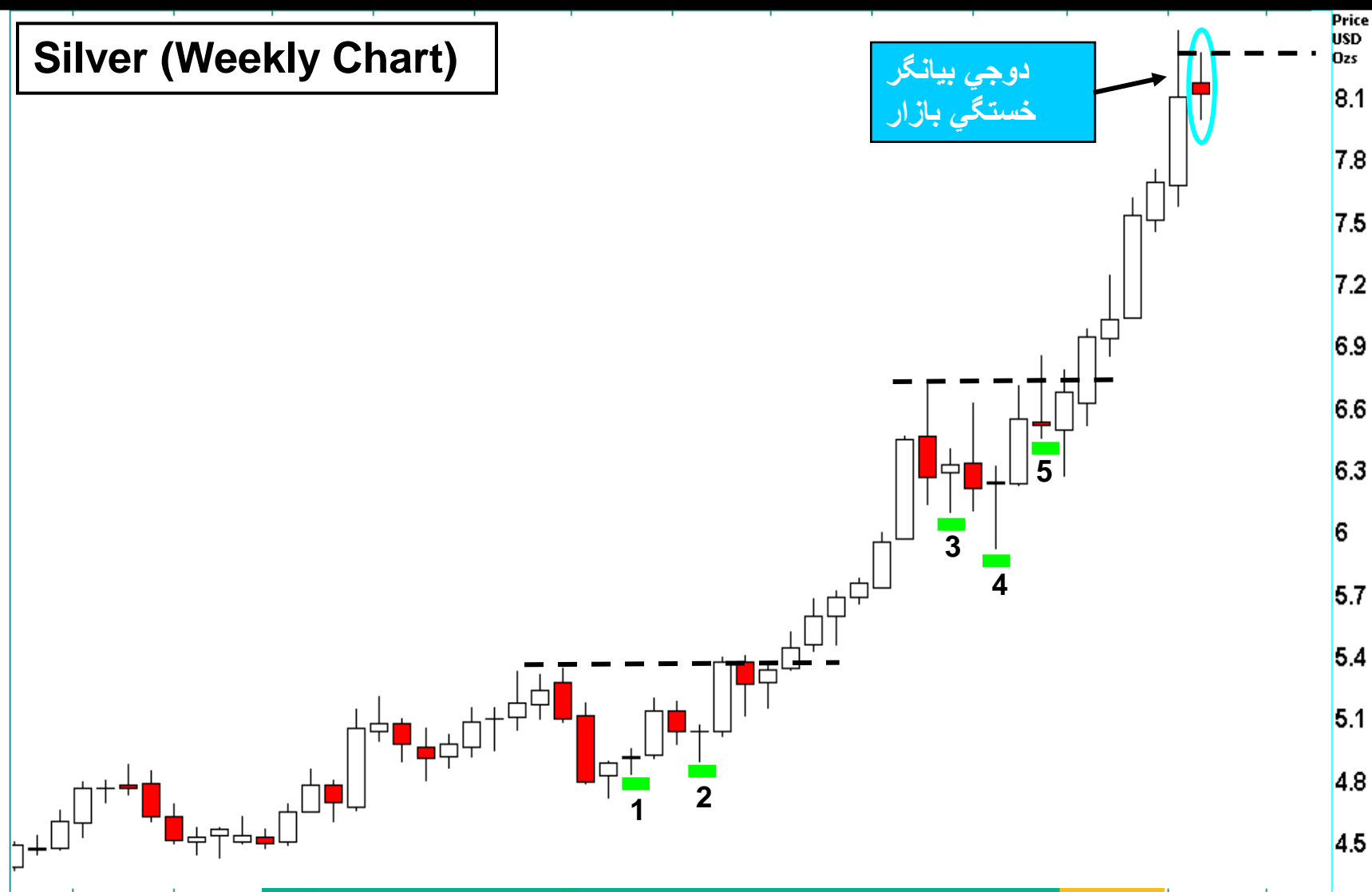


ضوابط : قیمت بازگشایی و بسته شدن در يك سطح است .

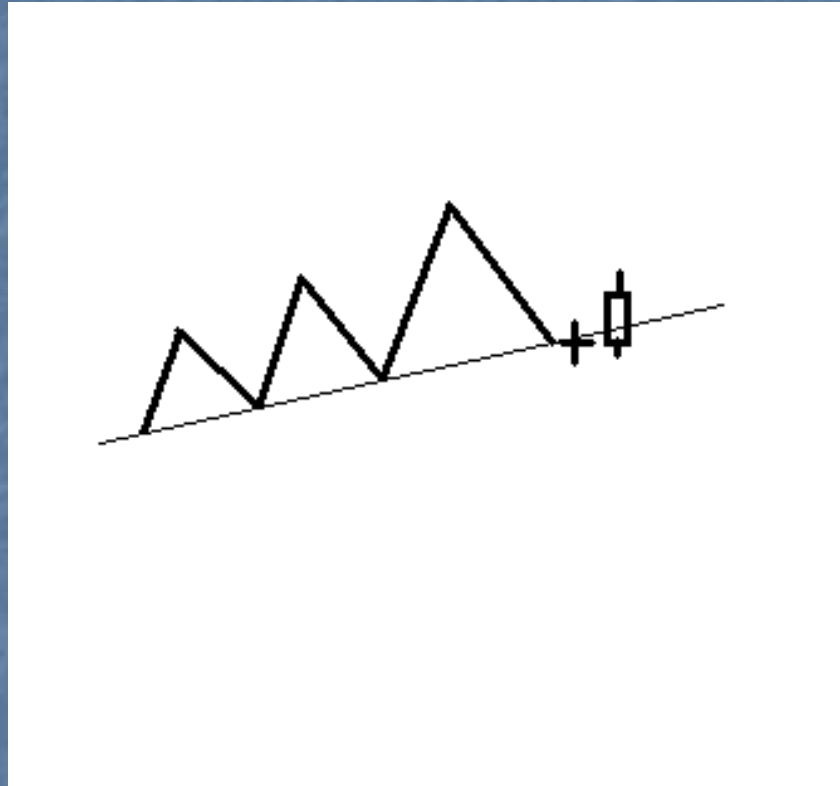
روانشناسي : بازار خسته است . یعنی از روند قبلی خسته شده و توان ادامه آن روند را ندارد . لذا کندل دوجی یک کندل برگشتی است .

# دوجي

Silver (Weekly Chart)



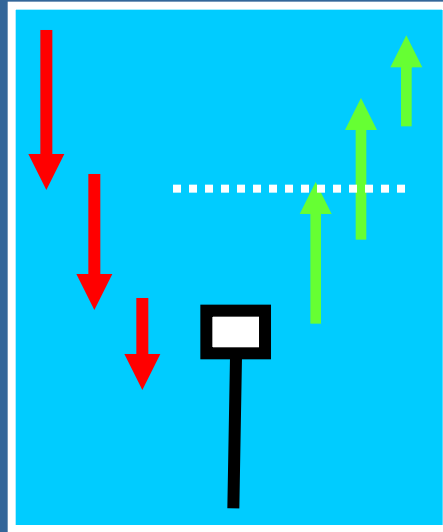
مثلا اگر درروی خط روند مزبور یک کندل دوجی بزند منتظر یک کندل صعودی بوده تا وارد پوزیشن خرید شویم .





# تك خط

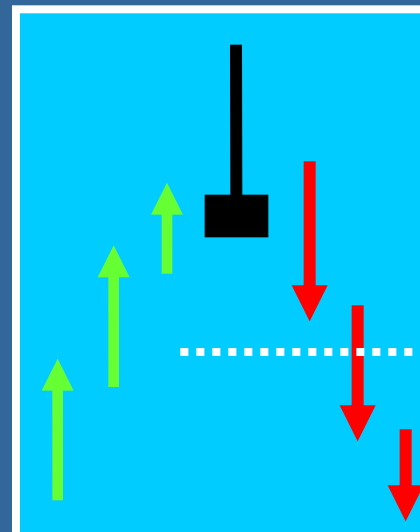
## چکش



1. شادوي پاييني حداقل دو برابر بدنه باشد .
3. رنگ بدنه زياد مهم نيست .
3. با يك کندل صعودي قدرتمند بعدی تاييد مي شود والا نديده گرفته می شود .

Hammering a base

## ستاره ثاقب

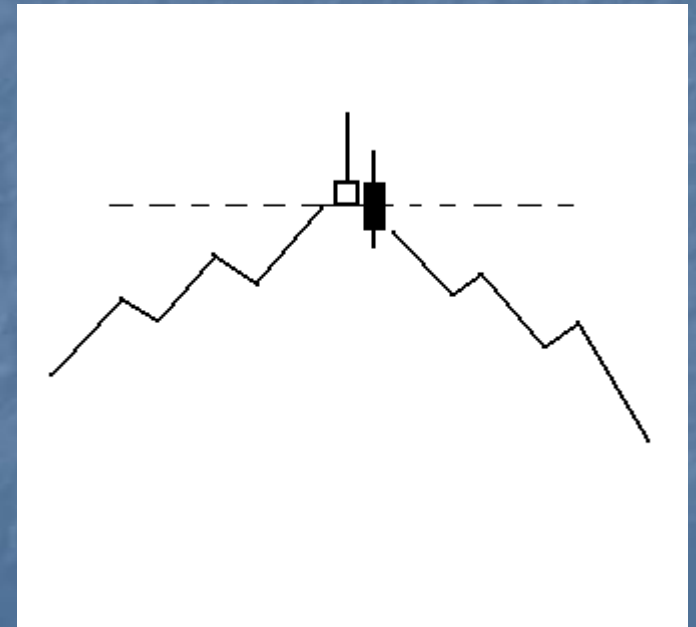
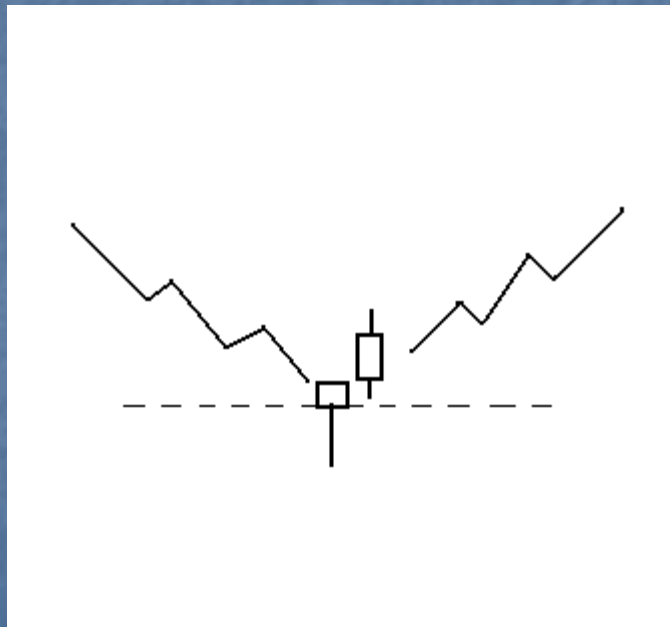


1. ارتفاع شادو حداقل دو برابر بدنه
2. رنگ بدنه زياد مهم نيست
3. با يك کندل نزولي قدرتمند بعدی تاييد مي شود والا نديده گرفته می شود .

Star pattern

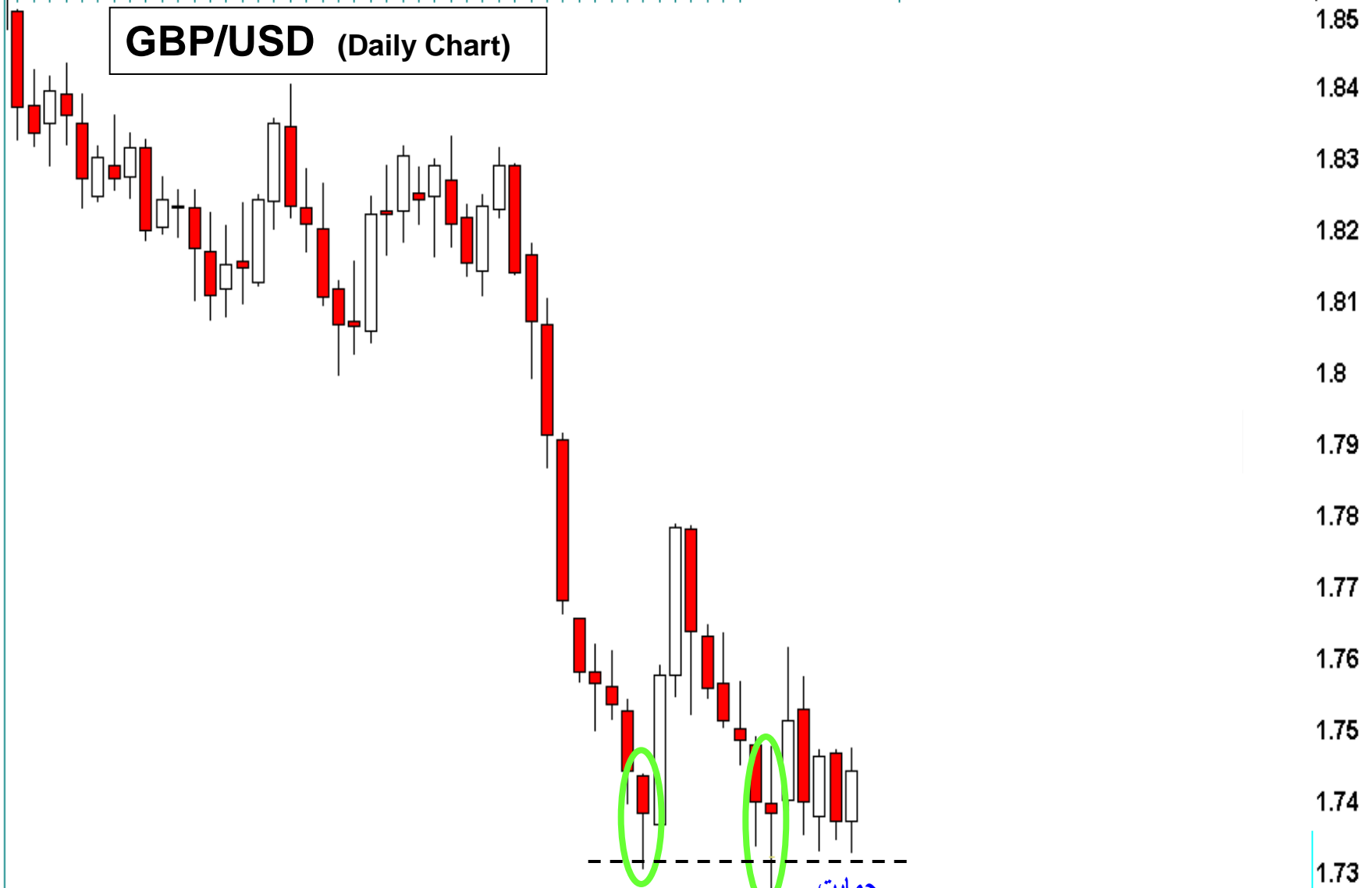


- توجه کنید سطحی که در آن کندل چکش یا ستاره ثاقب قرار دارد اهمیت زیادی پیدا میکند.
- رنگ کندل چکش یا ستاره ثاقب اهمیتی ندارد.
- حتما باید تایید کندل صعودی یا نزولی بعدی را داشته باشیم والا آنرا ندیده می گیریم.



# Hammer

GBP/USD (Daily Chart)



May 05



abcBourse.ir



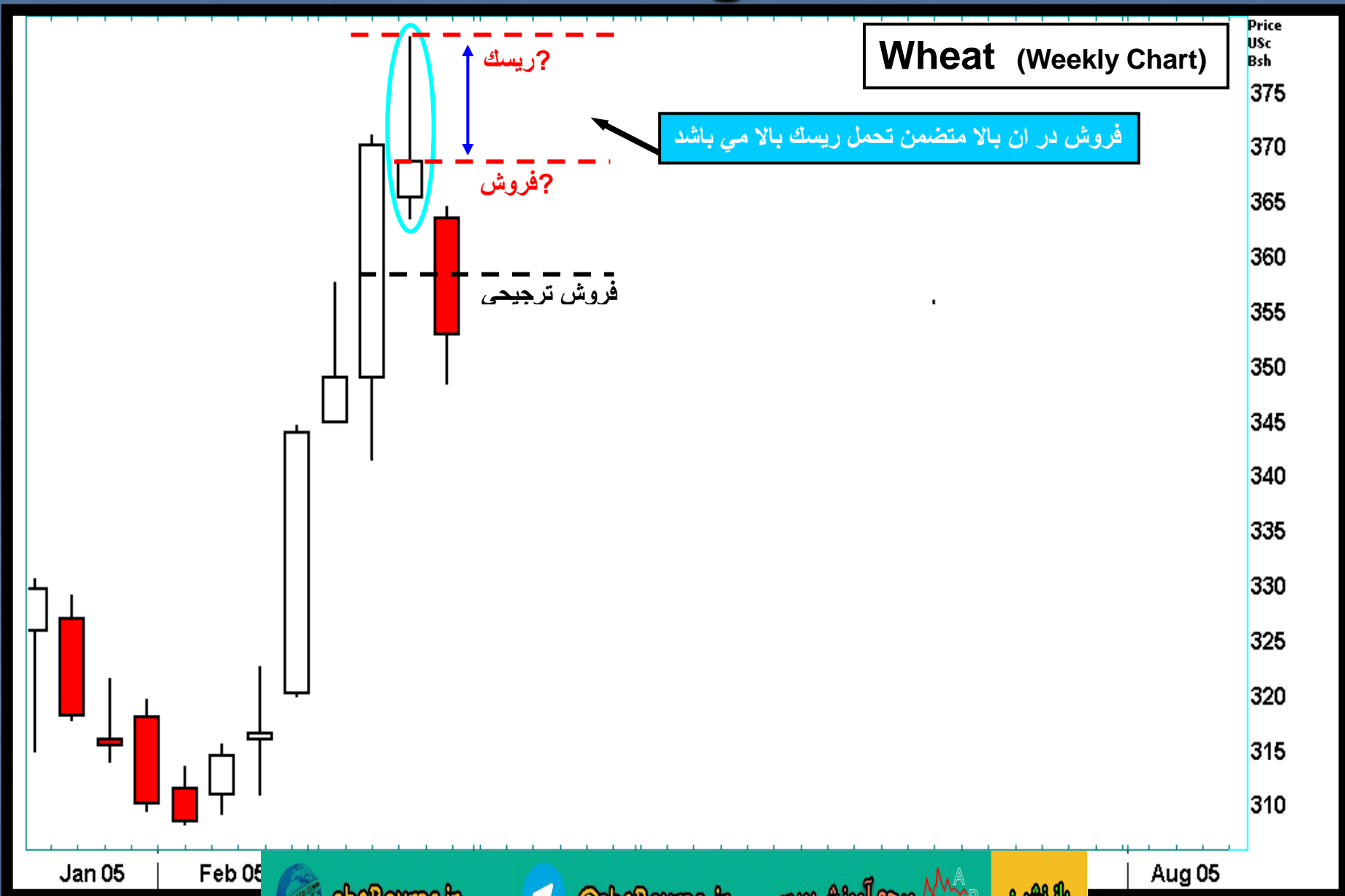
@abcBourse\_ir

مرجع آموزش بورس



بازنشر:

# Shooting Star



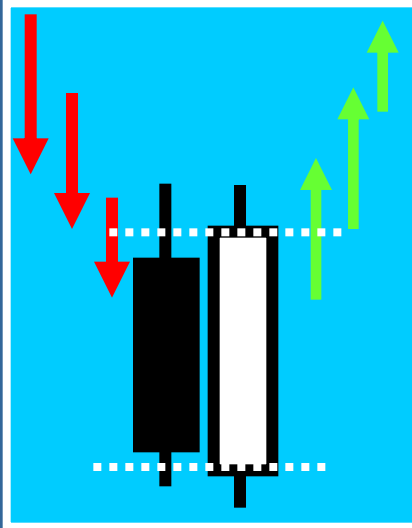
- این الگوی فوق العاده سودده هست که خود گواه بسیار محکمی در معاملات می باشد. مثلا اگر یک خط روند با واگرایی و الگوی چکش شکسته شود گواهها بسیار محکمتر از یک شکست معمولی هستند.

- توجه کنید هم در دوجی و هم در چکش یا ستاره ثاقب استاپ لاس را چند پپ زیر شدوی این کندلها قرار می دهیم.



# Dual Line

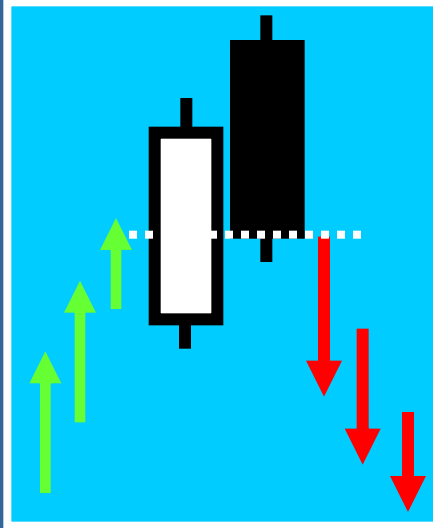
انگولفینگ



1. يك كندل كل بدنه كندل قبل را بپوشاند .
2. با رنگ مخالف
3. روند صعودي/نزولي

Arrestina control

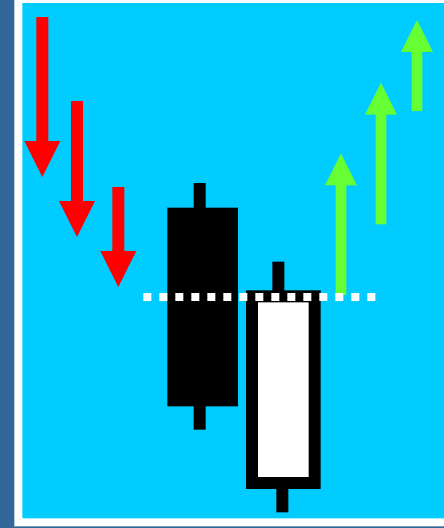
ابر پوشا



1. روند صعودي بديهي
2. بالاي كندل قبلي بازگشايي شود
3. كندل نزولي پايين تر از 50% كندل صعودي قبلي بسته شود

Sentiment reversal

پوشا



1. يك روند نزولي آشكار
2. پايين تر از كندل نزولي قبلي بازگشايي شود
3. كندل صعودي بالاتر از 50% كندل نزولي قبلي بسته شود

Sentiment reversal



abcBourse.ir



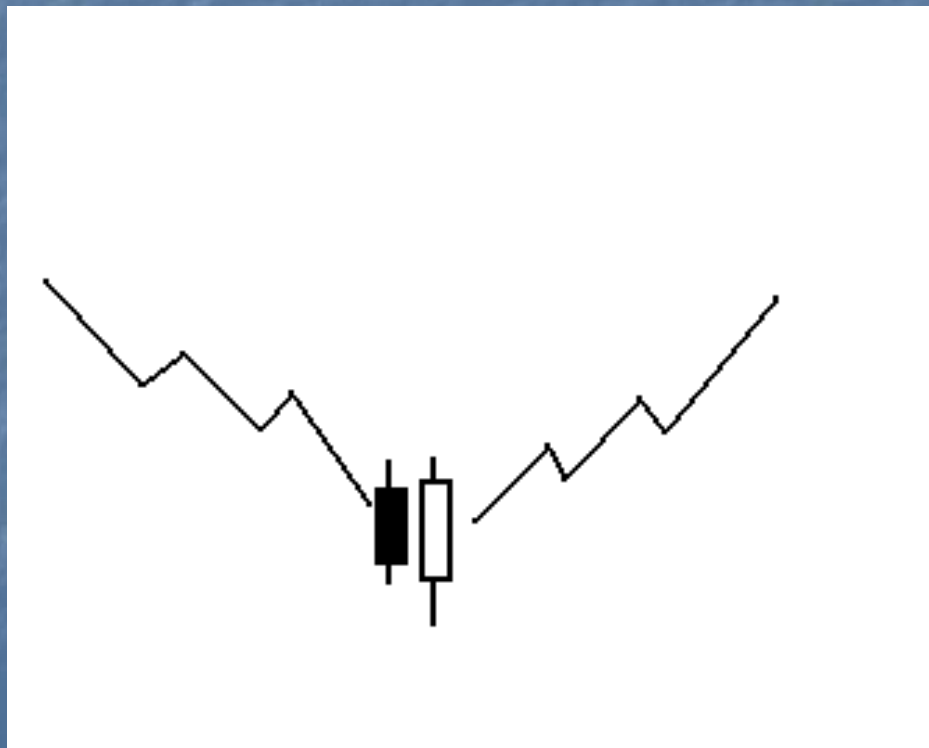
@abcBourse\_ir

مرجع آموزش بورس

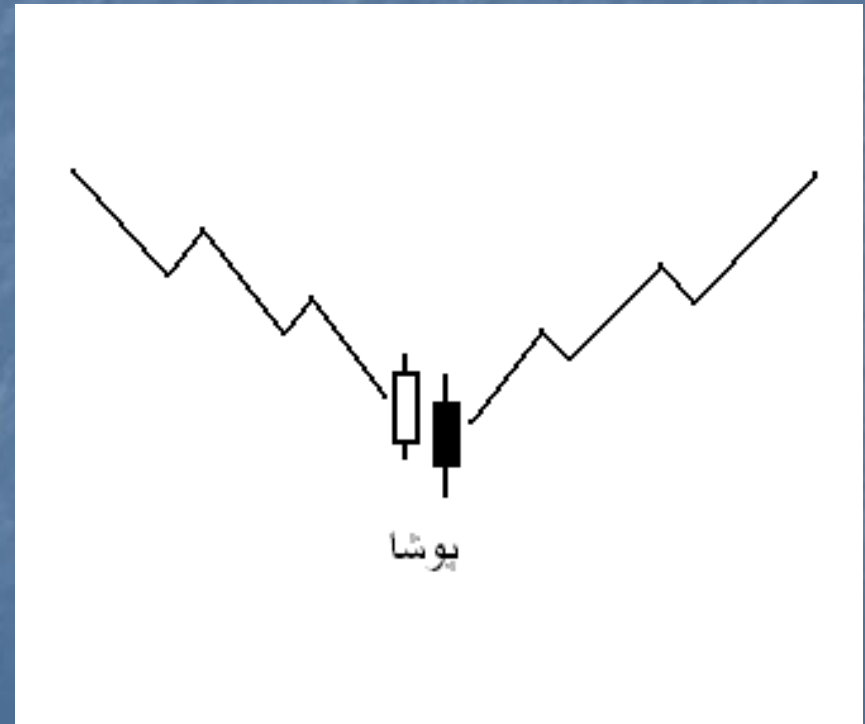
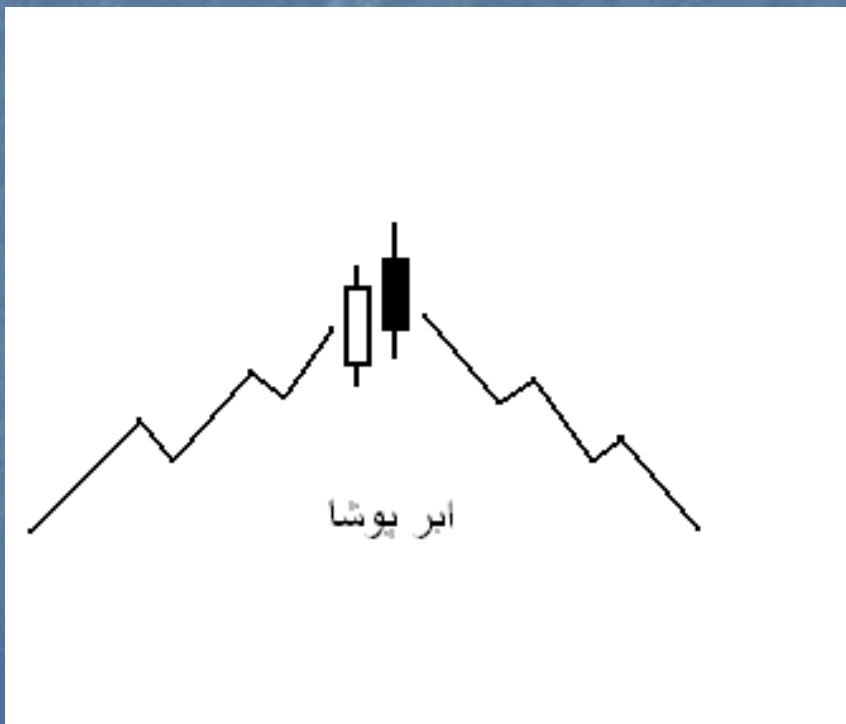


بازنشر:

- یک کندل صعودی کل بدنه کندل نزولی قبلی را می پوشاند و برعکس .
- کندل انگولفینگ نیز یک کندل برگشتی است .
- در اینجا دیگر منتظر کندل تثبیتی نمی شویم .-
- کندلهای انگولفینگ باید از نوع **Long Day** یعنی کندلهای بزرگ باشند .



- در روند صعودی کندل نزولی پوششی بالای بسته شدن کندل قبلی باز می شود و بیش از ۵۰٪ کندل قبلی را با بدنه پر می کند. در روند نزولی نیز به همین صورت یعنی کندل صعودی پوششی زیر کندل نزولی قبلی باز شده و ....





# Bullish Engulfing

Kuwait Stk Mkt (Weekly Chart)



abcBourse.ir



@abcBourse\_ir

مرجع آموزش بورس



بازنشر:

Sep 05

# Dark Cloud Cover

Palladium (Weekly Chart)



abcBourse.ir



@abcBourse\_ir

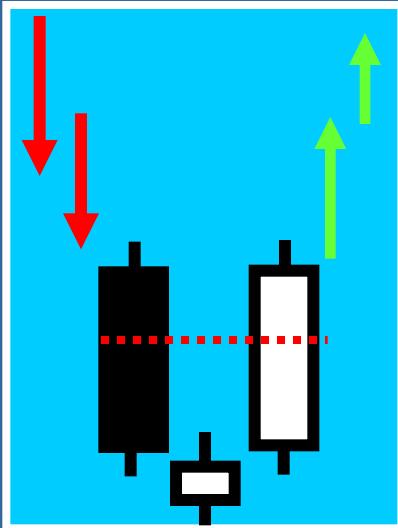
مرجع آموزش بورس



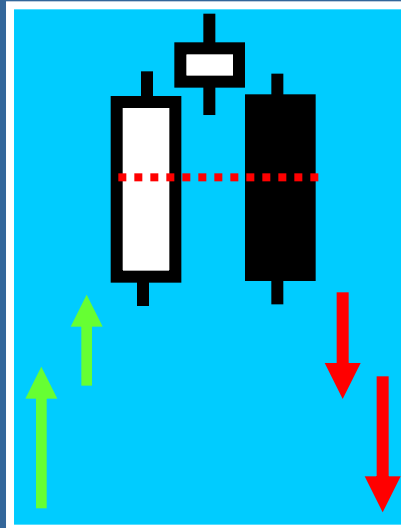
بازنشر:

# سه خطي

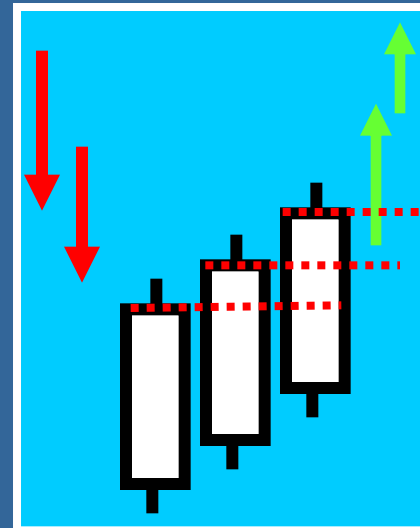
ستاره صبحگاهي



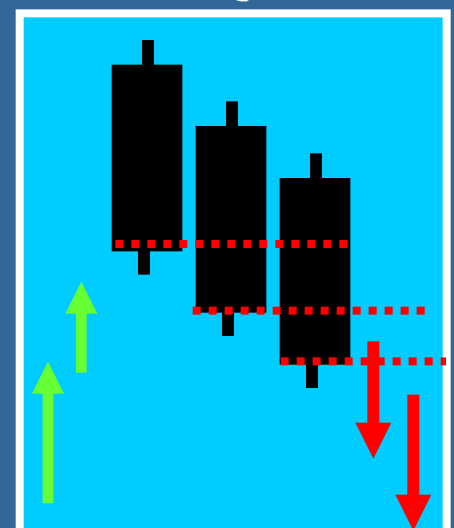
ستاره عصرگاهي



سه سرباز سفيد



سه كلاغ سياه



1. روند نزولي آشكار

2. ستاره در امتداد يك

كندل نزولي بزرگ

3. كندل صعودي بالاتر از

50% بدنه كندل نزولي

1. روند صعودي آشكار

2. ستاره در امتداد يك كندل

صعودي بزرگ

3. كندل نزولي پايين تر از

50% بدنه كندل صعودي

1. سه كندل با بدنه سفيد تقريباً با

اندازه يكسان

2. روند قبلي نزولي

1. سه كندل با بدنه مشكي

تقريباً با اندازه يكسان

2. روند قبلي صعودي

برگشت صعودي

روند نزولي



abcBourse.ir



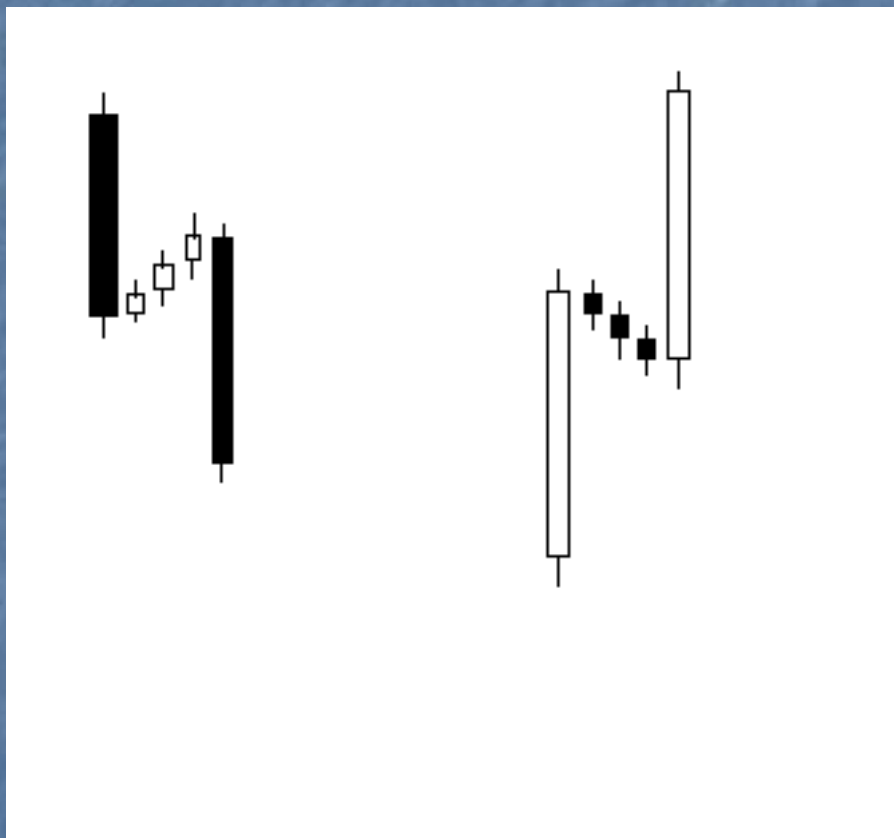
@abcBourse\_ir

مرجع آموزش بورس



بازنشر:

اگر پس از یک کندل یا ریزش شدید، سه کندل صعودی کوچک زده شود منتظر یک ریزش شدید دیگر خواهیم بود و همینطور برعکس آن در روند صعودی. این الگو تا حدی مشابه الگوی پرچم نیز می باشد.



# نمودار غربی

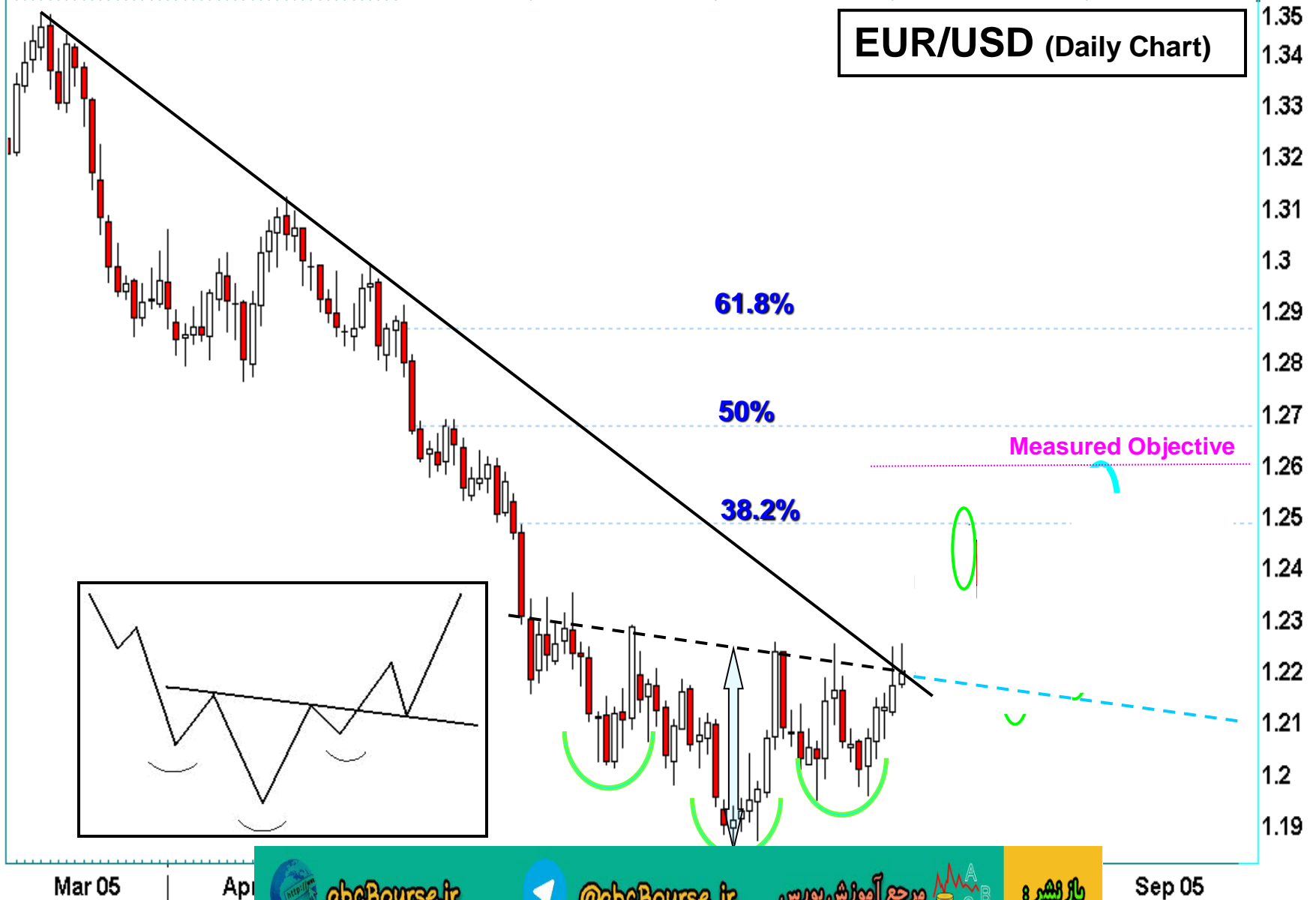
## بهینه سازی و تایید اهداف قیمتی

- سطوح حمایت و مقاومت
- خطوط روند
- الگوهای قیمتی
- میانگین های متحرک
- اسیلاتورها
- امواج الیوت

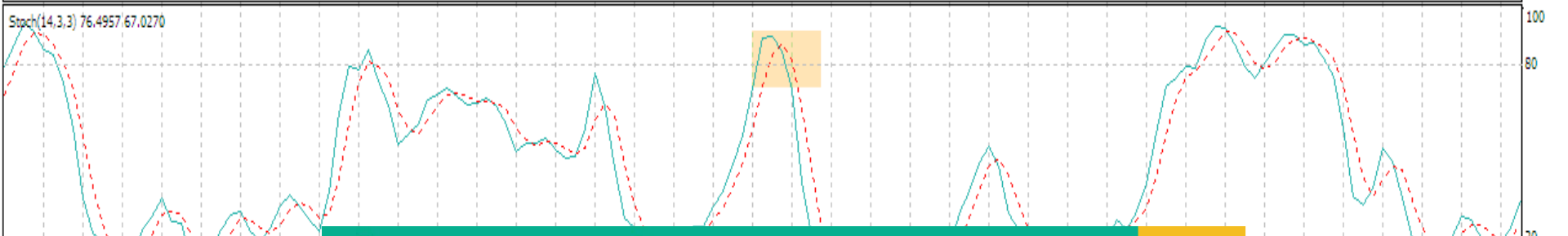
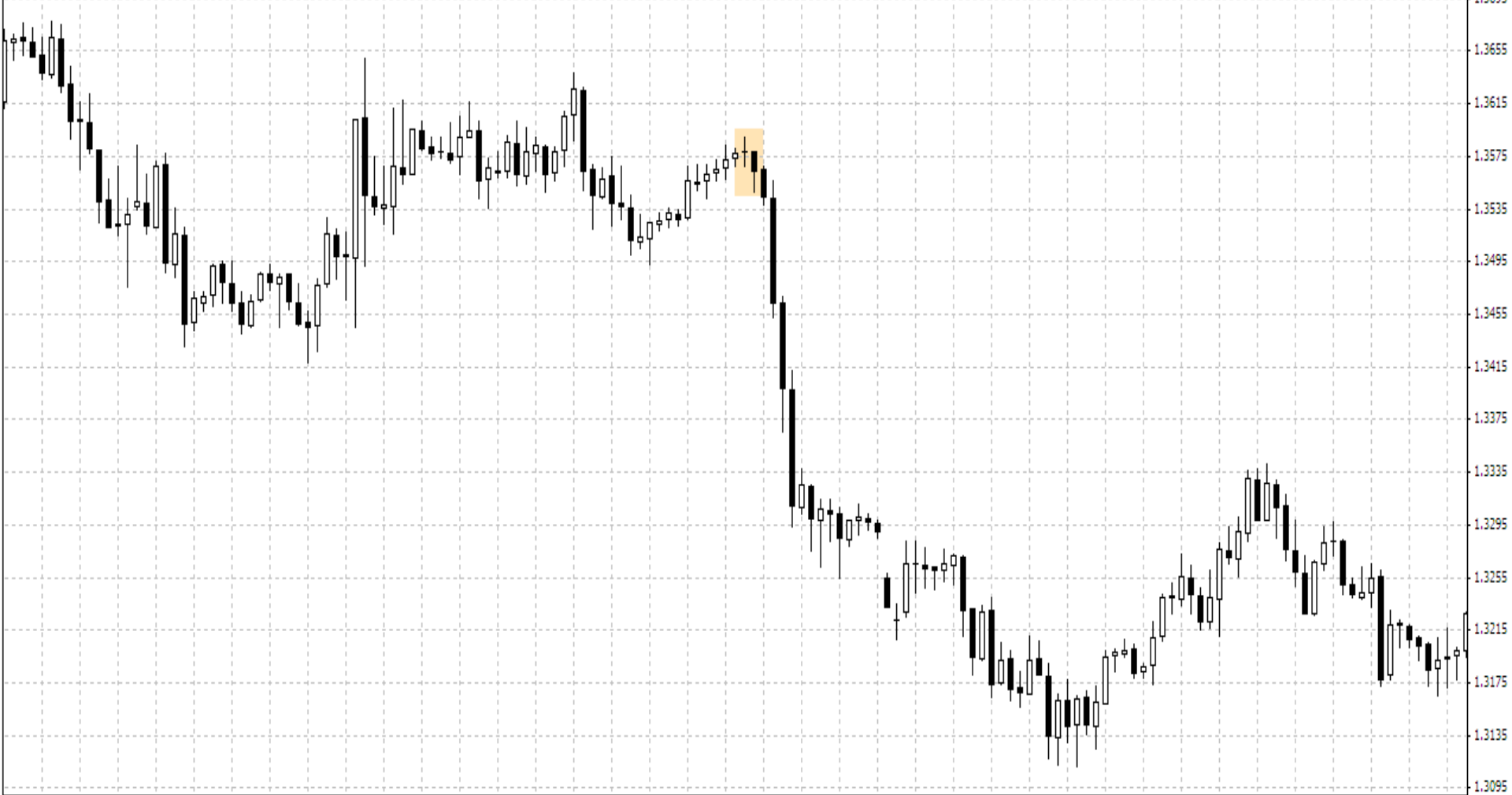


# Confluence

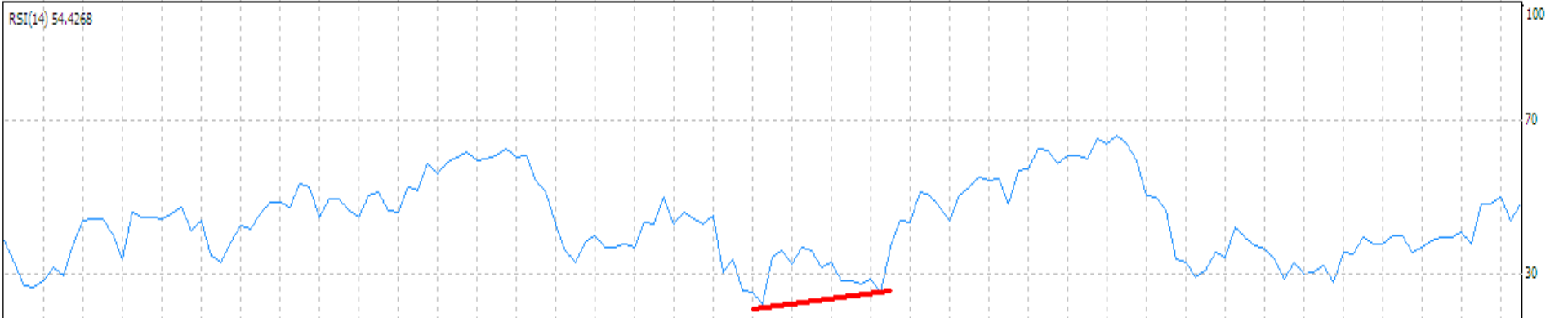
EUR/USD (Daily Chart)



EURUSD,H1 1.3042 1.3068 1.3037 1.3066



USDJPY, Daily 98.42 99.74 98.32 99.05



FIBO Group, © 2001-2008 MetaQuotes Software Corp.

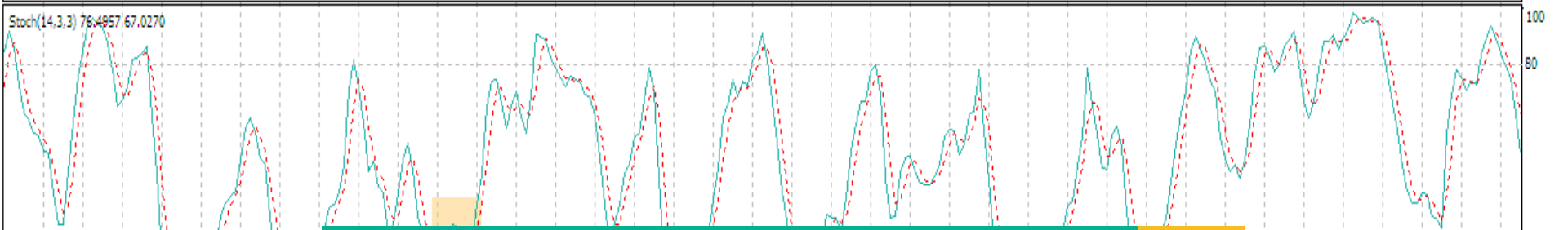
14 Aug 2007 23 Aug 2007 2 Sep 2007 11 Sep 2007

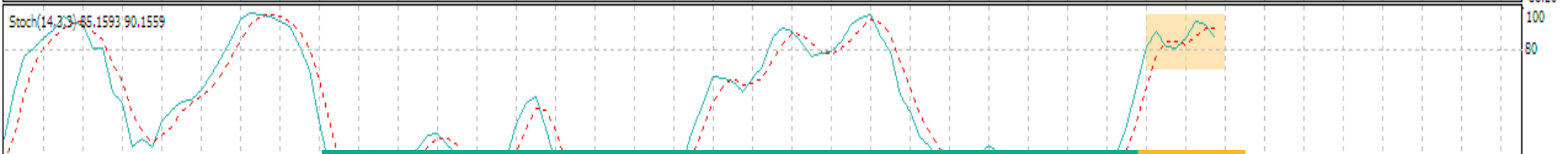
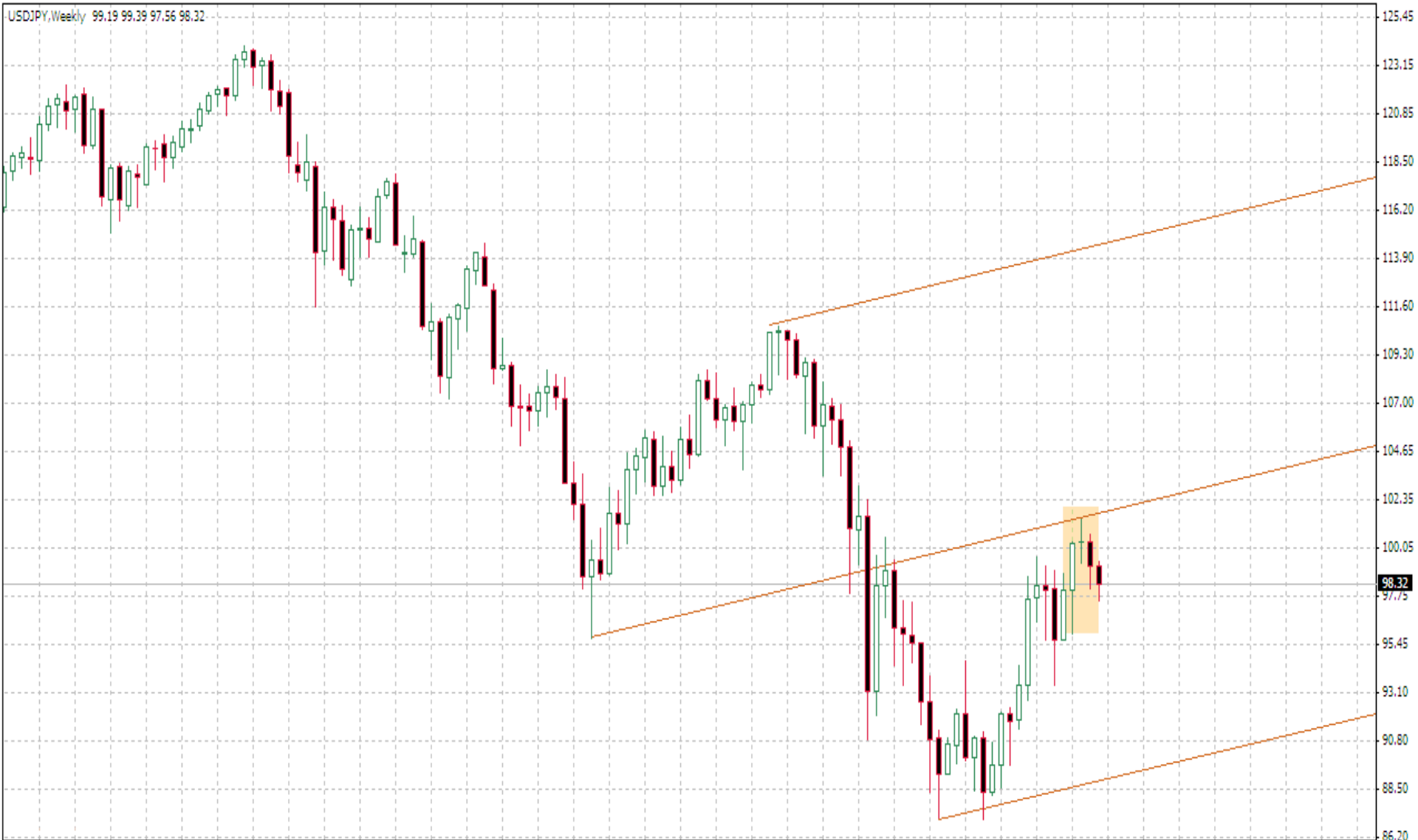

[abcBourse.ir](http://www.abcBourse.ir)

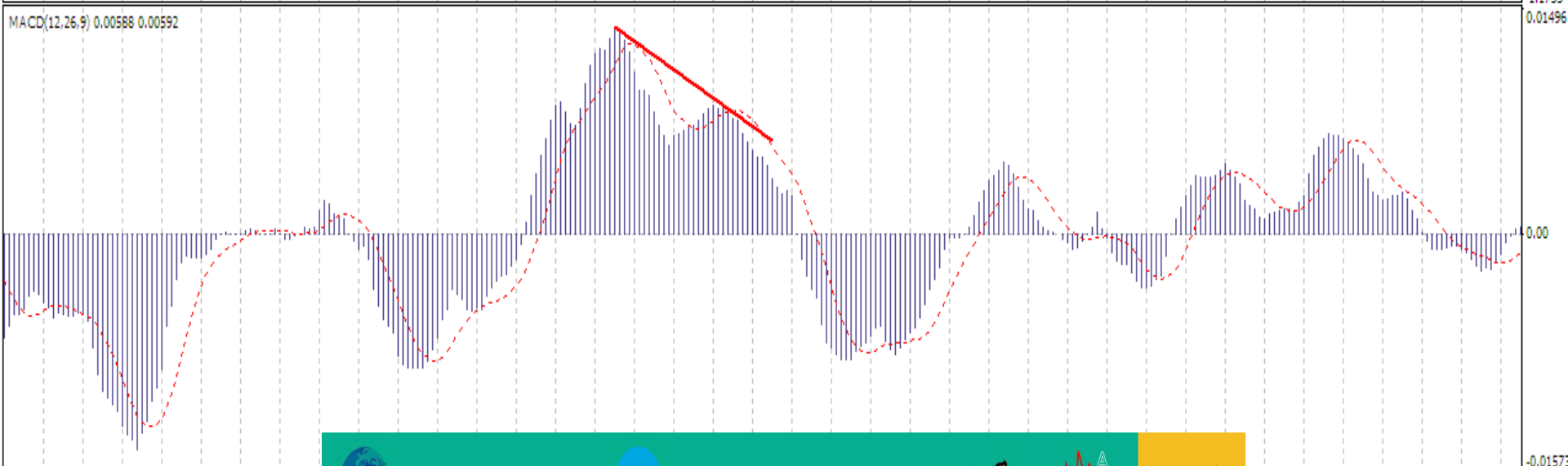
[@abcBourse\\_ir](https://t.me/abcBourse_ir)
 مرجع آموزش بورس 
 بازار نشر: 

13 Jan 2008 22 Jan 2008 31 Jan 2008 10 Feb 2008










[abcBourse.ir](http://www.abcBourse.ir)

[@abcBourse\\_ir](https://t.me/abcBourse_ir)
 مرجع آموزش بورس
 
 بازار نشر:




[abcBourse.ir](http://www.abcBourse.ir)

[@abcBourse\\_ir](https://t.me/abcBourse_ir)
 مرجع آموزش بورس 

 بازار نشر:

GBPUSD,H1 1.4572 1.4577 1.4550 1.4555



MACD(12,26,9) -0.00035 -0.00218  
 FIBO Group, © 2001-2008 MetaQuotes S.R.L.ware Corp.  
 23 Dec 2008 24 Dec 14:00 29 Dec 11:00 30 Dec 03:00


[abcBourse.ir](http://www.abcBourse.ir)

[@abcBourse\\_ir](https://t.me/abcBourse_ir)
 مرجع آموزش بورس
 

باز نشر :

14 Jan 10:00 15 Jan 02:00 15 Jan 18:00 16 Jan 10:00

# قوانین معامله

- برای تایید منتظر بمانیم کندل های بسته شود
- کندل ها را بصورت مجزا استفاده نکنید
- همیشه نسبت ریسک به بازده را قبل از معامله کردن در نظر بگیرید
- کندل ها اهداف قیمتی به ما نمی دهند
- گذاشتن استاپ لاس از خاطرتان نرود

