



Two Places You Can Find Key Support And Resistance Levels

دو محلی که در آن می‌توانید سطوح کلیدی حمایتی مقاومتی را پیدا کنید



https://telegram.me/TRIGGER_Ha



http://www.aparat.com/trigger_ha

مترجم: بهنام کاکاوند (عضو گروه مترجمین تریگرها)

ویراستار: نادر اسدی

تریگر پرایس اکشن 



abcBourse.ir



@abcBourse_ir

مرجع آموزش بورس



بازنشر:



سطوح حمایتی و مقاومتی یکی از رایج ترین رویدادها در بازار فارکس هستند در واقع تعداد زیادی از آنها تشکیل میشوند اما پیدا کردن سطوحی که با احتمال بالای موفقیت کار کنند بسیار مشکل است تلاش میکنیم در این نوشتار این مشکل رو تا حدی برطرف کنیم و کمک کنیم تریدهای موفق بیشتری از سطوح حمایت و مقاومت داشته باشیم. تصور میکنم ایده خوبی باشه که امروز دو تا از بهترین محل هایی که پیدا کردن سطوح حمایت و مقاومت کلیدی تشکیل شده در بازار را تضمین میکند به شما نشان دهیم.

محل اول: در قیمتهای با اعداد رند بزرگ

یکی از بهترین محل هایی که شما میتوانید سطوح حمایتی و مقاومتی با احتمال بالا را پیدا کنید روی قیمت هایی با اعداد رند بزرگ هستند. قیمت های با اعداد رند بزرگ قیمت هایی هستند که در بازار همیشه به ۵۰۰ یا ۰۰۰ ختم میشوند. این که سطوح قرار گرفته اطراف این قیمت ها که میتوانید پیدا کنید که احتمال بالایی وقع اصلاح های بزرگ را دارند از این حقیقت ناشی میشود که اصلاح های بزرگ که میبینید در مارکت به وقوع میپیوندد با برخورد به این اعداد یا عبور از آنها آغاز میشود



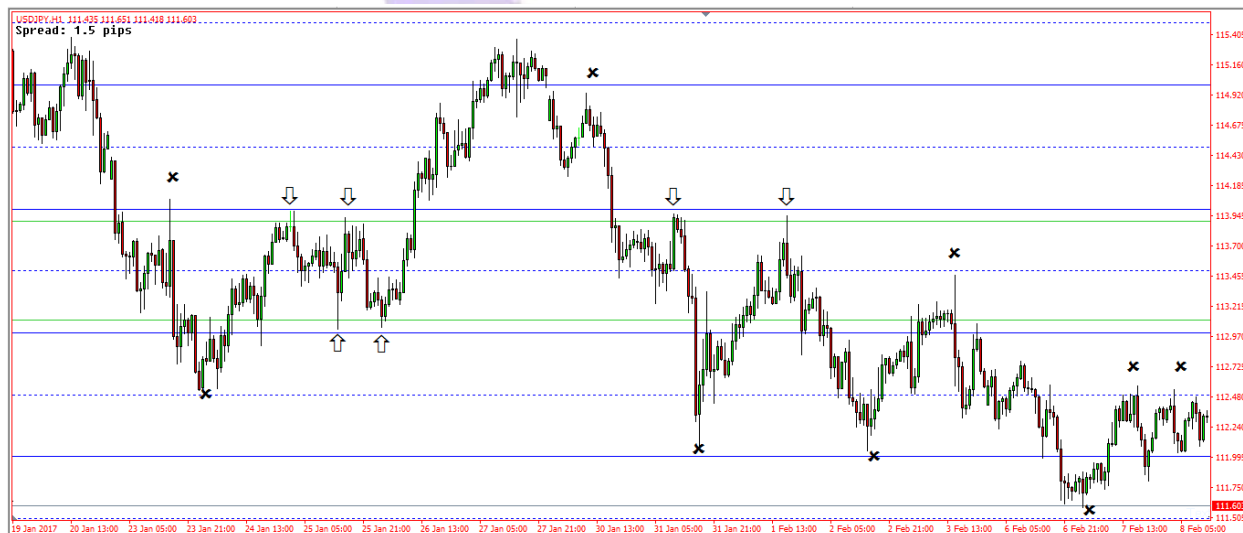
اینجا تصویری از همه اصلاح های بزرگ در جفت ارز دلارین از شروع ژانویه اتفاق افتاده هست خطوط آبی که با استفاده از اندیکاتور حمایت و مقاومت مشخص شده همه

تریگر پرایس اکشن TRIGGEF





قیمت های با اعداد بزرگ رند هستند شما میتوانید ببینید نزدیک همه ریورسال های بزرگی که از آغاز ژانویه روی داده جایی شروع شده است که یکی از این اعداد رند بزرگ برخورد و یا در واقع خیلی از این ریورسال ها وقتی بازار به اعداد رند بزرگ قیمت ها نزدیک میشود آغاز میشوند



اینجا تصویر بزرگنمایی شده ای داریم روی چند تا ریورسال که در تصویر قبلی شکل گرفته بود میخوایم یک نگاهی به شش ریورسال که با علامت پیکان مشخص کرده ام بیندازید.

این شش ریورسال همه وقتی آغاز شدند که بازار در ۱۰۰ پیپی لمس یک سطح عدد رند بزرگ بوده است هیچ کدام نهایتاً خود سطح را لمس تکراره اند اما همه آنها سطوح حمایت و مقاومت که در ۱۰۰ پیپی اعداد بزرگ رند که با خط سبز مشخص شده اند را لمس کردند اگر بروید و نگاهی به چارت خودتون بیندازید خواهید دید که تعداد زیادی از ریورسال ها که در بازار رویداده زمانی آغاز شده است که قیمت در ۱۰۰ پیپی سطوح اعداد بزرگ رند بوده است



این حقیقت کوچک به این معنی است که شما میتوانید در تشکیل ریورسال های بزرگ فقط با تماشا کردن به تشکیل سیگنال های حرکات قیمت وقتی که بازار به محدوده ۱۰۰ پپی به عدد رند بزرگ میرسد ورود های واقعا خوبی داشته باشید.



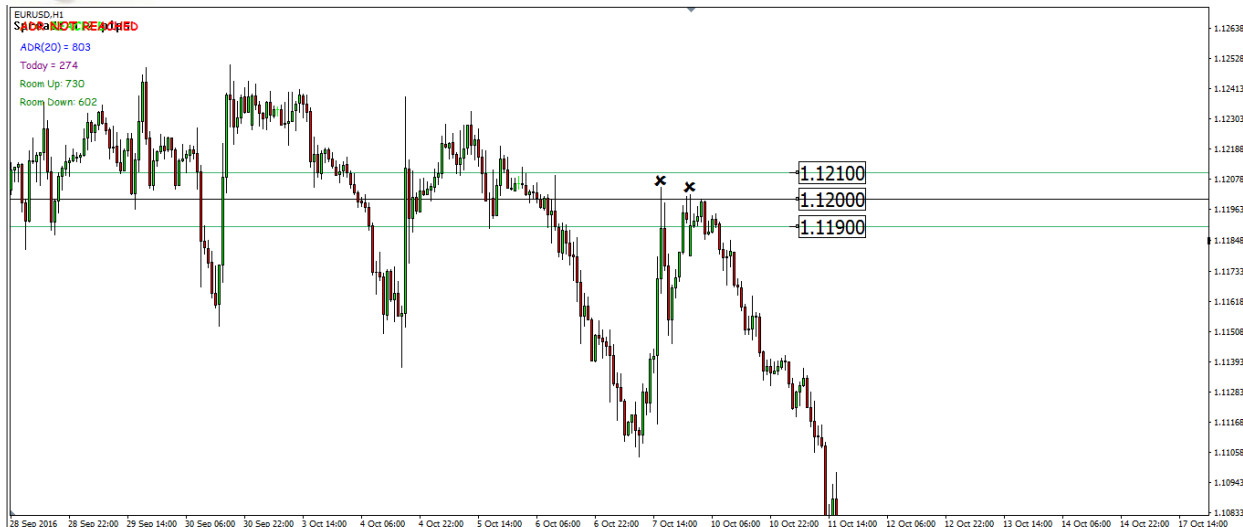
یه نگاهی به دو ریورسال بالا ببیندازید این دو ریورسال هر دو وقتی آغاز شده اند که بازار به ۱۰۰ پپی قیمت های یک عدد رند بزرگ رسیده است که در این مثال در سطح

۰.۷۷۰۰۰ یافت میشود

هیچ کدام از این ریورسالها بعد از اینکه خود عدد بزرگ رند را لمس کرده اند آغاز نشده است بلکه بعد از اینکه بازار به داخل محدوده های مقاومتی که در ۱۰۰ پپی زیر ۰.۷۶۰۰۰ وجود دارد پیدا میشود اگر عدد بزرگ رندی را بین دو سطح مقاومتی ۱۰۰ پپی اطراف روی

چارتتون مشخص کنید قبل از اینکه بازار به این نقطه برسد شما میتوانید از آنها به عنوان محل هایی برای ورود در معاملات کوتاه مدت استفاده کنید چون ما میدانید درصد زیادی از ریورسال هایی که در بازار قرار دارد وقتی روی میدهد که بازار به محدوده ۱۰۰ پپی یک سطح عدد رند بزرگ میرسد.

بیاید یک مورد دیگر را بررسی کنیم



اینجا یک تصویر از دو ریورسال که روی چارت یک ساعته جفت ارز یورو دلار آغاز شده است

برخلاف ریورسال هایی که تا به حال دیدیم این دو ریورسال که میبینید هر دو بعد از اینکه بازار عدد بزرگ رندی در ۱.۱۲۰۰۰ برخورد کرده است به جای اینکه سطوح مقاومتی که در ۱۰۰ پیپی بالا و یا پایین آن پیدا میشود برخورد کند

اگر شما قصد دارید هنگامی که بازار به یکی از این سطوح مقاومتی بر میگردد به دنبال یک ورود به معامله باشید چیزی که نیاز دارید ببینید برای تشکیل یک الگوی پرایس اکشنی یک حرکت اسپایک به داخل یکی از این سطوح است تشکیل یک کندل نزولی پوششی یا یک پین بار نزولی میتونه نشانه خوبی باشه که مثلا بازار داره از یه سطحی ریورسال میکنه که در قیمت های مشابه هم چندین سوینگ های تشکیل بشود مثل سه تا هایی که میتونید در تصویر فوق مشاهده نمایید .

چیزی که باید به خاطر داشته باشید این هست که اگر قصد دارید سطوح را با استفاده از الگوهای حرکات قیمت معامله کنید الگوها را در تایم فریم معاملاتی تشکیل میشود نگاه کنید و برای دنبال کردن ورودها به تایم فریم پایین تر نروید مثلا وقتی میخواهید سطوح



حمایتی و مقاومتی را با نواحی عرضه و تقاضا ترکیب کنید فقط از سیگنال هایی که در تایم فریم معاملاتی پدیدار میشود استفاده کنید

محل دوم: قرار گیری داخل نواحی عرضه و تقاضا

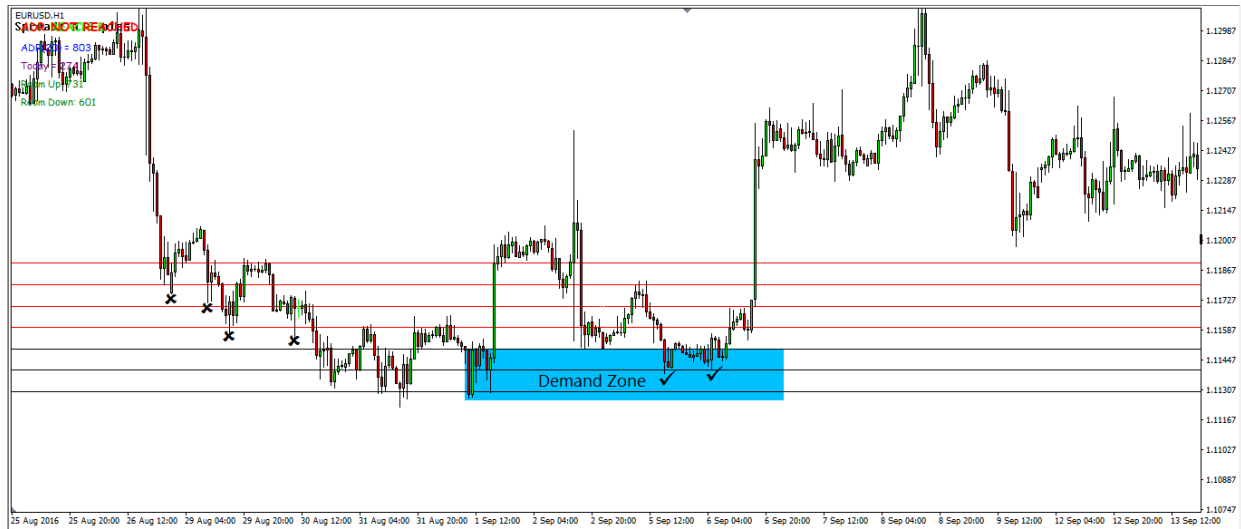
جای دیگری که شما حتما نواحی حمایتی مقاومتی با احتمال بالا پیدا خواهید کرد داخل مناطق عرضه و تقاضا ست.



اینجا ۱۲ منطقه مقاومتی ست من در نمودار یک ساعته دلار ین مشخص کرده ام. شما میتوانید ببینید که ۵ تا از سطوحی که مشخص کرده ام بیرون از نواحی عرضه و تقاضا و ۶ تای آنها داخل این نواحی تشکیل شده است توجه کنید که چگونه ریورسال های بزرگ که به علت به آخر رسیدن سویینگ بالایی تمام شده اند شروع میکنند به تماس یکی از سطوح مقاومتی که داخل مناطق عرضه دیده میشوند این به این علت است که سطوحی که داخل منطقه عرضه قرار دارند احتمال وقوع موفقیت بالاتری از سطوحی که بالای آن نواحی هستند دارد ناشی از این حقیقت است که مناطق عرضه توسط معامله گران بانک که معاملات فروش خود را آنجا قرار داده اند ایجاد شده است. اگر آنها بخواهند به منظور گرفتن معاملات فروش بیشتری بازار را به آن نواحی برگردانند



آنها وقتی بازار به یکی از سطوح داخل ناحیه برخورد میکند که میدانند معامله گران حد ضررهای خود را تحت تاثیر ریسورسالی که قریب به وقوع است در این سطح مقاومتی در منطقه قرار داده اند



این تصویر نشان میدهد چگونه یک ریسورسالی روی یورو دلار بعد از اینکه بازار سطح حمایتی که داخل منطقه تقاضا رویداده است

خطوط مشکی که میبینید مشخص کردم همه سطوح حمایتی هستند که داخل ناحیه تقاضا تشکیل شده اند و خطوط قرمز بعضی از سطوح حمایت هستند که قبل از ساخته شدن ناحیه تقاضا تشکیل شده اند. میتوانید ببینید سطوحی که قبل از تشکیل ناحیه تقاضا ساخته شده اند باعث ایجاد اصلاح های کوچکی شده اند و موجب آغاز ریسورسالی های بزرگی مثل یکی از سطوح حمایتی داخل منطقه تقاضا نشده است.

دلیلش این است که چون ریسورسالی های کوچکی که بعد از اینکه بازار به ناحیه حمایتی برخورد نموده تشکیل شده است خارج از آن ناحیه دیده میشوند در نتیجه برداشت سود معامله گران بانک از معاملات فروش شان ایجاد میشود نه به این خاطر که آنها معاملات خرید به منظور ریسورس بازار انجام داده باشند. تشکیل ناحیه تقاضا نشانه این است که بانک ها به طور بالقوه معاملات خرید دارند زیرا میخواهند بازار ریسورس کند، به این معنی که سطوحی که داخل منطقه تقاضا دیده میشوند احتمال بالایی دارد که موفقیت آمیز عمل کند زیرا اگر معامله گران بانک



معاملات جامانده داخل ناحیه تقاضا داشته باشند آنها را بعد از یکی از سطوح حمایتی که برخورد کند قرار خواهند داد

خلاصه

دانستن اینکه طبق کدام سطوح حمایتی و مقاومتی را باید معامله کنید همیشه سخت است اما من فکر میکنم اگر شروع کنید به تحت نظر گرفتن سطوحی که به شما در این مقاله نشان دادم چطور قرار میگیرند نسبت موفقیت معاملاتی که شما از این سطوح حمایتی و مقاومتی میگیرید به طرز چشم گیری افزایش میابد و شما میتوانید ورودهای خودتان را به بعضی از ریورسال های بزرگ که اغلب از سطوح ذکر شده در این مقاله روی میدهد بگیرید.

TRIGGER

تریگر پرایس اکشن 



abcBourse.ir



@abcBourse_ir

مرجع آموزش بورس



بازنشر: