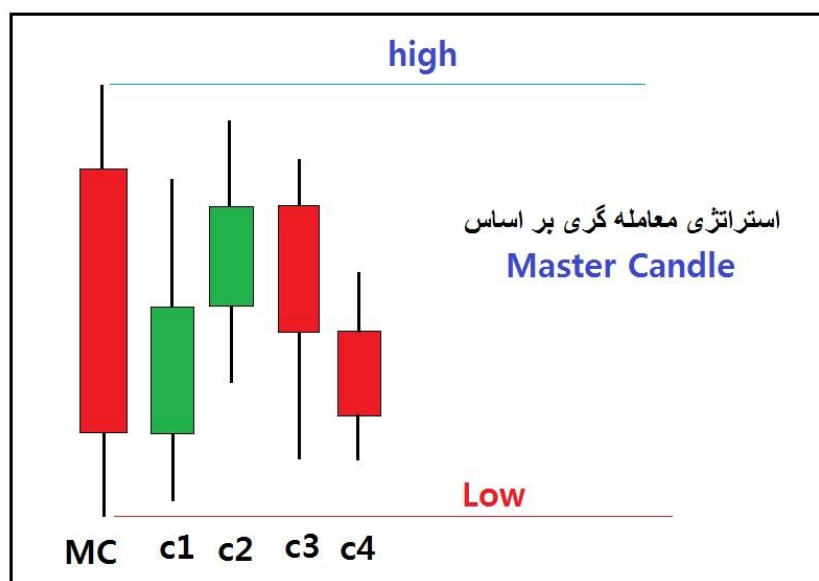


استراتژی معاملاتی بر اساس Master Candle

برگرفته از سایت www.forexbunker.com



استراتژی معامله بر اساس Master Candle ها یک نوع استراتژی معاملاتی موفق بوده که بر پایه و اساس Price Action بنا نهاده شده.

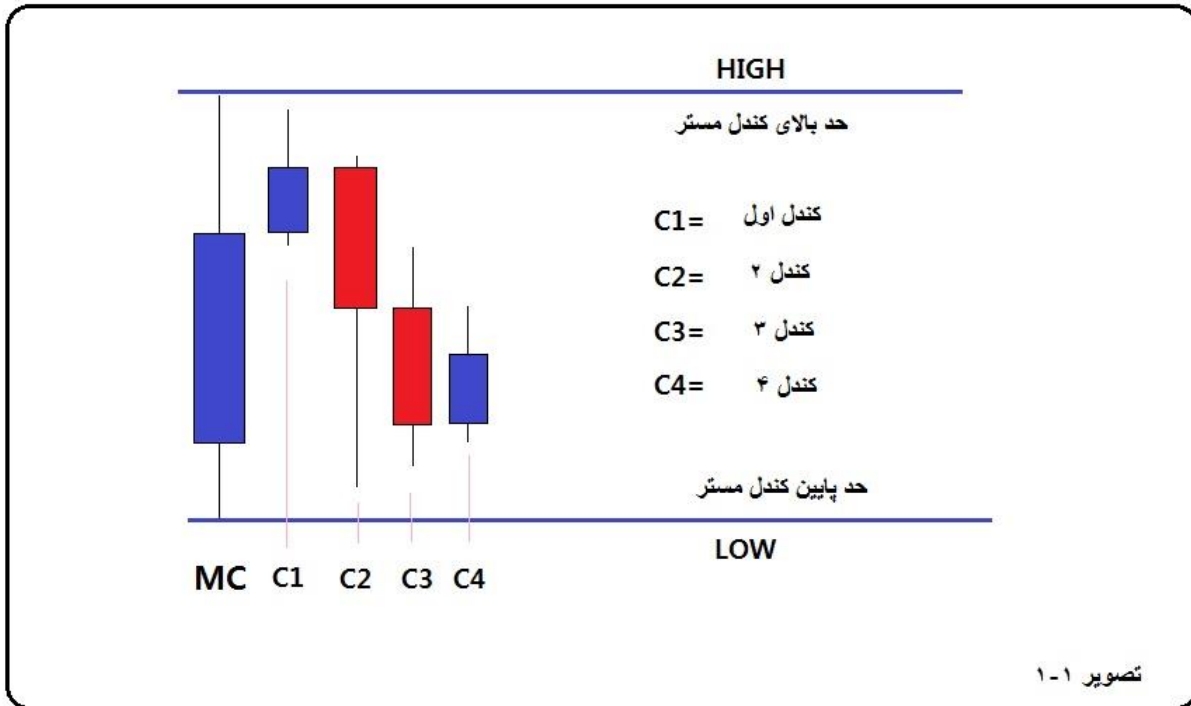
در این استراتژی تایم فریم اهمیت آنچنانی ندارد (طبق نظر نویسنده بهترین تایم 60 دقیقه میباشد) ولی باید توجه داشت در یک بازه زمانی مشخص مثلا یک ماه تعداد الگوهای مسترکندلی در تایم فریمهای بالا کمتر از تایم فریمهای پایینتر اتفاق می افتد و بر این اساس فرصتهای معاملاتی در تایم بالاتر کمتر ایجاد شده بالطبع مقدار سود بدست آمده در تایم بالاتر بیشتر از تایم فریمهای پایینتر بوده که مقدار سود کمتری نصیب معامله گر می نماید. و برای رسیدن به سود بیشتر تعداد معاملات به نسبت تایم بالاتر افزایش میابد.

حال به معرفی این استراتژی می پردازیم.

این استراتژی بر پایه یک الگوی 5 کندلی شکل میگیرد و در ادامه با 3 کندل که به الگوی اولیه اضافه میگردد باعث تایید یا رد الگو میگردد.

چیست Master Candle؟

یک الگوی Master Candle همانگونه که گفته شد و در شکل زیر شکل (1-1) مشخص می باشد از 5 کندل تشکیل میگردد. کندل اولی در سمت چپ به عنوان Master Candle شناخته میشود که مقدار low , high این کندل اصلی از high و low 4 کندل بعد از خود بالاتر میباشد و به نوعی یک Master Candle باید تمامی 4 کندل بعد از خود را انگالف نماید. منظور حد بالای کندل مستر از تمامی حد بالای 4 کندل بعد از خود بالاتر و حد پایین کندل مستر نیز از حد پایین 4 کندل بعد از خود پایینتر میباشد.



در صورت شکل گیری چنین الگوی 5 کندلی با شرایط ذکر شده مرحله اول استراتژی ورود به معامله بر این اساس تکمیل میگردد.

کندل اول در سمت چپ به عنوان Master Candle و به صورت اختصار با MC نام گذاری شده و کندلهای بعدی به شماره های 1 و 2 و 3 و 4 با C1, C2, ..., نام گذاری گردیده است.

شرایط بعدی که در ادامه مطرح میگردد به گونه ای بایست باشد تا این الگو معتبر گردد یا اینکه گفته میشود این الگو درجه اعتبار خود را از دست داده است و نباید بر اساس آن وارد معامله گردید.

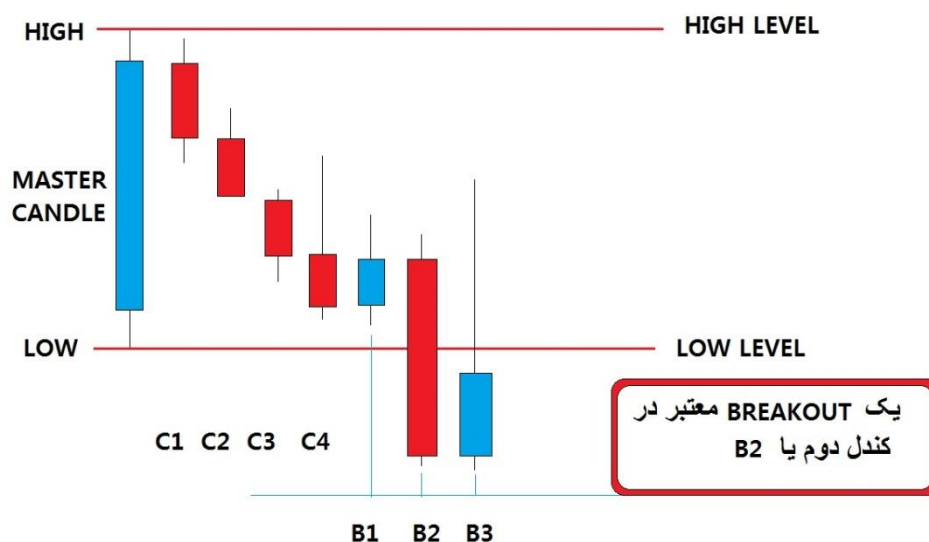
Breakout چیست؟

Breakout به معنی شکست و خروج قیمت از یک محدوده حمایت یا مقاومت میباشد! چون که مقاومت و حمایت یک خط نبوده و شامل یک منطقه میباشد گاهی تعاریف مختلفی برای این واژه باعث بروز یک سری اختلاف نظر میگردد. به فرض مثال عده ای support و resistance را با یک خط مشخص میکنند و خروج 50% بدنه کندل و بسته شدن خارج این خط را ملاک یک breakout معتبر شناخته و عده ای دیگر خروج کامل کندل از این خطوط و قرار گیری کامل کندل را ملاک یک breakout معتبر میدانند. با توجه به اینکه در اصل support , resistance یک خط نبوده و به صورت منطقه میباشد شاید تعریف صحیح واژه

breakout خروج حداقل 50% بدنه کندل از منطقه (نه خط) تعریف منصفانه تری برای یک شکست یا همان breakout باشد. که البته باید عنوان نمود تجربیات هر تریدر به او در شناخت breakout معتبر و جعلی کمک مینماید.

در همین ارتباط تریدرهایی نیز هستند که یک breakout معتبر را زمانی ثابت شده می دانند که قیمت از خط یا منطقه خارج شده و بعد از آن برگشته و به آن pullback زده و دوباره برگردد تا این شکست یک شکست خوب تلقی گردد. در اصل همه این تریدرها به نوعی درست به قضیه نگاه میکنند به این معنی که وقتی شما صبر میکنید تا شکست و بعد از آن pullback و بعد برگشت داشته باشید قسمتی از سود را از دست داده اید اما ریسک ورود شما کمتر میشود و از سویی فاصله نقطه ورود تا نقطه توقف ضرر یا همان stop loss افزایش می یابد. بنابراین بر اساس مدیریت سرمایه و نوع نگاه تریدر به چارت و تجربیات اوست که این اختلافات جزئی در مورد این واژه همپوشانی میگردند.

بعد از تشکیل الگوی 5 کندلی اولیه که به عنوان MASTER CANDLE شناخته میشود منتظر تشکیل 3 کندل بعد از آن میمانیم. کندلهای تشکیل شده بعد از C4 به نام B1, B2, B3 نام گذاری میگردد که هر کدام از این کندلهای در صورتی که موفق به شکست حد بالا یا پایین خطوط MASTER CANDLE گردید میتوان وارد پوزیشن خرید یا فروش گردید با شرایطی که در ادامه ذکر میگردد:



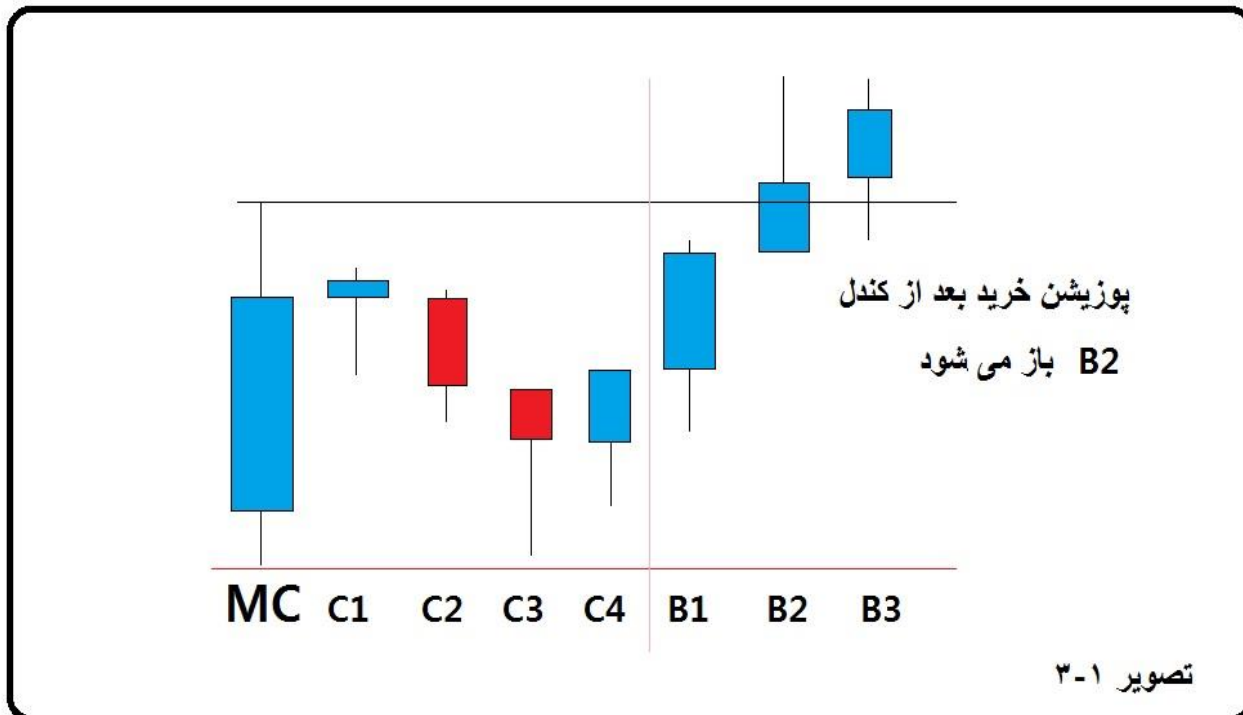
تصویر ۱-۲

در استراتژی عنوان شده در این سایت معنی شکست به صورت معتبر یا غیر معتبر مطرح نمیشود فقط شکست و بسته شدن یکی از کندلهای شماره 1 تا 3 در خارج خط HIGH و یا LOW یک MASTER CANDLE سیگنال ورود به معامله خرید یا فروش میباشد حال این کندل از یکی از کندلهای B1, B2, B3 به صورت 50% بدنه خط SUPPORT و یا RESISTANCE کندل مادر یا MASTER CANDLE را بشکند و یا خیر و خروج و بسته شدن در خارج از HIGH or Low یک Master Candle سیگنال ورود را صادر مینماید.

قابل ذکر میباشد در روشی که در سایت مذکور عنوان شده لزوماً بسته شدن کندل خارج محدوده HIGH, LOW کندل MASTER ملاک ورود نبوده و حتی اگر یکی از کندلهای B1, B2, B3 با شاخه نیز روی HIGH و یا LOW کندل مادر تأثیر بگذارند میتوان وارد معامله خرید یا فروش شد. برای این منظور میتوان بر اساس استراتژی ورود که در ادامه عنوان میگردد دو نوع دستور خرید یا فروش مشروط – PENDING – گذاشت یکی برای فروش و یکی برای خرید.

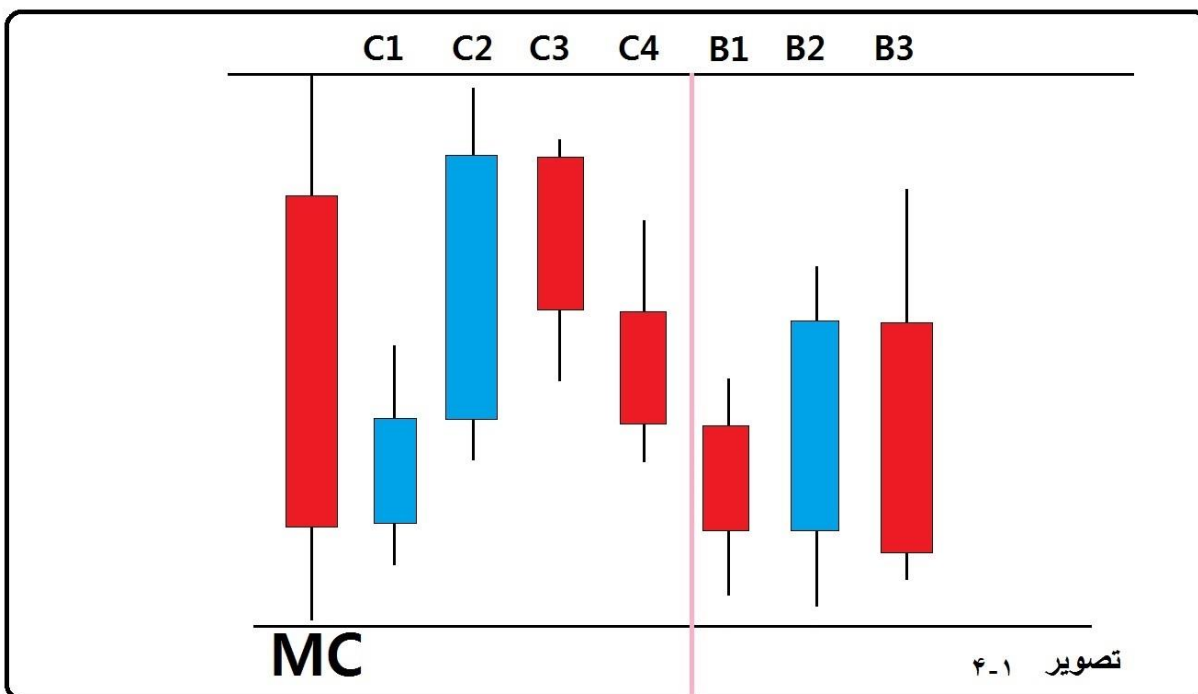
در صورتی که از پلت فرمهای پیشرفته تر از MT4 استفاده میشود میتوان دستورات مشروط از نوع OCO نیز استفاده کرد.

(OCO= One Cancel One ----- One Cancel Other)



در صورتی که یکی از سه کندل B1 , B2 , B3 موفق به شکست خطوط HIGH و LOW کندل مادر نگردند حتی اگر در کندلهای بعدی این اتفاق بیفتد این الگو از درجه اعتبار ساقط بوده و قابل معامله نمی باشد و اصطلاحاً "پترن تشکیل شده به صورت خنثی یا NULL در نظر گرفته میشود و از معامله بر اساس این پترن صرف نظر میکنیم.

مانند شکل 4-1 در صفحه بعد :



در تصویر 4-1 فوق قیمت در هیچ کدام از کندلهای B1, B2, B3 بیرون منطقه S/R نفوذ نکرده بنابراین این الگو برای معامله کردن از درجه اعتبار ساقط می‌باشد هر چند که در کندلهای بعدی قیمت خارج منطقه حمایت یا مقاومت بسته شود از این الگو نمیتوان به عنوان الگوی برای ورود به معاملات خرید یا فروش استفاده نمود.

قوانین در این استراتژی :

هر نوع استراتژی معامله گری دارای قوانینی می‌باشد که این نوع نیز از این قاعده مستثنا نمی باشد.

- 1- در مناطق SUPPORT و یا RESISTANCE مهم و لولهای مهم به عنوان LEVEL های کلیدی و اصلی که اصطلاحاً "به آن KEY LEVEL گفته شده است نباید با این روش معامله وارد معامله گردید.
- 2- اگر فاصله نقطه ورود تا منطقه S/R کمتر از ارتفاع کندل مادر یا همان MASTER CANDLE باشد وارد معامله نمیشویم.
- 3- تنها شکست کندلهای B1, B2, B3 روی مناطق H/L کندل MASTER موقعیت مجاز برای ورود به معامله را ایجاد مینمایند. به غیر از این وارد معامله نخواهیم شد.

قوانین جفت ارزها برای معامله در این روش :

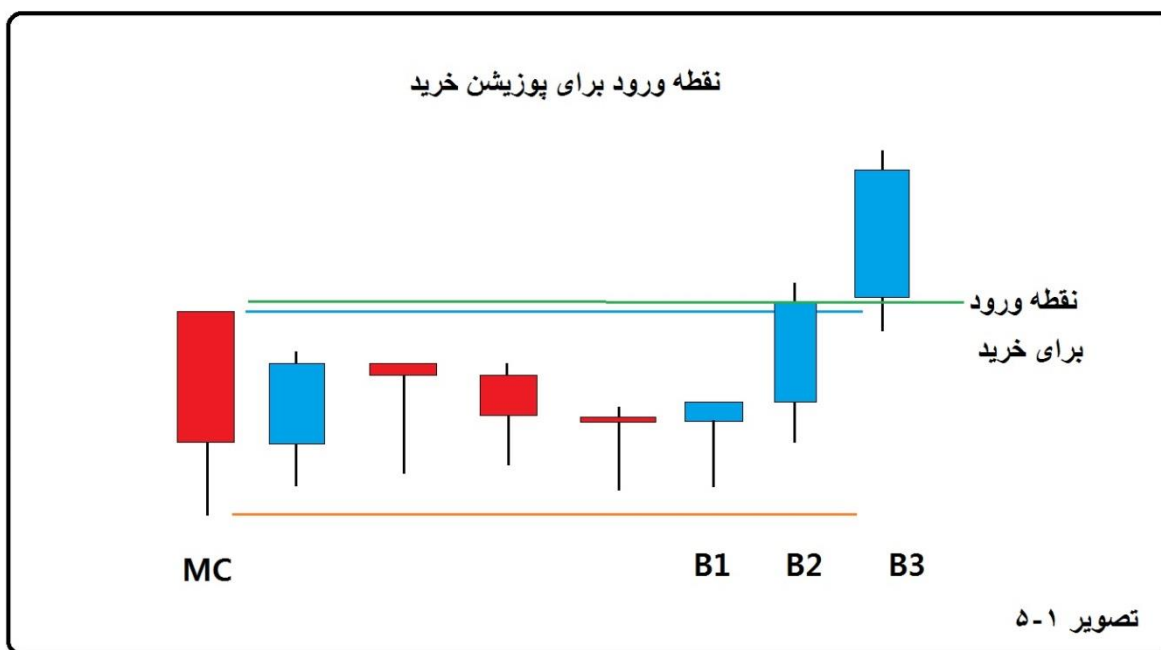
- 1- سایز MASTER CANDLE مابین 40 الی 105 پیپ باشد.
- 2- اگر MASTER CANDLE از 40 پیپ کمتر بود یا از 105 پیپ بیشتر بود وارد معامله نخواهیم شد.
- 3- از نظر نویسنده بهترین تایم برای معامله با این استراتژی تایم 60 دقیقه می‌باشد. و سعی گردد جفت ارزهایی انتخاب گردد که اسپرد زیر 3 داشته باشند.

نقطه ورود :

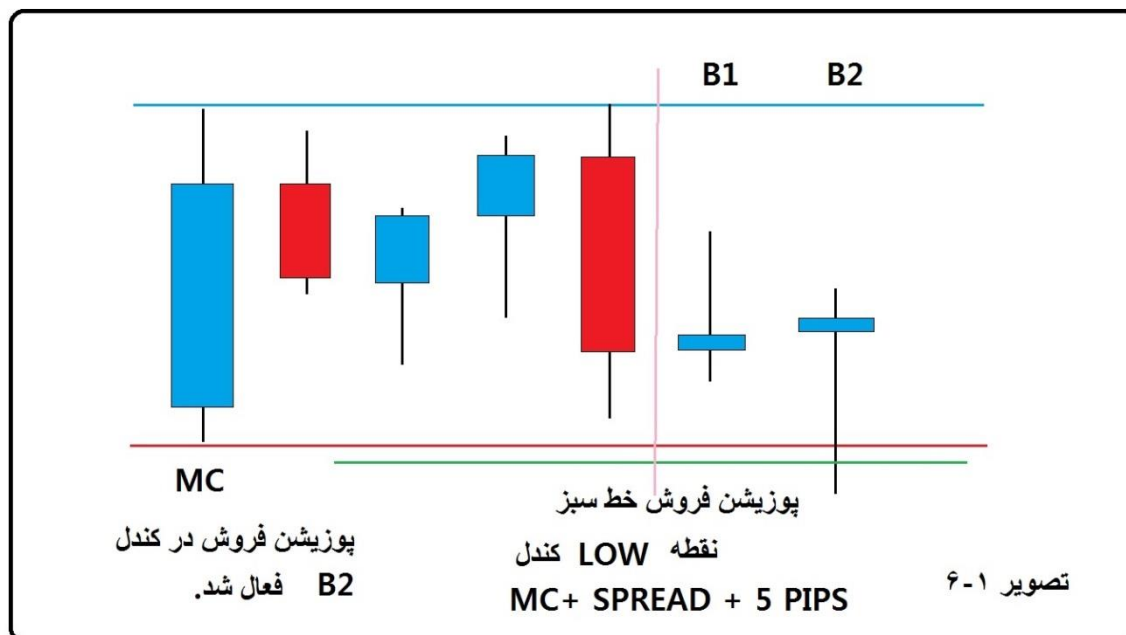
بهترین نقطه ورود برای پوزیشن خرید 5 پیپ بالای نقطه HIGH کندل مادر یا MASTER CANDLE به اضافه مقدار SPREAD میباشد که یکی از کندلهای B1, B2, B3 سطح بالایی MASTER CANDLE را شکسته.

برای پوزیشن فروش نیز به همین صورت 5 پیپ پایین نقطه LOW در MASTER CANDLE به اضافه SPREAD آن جفت ارز که توسط یکی از سه کندل B1, B2, B3 شکسته شده باشد در صورتی که بعد از شکل گیری این سه کندل B معامله فروش فعال نشد آن را به صورت دستی غیر فعال میکنیم. به همین منظور میتوان برای PENDING ORDER وارد شده یک تاریخ انقضا مشخص کرد تا در صورت فراموش شدن وارد معامله با شرایط اشتباه نشد.

پوزیشن خرید در تصویر 5-1 زیر :



نقطه مناسب برای خرید HIGH کندل MASTER به اضافه 5 پیپ به اضافه مقدار SPREAD



تعیین نقاط خروج - با سود - با ضرر

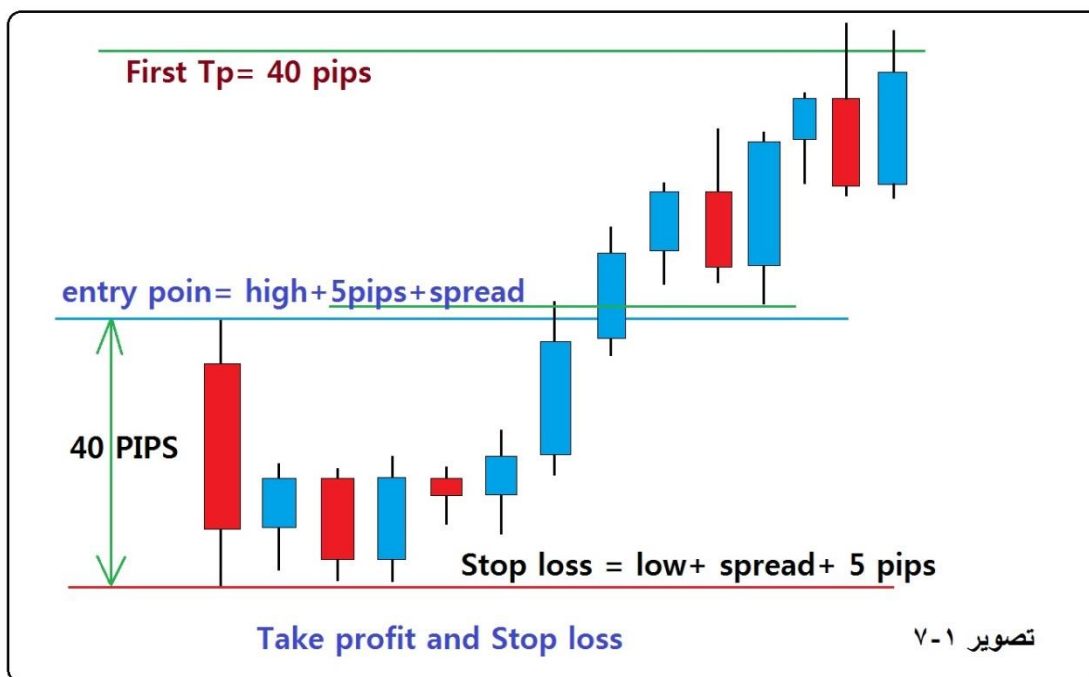
تعیین نقطه TP برای هر جفت ارزی متفاوت میباشد. ولی به صورت کلی میتوان به این صورت عنوان نمود که مقدار حد سود یا TP میتواند در اولین قدم به مقدار طول بدنه کندل مادر یا همان MASTER CANDLE باشد.

به طور مثال اگر ارتفاع MASTER CANDLE ما 40 پیپ بود مقدار حد سود را همان 40 پیپ از نقطه ورودمان مشخص میکنیم.

و یا میتوان بجای ورود با یک حجم مشخص آن حجم را به دو قسمت تبدیل نمود و همزمان با 2 پوزیشن وارد معامله گردید و تارگت معامله اول همان مقدار PIP ارتفاع MASTER CANDLE در نظر گرفت و TP اتماتیک برای آن در نظر گرفت و برای پوزیشن دوم بعد از رسیدن به TP مشخص شده قبلی معامله را به صورت Trail تک کندلی طبق تایم 15 دقیقه یا Trail بر اساس تغییر فاصله stop از نوع بریک ایون نمود.

تعیین مقدار حد ضرر :

همانند دیگر الگوهایی که بر اساس آنها معامله صورت میگیرد این نوع پترن نیز احتمال خطا داشته بنابراین باید با مدیریت درست سرمایه از ضررهای نابجا جلوگیری نمود. استاپ معامله در جهت مخالف نقطه ورود و 5 پیپ به اضافه Spread جفت ارز مورد نظر زیر low یا بالای high کندل مادر MASTER CANDLE در نظر گرفته میشود.



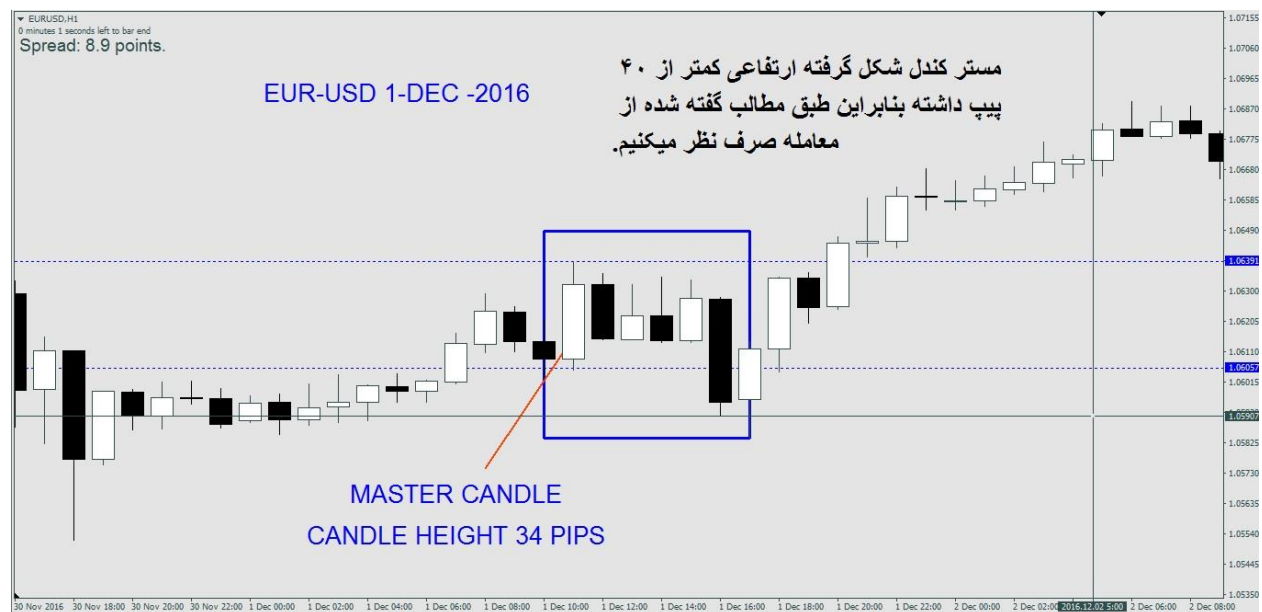
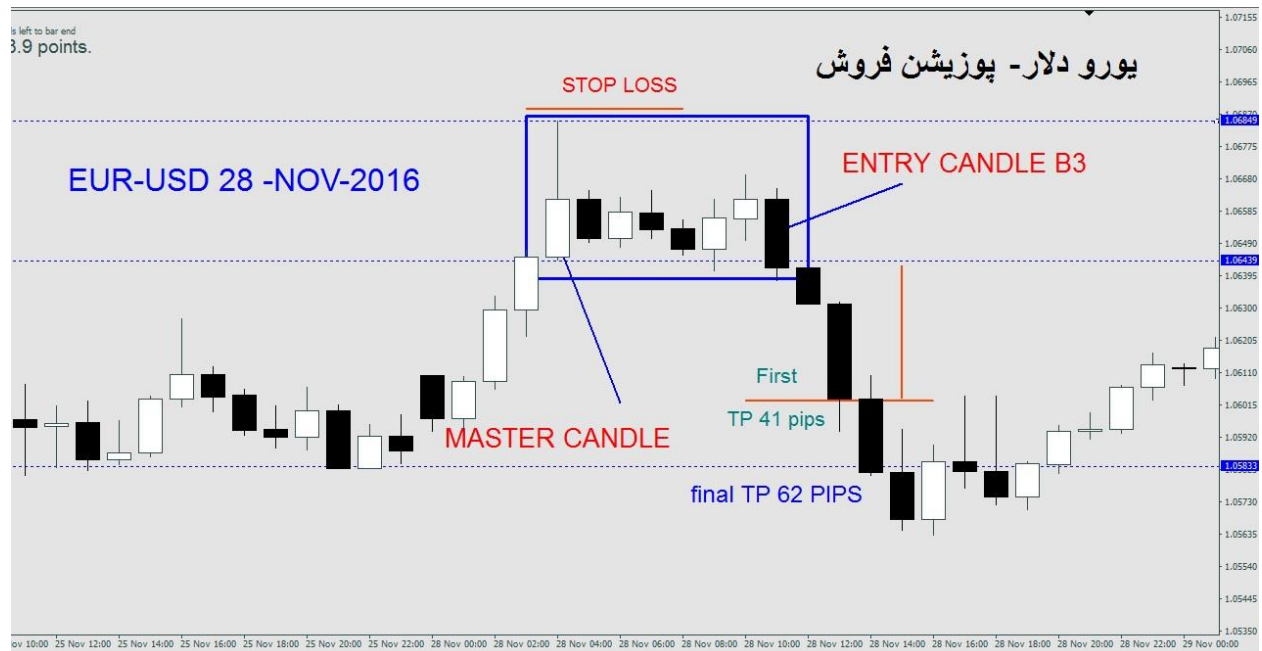
شاید این تصور ایجاد گردد موضوعی که در رابطه با MASTER CANDLE و استراتژی معاملاتی با آن مطرح شد از موارد نادر بازار هست! در صورتی که اینگونه نیست و در بازار به کرات شاهد شکل گیری این نوع الگوها هستیم. موضوع مهم در این نوع پترن درصد موفقیت آن نسبت به شکست آن میباشد که در اغلب موارد با موفقیت روبرو میگردد. و این در صورتی میباشد که کلیه نکات و مواردی که منع ورود میباشد کاملاً رعایت گردد. (بر اساس نظر نویسنده متن)

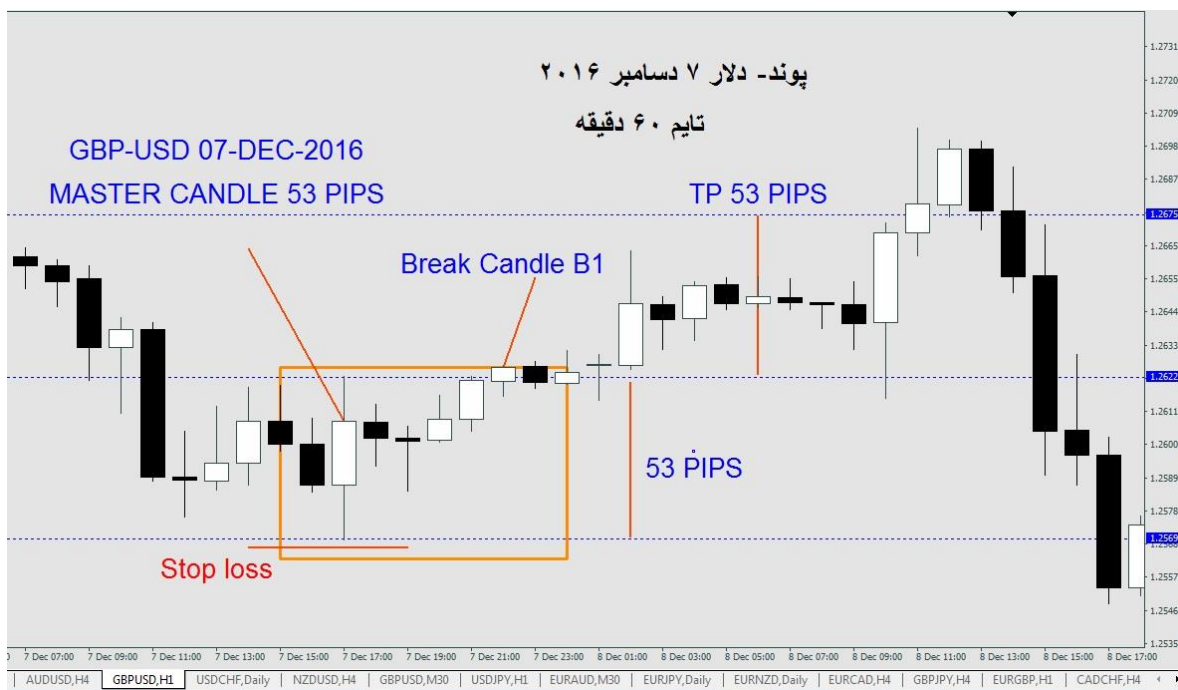
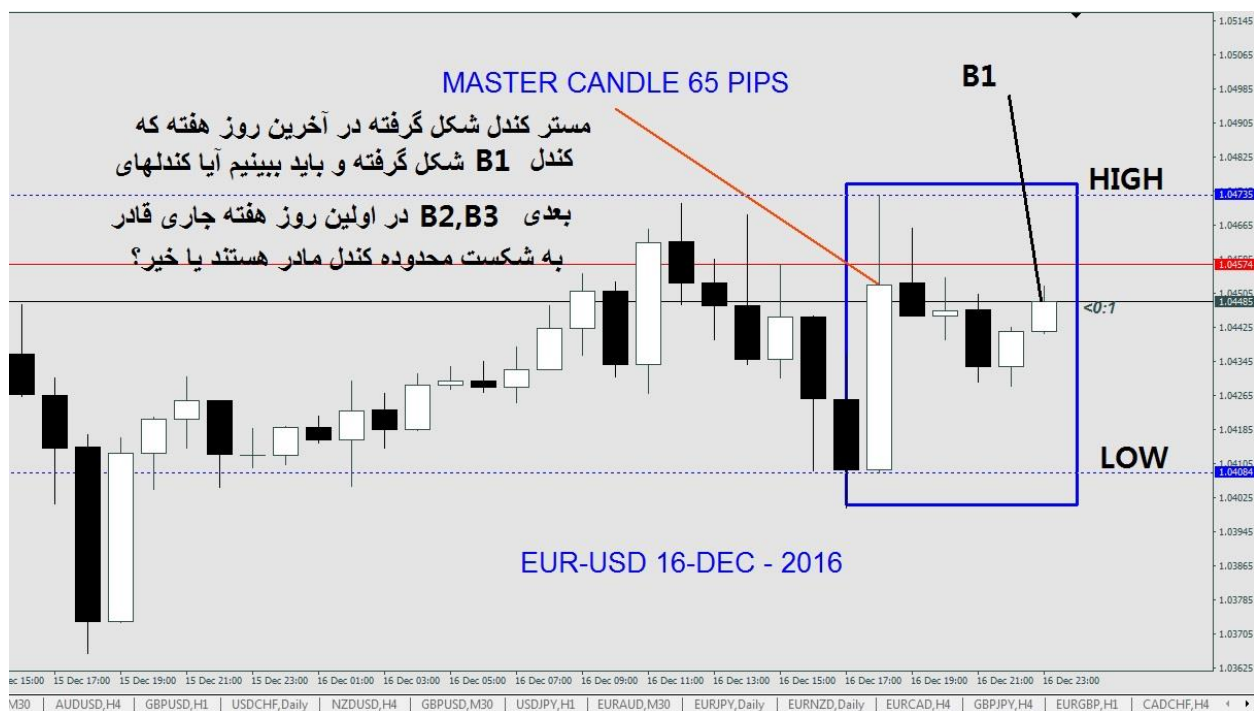
در ذیل چندین مورد به صورت مثال که اخیراً این الگو شکل گرفته به صورت تصویر روی جفت ارزهای یورو و پوند انتخاب و گنجانده شده است

با بررسی روی چارتهای مختلف مثالهای متعددی مشاهده میشود که نشانگر درصد بالای موفقیت این الگو در بازار میباشد.

اما همانگونه که همه الگوها و پترنها به صورت 100% و همیشه درست عمل نمیکند در مورد این الگو هم موارد نادری پیش می آید که در صورت ورود به معامله با خوردن STOP همراه میگردد. ولی خوشبختانه تعداد الگوهای FAIL شده در برابر الگوهای موفق بسیار کمتر بوده که با رعایت اصول ورود و خروج و مدیریت سرمایه و البته بررسی دقیق واجد شرایط بودن الگو برآیند کلی معامله بر اساس این روش و الگو موفقیت آمیز خواهد بود.

*** طبق مطلب عنوان شده در سایت www.forexbunker.com و عناوین ابتدایی این مقاله فایل PDF مذکور غیر قابل فروش بوده و به رایگان در اختیار عموم قرار گرفته است.





با آرزوی موفقیت و پیروزی برای جامعه تریدرهای ایران

ترجمه و بازنویسی : مهدی عرب - 28 آذر 1395