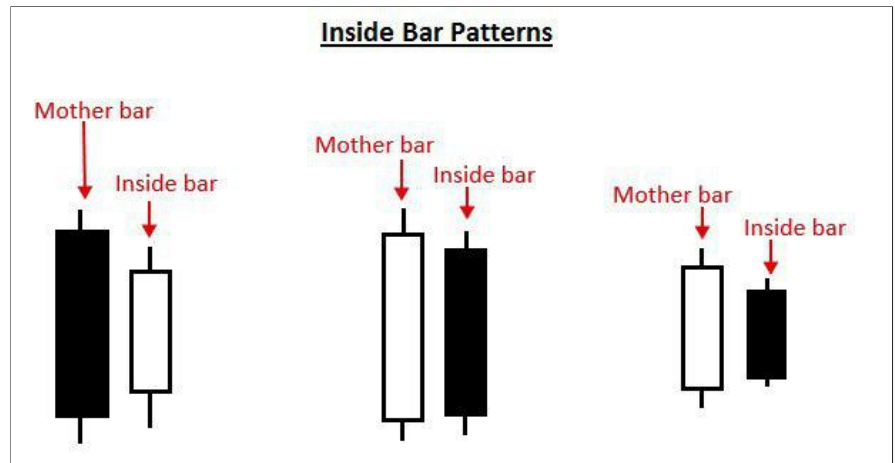


# استراتژی پرایس اکشن معامله با کندل اینساید

## الگوی پرایس اکشن کندل اینساید (The Inside Bar Pattern)

الگوی پرایس اکشن کندل اینساید زمانیست که کندل اینساید کوچکتر و در محدوده قیمتی کندل ماقبل خود باشد. یعنی بالای کندل اینساید از بالای کندل قبلی پایین تر است و به همین ترتیب پایین کندل اینساید از پایین کندل ماقبل خود بالاتر است. کندل ماقبل کندل اینساید به اصطلاح کندل مادر نامگذاری می شود. البته تعداد کمتری از معامله گران پرایس اکشن برابر بودن بالا و یا پایین دو کندل را در این قاعده می پذیرند.



### چگونگی انجام معامله با کندل اینساید

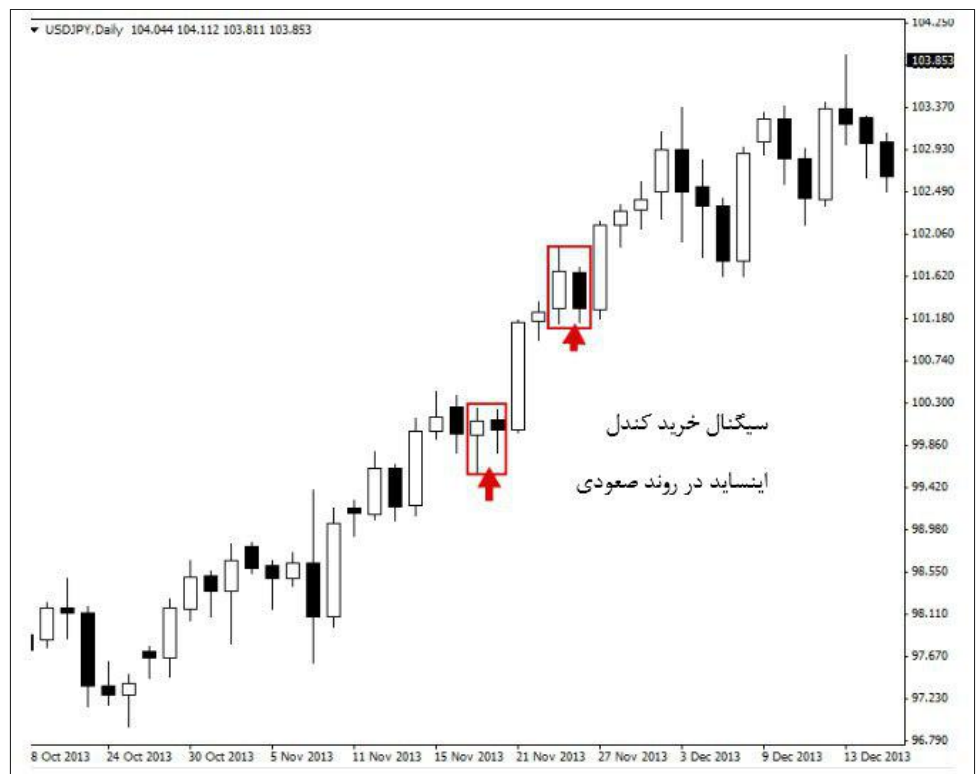
معامله می تواند در جهت روند و یا در خلاف جهت روند بازار صورت گیرد. نحوه باز کردن معامله نیز بهتر است به صورت بای استاپ یا سل استاپ در بالا و یا پایین کندل مادر باشد و استاپ لاس در بالا برای فروش و در پایین برای خرید بر روی کندل مادر قرار گیرد. (البته به شرطی که کندل مادر بسیار بزرگ نباشد) نکته قابل توجه اینکه این پیشنهادات به گونه ای کلاسیک هستند و یک خرید با کسب تجربه ممکن است تغییراتی در نحوه قرار دادن سطح معامله و استاپ خود ایجاد کند. حال به بررسی چندین مثال می پردازیم.

## معامله گری کندل اینساید در یک بازار جهت دار:

در مثال زیر کندل اینساید و کندل مادر در نمودار شکل گرفته اند. با توجه به عدم وجود حمایت مهم نحوه ورود در جهت و ادامه روند است.



در مثال زیر شاهد سیگنال خرید کندل اینساید هستیم. نکته قابل توجه اینکه در روندهای قدرتمندی مثل نمودار زیر در یک روند ممکن است چندین مرتبه الگوی کندل مادر و کندل اینساید تشکیل شوند و سیگنال ورود دهند.



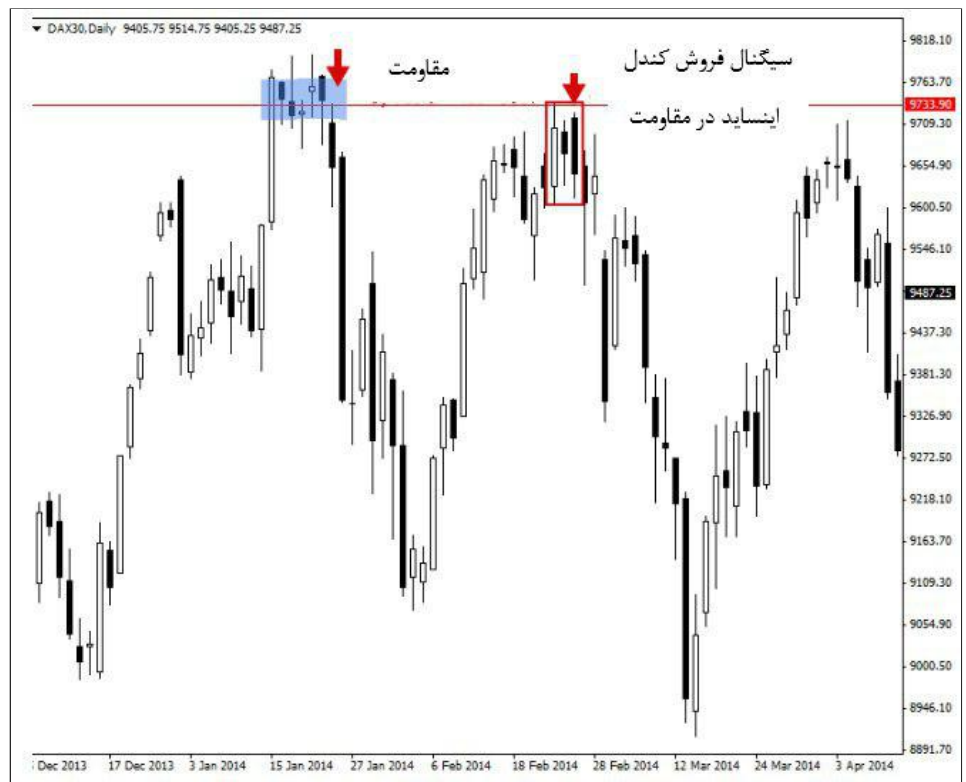
## معامله بر اساس کندل اینساید در جهت خلاف روند بر روی حمایت ها و مقاومت های کلیدی

در مثال زیر در تایم فریم روزانه قیمت پس از برخورد به حمایت بالا رفته و دوباره برای تست حمایت برگشته و آن را لمس کرده است در این برخورد دوباره به حمایت کندل پین (pin bar) بازگشتی تشکیل شده است. الگوی کندل اینساید شکل گرفته است که با سیگنال کندل اینساید بازگشتی دنبال شده است.



در زیر مثال دیگری از معامله در خلاف جهت روند بازار آورده شده است. در این نمونه شاهد تشکیل کندل اینساید بازگشتی بر روی مقاومت هستیم. نکته قابل توجه در مثال زیر اینست که سیگنال کندل اینساید شامل دو کندل اینساید بعد از کندل مادر است که در محدوده قیمتی کندل مادر قرار دارد.

انجام معامله روی سطوح حمایتی و مقاومتی با کندل های اینساید می تواند بسیار پرسود باشد چرا که پس از آن احتمال ایجاد یک موج طولانی وجود دارد.



نکاتی در رابطه با الگوی کندل اینساید

- در صورتی که تازه کار هستید ابتدا بر روی این الگو در حالت ادامه روند کار کنید. زیرا که در جهت خلاف روند کمی مهارت بیشتر می طلبد.
- کندل های اینساید در تایم فریم روزانه عالی هستند. چرا که در تایم فریم های پایین تر خیلی زیادند و بسیاری از آنان اشتباه از آب در می آیند!
- ممکن است پس از کندل مادر چندین کندل اینساید تشکیل شود که همه در همان محدوده کندل مادر باشند. این نشان از قدرت بازار برای ادامه روند است. گاهی کندل های اینساید بعد از کندل مادر به گونه ای شکل می گیرند که هر کندل از قبلی کوچکتر است.
- قبل از انجام معاملات واقعی تا می توانید تمرین کنید. بهتر است در تایم فریم روزانه باشد.
- کندل های اینساید گاهی پس از کندل پین تشکیل می شوند و می توانند الگوی ناکام (fakey pattern) بوجود آورند. به این الگو الگوی شکست ناقص کندل اینساید (inside bar false break pattern) نیز می گویند. بنابراین تلاش برای فهم بیشتر کندل های اینساید ارزشمند است.
- معمولاً کندل های اینساید در این الگو نسبت ریسک به ریوارد مناسبی فراهم می کنند. زیرا که استاپ لاس نسبت به نقطه ورود فاصله زیادی ندارد و بعضاً با شکست قوی بالا و پایین کندل مادر و باز شدن معامله، به سرعت قیمت از نقطه ورود فاصله می گیرد.