

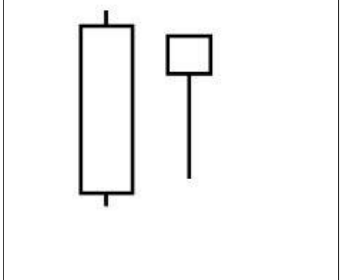
استراتژی پرایس اکشن ترکیب کندل پین و کندل اینساید

کندل پین (pin bar) یکی از الگوهای پرایس اکشن میباشد که نشان از بازگشت قیمت میدهد و بر وجود پتانسیل بازگشت سریع قیمت دلالت دارد. کندل اینساید (inside bar) نیز یکی از الگوهای پرایس اکشن است که نشان دهنده قدرت برای ادامه روند و شکستن مقاومت می دهد. الگوی ترکیب کندل پین و کندل اینساید یکی از سگنال های پر قدرت پرایس اکشن میباشد. دو الگوی ترکیبی اصلی وجود دارد که بایستی بر آن تمرکز نمود:

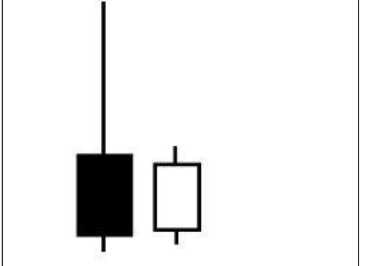
ترکیب کندل پین + کندل اینساید، شامل کندل پین که پس از آن کندل اینساید تشکیل شود به گونه ای که کندل پین تمام بدنه کندل اینساید را پوشش دهد.

ترکیب کندل های پین و اینساید که در واقع یک کندل پین که کندل اینساید نیز هست. به عبارت دیگر کندل پین که با کندل کناری خود پوشش داده میشود.

الگوی ترکیب کندل اینساید کندل پین



الگوی ترکیب کندل پین + کندل اینساید



چگونگی انجام معامله و ترید با استفاده از الگوی ترکیب کندل پین + کندل اینساید

اولین گام برای یافتن الگوی ترکیب کندل پین کندل اینساید، جست و جو به دنبال کندل پین است. اگر بعد از آن کندل پین کندل اینساید تشکیل شود، آن کندل اینساید توسط کندل پین پوشش داده میشود.

پوشش داده شده بود در آن صورت الگوی ترکیب کندل پین + کندل اینساید تشکیل شده است.

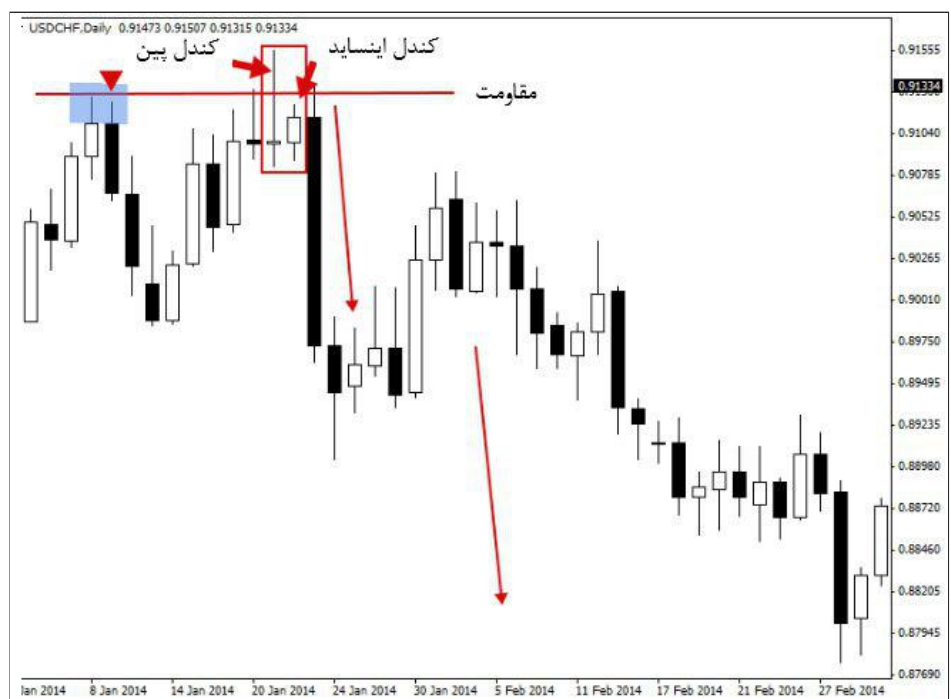
این الگو یکی از الگوهای قدرتمند است و موقعیت خوبی برای معامله در تایم فریم چهار ساعته و روزانه میباشد.

بررسی چند مثال:

در چارت زیر یک مثال مناسب از الگوی ترکیب کندل پین کندل اینساید تشکیل شده پس از پولبک حمایت در روند صعودی ارائه شده است. این نوع الگوی ترکیبی از پتانسیل بالایی برخوردار است. و به خاطر شکل کندل ها فاصله استاپ لاس از محل اردر زیاد نیست.



در مثال بعدی نیز الگوی ترکیب دو کندل پین و پس از آن اینساید ملاحظه میگردد. همانطور که مشهود است قیمت پس از رسیدن و لمس مقاومت و البته شکست ظاهری که به درستی انجام نشده بازگشته و به سمت پایین ادامه حرکت داده است. میتوان در این مثال استاپ لاس در بالای کندل پین قرار داد.



نحوه ترید با استفاده از الگوی ترکیب کندل اینساید کندل پین

کندل های اینساید پین دقیقا همان مفهومی را دارد که از نام آن مشخص است. یعنی کندل های پین که اینساید هم هستند که در تایم فریم روزانه بسیار جواب میدهند.

در مثال زیر شاهد روند صعودی قدرتمندی هستیم که پیش از رسیدن به الگوی ترکیبی کندل پین اینساید تشکیل شده است. همانطور که ملاحظه میگرد قیمت بالای کندل مادر را شکسته است که در واقع نقطه ورودی معامله میباشد. میتوان در بالای کندل اردر را به صورت بای استاپ (buy stop) تعریف نمود.



نمودار زیر مثال دیگری از الگوی ترکیب کندل پین-اینساید را بیان میکند. در این مثال روند نزولیت. پس از چند روز نزول برای استراحت سیگنال کندل اینساید-پین را ساخته است. ترکیب اینساید پین بار به عنوان یک الگوی ادامه دهنده در بسیاری از مواقع جواب میدهد. الگوی ادامه دهنده ساختار و چپشی از کندل هاست که روند پس از آن در ادامه روند قبلیست.



نکاتی در رابطه با معامله گری با الگوی ترکیب کندل اینساید و کندل پین

- همیشه به دنبال کندل پین که پس از آن کندل اینساید آمده است باشید.
- استاپ لاس را میتوانید در بالا (پایین) کندل اینساید در الگوی ترکیب کندل پین + کندل اینساید قرار دهید. این به شما اجازه میدهد که حجم معامله بزرگتری داشته باشید و نسبت ریسک به ریوارد بهتری فراهم شود.
- به دنبال ترکیب کندل اینساید-پین باشید. مخصوصاً در روندهایی پر قدرت که احتمال ادامه روند محتمل تر است.
- الگوی اینساید-پین در تایم فریم روزانه بیشتر جواب میدهد و الگوی کندل پین + کندل اینساید در هر دو تایم فریم چهار ساعته و روزانه به خوبی جواب میدهد.

