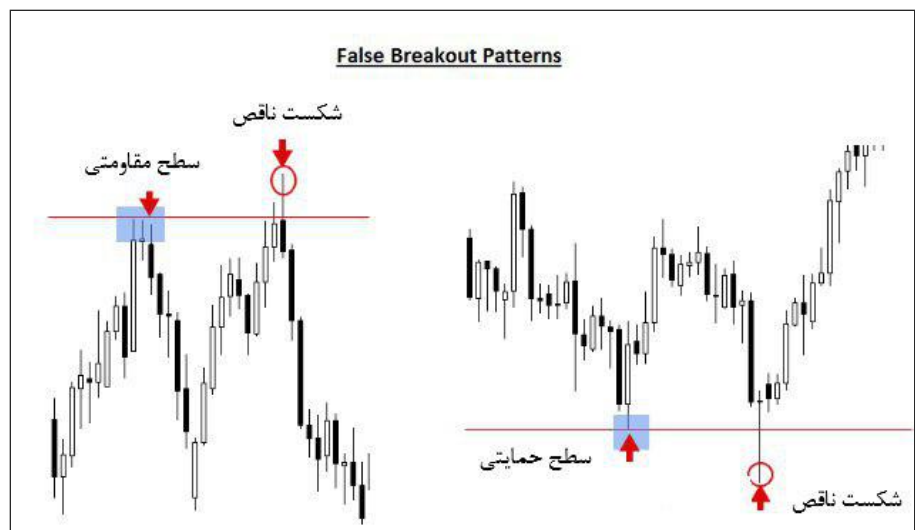


آموزش استراتژی پرایس اکشن الگوی شکست ناقص

الگوی شکست اشتباه و یا به عبارتی ناقص دقیقاً همان چیزی است که از نامش به نظر می رسد. شکستی که در ابتدا به ظاهر رخ میدهد و از سطحی عبور می کند اما ناکام می ماند و در واقع شکست سطح حمایتی و یا مقاومت ناقص می شود. این الگو یکی از مهمترین الگوهای پرایس اکشن است. این الگو به ظاهر شباهت به تقلب و کلاهبرداری دارد چرا که بسیاری با اعتقاد بر اینکه شکست سطح کلیدی حمایتی یا مقاومتی انجام می شود وارد معامله می شوند در حالی که شکست ناقص تمام شده و بازگشت سریع صورت می گیرد! یک تریدر پرایس اکشن بایستی یاد گیرد که چگونه این موقعیت را برای خود سود ده قرار دهد. در زیر دو مثال از شکست ناقص بر روی سطح کلیدی نشان داده شده است. شکست ناقص می تواند به صورت های مختلف ظاهر گردد. در برخی مواقع الگوی کندل پین را تشکیل می دهد در برخی مواقع الگوی ناکام و در مواقعی حالاتی دیگر را ایجاد می نماید.



شکست ناقص در حقیقت حرکتی کوتاه مخالف جریان اصلی بازار است که باعث می شود عده ای که بر اساس احساسات معامله باز می کنند و برای خود چارچوب روشنی ندارند متضرر شوند. بنابراین بایستی مهارت تشخیص شکست ناقص و همچنین زمان دقیق برای ورود را کسب نمود.

چگونگی معامله بر اساس الگوی شکست ناقص

شکست ناقص و یا اشتباه در هر بازاری اعم از بازار جهت دار و در خلاف جهت بازار و یا در اصلاح روند ممکن است اتفاق بیفتد. بهترین روش برای معامله در این الگو در حالتی است که بازار یک روند مشخصی دارد و تریدر وقتی که بازار اصلاح روند و حالت استراحت را به خود می گیرد به دنبال سطوح کلیدی می گردد تا با تشکیل این الگو و احتمال پایان یافتن اصلاح و سرگیری روند اصلی وارد معامله شود. و البته بهترین تایم فریم نیز روزانه است. (مثال زیر)

در نمودار زیر یک روند واضح نزولی داریم. همانطور که ملاحظه می نمایید چندین بار در طول روند الگوی شکست ناقص تشکیل شده است. نکته مهم اینکه بهترین این الگوها موقعی است که شکست ناقص خلاف جهت روند اصلی بازار باشد که سیگنال بسیار خوبی برای ورود است و روند اصلی ادامه می یابد (به احتمال زیاد!!!)

تریدرهای آماتور همیشه علاقه مندند که خلاف روند وارد معامله شوند. در بازار نزولی منتظر موقعیتی برای خرید و در بازار صعودی منتظر موقعیتی برای فروش هستند. بنابراین خیلی از اوقات شکستی که آنان به عنوان اتمام روند پیشبینی می کنند ناقص می ماند و فرصتی برای کسب سود برای تریدرهای حرفه ای ایجاد می شود.

در نمودار زیر هزار شکست ناقص مقدمه ادامه روند اصلی شده است.



تریدرها معمولاً منتظر شکسته شدن سطوح کلیدی حمایت و یا مقاومت و ادامه روند هستند. بنابراین در بسیاری از مواقع یا الگوی شکست ناقص را از دست می دهند یا متضرر می شوند. می توان با شناخت روندها در روندهای رنج از این الگو بهره برد. می توان در روندهای رنج با تشخیص صحیح مقاومت و حمایت یک کانال قیمتی پیدا کرد و در کف و سقف کانال منتظر تشکیل الگو و با بررسی دیگر شرایط ورود نمود. در صورتی که به عنوان مثال قیمت به سقف

کانال برخورد نمود و دو روز پشت سر هم کندل بالایی مقاومت بسته شد به احتمال زیاد قیمت از کانال خارج شده و ادامه مسیر میدهد.

در نمودار زیر الگوی شکست ناقص به صورت سیگنال کندل بین ظاهر شده است. شکست های ناقص بر روی حمایت و مقاومت های دقت کنید. تریدر های با تجربه حتی شکست ناقص بدون تشکیل کندل بین را تشخیص می دهند و از آن شوق می گیرند.



الگوی شکست ناقص گاهی نشان از انتهای یک روند و آغاز یک روند جدید است. در نمودار زیر شاهد یک مقاومت کلیدی هستیم که دوبار قیمت آن را تست کرده ولی موفق به شکستن آن نشده است. در تست سوم همانطور که مشهود است یک سیگنال کندل بین ساخته که پتانسیل بالایی برای شروع یک روند نزولی دارد.



- این الگو در هر بازاری می تواند اتفاق بیفتد در بازار جهت دار مثلا در هنگامی که مقاومتی را شکسته و بعد در هنگام پول بک این الگو ممکن است شکل گیرد. در انتهای یک روند و آغاز روند جدید. در بازار رنج و قرار گرفتن قیمت در یک کانال افقی.
- معامله در جهت خلاف روند ریسک زیادی دارد اما در صورتی که سطح مقاومتی و یا حمایتی کلیدی تشخیص داده شد با این الگو می توان معامله لذت بخشی تجربه کرد.
- معامله براساس این الگو هم برای آماتورها راه گشاست و سریع تر تریدر را به یک تریدر حرفه ای تبدیل می کند.

نویسنده: حمید



abcBourse.ir



@abcBourse_ir

مرجع آموزش بورس



باز نشر :